



Etelä-Savo
SAIMAAN
MAAKUNTA

Kulttuuri osana sote-uudistusta

3.5.2018

Taru Tähti

Hyvinvointia kulttuurista Etelä-Savoon -hanke
Etelä-Savon maakuntaliitto



Perustietoja kyselystä

- Tarkoituksena saada lisää tietoa hyvinvoinnin ja kulttuurin yhdyspinnoista sekä eväitä valmistelutyöhön tulevan maakunta- ja sote-uudistuksen tueksi
- Kysymykset yhteistyössä sote-koordinaattori Niina Kaukonen sekä Taru Tähti
- Lähetettiin sote-alatyöryhmien vastuuvastuujärjestäjille, palvelupäälliköille ja esimiehille, ja pyydettiin välittämään alatyöryhmien muille jäsenille.
- Vastausaikaa 2 vk maalis-huhtikuun 2018 vaihteessa
- Yhteensä 10 vastaajaa



Kuva: Riitta Moisander



1. Kuinka koet taiteen ja kulttuurin merkityksen eteläsavolaisen ihmisen arjessa?

- Vavassa, vanhuksen arjessa **kulttuuritapahtumat ja kaunis ympäristö virkistää ja ilahduttaa. Tarjontaa voisi olla enemmän** ja myös taiteen tuottamista itse esim. päivätoiminnassa voisi kokeilla ohjaajan avulla.
- **Tärkeänä, mieltä virkistävänä ja hyvinvointia lisäävänä.**
- On **tärkeä osa hyvinvointia, elämää ja parantumista/toipumista**; niin taide kuin kulttuuri. Ne **tuovat elämään iloa ja elämyksiä, kauneutta.**
- Terve keho - terve mieli. **Kulttuurilla on merkitystä ihmisen pärjäämisessä sekä fyysisessä että psyykkisessä mielessä.**
- Kulttuuri on **tärkeä osa ihmisen hyvinvointia.**
- Taide ja kulttuuri **tuo hyvän mielen, välillä rauhoittaa, välillä aktivoi ihmisiä.** Sopivana määränä hyvä juttu.
- Kulttuuri ja taide **ovat hyviä, voimaannuttavia asioita.**
- **Merkitys voisi olla nykyistä suurempi. Taide ja kulttuuri on tällä aika pienen osan väestöstä saavutettavissa.**
- Taide ja kulttuuri **näyttelee liian pientä osaa ihmisten arjessa.** On hyvä, että sitä tuodaan erikoisryhmien saataville, mutta toivottavasti myös työssäkäyvät perheelliset osallistuisivat enemmän ja tarttuisivat niiden voimaannuttavaan tarjontaan.



2. Kuinka olette tähän mennessä käsitelleet sote-alatyöryhmissä hyvinvoinnin ja terveyden edistämistä?

- Emme ole käsitelleet.
- Työryhmässä on hyte-edustaja ollut mukana.
- Olemme pohtineet sen merkitystä osana joka päivä tehtävää perustyötä.

3. Millä tavoin toivot, että hyte-asioita tuotaisiin mukaan valmistelutyöhön?

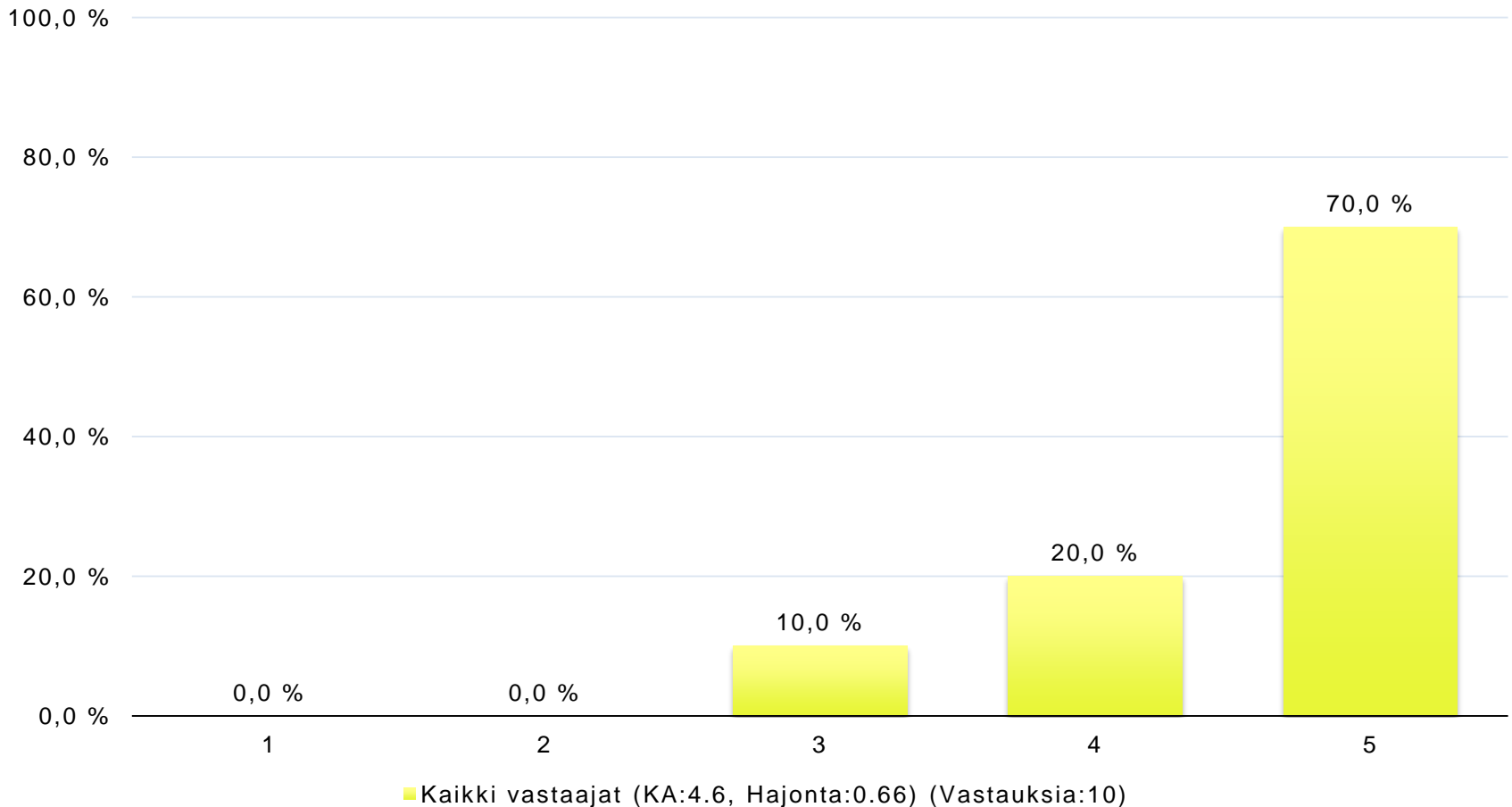
- Eri ikäpolvet ja eri toimijat huomioiden
Erityistarpeet huomioiden
Tavallisen arjen lomaan itsestään selväksi kuuluvana
Yhtenä palveluna siitä hyötyville asiakkaille
Saavutettavissa olevina
Kustantaisivat itse itsensä



Miten tärkeänä näet seuraavat asiat?

(1 = en lainkaan tärkeänä, 5 = erittäin tärkeänä)

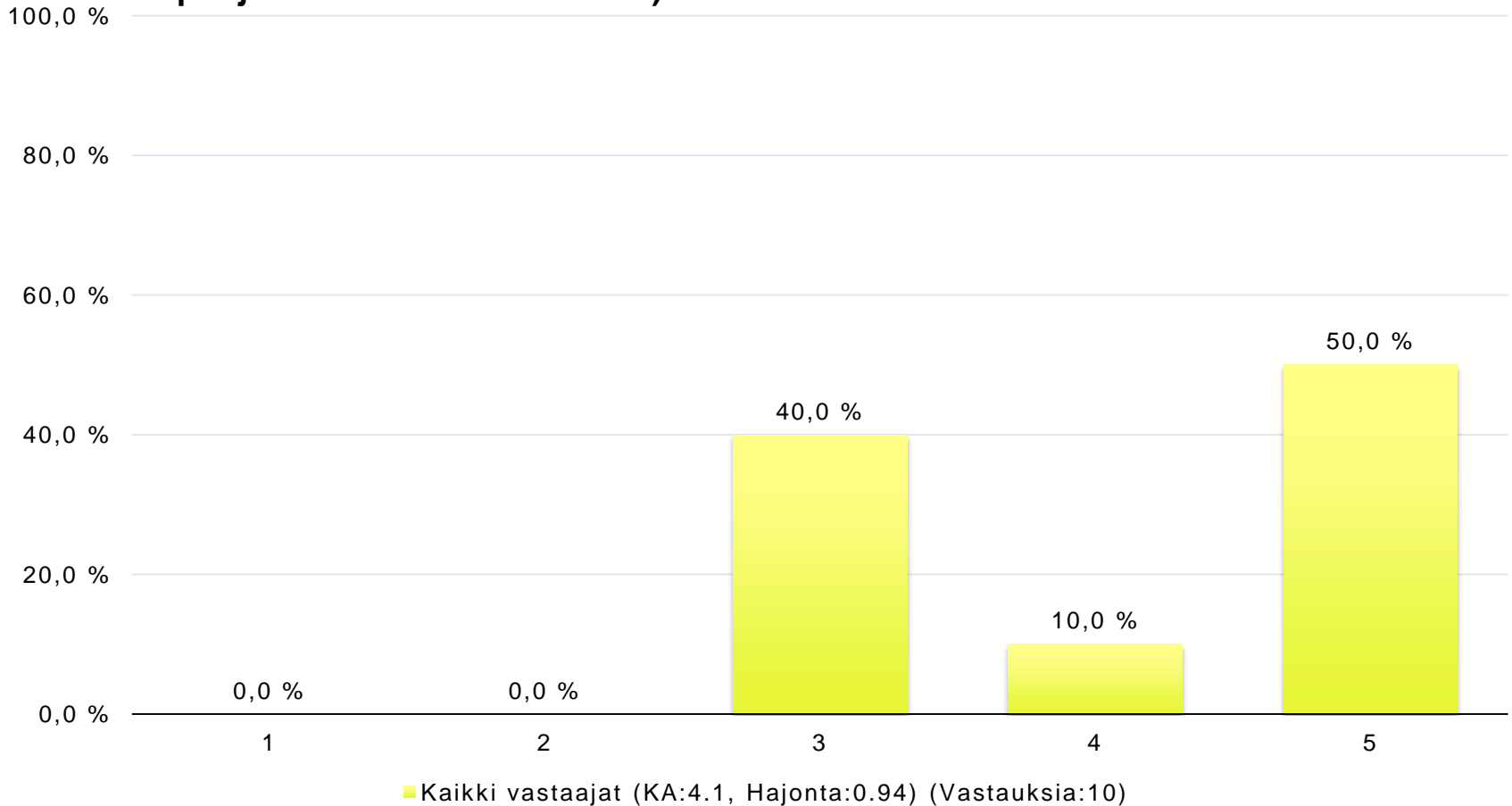
Hyvinvoinnin ja terveyden edistäminen on osa sote-palveluita.





(1 = en lainkaan tärkeänä, 5 = erittäin tärkeänä)

Asiakasetelin käyttö laajennetaan terveyden ja hyvinvoinnin palveluihin (palvelutarpeen arvioinnin pohjalta ennakoivaa toimintaa).

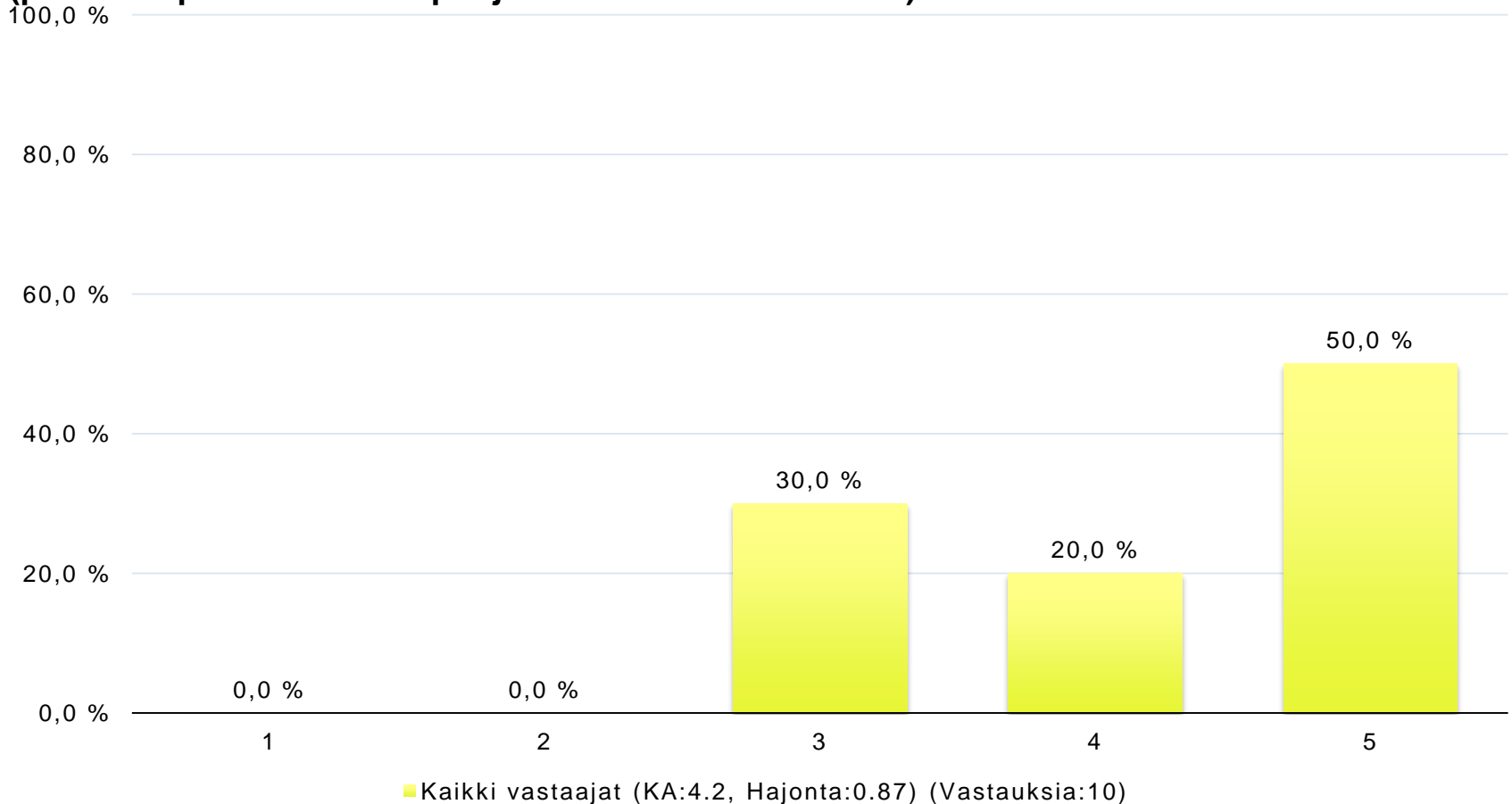




Etelä-Savo
SAIMAAN
MAAKUNTA

(1 = en lainkaan tärkeänä, 5 = erittäin tärkeänä)

Henkilökohtainen budjetti laajennetaan käytettäväksi terveyden ja hyvinvoinnin palveluihin (palvelutarpeen arvioinnin pohjalta ennakoivaa toimintaa).

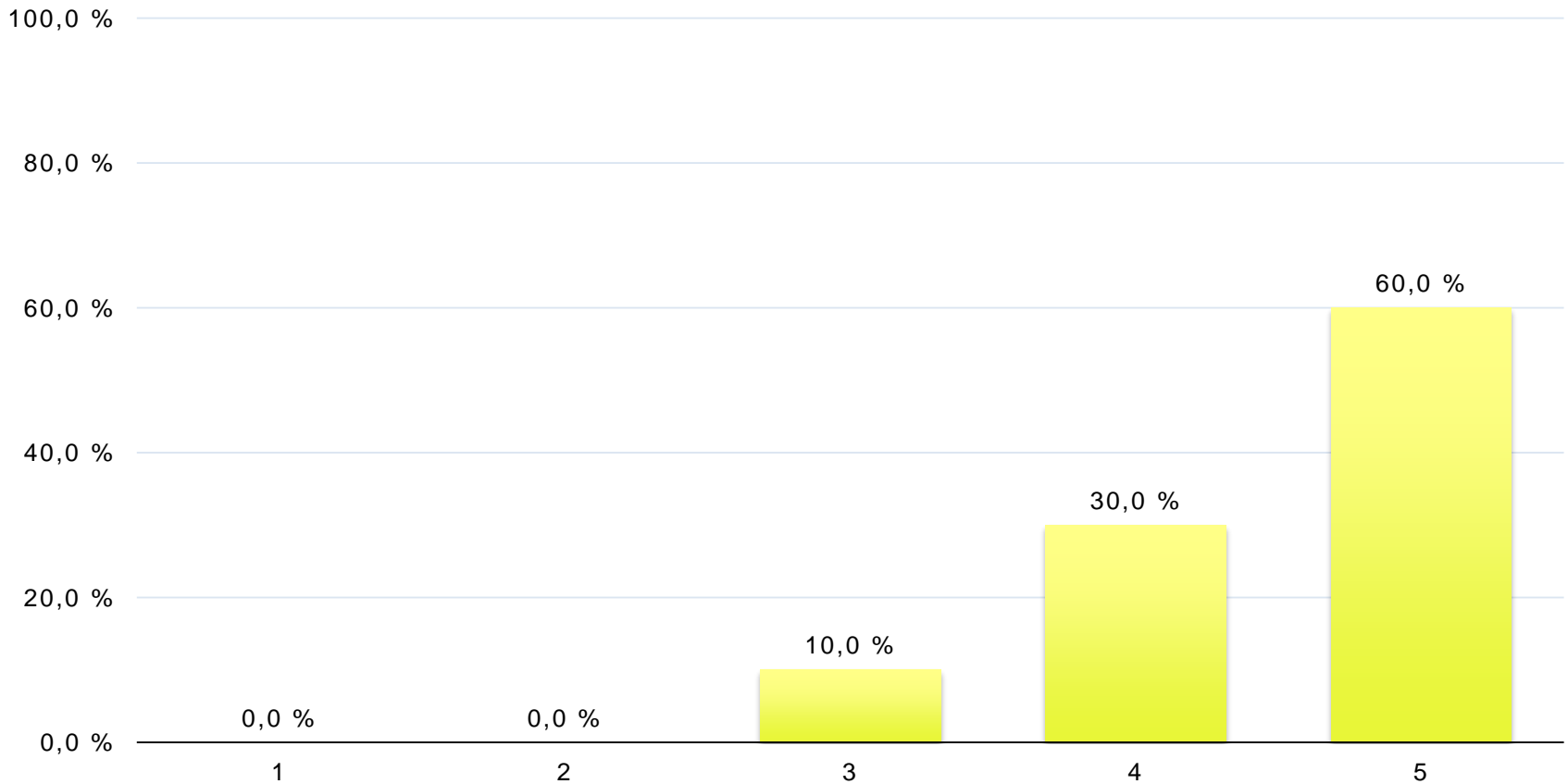




Etelä-Savo
SAIMAAN
MAAKUNTA

(1 = en lainkaan tärkeänä, 5 = erittäin tärkeänä)

Elintapaneuvojan kautta voi ohjautua niin liikunta- kuin kulttuuripalveluihinkin, riippuen siitä, mikä asiakasta itseään motivoi eniten.

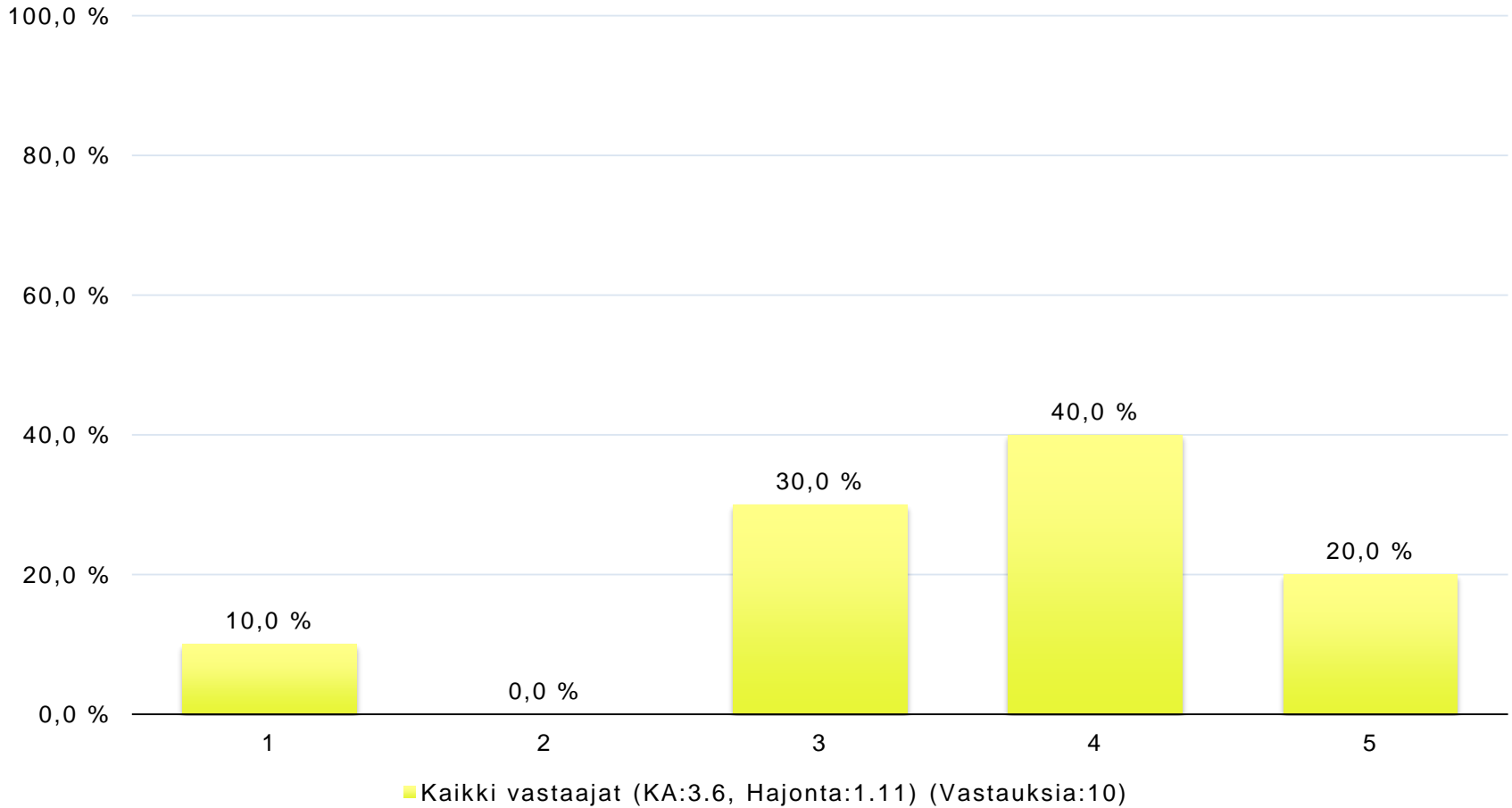


■ Kaikki vastaajat (KA:4.5, Hajonta:0.67) (Vastauksia:10)



(1 = en lainkaan tärkeänä, 5 = erittäin tärkeänä)

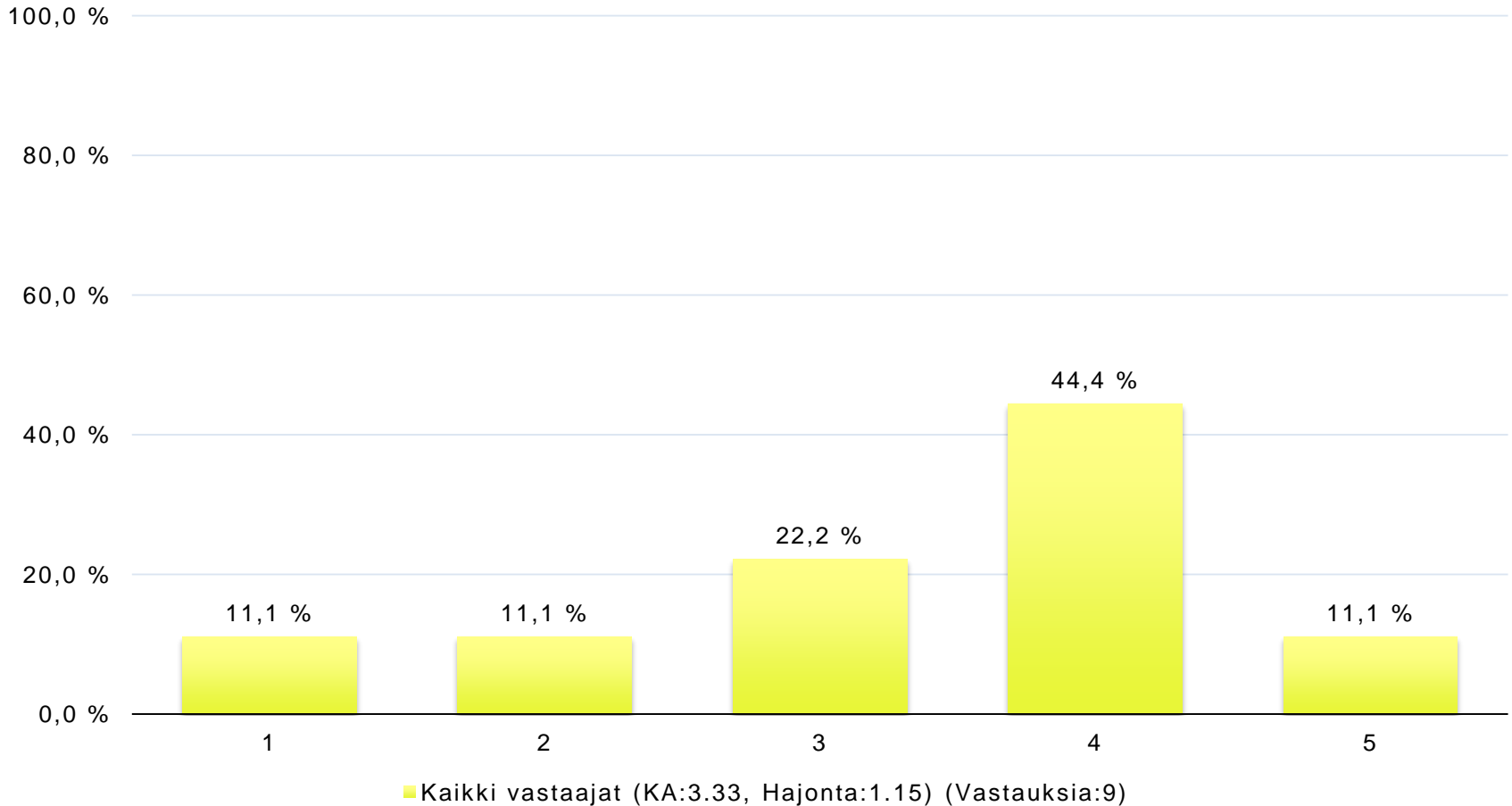
Taide ja kulttuuri ovat mukana sairaalapalveluissa.





(1 = en lainkaan tärkeänä, 5 = erittäin tärkeänä)

Tulevassa maakunnan liikelaitoksessa on kulttuurikoordinaattorin työtehtävä.





Miten tärkeänä näet - Kommentteja

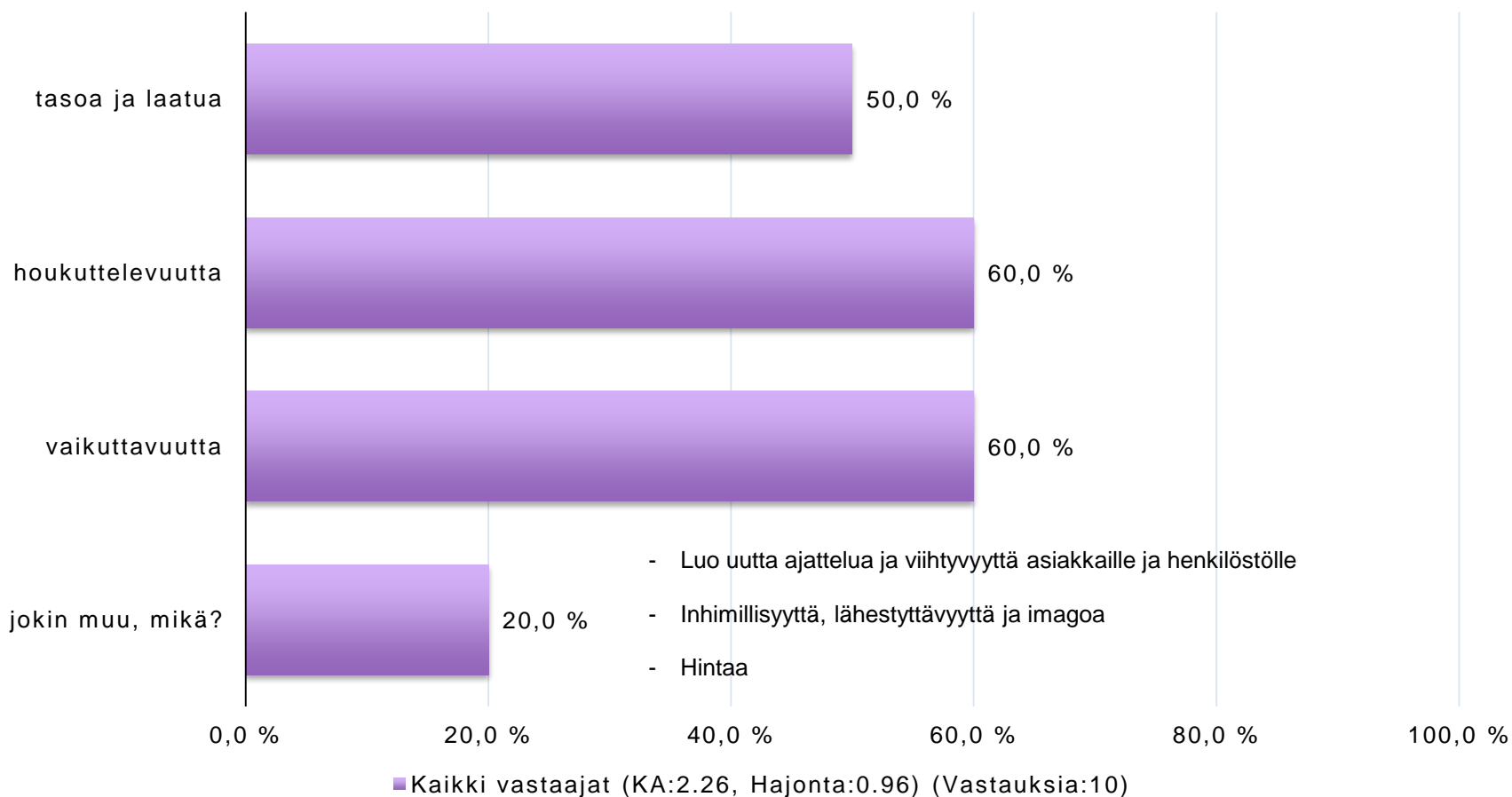


Kuva: Pieksämäen seutuopiston mediapaja

- Näen, että ed. mainitut asiat kuuluvat jokaisen ammattilaisen perustehtävään tunnistaa ja osata ohjata.
- En ymmärrä, miksi niukoista voimavaroista ohjataan kulttuuriin, jos perustehtävän kanssa päivittäin joudumme niukkuutta jakamaan.



5. Kulttuuriin panostaminen sosiaali- ja terveyshuollossa nostaa mielestäni alueen sote-palveluiden





Kyselyn lopuksi

6. Millaista koulutusta hyvinvointialalla mielestäsi tarvitaan taiteen ja kulttuurin mahdollisuuksista terveyden ja hyvinvoinnin edistämiseen?

- Infojen ja tietoisuuksien kautta näyttöön perustuvaa tietoa taiteen ja kulttuurin vaikuttavuudesta
- Tietoa erilaisista tarjolla olevista vaihtoehdoista ja järjestöjen mukaanottamisesta palvelujen tuottajina
- Voisiko kääntää, miten kulttuuri- ja hyvinvointikoulutuksessa huomioidaan erilaiset asiakasryhmät ja terveyden ja hyvinvoinnin edistäminen eri asiakkaiden kohdalla?

7. Mitä muuta haluaisit sanoa terveyden ja hyvinvoinnin edistämisestä sekä taiteesta ja kulttuurista osana uuden maakunnan sosiaali- ja terveystalousta?

- Toivottavasti taide ja kulttuuri saadaan selkeämmin näkymään jatkossa. Erilaiset konsertit sairaalassa, kiertävät klovnit ja muut mahdollisuudet ovat kaikki tervetulleita eri muodoissa. Ovet auki taiteelle ja kulttuurille laajasti!!! Myös seurakunta voisi näkyä laajemmin esim. joulun ja pääsiäisen aikaan (kirkkokuoro tms.) sairaalassa (muutenkin kuin ehtoollisen jakamisessa).
- Kannattaa yhdistää kokonaisuudeksi.
- Sos- ja terv. palvelut pitää saada kuntoon ennen kuin varoja ohjataan sinällään hyvään alueeseen.