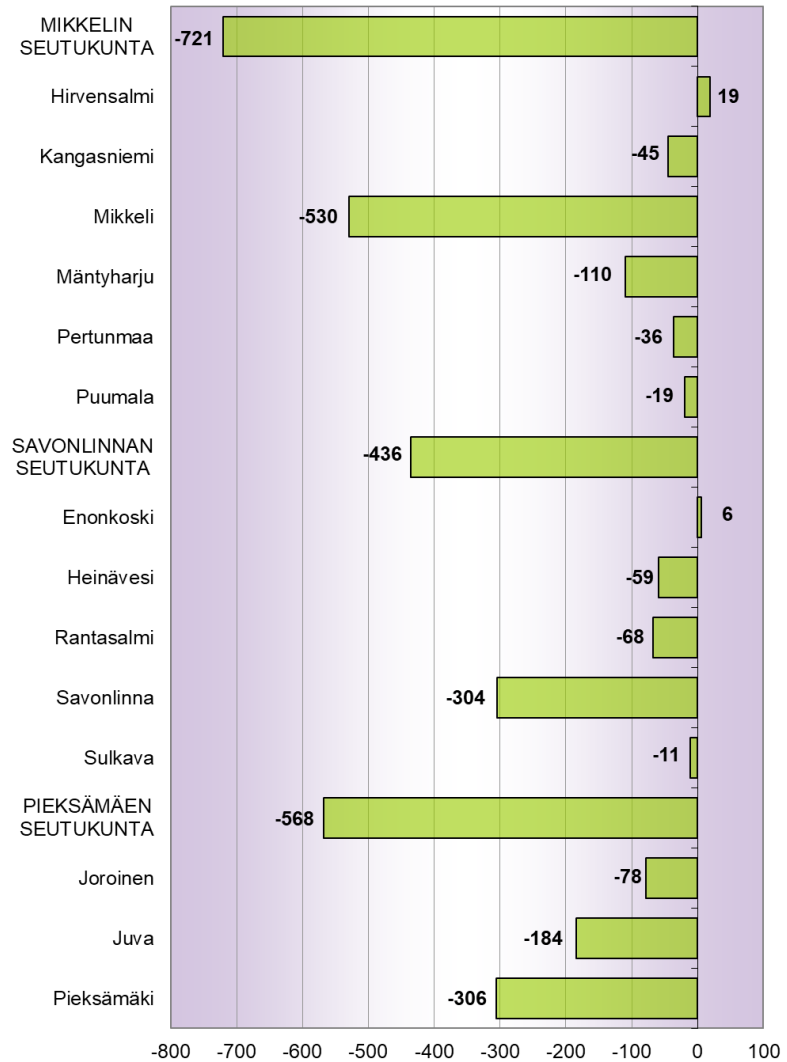


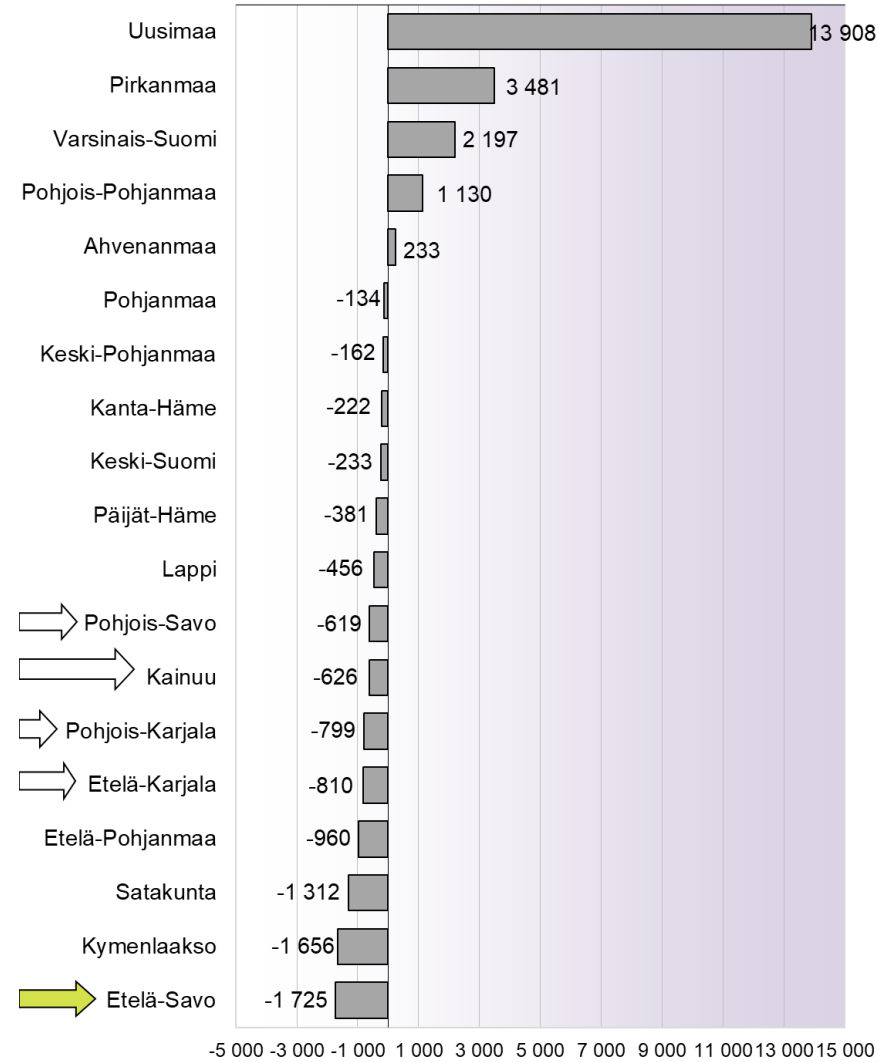
Väestömuutosten ennakkotiedot 1.1. - 31.12.2020

Väestömuutosten ennakkotietoja Etelä-Savossa ja koko maassa 1.1. - 31.12.2020

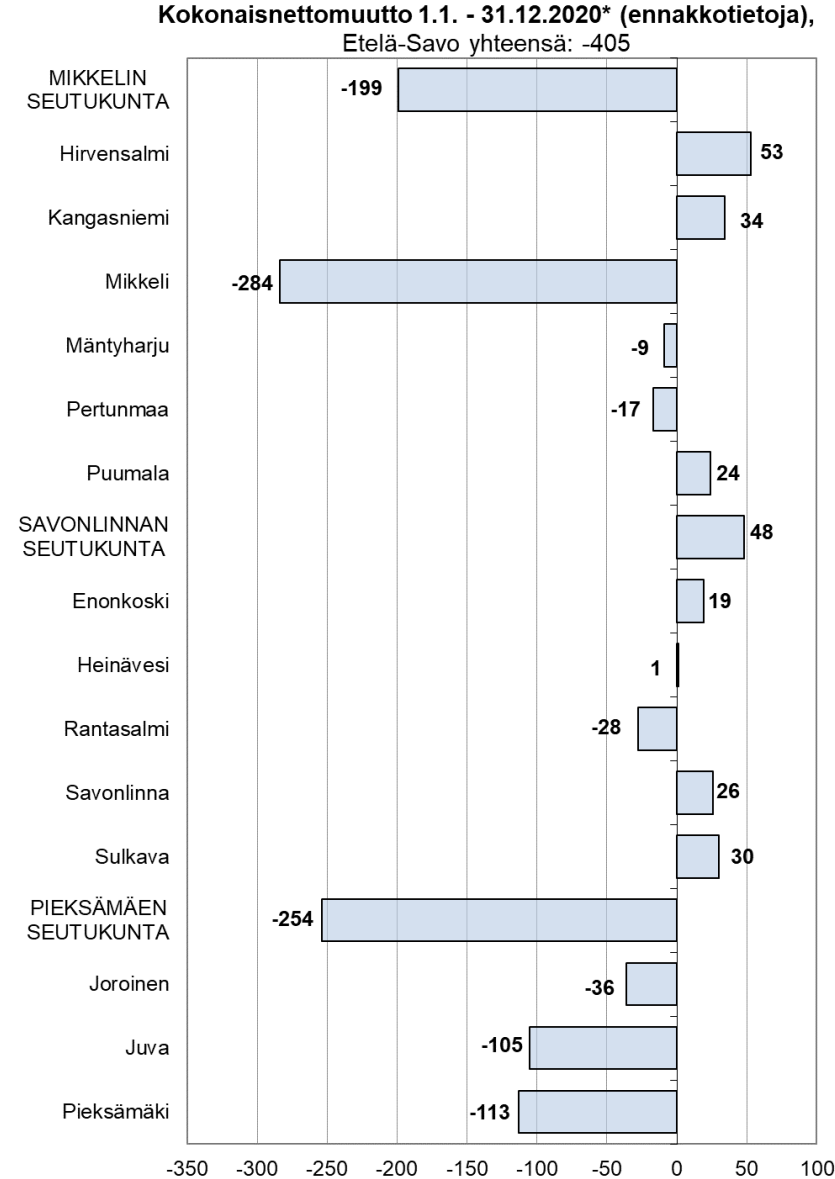
Väestön kokonaismuutos 1.1. - 31.12.2020*
(ennakkotietoja), Etelä-Savo yhteensä: -1 725



Väestön kokonaismuutos maakunnittain 1.1. - 31.12.2020
(ennakkotietoja), koko maa yhteensä: +10 854 henkilöä



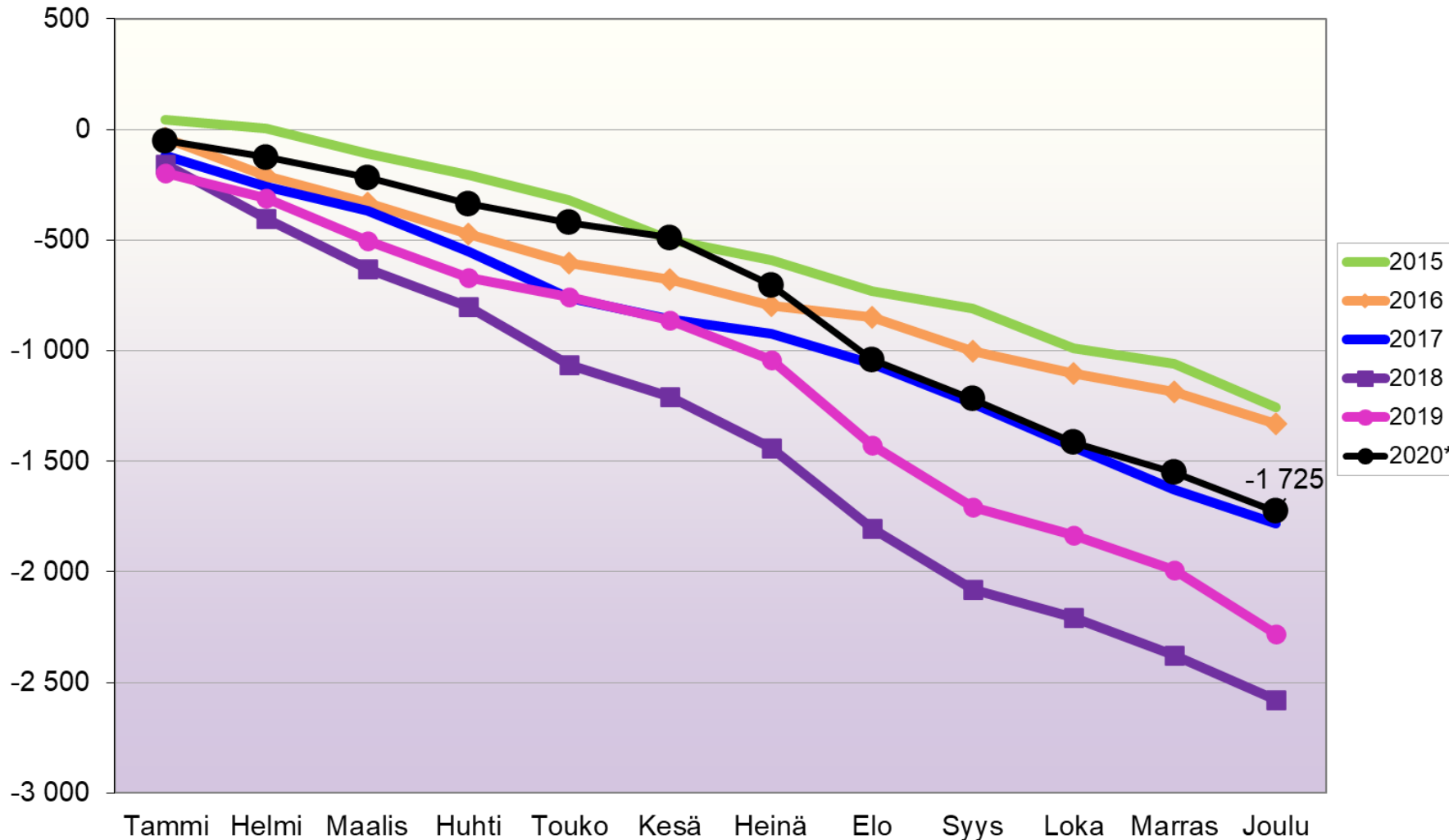
Kokonaisnettomuutto kunnittain ja seutukunnittain Etelä-Savossa 1.1. - 31.12.2020



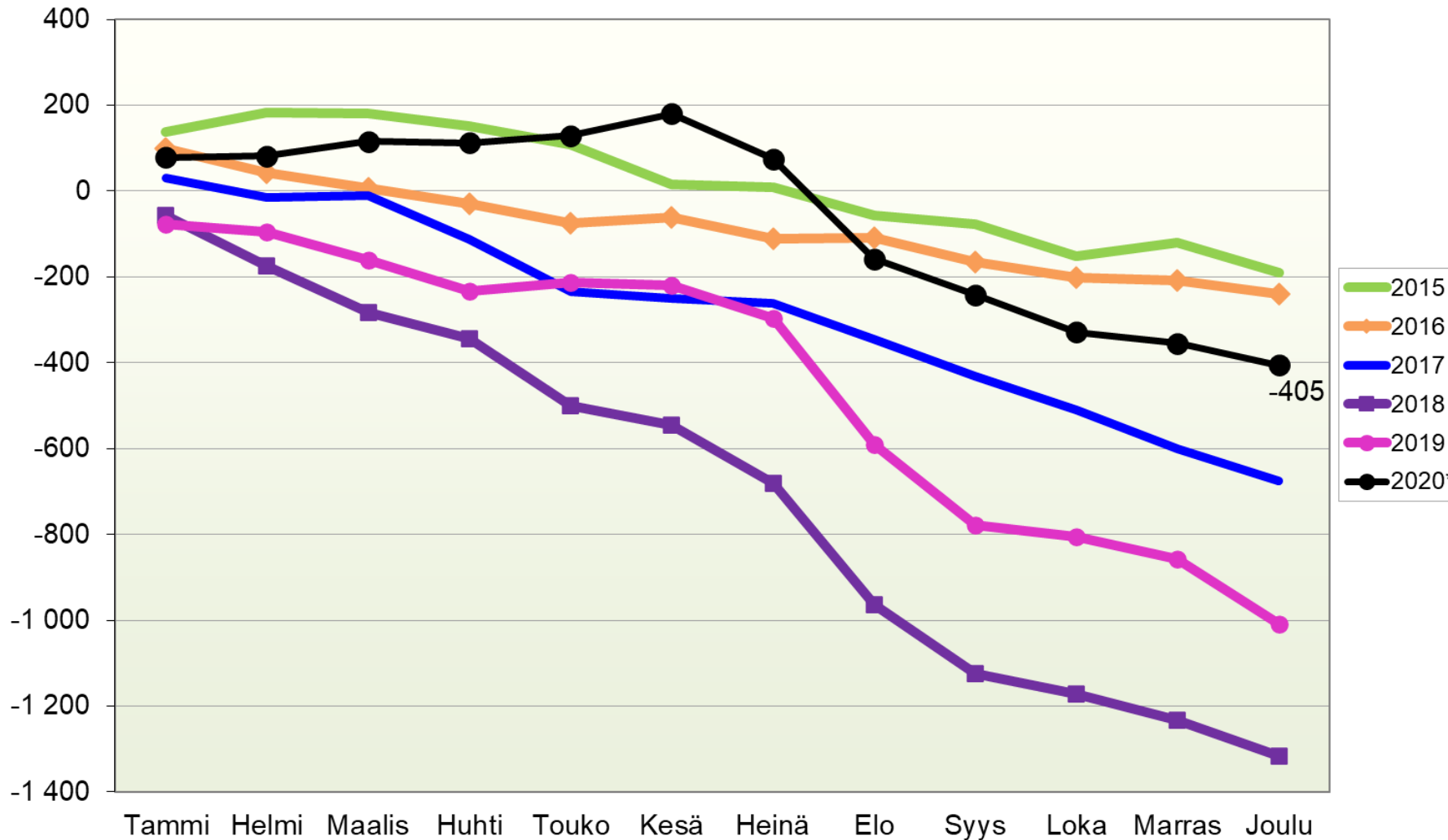
Väestömuutosten ennakkotietoja Etelä-Savossa 1.1. - 31.12.2020

	Väkiluku (lopullinen) vuodenvaihte 2019/2020	Luonnollinen väestönmuutos			Muuttoliike							Väestönlisäys 1.1.-31.12.2020 (C+J = K)	Väkiluvun korjaus (L)	Etelä-Savon maakuntaliitto		
		(A)	(B)	SYNTYNEIDEN JA KUOLLEIDEN EROTUS (A-B = C)	(D)	(E)	Kuntien välinen netto- muutto (D-E = F)	(G)	(H)	Nettosiirtolaisuus (G-H = I)	KOKONAIS- NETTOMUUTTO (F+I = J)			KOKONAISMUUTOS 1.1. - 31.12.2020 (K + L)	Kokonaismuutos, % 1.1. - 31.12.2020	Väkiluku ENNAKKO 31.12.2020
MIKKELIN SEUTUKUNTA	70 258	472	985	-513	2 848	3 223	-375	226	50	176	-199	-712	-9	-721	-1,0	69 537
Hirvensalmi	2 136	11	46	-35	139	105	34	19	0	19	53	18	1	19	0,9	2 155
Kangasniemi	5 356	26	106	-80	237	206	31	4	1	3	34	-46	1	-45	-0,8	5 311
Mikkeli	53 134	405	641	-236	2 028	2 450	-422	179	41	138	-284	-520	-10	-530	-1,0	52 604
Mäntyharju	5 791	14	115	-101	233	260	-27	21	3	18	-9	-110	0	-110	-1,9	5 681
Pertunmaa	1 690	11	30	-19	92	109	-17	2	2	0	-17	-36	0	-36	-2,1	1 654
Puumala	2 151	5	47	-42	119	93	26	1	3	-2	24	-18	-1	-19	-0,9	2 132
SAVOLINNIAN SEUTUKUNTA	43 512	187	663	-476	1 666	1 710	-44	123	31	92	48	-428	-8	-436	-1,0	43 076
Enonkoski	1 361	10	23	-13	83	68	15	4	0	4	19	6	0	6	0,4	1 367
Heinävesi	3 254	9	68	-59	162	163	-1	5	3	2	1	-58	-1	-59	-1,8	3 195
Rantasalmi	3 431	19	58	-39	121	156	-35	9	2	7	-28	-67	-1	-68	-2,0	3 363
Savonlinna	32 974	140	463	-323	1 186	1 239	-53	104	25	79	26	-297	-7	-304	-0,9	32 670
Sulkava	2 492	9	51	-42	114	84	30	1	1	0	30	-12	1	-11	-0,4	2 481
PIEKSÄMÄEN SEUTUKUNTA	28 565	130	447	-317	970	1 276	-306	69	17	52	-254	-571	3	-568	-2,0	27 997
Joroinen	4 767	17	60	-43	241	292	-51	18	3	15	-36	-79	1	-78	-1,6	4 689
Juva	6 116	30	112	-82	183	288	-105	7	7	0	-105	-187	3	-184	-3,0	5 932
Pieksämäki	17 682	83	275	-192	546	696	-150	44	7	37	-113	-305	-1	-306	-1,7	17 376
ETELÄ-SAVO	142 335	789	2 095	-1 306	5 484	6 209	-725	418	98	320	-405	-1 711	-14	-1 725	-1,2	140 610

Väestön kokonaismuutoksen kehitys kuukausittain (vuosittain kumulatiivinen) Etelä-Savossa 2015 - 2020*



Muuttoliikkeen kehitys kuukausittain (vuosittain kumulatiivinen) Etelä-Savossa 2015 - 2020*



Lähde: Tilastokeskus, 1.1.2020 aluejako

Väestön kokonaismuutoksen kehitys kuukausittain Etelä-Savossa 2008 - 2020*

Kuukausi	2008	2009	2010	2011	2012	2013	2014	2015	2016	2017	2018	2019	2020*
Tammi	-139	-120	-126	16	-37	-34	-56	42	-40	-117	-156	-195	-50
Helmi	-71	-70	-29	-139	-100	-66	-122	-37	-170	-139	-248	-114	-75
Maalis	-165	-122	-55	-59	-141	-119	-138	-113	-124	-110	-225	-193	-93
Huhti	-21	-6	-80	-17	-123	-76	-77	-98	-139	-185	-172	-169	-117
Touko	-37	-17	58	-103	-21	-106	-116	-114	-131	-209	-262	-84	-87
Kesä	-62	-3	28	28	72	-11	41	-177	-75	-96	-143	-108	-67
Heinä	-89	-107	-13	-34	-137	-126	-90	-92	-118	-66	-233	-177	-214
Elo	-154	-234	-201	-165	-122	-6	-14	-140	-54	-139	-365	-389	-337
Syys	-165	-165	-133	-160	-57	-70	-65	-80	-150	-178	-276	-279	-178
Loka	-141	-49	-78	-110	-158	-100	-97	-182	-101	-196	-126	-125	-198
Marras	-96	-34	-110	-52	-144	-49	-78	-67	-85	-194	-170	-158	-134
Joulu	-106	-129	-166	-155	-128	-145	-144	-199	-143	-152	-203	-289	-175
Yhteensä	-1 246	-1 056	-905	-950	-1 096	-908	-956	-1 257	-1 330	-1 781	-2 579	-2 280	-1 725

	2008	2009	2010	2011	2012	2013	2014	2015	2016	2017	2018	2019	2020*
Väkil. korjaus	3	-30	7	-9	-1	11	-33	-9	11	27	23	-7	-14
Väkiluku	157 433	156 377	155 472	154 522	153 426	152 518	151 562	150 305	148 975	147 194	144 615	142 335	140 610

Kokonaismuutos sisältää väestönlisäyksen lisäksi väkiluvun korjauksen vuosina 2008-2019 joulukuussa sekä 2020*alk. kuukausittain. Korjaukset ovat enimmäkseen muuttoilmoitusten käsittelyssä tapahtuneiden virheiden jälkikäteen tehtyjä oikaisuja.

Lähde: Tilastokeskus, 1.1.2020 aluejako

Väestön kokonaismuutoksen kehitys kuukausittain (vuosittain kumulatiivinen) Etelä-Savossa 2008 - 2020*

Kuukausi	2008	2009	2010	2011	2012	2013	2014	2015	2016	2017	2018	2019	2020*
Tammi	-139	-120	-126	16	-37	-34	-56	42	-40	-117	-156	-195	-50
Helmi	-210	-190	-155	-123	-137	-100	-178	5	-210	-256	-404	-309	-125
Maalis	-375	-312	-210	-182	-278	-219	-316	-108	-334	-366	-629	-502	-218
Huhti	-396	-318	-290	-199	-401	-295	-393	-206	-473	-551	-801	-671	-335
Touko	-433	-335	-232	-302	-422	-401	-509	-320	-604	-760	-1 063	-755	-422
Kesä	-495	-338	-204	-274	-350	-412	-468	-497	-679	-856	-1 206	-863	-489
Heinä	-584	-445	-217	-308	-487	-538	-558	-589	-797	-922	-1 439	-1 040	-703
Elo	-738	-679	-418	-473	-609	-544	-572	-729	-851	-1 061	-1 804	-1 429	-1 040
Syys	-903	-844	-551	-633	-666	-614	-637	-809	-1 001	-1 239	-2 080	-1 708	-1 218
Loka	-1 044	-893	-629	-743	-824	-714	-734	-991	-1 102	-1 435	-2 206	-1 833	-1 416
Marras	-1 140	-927	-739	-795	-968	-763	-812	-1 058	-1 187	-1 629	-2 376	-1 991	-1 550
Joulu	-1 246	-1 056	-905	-950	-1 096	-908	-956	-1 257	-1 330	-1 781	-2 579	-2 280	-1 725

Kokonaismuutos sisältää väestönlisäyksen lisäksi väkiluvun korjauksen vuosina 2008-2019 joulukuussa sekä 2020*alk. kuukausittain. Korjaukset ovat enimmäkseen muuttoilmoitusten käsittelyssä tapahtuneiden virheiden jälkikäteen tehtyjä oikaisuja.

Lähde: Tilastokeskus, 1.1.2020 aluejako



**Etelä-Savon
maakuntaliitto**

päivitetty: 21.1.2021 / jk

Muuttoliikkeen kehitys kuukausittain Etelä-Savossa 2008 - 2020*

Kuukausi	2008	2009	2010	2011	2012	2013	2014	2015	2016	2017	2018	2019	2020*
Tammi	-35	-37	-33	85	38	52	29	137	99	30	-56	-78	79
Helmi	-21	4	35	-59	-5	5	-53	47	-57	-44	-119	-16	3
Maalis	-69	-17	49	5	-36	-23	-42	-3	-35	3	-108	-67	34
Huhti	31	38	-20	2	-38	0	-17	-29	-37	-100	-60	-73	-3
Touko	3	31	113	-4	17	-16	-37	-43	-45	-122	-156	21	17
Kesä	-3	37	57	65	135	47	134	-93	15	-17	-45	-6	50
Heinä	-33	-54	61	6	-68	-63	-21	-7	-51	-12	-136	-78	-105
Elo	-105	-173	-160	-115	-61	40	27	-65	3	-84	-284	-293	-233
Syys	-125	-105	-76	-127	3	-10	-12	-20	-56	-85	-161	-188	-83
Loka	-68	14	-25	-38	-74	-38	1	-76	-38	-79	-46	-27	-87
Marras	-32	46	-36	-5	-67	8	-12	31	-7	-90	-61	-53	-26
Joulu	-43	-17	-64	-61	-19	-67	-1	-69	-31	-75	-85	-151	-51
Yhteensä	-500	-233	-99	-246	-175	-65	-4	-190	-240	-675	-1 317	-1 009	-405

Muuttoliikkeen kehitys kuukausittain (vuosittain kumulatiivinen) Etelä-Savossa 2008 - 2020*

Kuukausi	2008	2009	2010	2011	2012	2013	2014	2015	2016	2017	2018	2019	2020*
Tammi	-35	-37	-33	85	38	52	29	137	99	30	-56	-78	79
Helmi	-56	-33	2	26	33	57	-24	184	42	-14	-175	-94	82
Maalis	-125	-50	51	31	-3	34	-66	181	7	-11	-283	-161	116
Huhti	-94	-12	31	33	-41	34	-83	152	-30	-111	-343	-234	113
Touko	-91	19	144	29	-24	18	-120	109	-75	-233	-499	-213	130
Kesä	-94	56	201	94	111	65	14	16	-60	-250	-544	-219	180
Heinä	-127	2	262	100	43	2	-7	9	-111	-262	-680	-297	75
Elo	-232	-171	102	-15	-18	42	20	-56	-108	-346	-964	-590	-158
Syys	-357	-276	26	-142	-15	32	8	-76	-164	-431	-1 125	-778	-241
Loka	-425	-262	1	-180	-89	-6	9	-152	-202	-510	-1 171	-805	-328
Marras	-457	-216	-35	-185	-156	2	-3	-121	-209	-600	-1 232	-858	-354
Joulu	-500	-233	-99	-246	-175	-65	-4	-190	-240	-675	-1 317	-1 009	-405

Luonnollisen väestönmuutoksen kehitys kuukausittain Etelä-Savossa 2008 - 2020*

Kuukausi	2008	2009	2010	2011	2012	2013	2014	2015	2016	2017	2018	2019	2020*
Tammi	-104	-83	-93	-69	-75	-86	-85	-95	-139	-147	-100	-117	-114
Helmi	-50	-74	-64	-80	-95	-71	-69	-84	-113	-95	-129	-98	-77
Maalis	-96	-105	-104	-64	-105	-96	-96	-110	-89	-113	-117	-126	-127
Huhti	-52	-44	-60	-19	-85	-76	-60	-69	-102	-85	-112	-96	-115
Touko	-40	-48	-55	-99	-38	-90	-79	-71	-86	-87	-106	-105	-104
Kesä	-59	-40	-29	-37	-63	-58	-93	-84	-90	-79	-98	-102	-117
Heinä	-56	-53	-74	-40	-69	-63	-69	-85	-67	-54	-97	-99	-107
Elo	-49	-61	-41	-50	-61	-46	-41	-75	-57	-55	-81	-96	-106
Syys	-40	-60	-57	-33	-60	-60	-53	-60	-94	-93	-115	-91	-94
Loka	-73	-63	-53	-72	-84	-62	-98	-106	-63	-117	-80	-98	-111
Marras	-64	-80	-74	-47	-77	-57	-66	-98	-78	-104	-109	-105	-108
Joulu	-66	-82	-109	-85	-108	-89	-110	-121	-123	-104	-141	-131	-126
Yhteensä	-749	-793	-813	-695	-920	-854	-919	-1 058	-1 101	-1 133	-1 285	-1 264	-1 306

Luonnollisen väestönmuutoksen kehitys kuukausittain (vuosittain kumulatiivinen) Etelä-Savossa 2008 - 2020*

Kuukausi	2008	2009	2010	2011	2012	2013	2014	2015	2016	2017	2018	2019	2020*
Tammi	-104	-83	-93	-69	-75	-86	-85	-95	-139	-147	-100	-117	-114
Helmi	-154	-157	-157	-149	-170	-157	-154	-179	-252	-242	-229	-215	-191
Maalis	-250	-262	-261	-213	-275	-253	-250	-289	-341	-355	-346	-341	-318
Huhti	-302	-306	-321	-232	-360	-329	-310	-358	-443	-440	-458	-437	-433
Touko	-342	-354	-376	-331	-398	-419	-389	-429	-529	-527	-564	-542	-537
Kesä	-401	-394	-405	-368	-461	-477	-482	-513	-619	-606	-662	-644	-654
Heinä	-457	-447	-479	-408	-530	-540	-551	-598	-686	-660	-759	-743	-761
Elo	-506	-508	-520	-458	-591	-586	-592	-673	-743	-715	-840	-839	-867
Syys	-546	-568	-577	-491	-651	-646	-645	-733	-837	-808	-955	-930	-961
Loka	-619	-631	-630	-563	-735	-708	-743	-839	-900	-925	-1 035	-1 028	-1 072
Marras	-683	-711	-704	-610	-812	-765	-809	-937	-978	-1 029	-1 144	-1 133	-1 180
Joulu	-749	-793	-813	-695	-920	-854	-919	-1 058	-1 101	-1 133	-1 285	-1 264	-1 306