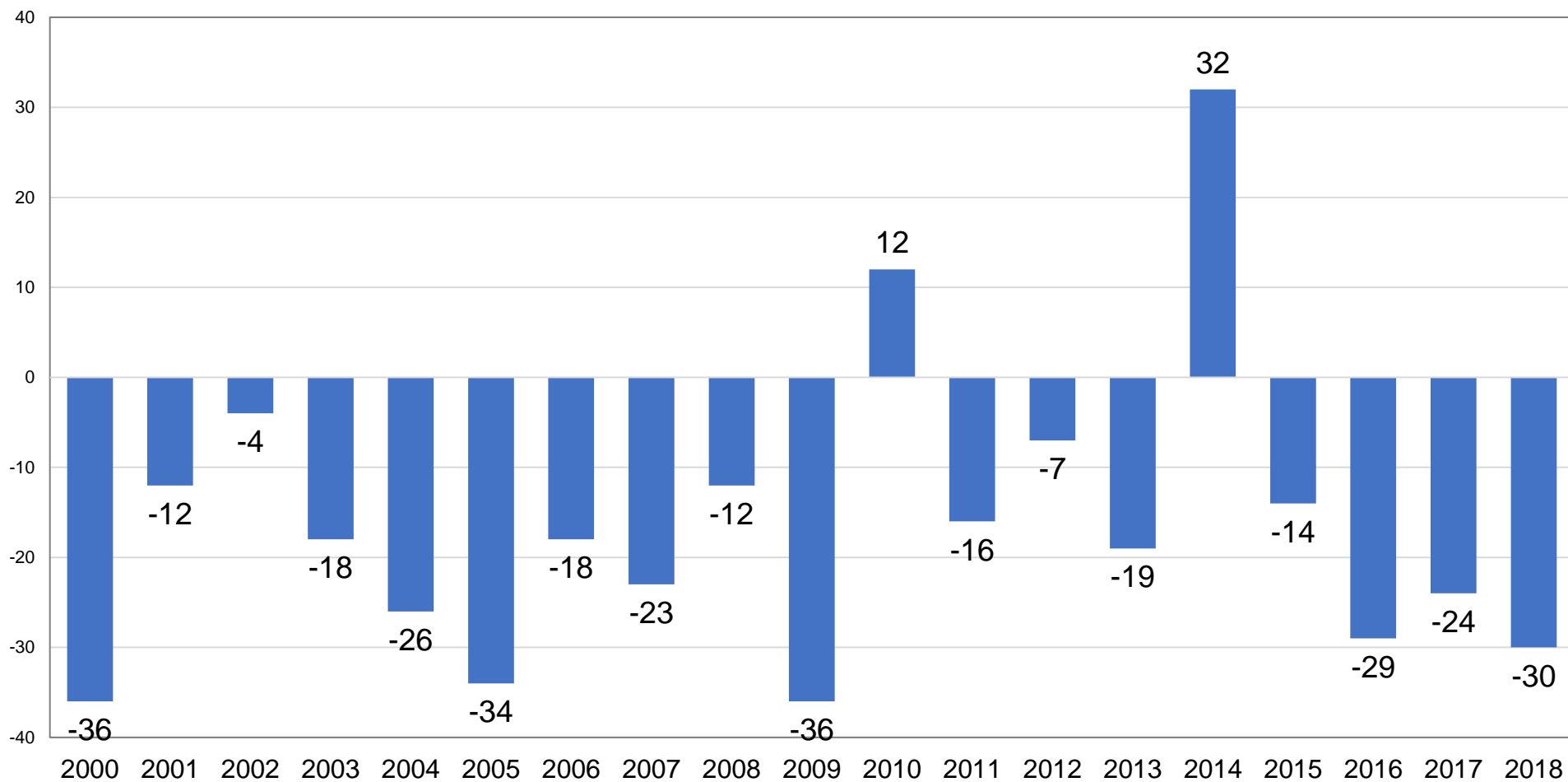


## Sulkavan väkiluku 2000 - 2019



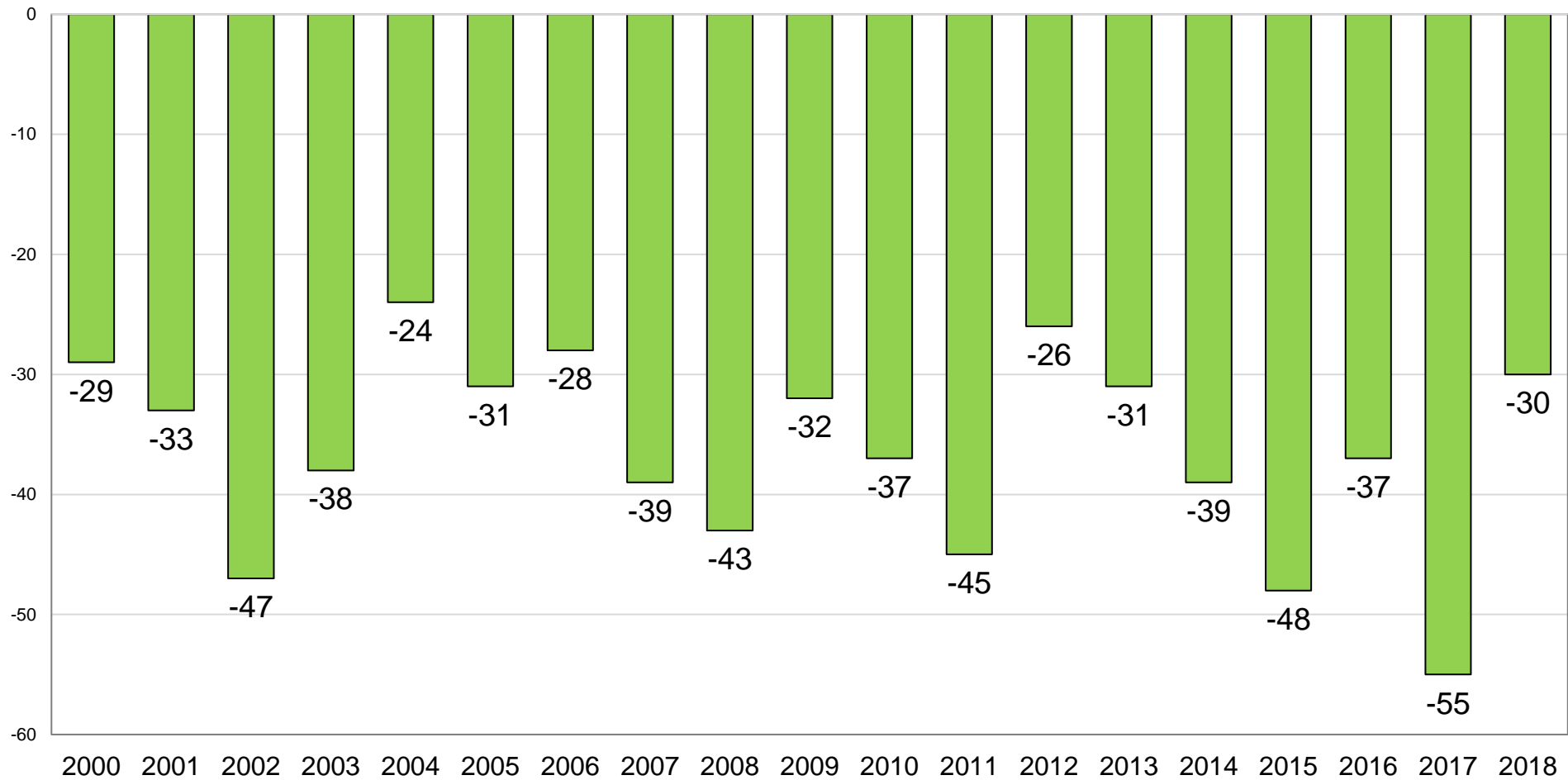
Lähde: ETELÄ-SAVON MAAKUNTALIITTO / Tilastokeskus, Statfin

## Kokonaisnettomuutto Sulkavalla 2000 - 2018, henkilöä



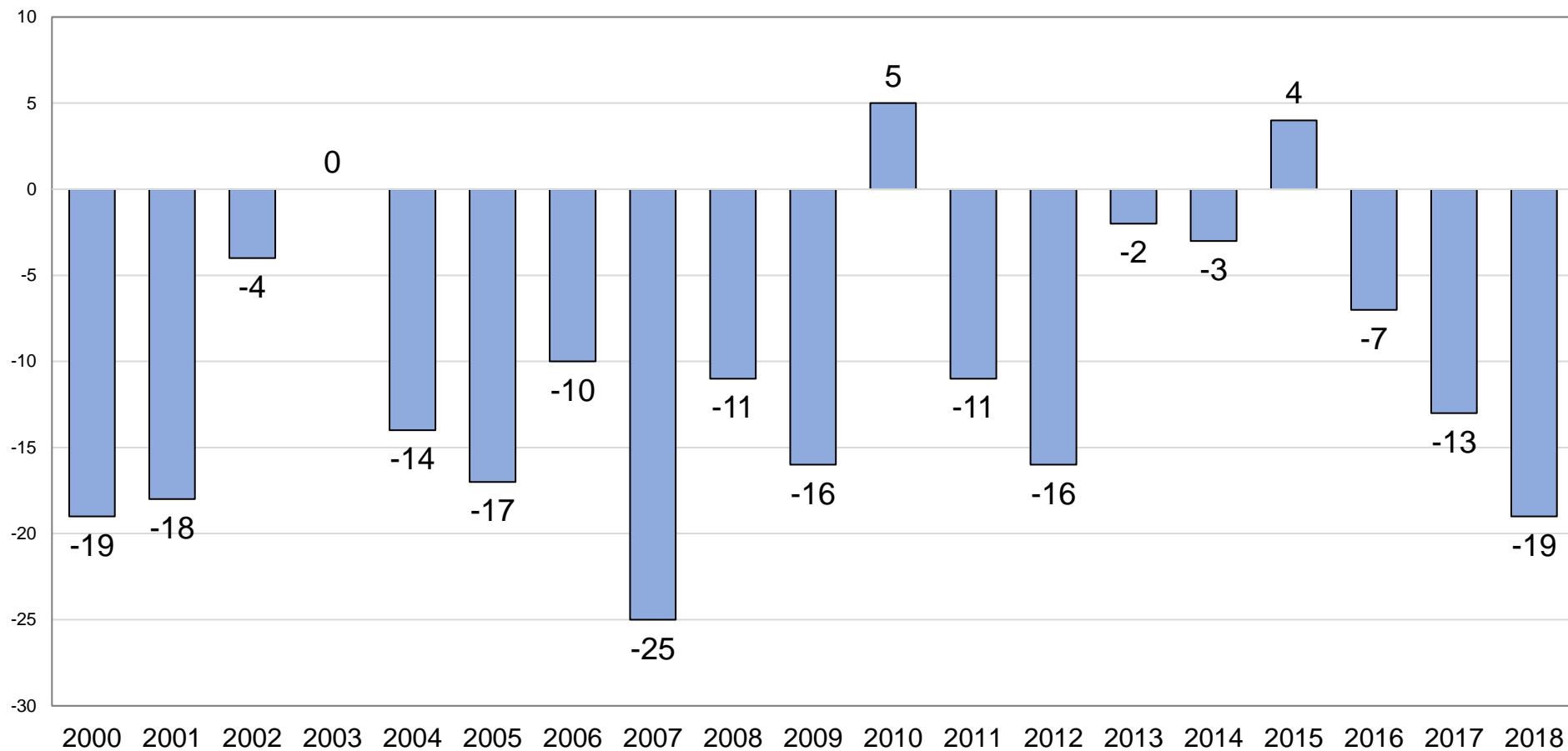
Lähde: ETELÄ-SAVON MAAKUNTALIITTO / Tilastokeskus, Staffin

## Luonnollinen väestönmuutos Sulkavalla 2000 - 2018, henkilöä



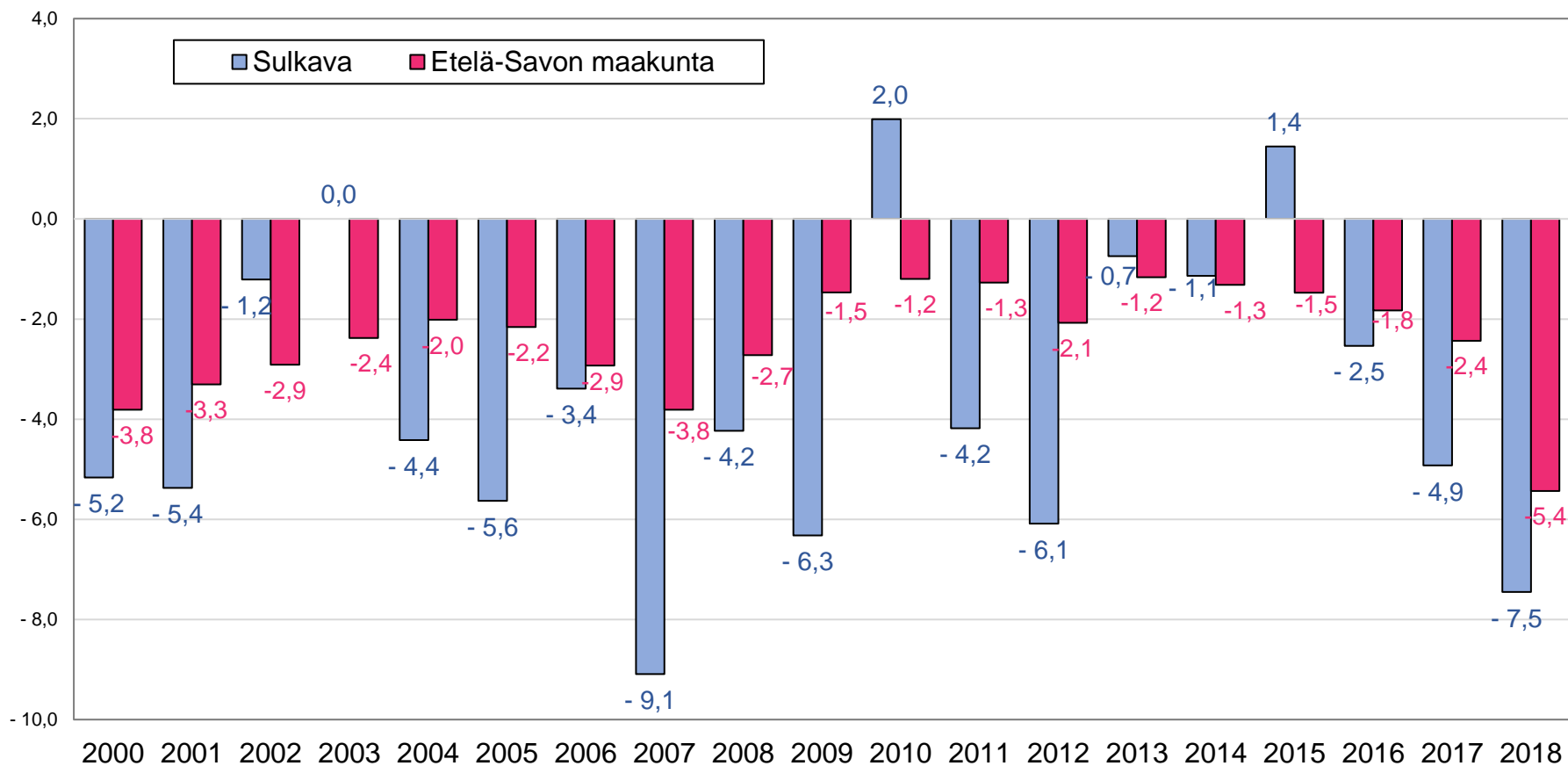
Lähde: ETELÄ-SAVON MAAKUNTALIITTO / Tilastokeskus, Staffin

## Nuorten 20-34-v. kokonaisnettomuutto Sulkavalla 2000 - 2018, henkilöä



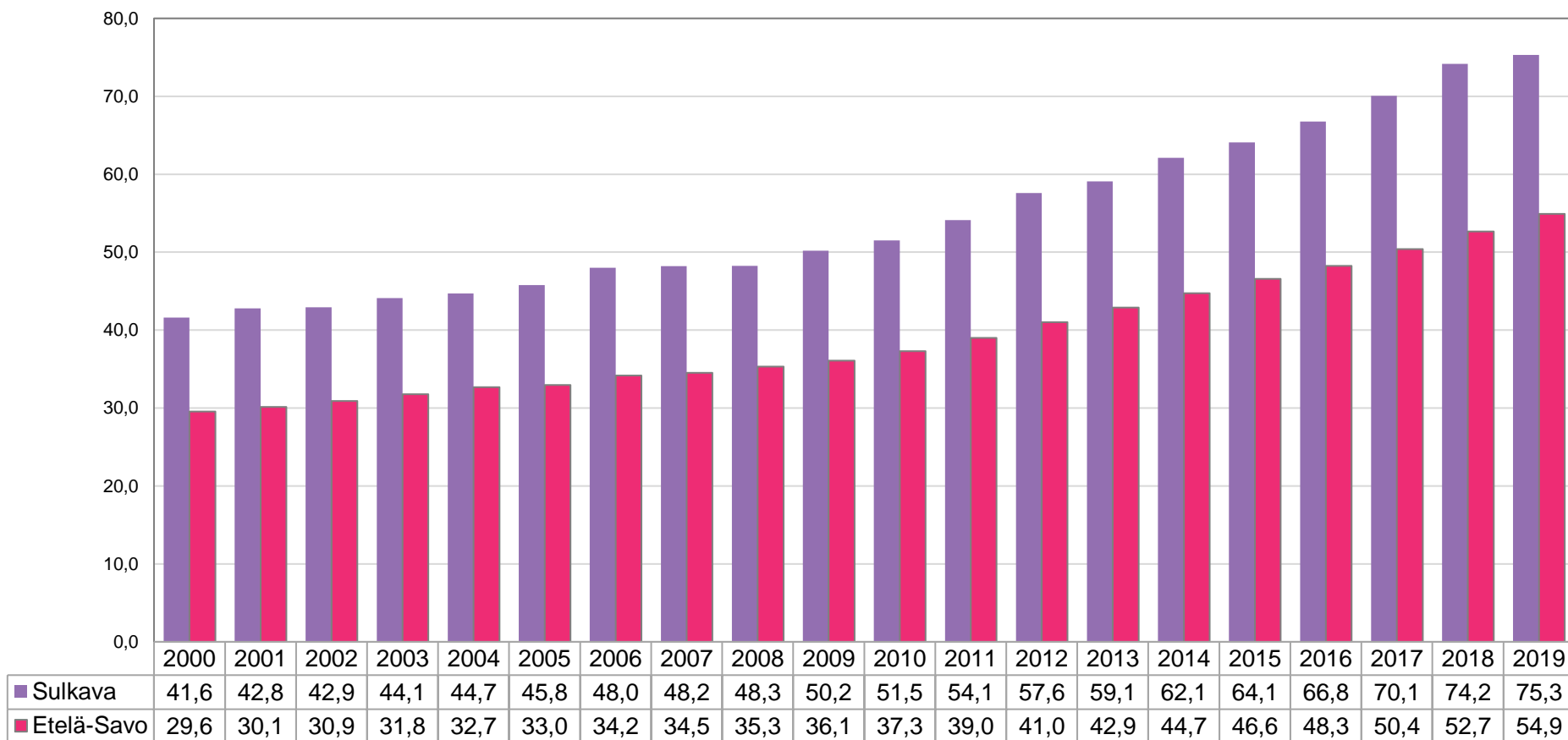
Lähde: ETELÄ-SAVON MAAKUNTALIITTO / Tilastokeskus, Staffin

## Nuorten 20-34-v. kokonaisnettomuutto Sulkavalla 2000 - 2018, % ikäryhmästä



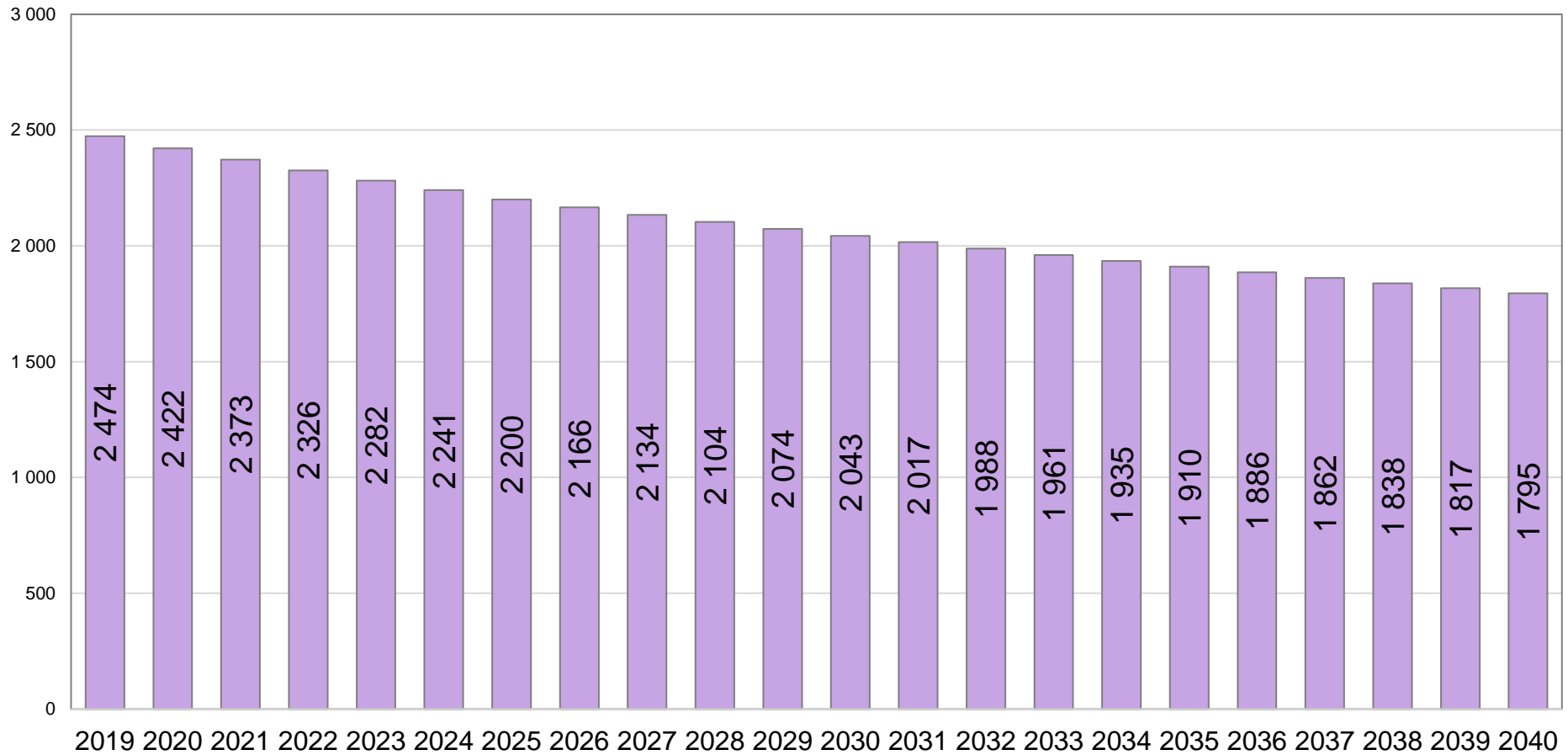
Lähde: ETELÄ-SAVON MAAKUNTALIITTO / Tilastokeskus, Statfin

## Vanhushuoltosuhde (yli 65-v/15-64-v) Sulkavalla 2000 - 2019, %



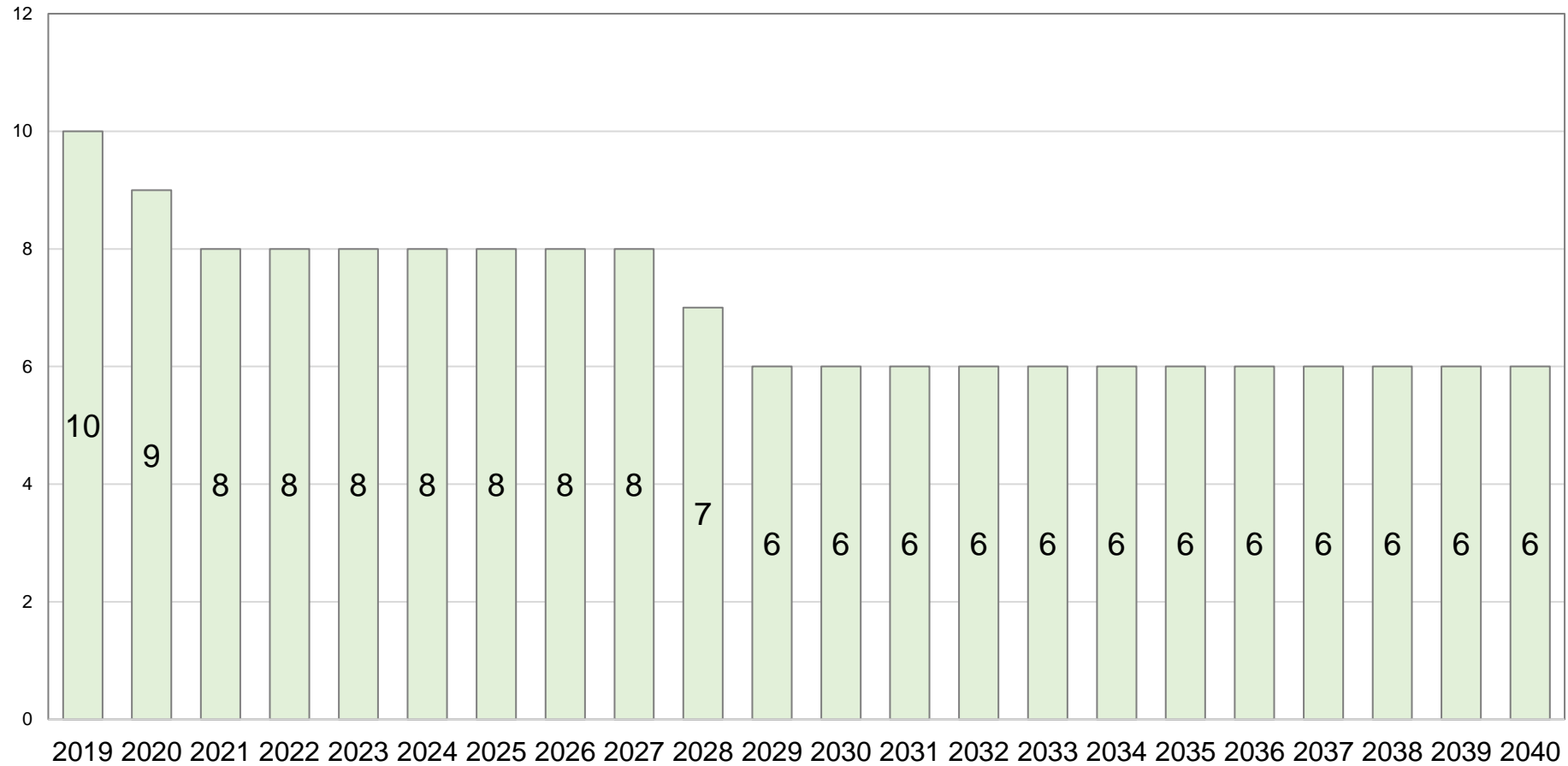
Lähde: ETELÄ-SAVON MAAKUNTALIITTO / Tilastokeskus, Staffin

## Sulkavan väestöennuste vuoteen 2040



Lähde: ETELÄ-SAVON MAAKUNTALIITTO / Tilastokeskus, Staffin/Väestö/Väestöennuste 2019

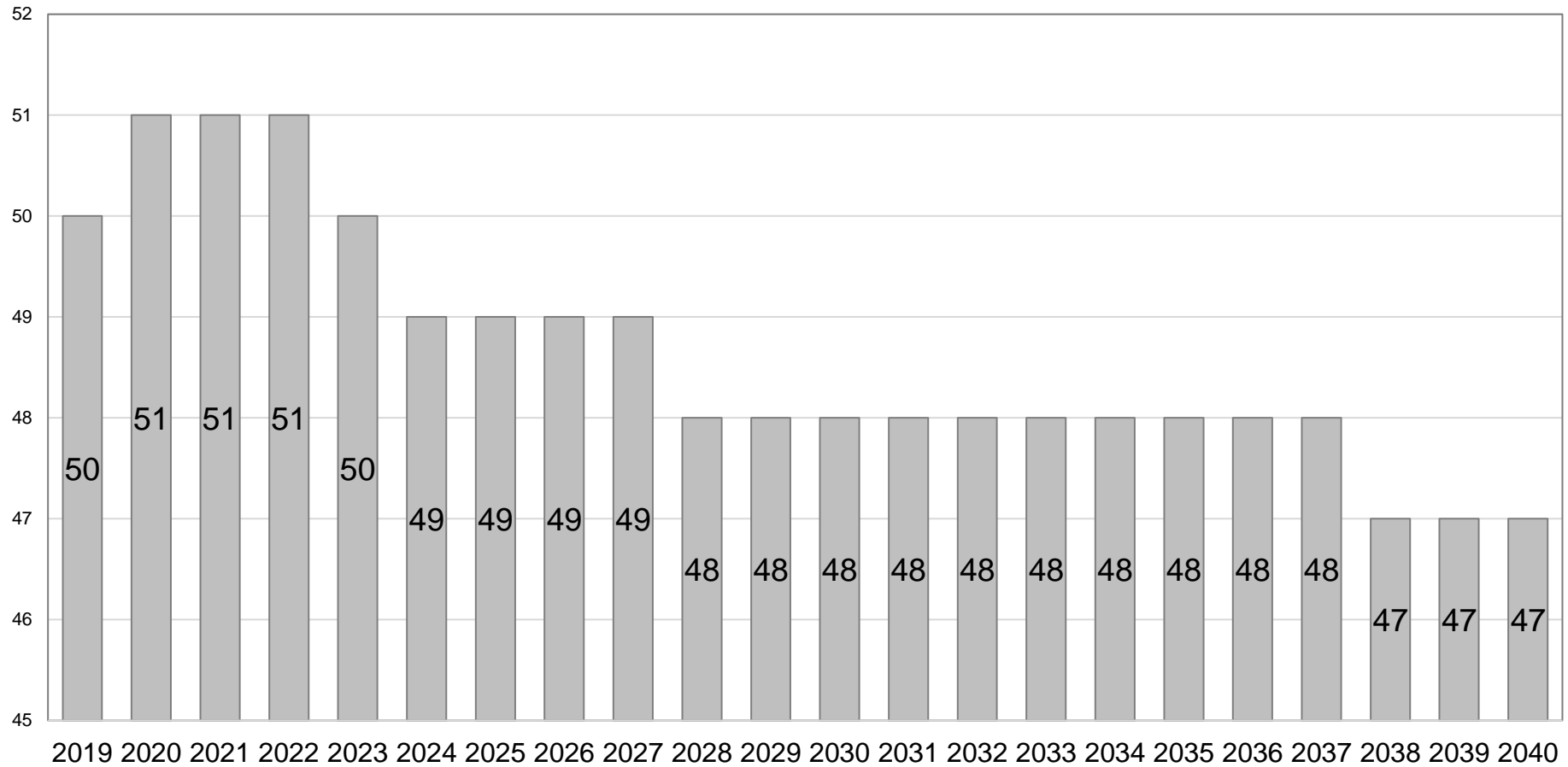
## Syntyneiden ennuste Sulkavalla vuoteen 2040



Lähde: ETELÄ-SAVON MAAKUNTALIITTO / Tilastokeskus, Staffin/Väestö/Väestöennuste 2019

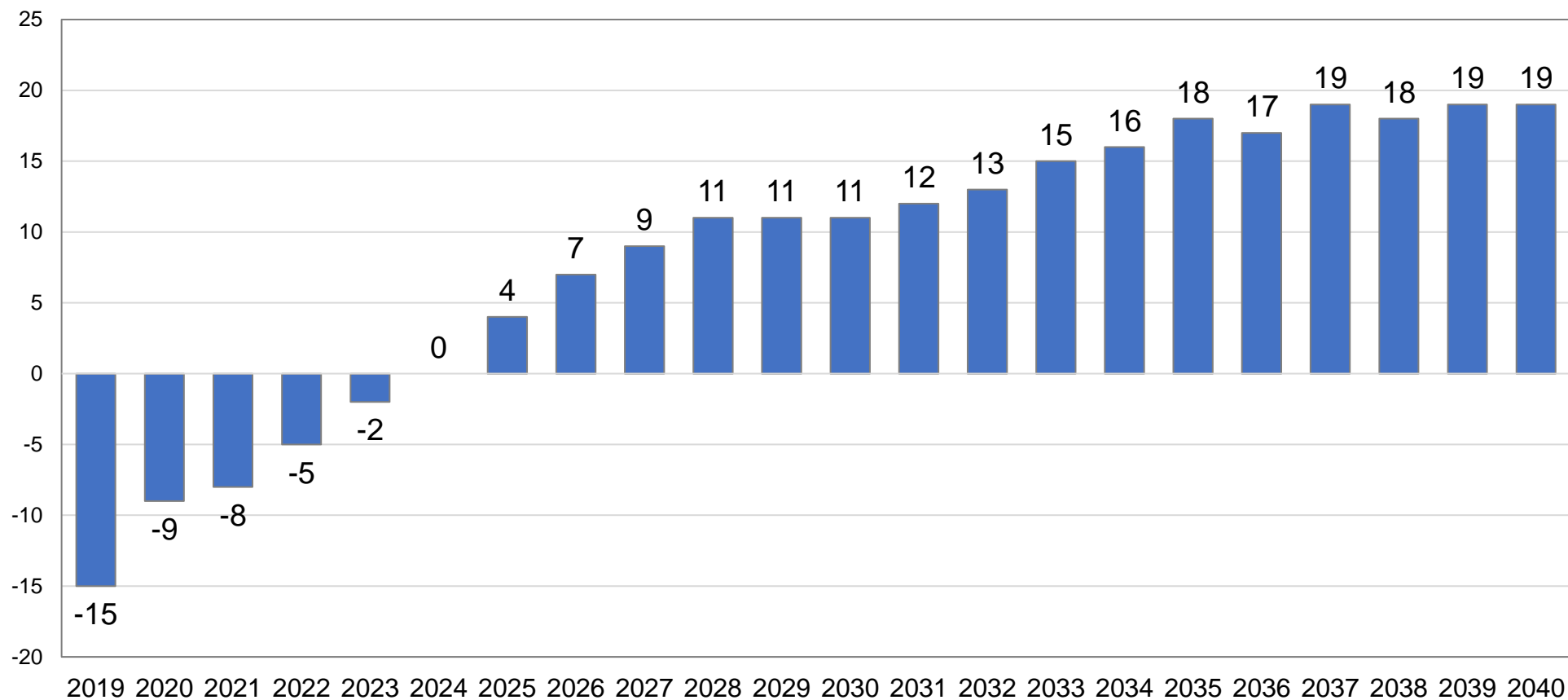


## Kuolleiden ennuste Sulkavalla vuoteen 2040



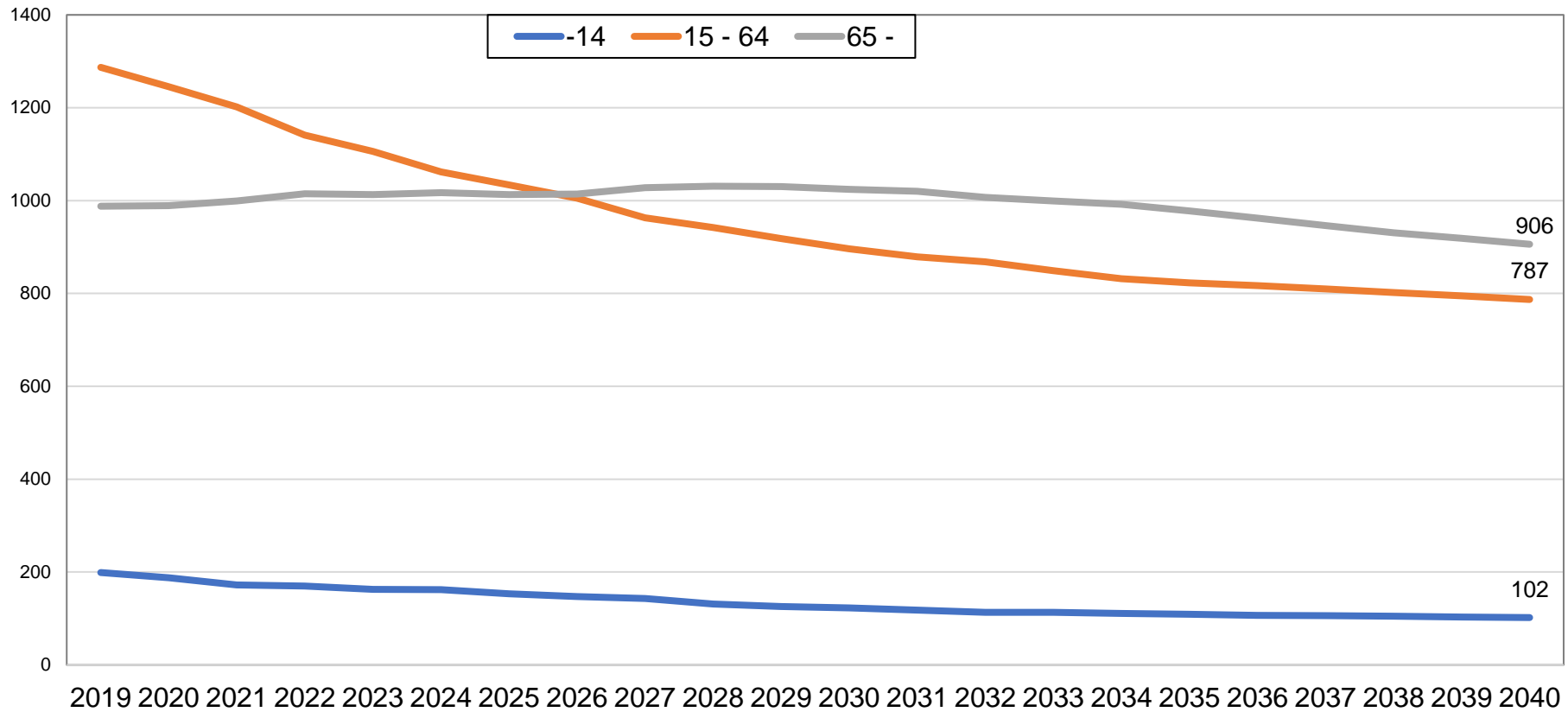
Lähde: ETELÄ-SAVON MAAKUNTALIITTO / Tilastokeskus, Staffin/Väestö/Väestöennuste 2019

## Muuttoliikkeen (kokonaisnettomuutto) ennuste Sulkavalla vuoteen 2040



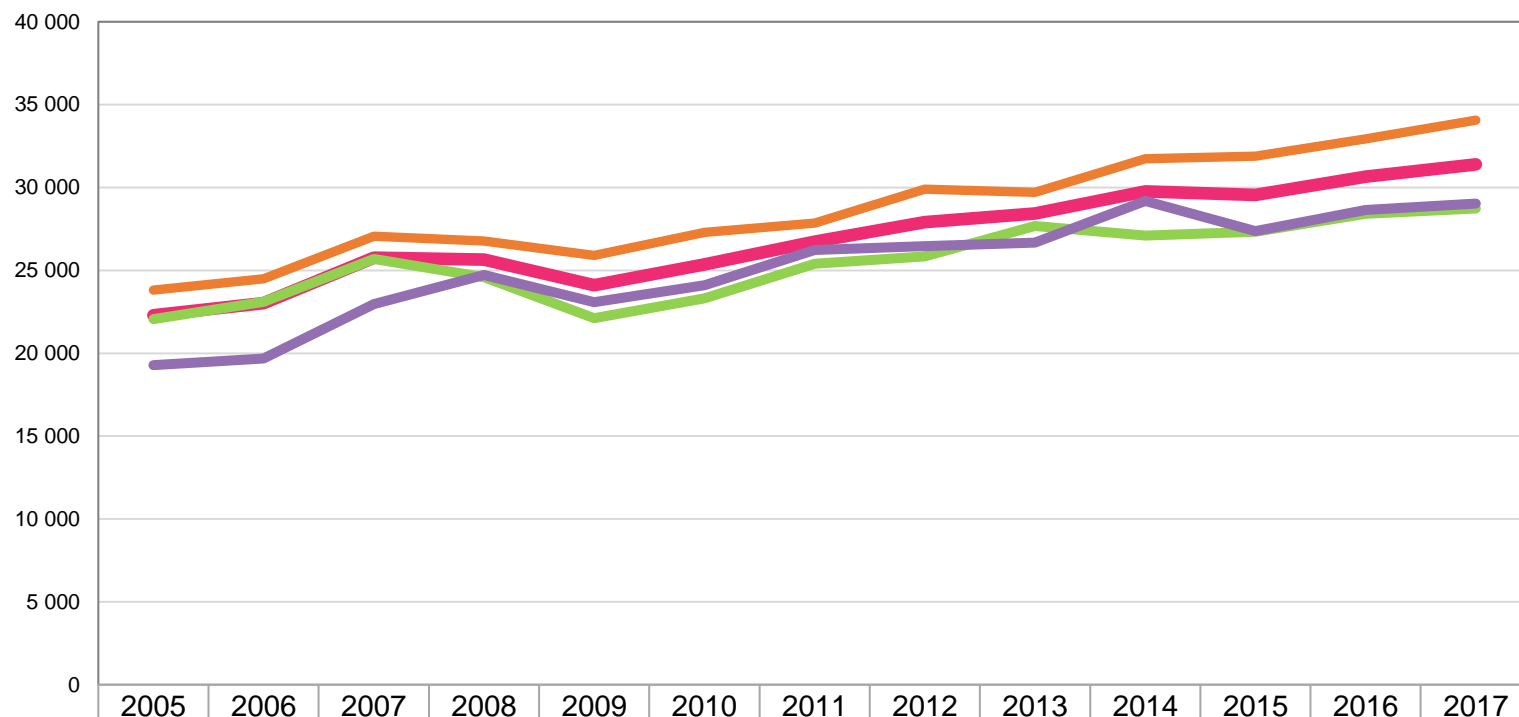
Lähde: ETELÄ-SAVON MAAKUNTALIITTO / Tilastokeskus, Statfin/Väestö/Väestöennuste 2019

## Väestöennuste ikäryhmittäin Sulkavalla vuoteen 2040



Lähde: ETELÄ-SAVON MAAKUNTALIITTO / Tilastokeskus, Statfin/Väestö/Väestöennuste 2019

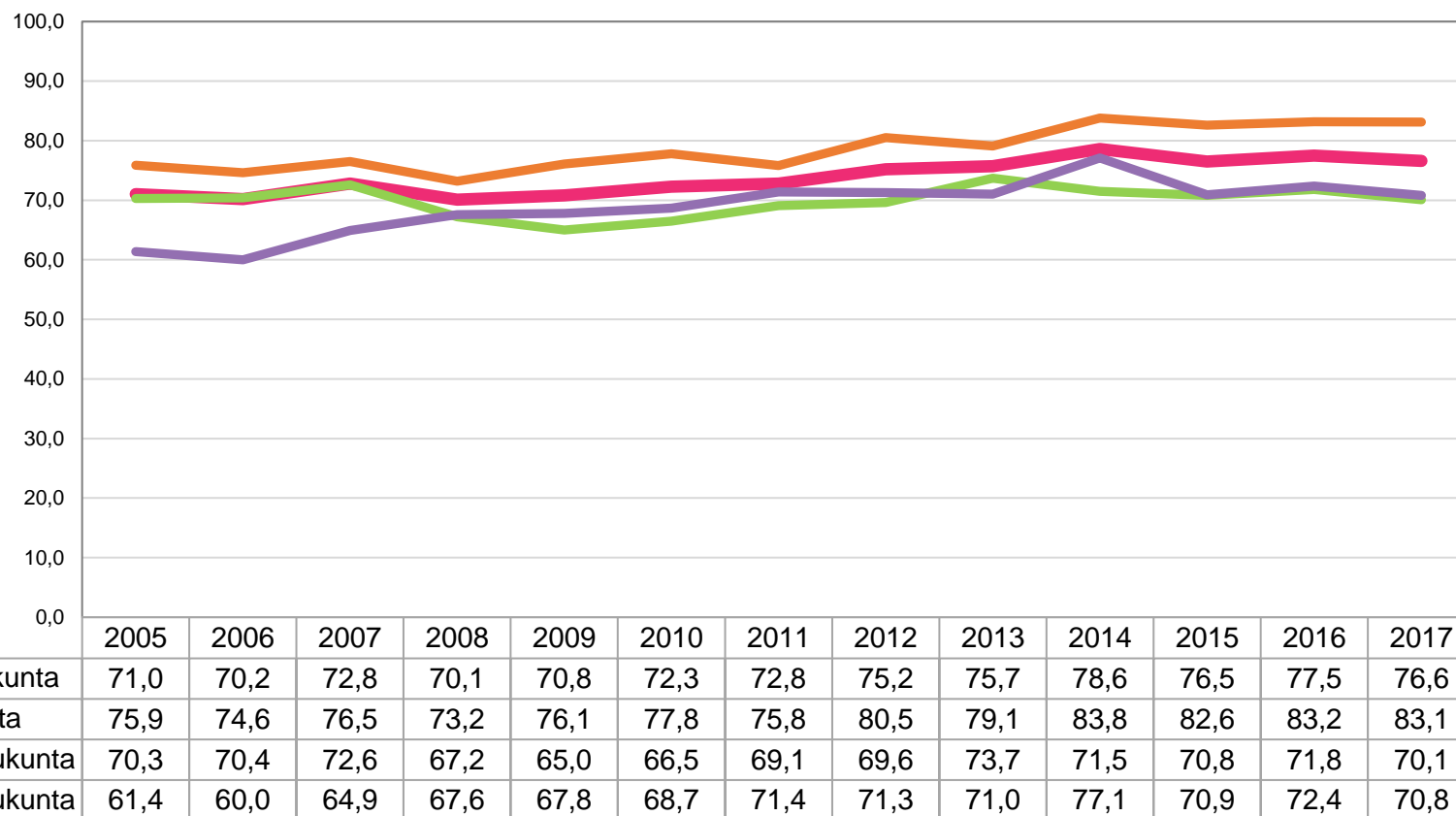
## BKT / asukas seutukunnittain Etelä-Savossa 2005 - 2017, €



	2005	2006	2007	2008	2009	2010	2011	2012	2013	2014	2015	2016	2017
Etelä-Savon maakunta	22 292	23 031	25 759	25 643	24 104	25 365	26 739	27 906	28 440	29 759	29 546	30 652	31 395
Mikkelin seutukunta	23 812	24 484	27 056	26 774	25 900	27 302	27 858	29 903	29 700	31 744	31 896	32 927	34 064
Savonlinnan seutukunta	22 060	23 107	25 684	24 585	22 118	23 312	25 402	25 836	27 677	27 097	27 330	28 411	28 736
Pieksämäen seutukunta	19 283	19 685	22 973	24 718	23 081	24 102	26 223	26 472	26 671	29 190	27 380	28 650	29 025

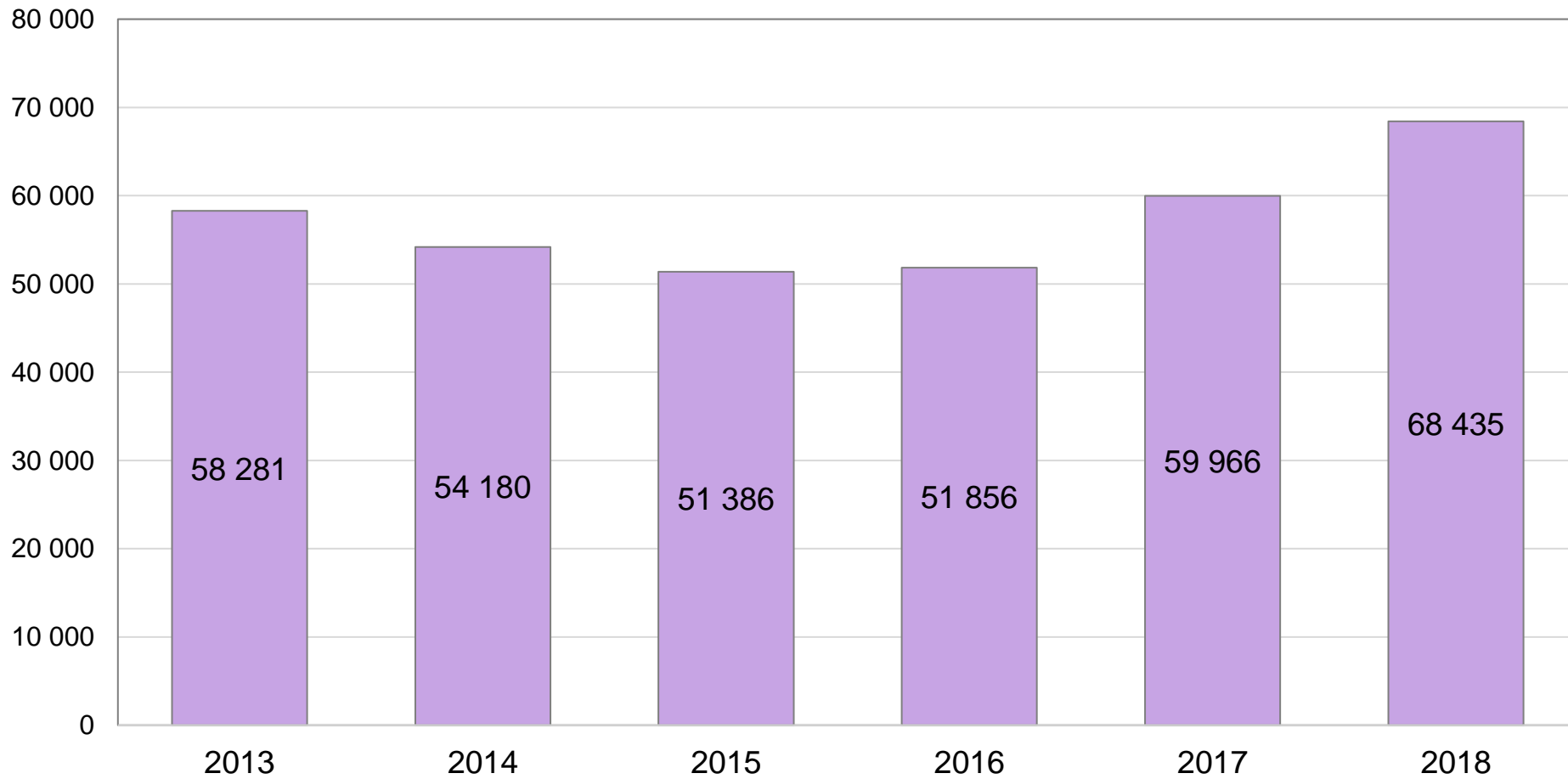
Lähde: ETELÄ-SAVON MAAKUNTALIITTO / Tilastokeskus, Staffin/Kansantalous/Aluutilinpito

## BKT / asukas seutukunnittain Etelä-Savossa 2005 - 2017, indeksi, koko maa = 100



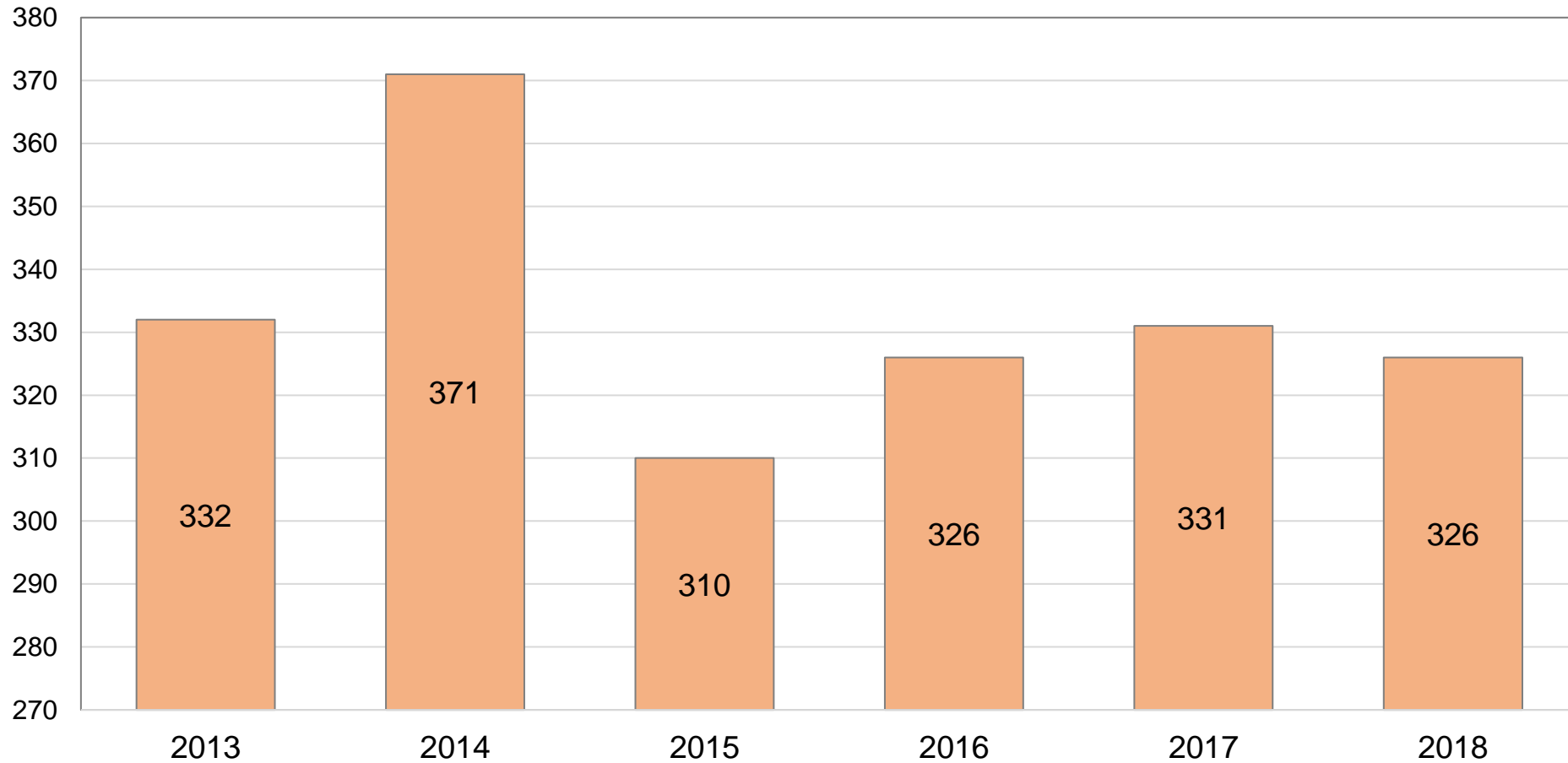
Lähde: ETELÄ-SAVON MAAKUNTALIITTO / Tilastokeskus, Statfin/Kansantalous/Aluutilinpito

## Yritysten liikevaihto Sulkavalla 2013 - 2018, 1000 €



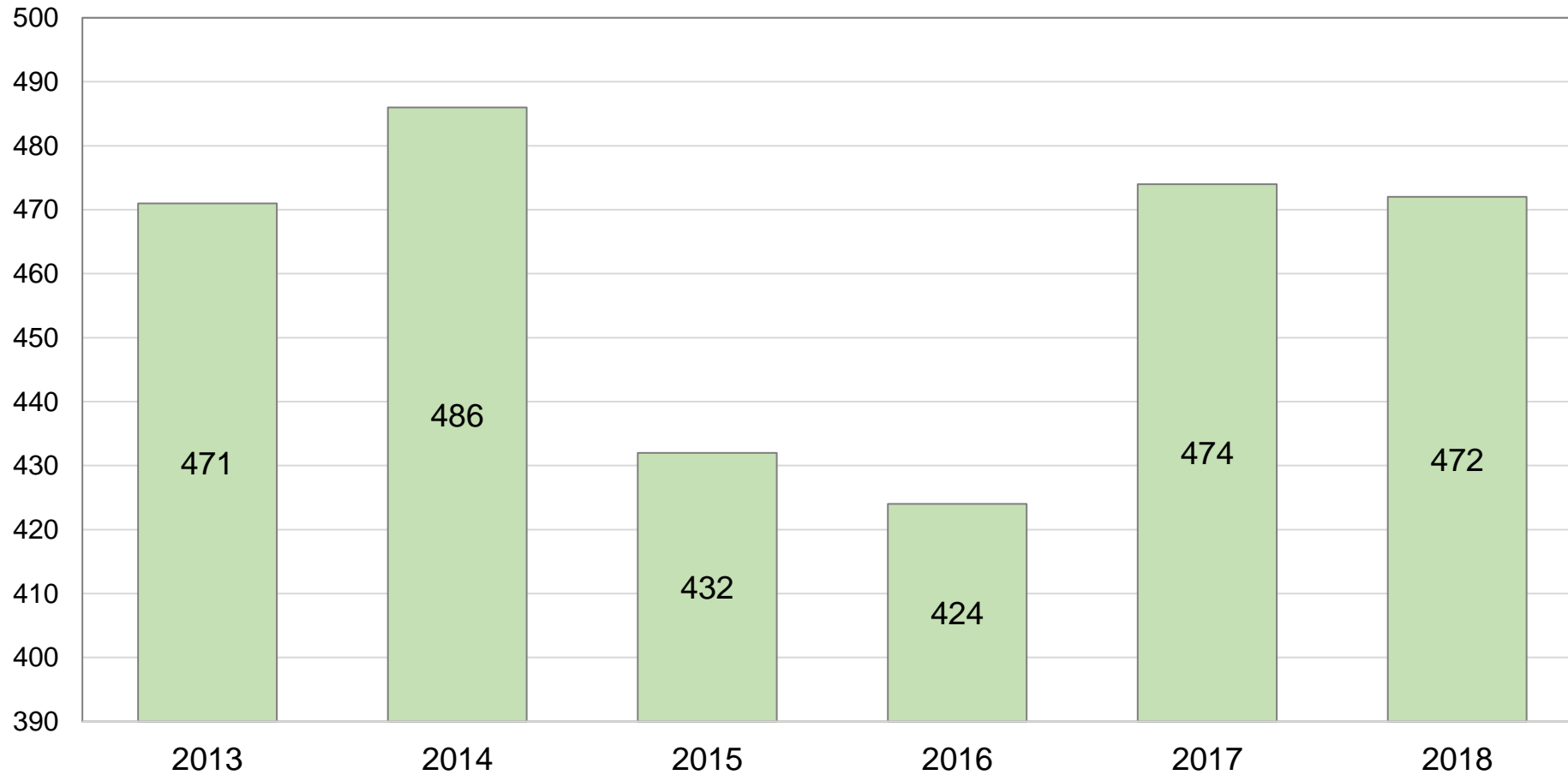
Lähde: ETELÄ-SAVON MAAKUNTALIITTO / Tilastokeskus / Yritykset / Yritysrekisterin vuositilasto

## Yritysten toimipaikat Sulkavalla 2013 - 2018, kpl



Lähde: ETELÄ-SAVON MAAKUNTALIITTO / Tilastokeskus / Yritykset / Yritysrekisterin vuositilasto

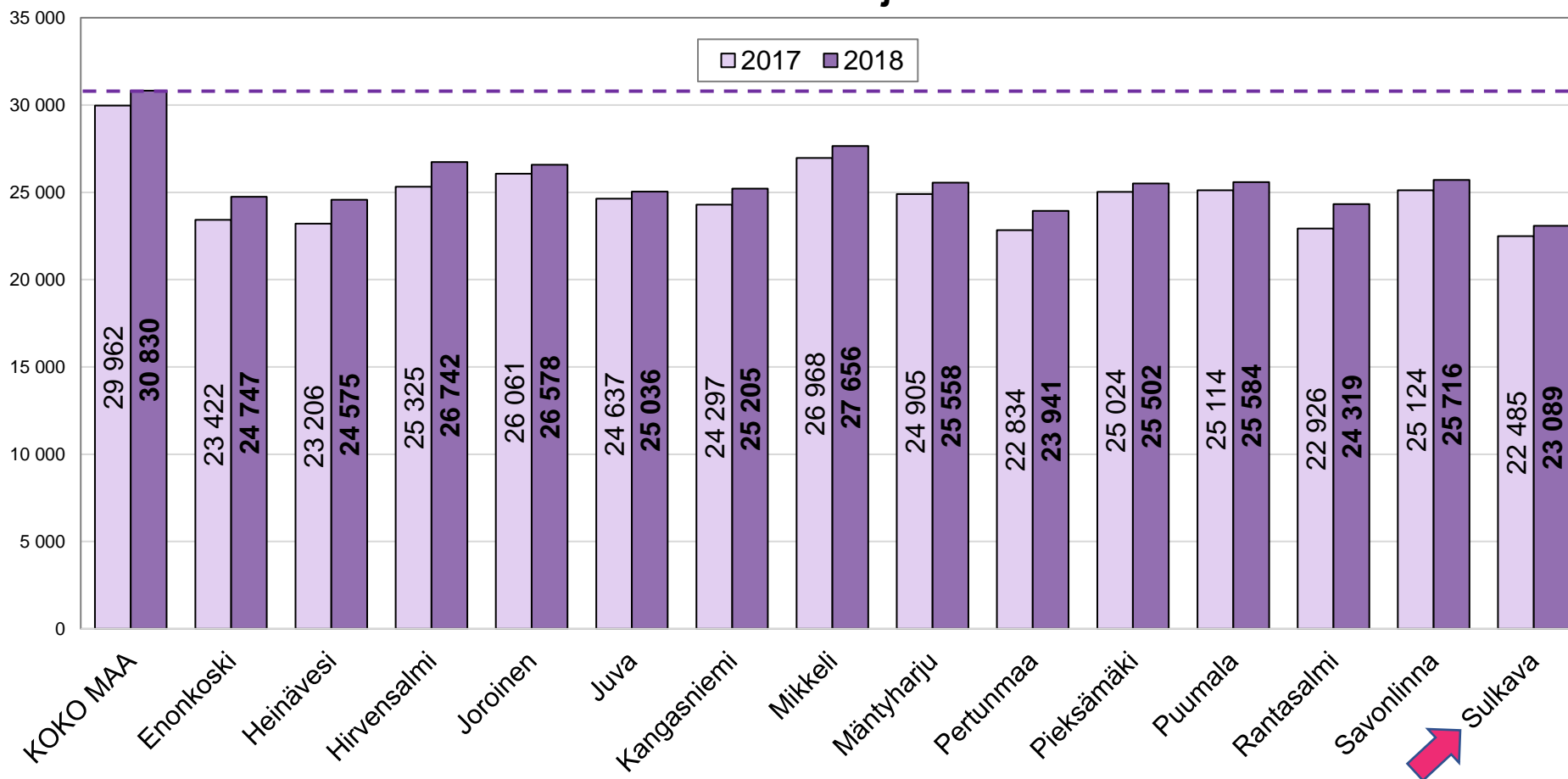
## Yritysten henkilöstö Sulkavalla 2013 - 2018, henkilöä



Lähde: ETELÄ-SAVON MAAKUNTALIITTO / Tilastokeskus / Yritykset / Yritysrekisterin vuositilasto

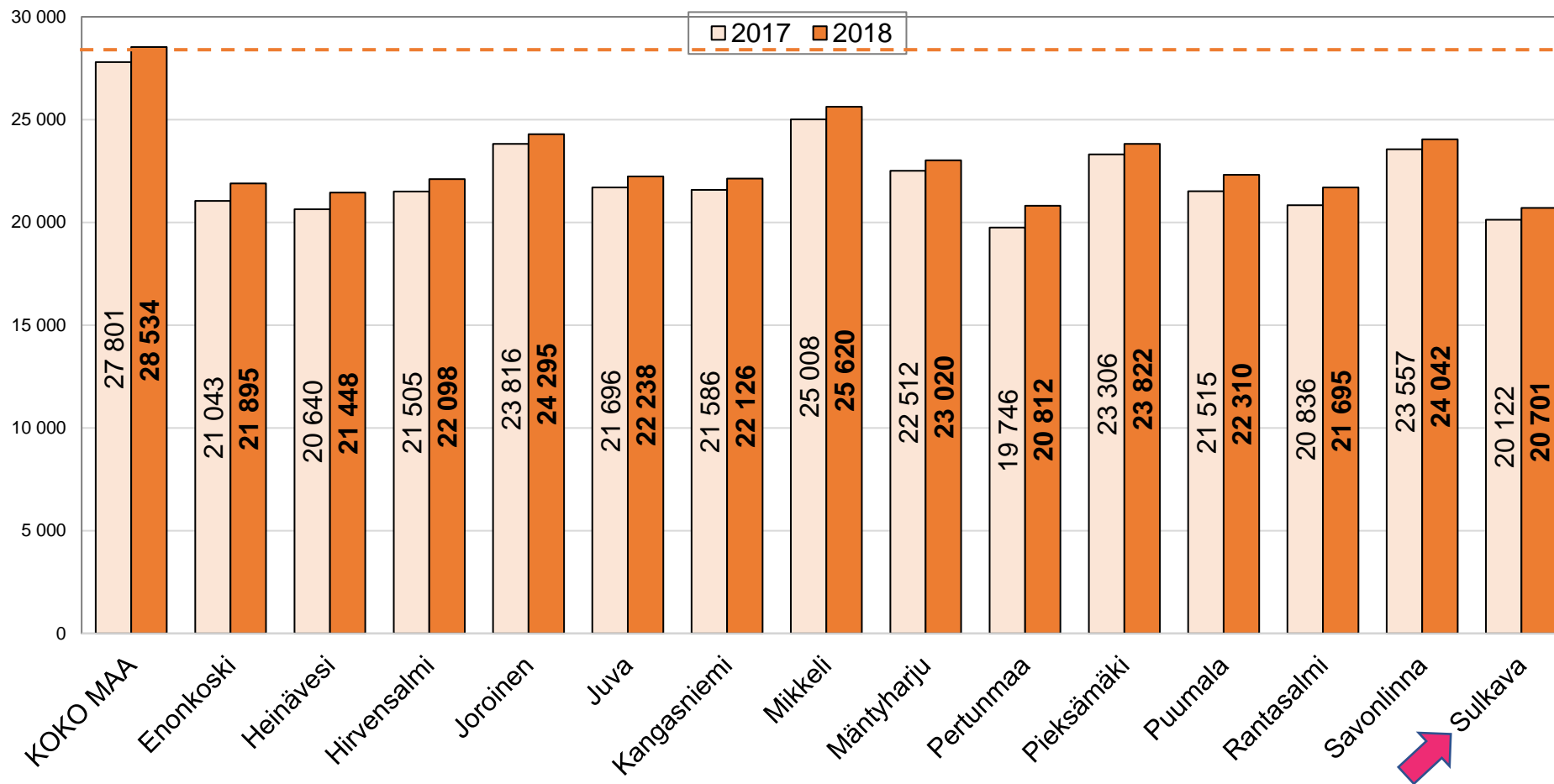


## Veronalaiset tulot keskimäärin kunnittain Etelä-Savossa 2017 - 2018, €/tulonsaaja



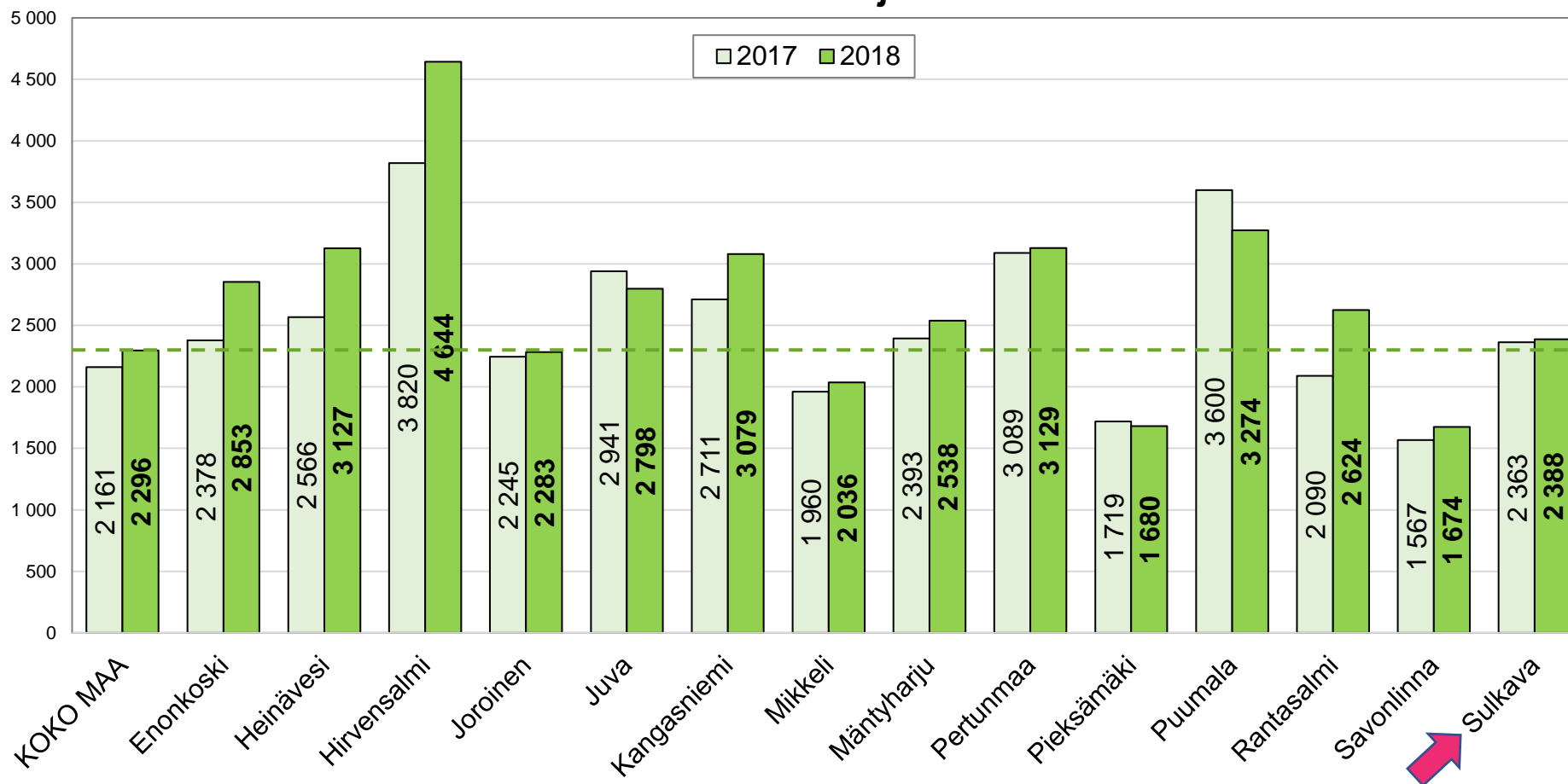
Lähde: ETELÄ-SAVON MAAKUNTALIITTO / Tilastokeskus, Staffin/Tulot ja kulutus/Veronalaiset tulot

## Ansiotulot keskimäärin kunnittain Etelä-Savossa 2017 - 2018, €/tulonsaaja



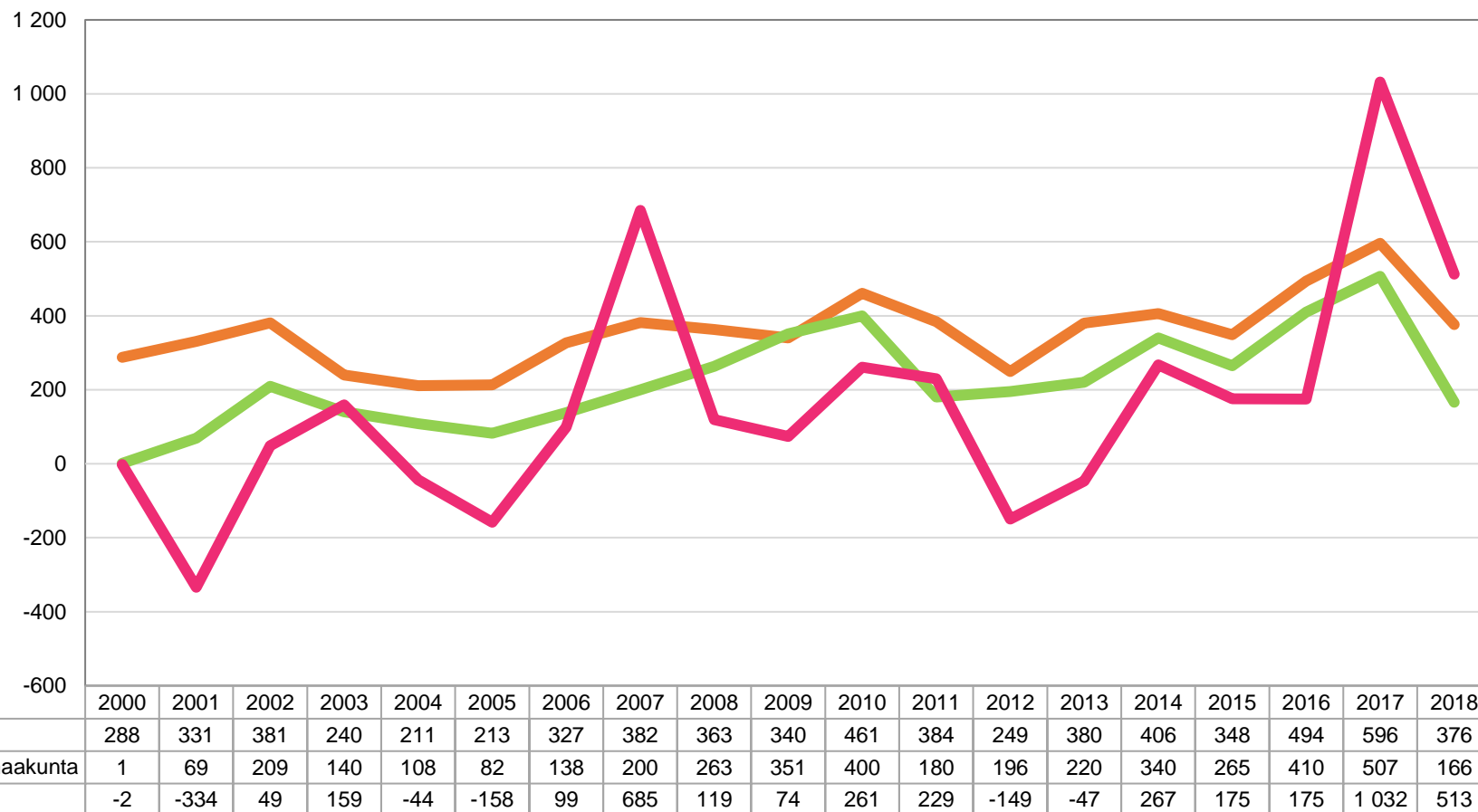
Lähde: ETELÄ-SAVON MAAKUNTALIITTO / Tilastokeskus, Staffin/Tulot ja kulutus/Veronalaiset tulot

## Pääomatulot keskimäärin kunnittain Etelä-Savossa 2017 - 2018, €/tulonsaaja



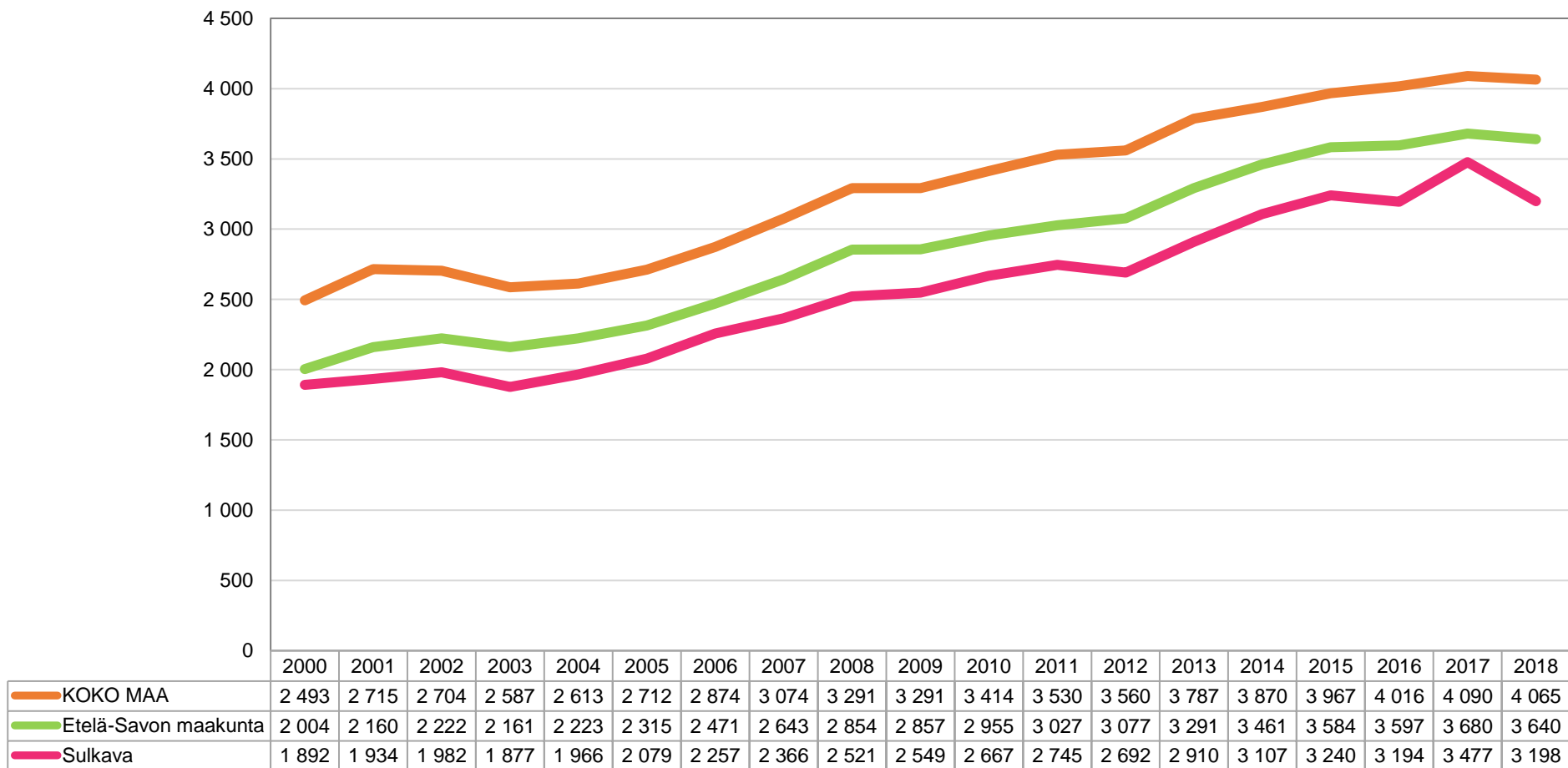
Lähde: ETELÄ-SAVON MAAKUNTALIITTO / Tilastokeskus, Staffin/Tulot ja kulutus/Veronalaiset tulot

## Vuosikate 2000 - 2018, €/asukas



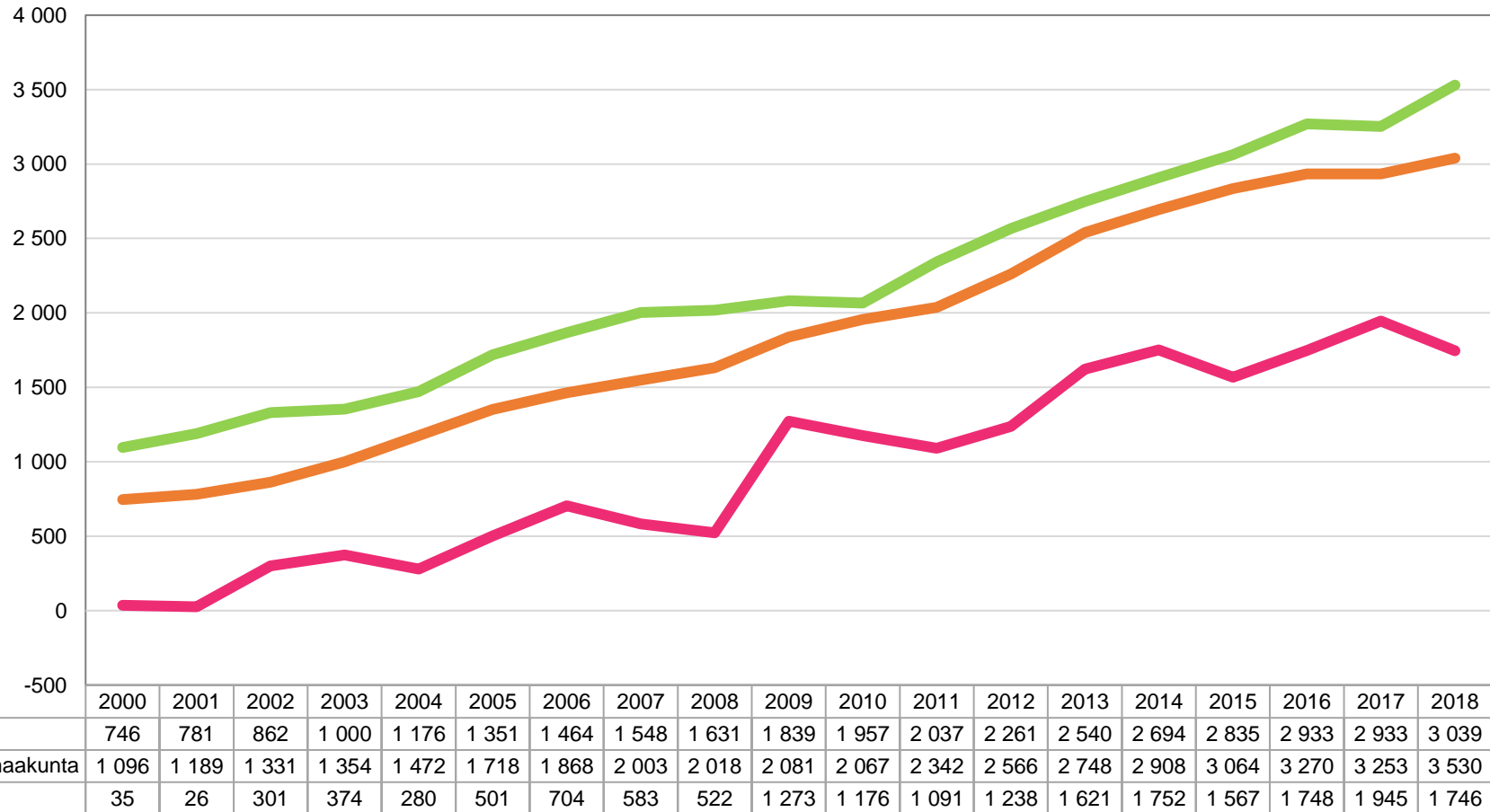
Lähde: ETELÄ-SAVON MAAKUNTALIITTO / Tilastokeskus (THL, Tilasto- ja indikaattoripankki Sotkanet sekä Kuntaliitto, [www.kunnat.net](http://www.kunnat.net))

## Kuntien verotulot 2000 - 2018, €/asukas



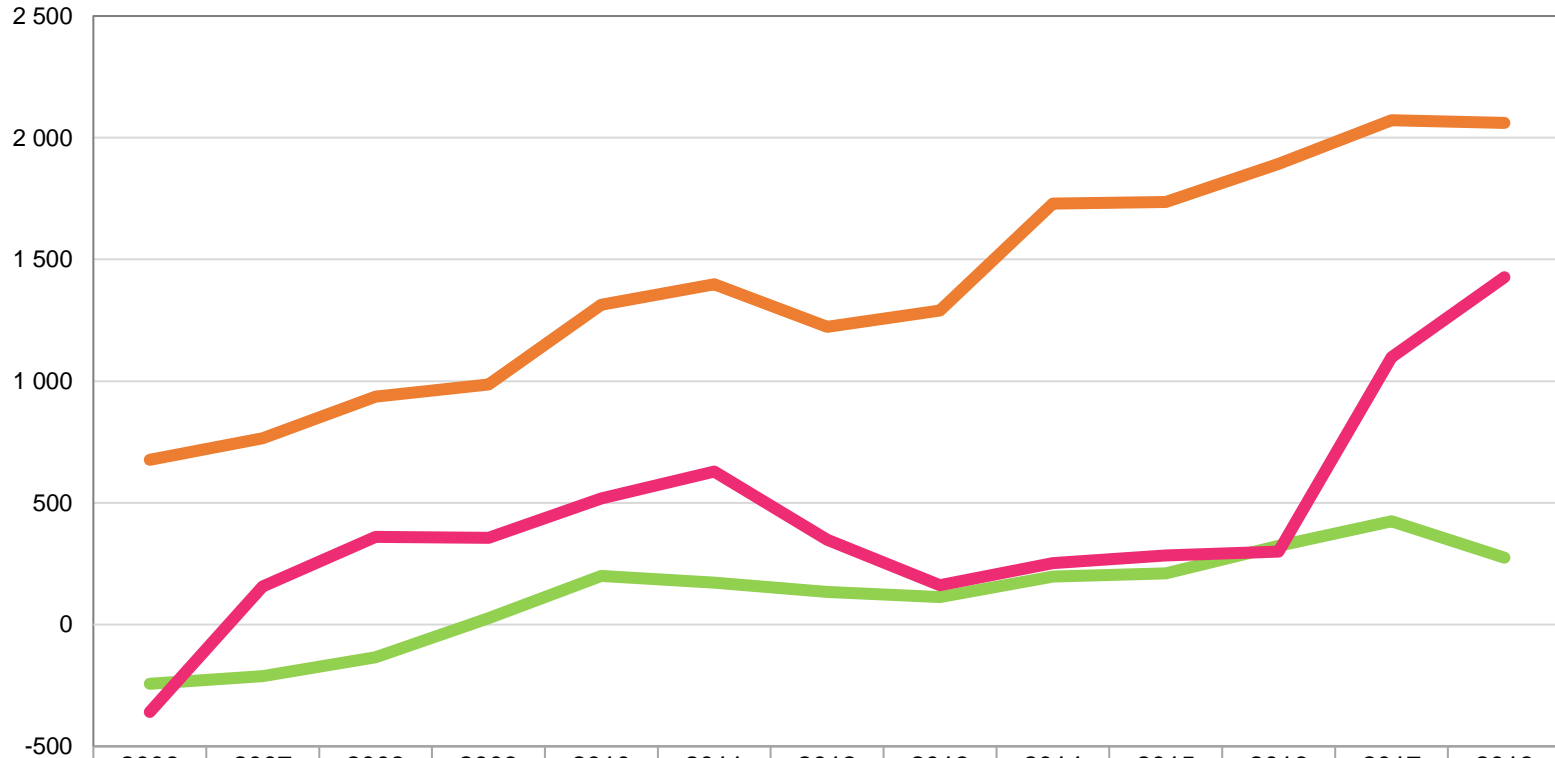
Lähde: ETELÄ-SAVON MAAKUNTALIITTO / Tilastokeskus (THL, Tilasto- ja indikaattoripankki Sotkanet sekä Kuntaliitto, [www.kunnat.net](http://www.kunnat.net))

## Kuntien lainakanta 2000 - 2018, €/asukas



Lähde: ETELÄ-SAVON MAAKUNTALIITTO / Tilastokeskus (THL, Tilasto- ja indikaattoripankki Sotkanet sekä Kuntaliitto, [www.kunnat.net](http://www.kunnat.net))

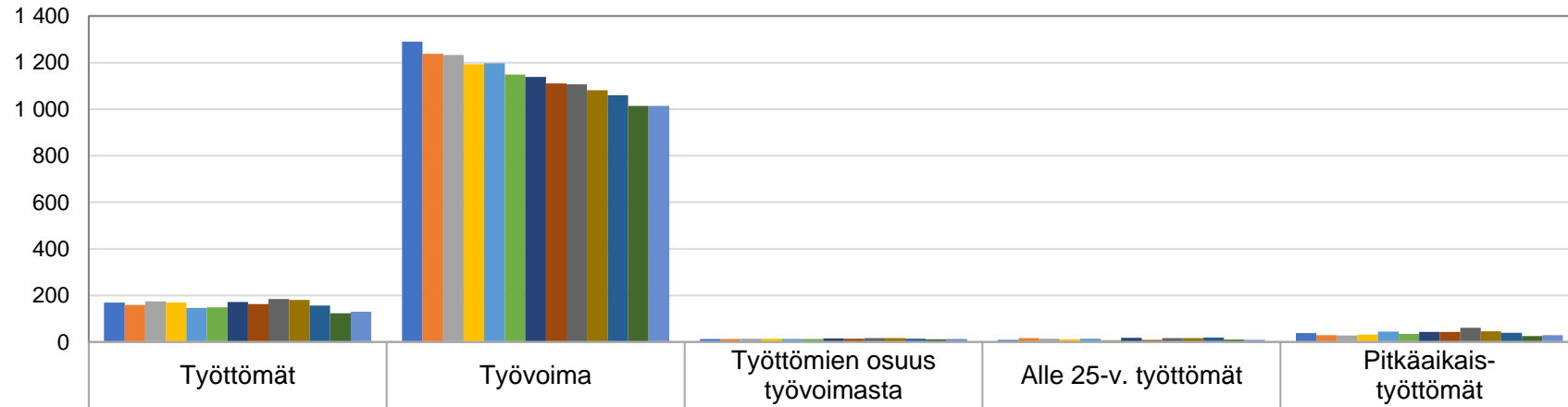
## Kuntien kertynyt yli-/alijäämä 2006 - 2018, €/asukas



	2006	2007	2008	2009	2010	2011	2012	2013	2014	2015	2016	2017	2018
KOKO MAA	677	765	937	986	1 314	1 398	1 224	1 290	1 729	1 735	1 892	2 072	2 061
Etelä-Savon maakunta	-243	-212	-135	26	199	172	134	113	197	211	323	424	275
Sulkava	-359	157	360	357	519	629	349	161	253	284	300	1 099	1 427

Lähde: ETELÄ-SAVON MAAKUNTALIITTO / Tilastokeskus (THL, Tilasto- ja indikaattoripankki Sotkanet sekä Kuntaliitto, www.kunnat.net)

## TEM / Työttömyystietoja Sulkavalla 01/2008 - 01/2020

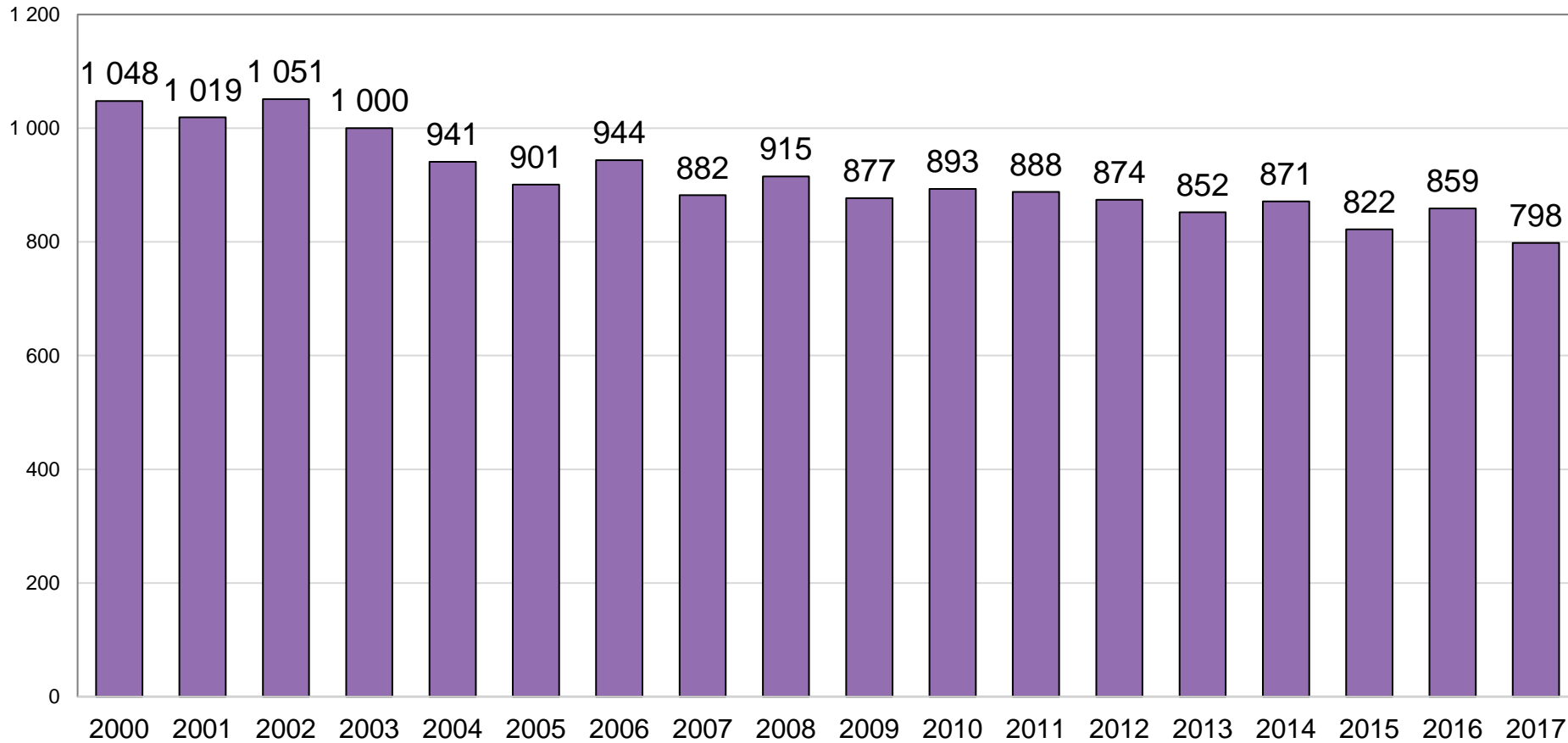


	Työttömät	Työvoima	Työttömien osuus työvoimasta	Alle 25-v. työttömät	Pitkäaikais-työttömät
■ 2008 Tammikuu	169	1 290	13,1	9	38
■ 2009 Tammikuu	159	1 237	12,9	17	29
■ 2010 Tammikuu	174	1 232	14,1	14	28
■ 2011 Tammikuu	169	1 193	14,2	12	32
■ 2012 Tammikuu	147	1 197	12,3	14	45
■ 2013 Tammikuu	149	1 149	13,0	8	35
■ 2014 Tammikuu	172	1 138	15,1	18	44
■ 2015 Tammikuu	163	1 110	14,7	9	44
■ 2016 Tammikuu	184	1 106	16,6	17	61
■ 2017 Tammikuu	181	1 081	16,7	17	46
■ 2018 Tammikuu	156	1 060	14,7	19	40
■ 2019 Tammikuu	123	1 014	12,1	11	25
■ 2020 Tammikuu	130	1 014	12,8	9	29

Lähde: ETELÄ-SAVON MAAKUNTALIITTO / Tilastokeskus, Staffin / Työ- ja elinkeinoministeriö, Työnvälitystilasto

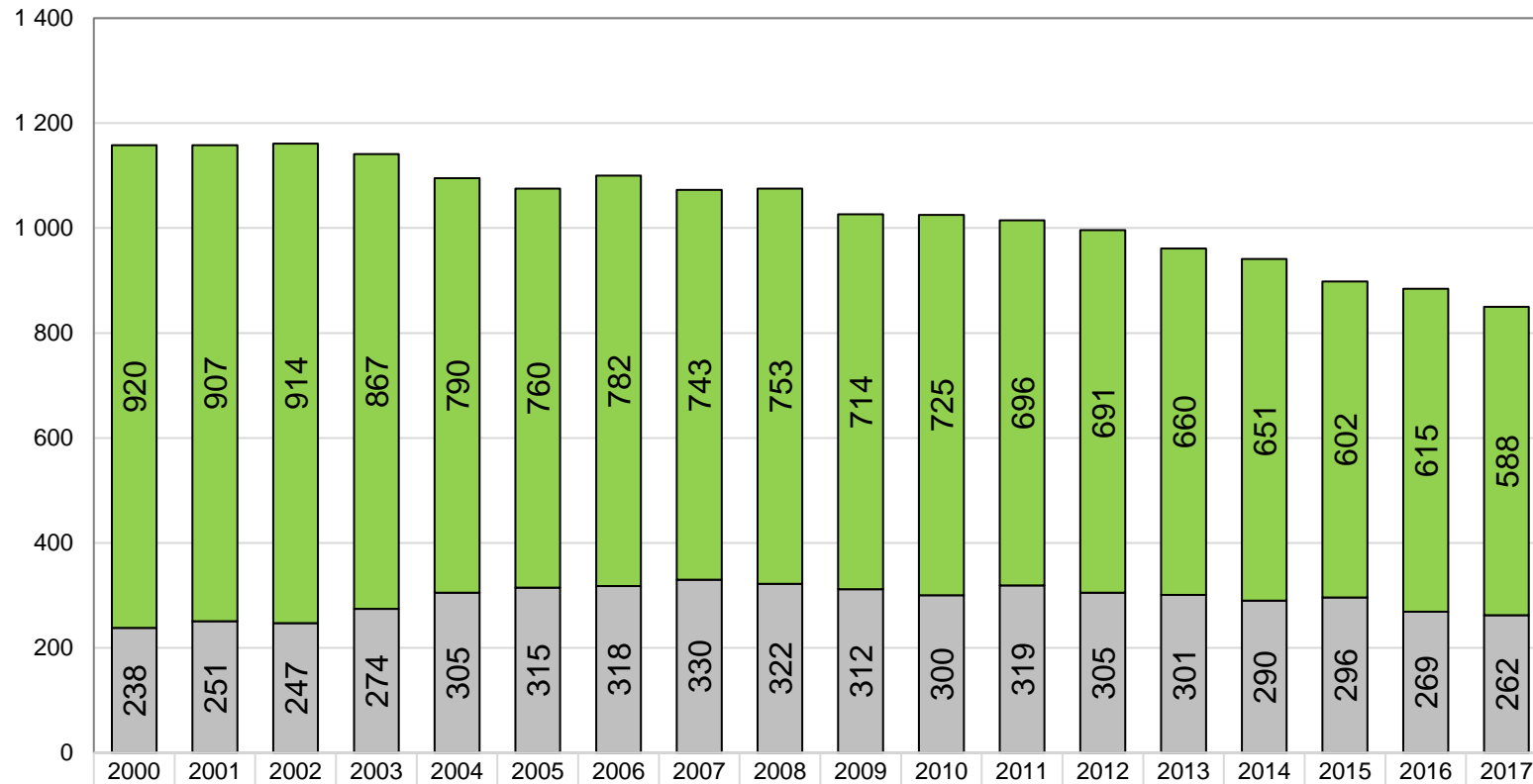


## Alueella työssäkäyvät (työpaikat) Sulkavalla 2000 - 2017



Lähde: ETELÄ-SAVON MAAKUNTALIITTO / Tilastokeskus, Staffin > Väestö/Työssäkäynti / Alueella työssäkäyvät (työpaikat)

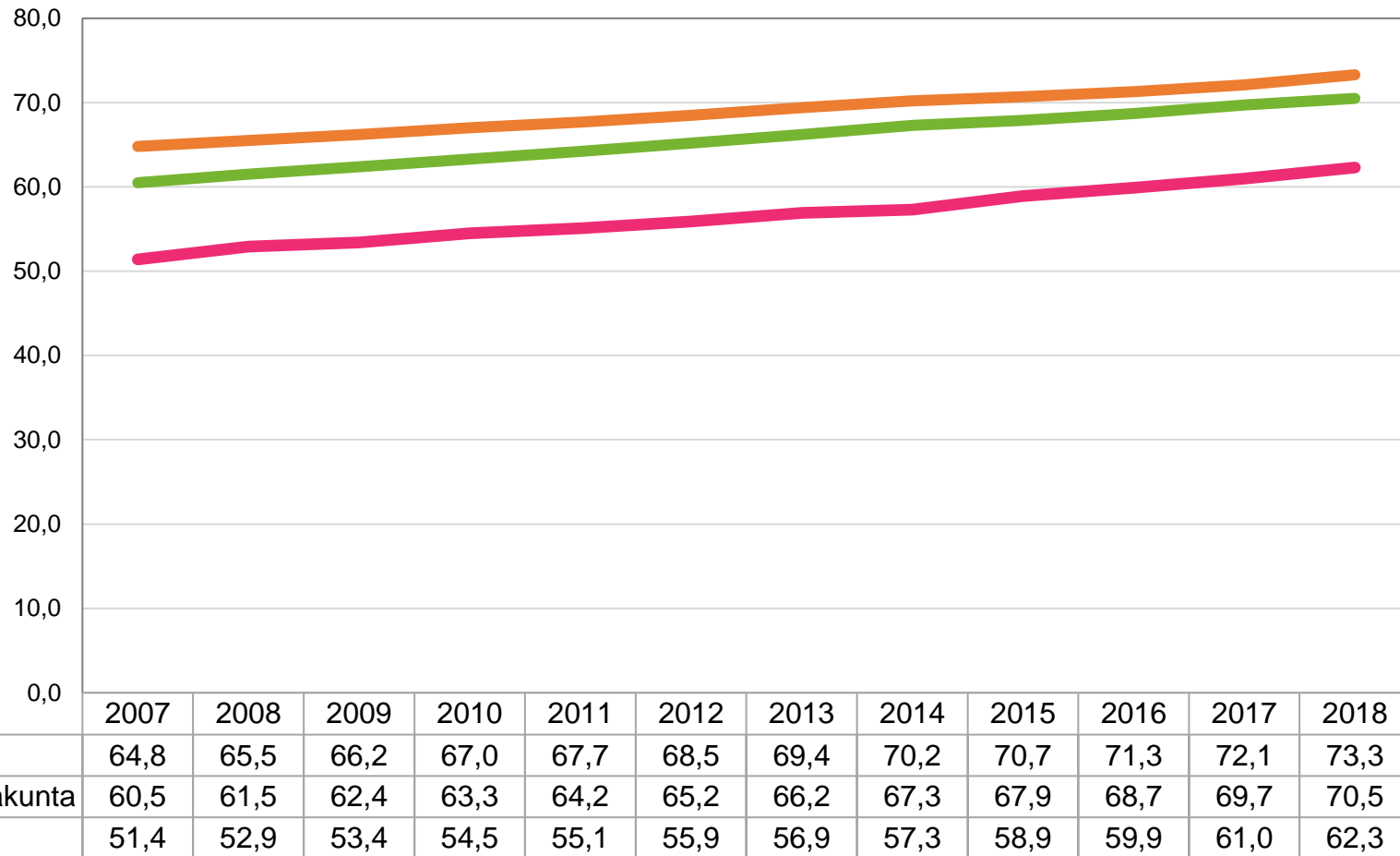
## Työlliset Sulkavalla työpaikan sijainnin mukaan 2000 - 2017



Asuinkunnassaan työssäkäyvät	920	907	914	867	790	760	782	743	753	714	725	696	691	660	651	602	615	588
Pendelöivät	238	251	247	274	305	315	318	330	322	312	300	319	305	301	290	296	269	262
Työlliset yhteensä	1 158	1 158	1 161	1 141	1 095	1 075	1 100	1 073	1 075	1 026	1 025	1 015	996	961	941	898	884	850

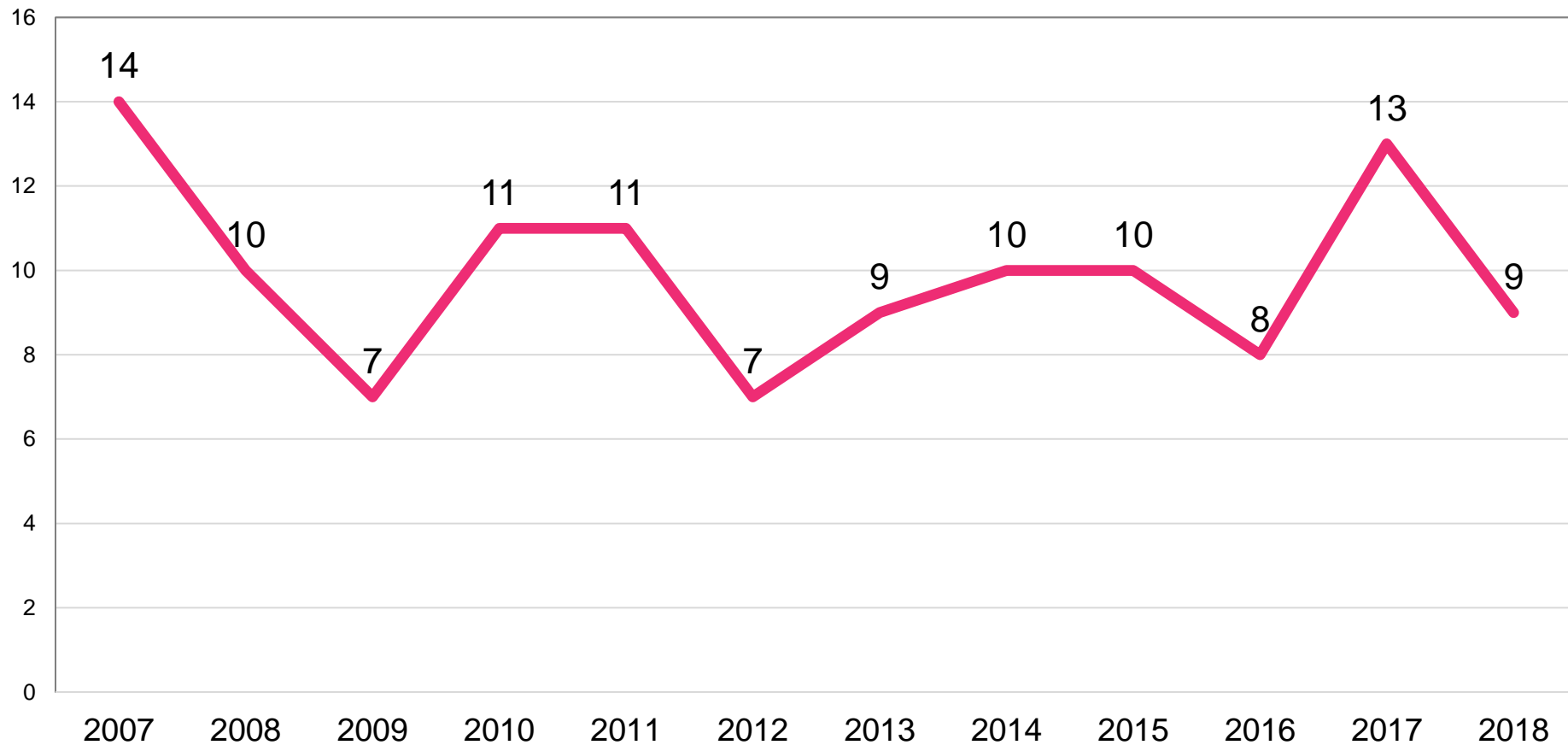
Lähde: ETELÄ-SAVON MAAKUNTALIITTO /Tilastokeskus - Työssäkäyntitilasto

## Tutkinnon suorittaneet yli 15 vuotiaat 2007 - 2018, %



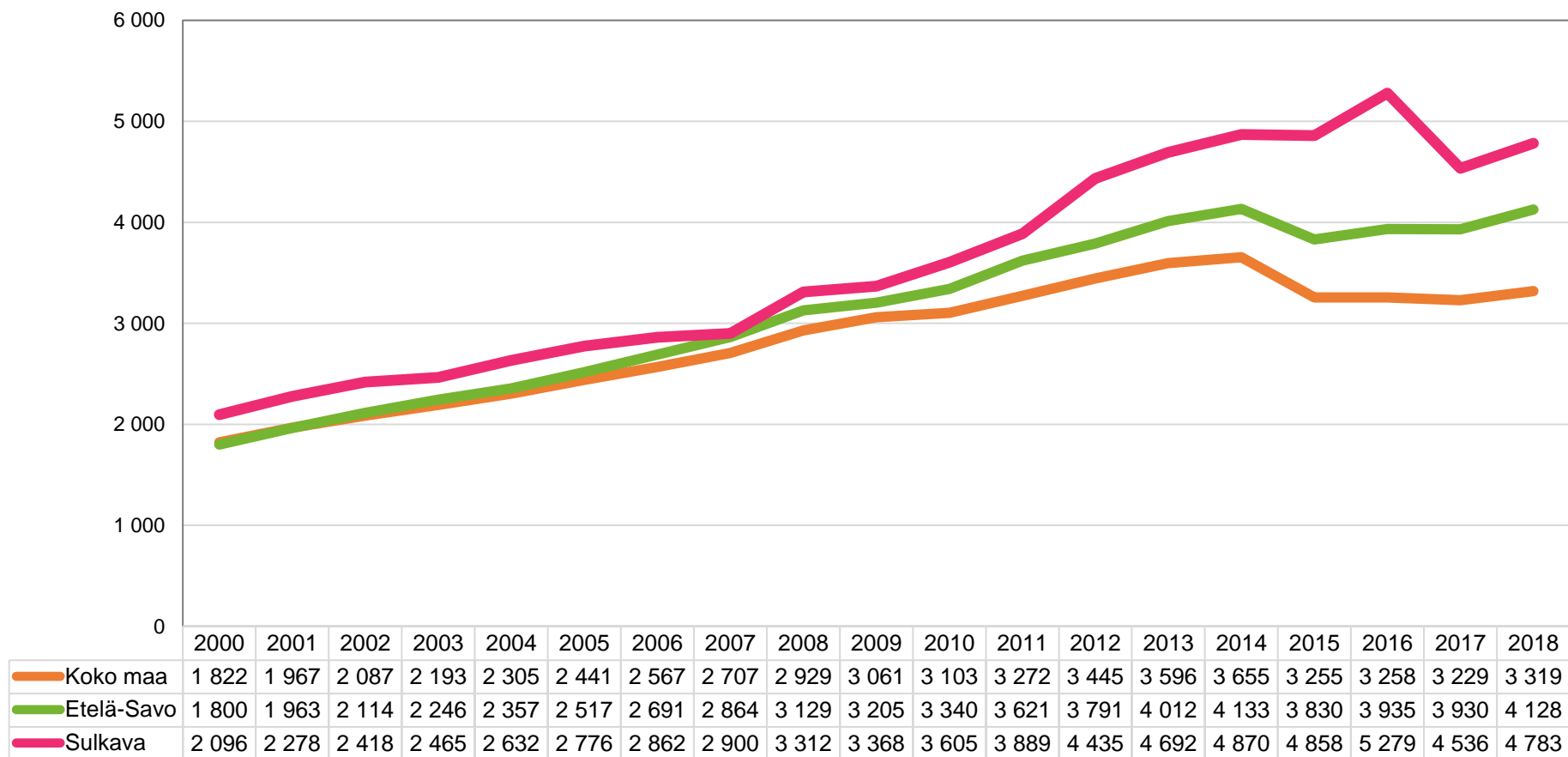
Lähde: ETELÄ-SAVON MAAKUNTALIITTO / Tilastokeskus, Staffin > Koulutus/Väestön koulutusrakenne

## Peruskoulun jälkeistä tutkintoa vailla olevat 25-29-vuotiaat Sulkavalla 2007 - 2018, lukumäärä



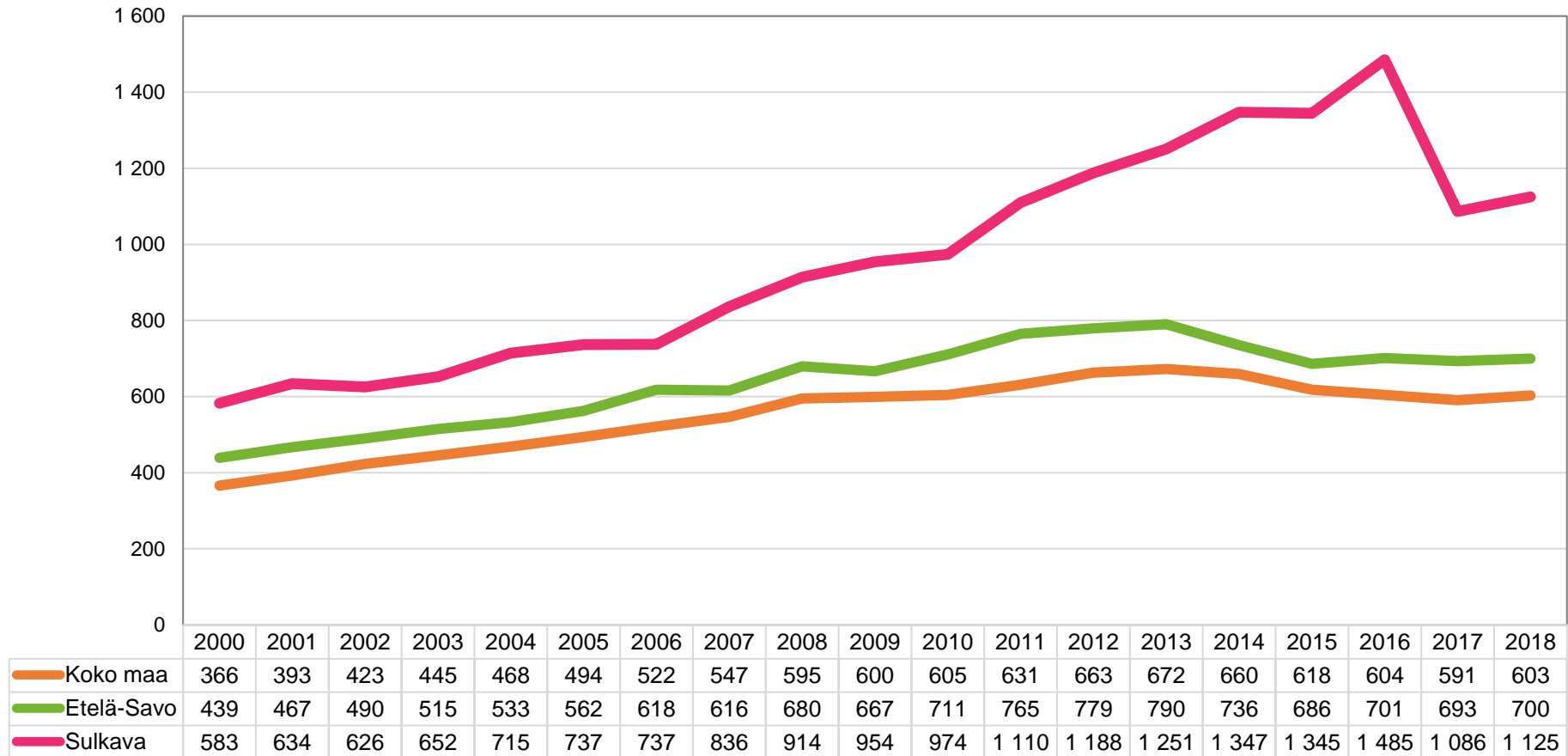
Lähde: ETELÄ-SAVON MAAKUNTALIITTO / Tilastokeskus, Staffin > Koulutus/Väestön koulutusrakenne

## Sosiaali- ja terveystoimen nettokustannukset 2000 - 2018, euroa / asukas



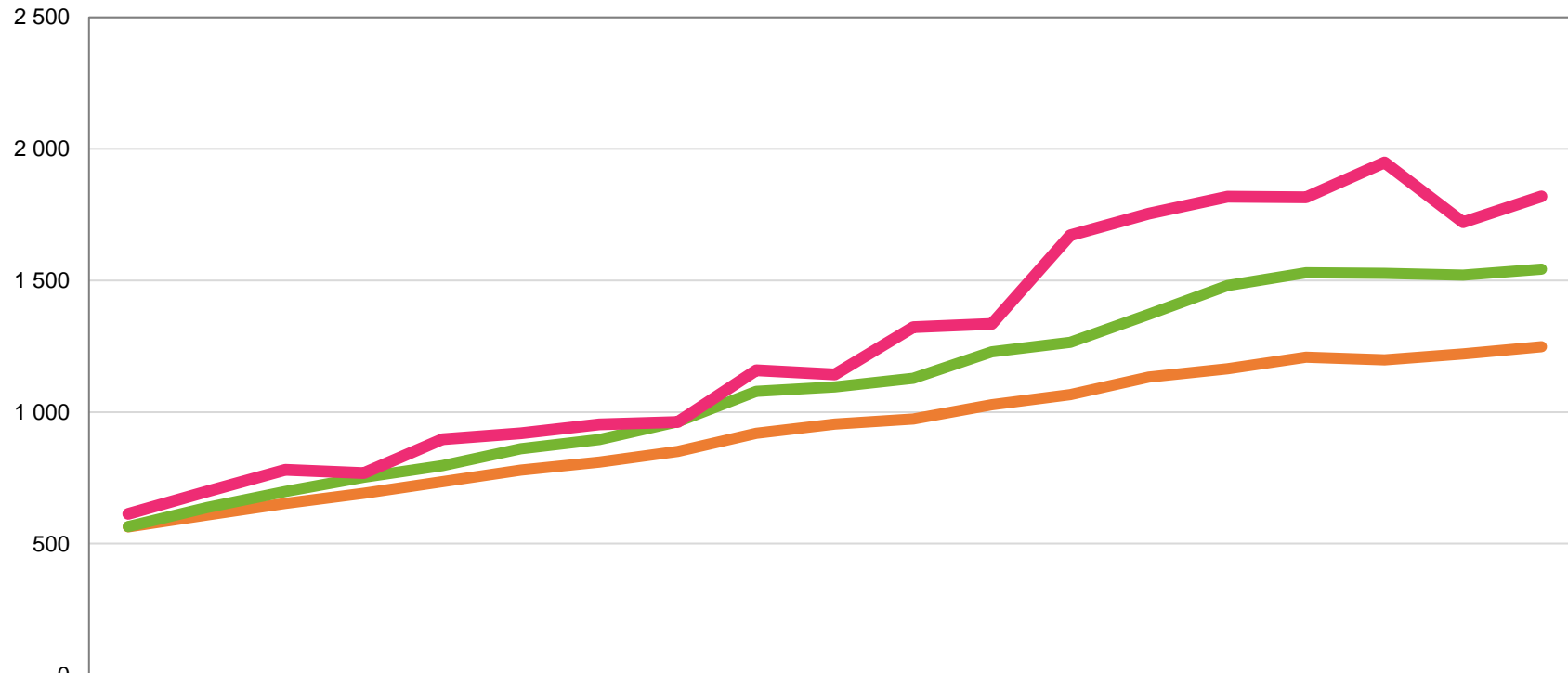
Lähde: ETELÄ-SAVON MAAKUNTALIITTO / THL, Tilasto- ja indikaattoripankki SOTKAnet, id:1073

## Perusterveydenhuollon (mukaanlukien hammashuolto) nettokustannukset 2000 - 2018, euroa / asukas



Lähde: ETELÄ-SAVON MAAKUNTALIITTO / THL, Tilasto- ja indikaattoripankki SOTKANet, id:1072

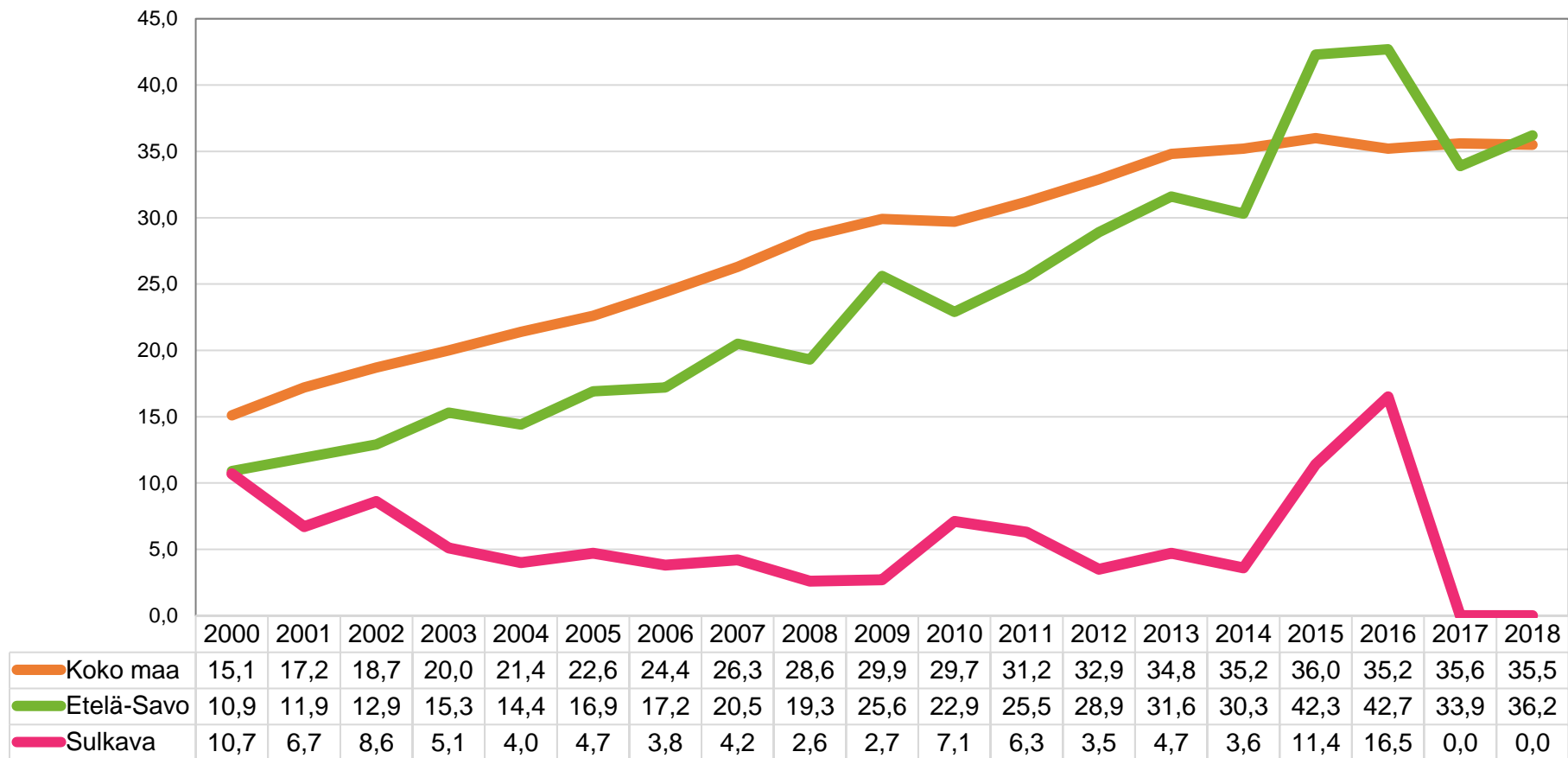
## Erikoissairaanhoidon nettokustannukset 2000 - 2018, euroa / asukas



	2000	2001	2002	2003	2004	2005	2006	2007	2008	2009	2010	2011	2012	2013	2014	2015	2016	2017	2018
<span style="color: orange;">—</span> Koko maa	564	608	652	691	735	779	810	850	920	954	974	1 028	1 067	1 133	1 165	1 209	1 198	1 221	1 248
<span style="color: green;">—</span> Etelä-Savo	565	637	699	752	796	861	895	964	1 079	1 096	1 128	1 229	1 265	1 371	1 481	1 529	1 527	1 520	1 543
<span style="color: pink;">—</span> Sulkava	613	698	781	769	897	919	953	962	1 159	1 143	1 323	1 335	1 672	1 754	1 818	1 816	1 949	1 721	1 820

Lähde: ETELÄ-SAVON MAAKUNTALIITTO / THL, Tilasto- ja indikaattoripankki SOTKANet, id:1071

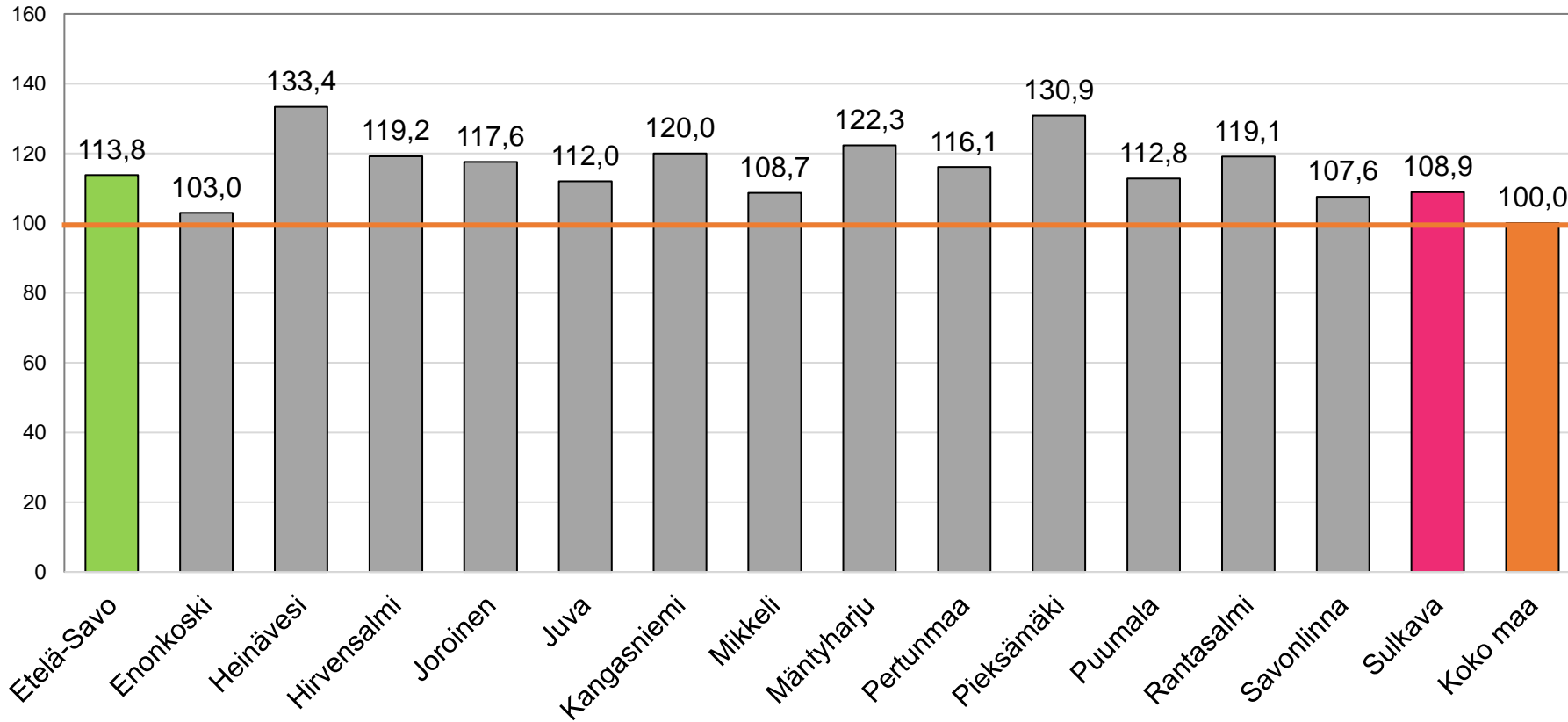
## Päihdehuollon nettokustannukset 2000 - 2018, euroa / asukas



Lähde: ETELÄ-SAVON MAAKUNTALIITTO / THL, Tilasto- ja indikaattoripankki SOTKAnet, id:1273



## Kelan sairastavuusindeksi 2018, ikävakioitu

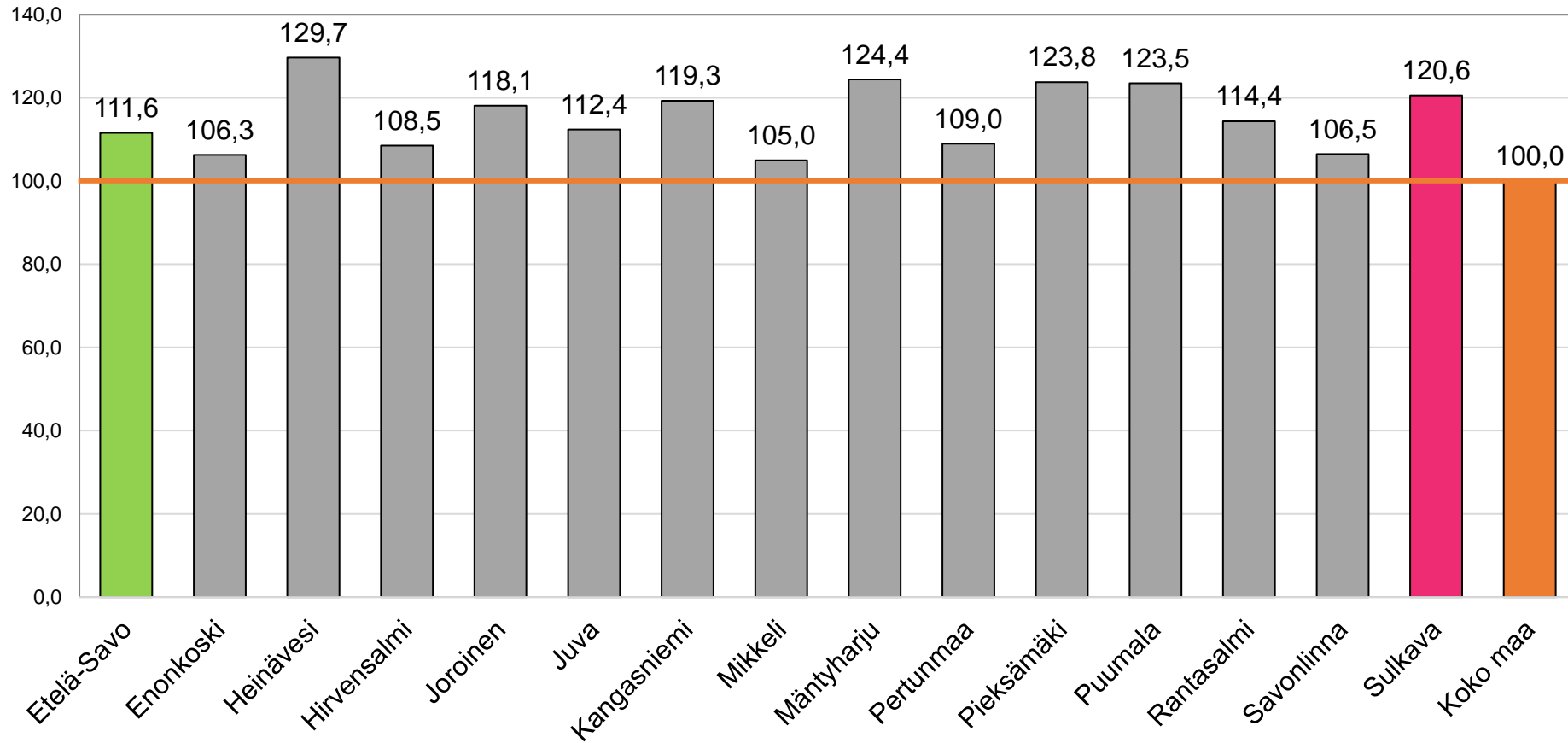


Lähde: ETELÄ-SAVON MAAKUNTALIITTO / THL, Tilasto- ja indikaattoripankki SOTKANet, id:184

Jokaiselle Suomen kunnalle on laskettu Kelan rekisteritietojen avulla indeksiluku, joka kertoo, miten tervettä tai sairasta väestö on suhteessa koko maan keskiarvoon (= 100). Kuntien välisistä eroista voidaan poistaa väestön ikä- ja sukupuolirakenteesta johtuvat erot vakioimalla indeksiluvut iän ja sukupuolen mukaan. Luvut perustuvat kolmeen rekisterimuuttajaan.

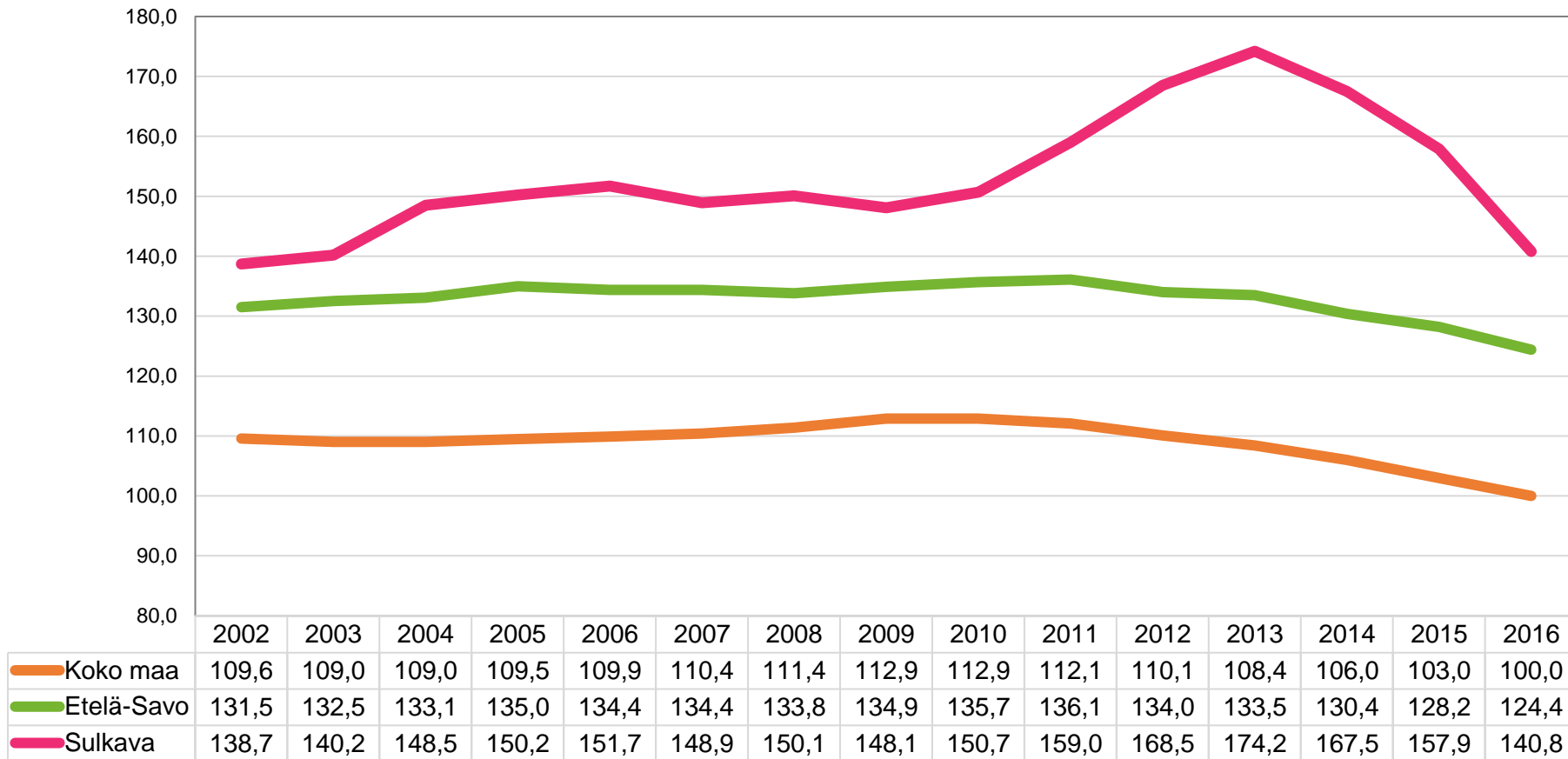
Terveyspuntarin indeksejä ei pidä tarkastella tavanomaisina aikasarjoina, koska vakiointi on tehty kunkin vuoden väestöllä, ei vakioväestöllä. Jos Terveyspuntarissa jossakin tietyssä kunnassa astman kansantauti-indeksi vuonna 2010 on 120 ja vuonna 2013 vain 115, voidaan sanoa, että kunta on lähestynyt koko maan keskiarvoa. Ei kuitenkaan voida sanoa, että astman erityiskorvausoikeuksien vallitsevuus kunnassa olisi vähentynyt, koska laskennassa otetaan aina huomioon koko maan luvut.

## THL:n sairastavuusindeksi 2016, ikävakioitu



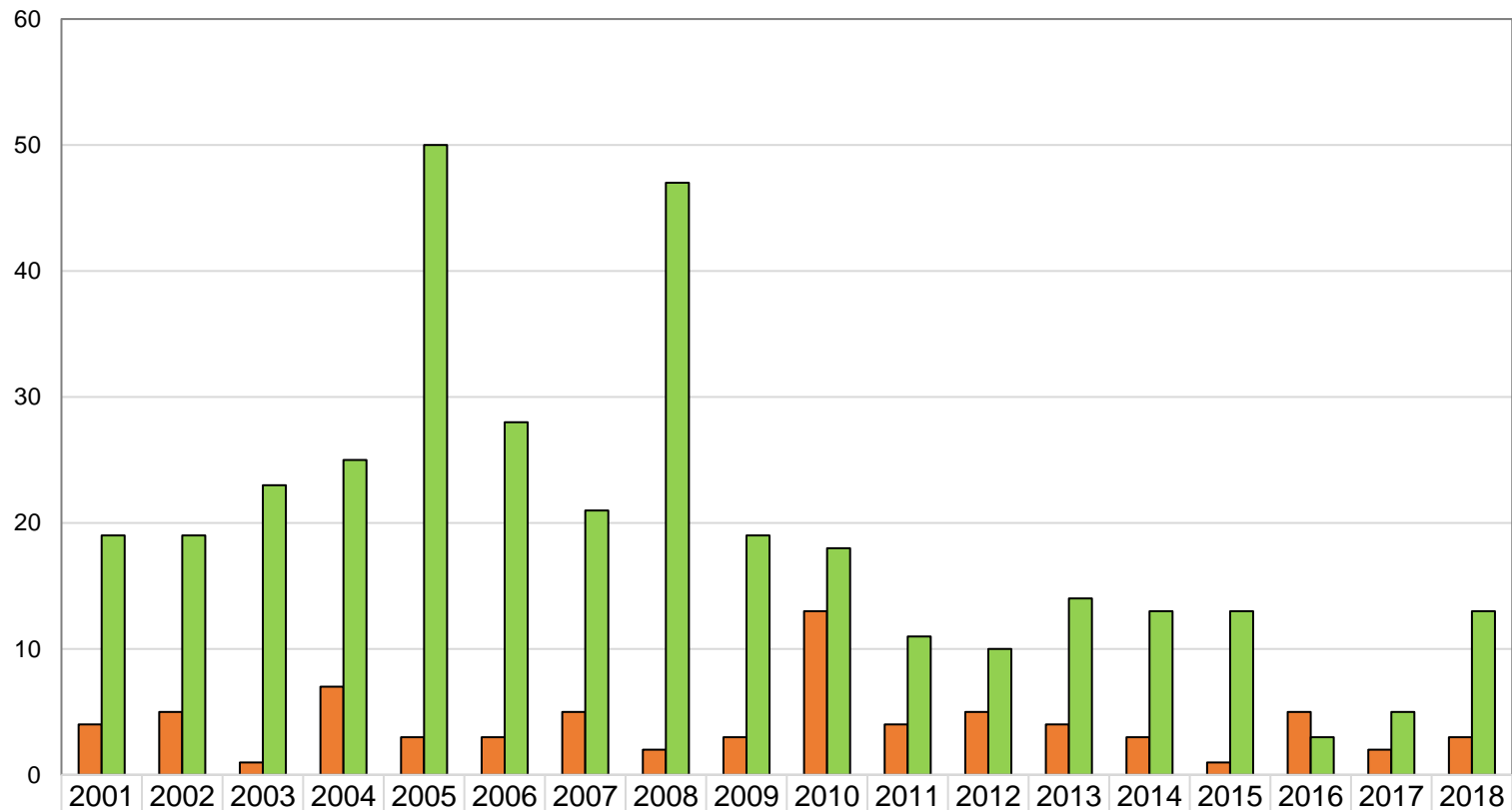
Lähde: ETELÄ-SAVON MAAKUNTALIITTO / THL, Tilasto- ja indikaattoripankki SOTKAnet, id:243

## THL:n sairastavuusindeksi 2002 - 2016, ikävakioimaton



Lähde: ETELÄ-SAVON MAAKUNTALIITTO / THL, Tilasto- ja indikaattoripankki SOTKAnet, id:244

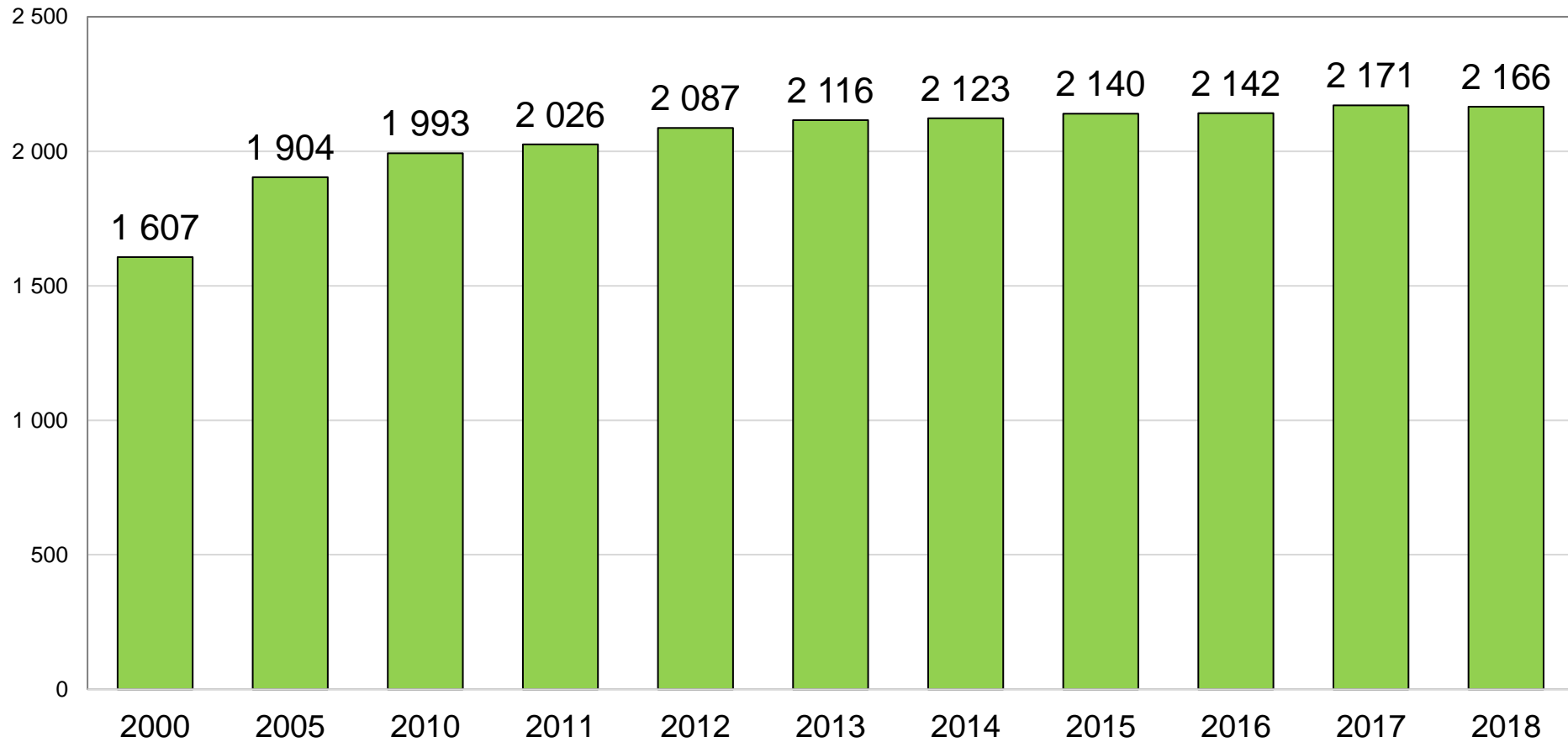
## Rakennusluvut Sulkavalla 2001 - 2018



■ Uusi asuinrakennus	4	5	1	7	3	3	5	2	3	13	4	5	4	3	1	5	2	3
■ Uusi vapaa-ajanrakennus	19	19	23	25	50	28	21	47	19	18	11	10	14	13	13	3	5	13

Lähde: ETELÄ-SAVON MAAKUNTALIITTO / Tilastokeskus

## Vapaa-ajan asunnot Sulkavalla 2000, 2005 ja 2010 - 2018



Lähde: ETELÄ-SAVON MAAKUNTALIITTO / Tilastokeskus, Statfin-tietokanta > Asuminen/Rakennukset ja kesämökit