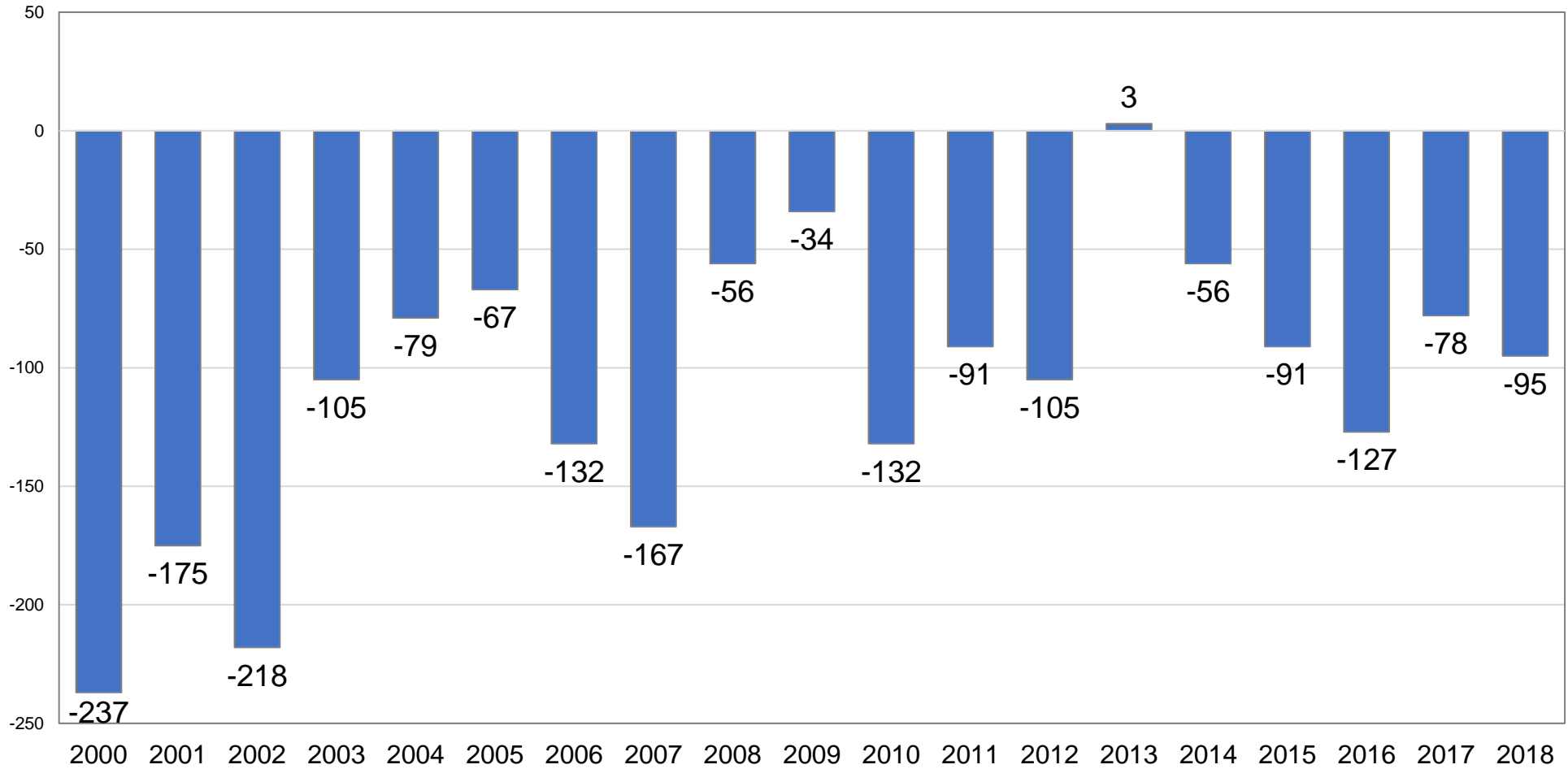


Pieksämäen väkiluku 2000 - 2019



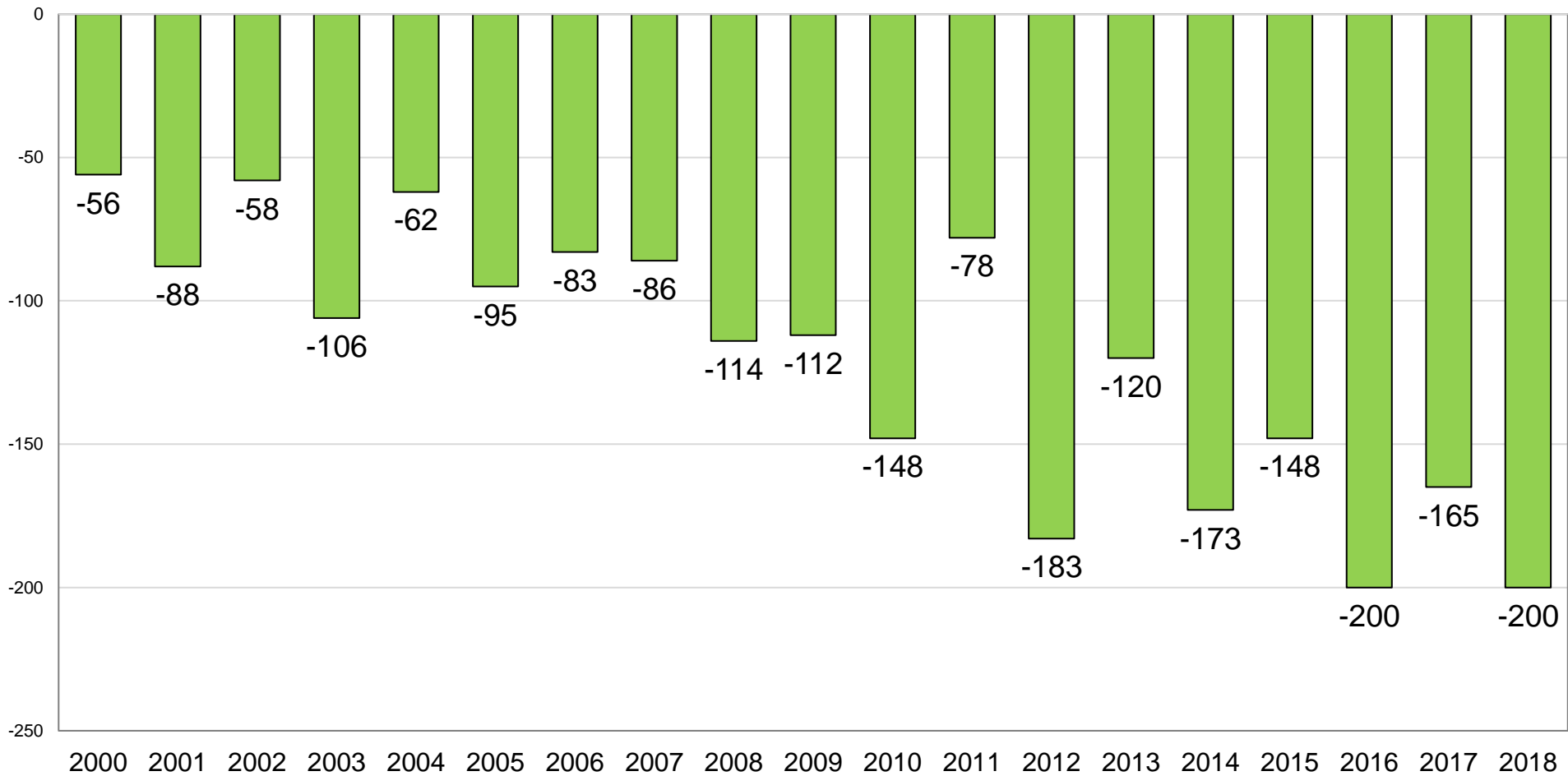
Lähde: ETELÄ-SAVON MAAKUNTALIITTO / Tilastokeskus, Staffin

Kokonaisnettomuutto Pieksämäellä 2000 - 2018, henkilöä



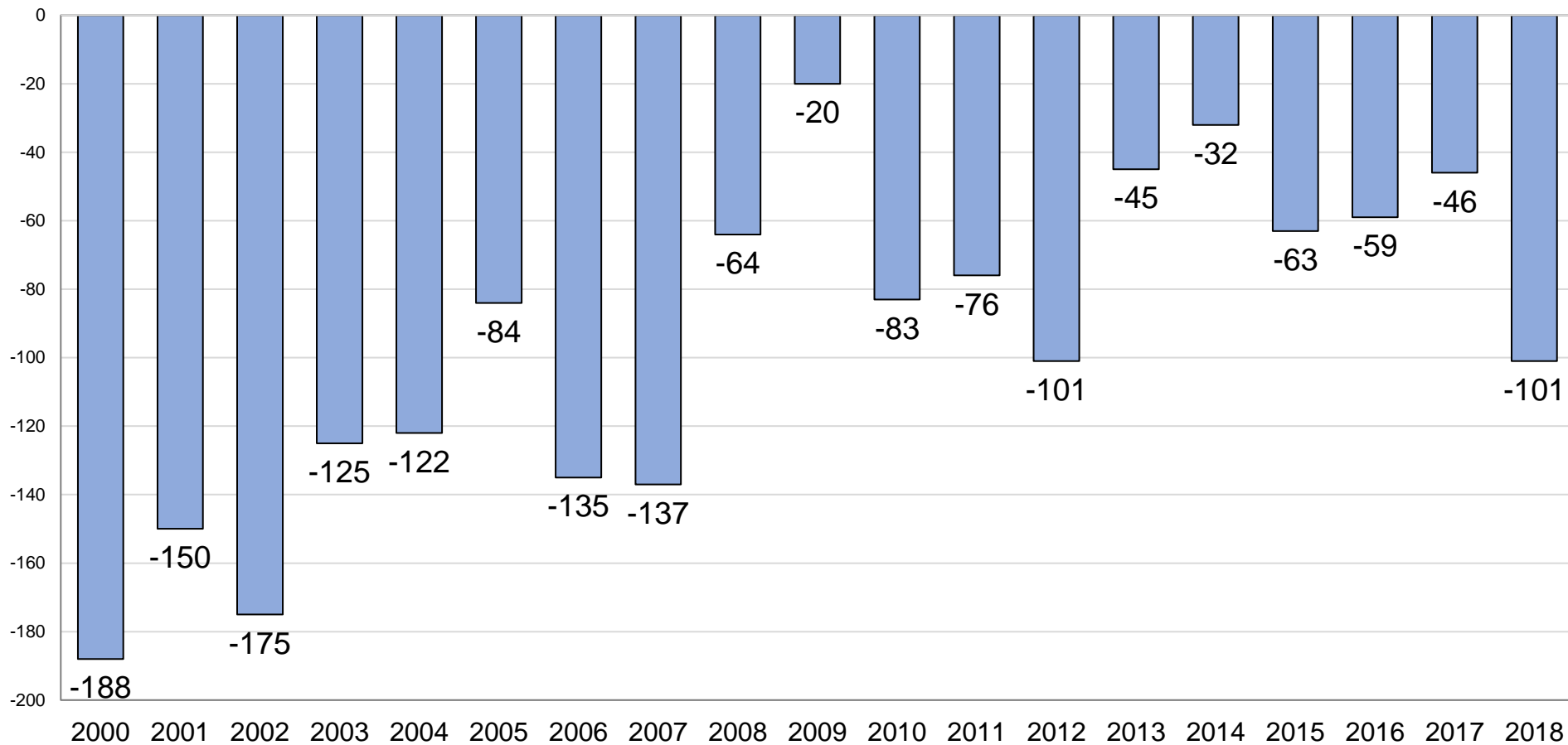
Lähde: ETELÄ-SAVON MAAKUNTALIITTO / Tilastokeskus, Statfin

Luonnollinen väestönmuutos Pieksämäellä 2000 - 2018, henkilöä



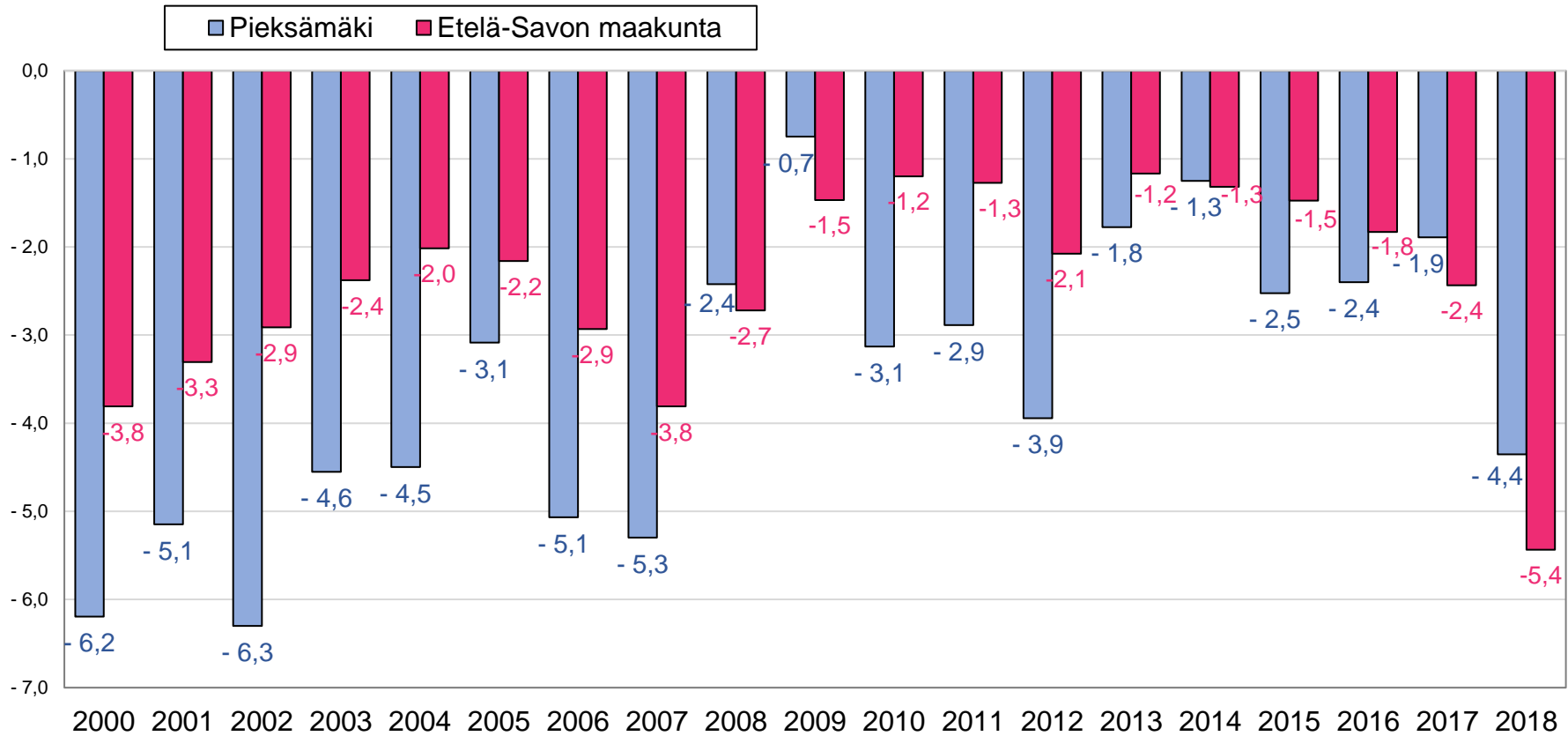
Lähde: ETELÄ-SAVON MAAKUNTALIITTO / Tilastokeskus, Staffin

Nuorten 20-34-v. kokonaisnettomuutto Pieksämäellä 2000 - 2018, henkilöä



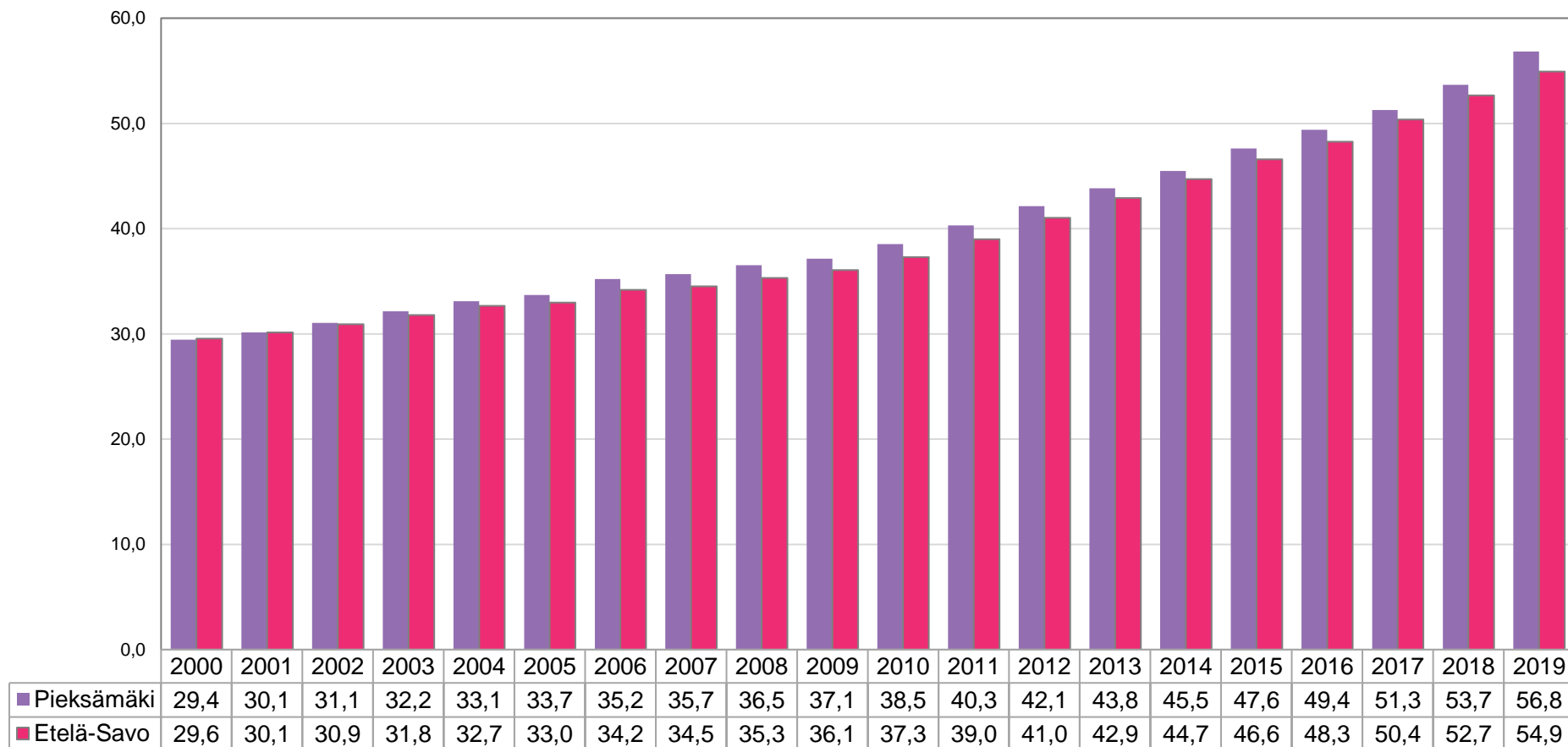
Lähde: ETELÄ-SAVON MAAKUNTALIITTO / Tilastokeskus, Staffin

Nuorten 20-34-v. kokonaisnettomuutto Pieksämäellä 2000 - 2018, % ikäryhmästä



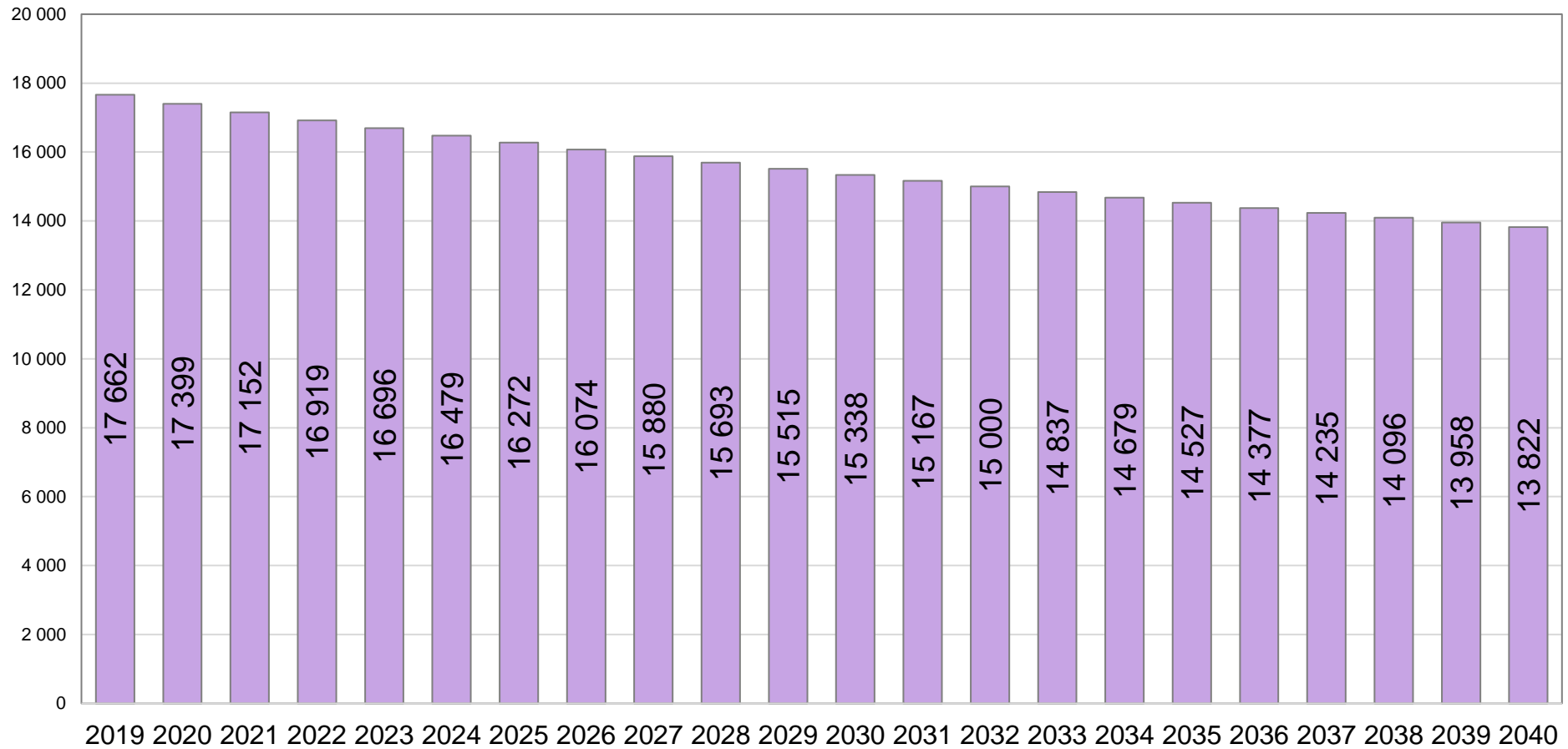
Lähde: ETELÄ-SAVON MAAKUNTALIITTO / Tilastokeskus, Statfin

Vanhushuoltosuhte (yli 65-v/15-64-v) Pieksämäellä 2000 - 2019, %



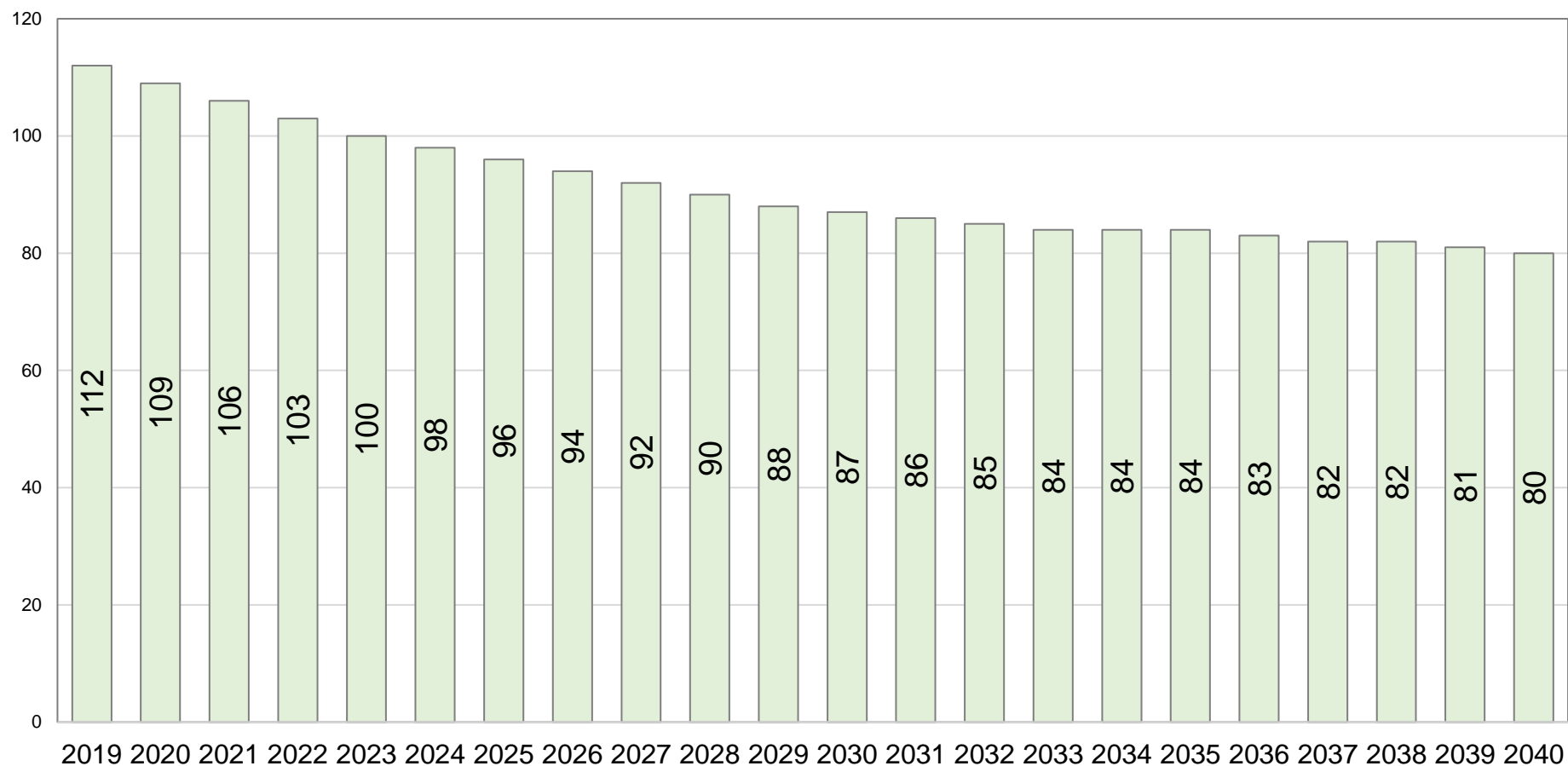
Lähde: ETELÄ-SAVON MAAKUNTALIITTO / Tilastokeskus, Staffin

Pieksämäen väestöennuste vuoteen 2040



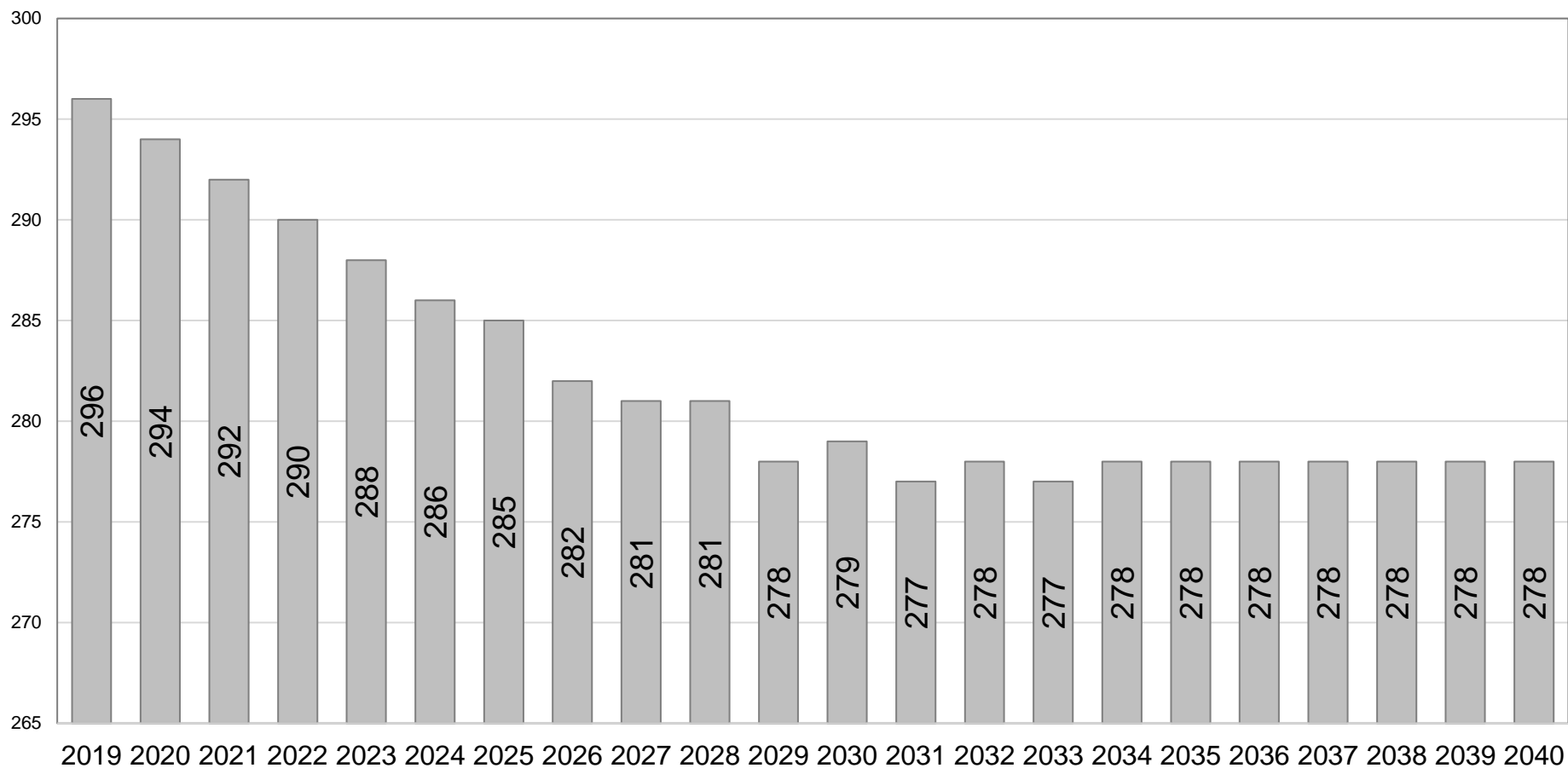
Lähde: ETELÄ-SAVON MAAKUNTALIITTO / Tilastokeskus, Staffin/Väestö/Väestöennuste 2019

Syntyneiden ennuste Pieksämäellä vuoteen 2040



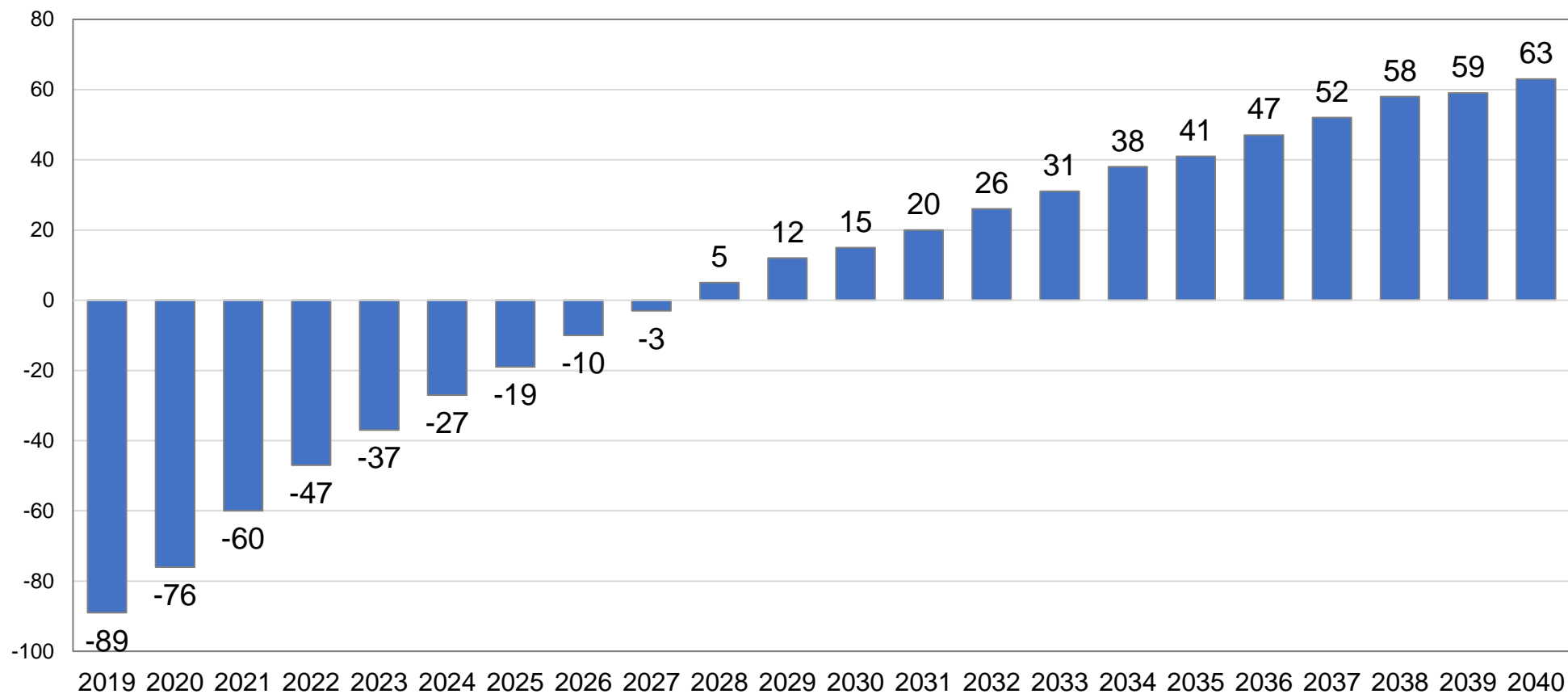
Lähde: ETELÄ-SAVON MAAKUNTALIITTO / Tilastokeskus, Staffin/Väestö/Väestöennuste 2019

Kuolleiden ennuste Pieksämäellä vuoteen 2040



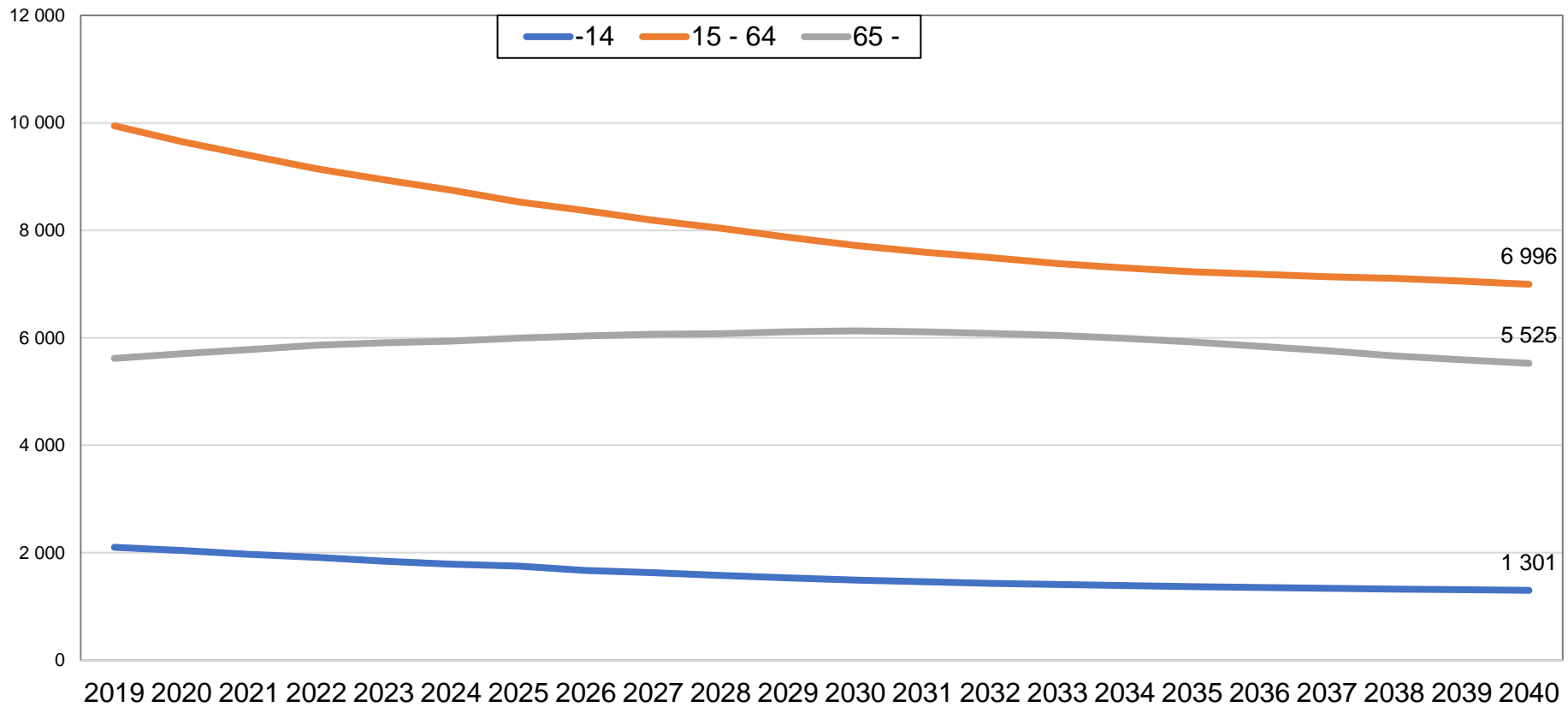
Lähde: ETELÄ-SAVON MAAKUNTALIITTO / Tilastokeskus, Staffin/Väestö/Väestöennuste 2019

Muuttoliikkeen (kokonaisnettomuutto) ennuste Pieksämäellä vuoteen 2040



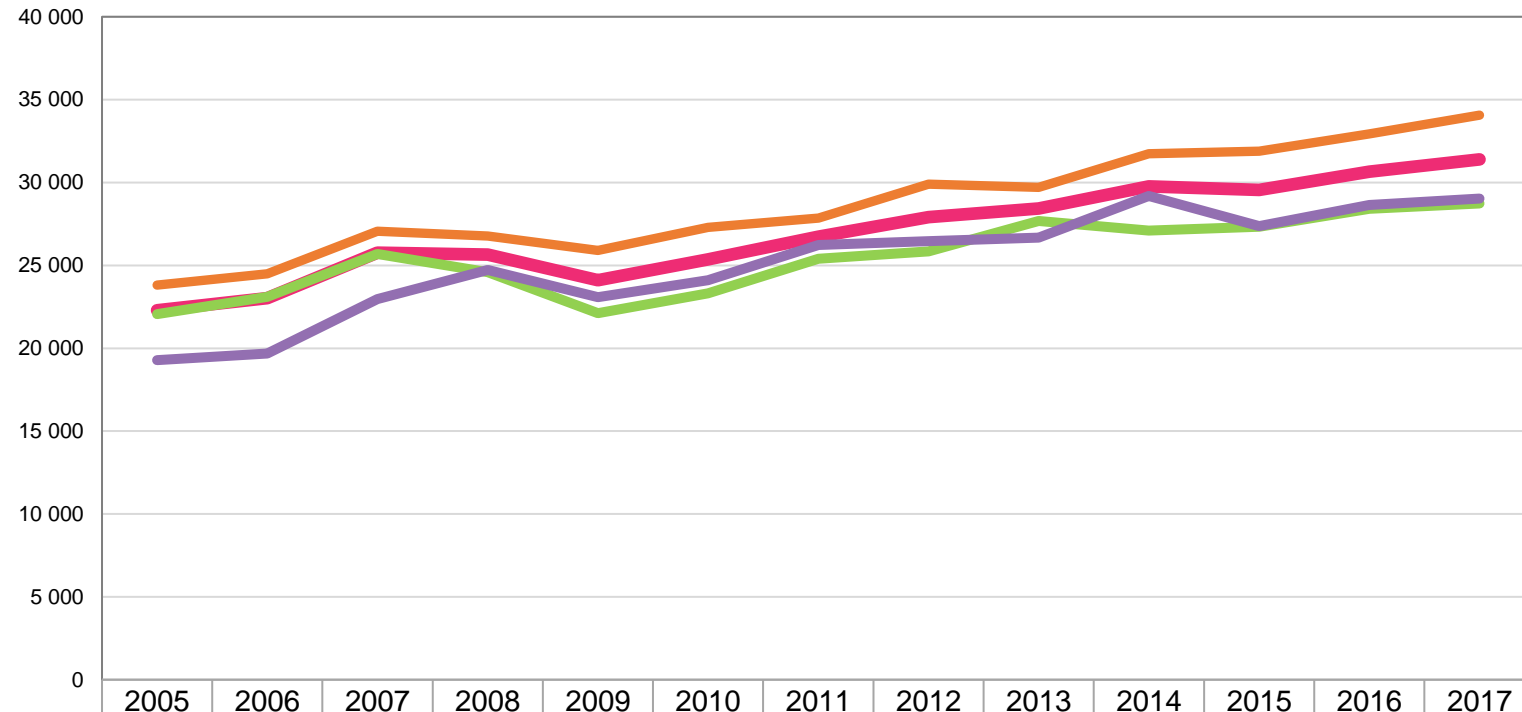
Lähde: ETELÄ-SAVON MAAKUNTALIITTO / Tilastokeskus, Statfin/Väestö/Väestöennuste 2019

Väestöennuste ikäryhmittäin Pieksämäellä vuoteen 2040



Lähde: ETELÄ-SAVON MAAKUNTALIITTO / Tilastokeskus, Statfin/Väestö/Väestöennuste 2019

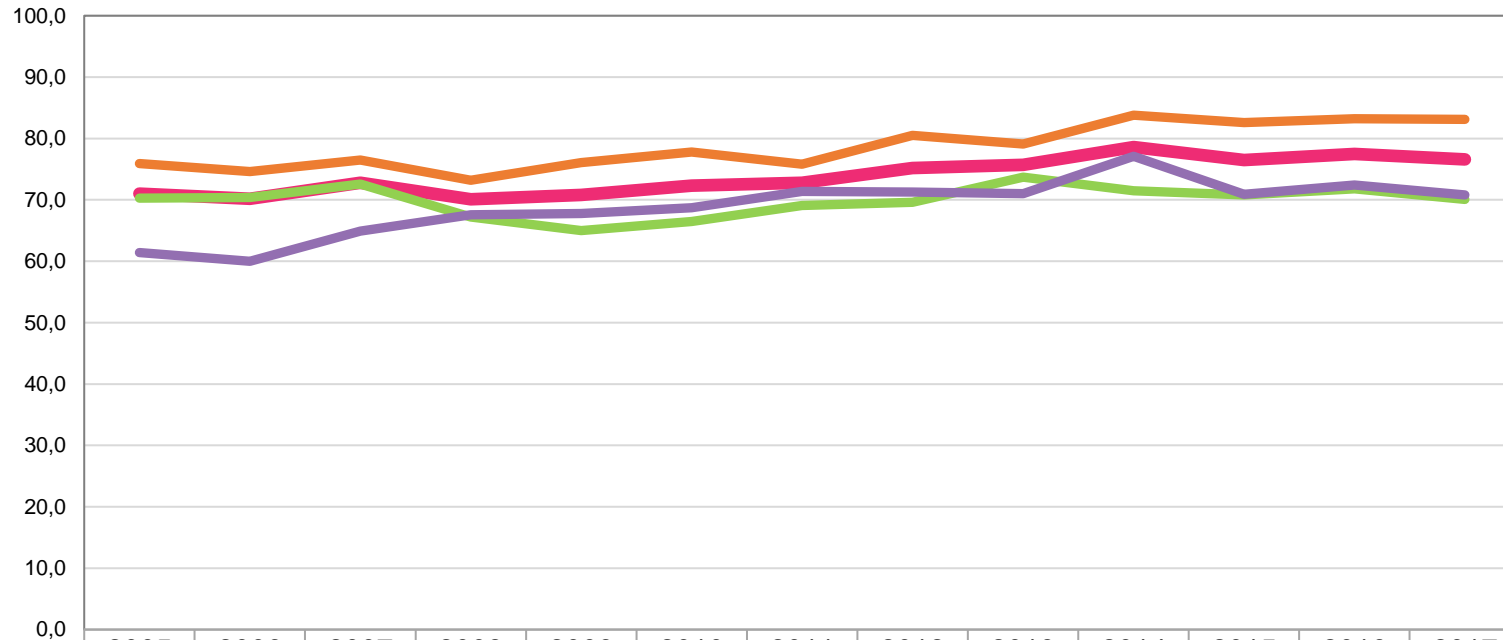
BKT / asukas seutukunnittain Etelä-Savossa 2005 - 2017, €



	2005	2006	2007	2008	2009	2010	2011	2012	2013	2014	2015	2016	2017
— Etelä-Savon maakunta	22 292	23 031	25 759	25 643	24 104	25 365	26 739	27 906	28 440	29 759	29 546	30 652	31 395
— Mikkelin seutukunta	23 812	24 484	27 056	26 774	25 900	27 302	27 858	29 903	29 700	31 744	31 896	32 927	34 064
— Savonlinnan seutukunta	22 060	23 107	25 684	24 585	22 118	23 312	25 402	25 836	27 677	27 097	27 330	28 411	28 736
— Pieksämäen seutukunta	19 283	19 685	22 973	24 718	23 081	24 102	26 223	26 472	26 671	29 190	27 380	28 650	29 025

Lähde: ETELÄ-SAVON MAAKUNTALIITTO / Tilastokeskus, Staffin/Kansantalous/Aluutilinpito

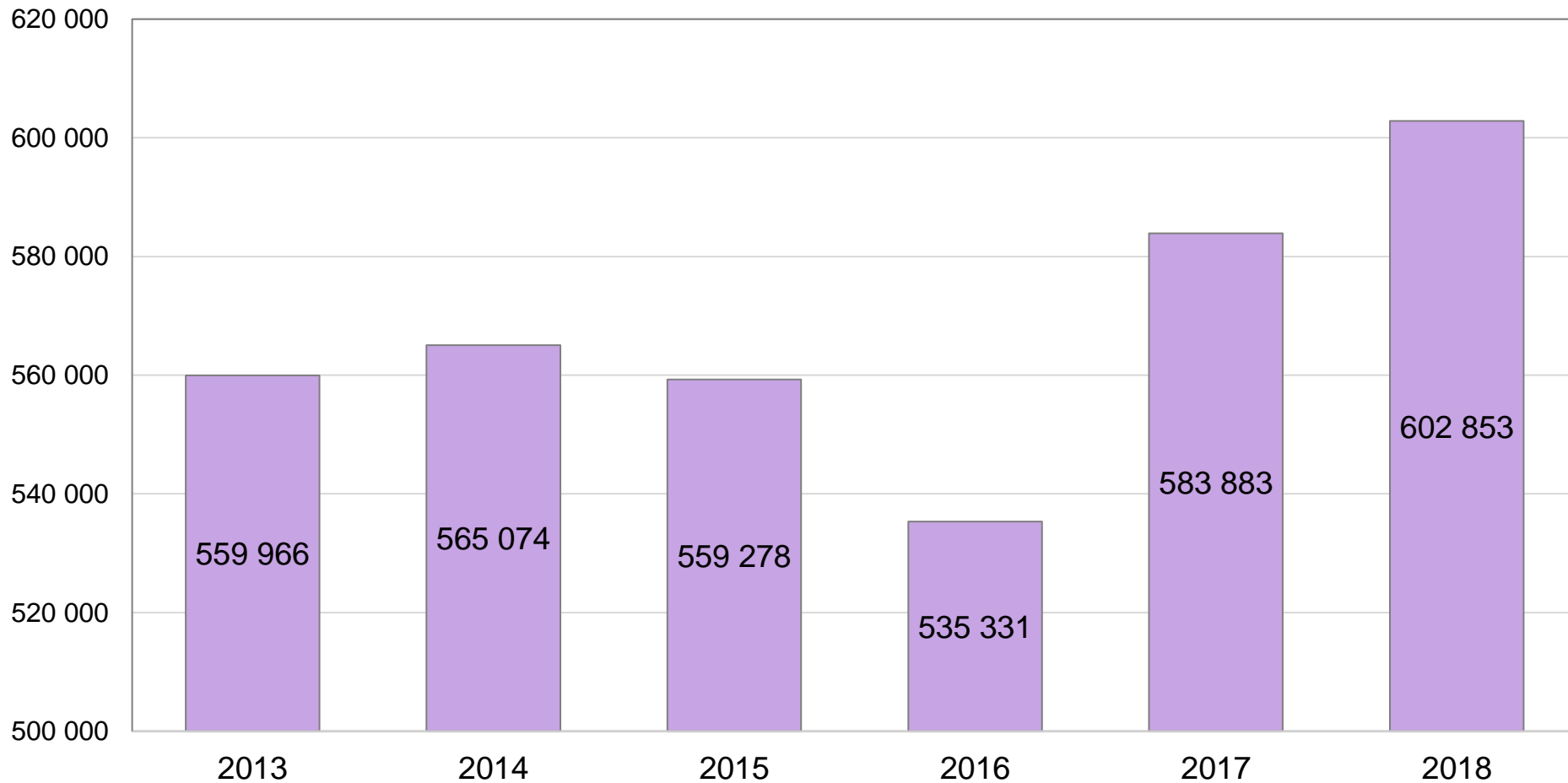
BKT / asukas seutukunnittain Etelä-Savossa 2005 - 2017, indeksi, koko maa = 100



	2005	2006	2007	2008	2009	2010	2011	2012	2013	2014	2015	2016	2017
— Etelä-Savon maakunta	71,0	70,2	72,8	70,1	70,8	72,3	72,8	75,2	75,7	78,6	76,5	77,5	76,6
— Mikkelin seutukunta	75,9	74,6	76,5	73,2	76,1	77,8	75,8	80,5	79,1	83,8	82,6	83,2	83,1
— Savonlinnan seutukunta	70,3	70,4	72,6	67,2	65,0	66,5	69,1	69,6	73,7	71,5	70,8	71,8	70,1
— Pieksämäen seutukunta	61,4	60,0	64,9	67,6	67,8	68,7	71,4	71,3	71,0	77,1	70,9	72,4	70,8

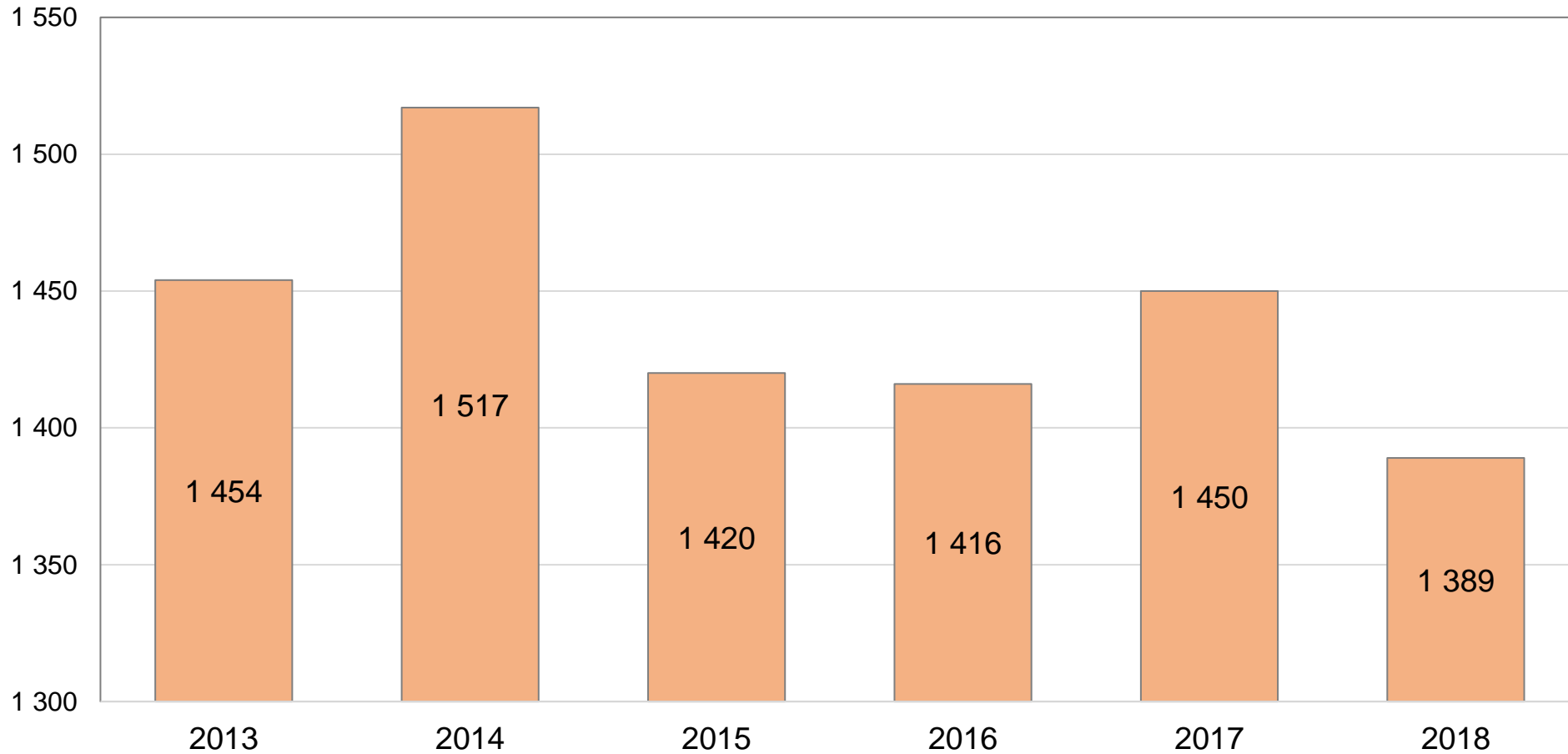
Lähde: ETELÄ-SAVON MAAKUNTALIITTO / Tilastokeskus, Statfin/Kansantalous/Aluutilinpito

Yritysten liikevaihto Pieksämäellä 2013 - 2018, 1000 €



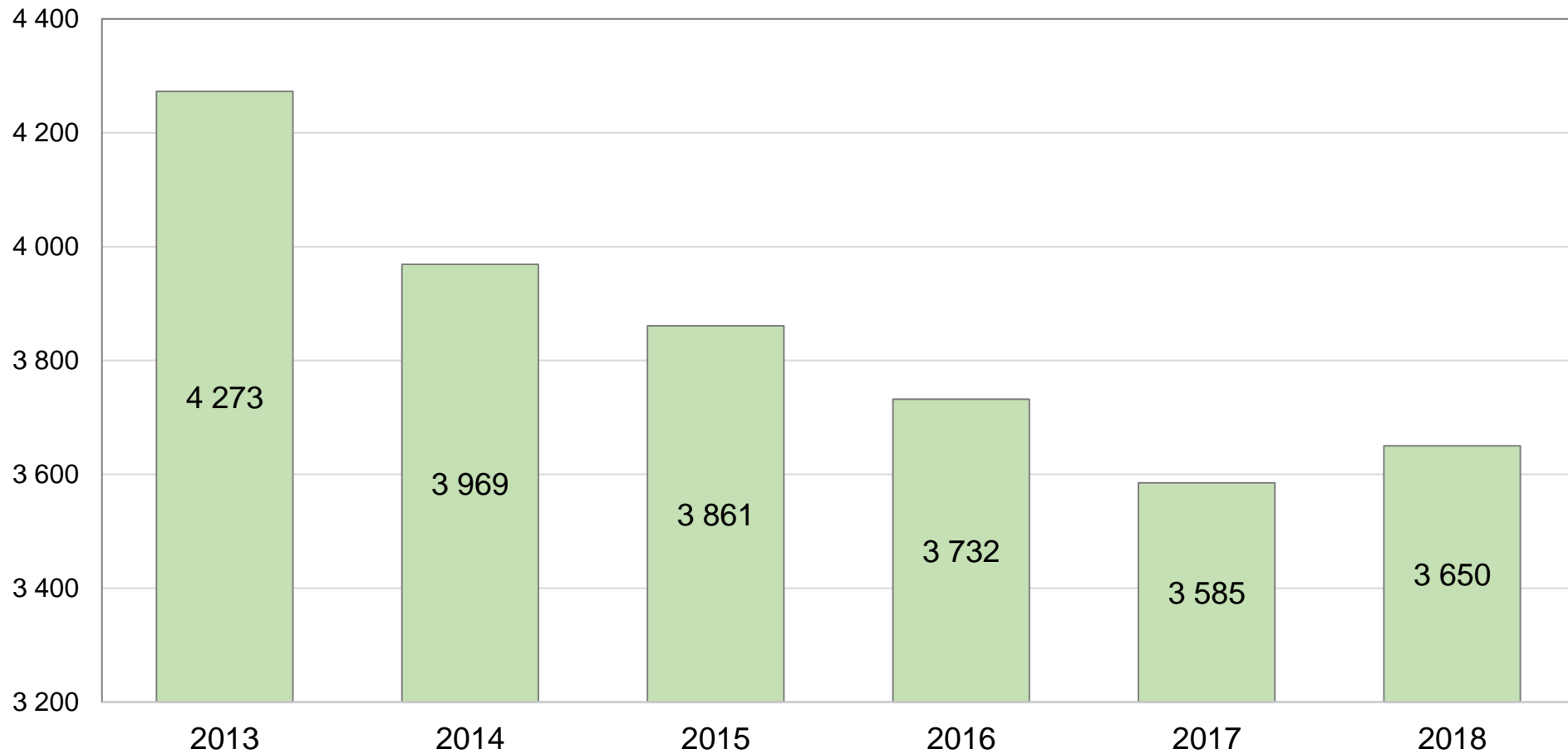
Lähde: ETELÄ-SAVON MAAKUNTALIITTO / Tilastokeskus / Yritykset / Yritysrekisterin vuositilasto

Yritysten toimipaikat Pieksämäellä 2013 - 2018, kpl



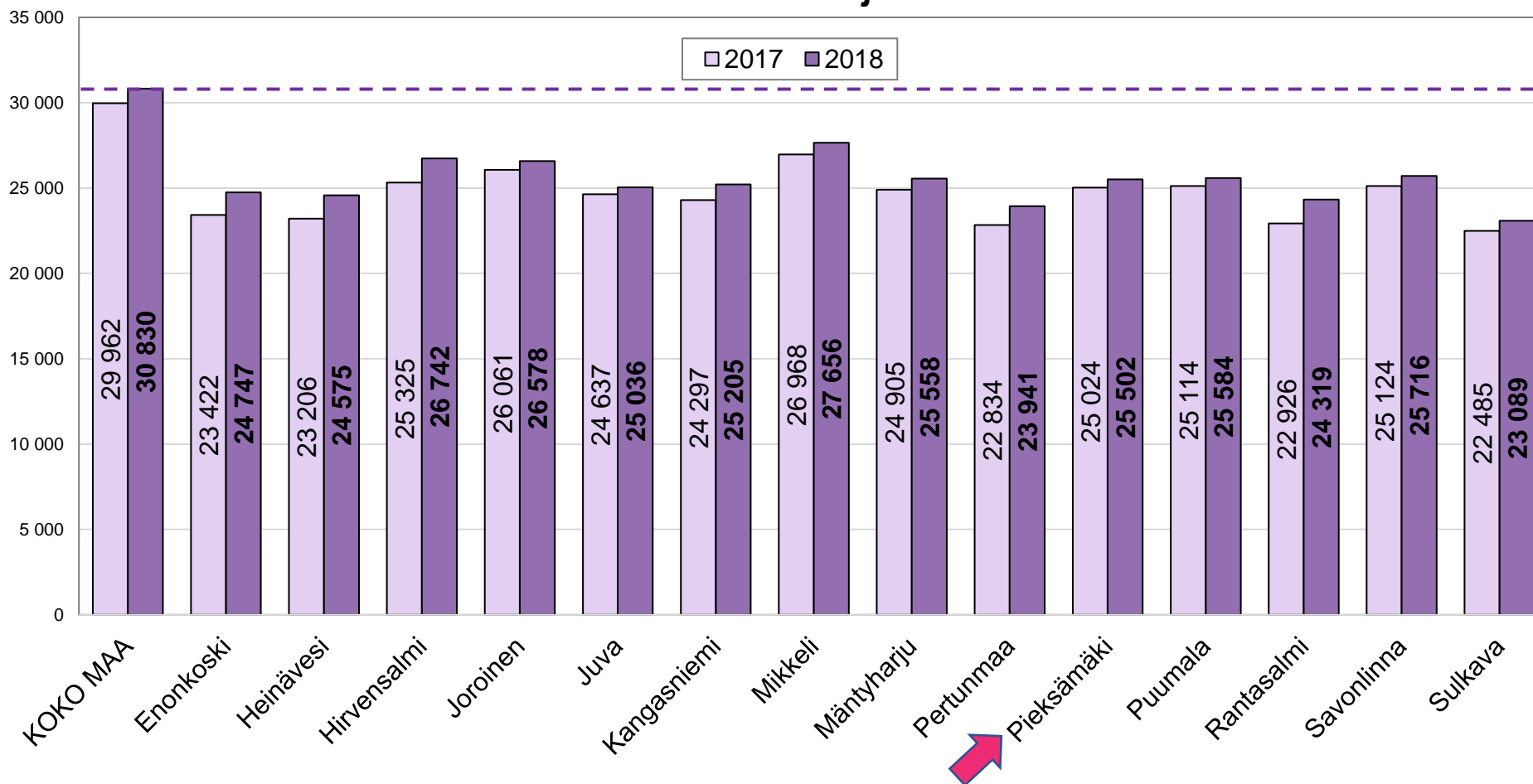
Lähde: ETELÄ-SAVON MAAKUNTALIITTO / Tilastokeskus / Yritykset / Yritysrekisterin vuositilasto

Yritysten henkilöstö Pieksämäellä 2013 - 2018, henkilöä



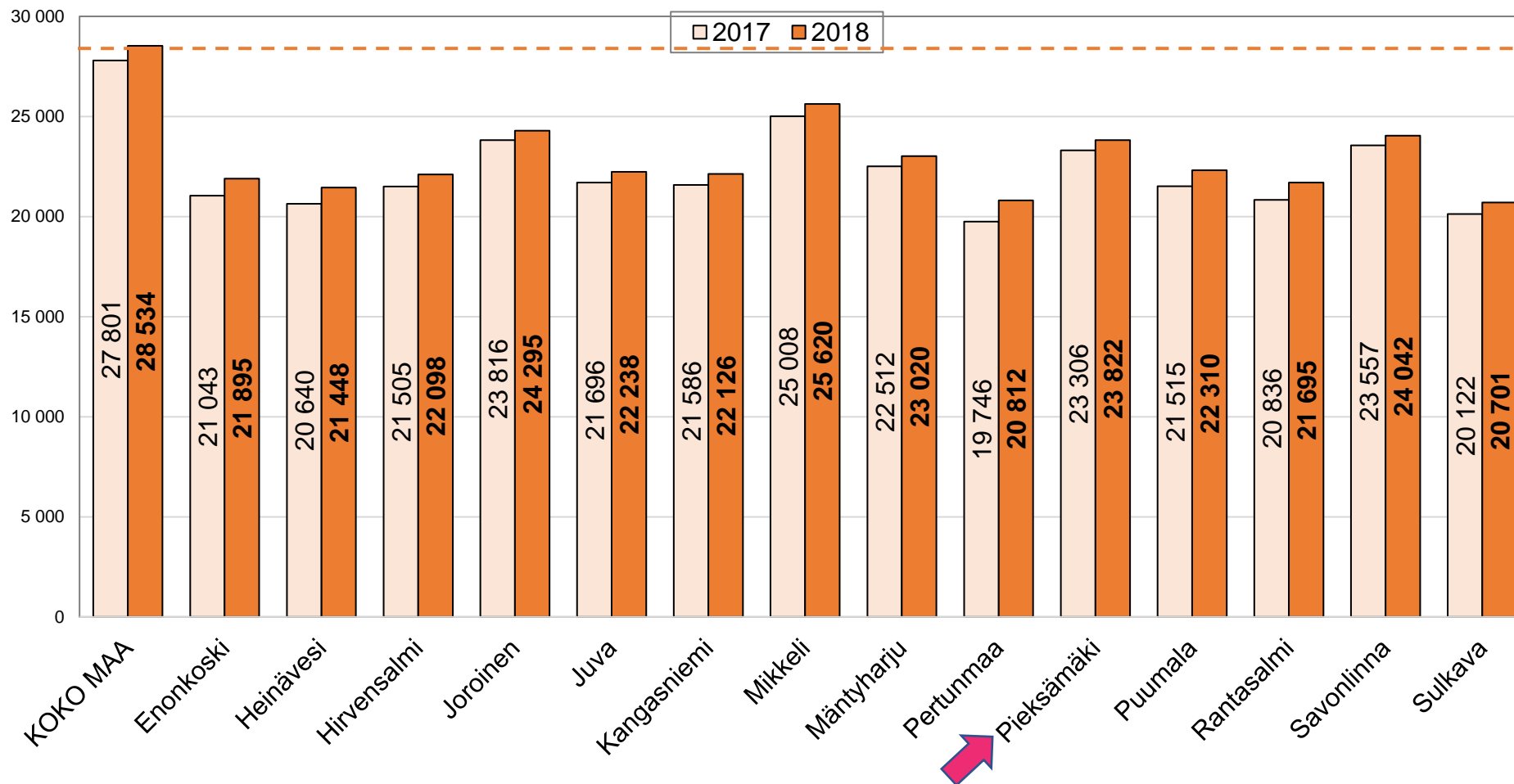
Lähde: ETELÄ-SAVON MAAKUNTALIITTO / Tilastokeskus / Yritykset / Yritysrekisterin vuositilasto

Veronalaiset tulot keskimäärin kunnittain Etelä-Savossa 2017 - 2018, €/tulonsaaja



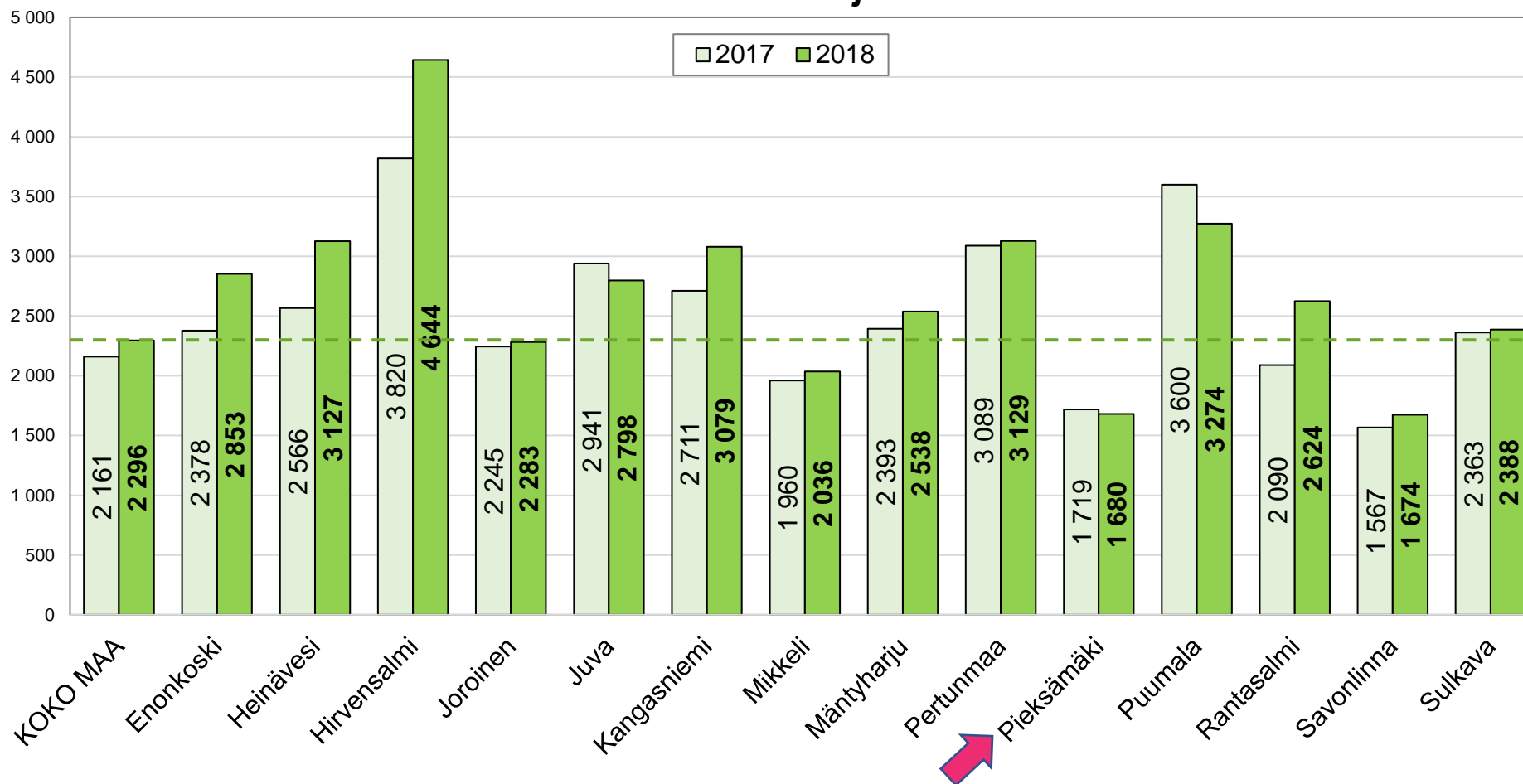
Lähde: ETELÄ-SAVON MAAKUNTALIITTO / Tilastokeskus, Staffin/Tulot ja kulutus/Veronalaiset tulot

Ansiotulot keskimäärin kunnittain Etelä-Savossa 2017 - 2018, €/tulonsaaja



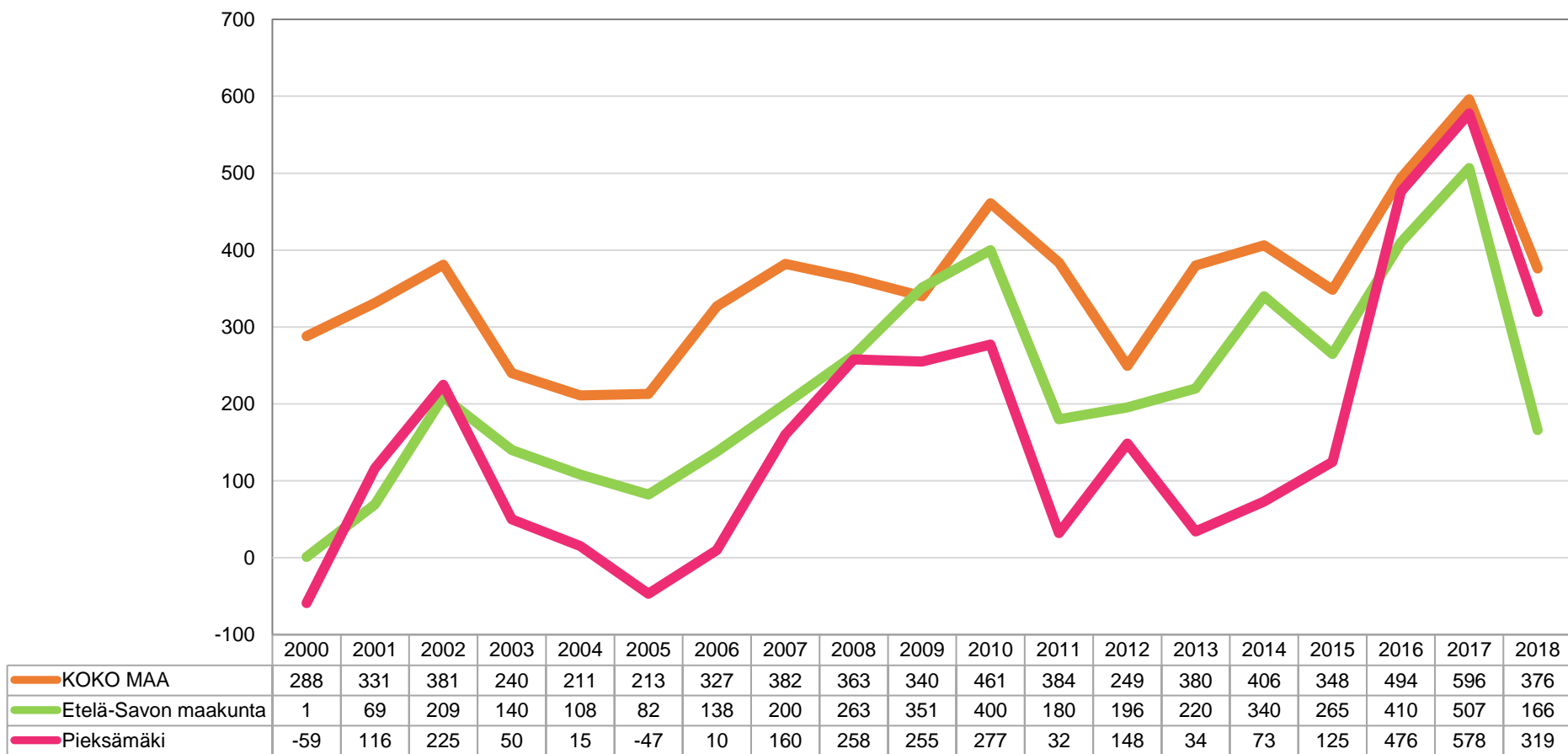
Lähde: ETELÄ-SAVON MAAKUNTALIITTO / Tilastokeskus, Staffin/Tulot ja kulutus/Veronalaiset tulot

Pääomatulot keskimäärin kunnittain Etelä-Savossa 2017 - 2018, €/tulonsaaja



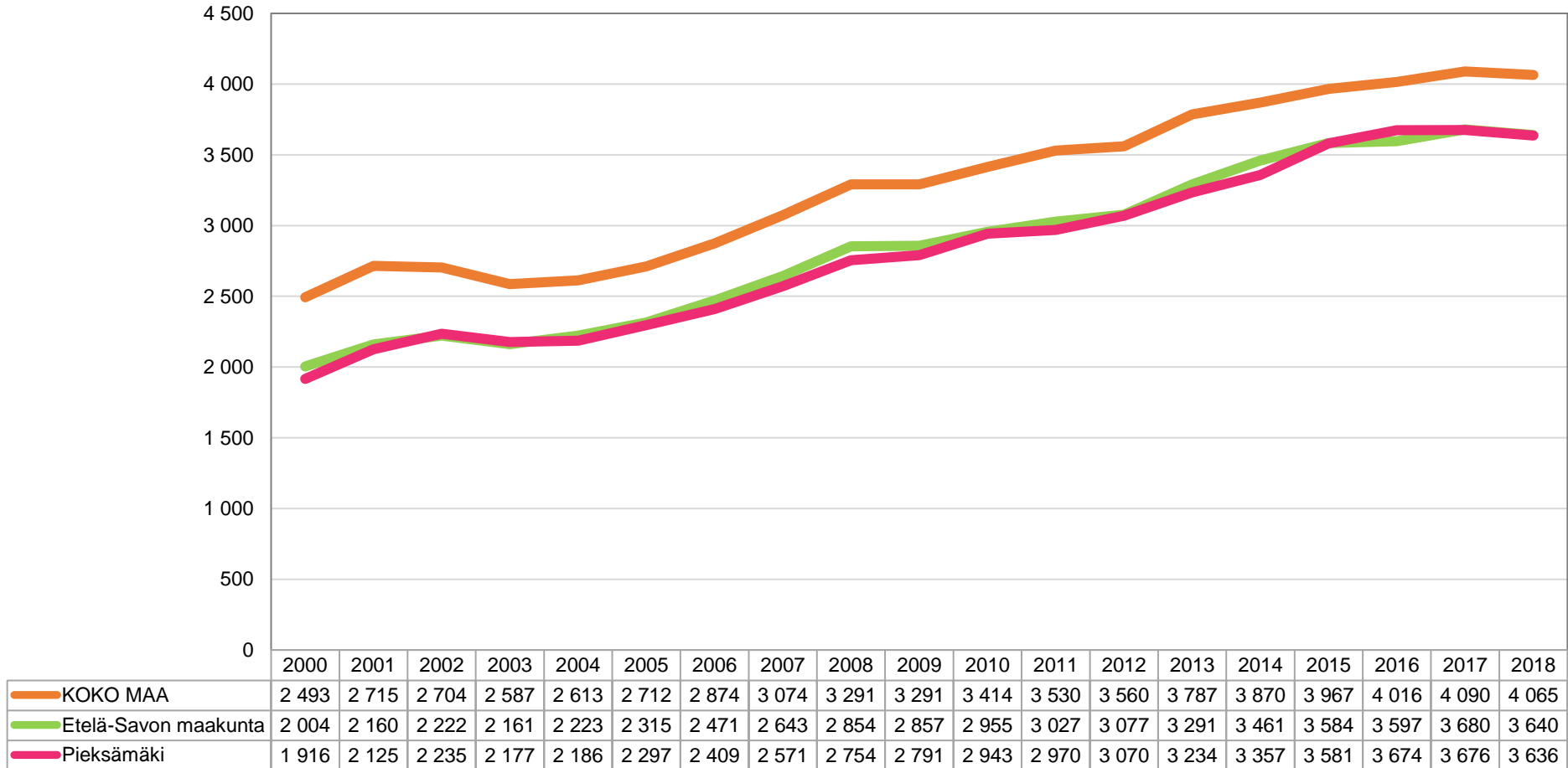
Lähde: ETELÄ-SAVON MAAKUNTALIITTO / Tilastokeskus, Staffin/Tulot ja kulutus/Veronalaiset tulot

Vuosikate 2000 - 2018, €/asukas



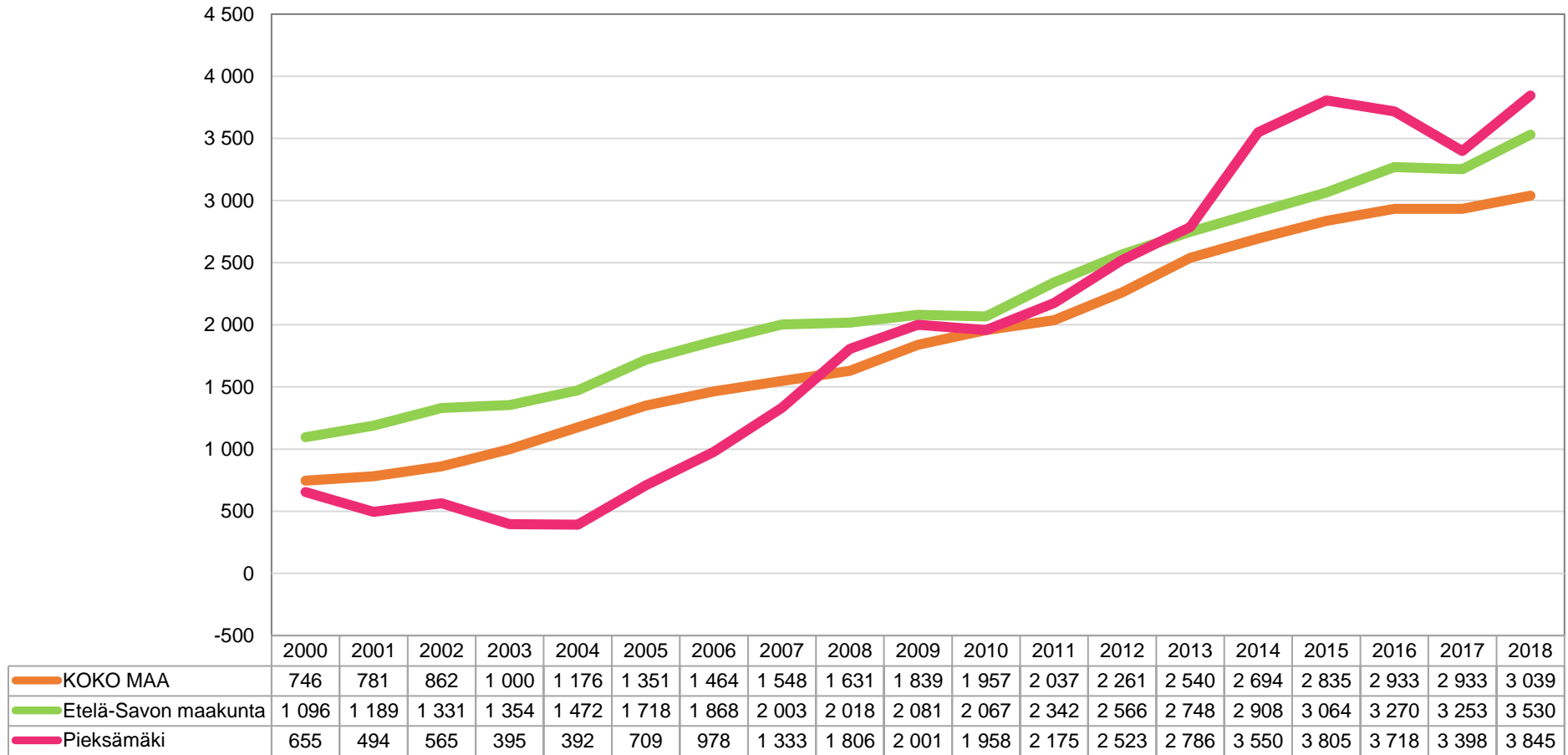
Lähde: ETELÄ-SAVON MAAKUNTALIITTO / Tilastokeskus (THL, Tilasto- ja indikaattoripankki Sotkanet sekä Kuntaliitto, www.kunnat.net)

Kuntien verotulot 2000 - 2018, €/asukas



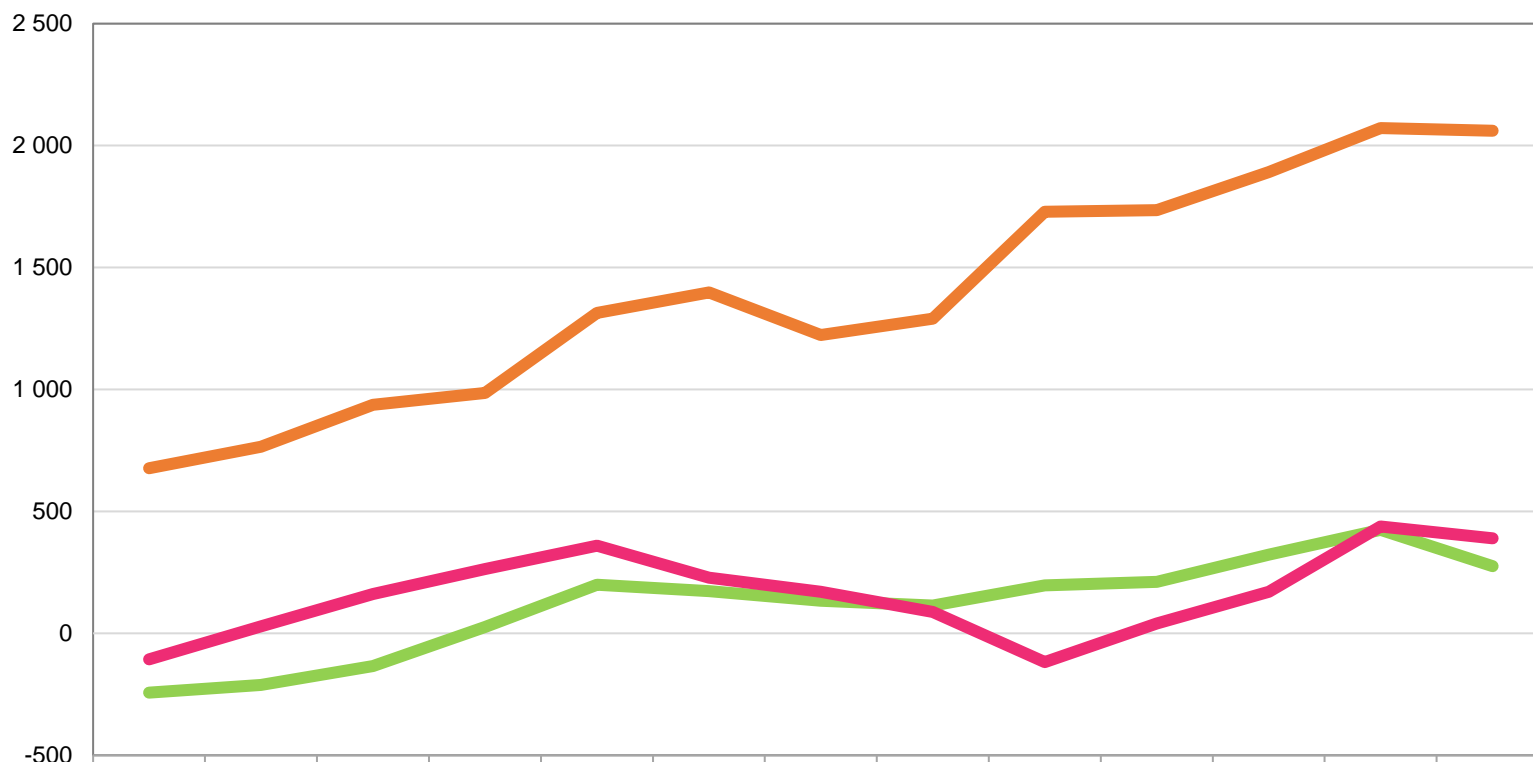
Lähde: ETELÄ-SAVON MAAKUNTALIITTO / Tilastokeskus (THL, Tilasto- ja indikaattoripankki Sotkanet sekä Kuntaliitto, www.kunnat.net)

Kuntien lainakanta 2000 - 2018, €/asukas



Lähde: ETELÄ-SAVON MAAKUNTALIITTO / Tilastokeskus (THL, Tilasto- ja indikaattoripankki Sotkanet sekä Kuntaliitto, www.kunnat.net)

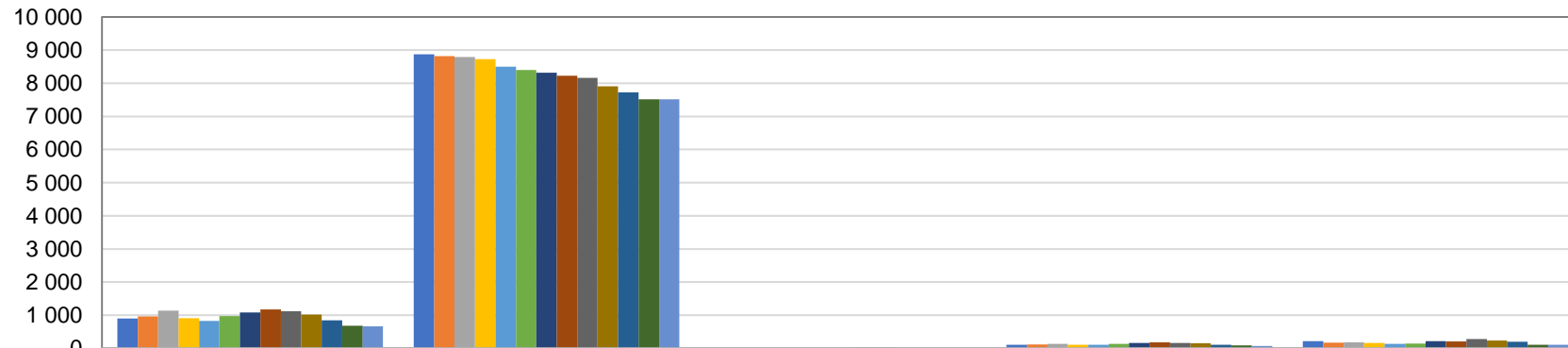
Kuntien kertynyt yli-/alijäämä 2006 - 2018, €/asukas



	2006	2007	2008	2009	2010	2011	2012	2013	2014	2015	2016	2017	2018
KOKO MAA	677	765	937	986	1 314	1 398	1 224	1 290	1 729	1 735	1 892	2 072	2 061
Etelä-Savon maakunta	-243	-212	-135	26	199	172	134	113	197	211	323	424	275
Pieksämäki	-107	28	161	263	360	229	170	88	-118	41	171	438	390

Lähde: ETELÄ-SAVON MAAKUNTALIITTO / Tilastokeskus (THL, Tilasto- ja indikaattoripankki Sotkanet sekä Kuntaliitto, www.kunnat.net)

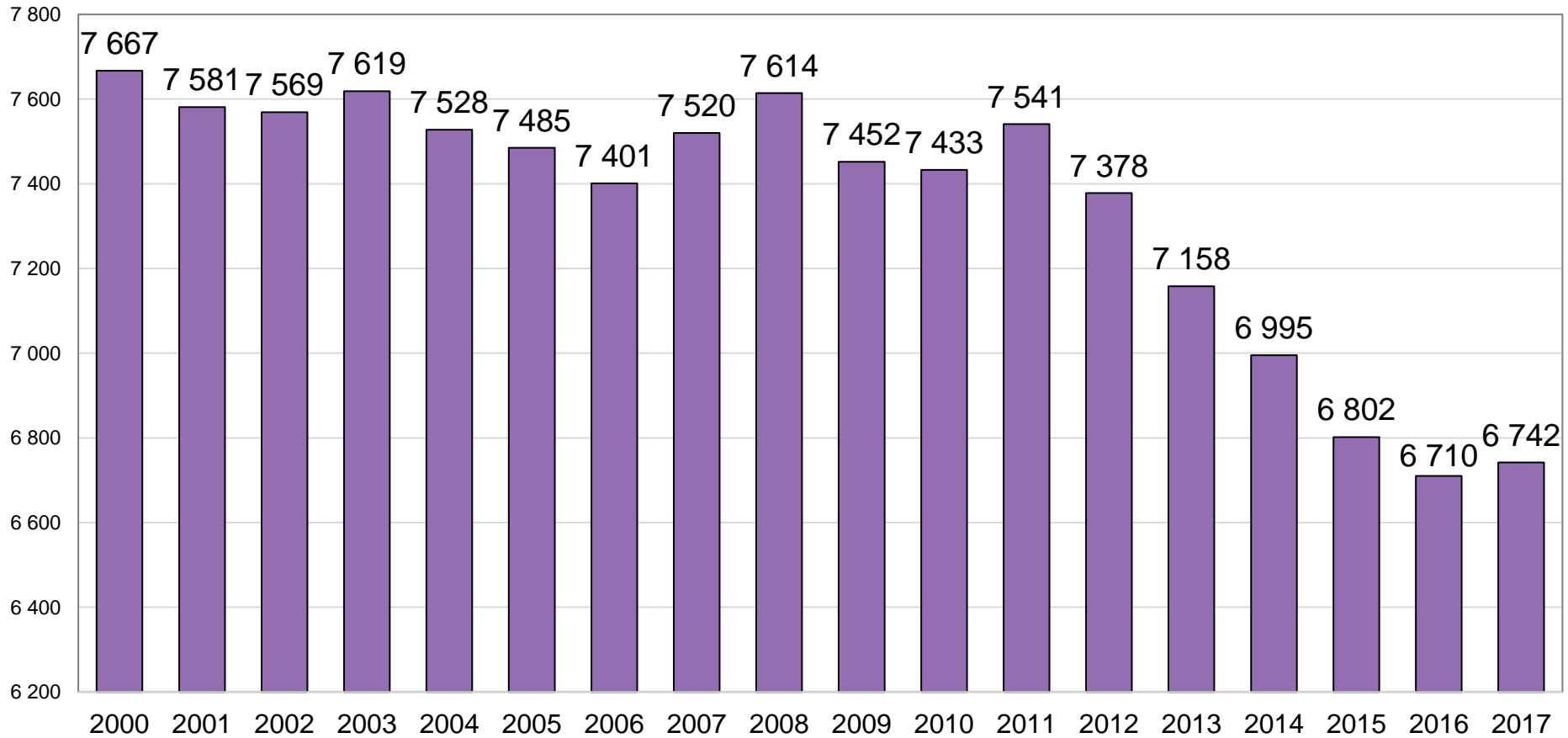
TEM / Työttömyystietoja Pieksämäellä 01/2008 - 01/2020



	Työttömät	Työvoima	Työttömien osuus työvoimasta	Alle 25-v. työttömät	Pitkäaikais-työttömät
■ 2008 Tammikuu	906	8 873	10,2	106	218
■ 2009 Tammikuu	966	8 822	10,9	116	175
■ 2010 Tammikuu	1 135	8 794	12,9	132	180
■ 2011 Tammikuu	909	8 727	10,4	109	167
■ 2012 Tammikuu	830	8 496	9,8	106	134
■ 2013 Tammikuu	973	8 402	11,6	140	149
■ 2014 Tammikuu	1 086	8 317	13,1	167	218
■ 2015 Tammikuu	1 175	8 228	14,3	182	213
■ 2016 Tammikuu	1 123	8 167	13,8	168	280
■ 2017 Tammikuu	1 022	7 909	12,9	152	234
■ 2018 Tammikuu	849	7 723	11,0	113	196
■ 2019 Tammikuu	687	7 518	9,1	91	109
■ 2020 Tammikuu	669	7 518	8,9	75	112

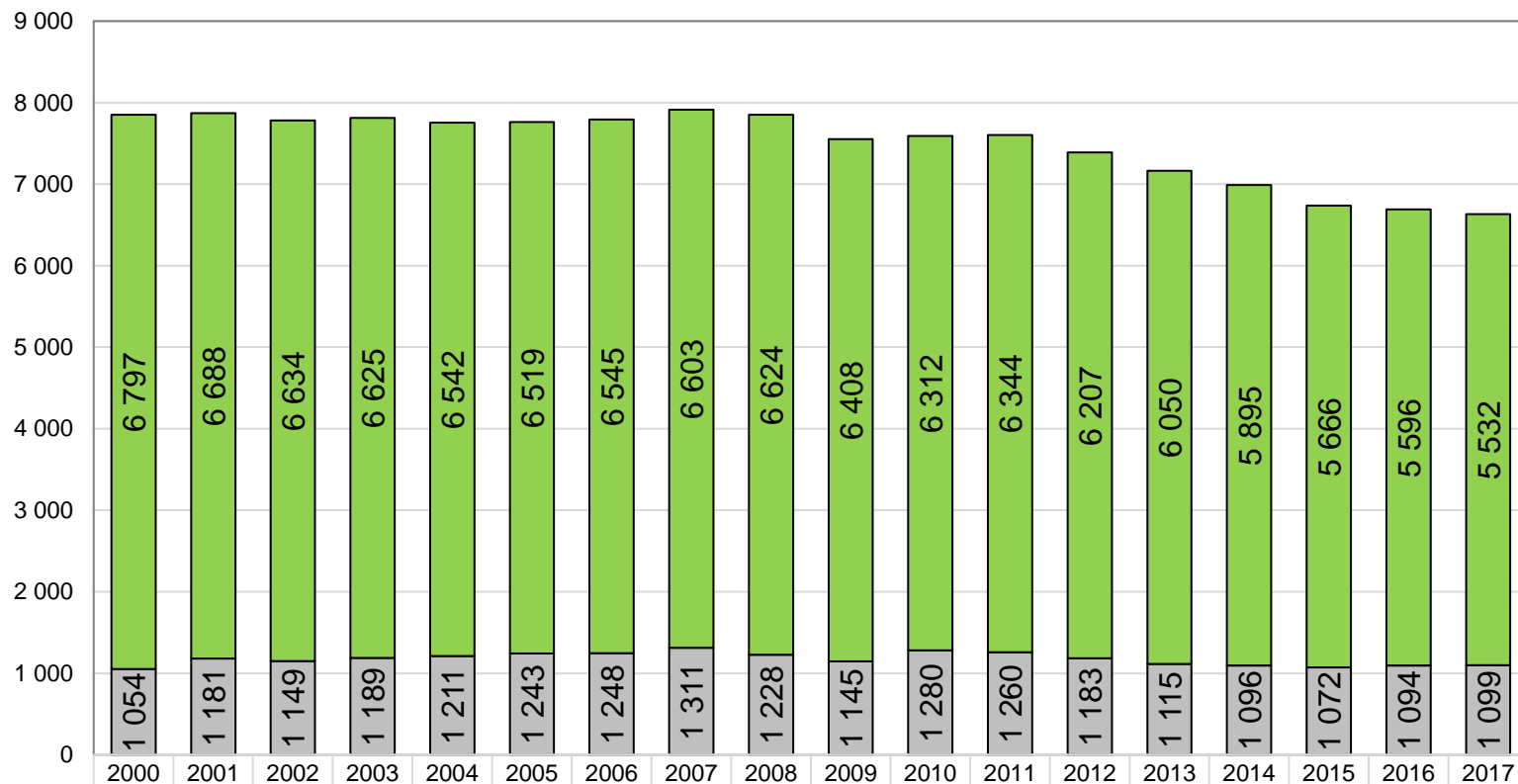
Lähde: ETELÄ-SAVON MAAKUNTALIITTO / Tilastokeskus, Staffin / Työ- ja elinkeinoministeriö, Työnvälitystilasto

Alueella työssäkäyvät (työpaikat) Pieksämäellä 2000 - 2017



Lähde: ETELÄ-SAVON MAAKUNTALIITTO / Tilastokeskus, Staffin > Väestö/Työssäkäynti / Alueella työssäkäyvät (työpaikat)

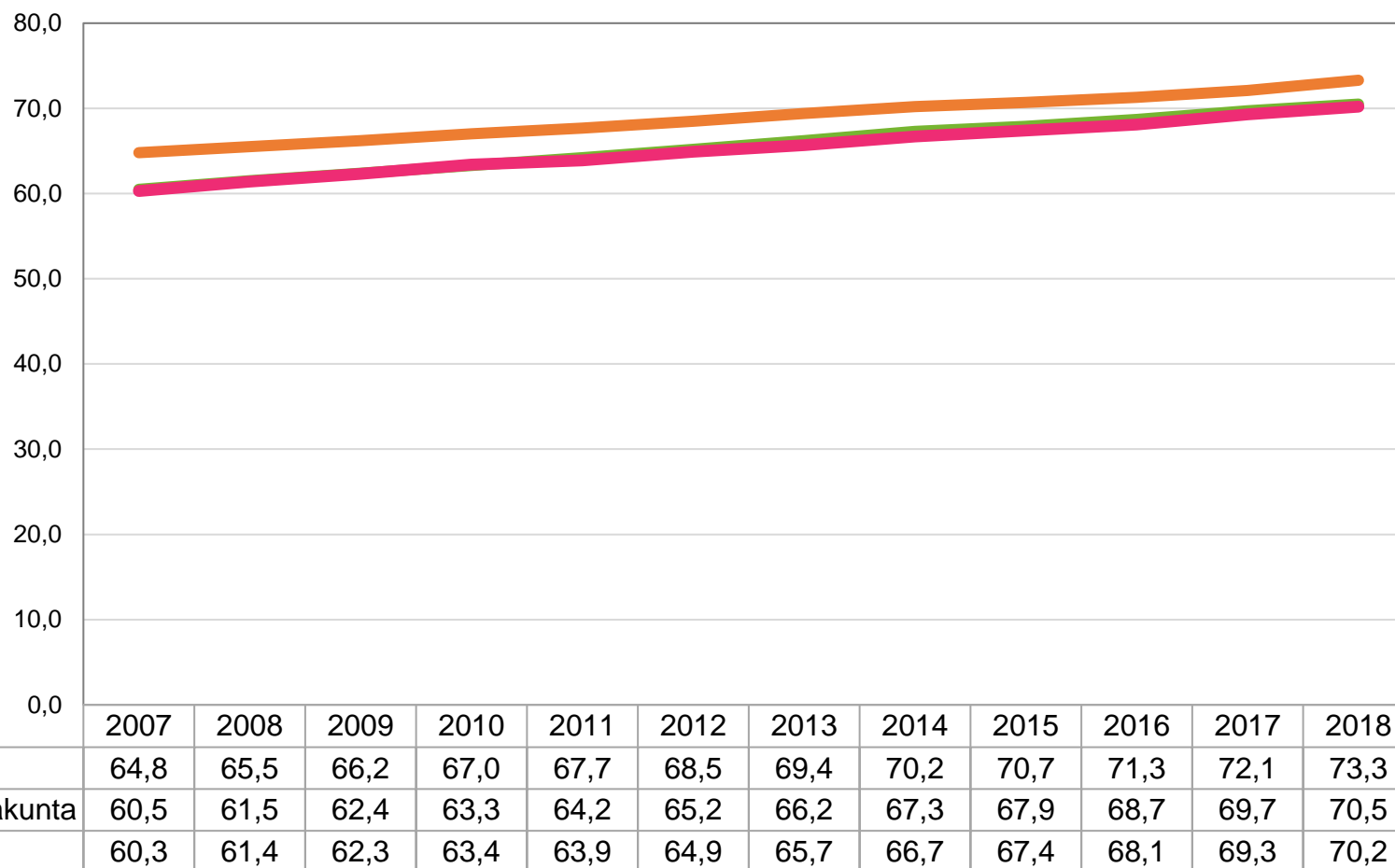
Työlliset Pieksämäellä työpaikan sijainnin mukaan 2000 - 2017



■ Asuinkunnassaan työssäkäyvät	6 797	6 688	6 634	6 625	6 542	6 519	6 545	6 603	6 624	6 408	6 312	6 344	6 207	6 050	5 895	5 666	5 596	5 532
■ Pendelöivät	1 054	1 181	1 149	1 189	1 211	1 243	1 248	1 311	1 228	1 145	1 280	1 260	1 183	1 115	1 096	1 072	1 094	1 099
Työlliset yhteensä	7 851	7 869	7 783	7 814	7 753	7 762	7 793	7 914	7 852	7 553	7 592	7 604	7 390	7 165	6 991	6 738	6 690	6 631

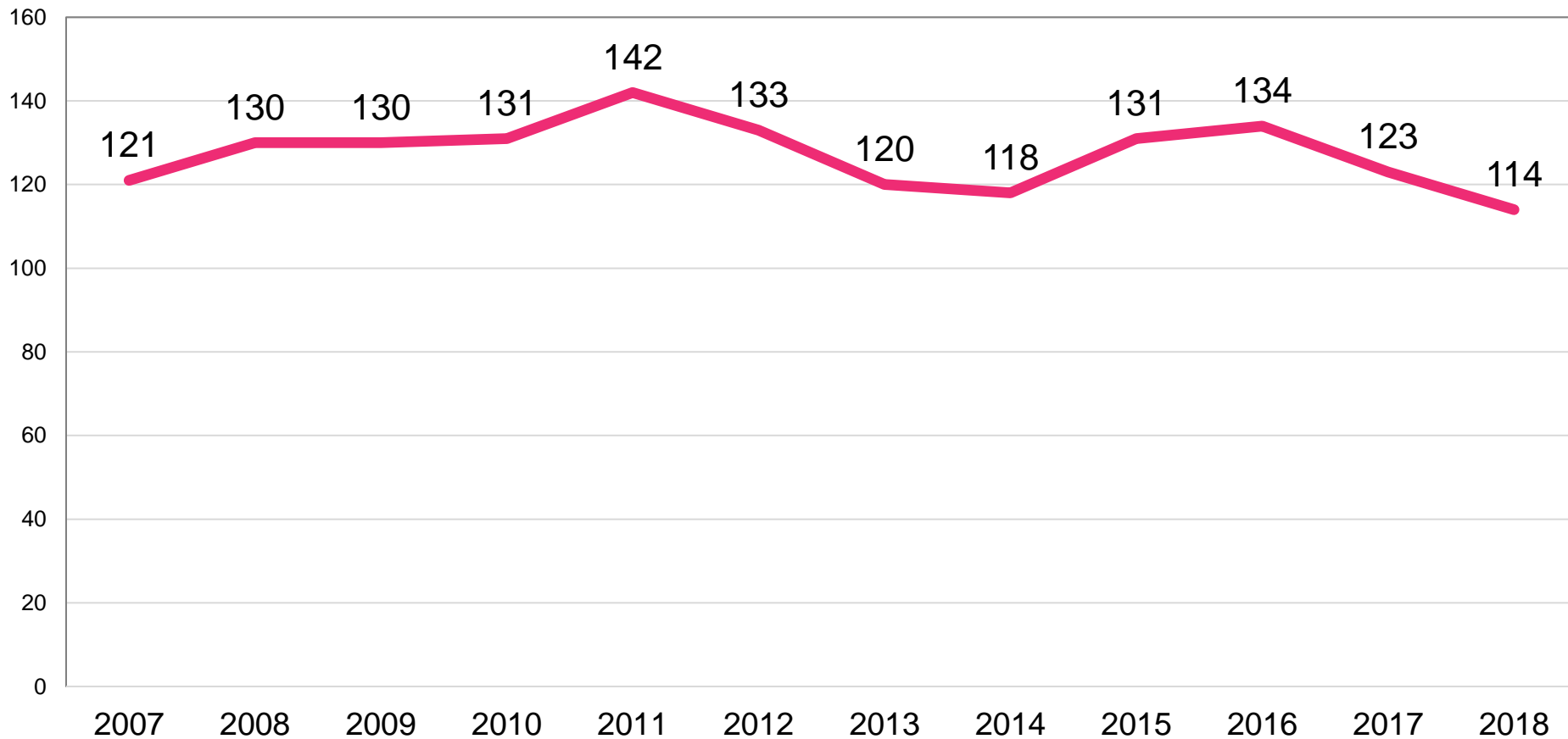
Lähde: ETELÄ-SAVON MAAKUNTALIITTO /Tilastokeskus - Työssäkäyntitilasto

Tutkinnon suorittaneet yli 15 vuotiaat 2007 - 2018, %



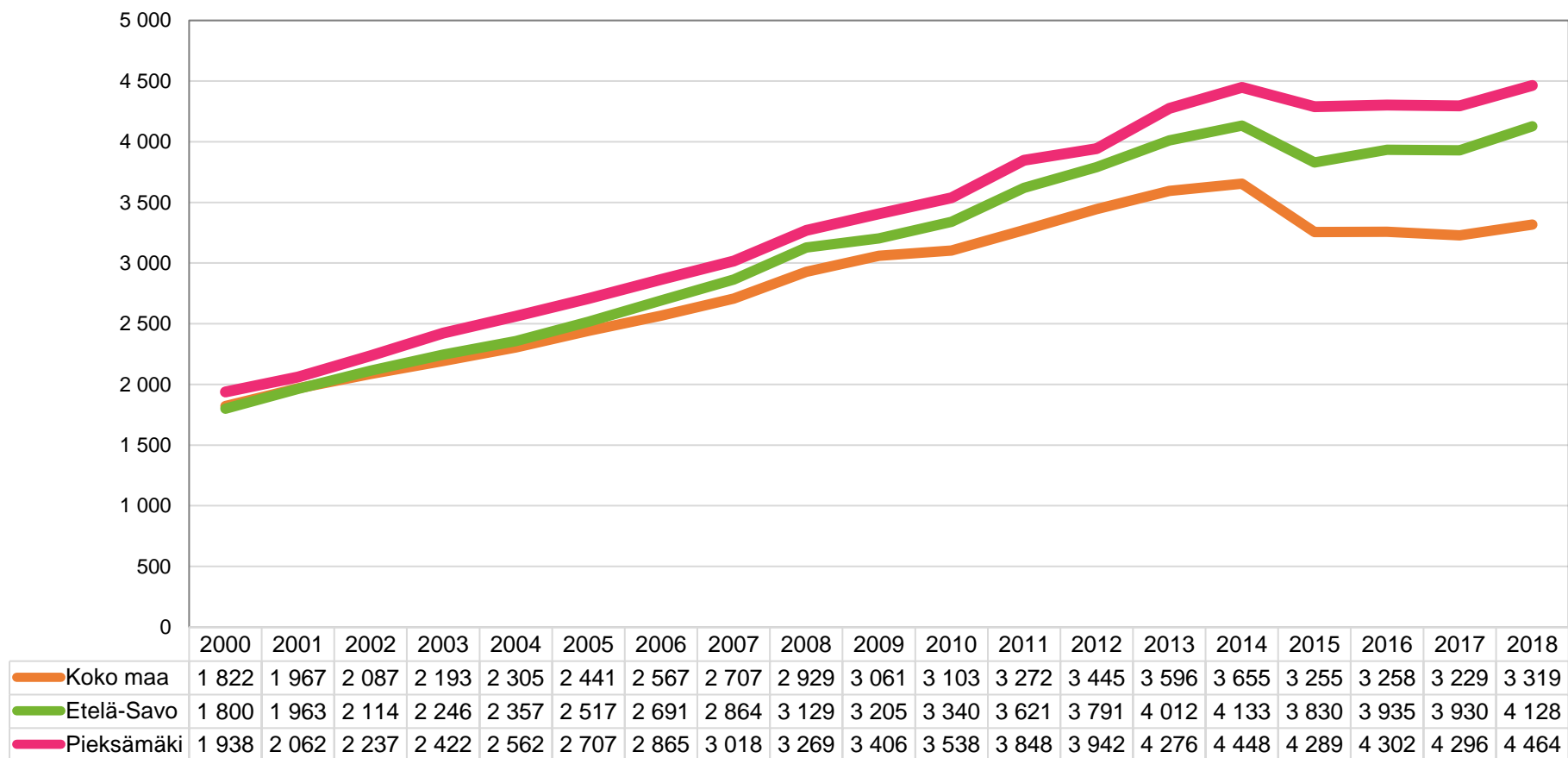
Lähde: ETELÄ-SAVON MAAKUNTALIITTO / Tilastokeskus, Staffin > Koulutus/Väestön koulutusrakenne

Peruskoulun jälkeistä tutkintoa vaille olevat 25-29-vuotiaat Pieksämäellä 2007 - 2018, lukumäärä



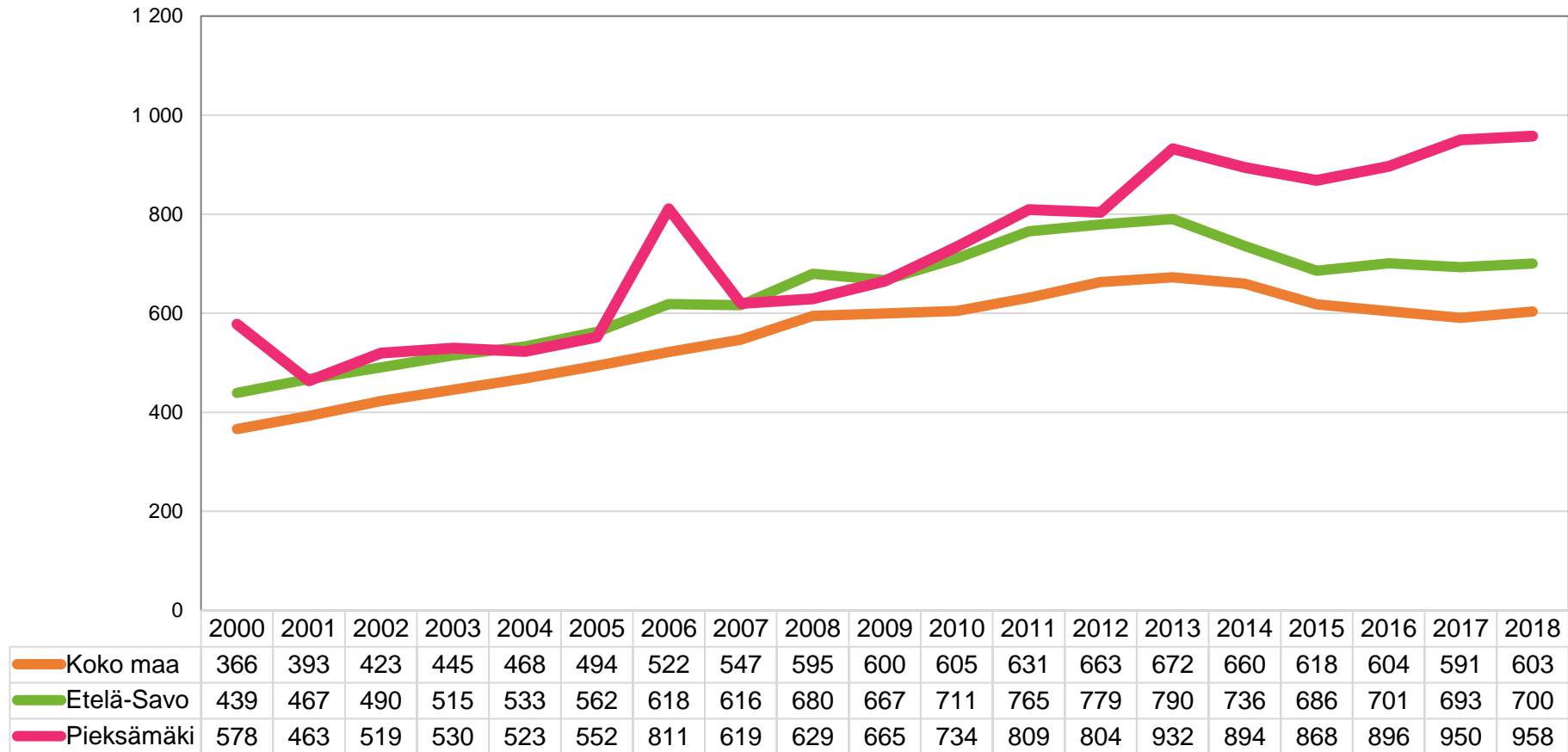
Lähde: ETELÄ-SAVON MAAKUNTALIITTO / Tilastokeskus, Staffin > Koulutus/Väestön koulutusrakenne

Sosiaali- ja terveystoimen nettokustannukset 2000 - 2018, euroa / asukas



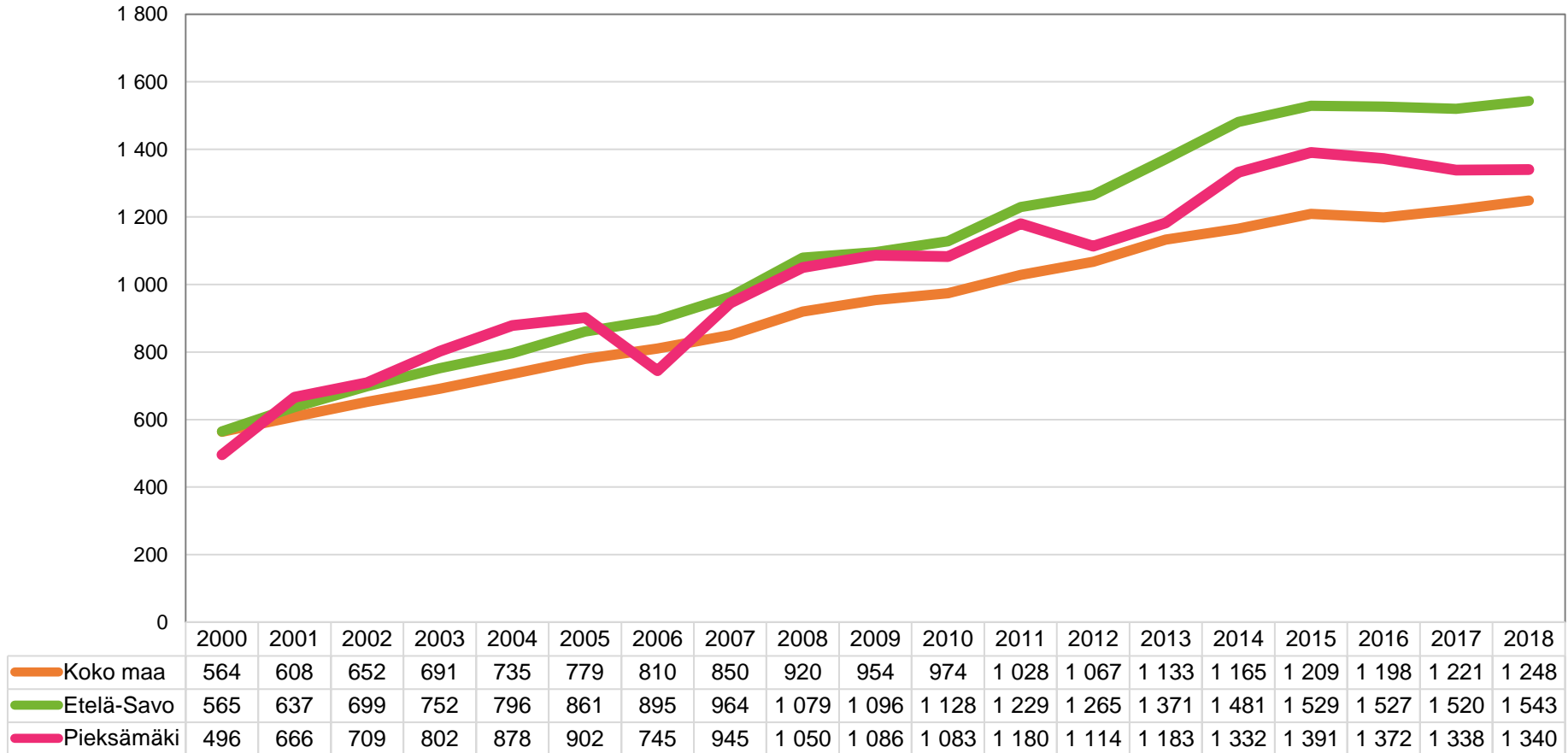
Lähde: ETELÄ-SAVON MAAKUNTALIITTO / THL, Tilasto- ja indikaattoripankki SOTKA.net, id:1073

Perusterveydenhuollon (mukaanlukien hammashuolto) nettokustannukset 2000 - 2018, euroa / asukas



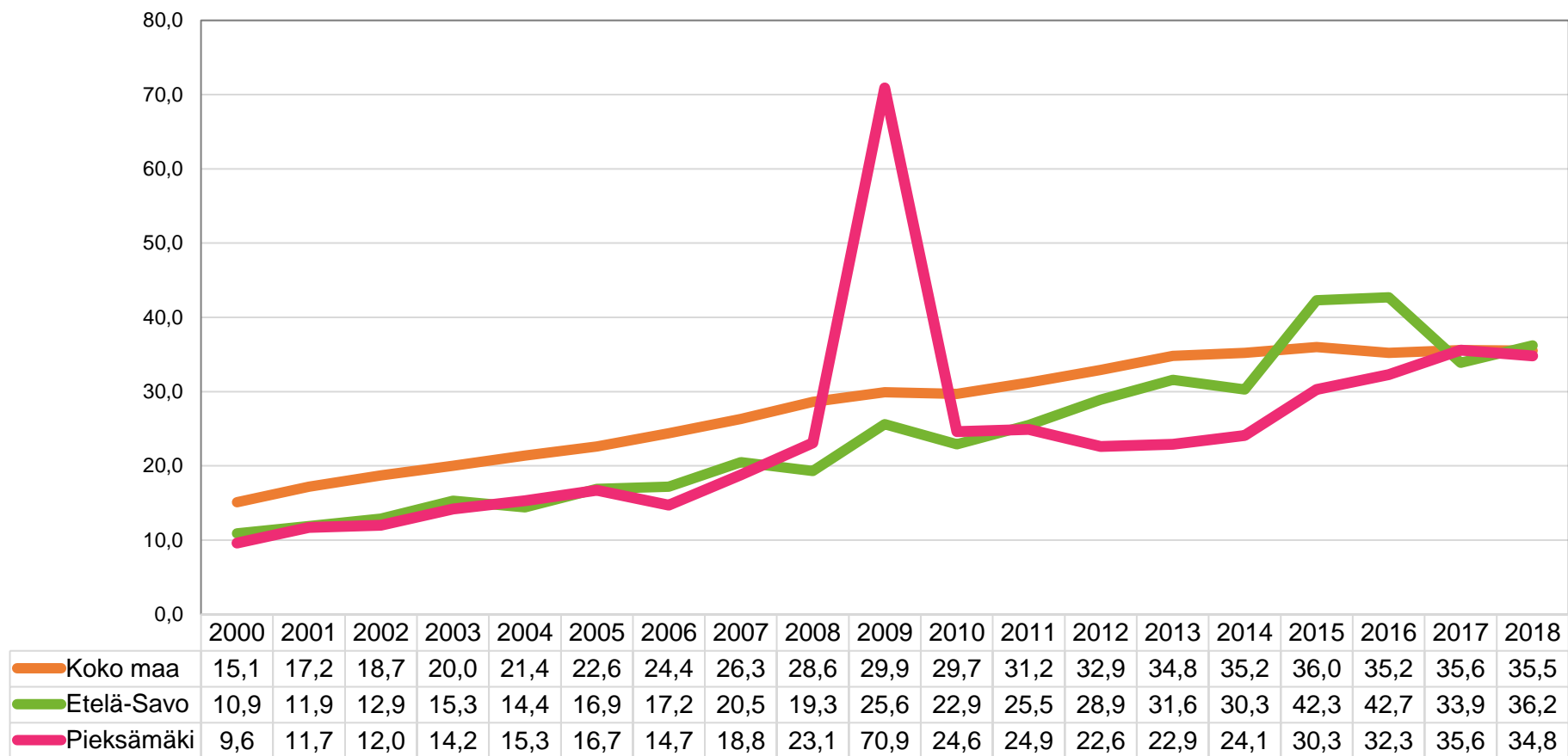
Lähde: ETELÄ-SAVON MAAKUNTALIITTO / THL, Tilasto- ja indikaattoripankki SOTKA.net, id:1072

Erikoissairaanhoidon nettokustannukset 2000 - 2018, euroa / asukas



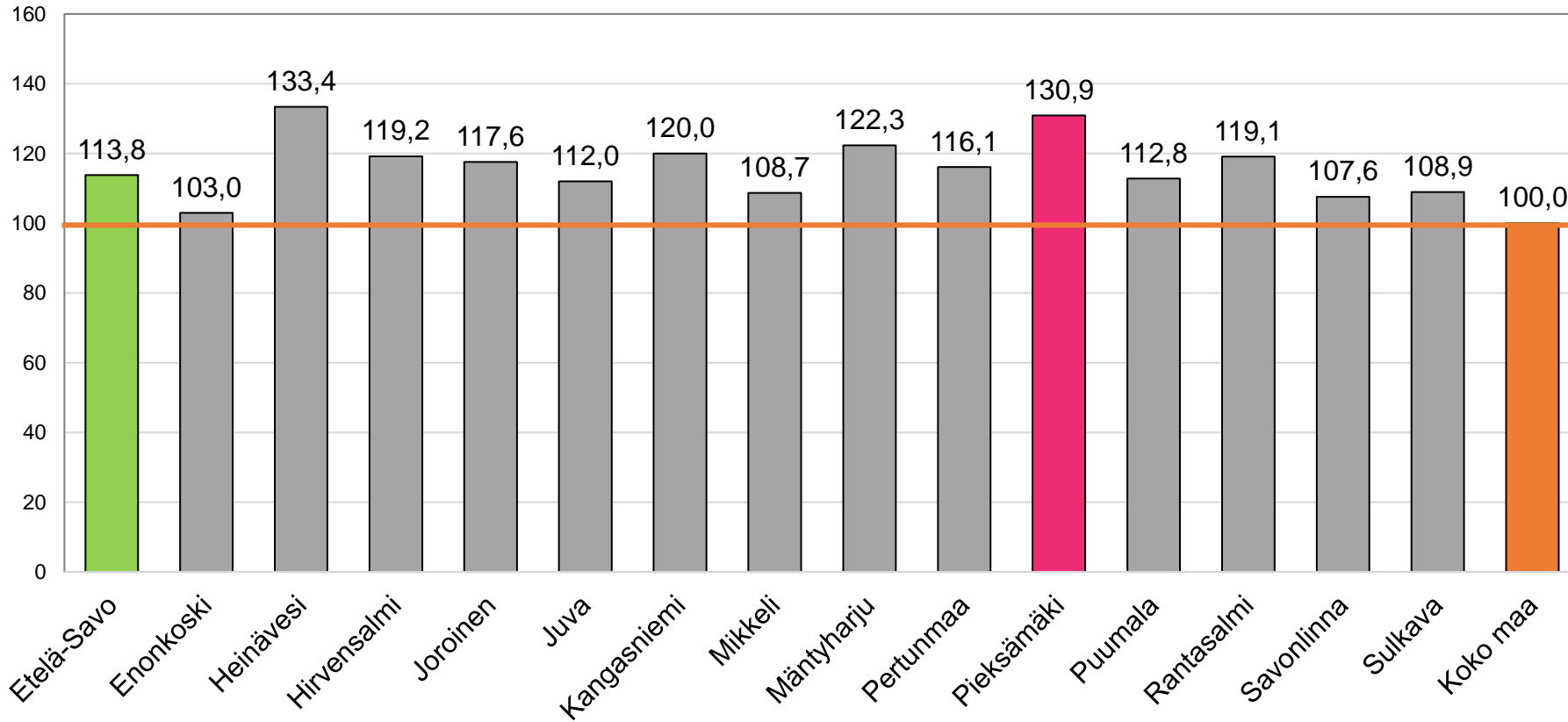
Lähde: ETELÄ-SAVON MAAKUNTALIITTO / THL, Tilasto- ja indikaattoripankki SOTKANet, id:1071

Päihdehuollon nettokustannukset 2000 - 2018, euroa / asukas



Lähde: ETELÄ-SAVON MAAKUNTALIITTO / THL, Tilasto- ja indikaattoripankki SOTKA.net, id:1273

Kelan sairastavuusindeksi 2018, ikävakioitu

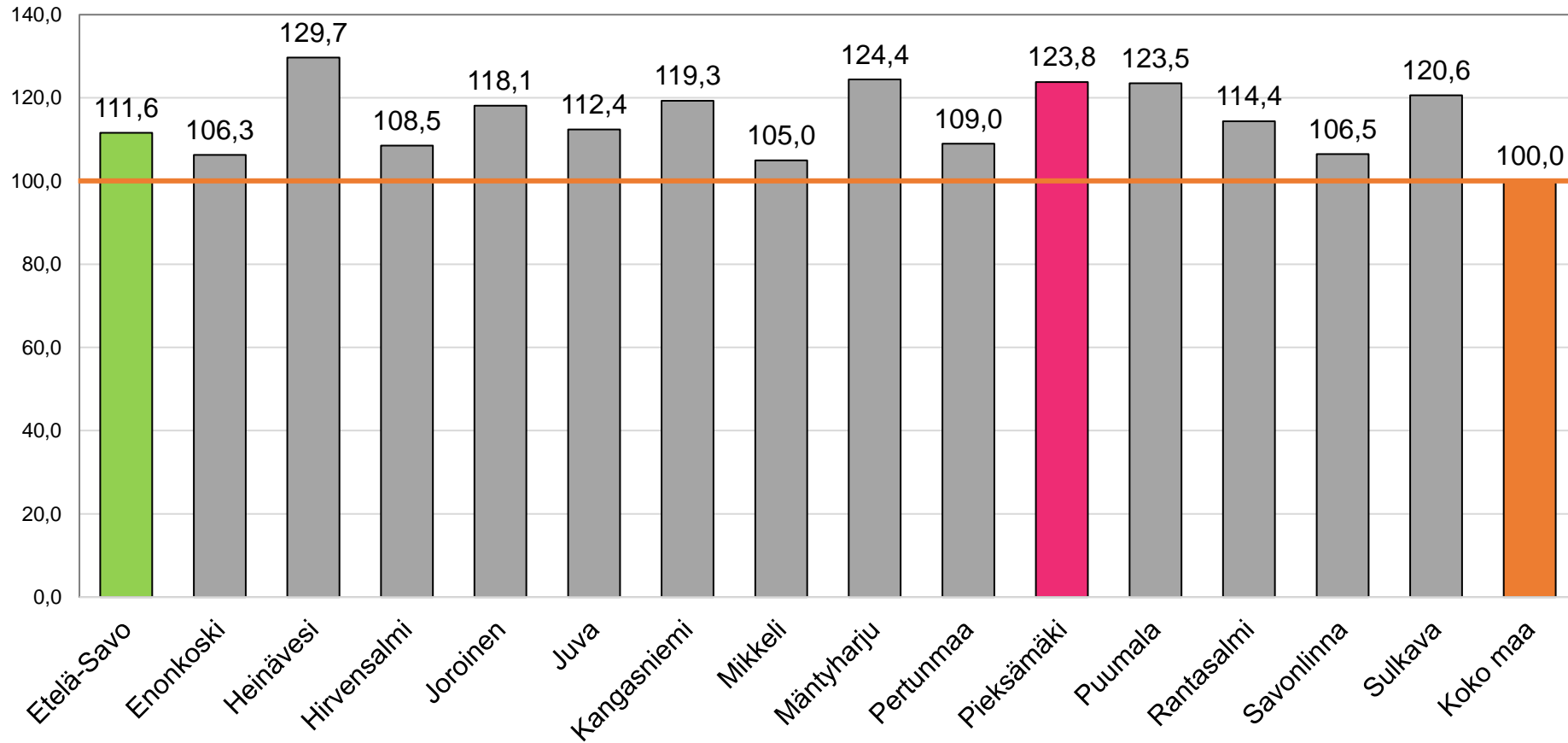


Lähde: ETELÄ-SAVON MAAKUNTALIITTO / THL, Tilasto- ja indikaattoripankki SOTKANet, id:184

Jokaiselle Suomen kunnalle on laskettu Kelan rekisteritietojen avulla indeksiluku, joka kertoo, miten tervettä tai sairasta väestö on suhteessa koko maan keskiarvoon (= 100). Kuntien välisistä eroista voidaan poistaa väestön ikä- ja sukupuolirakenteesta johtuvat erot vakioimalla indeksiluvut iän ja sukupuolen mukaan. Luvut perustuvat kolmeen rekisterimuuttajaan.

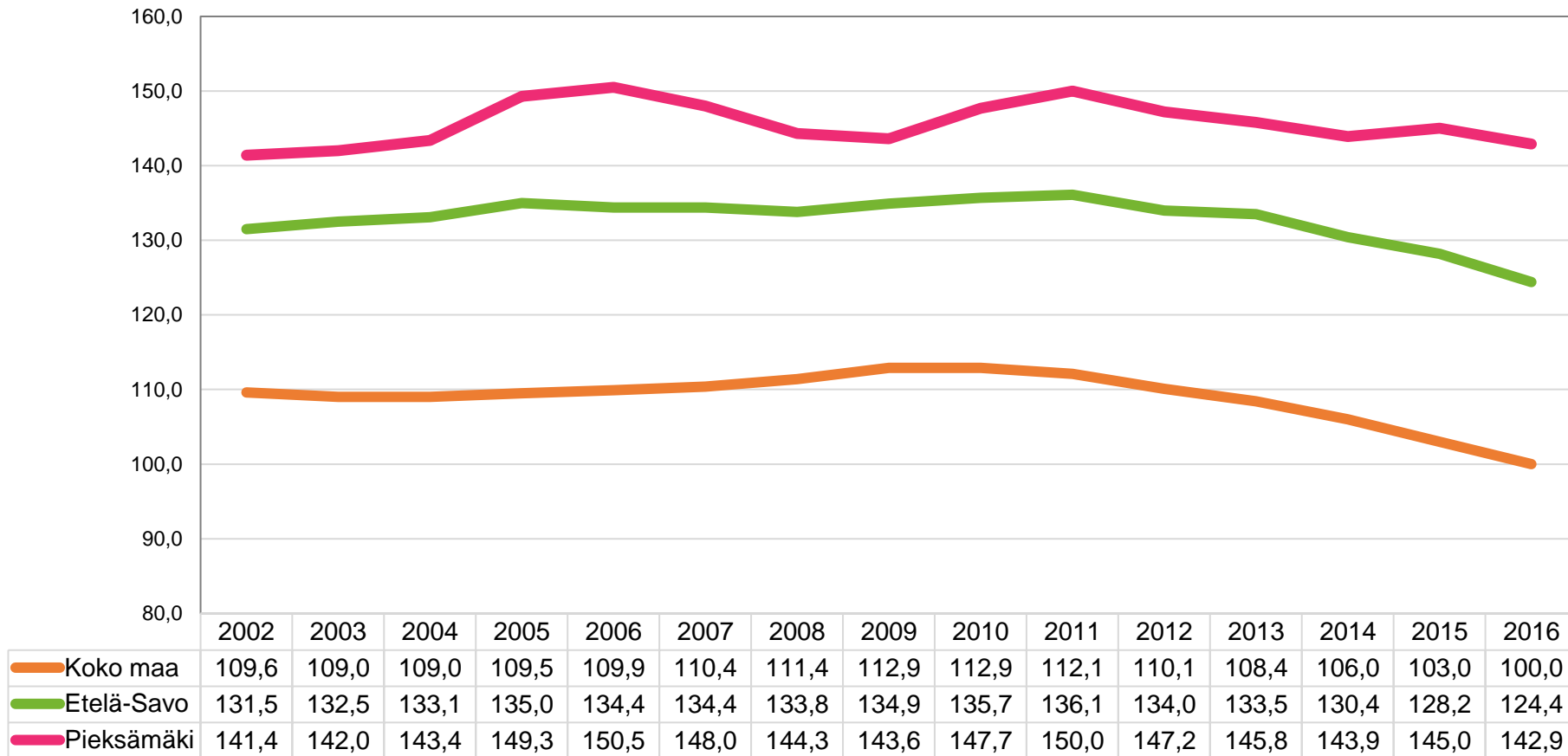
Terveyspuntarin indeksejä ei pidä tarkastella tavanomaisina aikasarjoina, koska vakiointi on tehty kunkin vuoden väestöllä, ei vakioväestöllä. Jos Terveyspuntarissa jossakin tietyssä kunnassa astman kansantauti-indeksi vuonna 2010 on 120 ja vuonna 2013 vain 115, voidaan sanoa, että kunta on lähestynyt koko maan keskiarvoa. Ei kuitenkaan voida sanoa, että astman erityiskorvausoikeuksien vallitsevuus kunnassa olisi vähentynyt, koska laskennassa otetaan aina huomioon koko maan luvut.

THL:n sairastavuusindeksi 2016, ikävakioitu



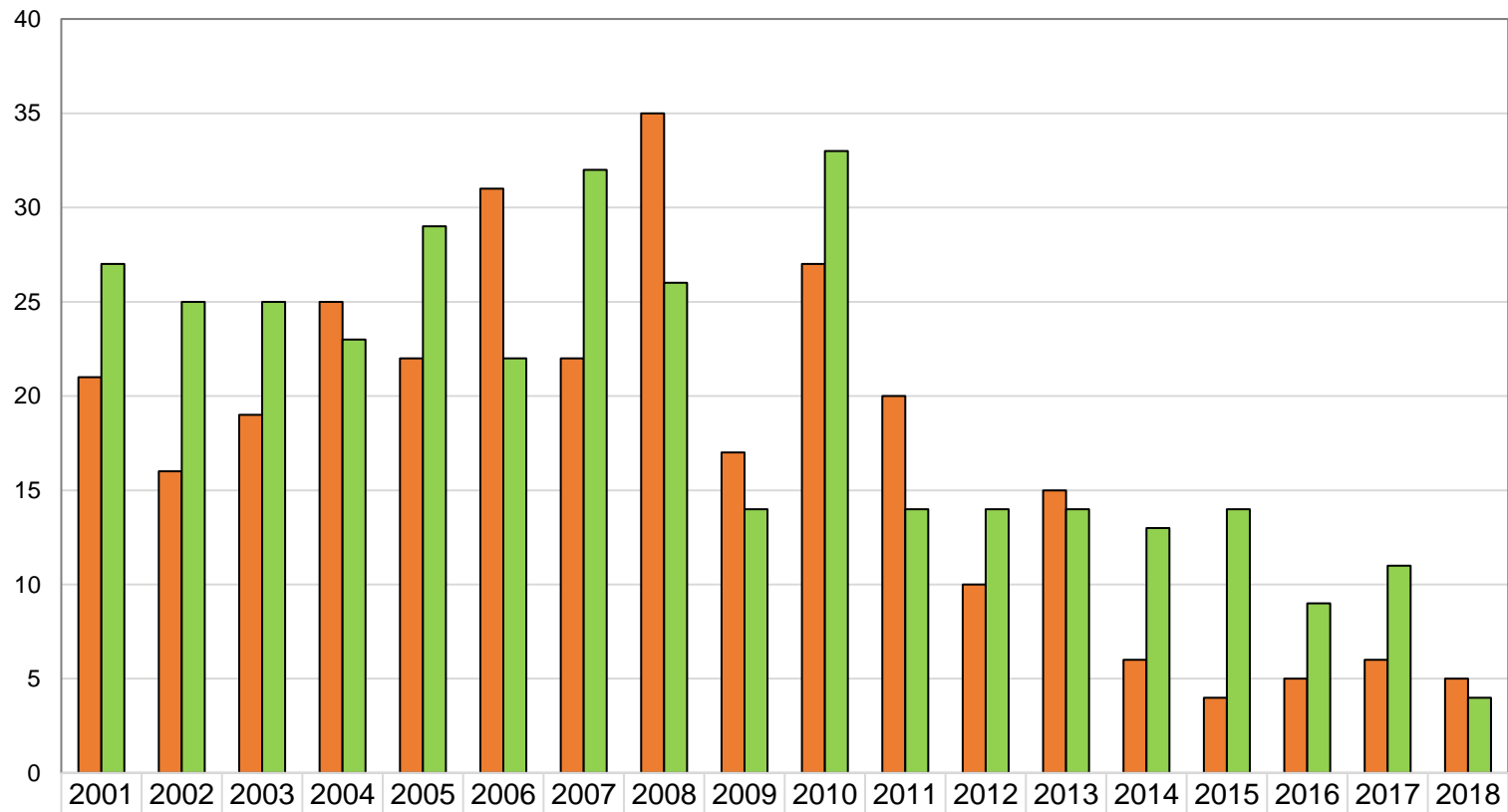
Lähde: ETELÄ-SAVON MAAKUNTALIITTO / THL, Tilasto- ja indikaattoripankki SOTKANet, id:243

THL:n sairastavuusindeksi 2002 - 2016, ikävakioiden



Lähde: ETELÄ-SAVON MAAKUNTALIITTO / THL, Tilasto- ja indikaattoripankki SOTKAnet, id:244

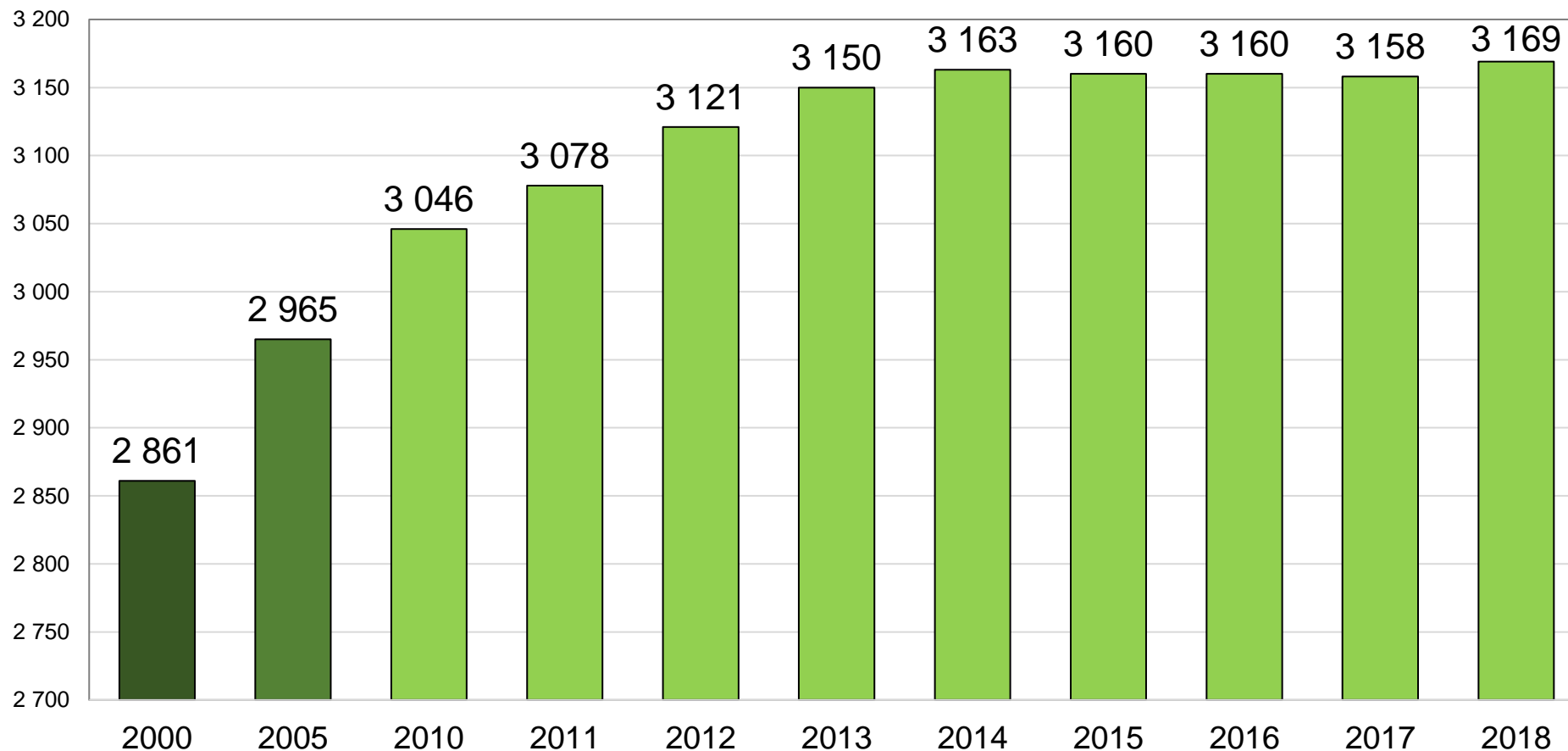
Rakennusluvut Pieksämäellä 2001 - 2018



■ Uusi asuinrakennus	21	16	19	25	22	31	22	35	17	27	20	10	15	6	4	5	6	5
■ Uusi vapaa-ajanrakennus	27	25	25	23	29	22	32	26	14	33	14	14	14	13	14	9	11	4

Lähde: ETELÄ-SAVON MAAKUNTALIITTO / Tilastokeskus

Vapaa-ajan asunnot Pieksämäellä 2000, 2005 ja 2010 - 2018



Lähde: ETELÄ-SAVON MAAKUNTALIITTO / Tilastokeskus, Staffin-tietokanta > Asuminen/Rakennukset ja kesämökit