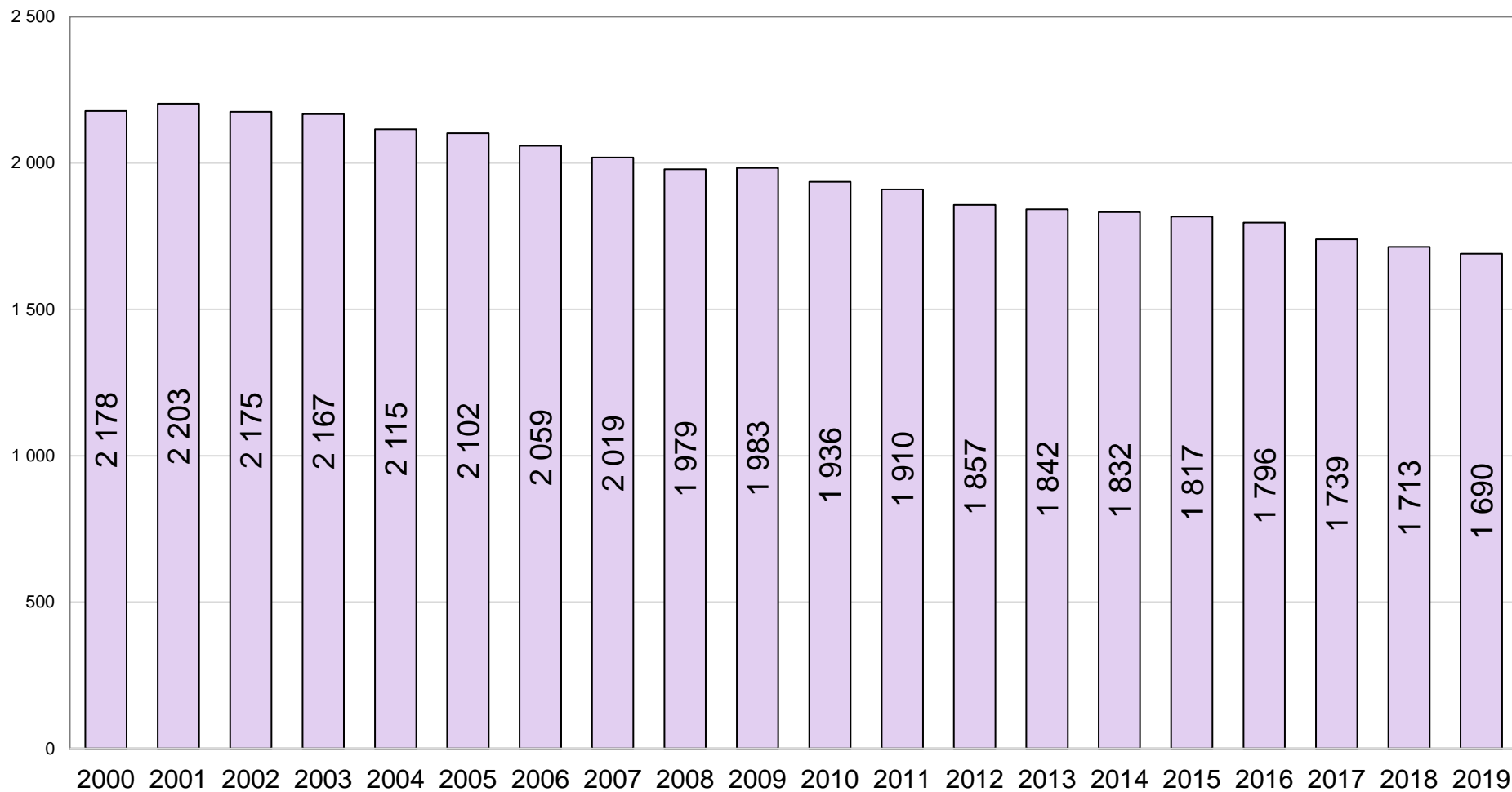
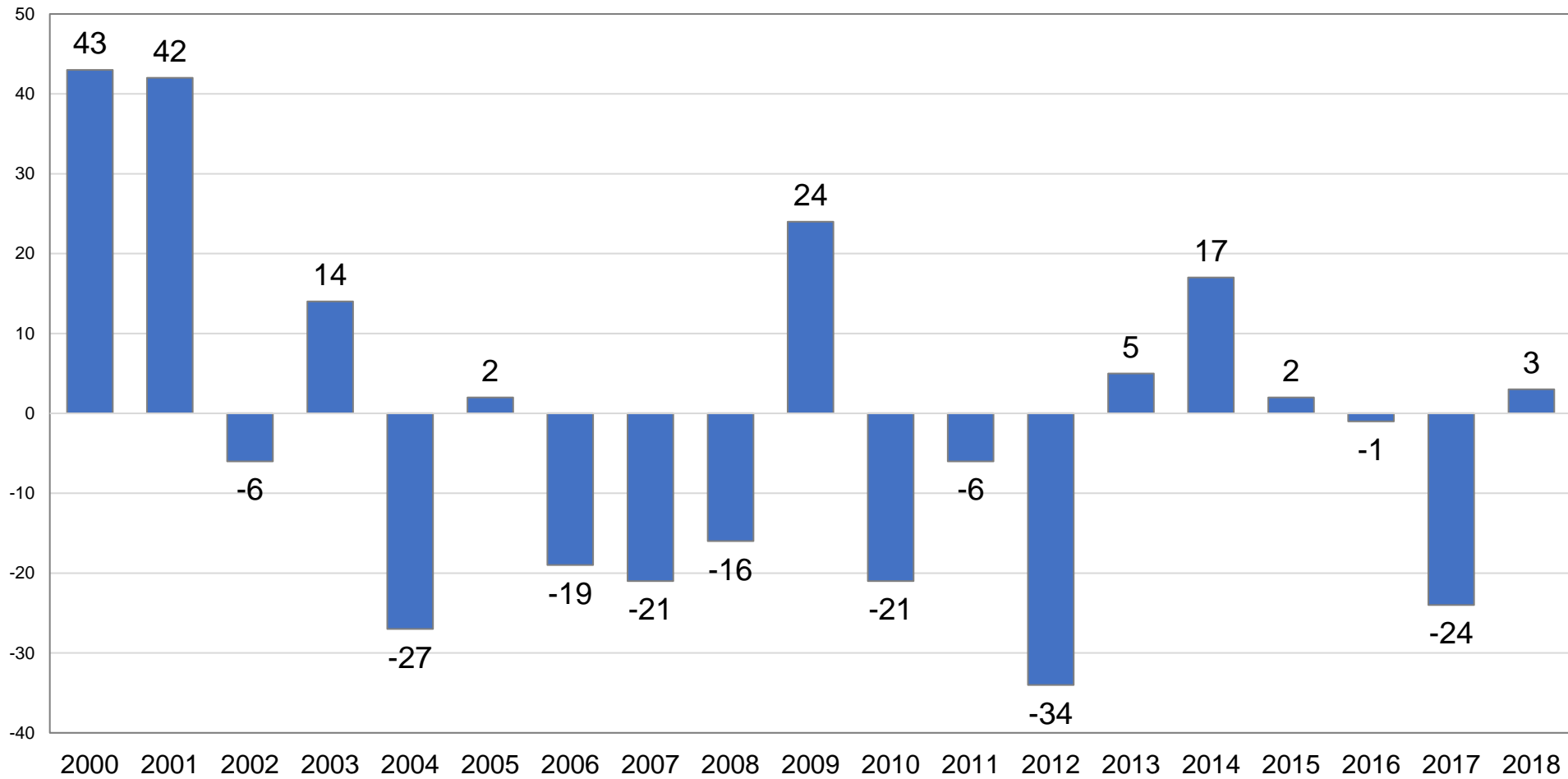


Pertunmaan väkiluku 2000 - 2019



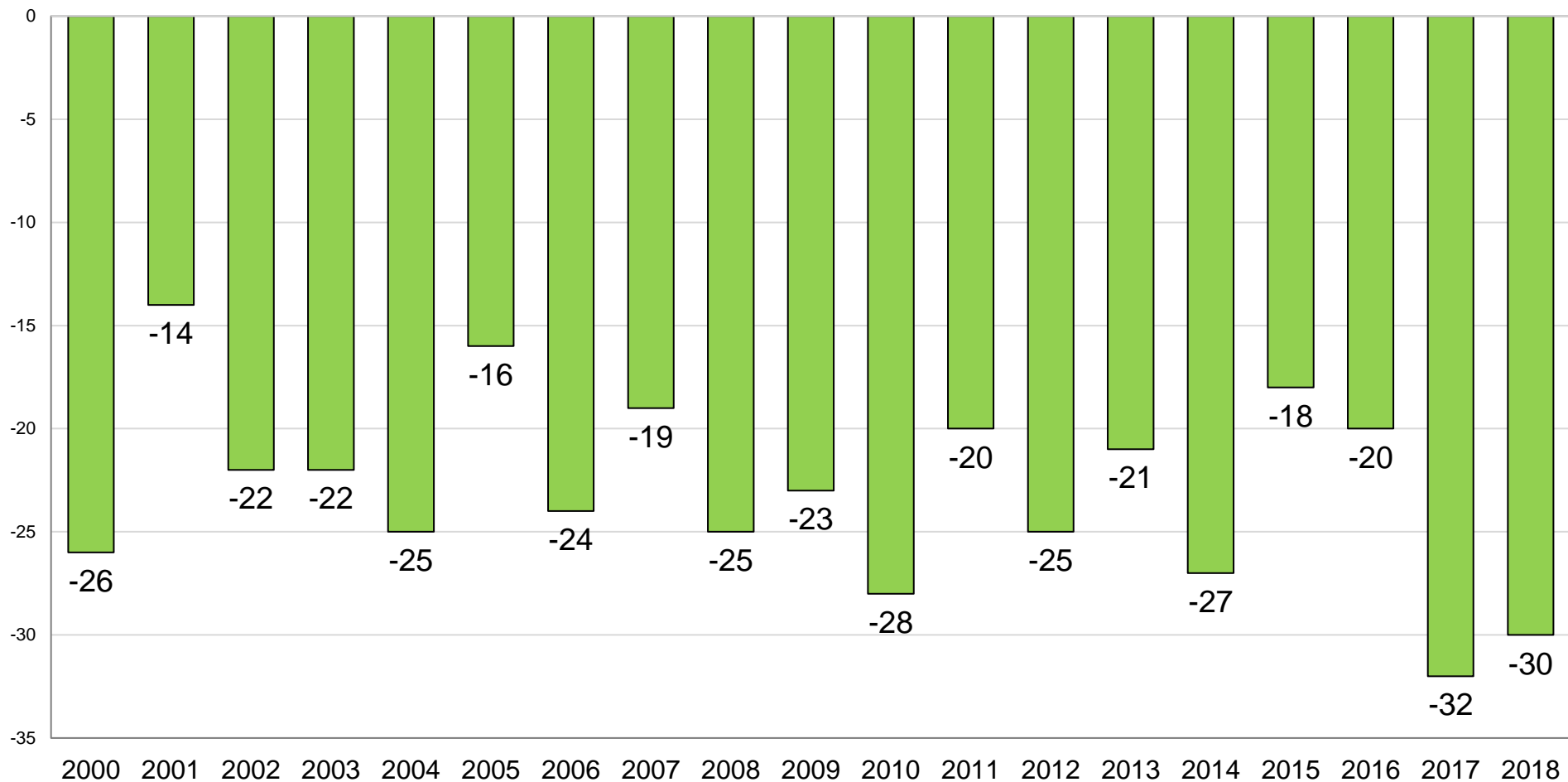
Lähde: ETELÄ-SAVON MAAKUNTALIITTO / Tilastokeskus, Statfin

Kokonaisnettomuutto Pertunmaalla 2000 - 2018, henkilöä



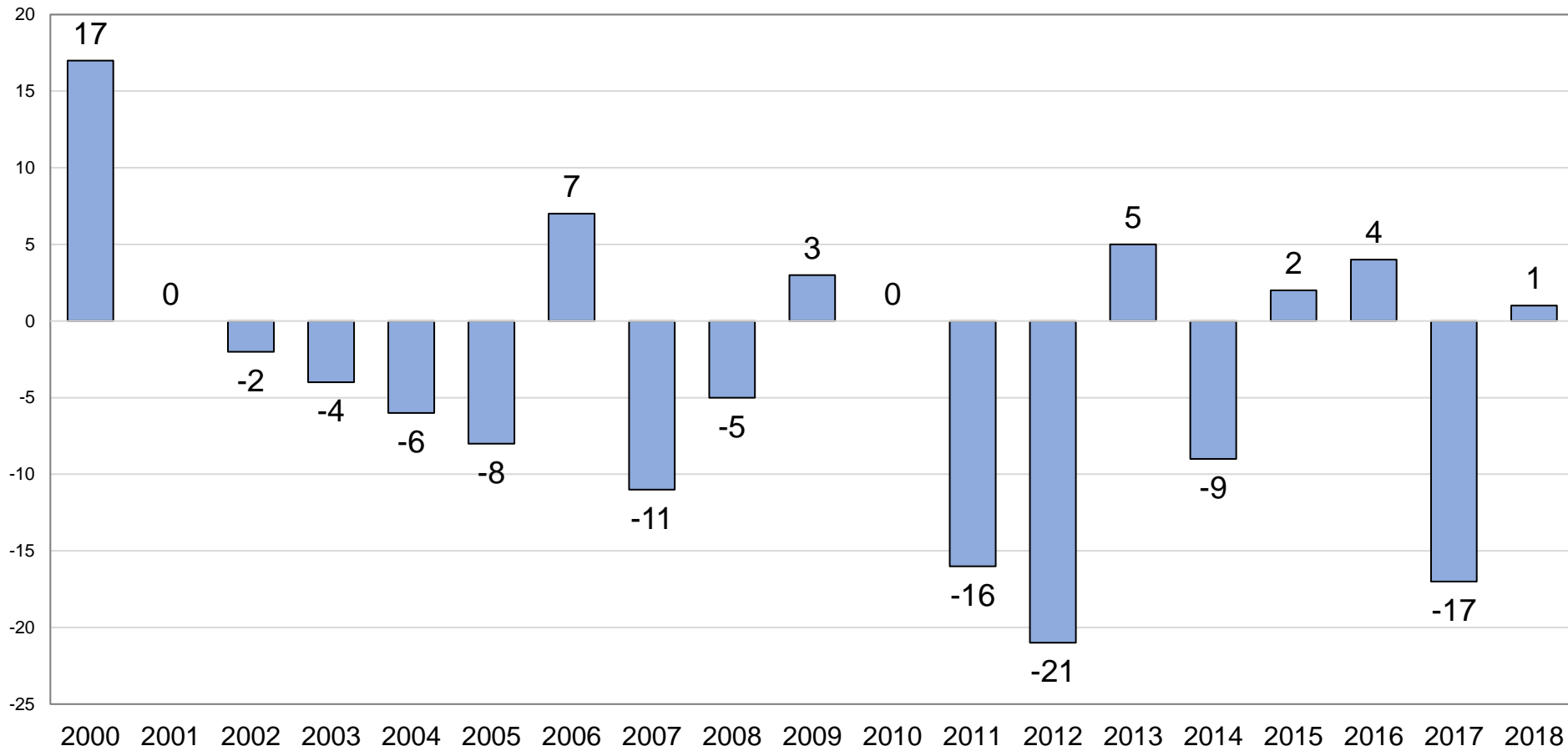
Lähde: ETELÄ-SAVON MAAKUNTALIITTO / Tilastokeskus, Statfin

Luonnollinen väestönmuutos Pertunmaalla 2000 - 2018, henkilöä



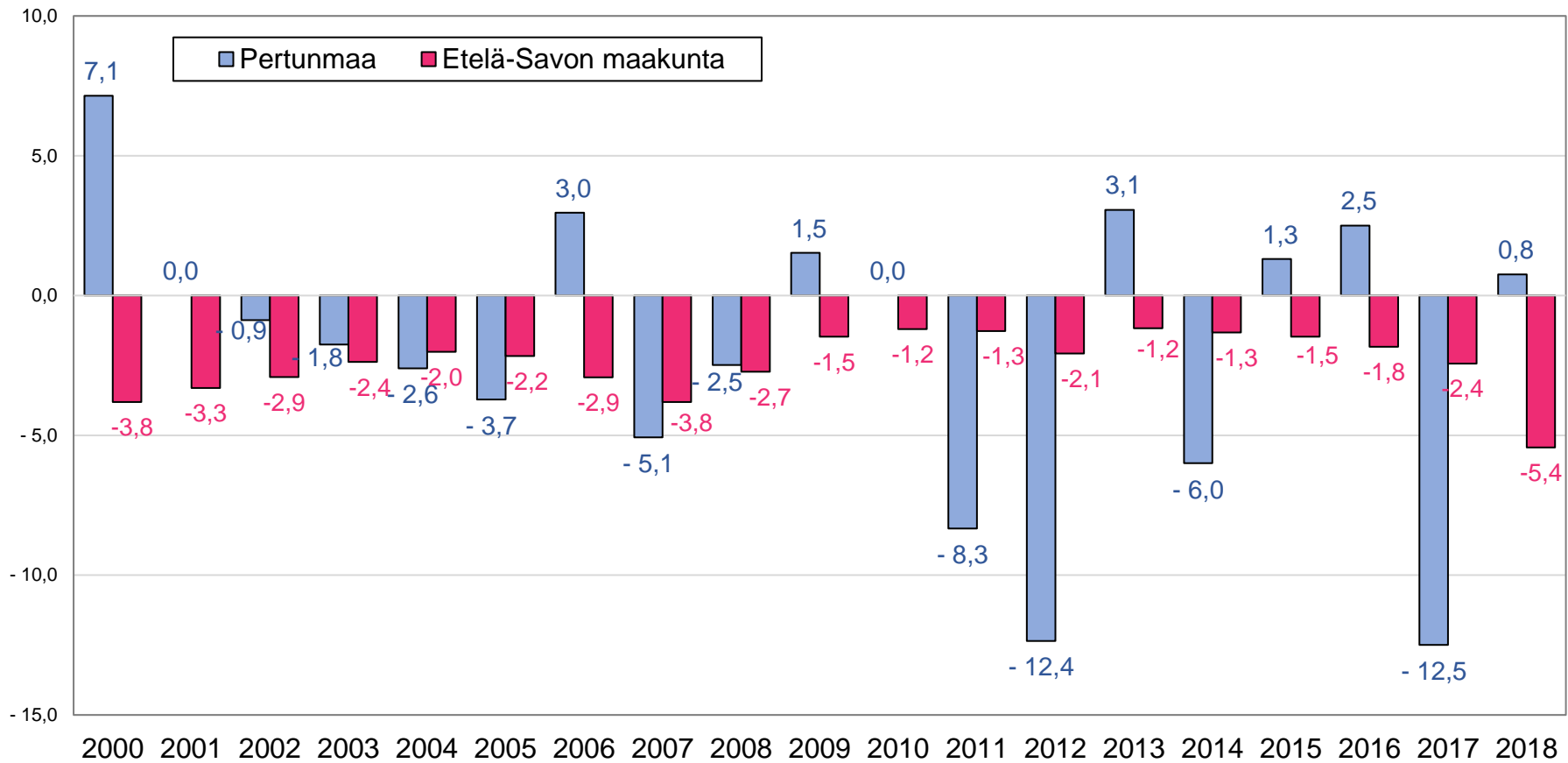
Lähde: ETELÄ-SAVON MAAKUNTALIITTO / Tilastokeskus, Staffin

Nuorten 20-34-v. kokonaisnettomuutto Pertunmaalla 2000 - 2018, henkilöä



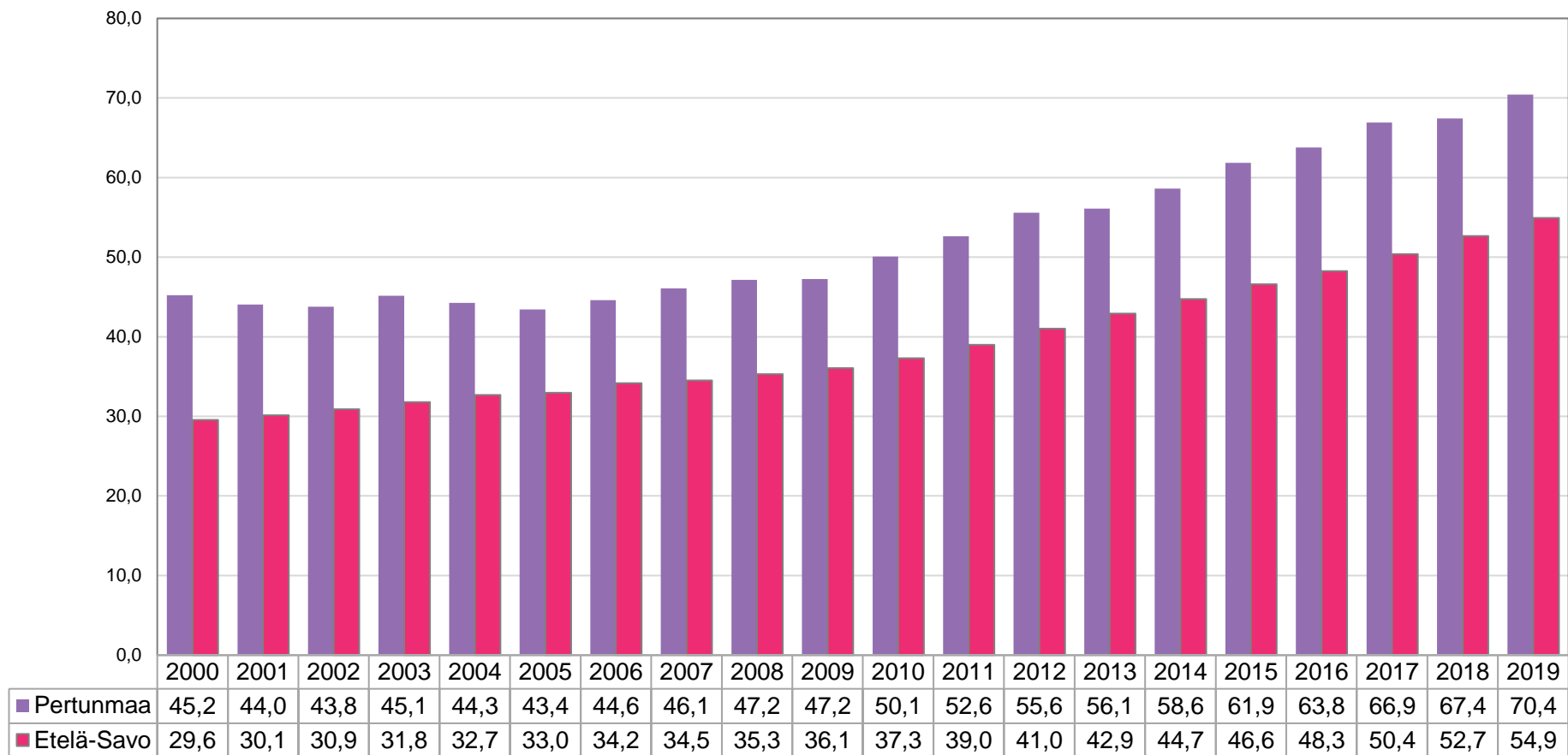
Lähde: ETELÄ-SAVON MAAKUNTALIITTO / Tilastokeskus, Statfin

Nuorten 20-34-v. kokonaisnettomuutto Pertunmaalla 2000 - 2018, % ikäryhmästä



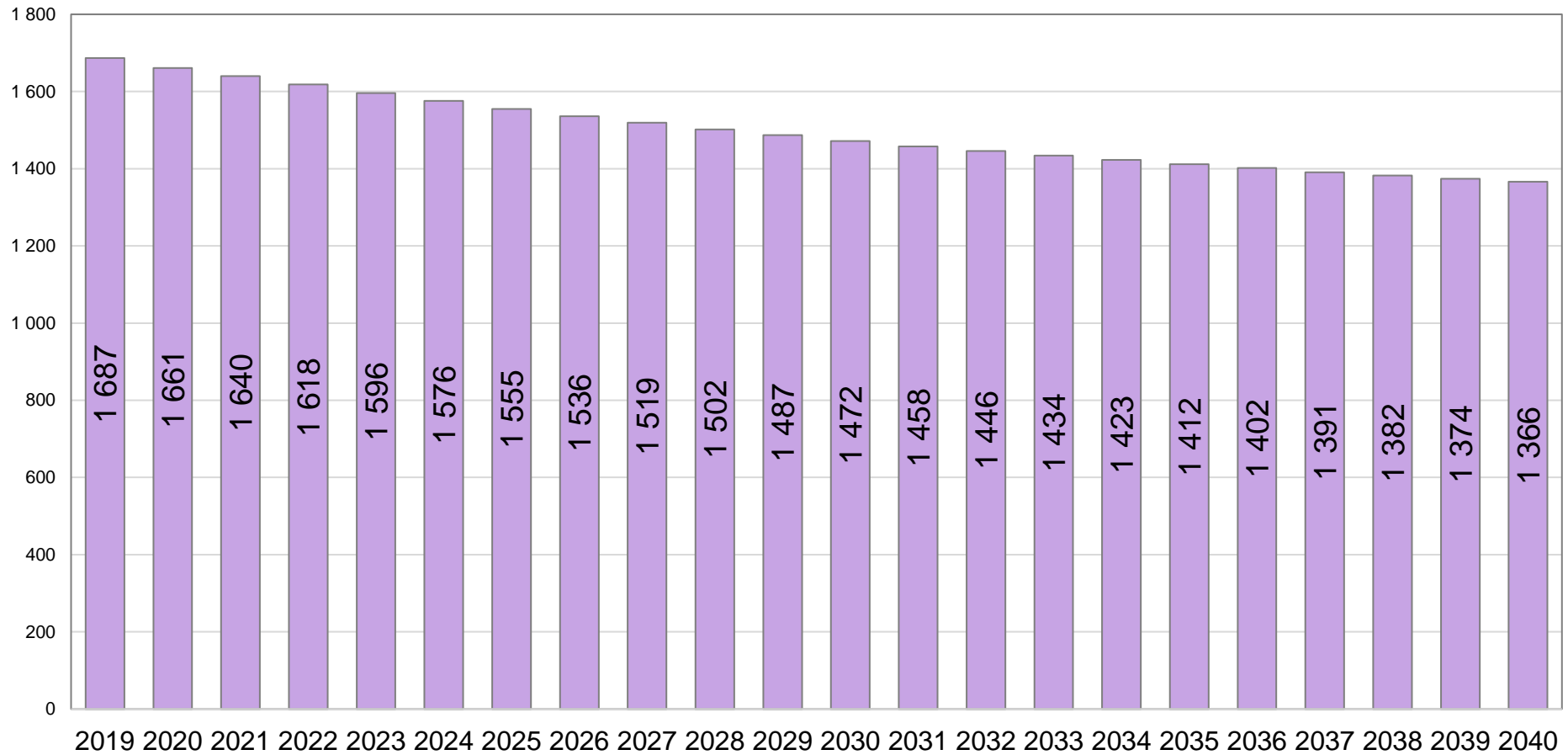
Lähde: ETELÄ-SAVON MAAKUNTALIITTO / Tilastokeskus, Statfin

Vanhushuoltosuhte (yli 65-v/15-64-v) Pertunmaalla 2000 - 2019, %



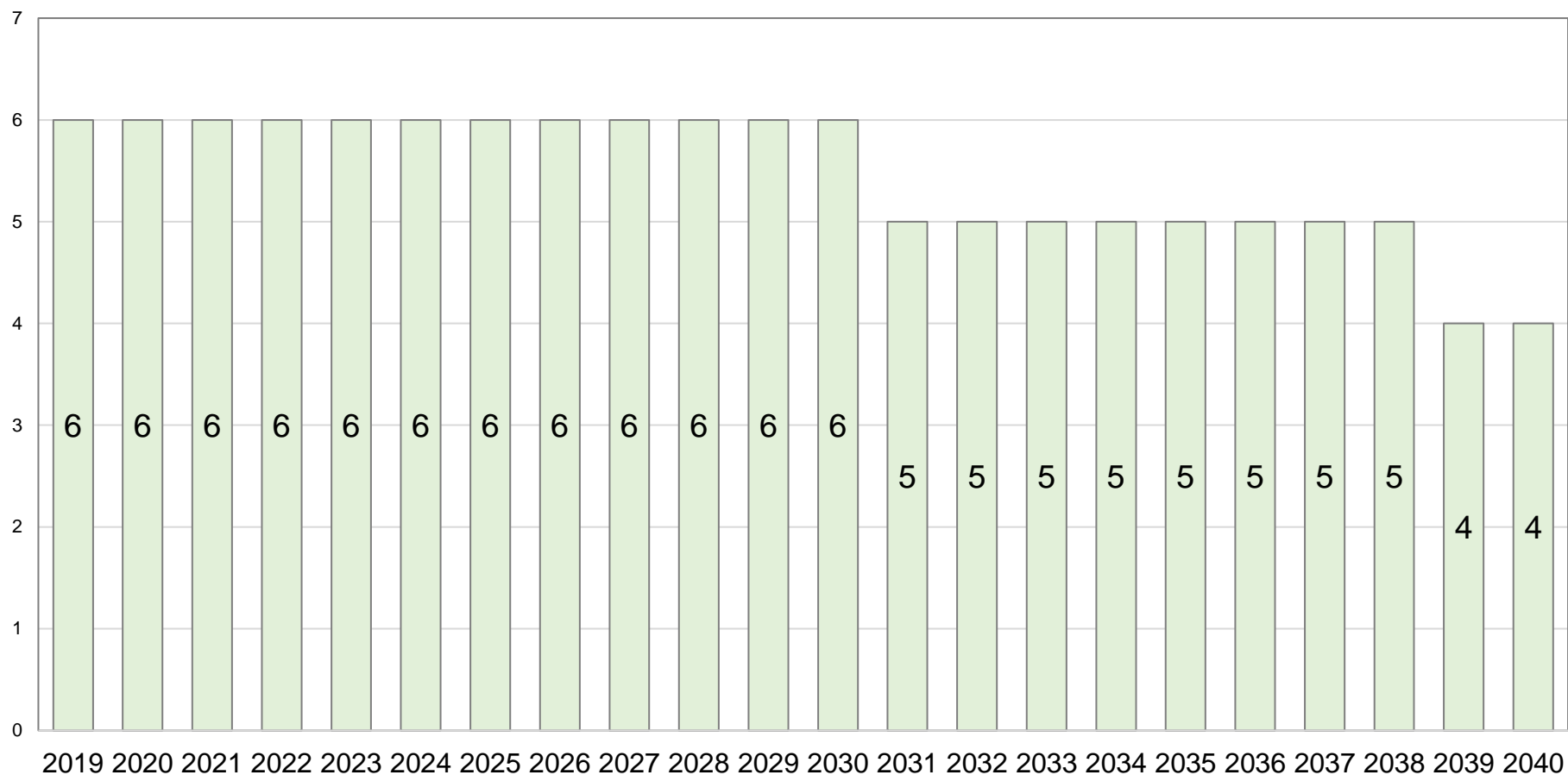
Lähde: ETELÄ-SAVON MAAKUNTALIITTO / Tilastokeskus, Staffin

Pertunmaan väestöennuste vuoteen 2040



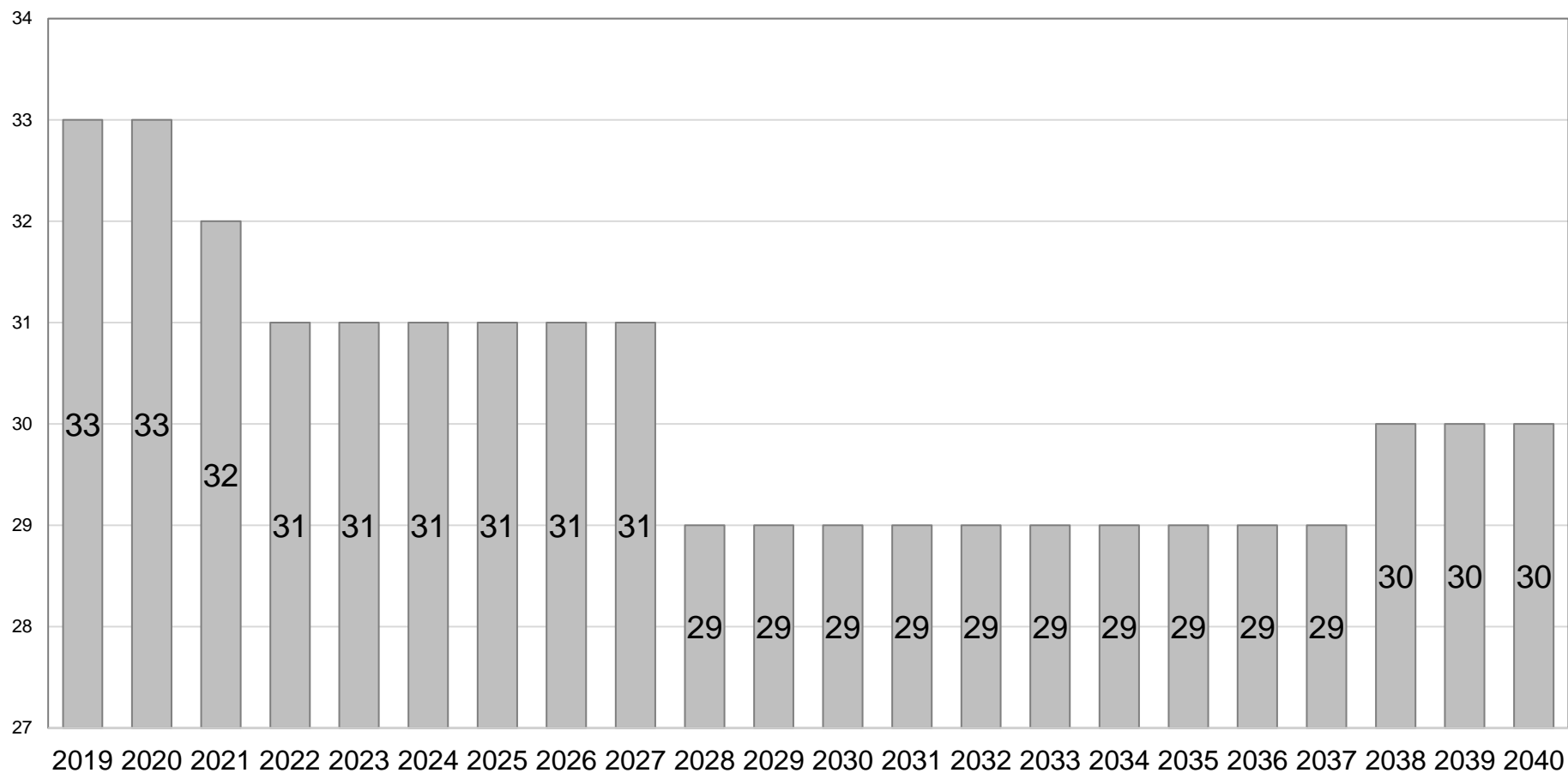
Lähde: ETELÄ-SAVON MAAKUNTALIITTO / Tilastokeskus, Statfin/Väestö/Väestöennuste 2019

Syntyneiden ennuste Pertunmaalla vuoteen 2040



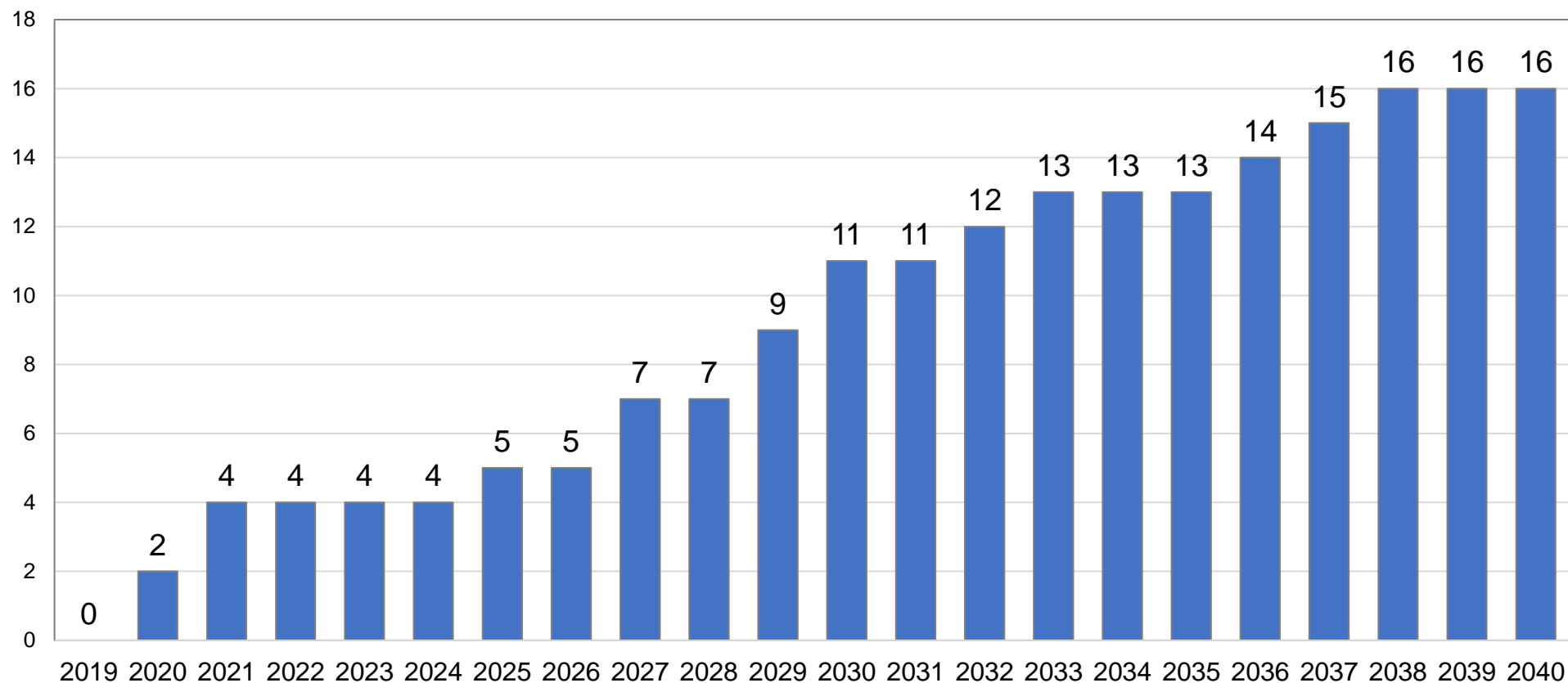
Lähde: ETELÄ-SAVON MAAKUNTALIITTO / Tilastokeskus, Staffin/Väestö/Väestöennuste 2019

Kuolleiden ennuste Pertunmaalla vuoteen 2040



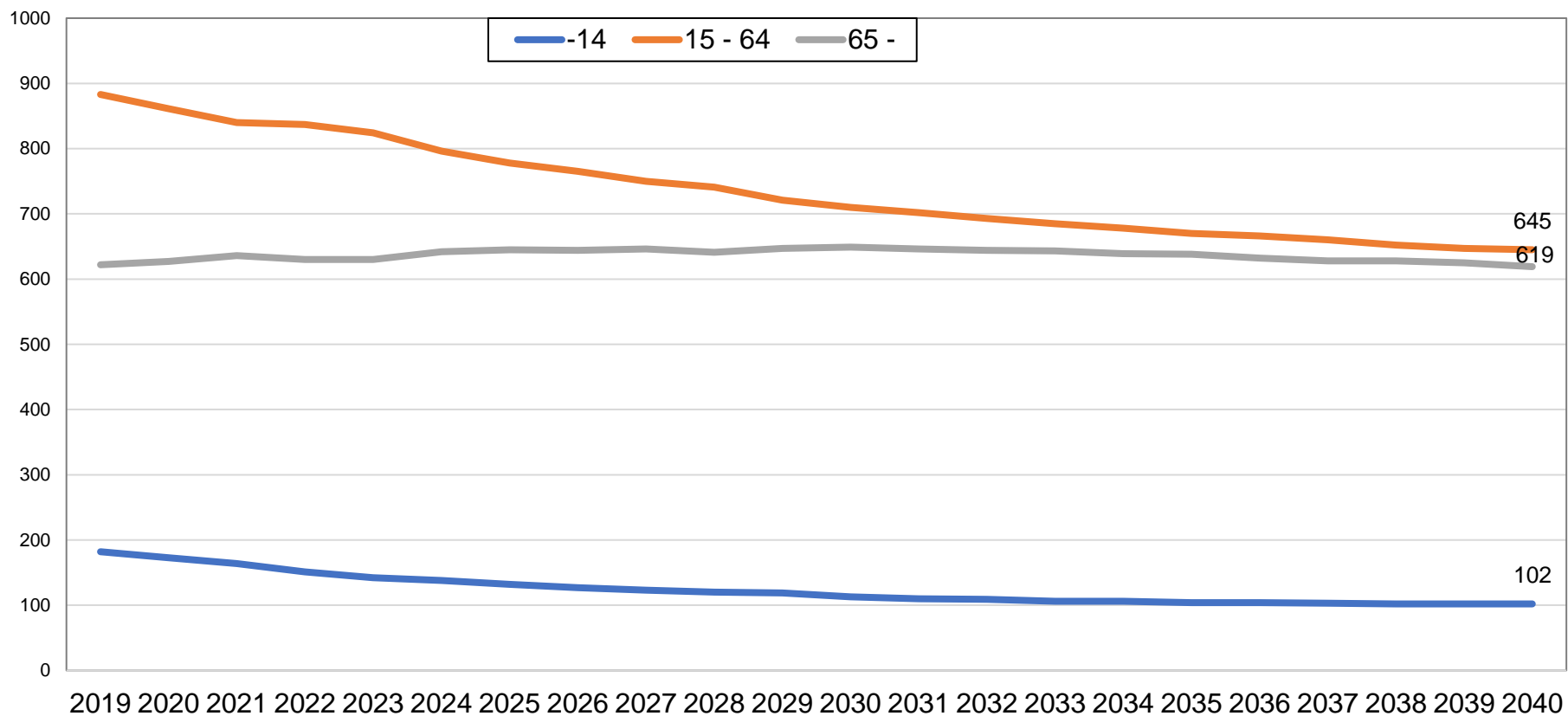
Lähde: ETELÄ-SAVON MAAKUNTALIITTO / Tilastokeskus, Staffin/Väestö/Väestöennuste 2019

Muuttoliikkeen (kokonaisnettomuutto) ennuste Pertunmaalla vuoteen 2040



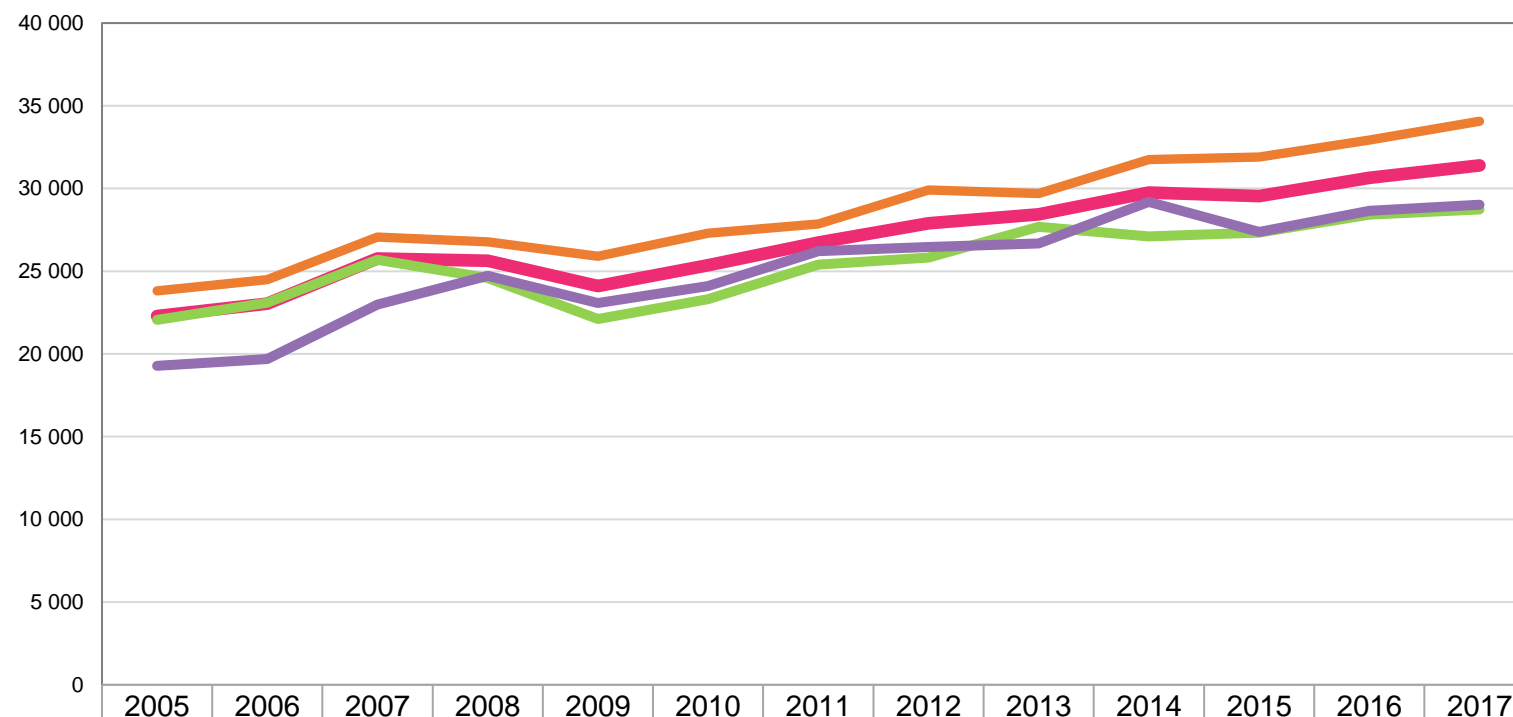
Lähde: ETELÄ-SAVON MAAKUNTALIITTO / Tilastokeskus, Staffin/Väestö/Väestöennuste 2019

Väestöennuste ikäryhmittäin Pertunmaalla vuoteen 2040



Lähde: ETELÄ-SAVON MAAKUNTALIITTO / Tilastokeskus, Statfin/Väestö/Väestöennuste 2019

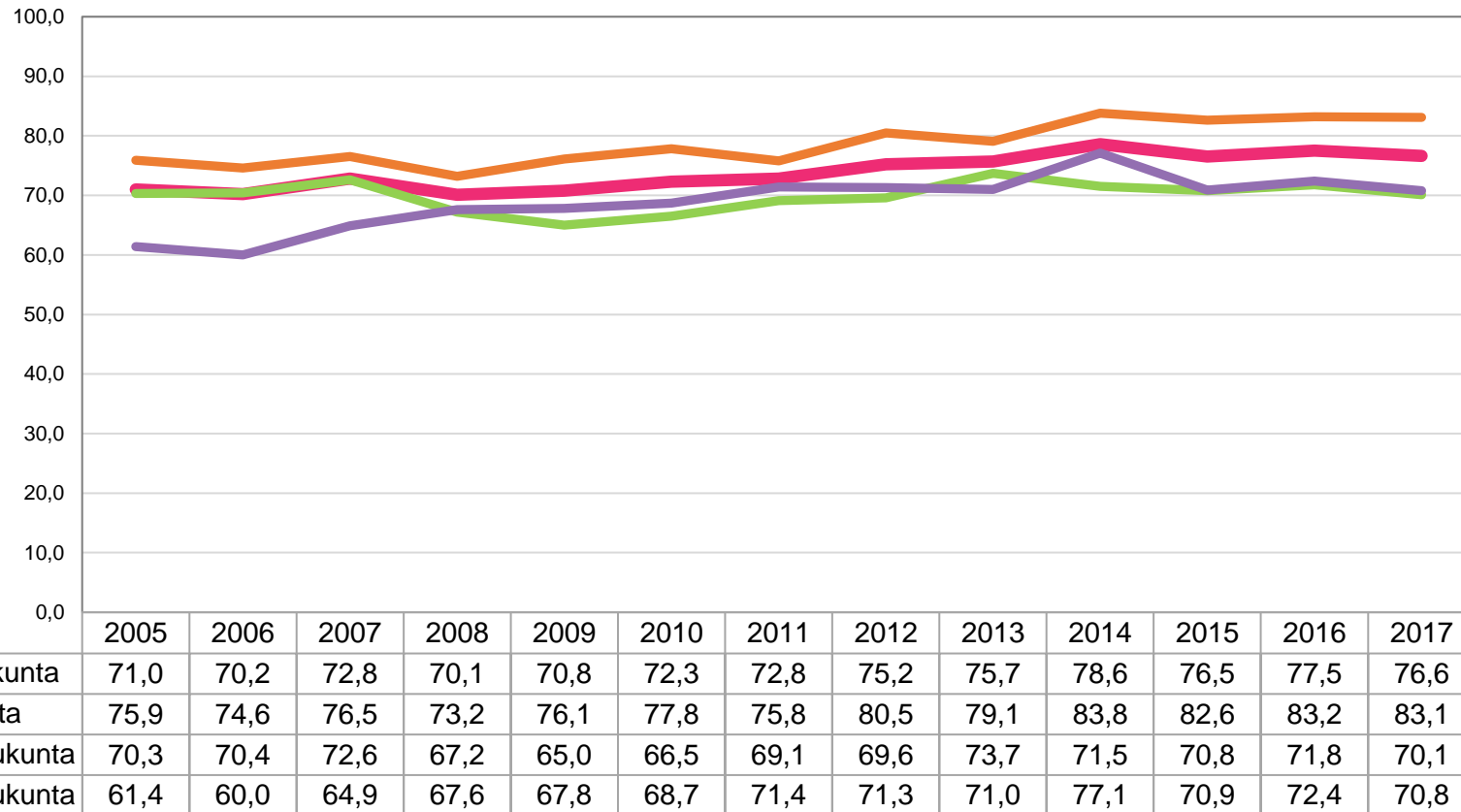
BKT / asukas seutukunnittain Etelä-Savossa 2005 - 2017, €



	2005	2006	2007	2008	2009	2010	2011	2012	2013	2014	2015	2016	2017
Etelä-Savon maakunta	22 292	23 031	25 759	25 643	24 104	25 365	26 739	27 906	28 440	29 759	29 546	30 652	31 395
Mikkelin seutukunta	23 812	24 484	27 056	26 774	25 900	27 302	27 858	29 903	29 700	31 744	31 896	32 927	34 064
Savonlinnan seutukunta	22 060	23 107	25 684	24 585	22 118	23 312	25 402	25 836	27 677	27 097	27 330	28 411	28 736
Pieksämäen seutukunta	19 283	19 685	22 973	24 718	23 081	24 102	26 223	26 472	26 671	29 190	27 380	28 650	29 025

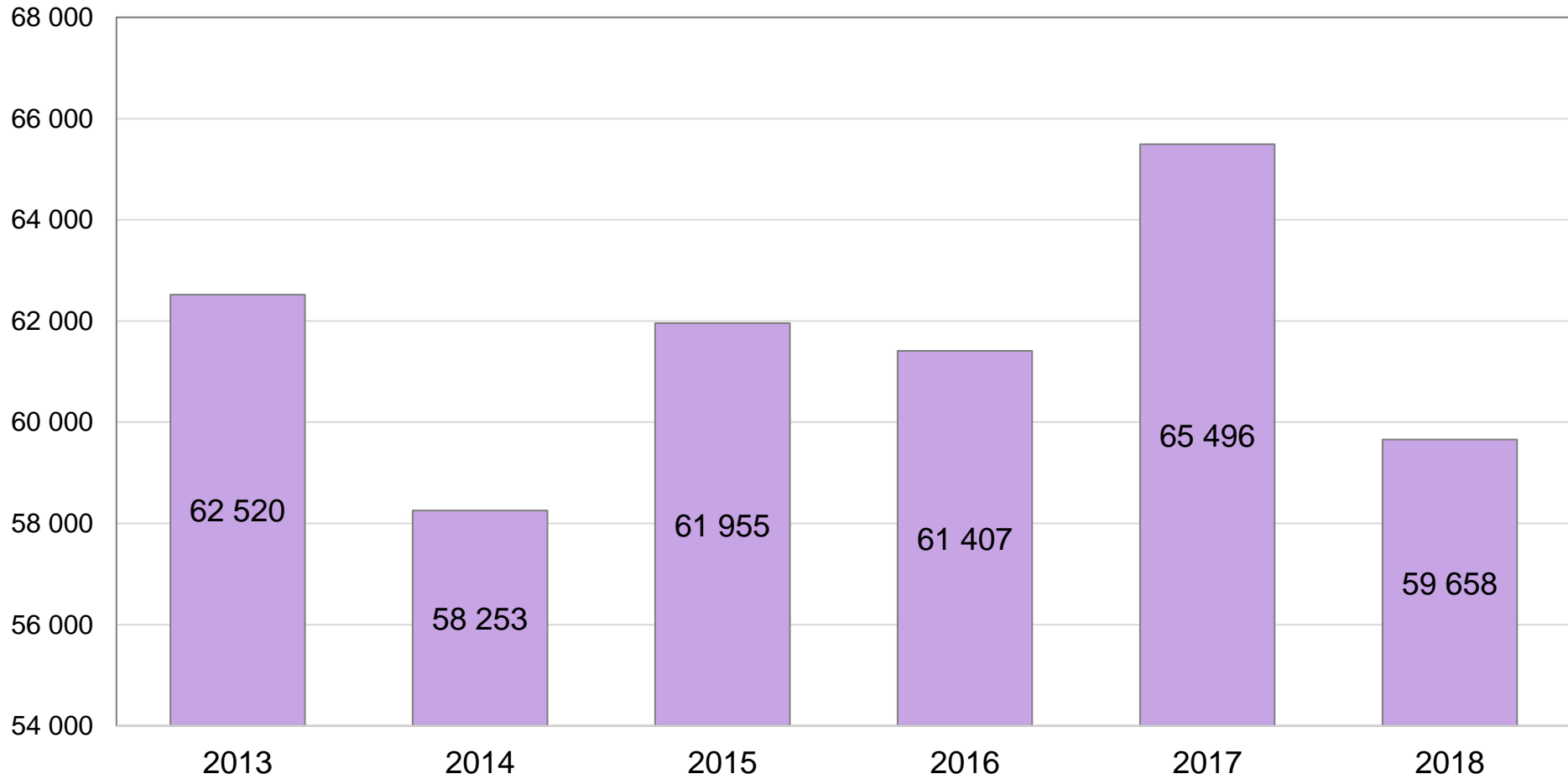
Lähde: ETELÄ-SAVON MAAKUNTALIITTO / Tilastokeskus, Statfin/Kansantalous/Aluutilinpito

BKT / asukas seutukunnittain Etelä-Savossa 2005 - 2017, indeksi, koko maa = 100



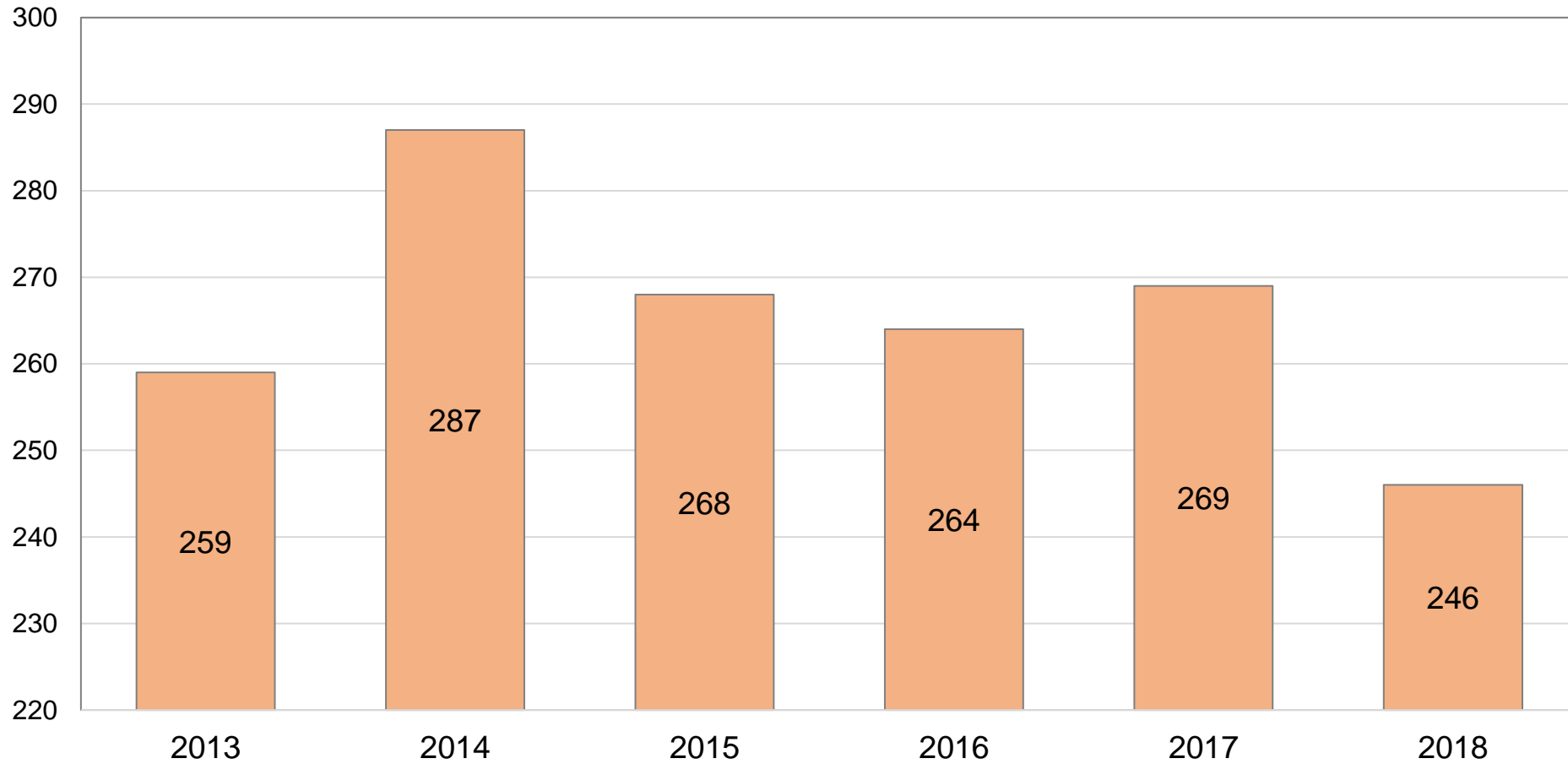
Lähde: ETELÄ-SAVON MAAKUNTALIITTO / Tilastokeskus, Statfin/Kansantalous/Aluutilinpito

Yritysten liikevaihto Pertunmaalla 2013 - 2018, 1000 €



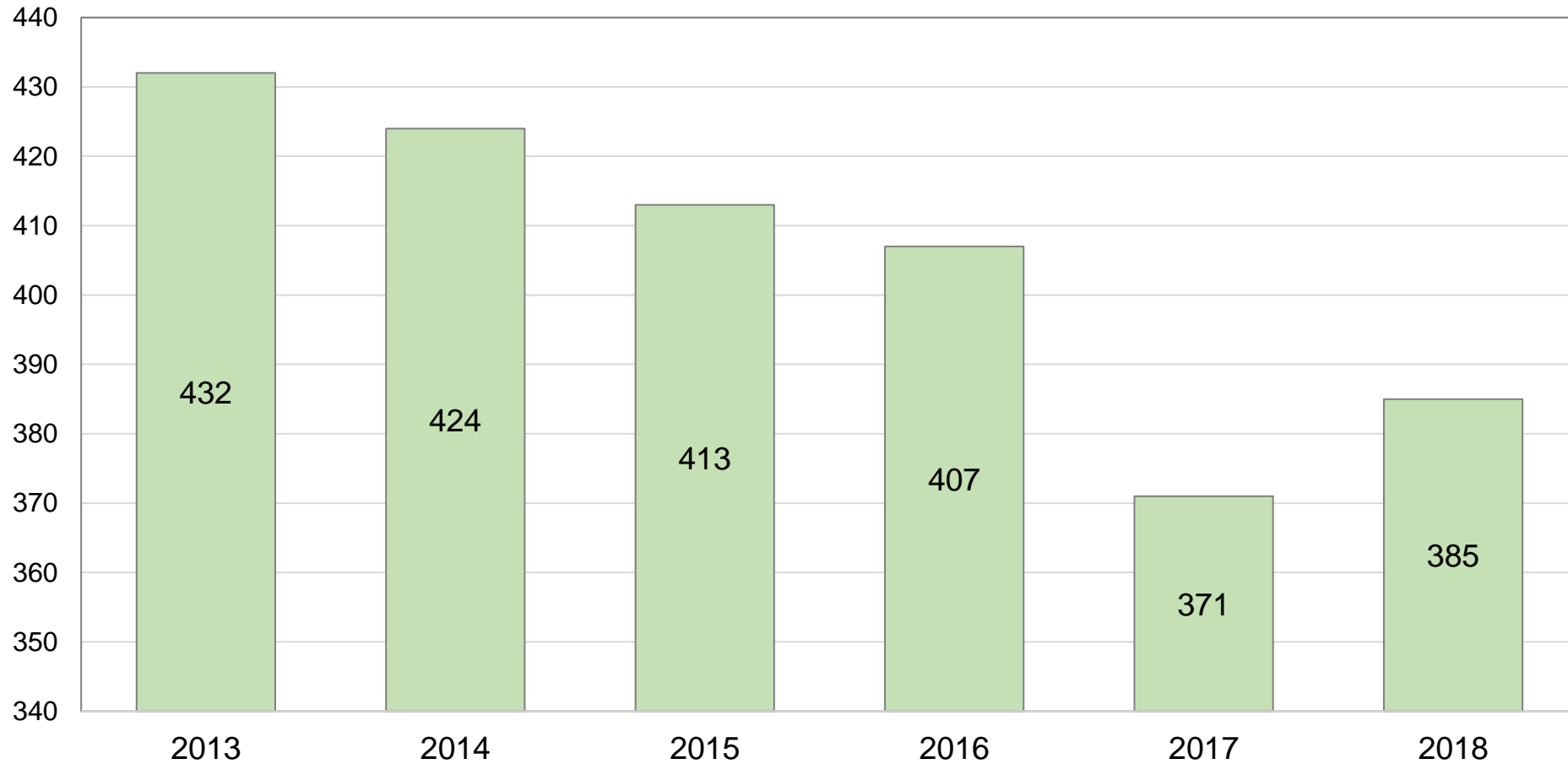
Lähde: ETELÄ-SAVON MAAKUNTALIITTO / Tilastokeskus / Yritykset / Yritysrekisterin vuositilasto

Yritysten toimipaikat Pertunmaalla 2013 - 2018, kpl



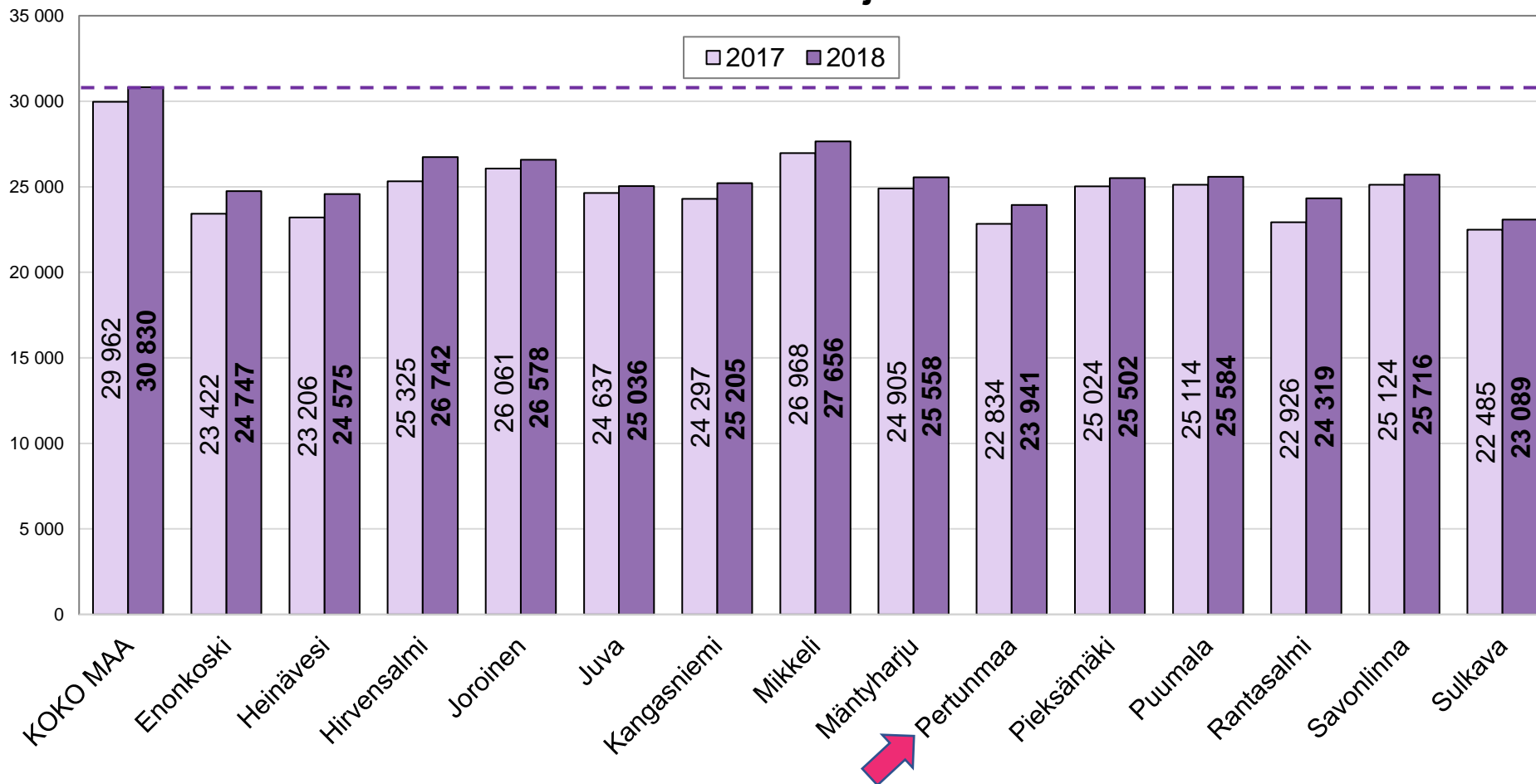
Lähde: ETELÄ-SAVON MAAKUNTALIITTO / Tilastokeskus / Yritykset / Yritysrekisterin vuositilasto

Yritysten henkilöstö Pertunmaalla 2013 - 2018, henkilöä



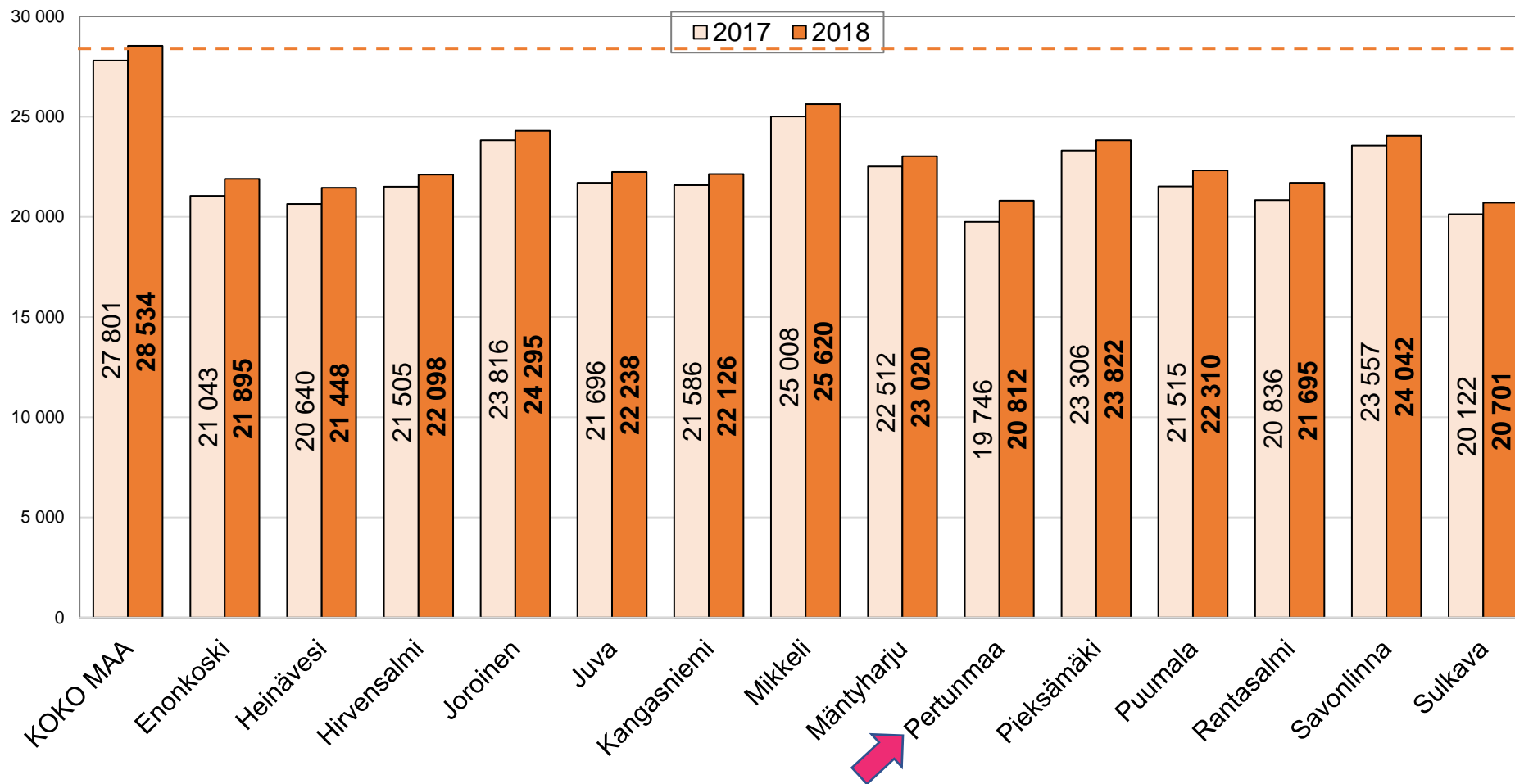
Lähde: ETELÄ-SAVON MAAKUNTALIITTO / Tilastokeskus / Yritykset / Yritysrekisterin vuositilasto

Veronalaiset tulot keskimäärin kunnittain Etelä-Savossa 2017 - 2018, €/tulonsaaja



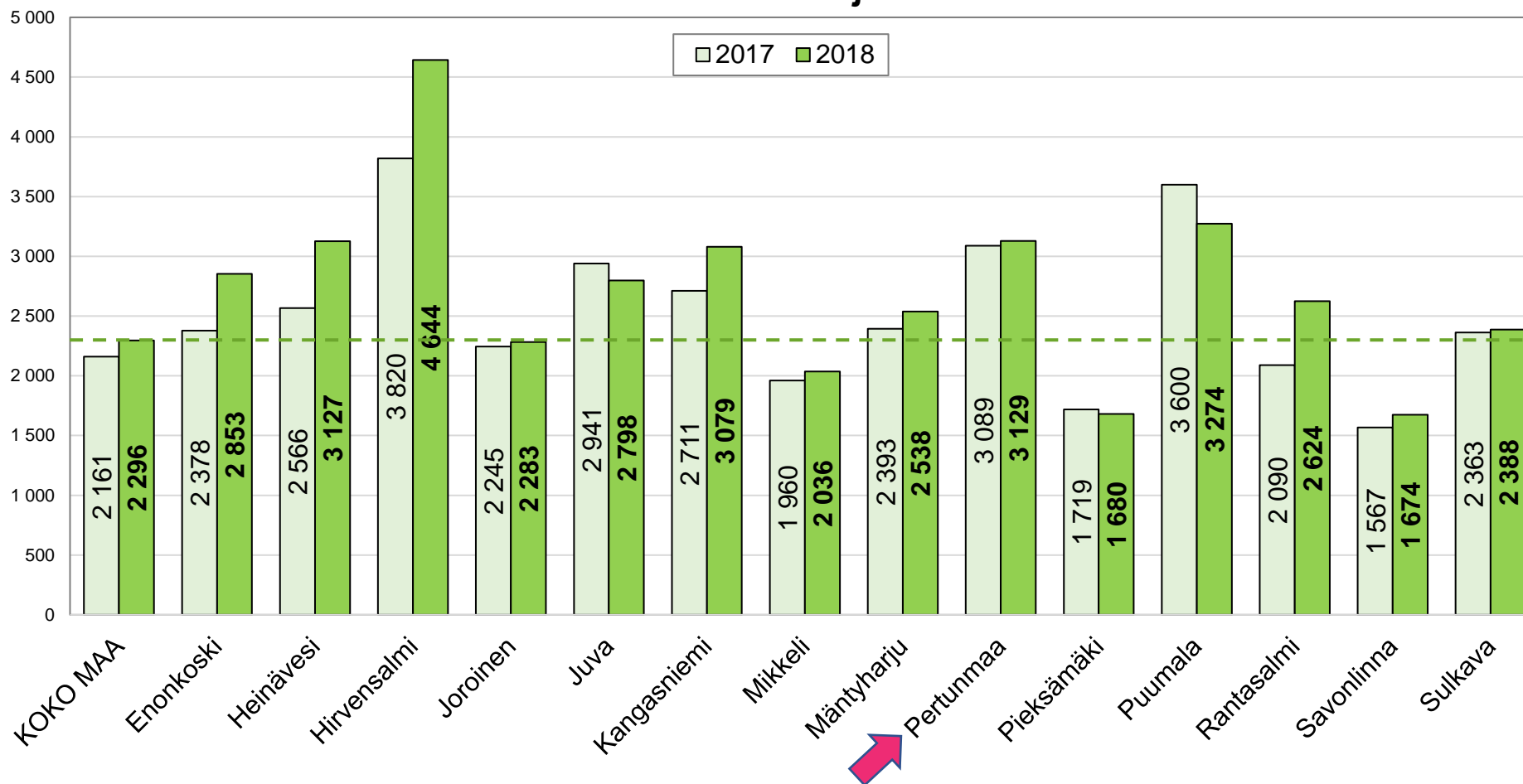
Lähde: ETELÄ-SAVON MAAKUNTALIITTO / Tilastokeskus, Staffin/Tulot ja kulutus/Veronalaiset tulot

Ansiotulot keskimäärin kunnittain Etelä-Savossa 2017 - 2018, €/tulonsaaja



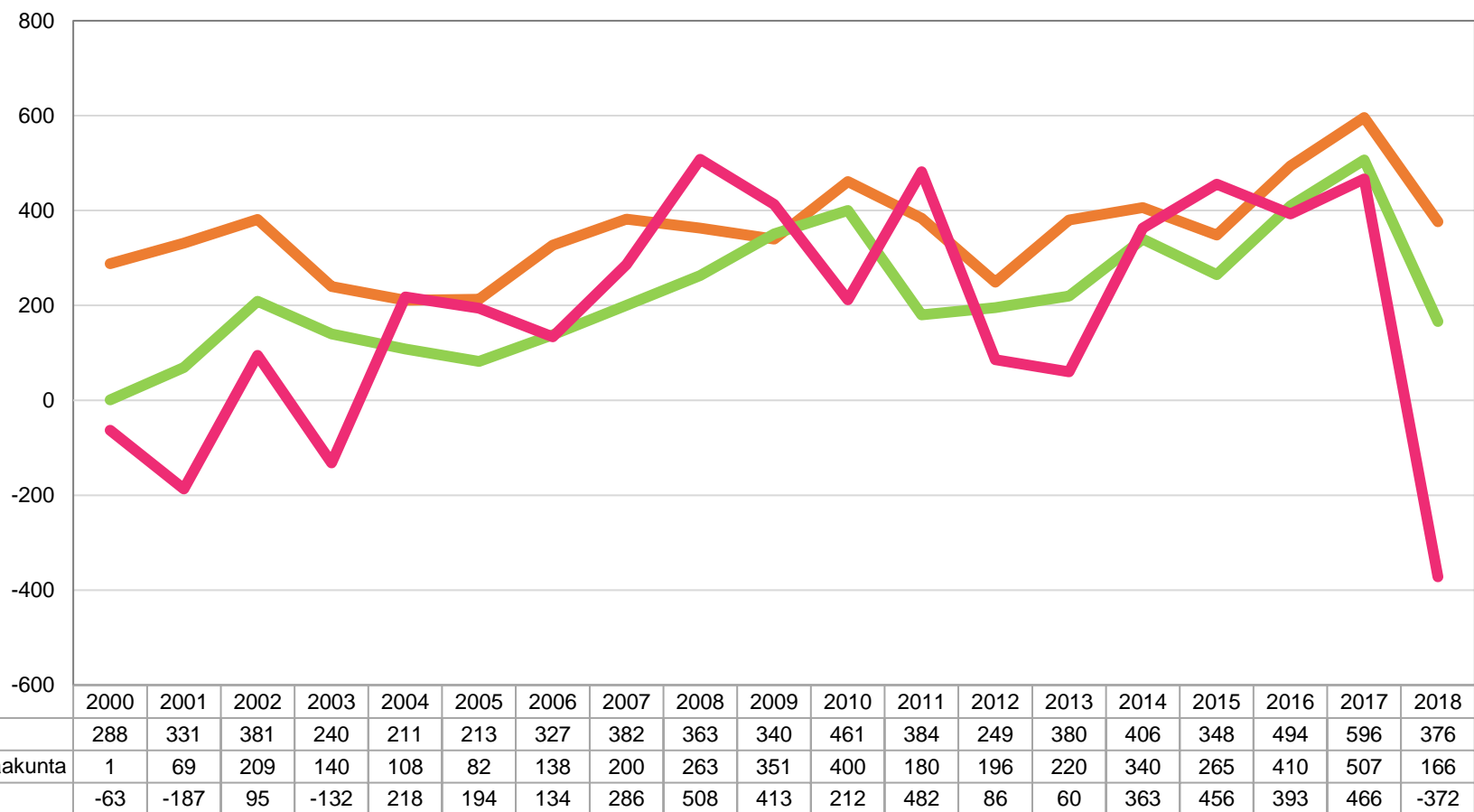
Lähde: ETELÄ-SAVON MAAKUNTALIITTO / Tilastokeskus, Staffin/Tulot ja kulutus/Veronalaiset tulot

Pääomatulot keskimäärin kunnittain Etelä-Savossa 2017 - 2018, €/tulonsaaja



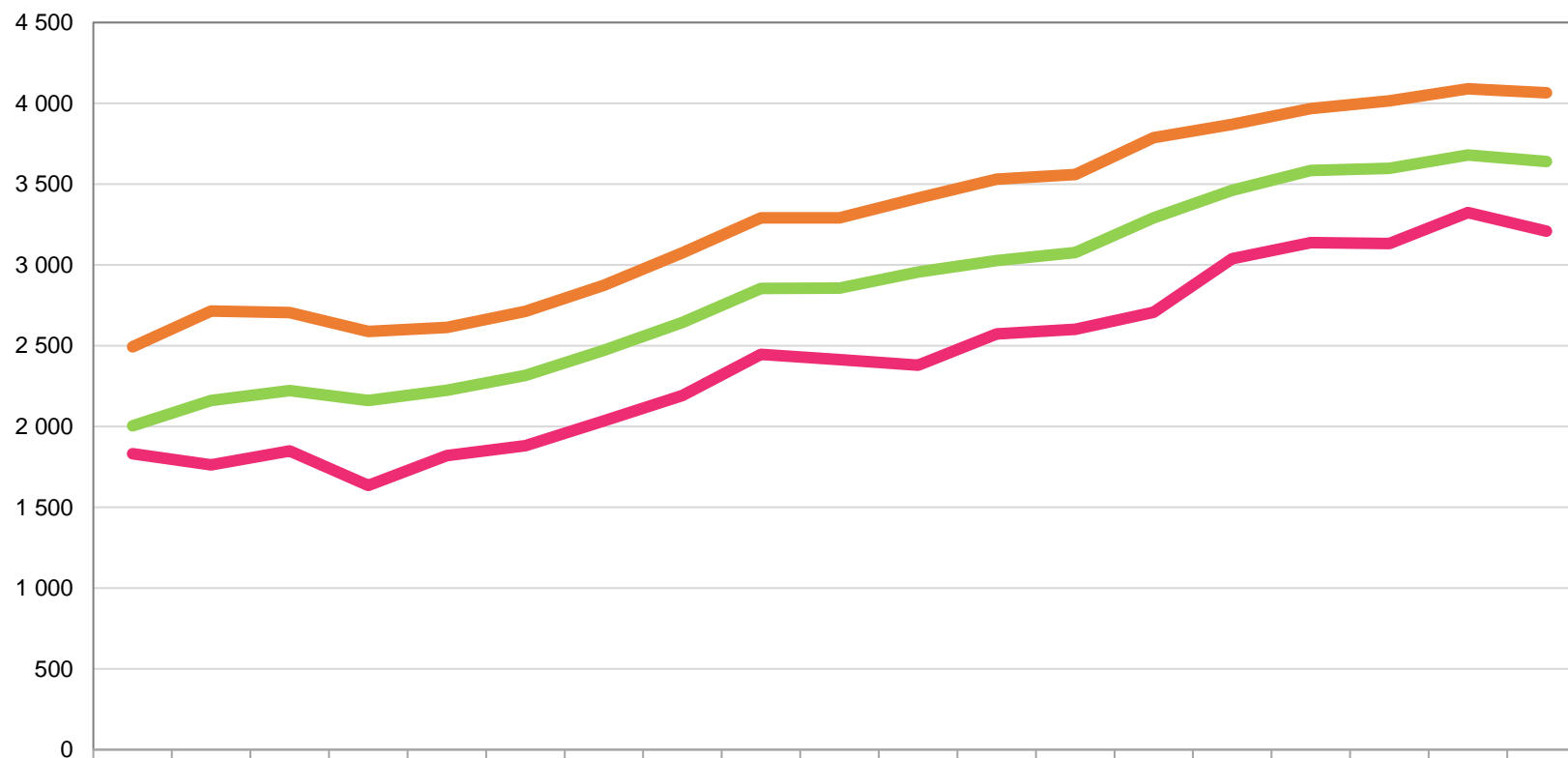
Lähde: ETELÄ-SAVON MAAKUNTALIITTO / Tilastokeskus, Staffin/Tulot ja kulutus/Veronalaiset tulot

Vuosikate 2000 - 2018, €/asukas



Lähde: ETELÄ-SAVON MAAKUNTALIITTO / Tilastokeskus (THL, Tilasto- ja indikaattoripankki Sotkanet sekä Kuntaliitto, www.kunnat.net)

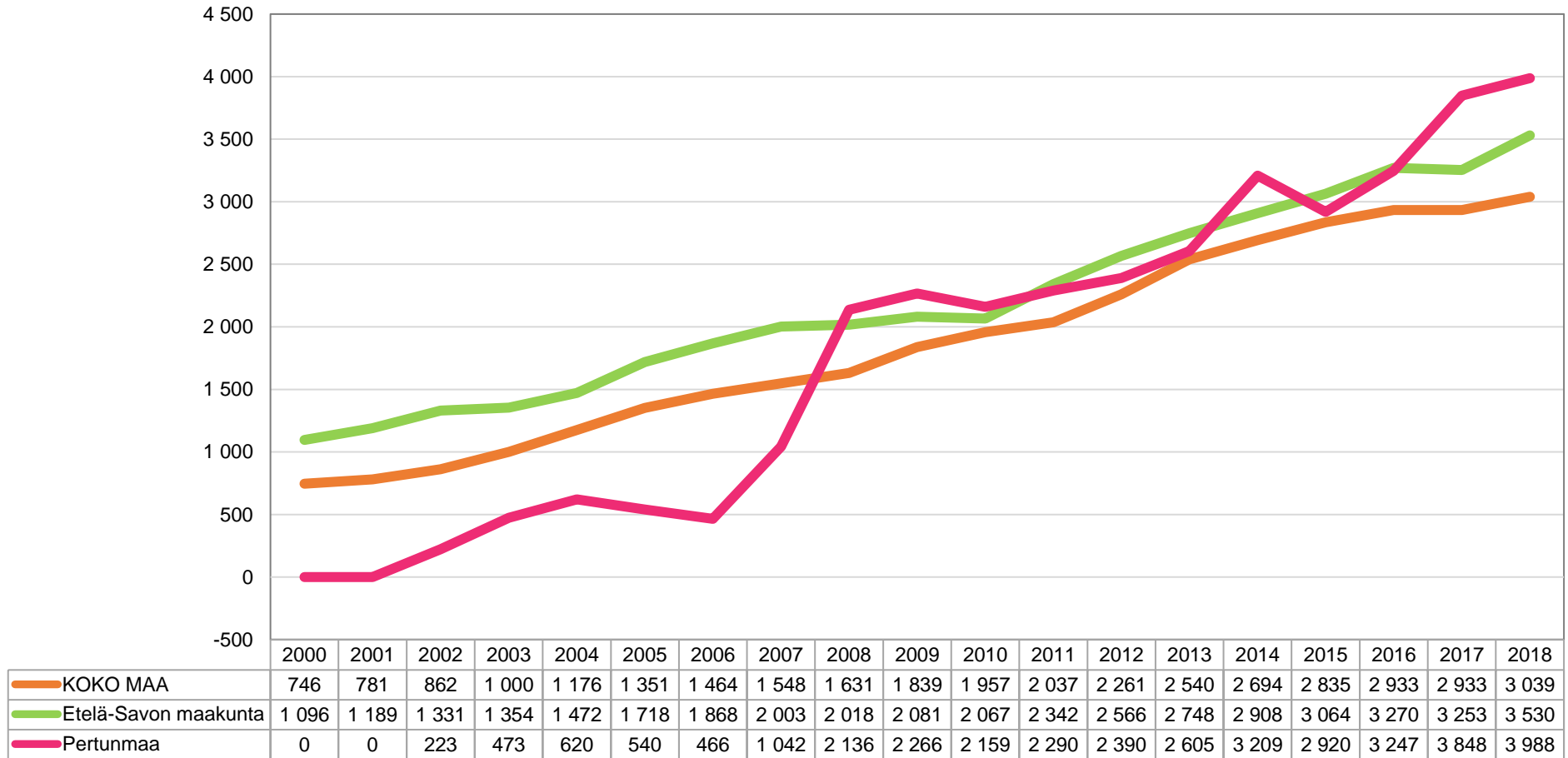
Kuntien verotulot 2000 - 2018, €/asukas



	2000	2001	2002	2003	2004	2005	2006	2007	2008	2009	2010	2011	2012	2013	2014	2015	2016	2017	2018
KOKO MAA	2 493	2 715	2 704	2 587	2 613	2 712	2 874	3 074	3 291	3 291	3 414	3 530	3 560	3 787	3 870	3 967	4 016	4 090	4 065
Etelä-Savon maakunta	2 004	2 160	2 222	2 161	2 223	2 315	2 471	2 643	2 854	2 857	2 955	3 027	3 077	3 291	3 461	3 584	3 597	3 680	3 640
Pertunmaa	1 832	1 763	1 848	1 635	1 820	1 881	2 034	2 192	2 447	2 414	2 379	2 573	2 602	2 706	3 039	3 138	3 133	3 324	3 208

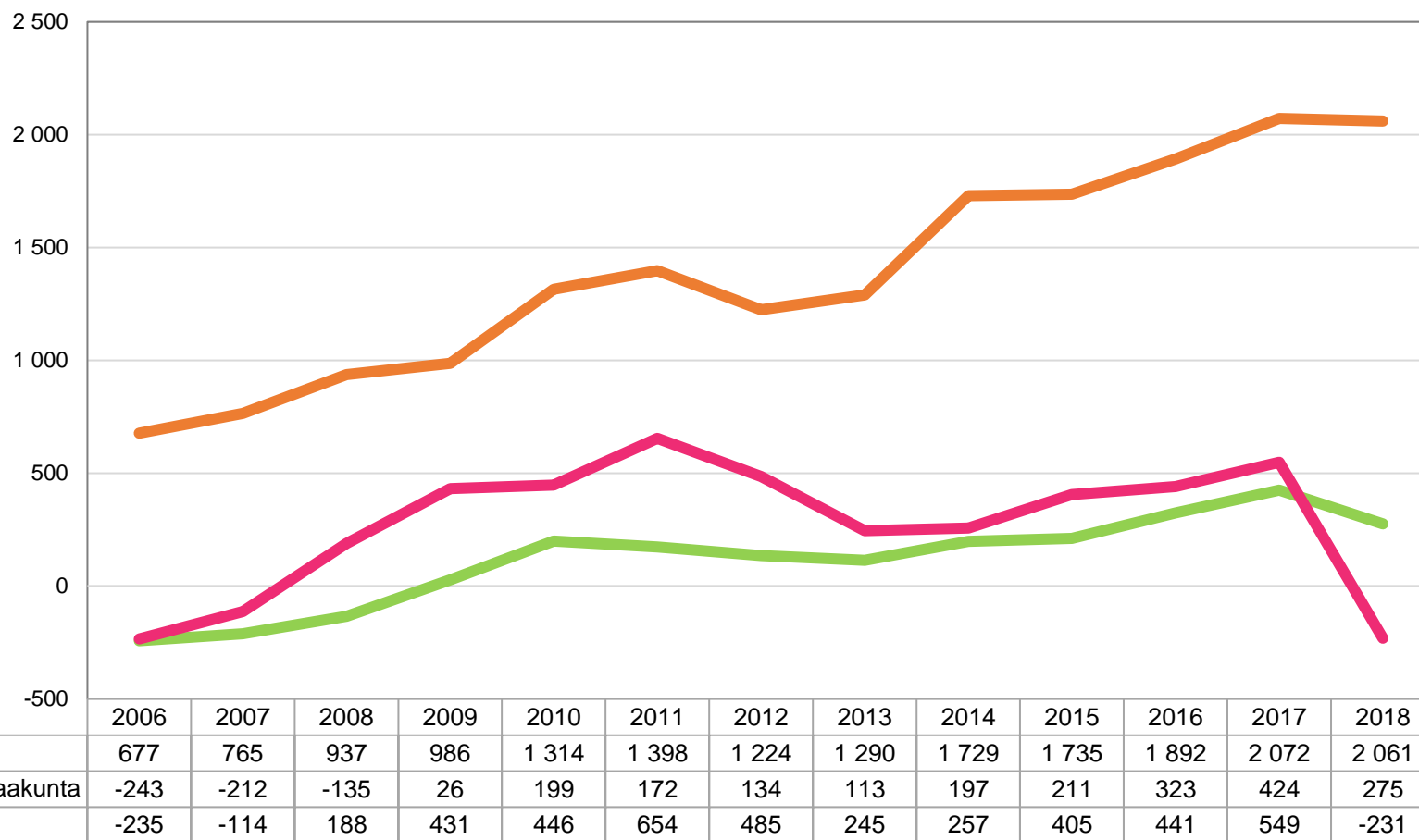
Lähde: ETELÄ-SAVON MAAKUNTALIITTO / Tilastokeskus (THL, Tilasto- ja indikaattoripankki Sotkanet sekä Kuntaliitto, www.kunnat.net)

Kuntien lainakanta 2000 - 2018, €/asukas



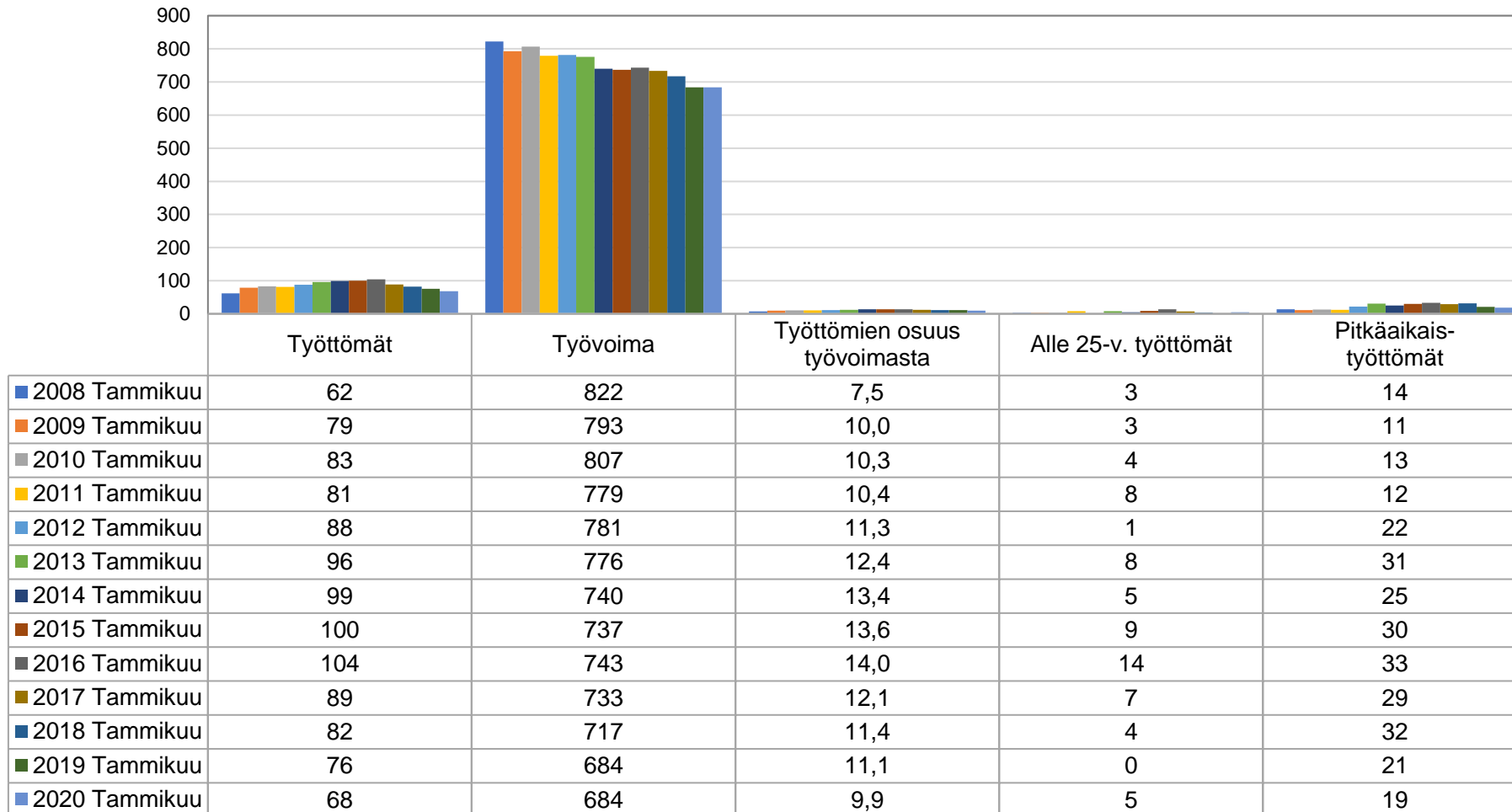
Lähde: ETELÄ-SAVON MAAKUNTALIITTO / Tilastokeskus (THL, Tilasto- ja indikaattoripankki Sotkanet sekä Kuntaliitto, www.kunnat.net)

Kuntien kertynyt yli-/alijäämä 2006 - 2018, €/asukas



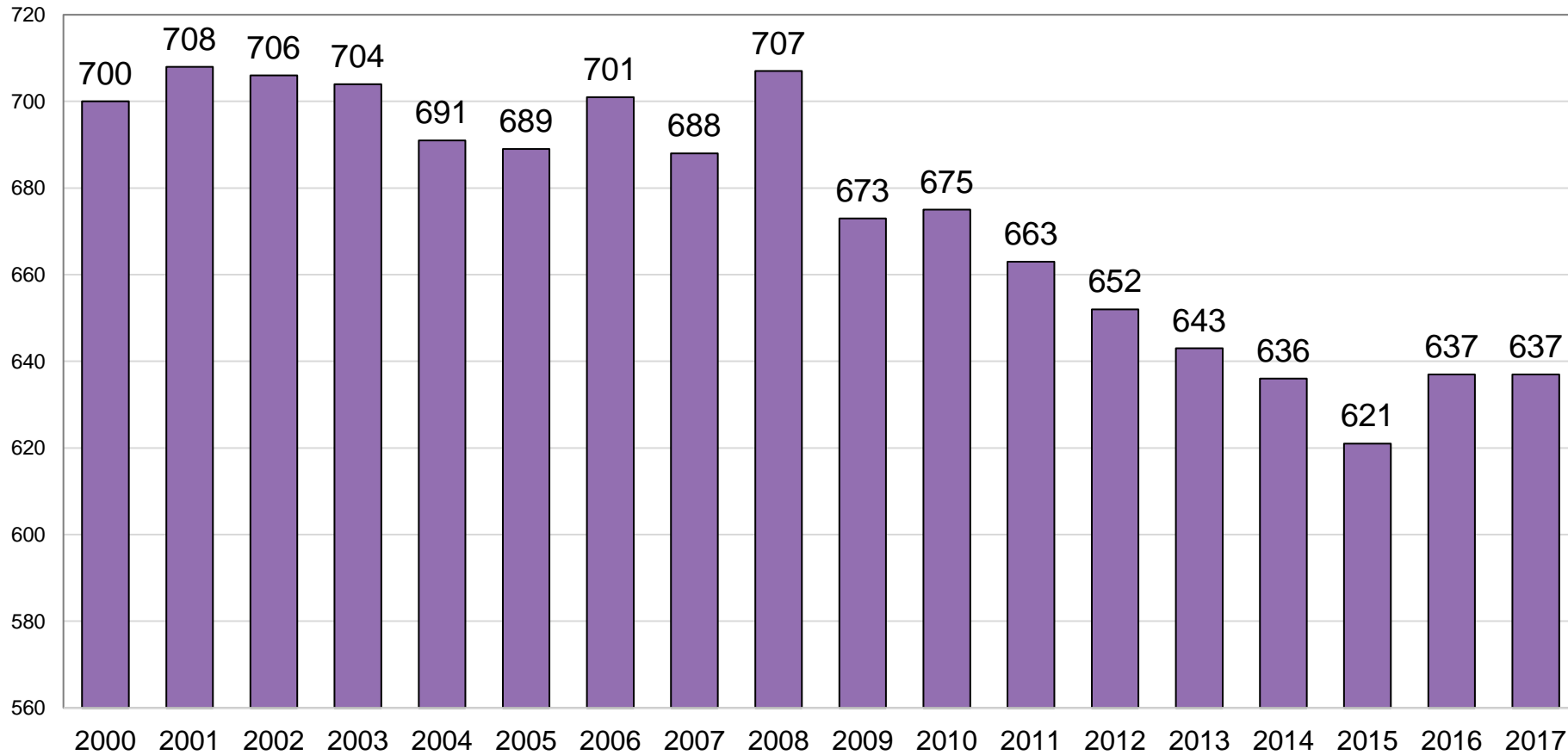
Lähde: ETELÄ-SAVON MAAKUNTALIITTO / Tilastokeskus (THL, Tilasto- ja indikaattoripankki Sotkanet sekä Kuntaliitto, www.kunnat.net)

TEM / Työttömyystietoja Pertunmaalla 01/2008 - 01/2020



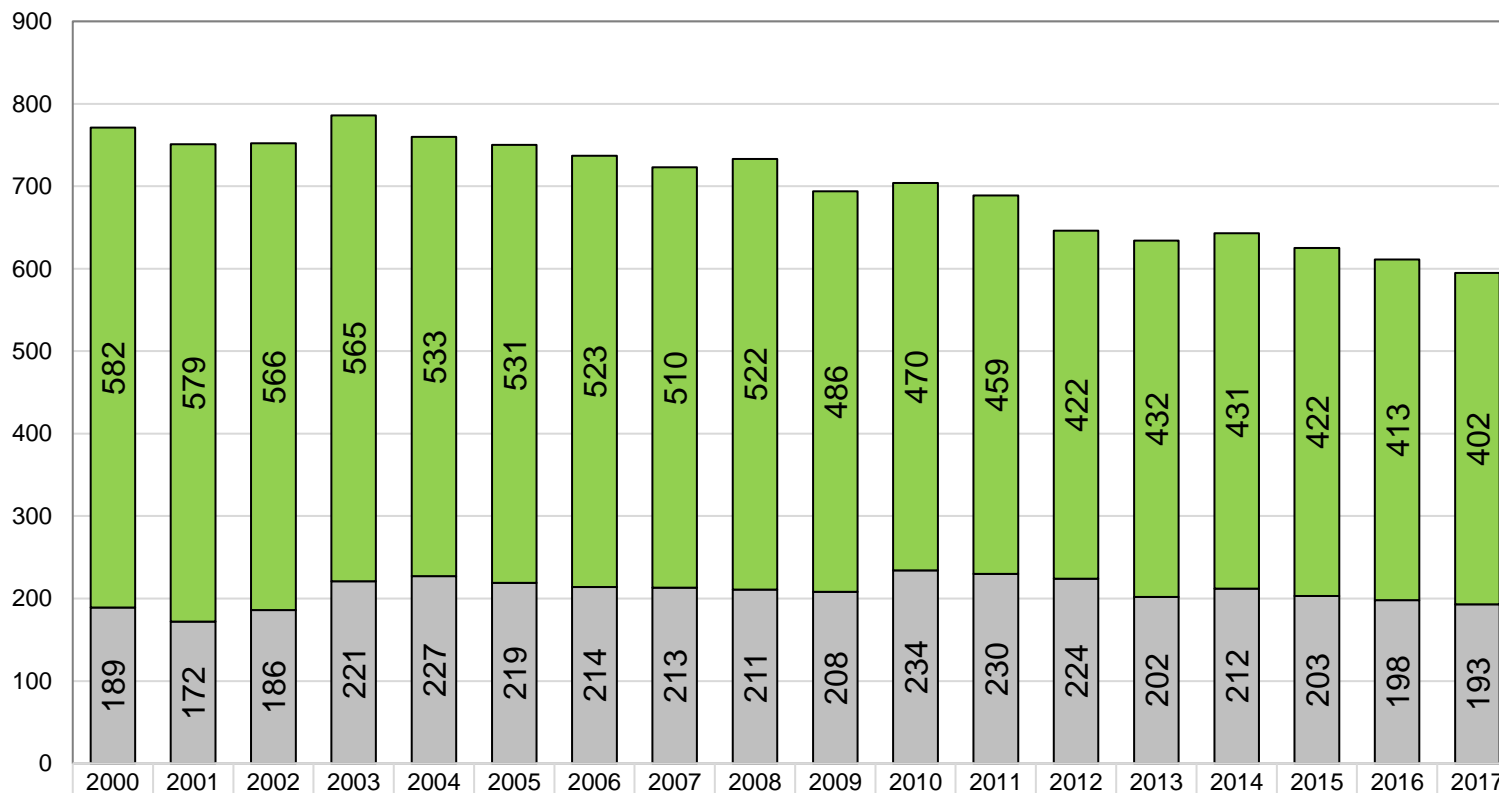
Lähde: ETELÄ-SAVON MAAKUNTALIITTO / Tilastokeskus, Staffin / Työ- ja elinkeinoministeriö, Työnvälitystilasto

Alueella työssäkäyvät (työpaikat) Pertunmaalla 2000 - 2017



Lähde: ETELÄ-SAVON MAAKUNTALIITTO / Tilastokeskus, Staffin > Väestö/Työssäkäynti / Alueella työssäkäyvät (työpaikat)

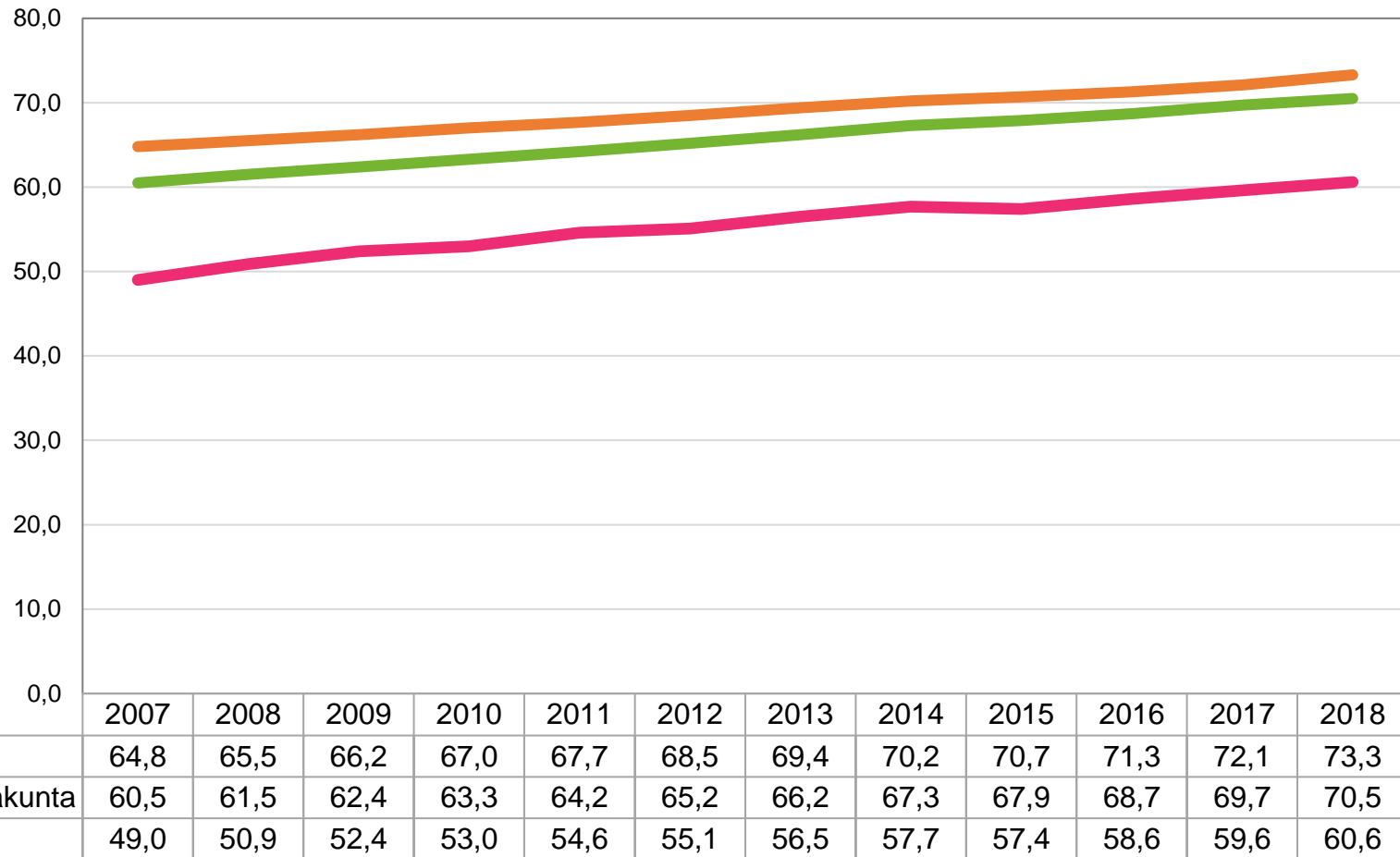
Työlliset Pertunmaalla työpaikan sijainnin mukaan 2000 - 2017



Asuinkunnassaan työssäkäyvät	582	579	566	565	533	531	523	510	522	486	470	459	422	432	431	422	413	402
Pendelöivät	189	172	186	221	227	219	214	213	211	208	234	230	224	202	212	203	198	193
Työlliset yhteensä	771	751	752	786	760	750	737	723	733	694	704	689	646	634	643	625	611	595

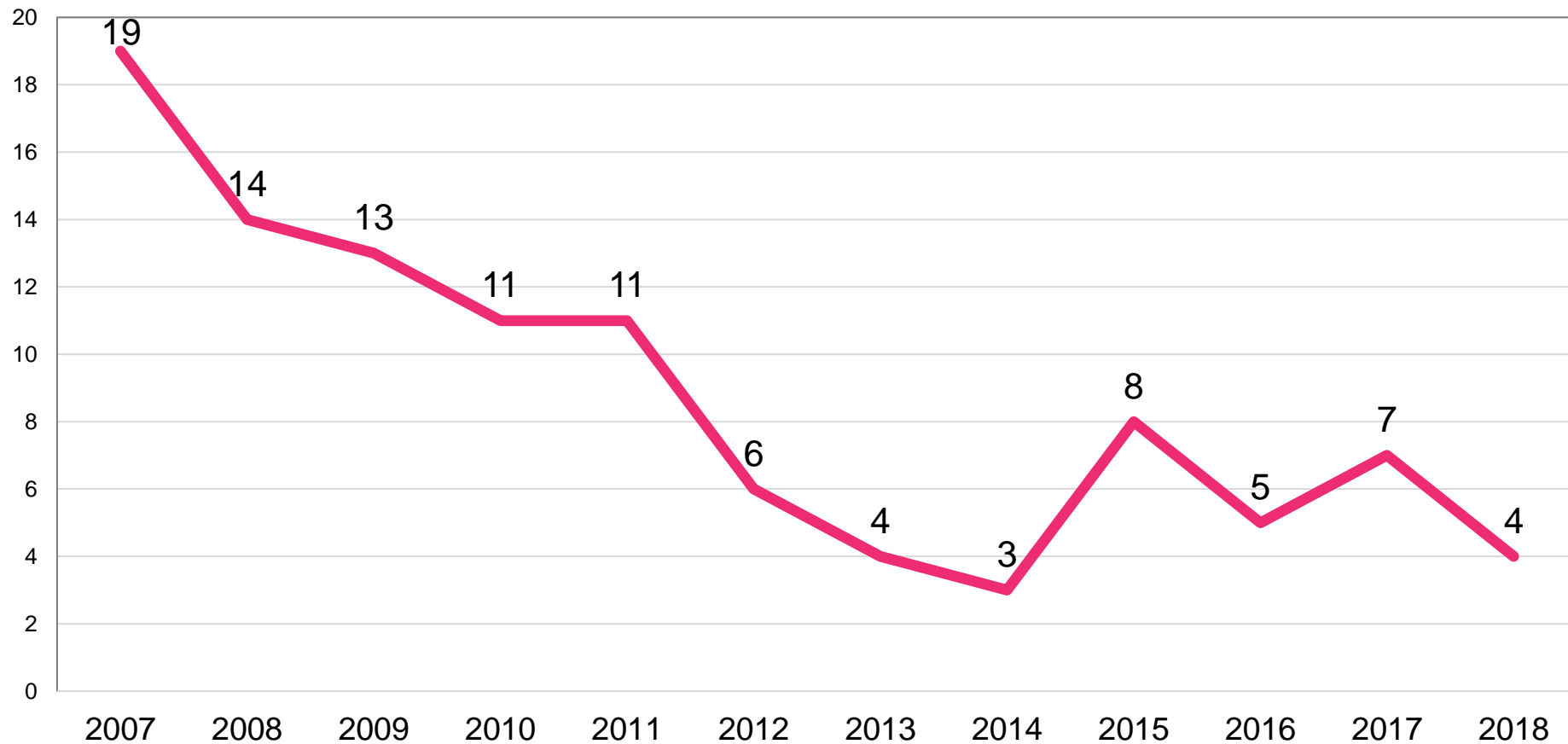
Lähde: ETELÄ-SAVON MAAKUNTALIITTO /Tilastokeskus - Työssäkäyntitilasto

Tutkinnon suorittaneet yli 15 vuotiaat 2007 - 2018, %



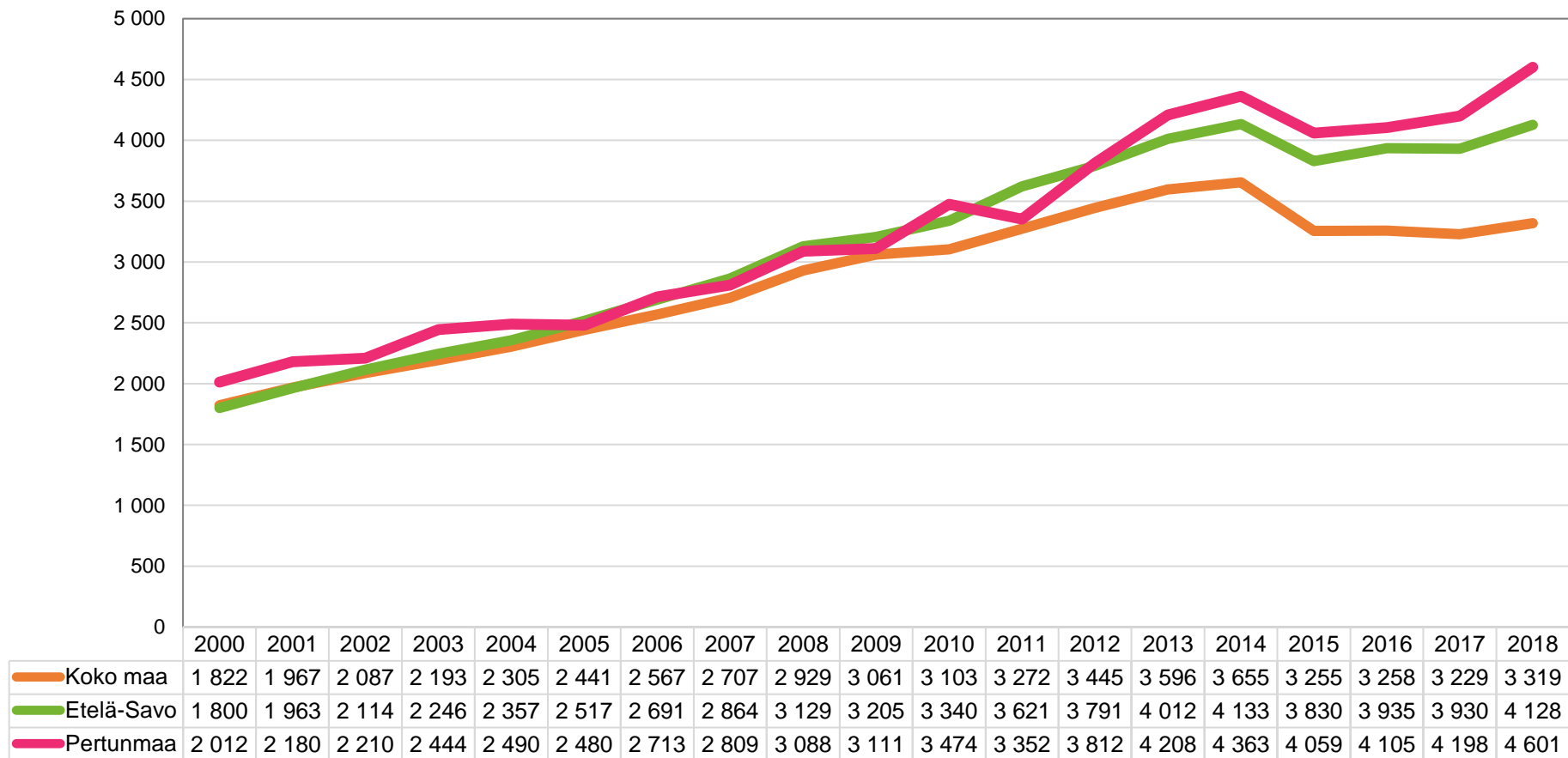
Lähde: ETELÄ-SAVON MAAKUNTALIITTO / Tilastokeskus, Staffin > Koulutus/Väestön koulutusrakenne

Peruskoulun jälkeistä tutkintoa vaille olevat 25-29-vuotiaat Pertunmaalla 2007 - 2018, lukumäärä



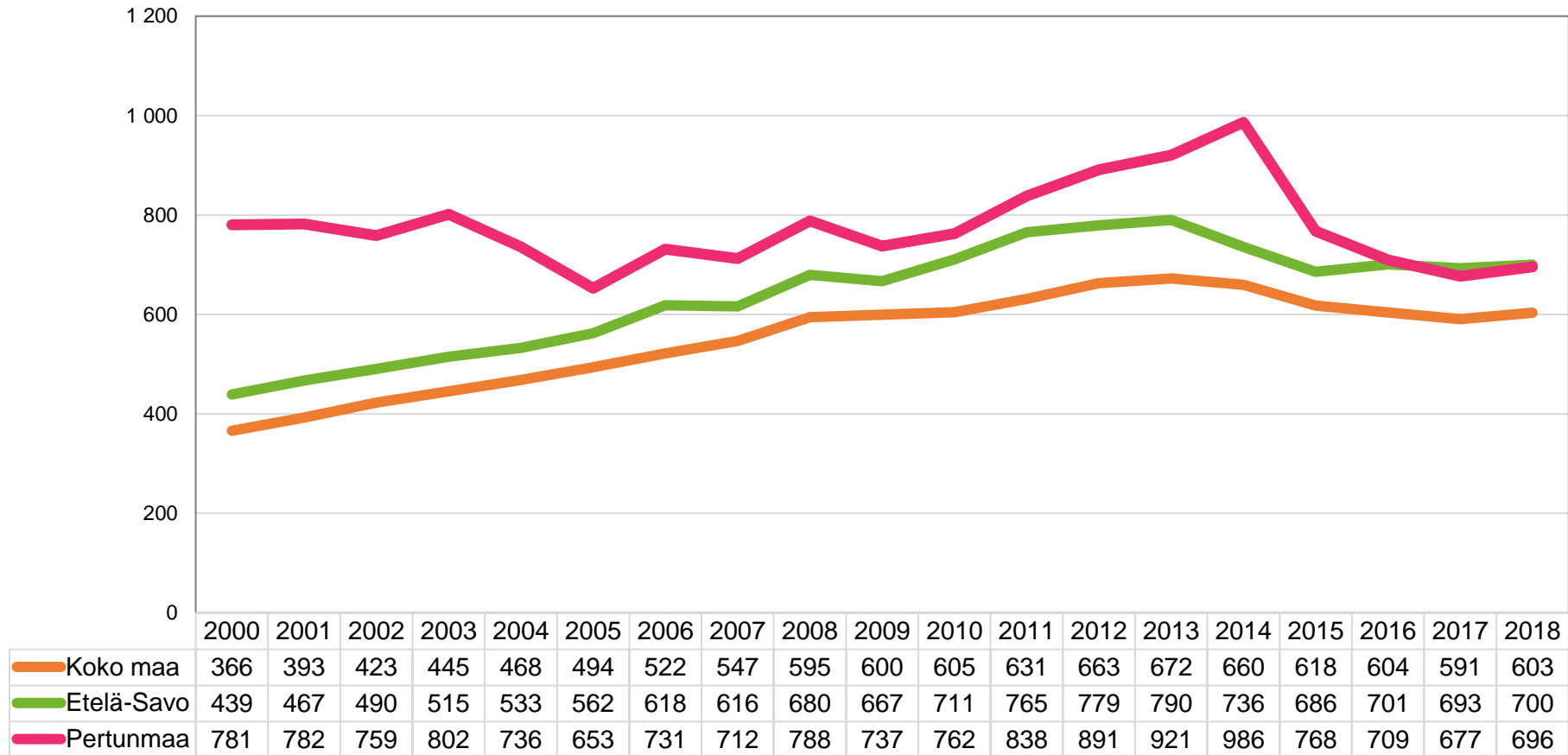
Lähde: ETELÄ-SAVON MAAKUNTALIITTO / Tilastokeskus, Staffin > Koulutus/Väestön koulutusrakenne

Sosiaali- ja terveystoimen nettokustannukset 2000 - 2018, euroa / asukas



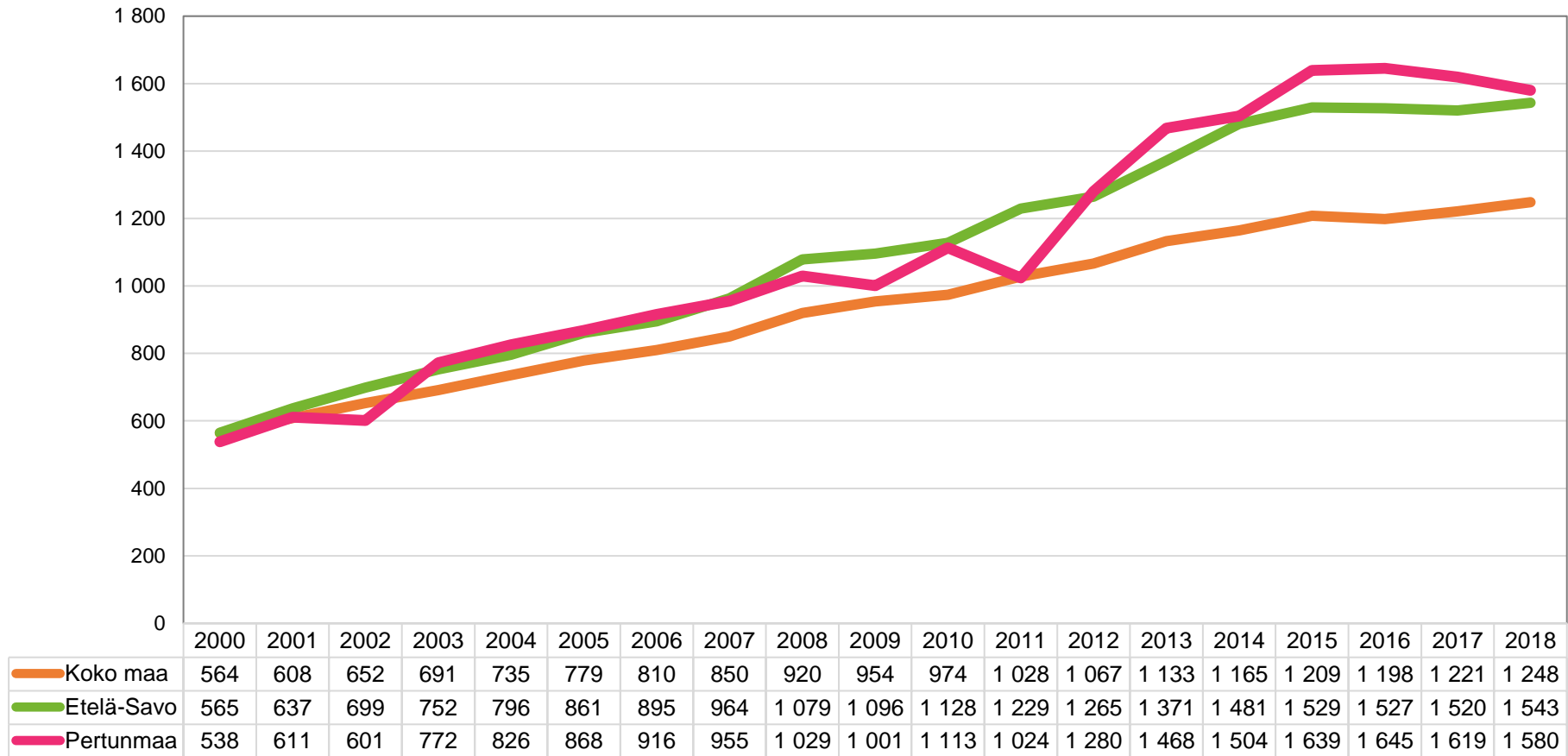
Lähde: ETELÄ-SAVON MAAKUNTALIITTO / THL, Tilasto- ja indikaattoripankki SOTKAnet, id:1073

Perusterveydenhuollon (mukaanlukien hammashuolto) nettokustannukset 2000 - 2018, euroa / asukas



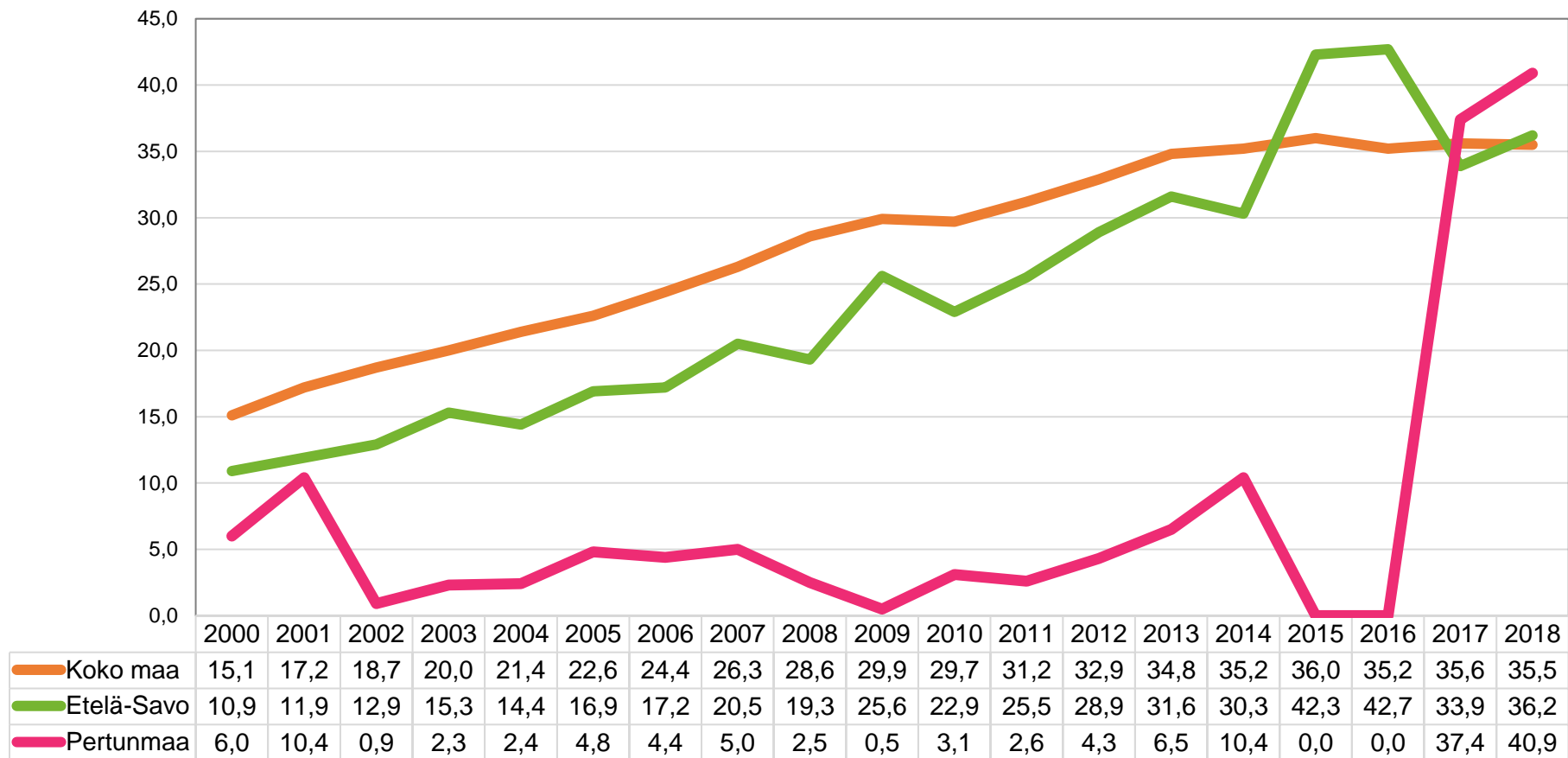
Lähde: ETELÄ-SAVON MAAKUNTALIITTO / THL, Tilasto- ja indikaattoripankki SOTKA.net, id:1072

Erikoissairaanhoidon nettokustannukset 2000 - 2018, euroa / asukas



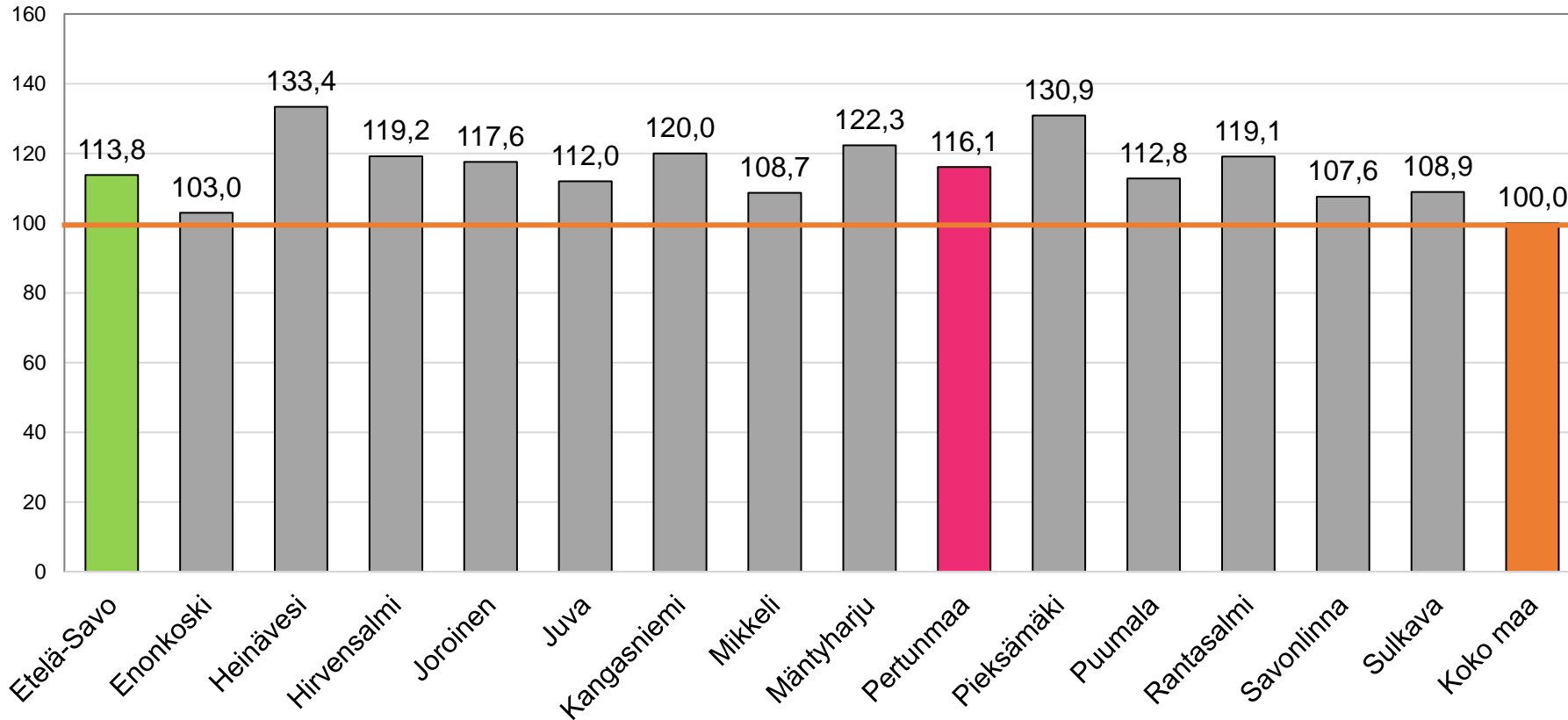
Lähde: ETELÄ-SAVON MAAKUNTALIITTO / THL, Tilasto- ja indikaattoripankki SOTKANet, id:1071

Päihdehuollon nettokustannukset 2000 - 2018, euroa / asukas



Lähde: ETELÄ-SAVON MAAKUNTALIITTO / THL, Tilasto- ja indikaattoripankki SOTKANet, id:1273

Kelan sairastavuusindeksi 2018, ikävakioitu

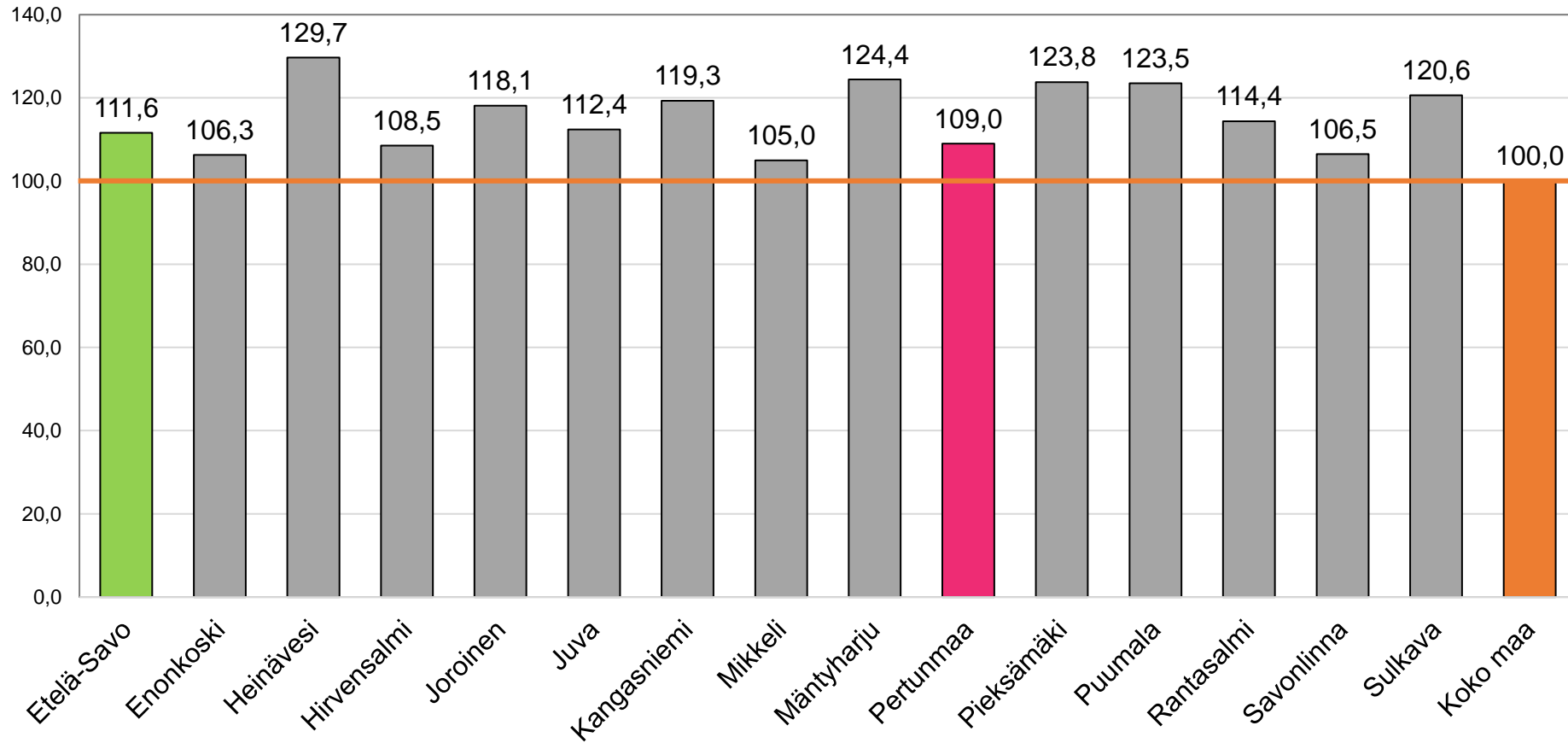


Lähde: ETELÄ-SAVON MAAKUNTALIITTO / THL, Tilasto- ja indikaattoripankki SOTKANet, id:184

Jokaiselle Suomen kunnalle on laskettu Kelan rekisteritietojen avulla indeksiluku, joka kertoo, miten tervettä tai sairasta väestö on suhteessa koko maan keskiarvoon (= 100). Kuntien välisistä eroista voidaan poistaa väestön ikä- ja sukupuolirakenteesta johtuvat erot vakioimalla indeksiluvut iän ja sukupuolen mukaan. Luvut perustuvat kolmeen rekisterimuuttajaan.

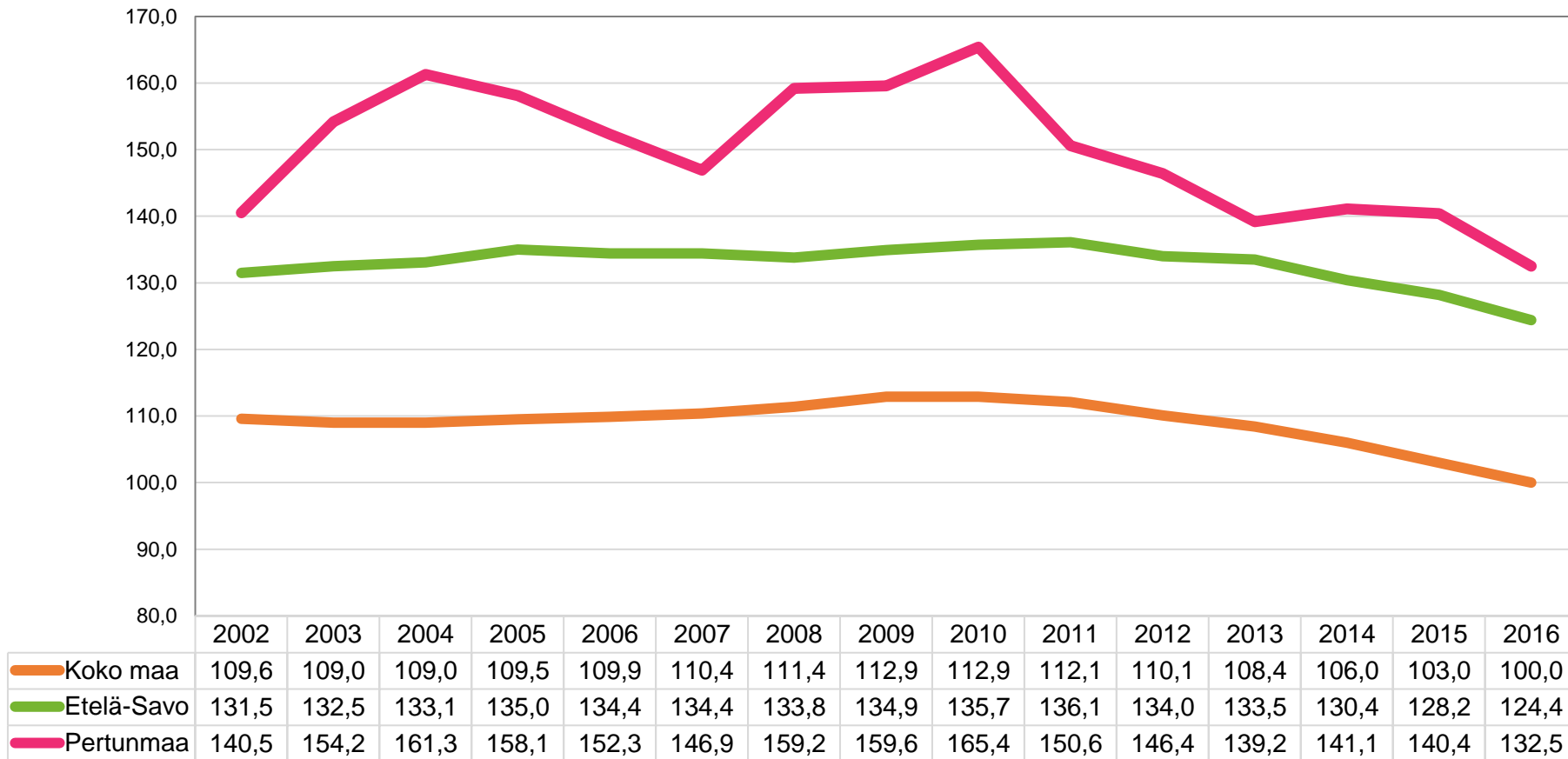
Terveyspuntarin indeksejä ei pidä tarkastella tavanomaisina aikasarjoina, koska vakiointi on tehty kunkin vuoden väestöllä, ei vakioväestöllä. Jos Terveyspuntarissa jossakin tietyssä kunnassa astman kansantauti-indeksi vuonna 2010 on 120 ja vuonna 2013 vain 115, voidaan sanoa, että kunta on lähestynyt koko maan keskiarvoa. Ei kuitenkaan voida sanoa, että astman erityiskorvausoikeuksien vallitsevuus kunnassa olisi vähentynyt, koska laskennassa otetaan aina huomioon koko maan luvut.

THL:n sairastavuusindeksi 2016, ikävakioitu



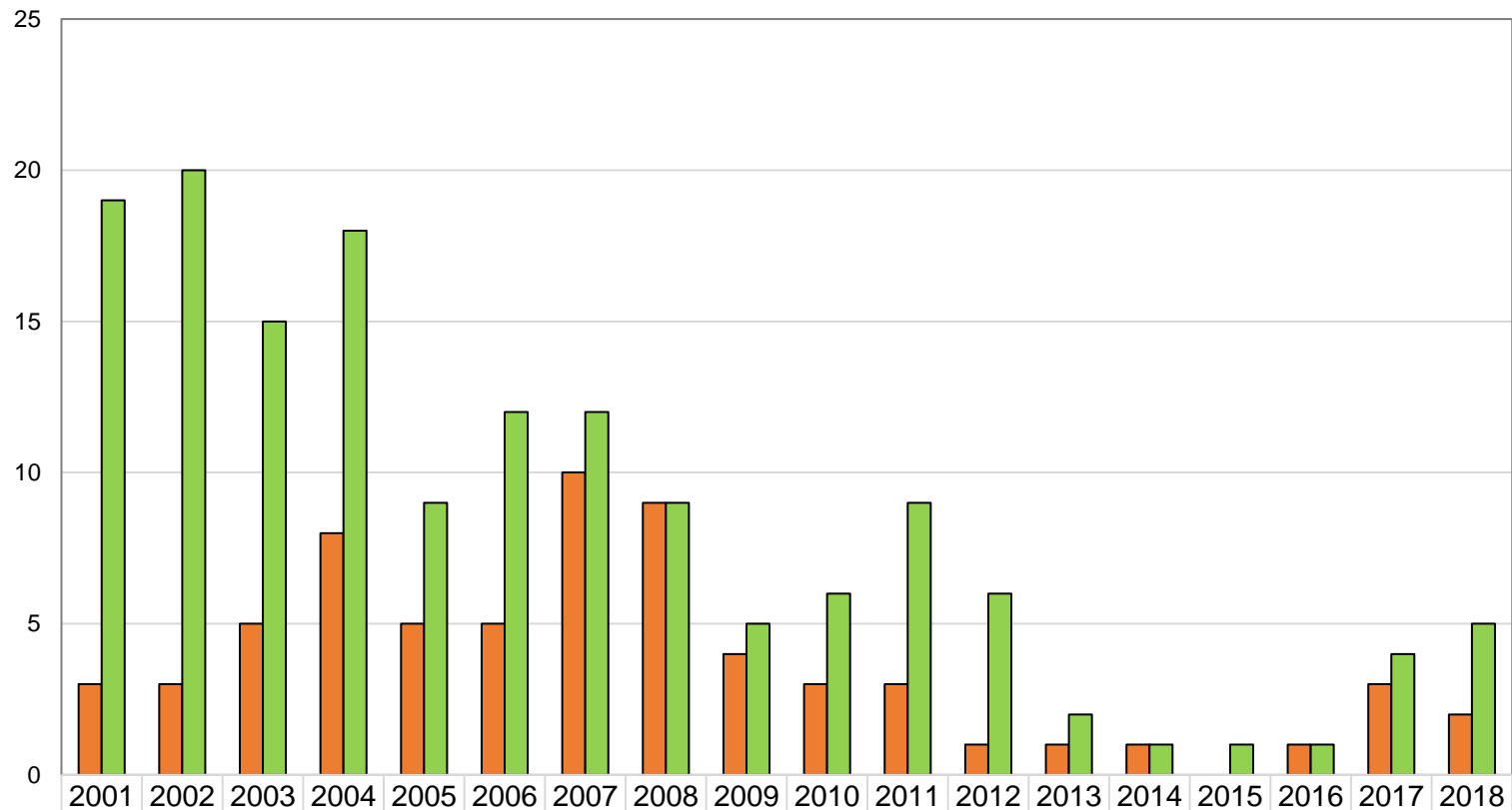
Lähde: ETELÄ-SAVON MAAKUNTALIITTO / THL, Tilasto- ja indikaattoripankki SOTKA.net, id:243

THL:n sairastavuusindeksi 2002 - 2016, ikävakioiden



Lähde: ETELÄ-SAVON MAAKUNTALIITTO / THL, Tilasto- ja indikaattoripankki SOTKAnet, id:244

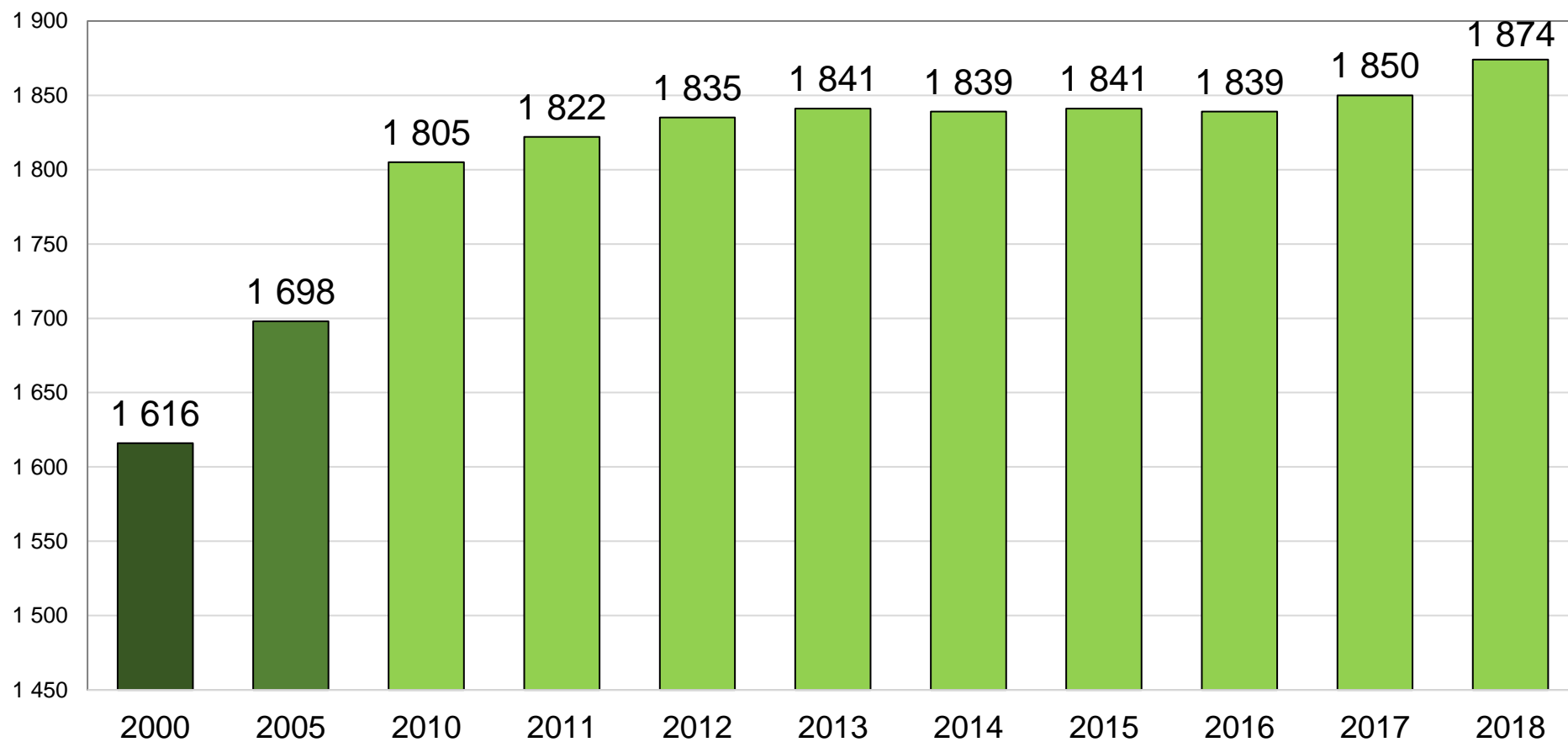
Rakennusluvut Pertunmaalla 2001 - 2018



■ Uusi asuinrakennus	3	3	5	8	5	5	10	9	4	3	3	1	1	1	1	1	3	2
■ Uusi vapaa-ajanrakennus	19	20	15	18	9	12	12	9	5	6	9	6	2	1	1	1	4	5

Lähde: ETELÄ-SAVON MAAKUNTALIITTO / Tilastokeskus

Vapaa-ajan asunnot Pertunmaalla 2000, 2005 ja 2010 - 2018



Lähde: ETELÄ-SAVON MAAKUNTALIITTO / Tilastokeskus, Staffin-tietokanta > Asuminen/Rakennukset ja kesämökit