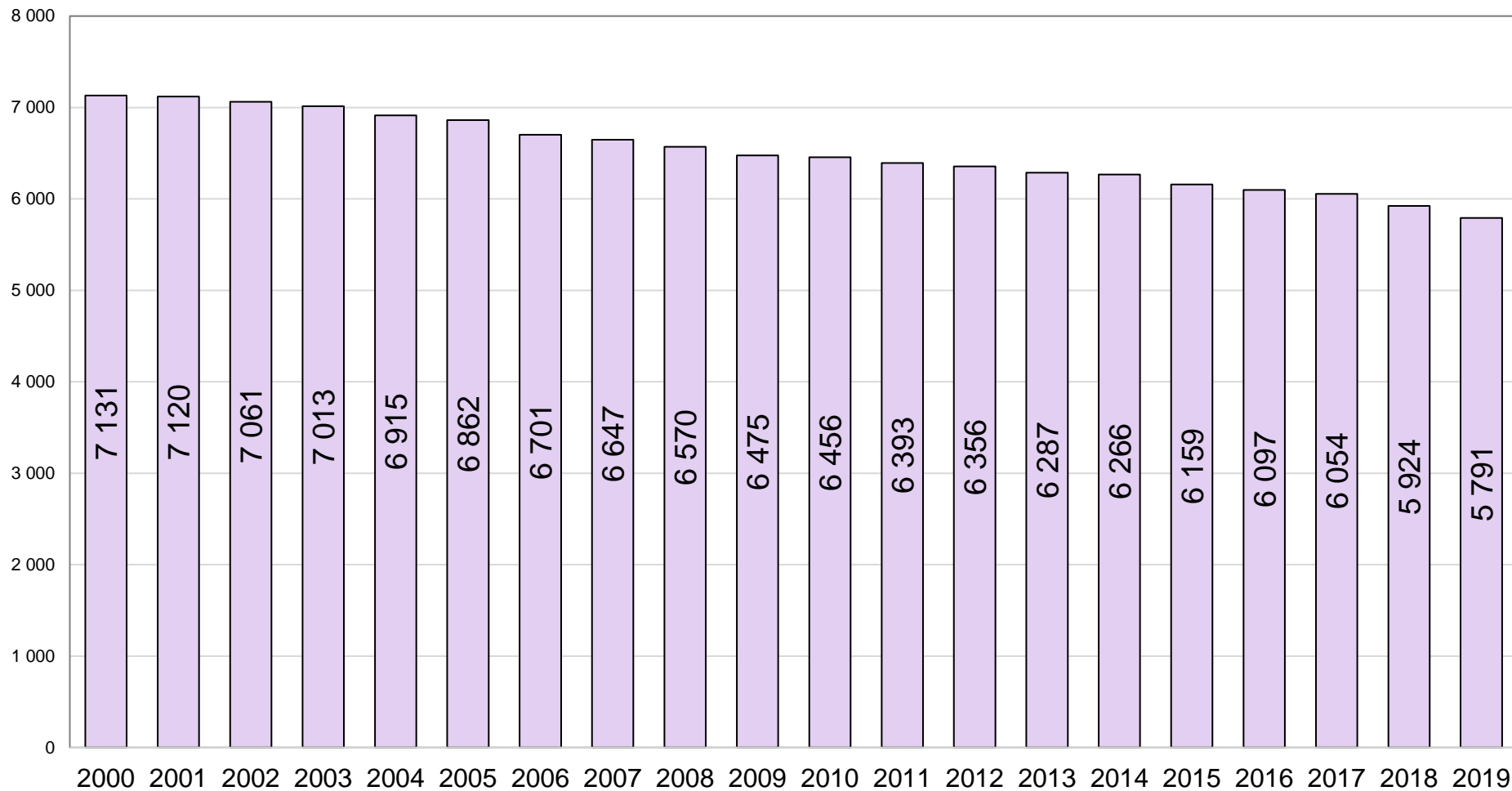
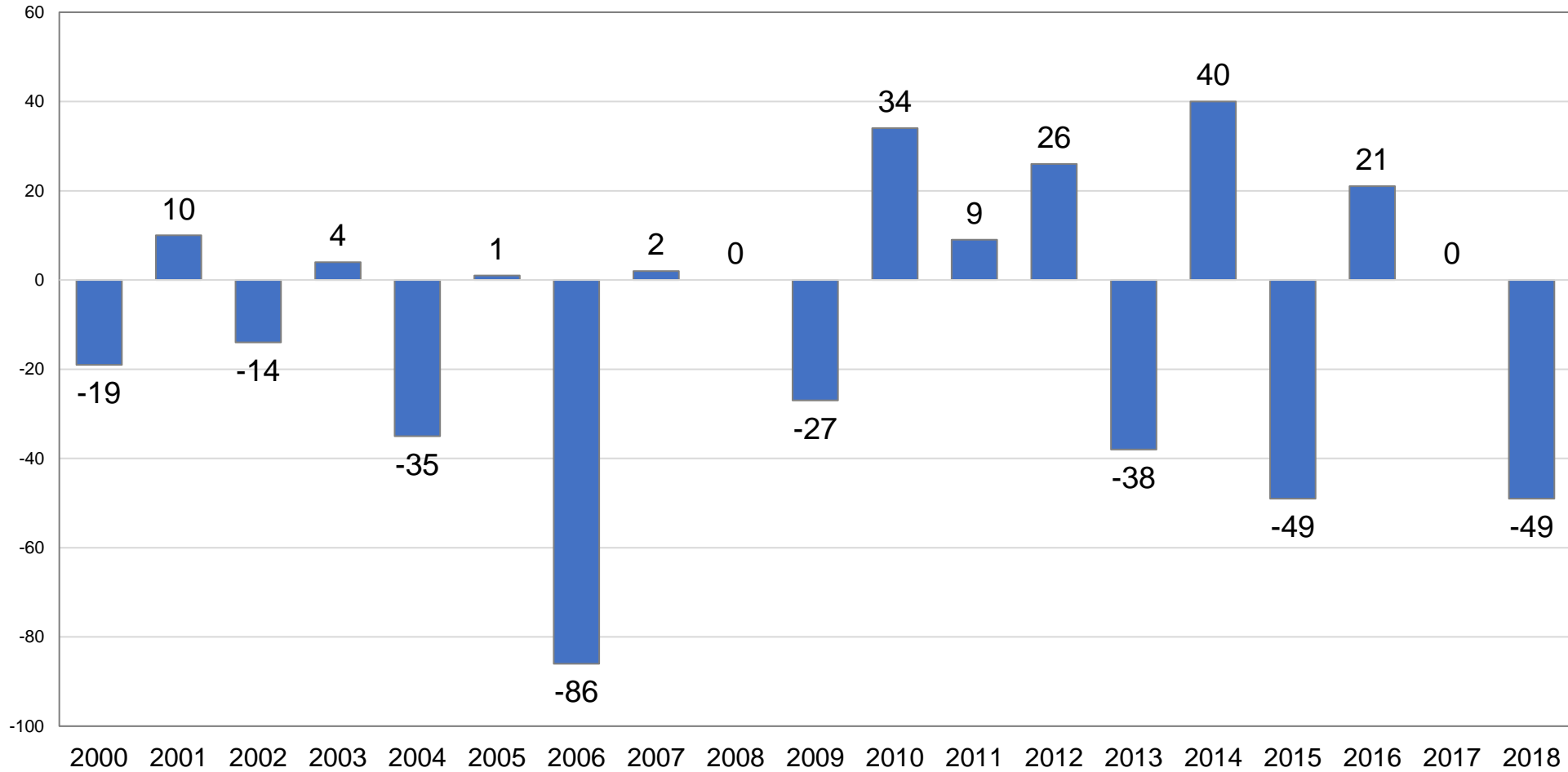


Mäntyharjun väkiluku 2000 - 2019



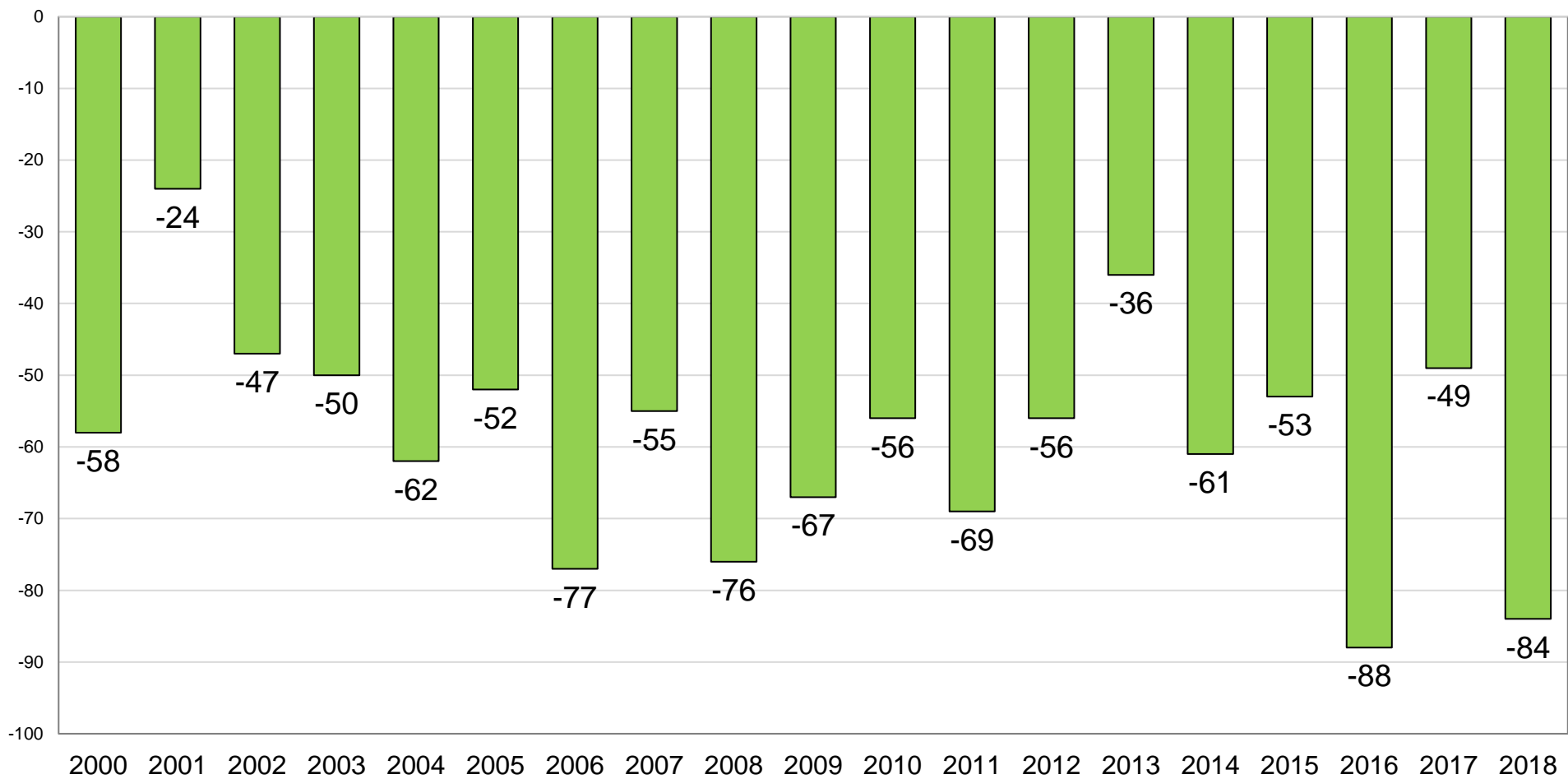
Lähde: ETELÄ-SAVON MAAKUNTALIITTO / Tilastokeskus, Statfin

Kokonaisnettomuutto Mäntyharjulla 2000 - 2018, henkilöä



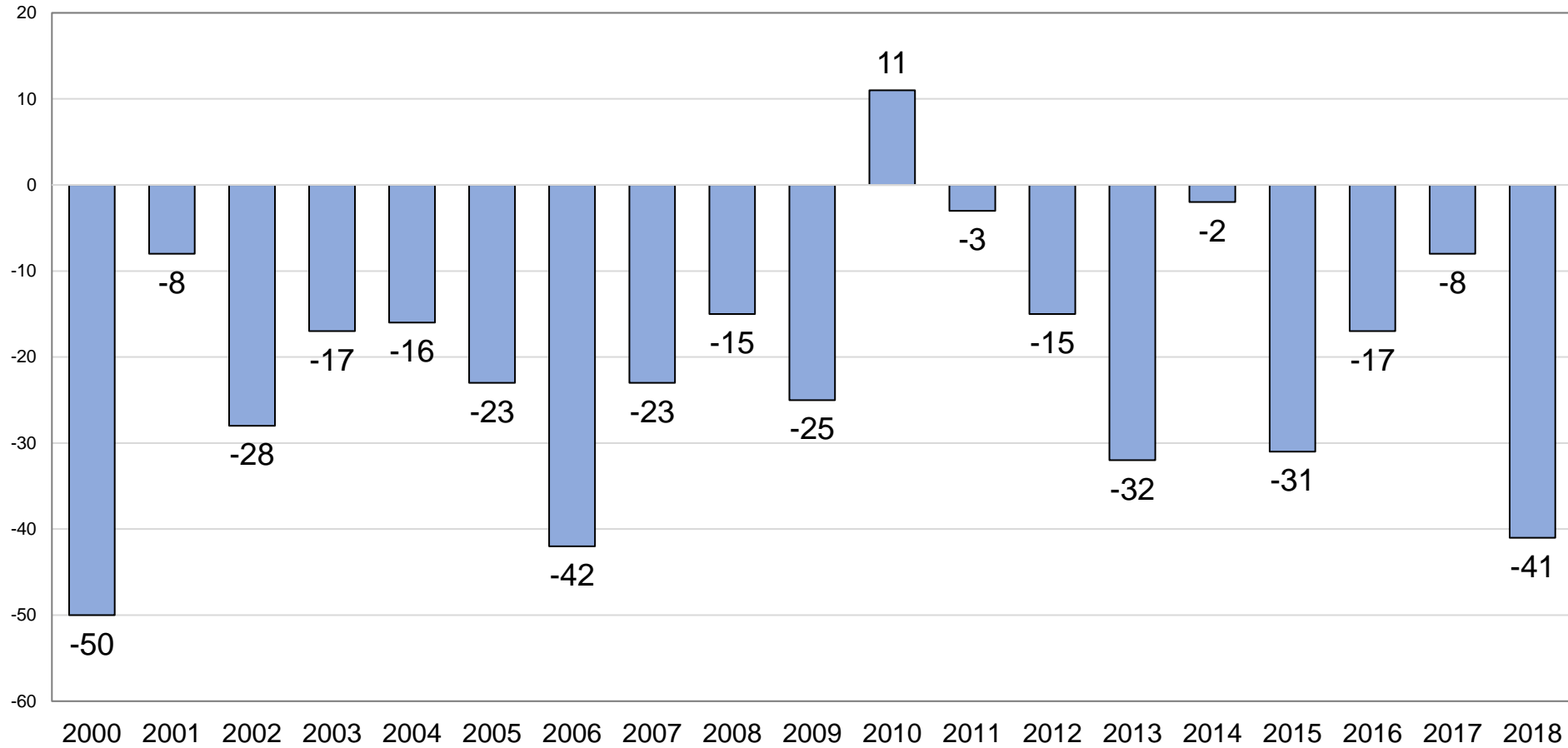
Lähde: ETELÄ-SAVON MAAKUNTALIITTO / Tilastokeskus, Staffin

Luonnollinen väestönmuutos Mäntyharjulla 2000 - 2018, henkilöä



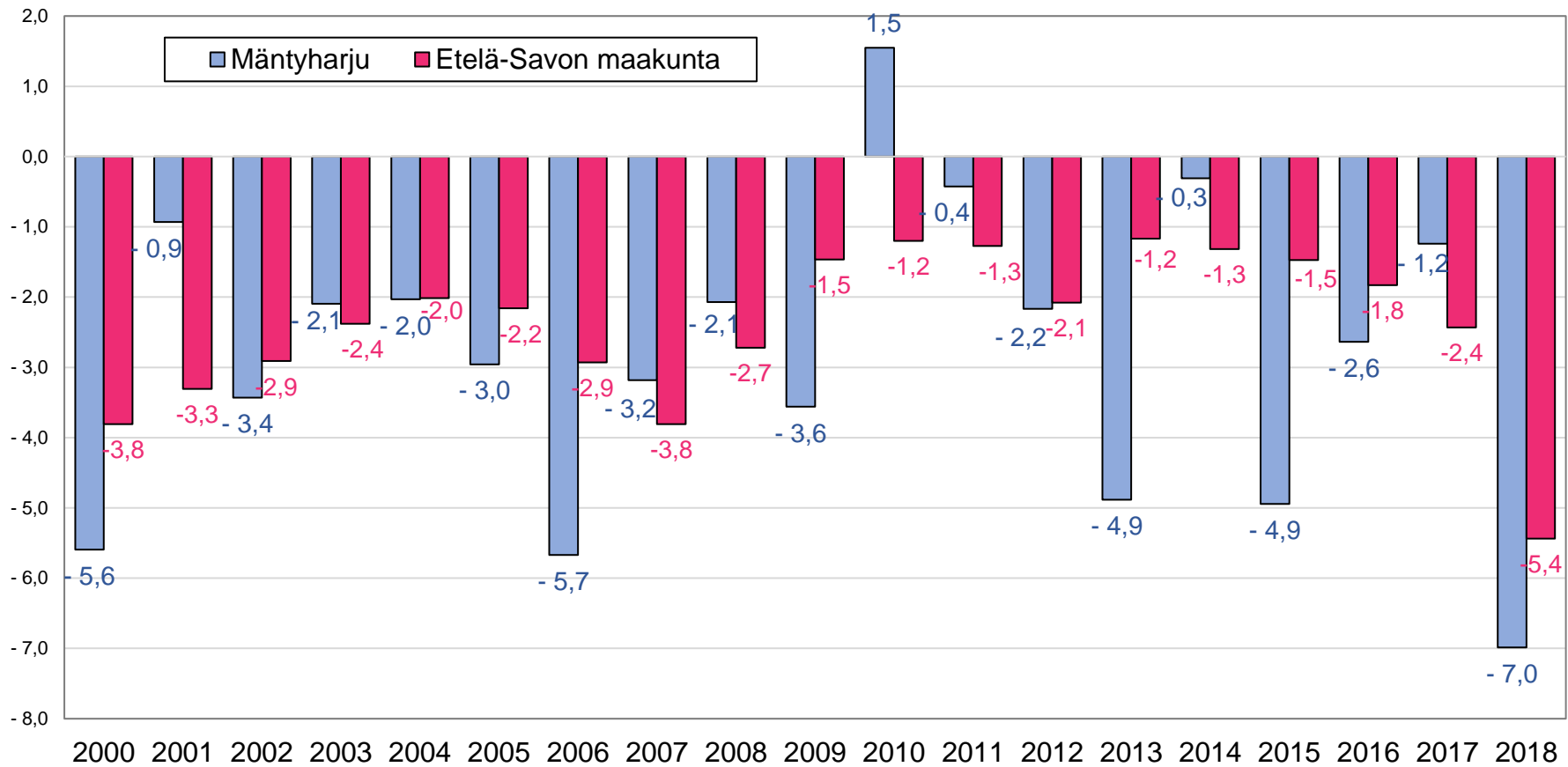
Lähde: ETELÄ-SAVON MAAKUNTALIITTO / Tilastokeskus, Staffin

Nuorten 20-34-v. kokonaisnettomuutto Mäntyharjulla 2000 - 2018, henkilöä



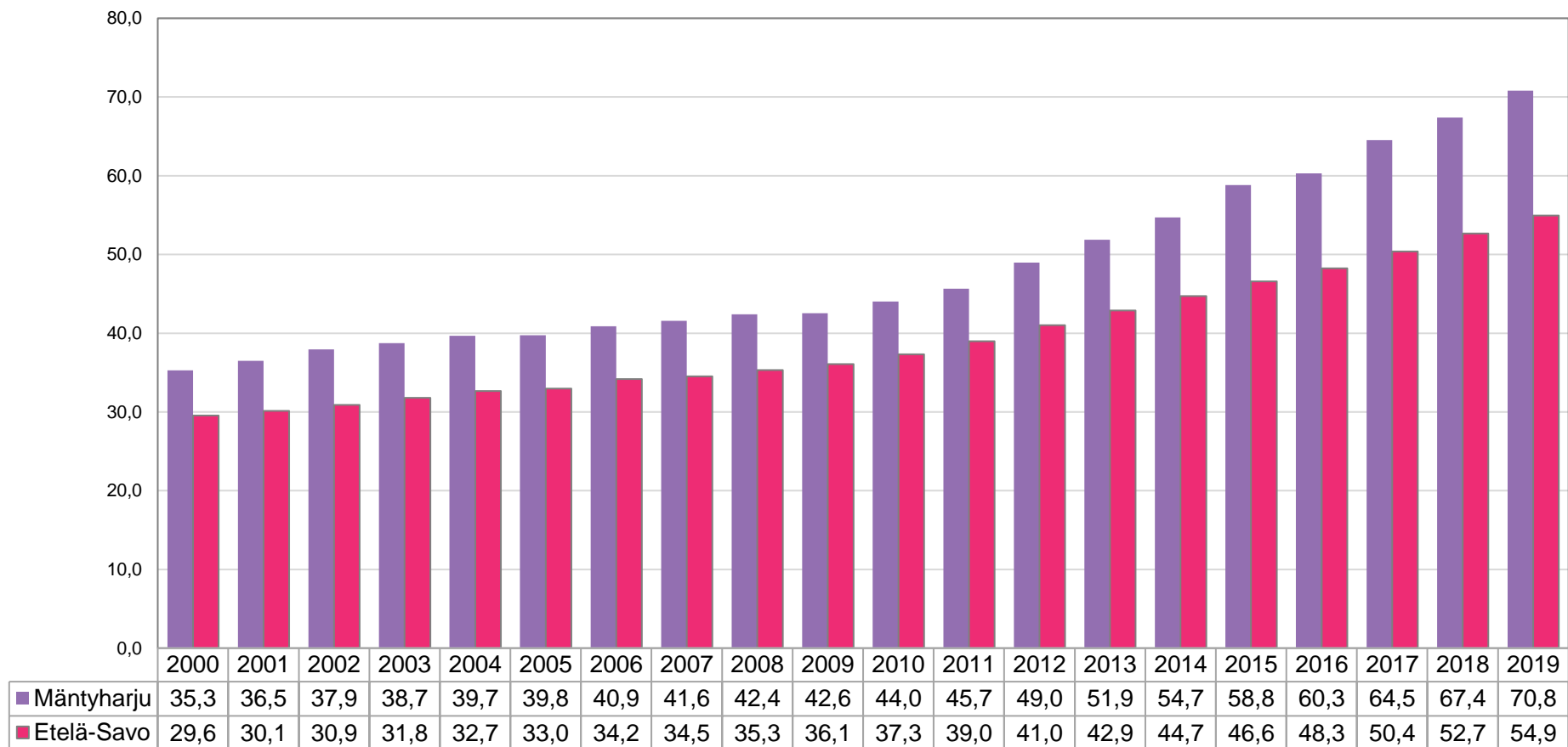
Lähde: ETELÄ-SAVON MAAKUNTALIITTO / Tilastokeskus, Staffin

Nuorten 20-34-v. kokonaisnettomuutto Mäntyharjulla 2000 - 2018, % ikäryhmästä



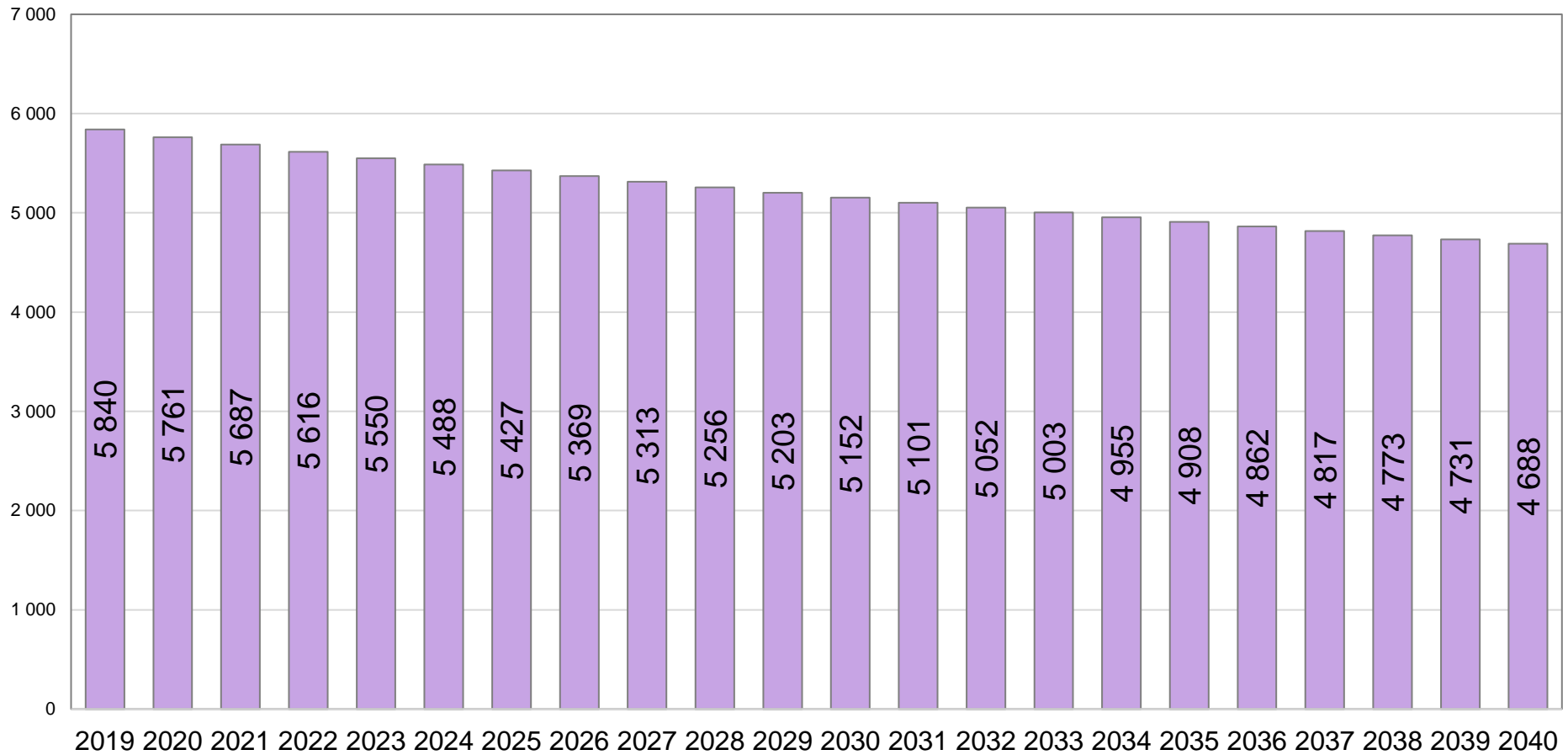
Lähde: ETELÄ-SAVON MAAKUNTALIITTO / Tilastokeskus, Staffin

Vanhushuoltosuhde (yli 65-v/15-64-v) Mäntyharjulla 2000 - 2019, %



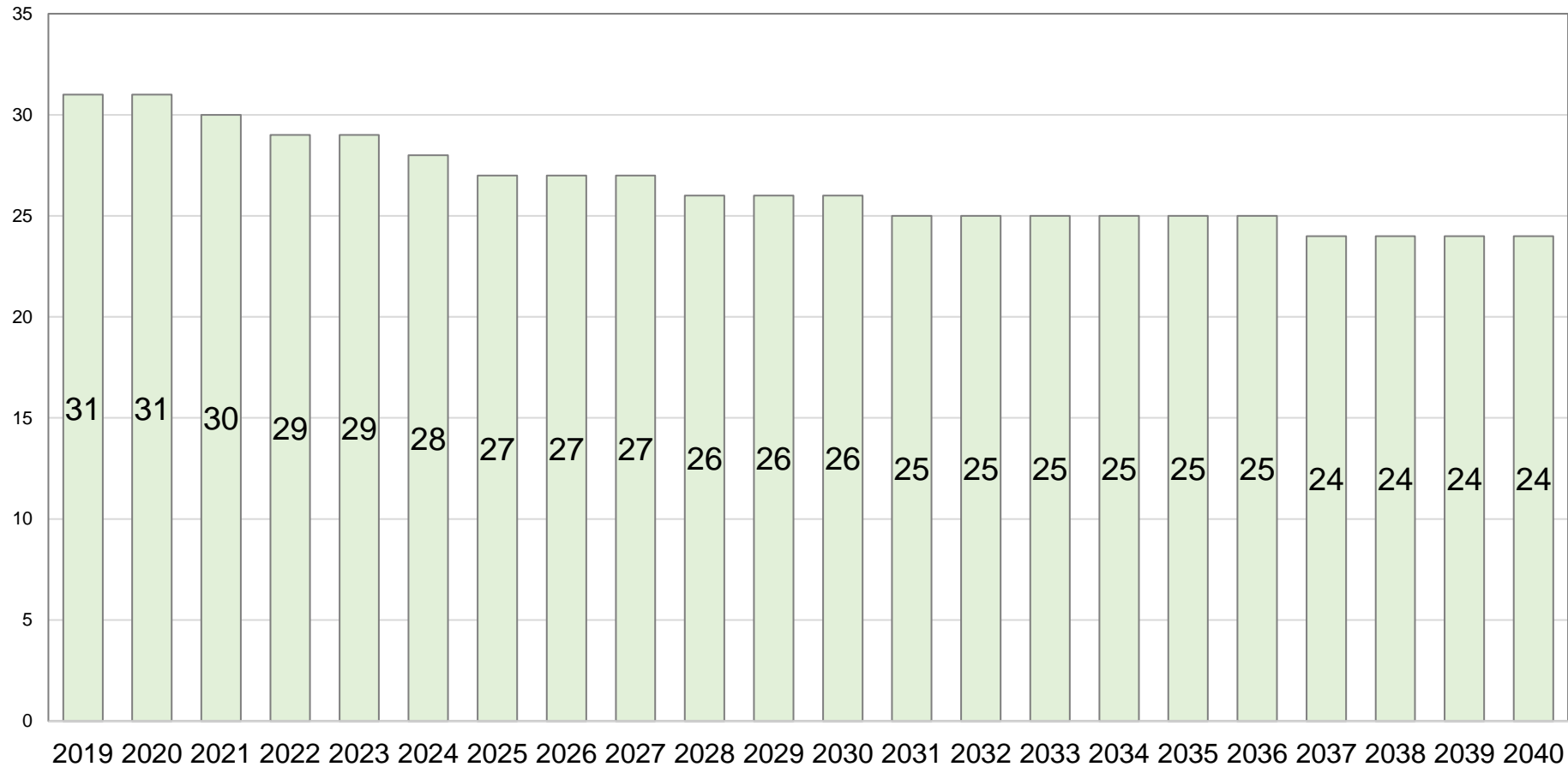
Lähde: ETELÄ-SAVON MAAKUNTALIITTO / Tilastokeskus, Staffin

Mäntyharjun väestöennuste vuoteen 2040



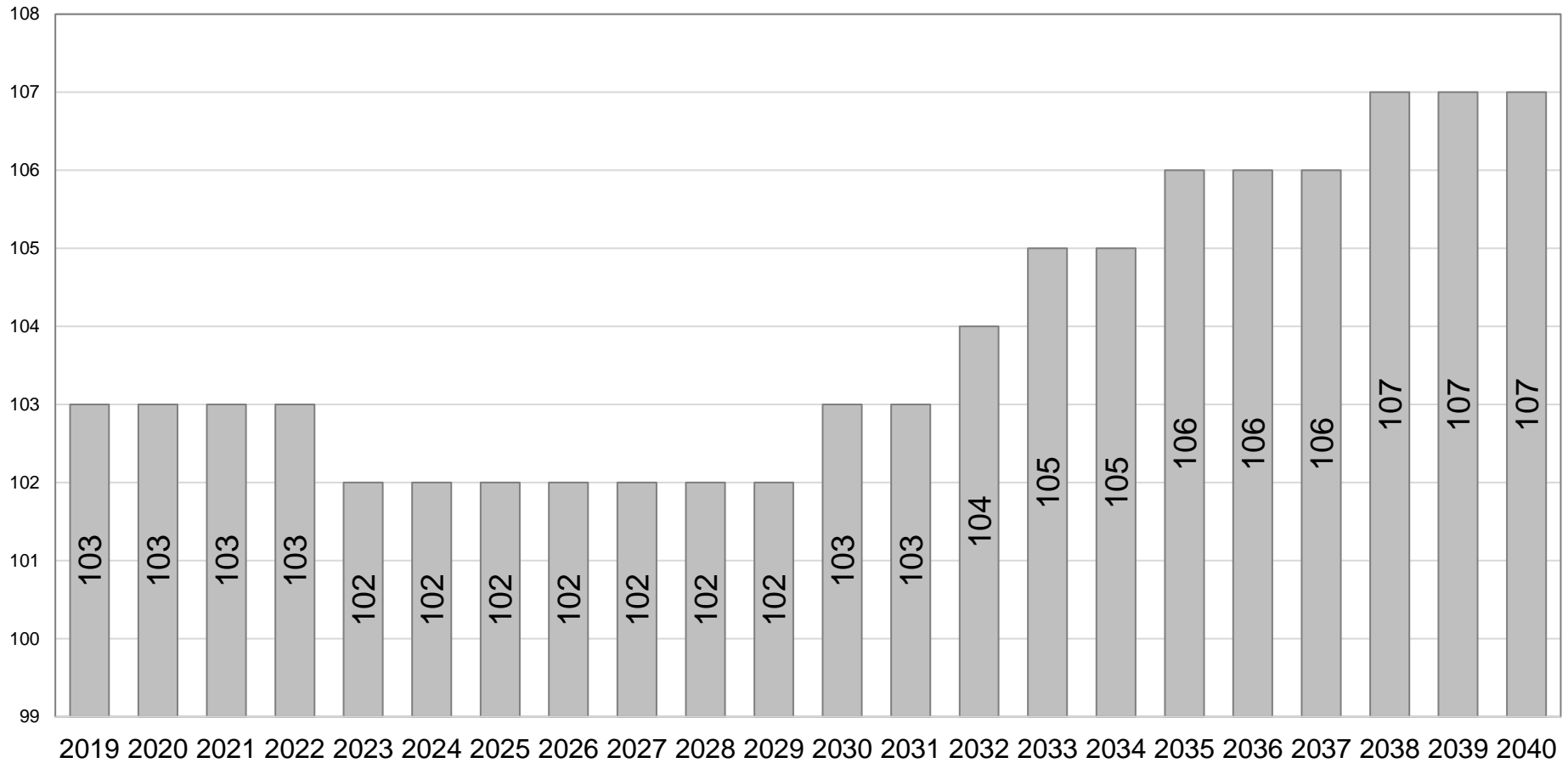
Lähde: ETELÄ-SAVON MAAKUNTALIITTO / Tilastokeskus, Staffin/Väestö/Väestöennuste 2019

Syntyneiden ennuste Mäntyharjulla vuoteen 2040



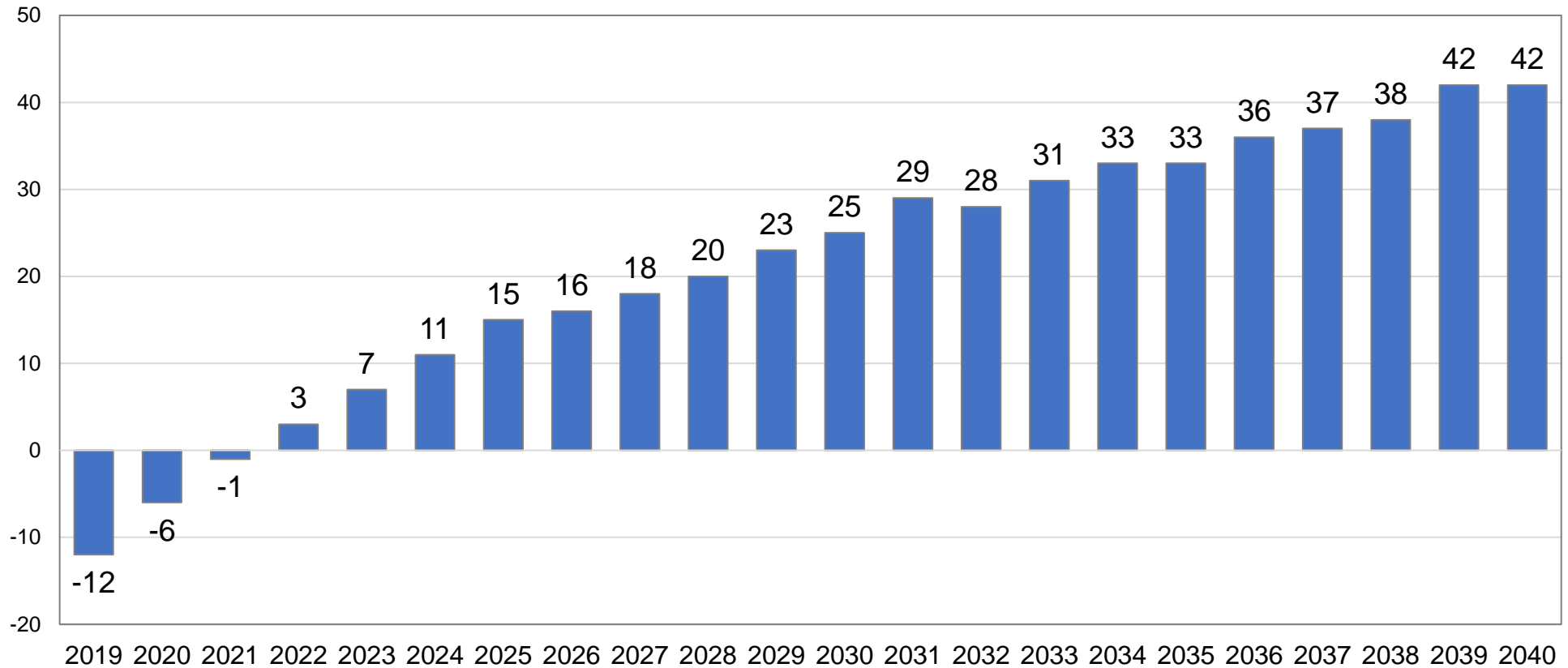
Lähde: ETELÄ-SAVON MAAKUNTALIITTO / Tilastokeskus, Staffin/Väestö/Väestöennuste 2019

Kuolleiden ennuste Mäntyharjulla vuoteen 2040



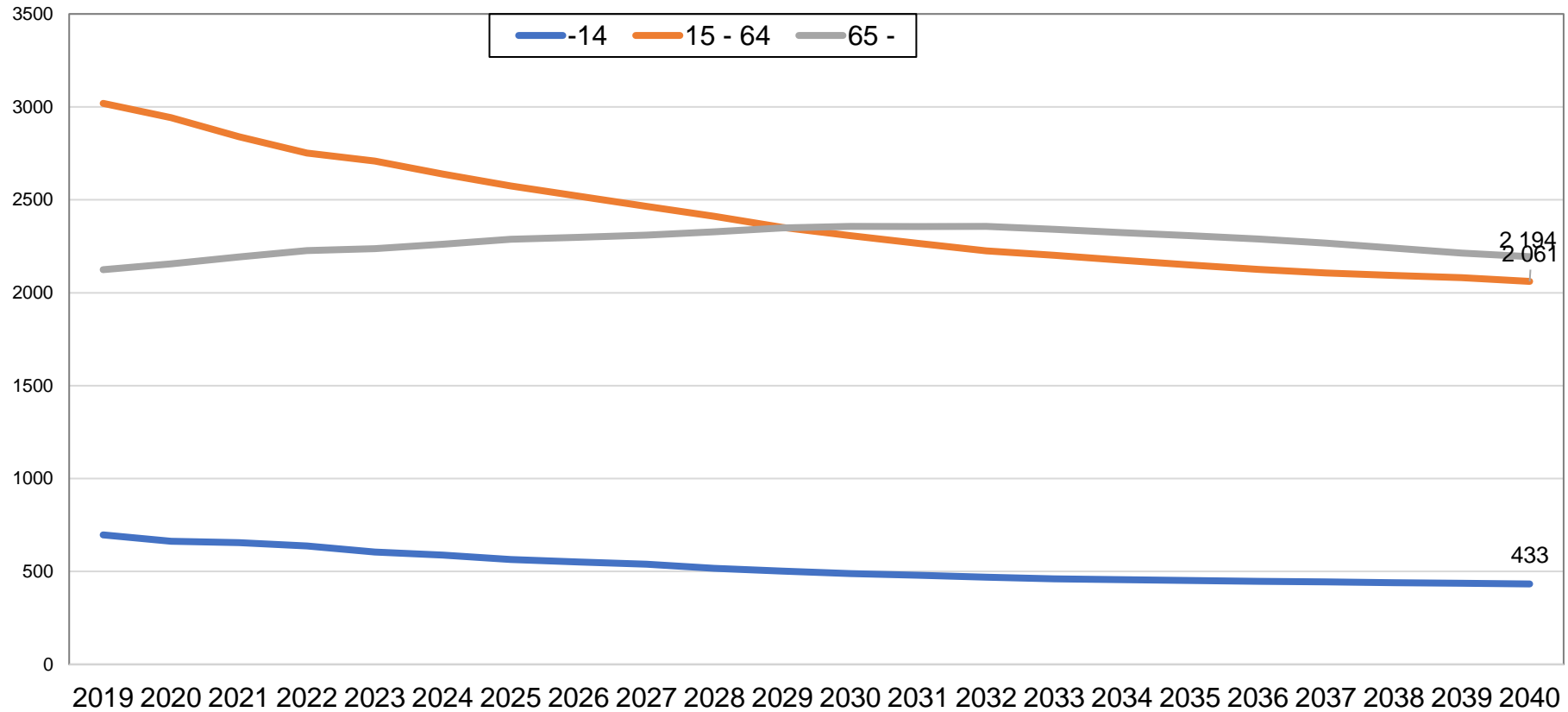
Lähde: ETELÄ-SAVON MAAKUNTALIITTO / Tilastokeskus, Staffin/Väestö/Väestöennuste 2019

Muuttoliikkeen (kokonaisnettomuutto) ennuste Mäntyharjulla vuoteen 2040



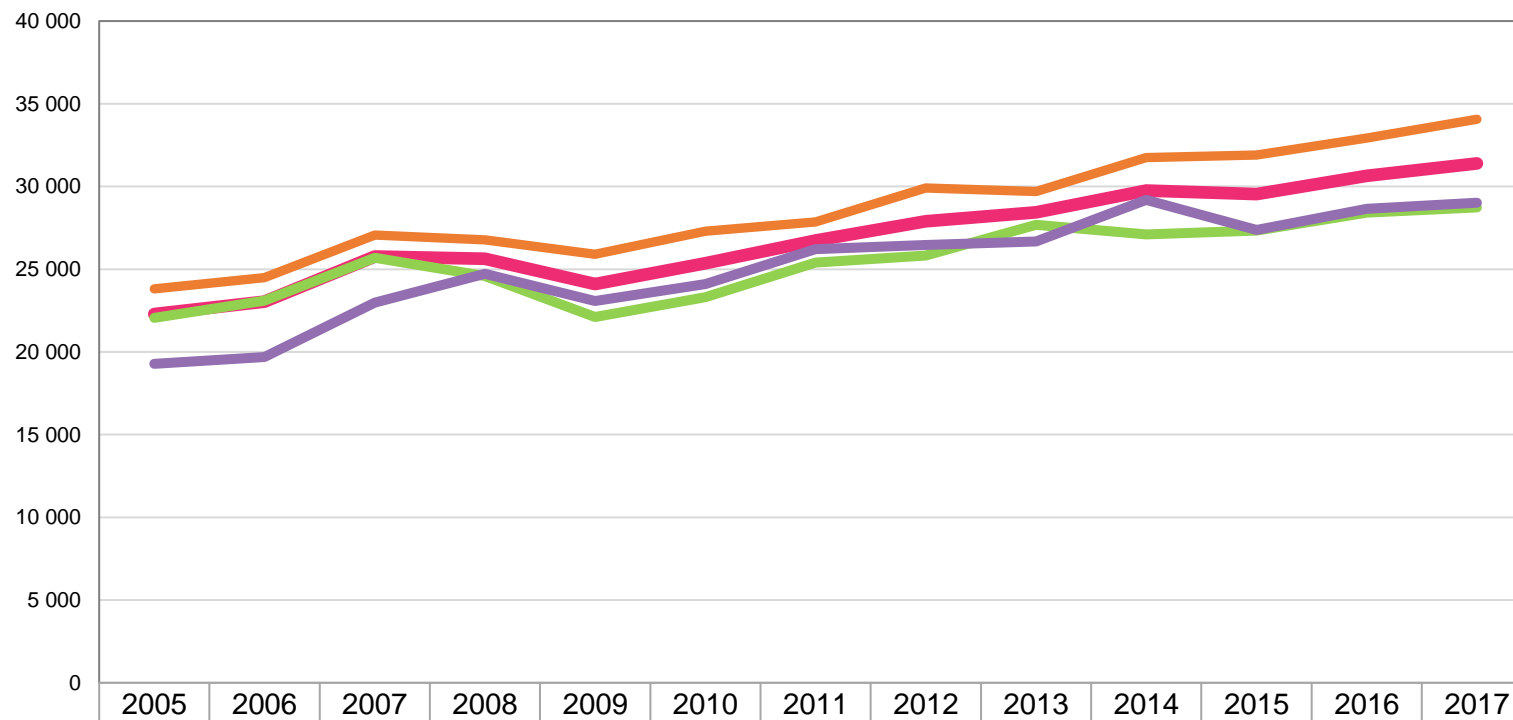
Lähde: ETELÄ-SAVON MAAKUNTALIITTO / Tilastokeskus, Statfin/Väestö/Väestöennuste 2019

Väestöennuste ikäryhmittäin Mäntyharjulla vuoteen 2040



Lähde: ETELÄ-SAVON MAAKUNTALIITTO / Tilastokeskus, Statfin/Väestö/Väestöennuste 2019

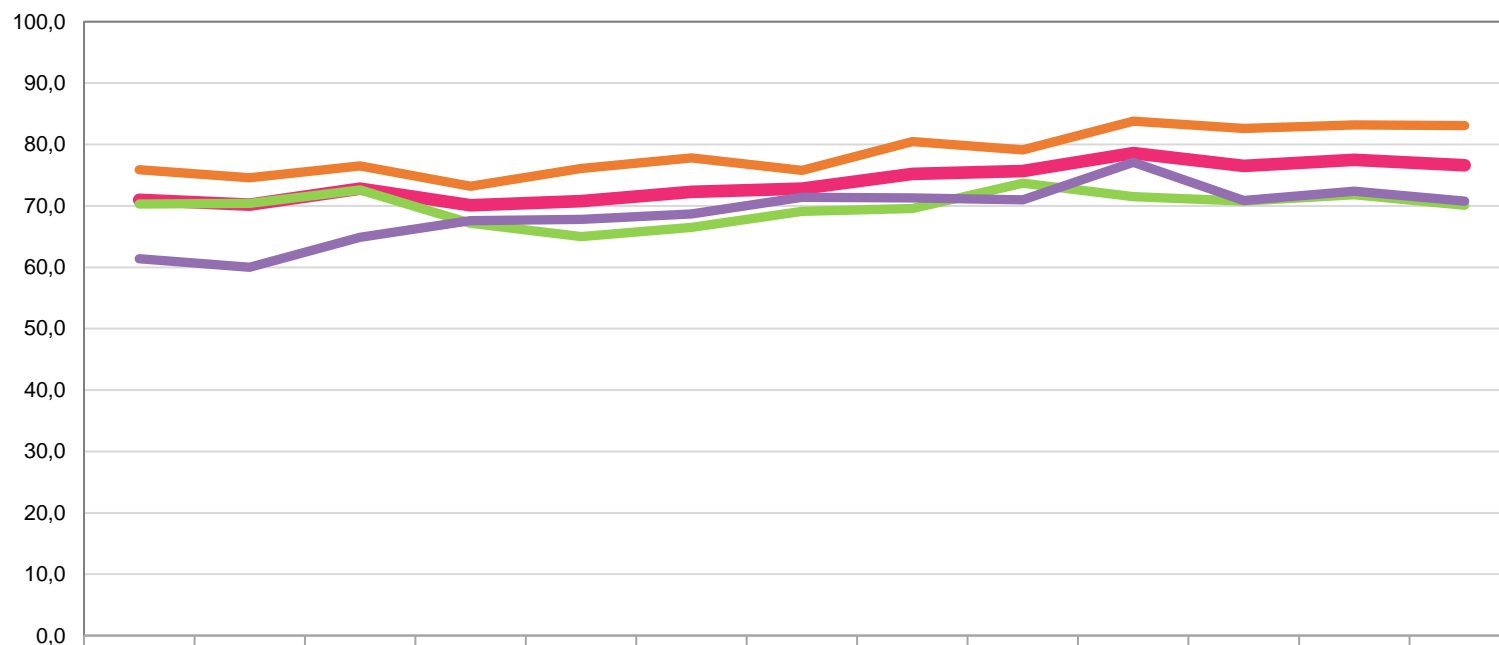
BKT / asukas seutukunnittain Etelä-Savossa 2005 - 2017, €



| | 2005 | 2006 | 2007 | 2008 | 2009 | 2010 | 2011 | 2012 | 2013 | 2014 | 2015 | 2016 | 2017 |
|------------------------|--------|--------|--------|--------|--------|--------|--------|--------|--------|--------|--------|--------|--------|
| Etelä-Savon maakunta | 22 292 | 23 031 | 25 759 | 25 643 | 24 104 | 25 365 | 26 739 | 27 906 | 28 440 | 29 759 | 29 546 | 30 652 | 31 395 |
| Mikkelin seutukunta | 23 812 | 24 484 | 27 056 | 26 774 | 25 900 | 27 302 | 27 858 | 29 903 | 29 700 | 31 744 | 31 896 | 32 927 | 34 064 |
| Savonlinnan seutukunta | 22 060 | 23 107 | 25 684 | 24 585 | 22 118 | 23 312 | 25 402 | 25 836 | 27 677 | 27 097 | 27 330 | 28 411 | 28 736 |
| Pieksämäen seutukunta | 19 283 | 19 685 | 22 973 | 24 718 | 23 081 | 24 102 | 26 223 | 26 472 | 26 671 | 29 190 | 27 380 | 28 650 | 29 025 |

Lähde: ETELÄ-SAVON MAAKUNTALIITTO / Tilastokeskus, Staffin/Kansantalous/Aluutilinpito

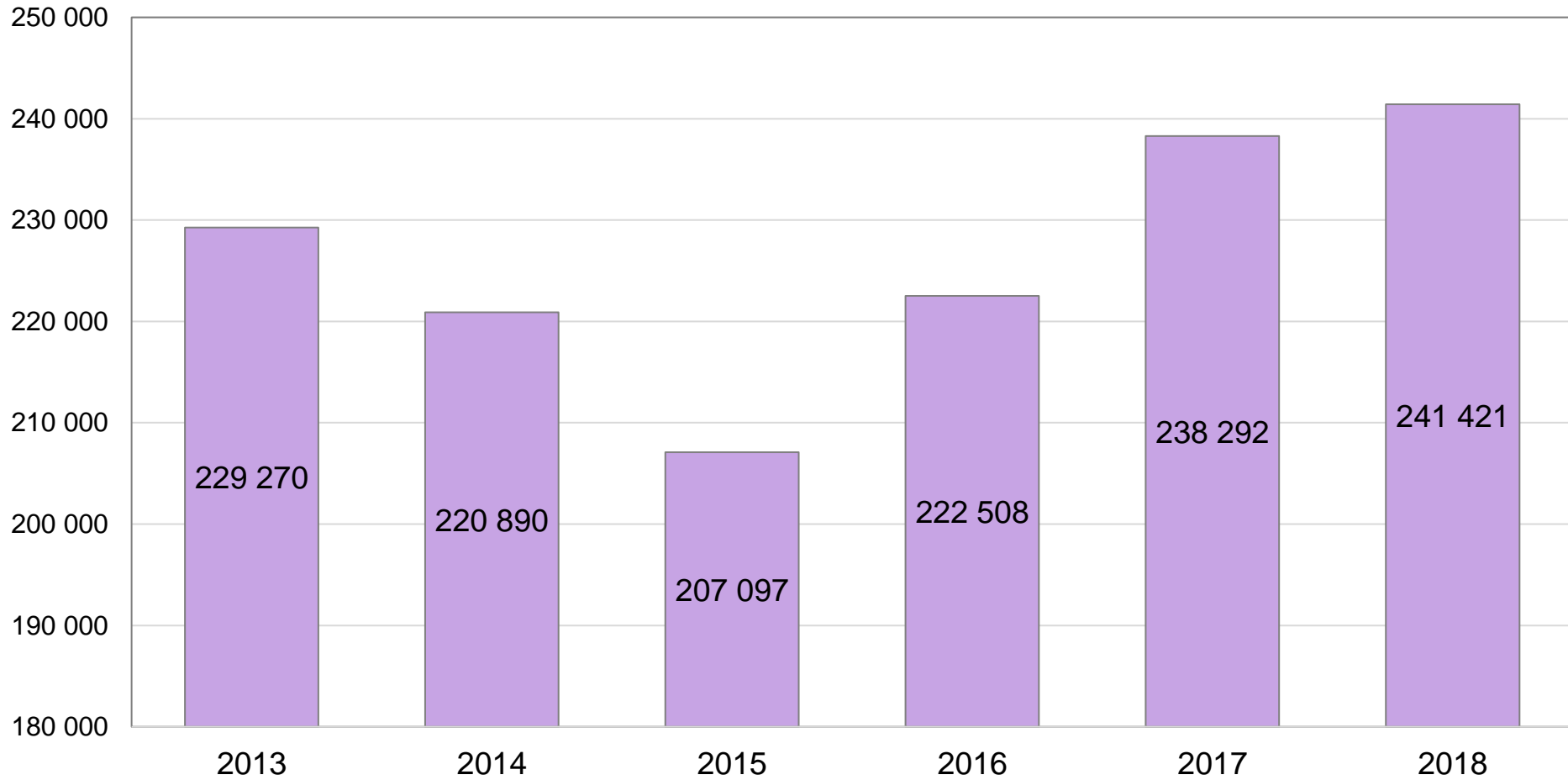
BKT / asukas seutukunnittain Etelä-Savossa 2005 - 2017, indeksi, koko maa = 100



| | 2005 | 2006 | 2007 | 2008 | 2009 | 2010 | 2011 | 2012 | 2013 | 2014 | 2015 | 2016 | 2017 |
|------------------------|------|------|------|------|------|------|------|------|------|------|------|------|------|
| Etelä-Savon maakunta | 71,0 | 70,2 | 72,8 | 70,1 | 70,8 | 72,3 | 72,8 | 75,2 | 75,7 | 78,6 | 76,5 | 77,5 | 76,6 |
| Mikkelin seutukunta | 75,9 | 74,6 | 76,5 | 73,2 | 76,1 | 77,8 | 75,8 | 80,5 | 79,1 | 83,8 | 82,6 | 83,2 | 83,1 |
| Savonlinnan seutukunta | 70,3 | 70,4 | 72,6 | 67,2 | 65,0 | 66,5 | 69,1 | 69,6 | 73,7 | 71,5 | 70,8 | 71,8 | 70,1 |
| Pieksämäen seutukunta | 61,4 | 60,0 | 64,9 | 67,6 | 67,8 | 68,7 | 71,4 | 71,3 | 71,0 | 77,1 | 70,9 | 72,4 | 70,8 |

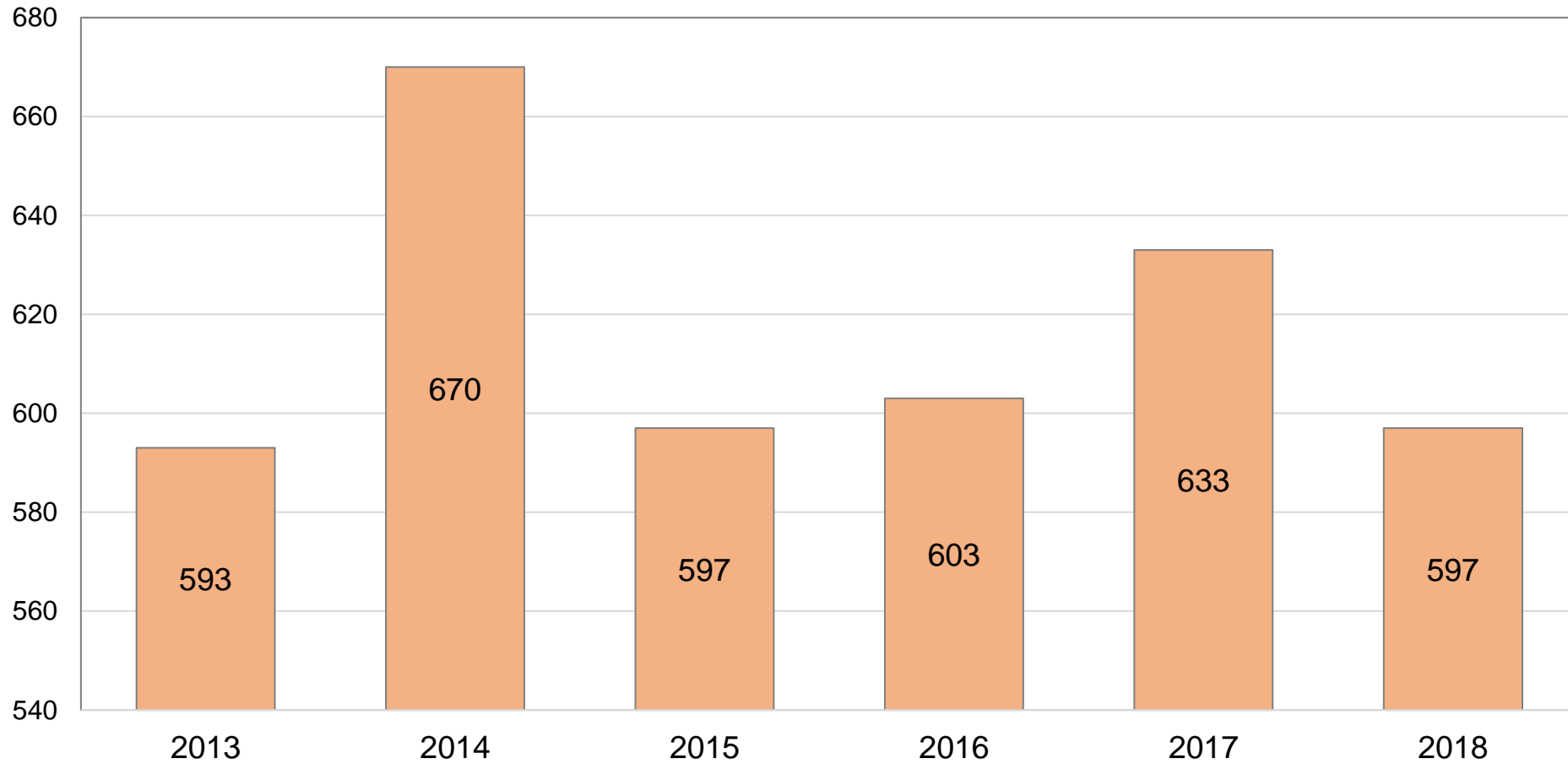
Lähde: ETELÄ-SAVON MAAKUNTALIITTO / Tilastokeskus, Statfin/Kansantalous/Aluutilinpito

Yritysten liikevaihto Mäntyharjulla 2013 - 2018, 1000 €



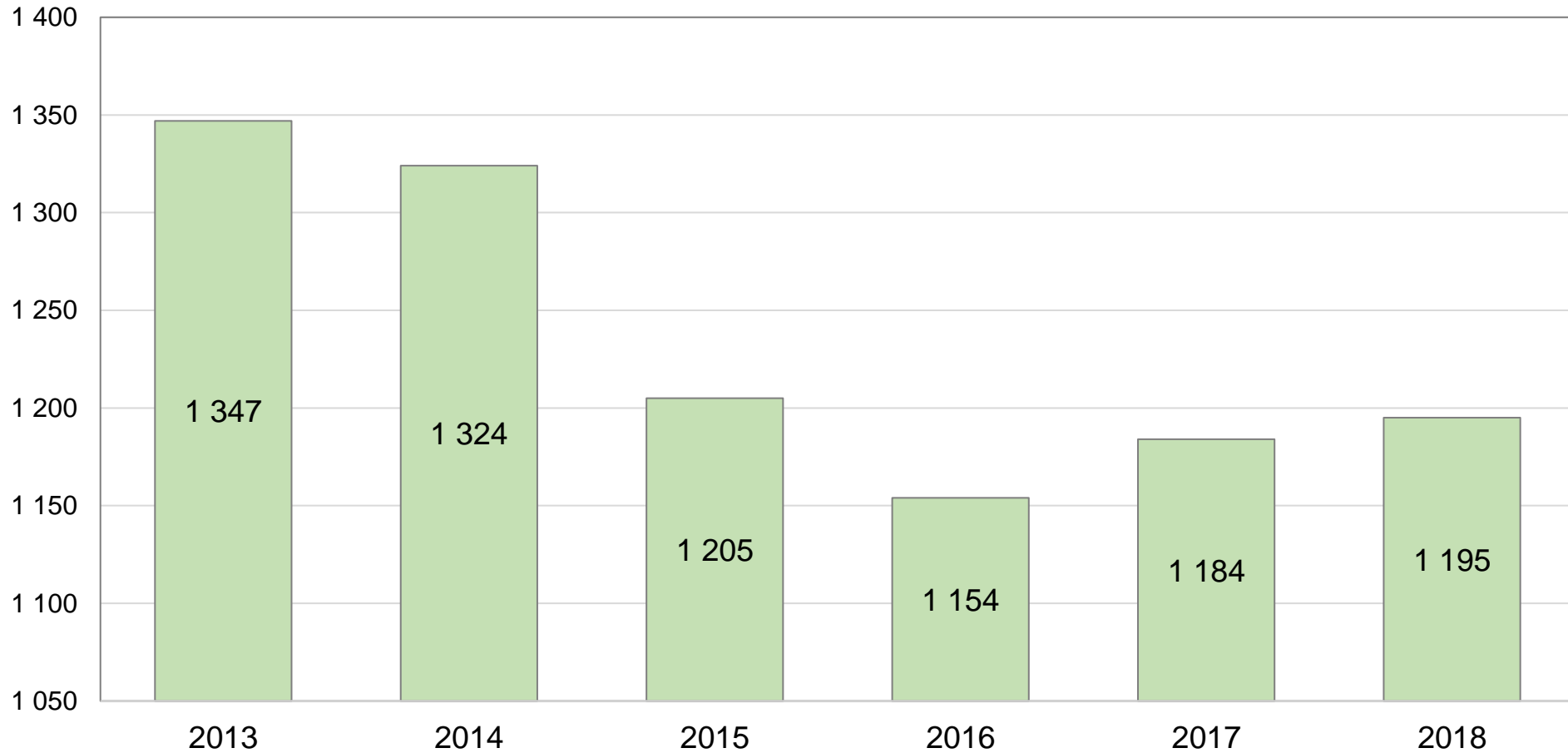
Lähde: ETELÄ-SAVON MAAKUNTALIITTO / Tilastokeskus / Yritykset / Yritysrekisterin vuositilasto

Yritysten toimipaikat Mäntyharjulla 2013 - 2018, kpl



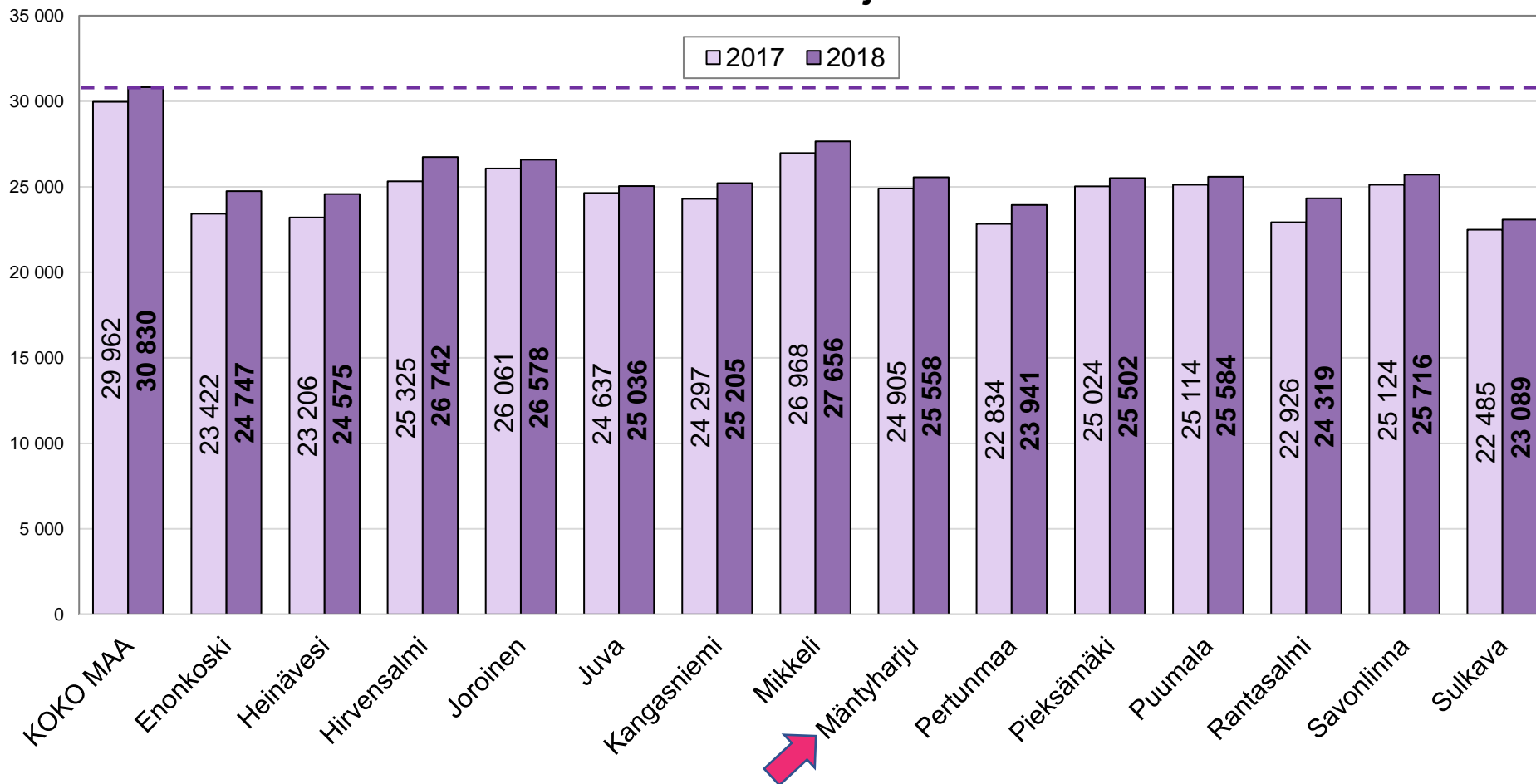
Lähde: ETELÄ-SAVON MAAKUNTALIITTO / Tilastokeskus / Yritykset / Yritysrekisterin vuositilasto

Yritysten henkilöstö Mäntyharjulla 2013 - 2018, henkilöä



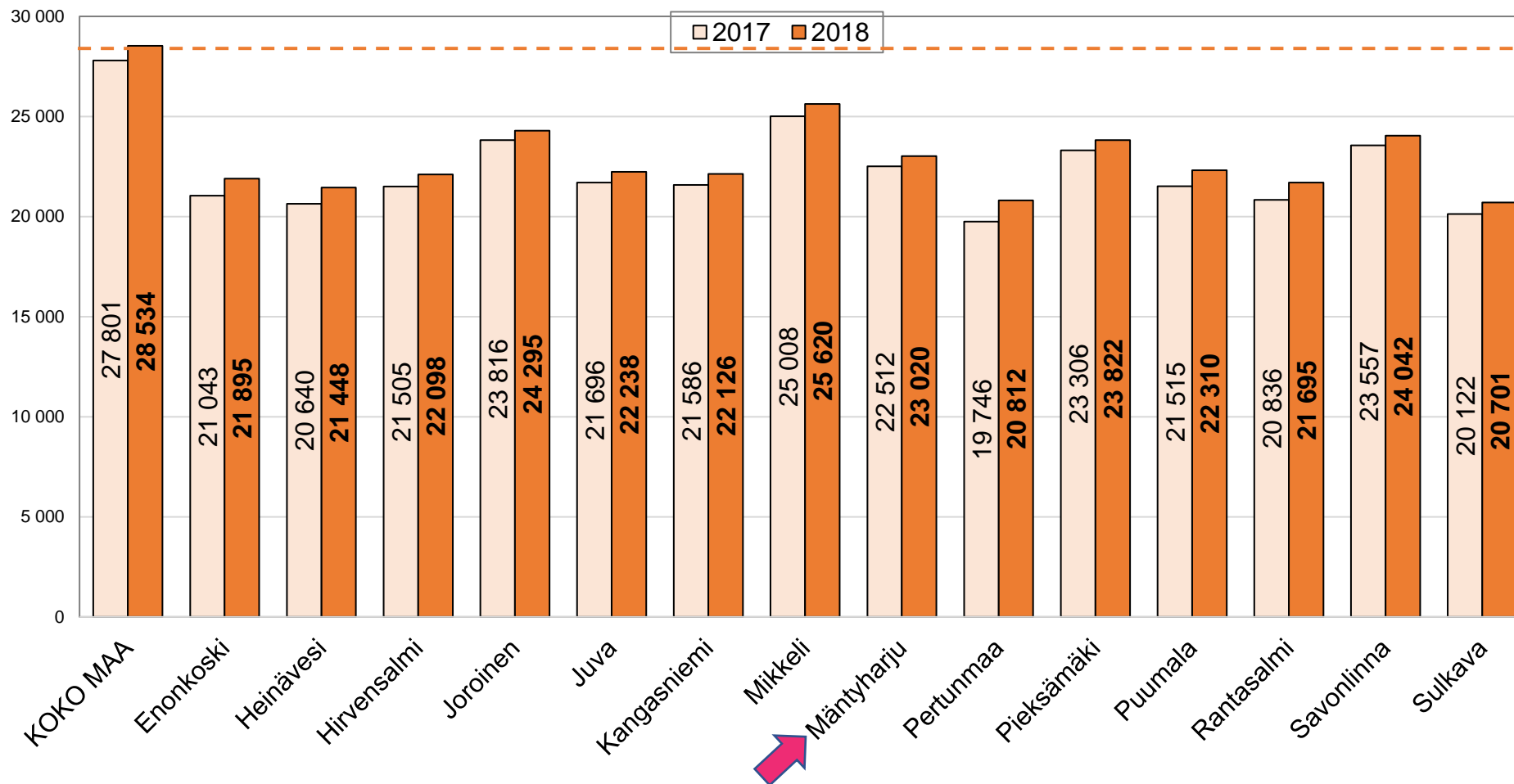
Lähde: ETELÄ-SAVON MAAKUNTALIITTO / Tilastokeskus / Yritykset / Yritysrekisterin vuositilasto

Veronalaiset tulot keskimäärin kunnittain Etelä-Savossa 2017 - 2018, €/tulonsaaja



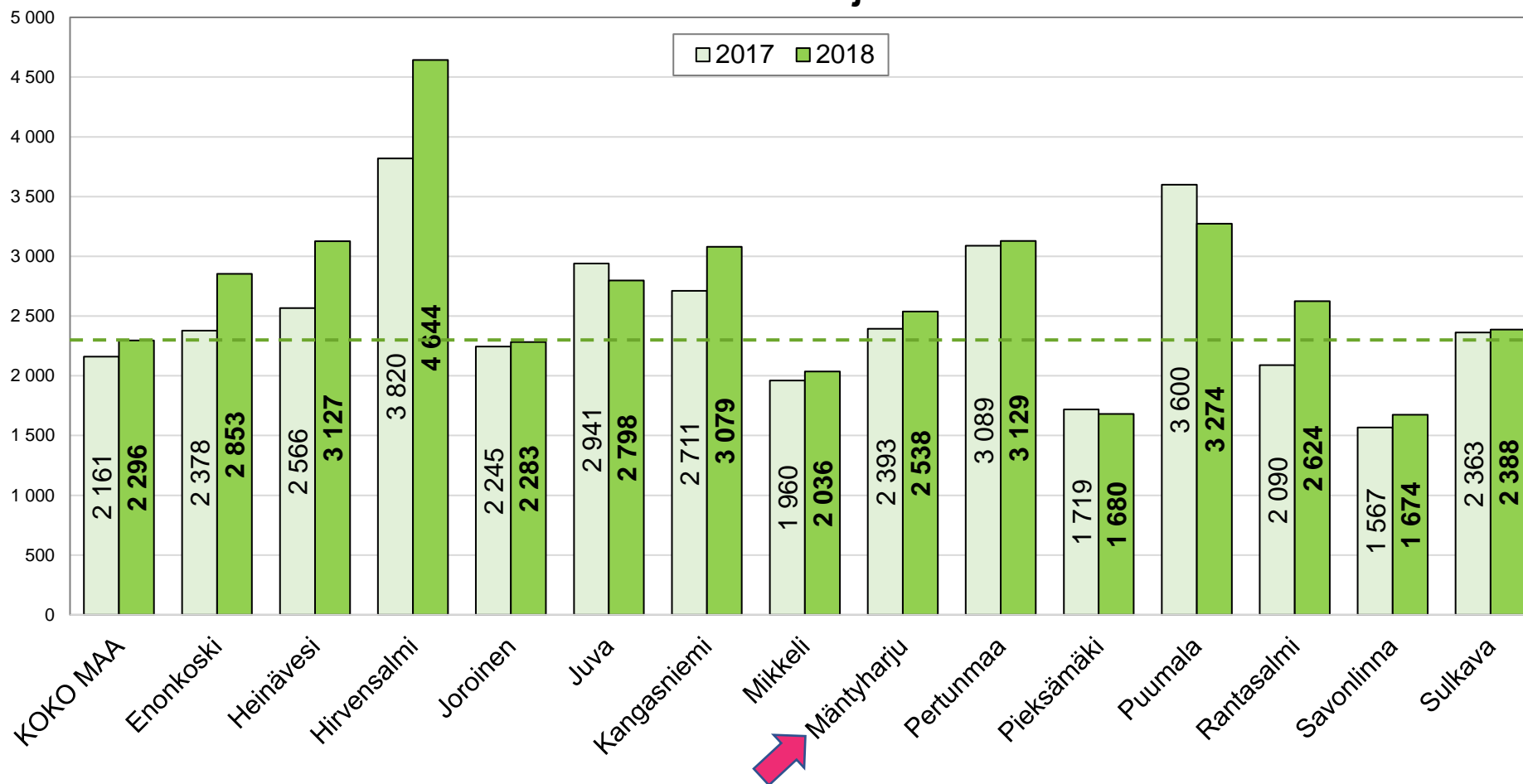
Lähde: ETELÄ-SAVON MAAKUNTALIITTO / Tilastokeskus, Staffin/Tulot ja kulutus/Veronalaiset tulot

Ansiotulot keskimäärin kunnittain Etelä-Savossa 2017 - 2018, €/tulonsaaja



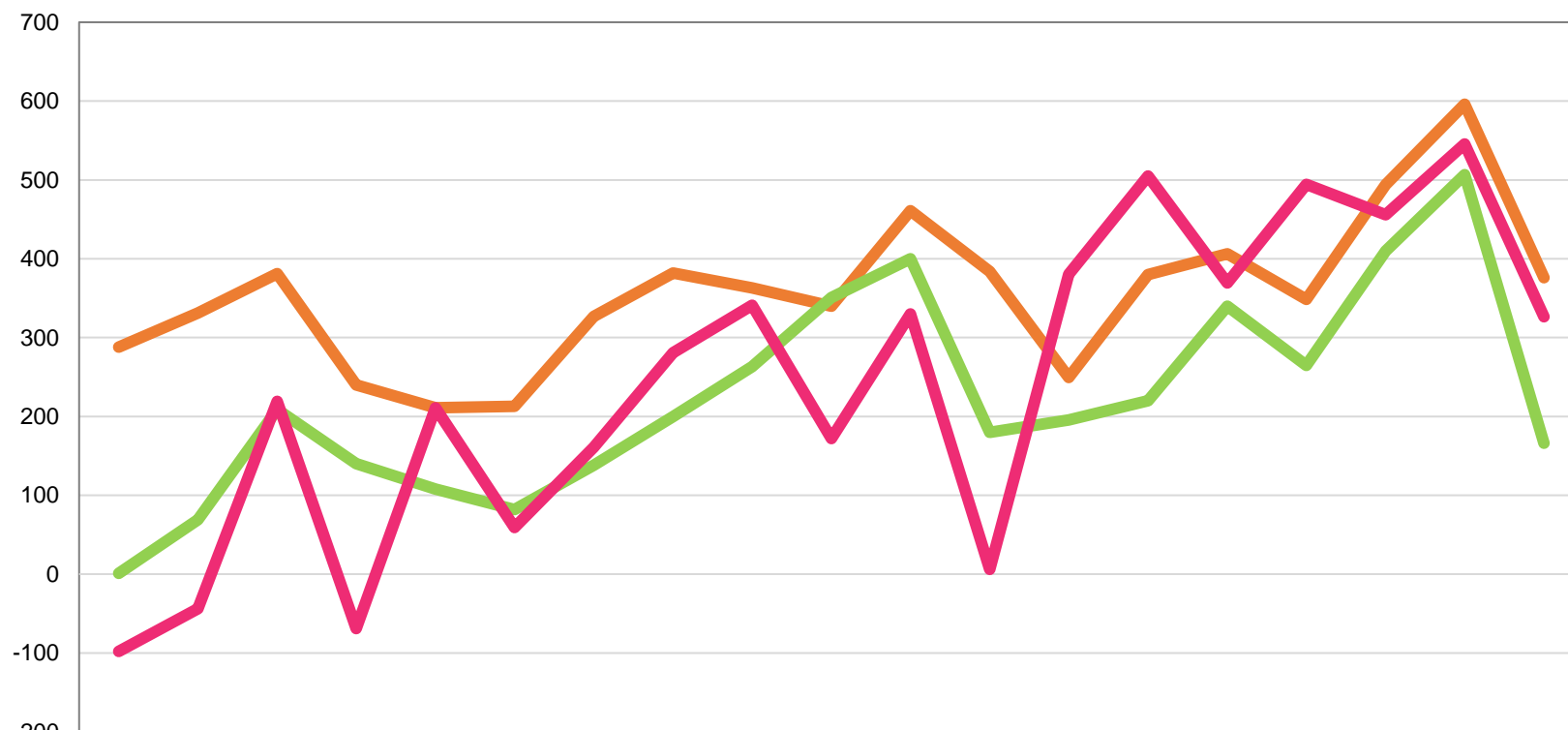
Lähde: ETELÄ-SAVON MAAKUNTALIITTO / Tilastokeskus, Staffin/Tulot ja kulutus/Veronalaiset tulot

Pääomatulot keskimäärin kunnittain Etelä-Savossa 2017 - 2018, €/tulonsaaja



Lähde: ETELÄ-SAVON MAAKUNTALIITTO / Tilastokeskus, Staffin/Tulot ja kulutus/Veronalaiset tulot

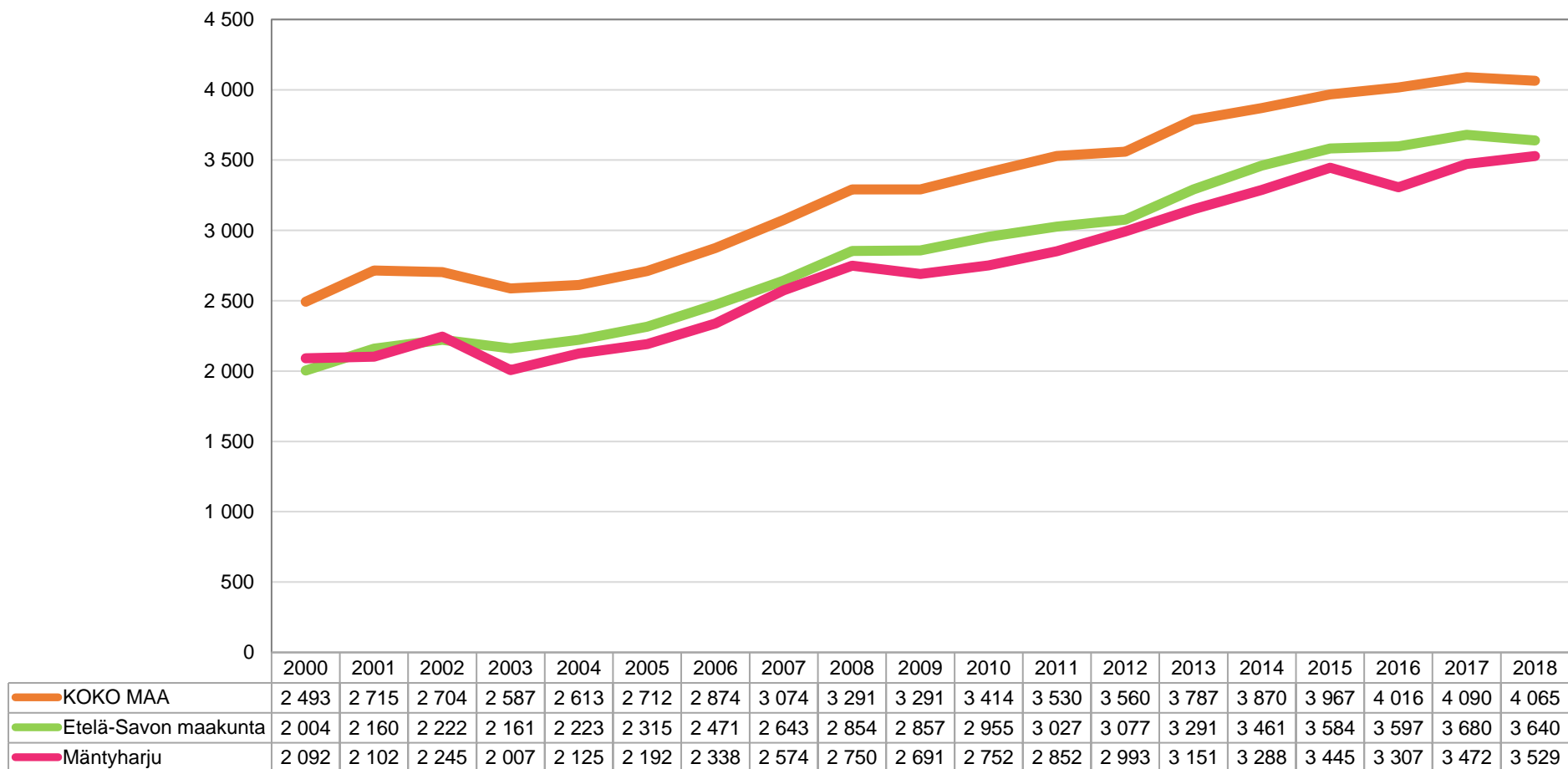
Vuosikate 2000 - 2018, €/asukas



| | 2000 | 2001 | 2002 | 2003 | 2004 | 2005 | 2006 | 2007 | 2008 | 2009 | 2010 | 2011 | 2012 | 2013 | 2014 | 2015 | 2016 | 2017 | 2018 |
|----------------------|------|------|------|------|------|------|------|------|------|------|------|------|------|------|------|------|------|------|------|
| KOKO MAA | 288 | 331 | 381 | 240 | 211 | 213 | 327 | 382 | 363 | 340 | 461 | 384 | 249 | 380 | 406 | 348 | 494 | 596 | 376 |
| Etelä-Savon maakunta | 1 | 69 | 209 | 140 | 108 | 82 | 138 | 200 | 263 | 351 | 400 | 180 | 196 | 220 | 340 | 265 | 410 | 507 | 166 |
| Mäntyharju | -98 | -44 | 219 | -69 | 211 | 59 | 161 | 281 | 341 | 172 | 330 | 6 | 380 | 505 | 369 | 494 | 456 | 546 | 326 |

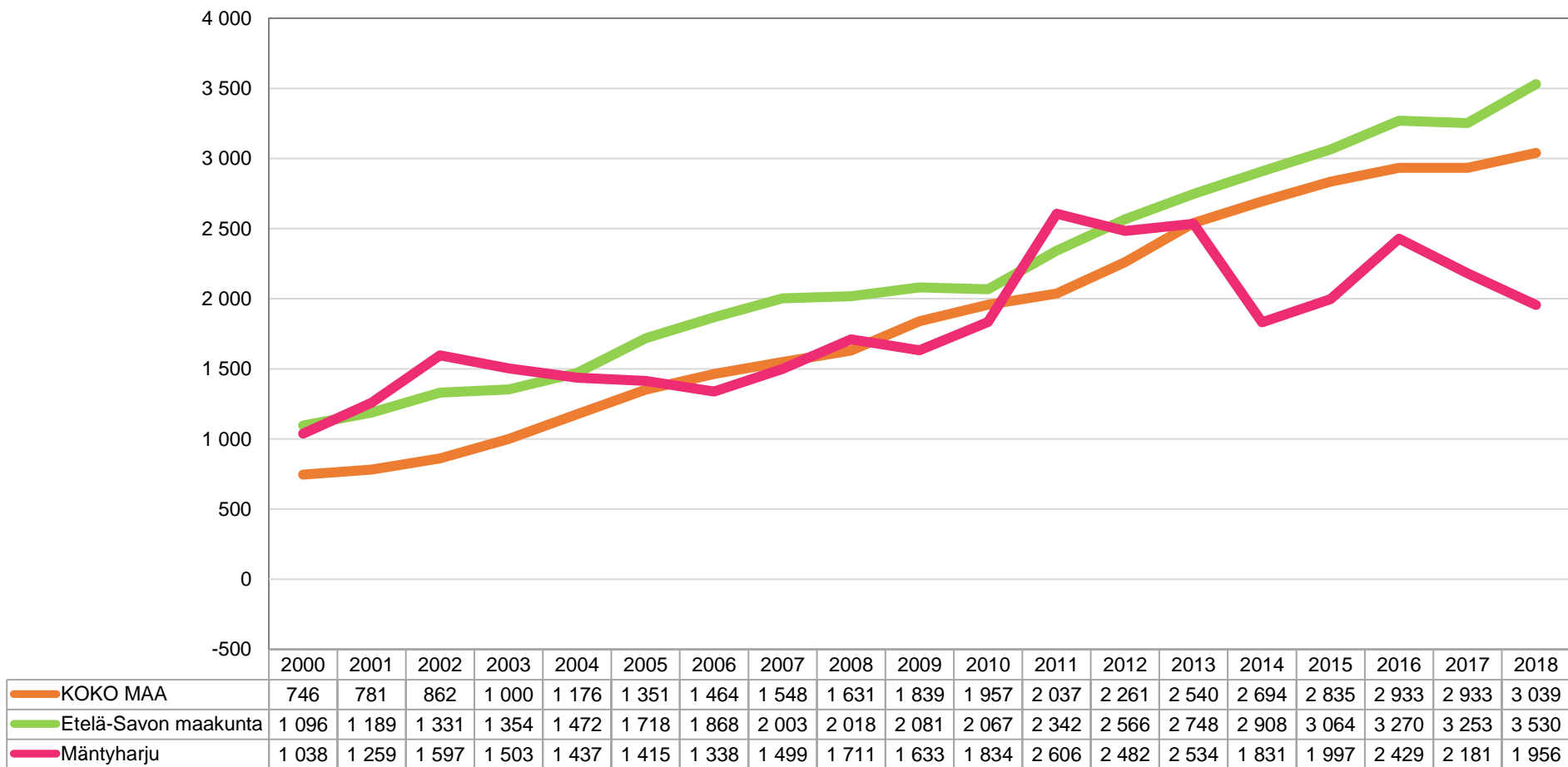
Lähde: ETELÄ-SAVON MAAKUNTALIITTO / Tilastokeskus (THL, Tilasto- ja indikaattoripankki Sotkanet sekä Kuntaliitto, www.kunnat.net)

Kuntien verotulot 2000 - 2018, €/asukas



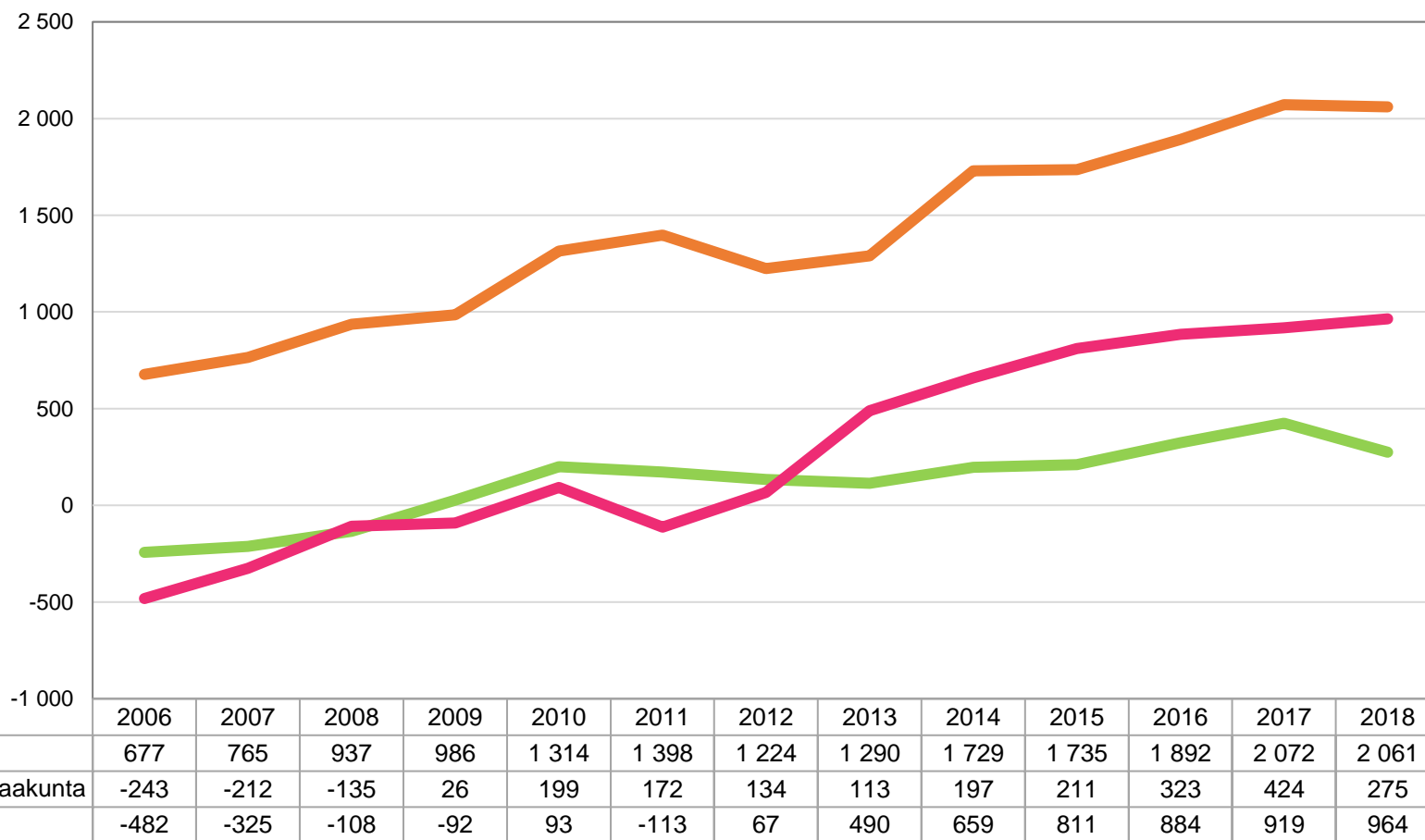
Lähde: ETELÄ-SAVON MAAKUNTALIITTO / Tilastokeskus (THL, Tilasto- ja indikaattoripankki Sotkanet sekä Kuntaliitto, www.kunnat.net)

Kuntien lainakanta 2000 - 2018, €/asukas



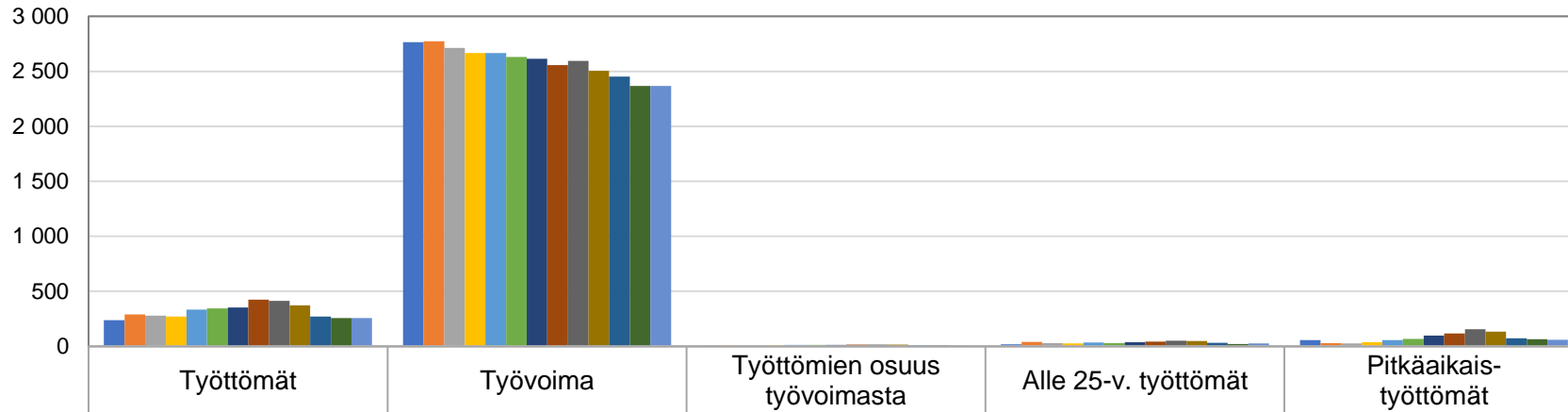
Lähde: ETELÄ-SAVON MAAKUNTALIITTO / Tilastokeskus (THL, Tilasto- ja indikaattoripankki Sotkanet sekä Kuntaliitto, www.kunnat.net)

Kuntien kertynyt yli-/alijäämä 2006 - 2018, €/asukas



Lähde: ETELÄ-SAVON MAAKUNTALIITTO / Tilastokeskus (THL, Tilasto- ja indikaattoripankki Sotkanet sekä Kuntaliitto, www.kunnat.net)

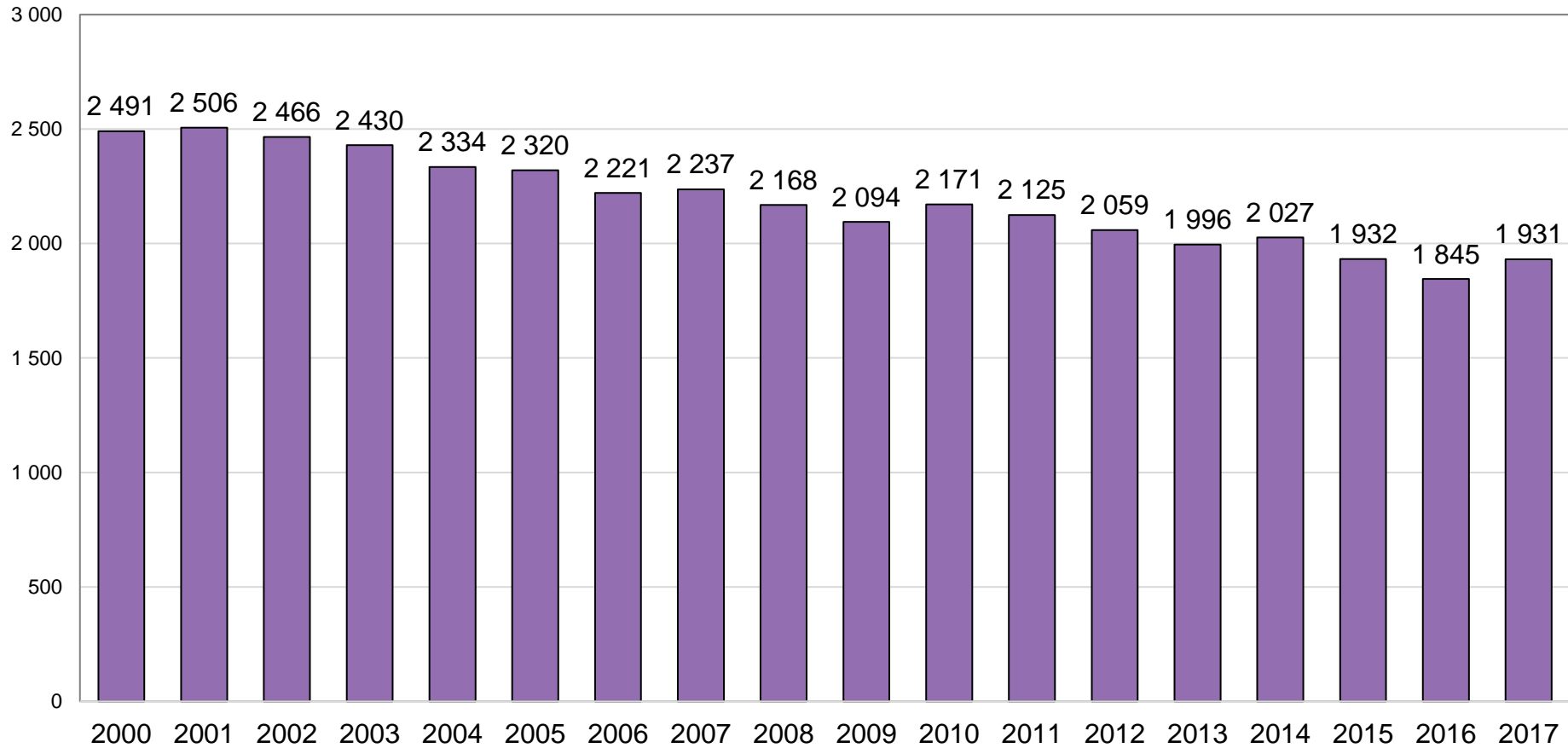
TEM / Työttömyystietoja Mäntyharjulla 01/2008 - 01/2020



| | Työttömät | Työvoima | Työttömien osuus työvoimasta | Alle 25-v. työttömät | Pitkäaikais-työttömät |
|-----------------|-----------|----------|------------------------------|----------------------|-----------------------|
| ■ 2008 Tammikuu | 239 | 2 765 | 8,6 | 19 | 58 |
| ■ 2009 Tammikuu | 290 | 2 773 | 10,5 | 40 | 29 |
| ■ 2010 Tammikuu | 279 | 2 714 | 10,3 | 30 | 27 |
| ■ 2011 Tammikuu | 272 | 2 667 | 10,2 | 26 | 37 |
| ■ 2012 Tammikuu | 335 | 2 667 | 12,6 | 36 | 56 |
| ■ 2013 Tammikuu | 346 | 2 631 | 13,2 | 29 | 68 |
| ■ 2014 Tammikuu | 354 | 2 613 | 13,5 | 37 | 98 |
| ■ 2015 Tammikuu | 425 | 2 557 | 16,6 | 43 | 118 |
| ■ 2016 Tammikuu | 413 | 2 596 | 15,9 | 50 | 155 |
| ■ 2017 Tammikuu | 371 | 2 504 | 14,8 | 49 | 135 |
| ■ 2018 Tammikuu | 270 | 2 451 | 11,0 | 33 | 73 |
| ■ 2019 Tammikuu | 257 | 2 368 | 10,9 | 20 | 66 |
| ■ 2020 Tammikuu | 256 | 2 368 | 10,8 | 27 | 59 |

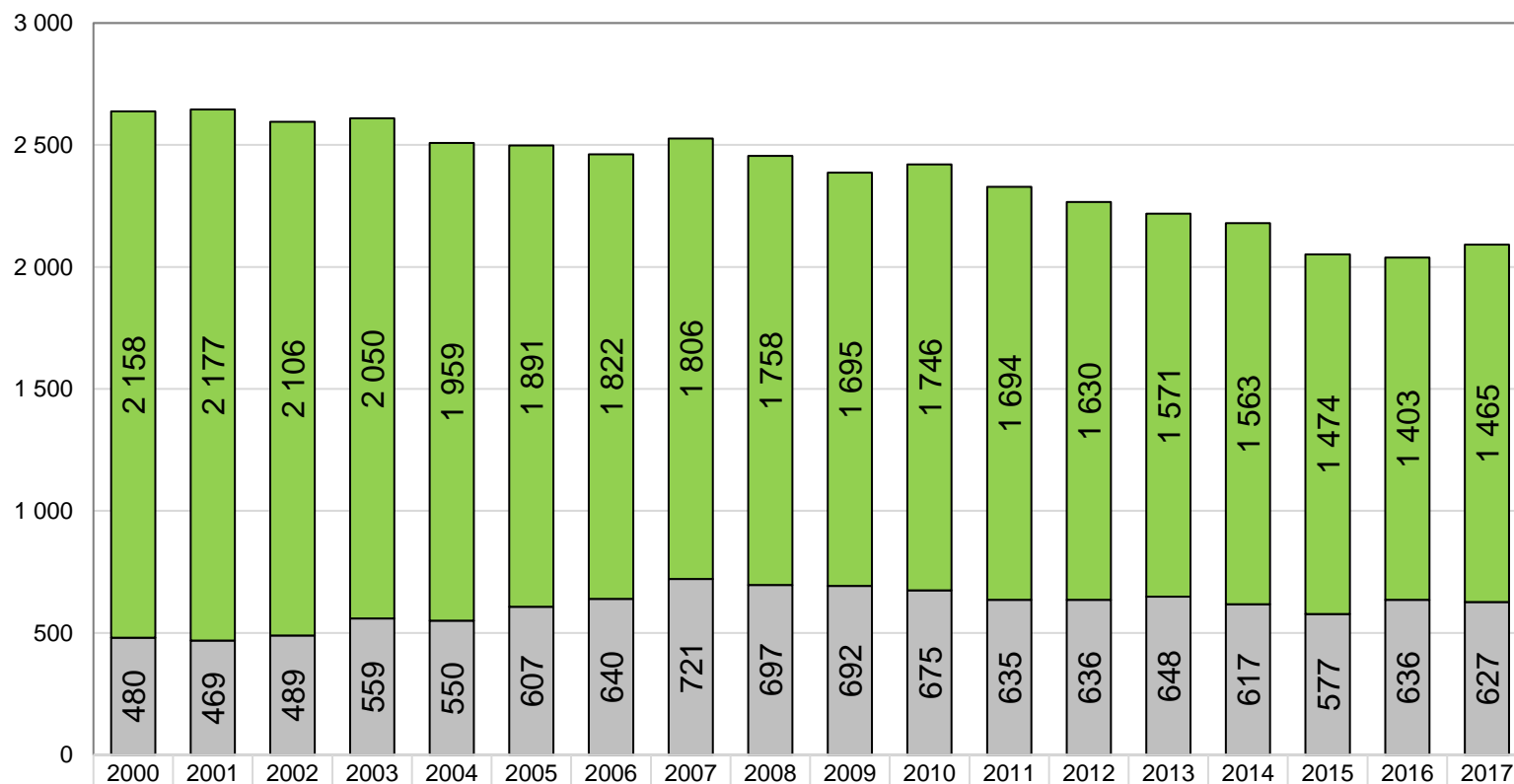
Lähde: ETELÄ-SAVON MAAKUNTALIITTO / Tilastokeskus, Staffin / Työ- ja elinkeinoministeriö, Työnvälitystilasto

Alueella työssäkäyvät (työpaikat) Mäntyharjulla 2000 - 2017



Lähde: ETELÄ-SAVON MAAKUNTALIITTO / Tilastokeskus, Staffin > Väestö/Työssäkäynti / Alueella työssäkäyvät (työpaikat)

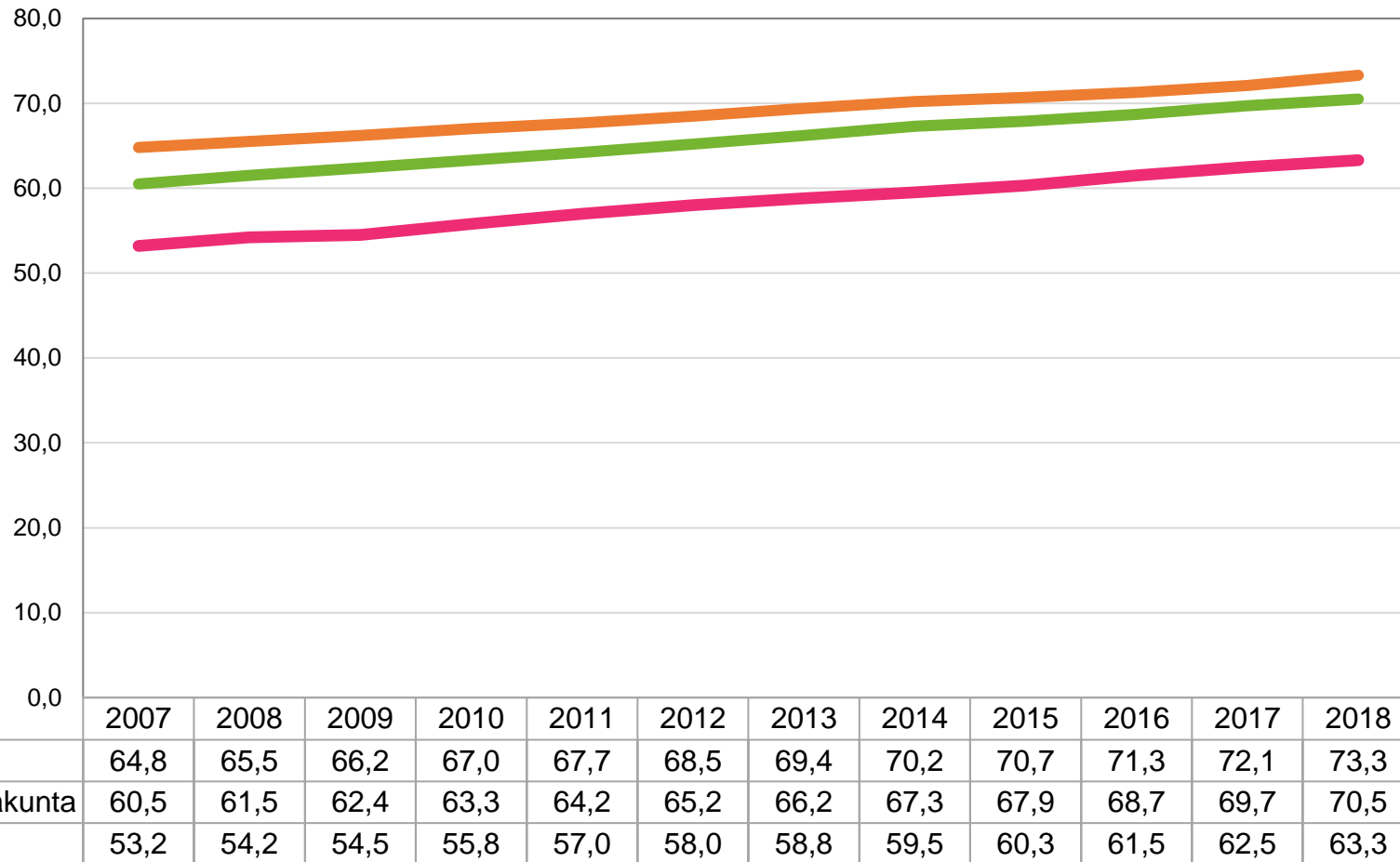
Työlliset Mäntyharjulla työpaikan sijainnin mukaan 2000 - 2017



| | 2000 | 2001 | 2002 | 2003 | 2004 | 2005 | 2006 | 2007 | 2008 | 2009 | 2010 | 2011 | 2012 | 2013 | 2014 | 2015 | 2016 | 2017 |
|------------------------------|-------|-------|-------|-------|-------|-------|-------|-------|-------|-------|-------|-------|-------|-------|-------|-------|-------|-------|
| Asuinkunnassaan työssäkäyvät | 2 158 | 2 177 | 2 106 | 2 050 | 1 959 | 1 891 | 1 822 | 1 806 | 1 758 | 1 695 | 1 746 | 1 694 | 1 630 | 1 571 | 1 563 | 1 474 | 1 403 | 1 465 |
| Pendelöivät | 480 | 469 | 489 | 559 | 550 | 607 | 640 | 721 | 697 | 692 | 675 | 635 | 636 | 648 | 617 | 577 | 636 | 627 |
| Työlliset yhteensä | 2 638 | 2 646 | 2 595 | 2 609 | 2 509 | 2 498 | 2 462 | 2 527 | 2 455 | 2 387 | 2 421 | 2 329 | 2 266 | 2 219 | 2 180 | 2 051 | 2 039 | 2 092 |

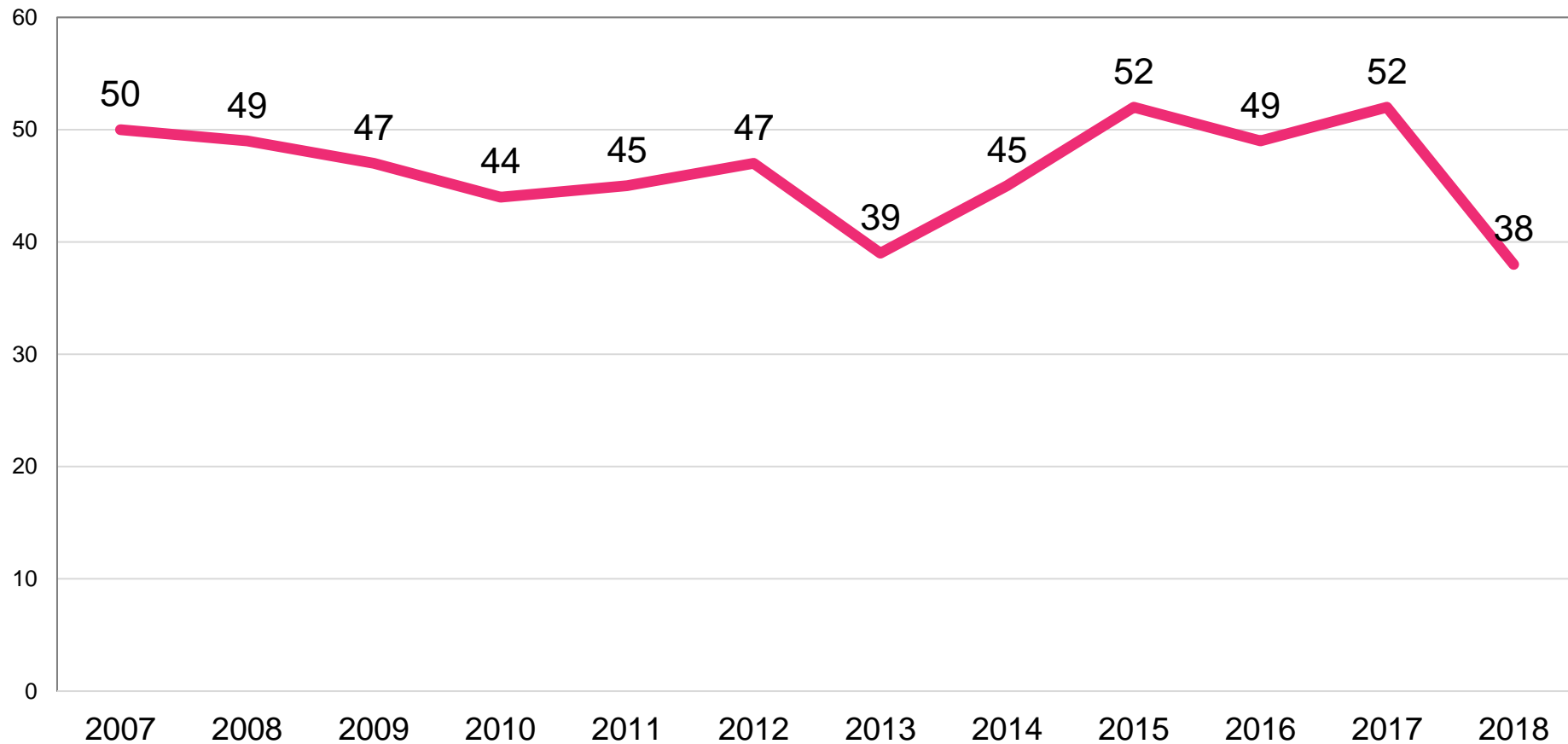
Lähde: ETELÄ-SAVON MAAKUNTALIITTO /Tilastokeskus - Työssäkäyntitilasto

Tutkinnon suorittaneet yli 15 vuotiaat 2007 - 2018, %



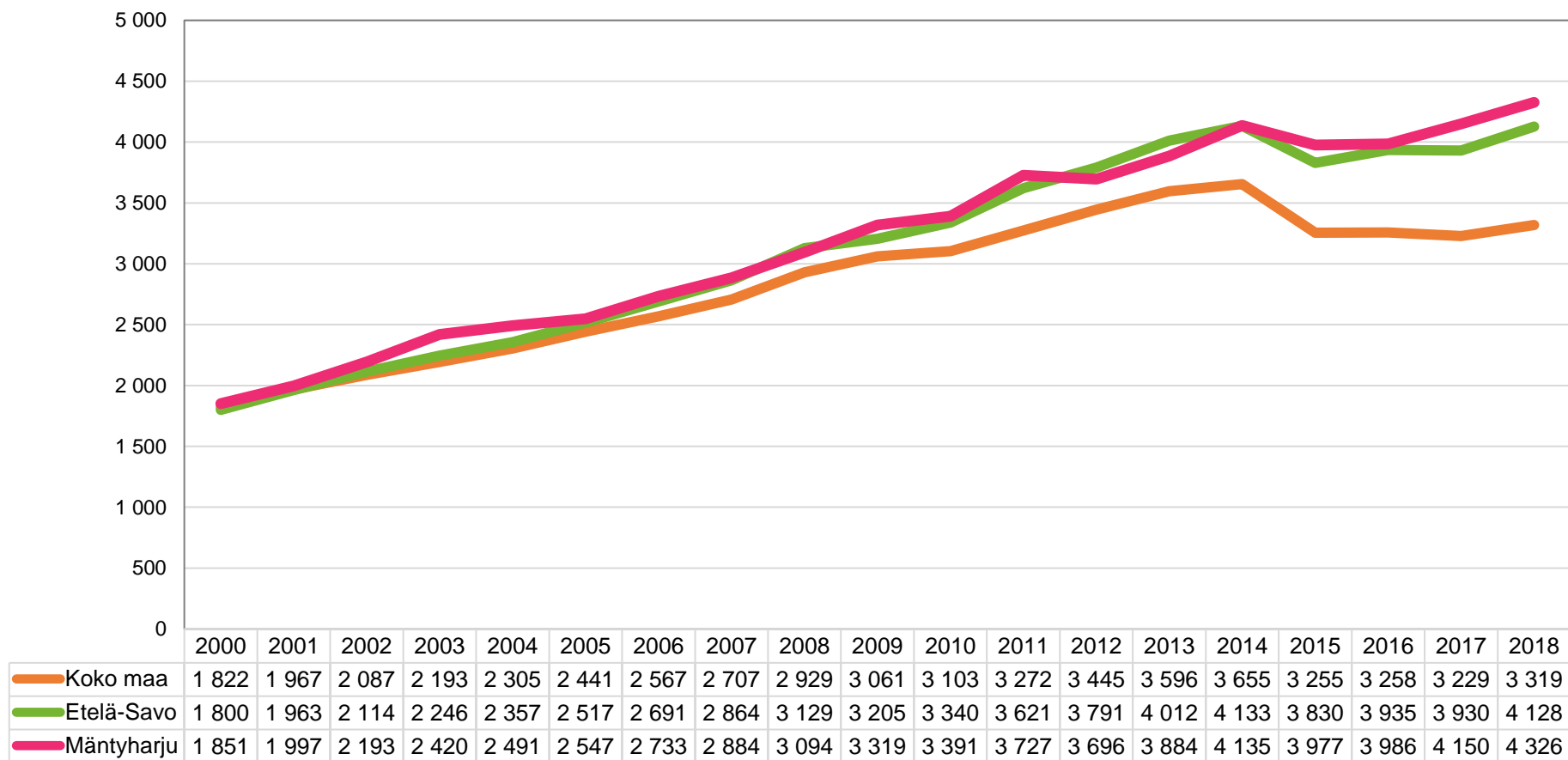
Lähde: ETELÄ-SAVON MAAKUNTALIITTO / Tilastokeskus, Staffin > Koulutus/Väestön koulutusrakenne

Peruskoulun jälkeistä tutkintoa vaille olevat 25-29-vuotiaat Mäntyharjulla 2007 - 2018, lukumäärä



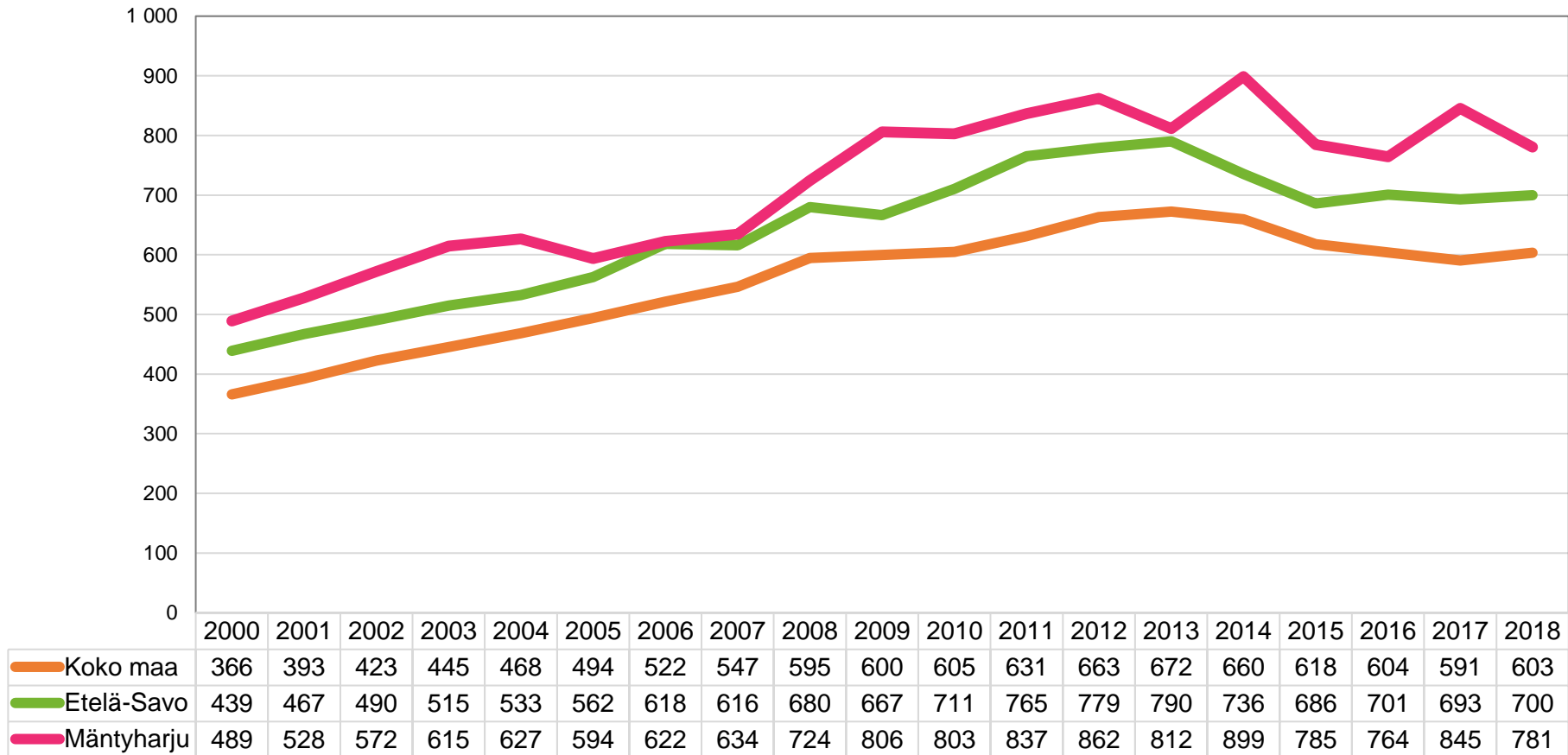
Lähde: ETELÄ-SAVON MAAKUNTALIITTO / Tilastokeskus, Staffin > Koulutus/Väestön koulutusrakenne

Sosiaali- ja terveystoimen nettokustannukset 2000 - 2018, euroa / asukas



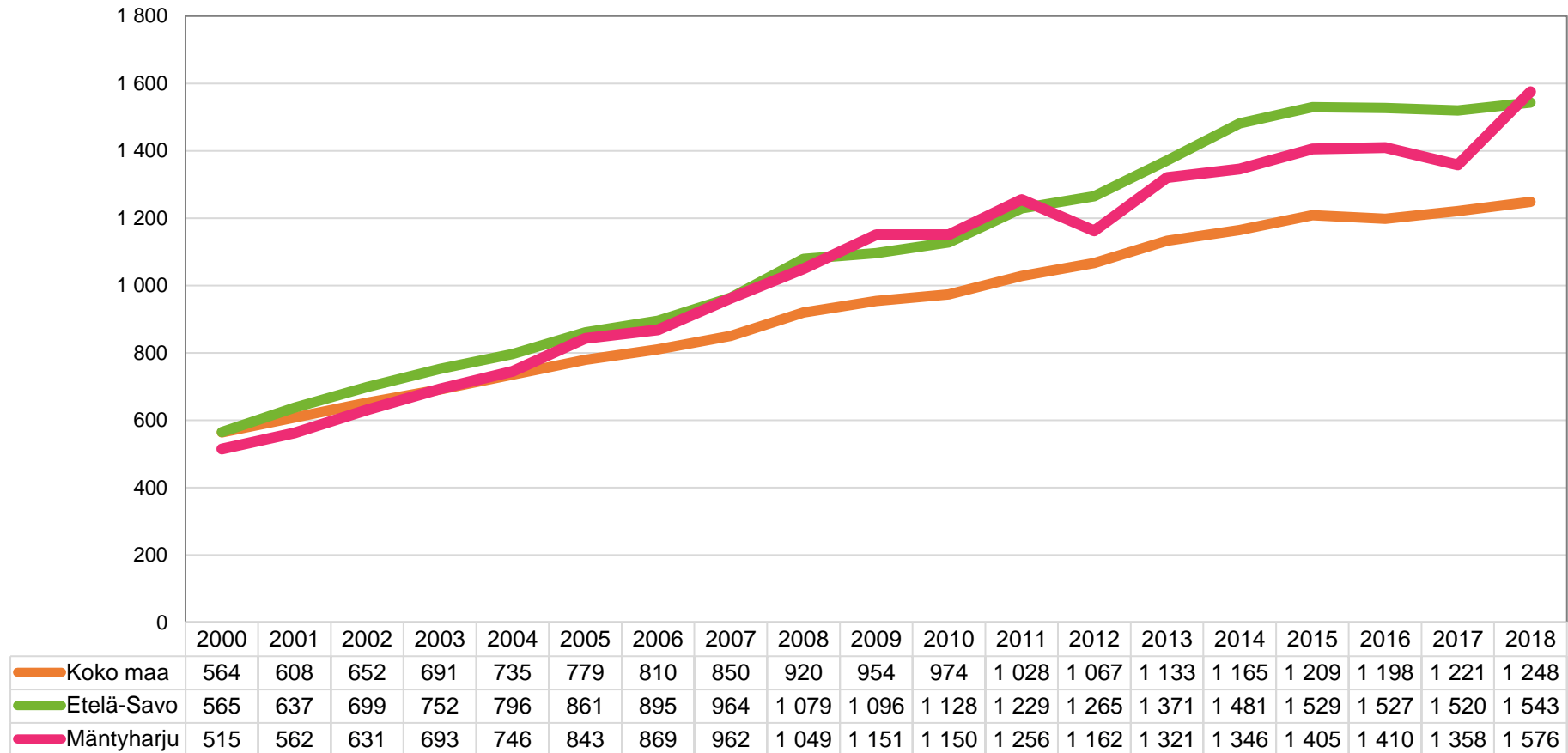
Lähde: ETELÄ-SAVON MAAKUNTALIITTO / THL, Tilasto- ja indikaattoripankki SOTKAnet, id:1073

Perusterveydenhuollon (mukaanlukien hammashuolto) nettokustannukset 2000 - 2018, euroa / asukas



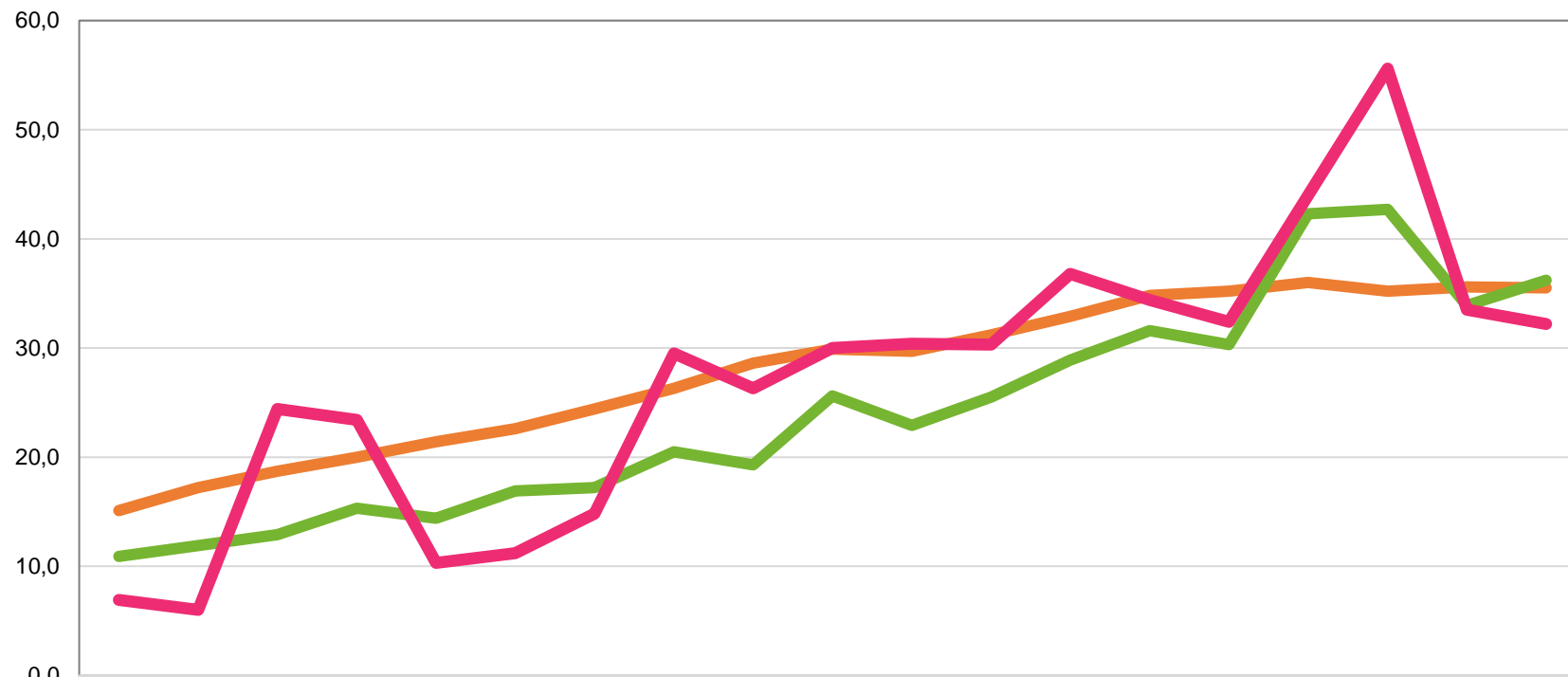
Lähde: ETELÄ-SAVON MAAKUNTALIITTO / THL, Tilasto- ja indikaattoripankki SOTKA.net, id:1072

Erikoissairaanhoidon nettokustannukset 2000 - 2018, euroa / asukas



Lähde: ETELÄ-SAVON MAAKUNTALIITTO / THL, Tilasto- ja indikaattoripankki SOTKANet, id:1071

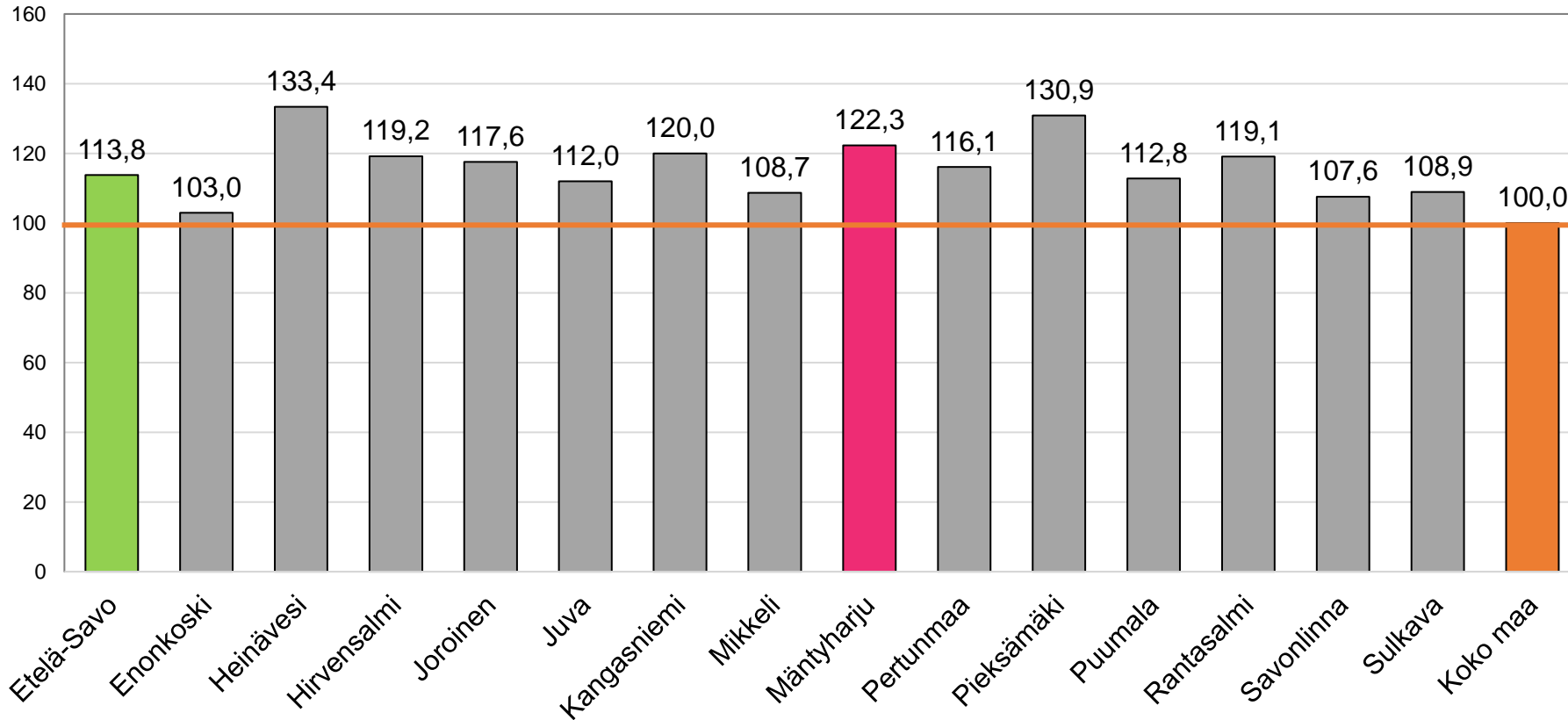
Päihdehuollon nettokustannukset 2000 - 2018, euroa / asukas



| | 2000 | 2001 | 2002 | 2003 | 2004 | 2005 | 2006 | 2007 | 2008 | 2009 | 2010 | 2011 | 2012 | 2013 | 2014 | 2015 | 2016 | 2017 | 2018 |
|------------|------|------|------|------|------|------|------|------|------|------|------|------|------|------|------|------|------|------|------|
| Koko maa | 15,1 | 17,2 | 18,7 | 20,0 | 21,4 | 22,6 | 24,4 | 26,3 | 28,6 | 29,9 | 29,7 | 31,2 | 32,9 | 34,8 | 35,2 | 36,0 | 35,2 | 35,6 | 35,5 |
| Etelä-Savo | 10,9 | 11,9 | 12,9 | 15,3 | 14,4 | 16,9 | 17,2 | 20,5 | 19,3 | 25,6 | 22,9 | 25,5 | 28,9 | 31,6 | 30,3 | 42,3 | 42,7 | 33,9 | 36,2 |
| Mäntyharju | 6,9 | 6,0 | 24,4 | 23,4 | 10,3 | 11,2 | 14,8 | 29,5 | 26,3 | 30,0 | 30,4 | 30,3 | 36,8 | 34,4 | 32,4 | 44,0 | 55,6 | 33,5 | 32,2 |

Lähde: ETELÄ-SAVON MAAKUNTALIITTO / THL, Tilasto- ja indikaattoripankki SOTKA.net, id:1273

Kelan sairastavuusindeksi 2018, ikävakioitu

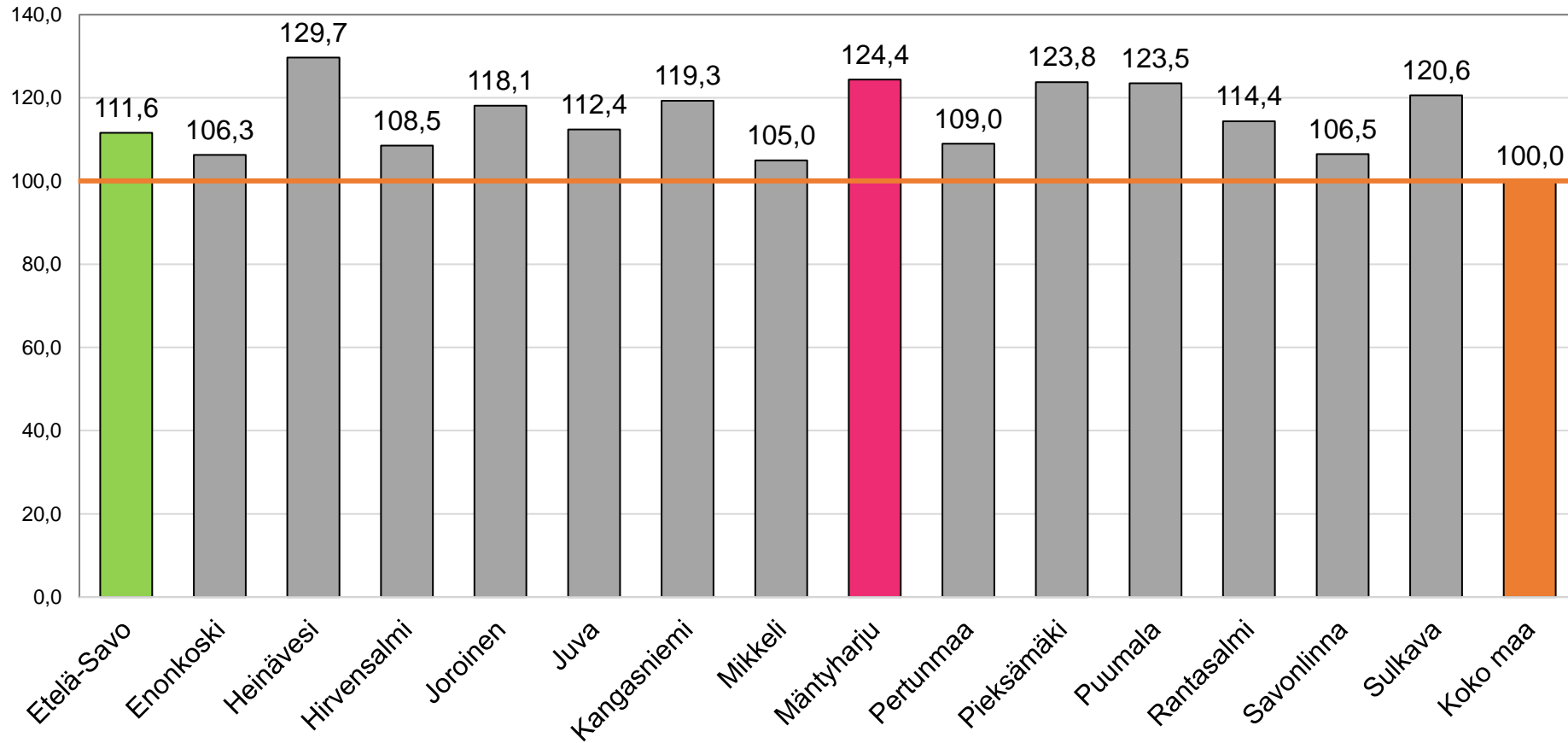


Lähde: ETELÄ-SAVON MAAKUNTALIITTO / THL, Tilasto- ja indikaattoripankki SOTKANet, id:184

Jokaiselle Suomen kunnalle on laskettu Kelan rekisteritietojen avulla indeksiluku, joka kertoo, miten tervettä tai sairasta väestö on suhteessa koko maan keskiarvoon (= 100). Kuntien välisistä eroista voidaan poistaa väestön ikä- ja sukupuolirakenteesta johtuvat erot vakioimalla indeksiluvut iän ja sukupuolen mukaan. Luvut perustuvat kolmeen rekisterimuuttuajaan.

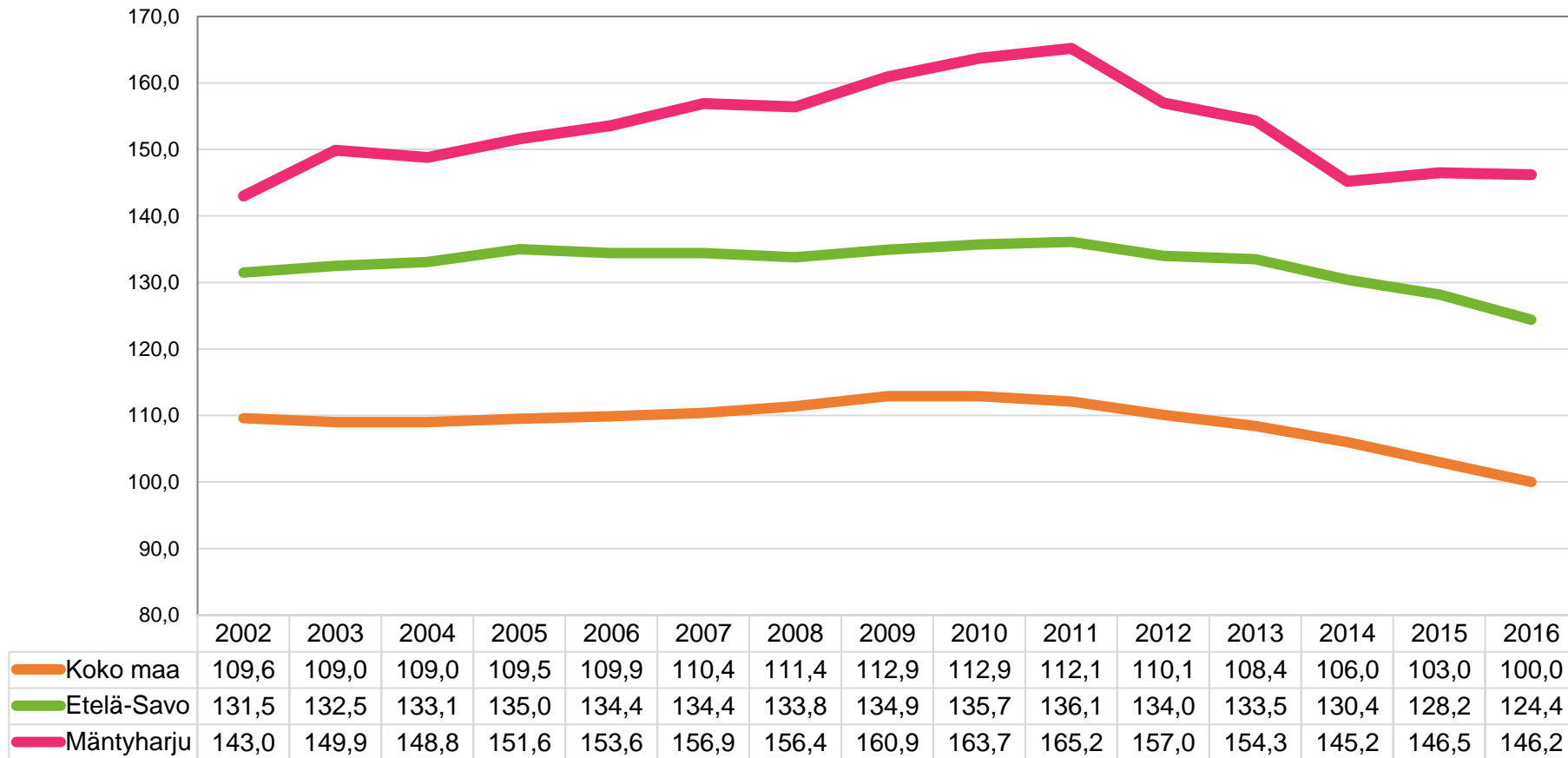
Terveyspuntarin indeksejä ei pidä tarkastella tavanomaisina aikasarjoina, koska vakiointi on tehty kunkin vuoden väestöllä, ei vakioväestöllä. Jos Terveyspuntarissa jossakin tietyssä kunnassa astman kansantauti-indeksi vuonna 2010 on 120 ja vuonna 2013 vain 115, voidaan sanoa, että kunta on lähestynyt koko maan keskiarvoa. Ei kuitenkaan voida sanoa, että astman erityiskorvausoikeuksien vallitsevuus kunnassa olisi vähentynyt, koska laskennassa otetaan aina huomioon koko maan luvut.

THL:n sairastavuusindeksi 2016, ikävakioitu



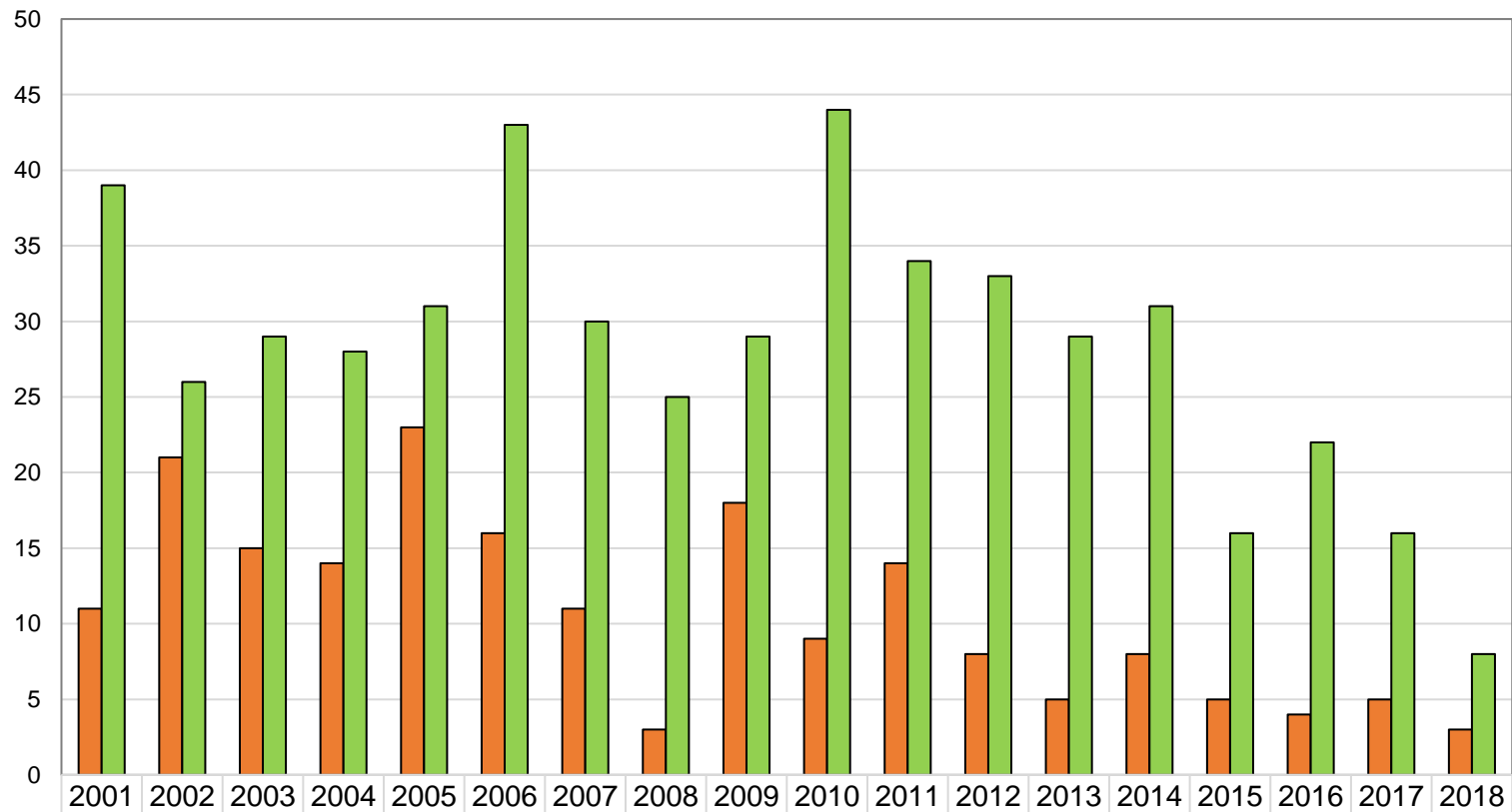
Lähde: ETELÄ-SAVON MAAKUNTALIITTO / THL, Tilasto- ja indikaattoripankki SOTKA.net, id:243

THL:n sairastavuusindeksi 2002 - 2016, ikävakioiden



Lähde: ETELÄ-SAVON MAAKUNTALIITTO / THL, Tilasto- ja indikaattoripankki SOTKAnet, id:244

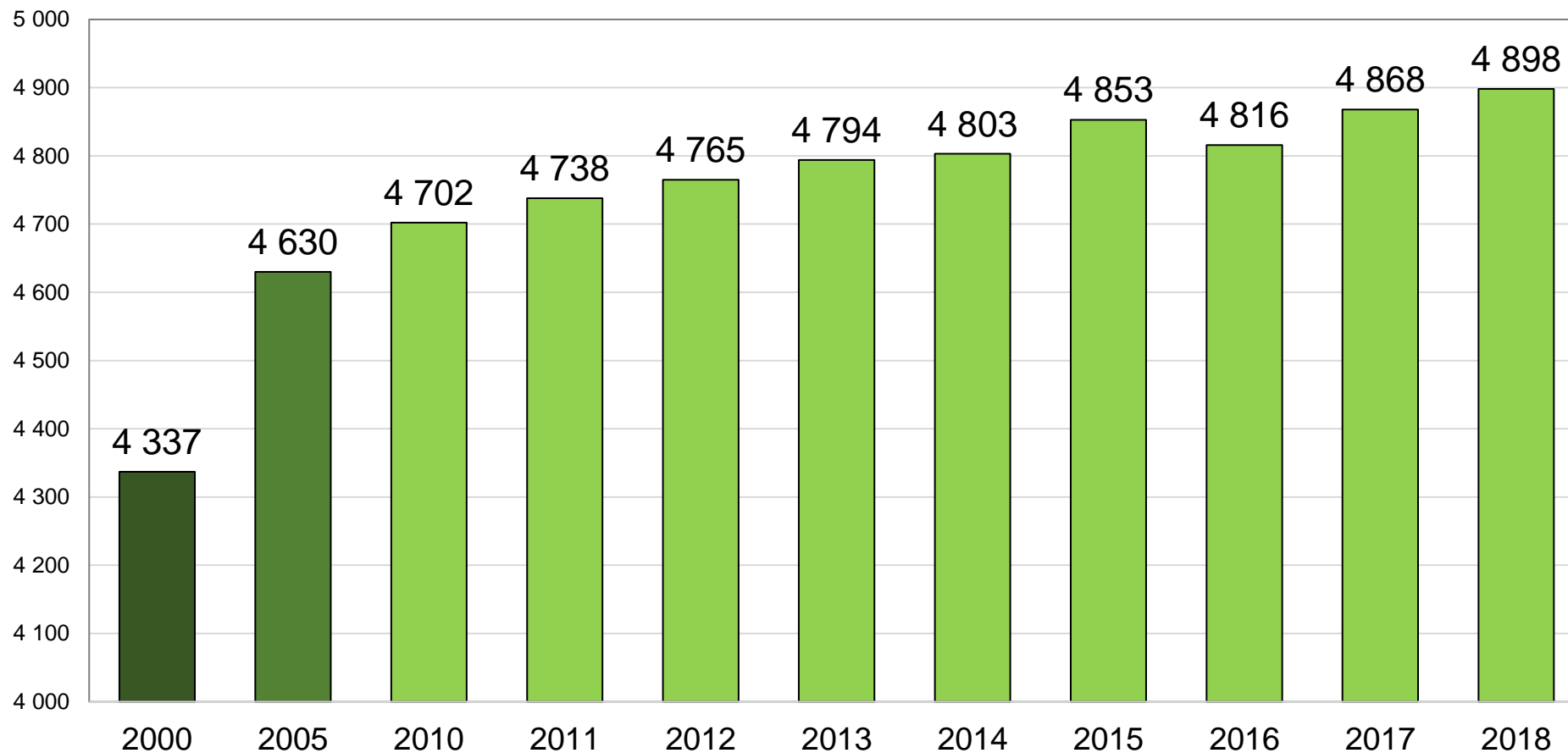
Rakennusluvut Mäntyharjulla 2001 - 2018



| | | | | | | | | | | | | | | | | | | |
|---------------------------|----|----|----|----|----|----|----|----|----|----|----|----|----|----|----|----|----|---|
| ■ Uusi asuinrakennus | 11 | 21 | 15 | 14 | 23 | 16 | 11 | 3 | 18 | 9 | 14 | 8 | 5 | 8 | 5 | 4 | 5 | 3 |
| ■ Uusi vapaa-ajanrakennus | 39 | 26 | 29 | 28 | 31 | 43 | 30 | 25 | 29 | 44 | 34 | 33 | 29 | 31 | 16 | 22 | 16 | 8 |

Lähde: ETELÄ-SAVON MAAKUNTALIITTO / Tilastokeskus

Vapaa-ajan asunnot Mäntyharjulla 2000, 2005 ja 2010 - 2018



Lähde: ETELÄ-SAVON MAAKUNTALIITTO / Tilastokeskus, Staffin-tietokanta > Asuminen/Rakennukset ja kesämökit