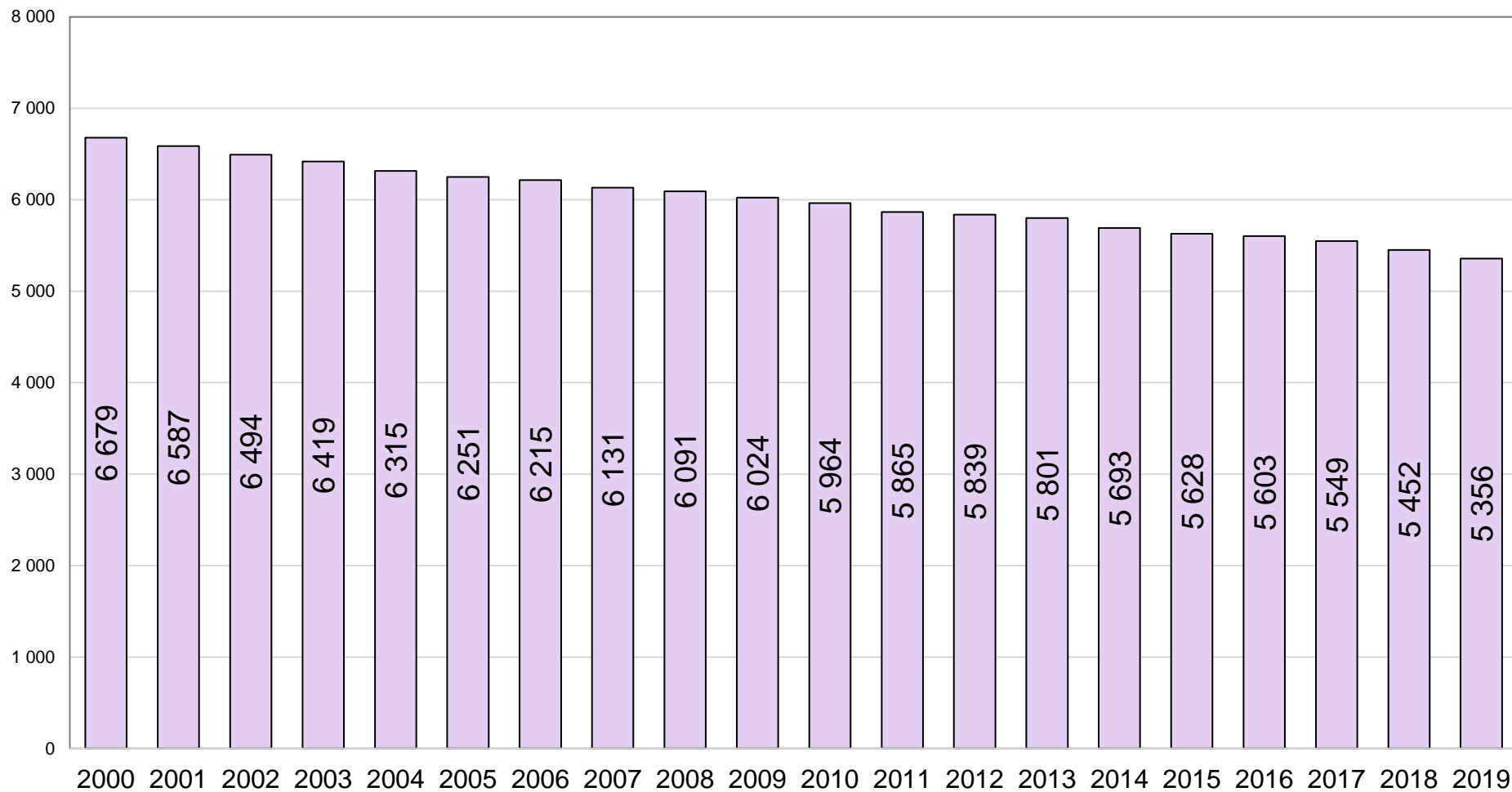
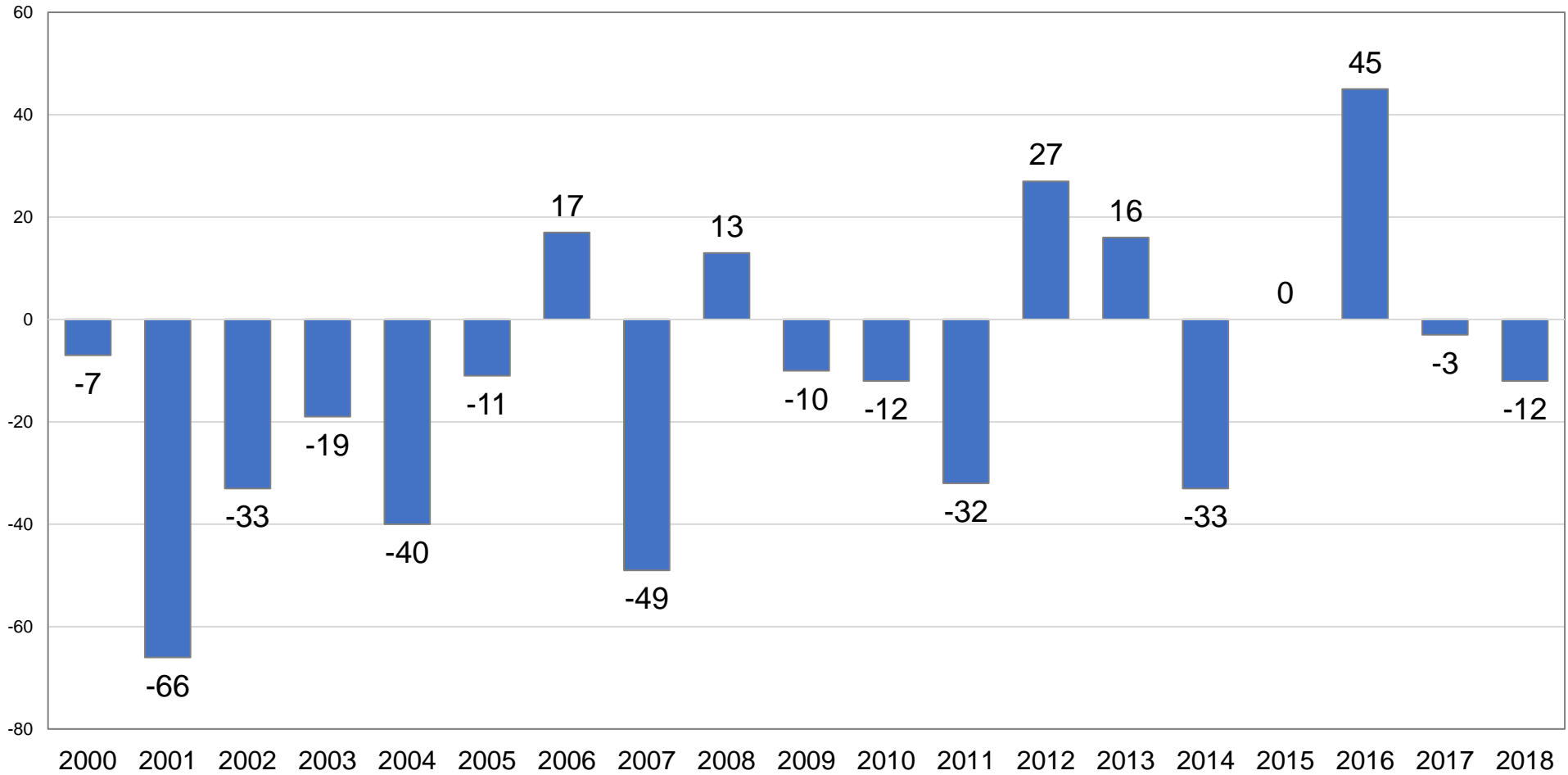


Kangasniemen väkiluku 2000 - 2019



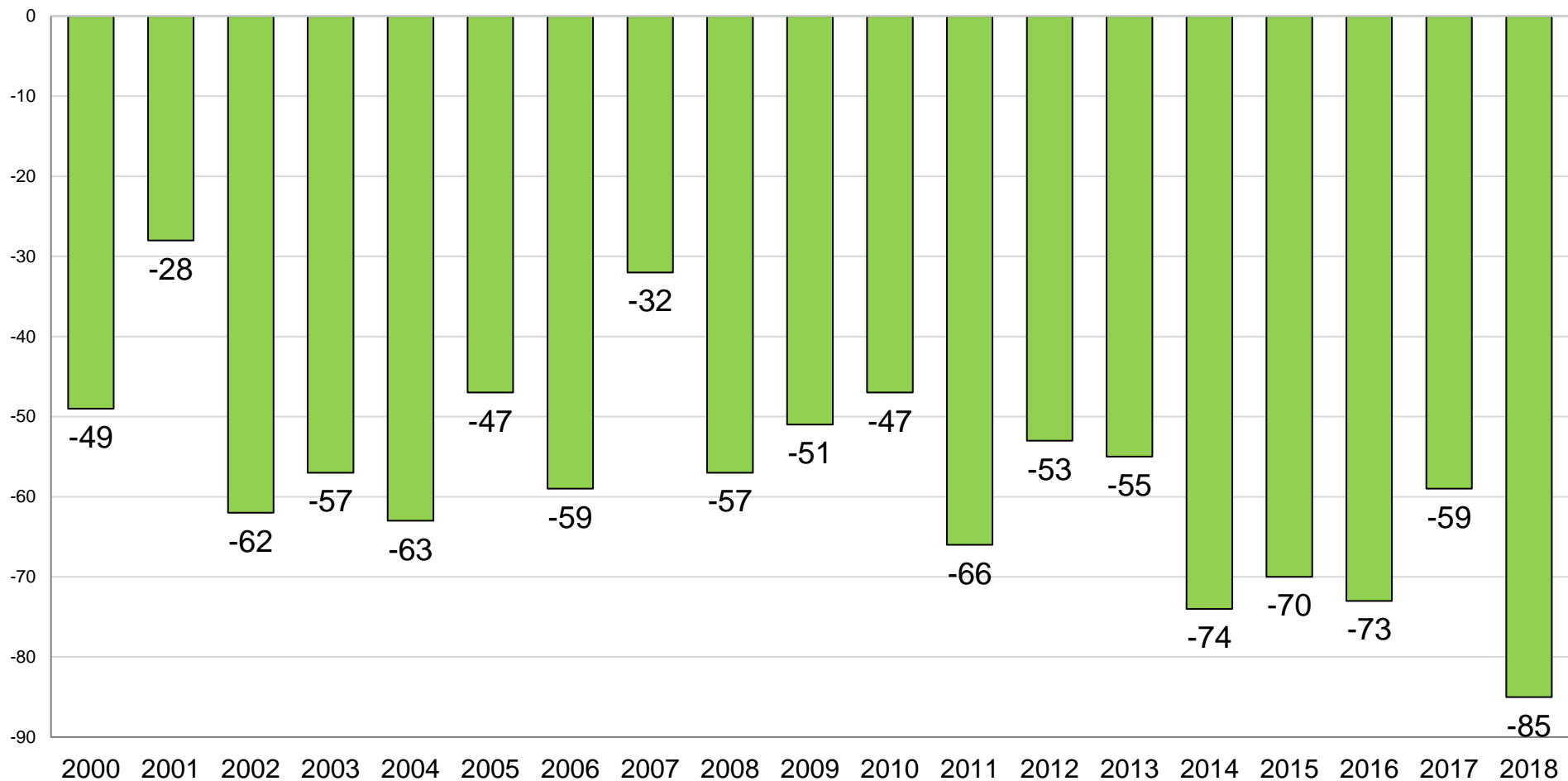
Lähde: ETELÄ-SAVON MAAKUNTALIITTO / Tilastokeskus, Statfin

Kokonaisnettomuutto Kangasniemellä 2000 - 2018, henkilöä



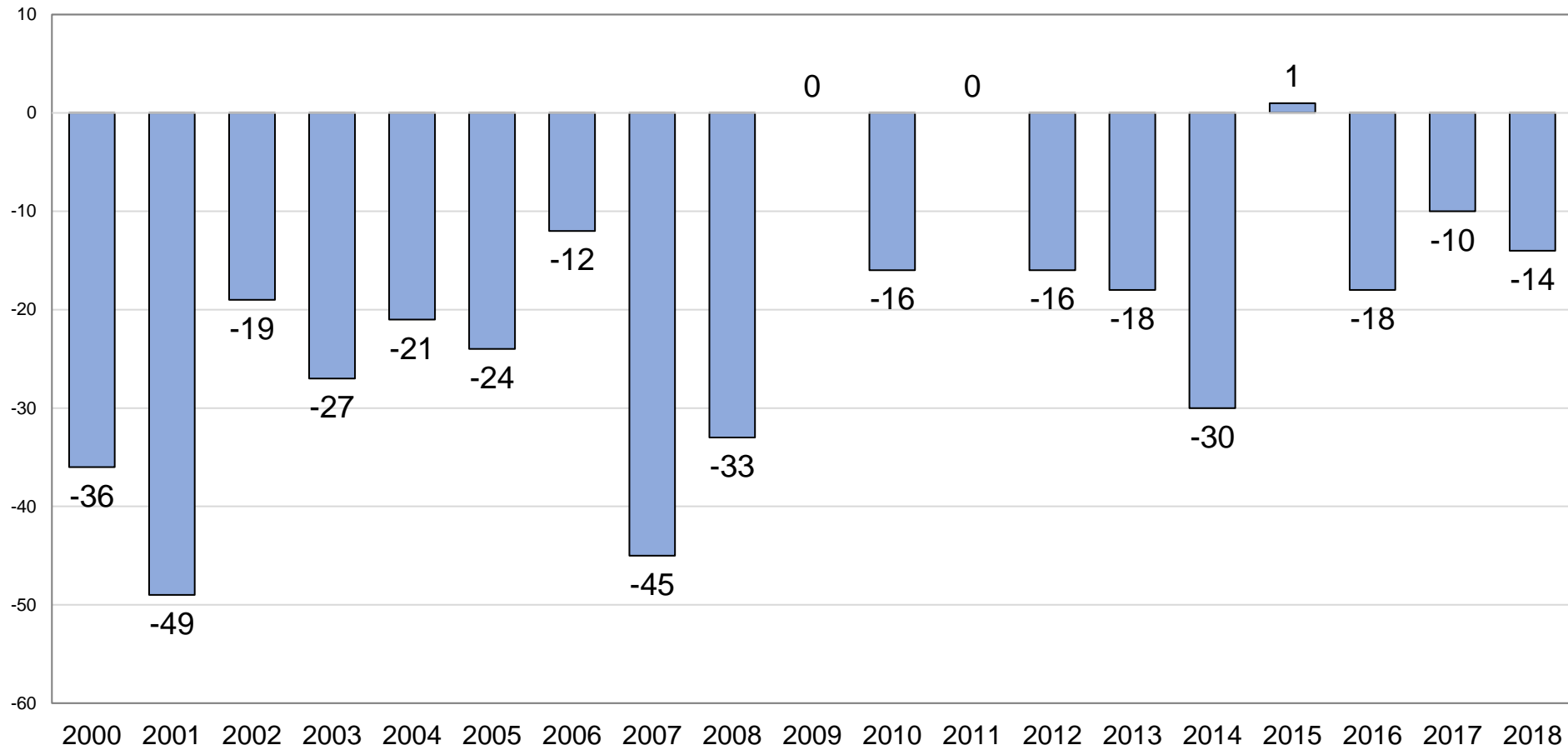
Lähde: ETELÄ-SAVON MAAKUNTALIITTO / Tilastokeskus, Statfin

Luonnollinen väestönmuutos Kangasniemellä 2000 - 2018, henkilöä



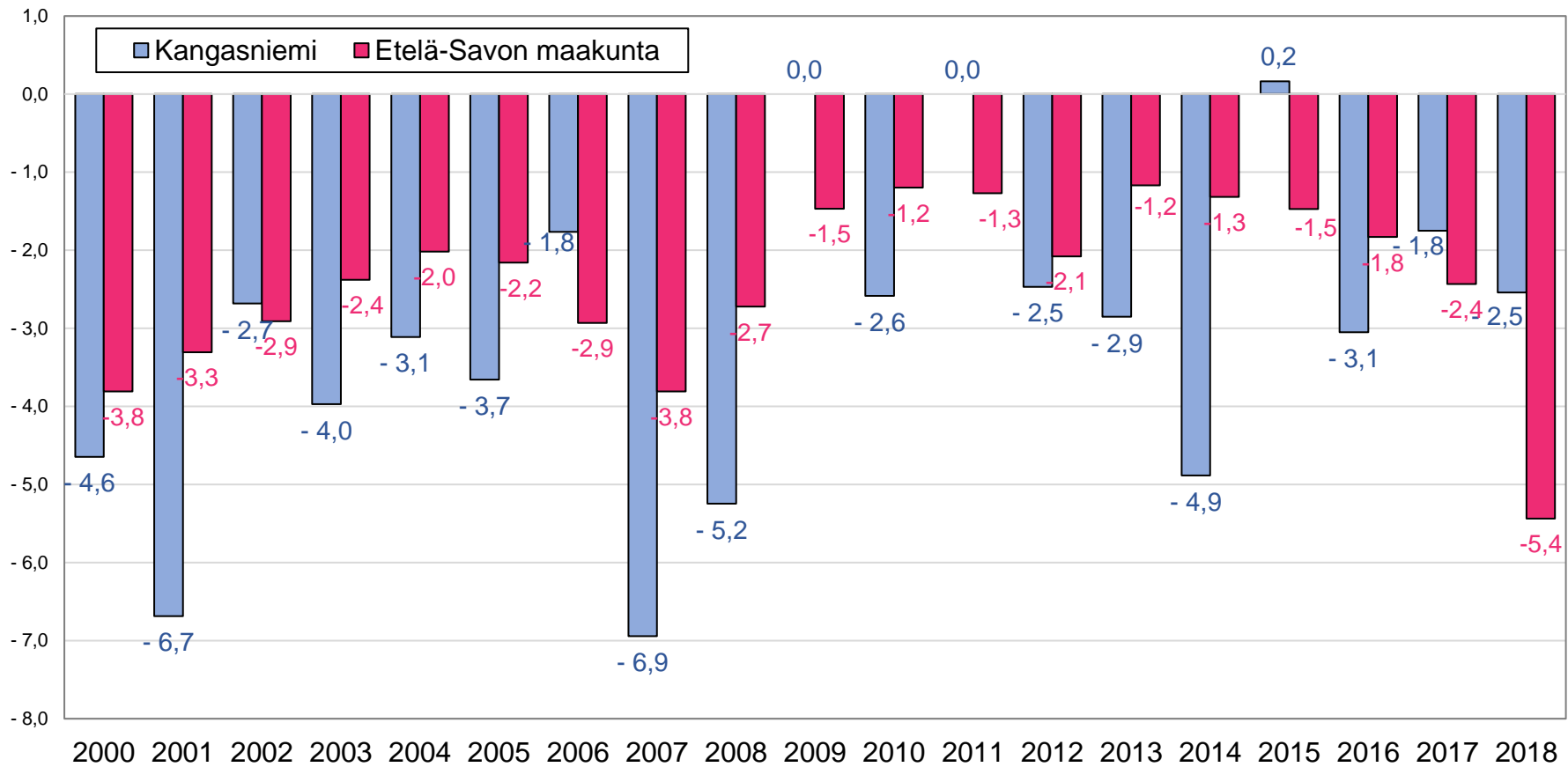
Lähde: ETELÄ-SAVON MAAKUNTALIITTO / Tilastokeskus, Staffin

Nuorten 20-34-v. kokonaisnettomuutto Kangasniemellä 2000 - 2018, henkilöä



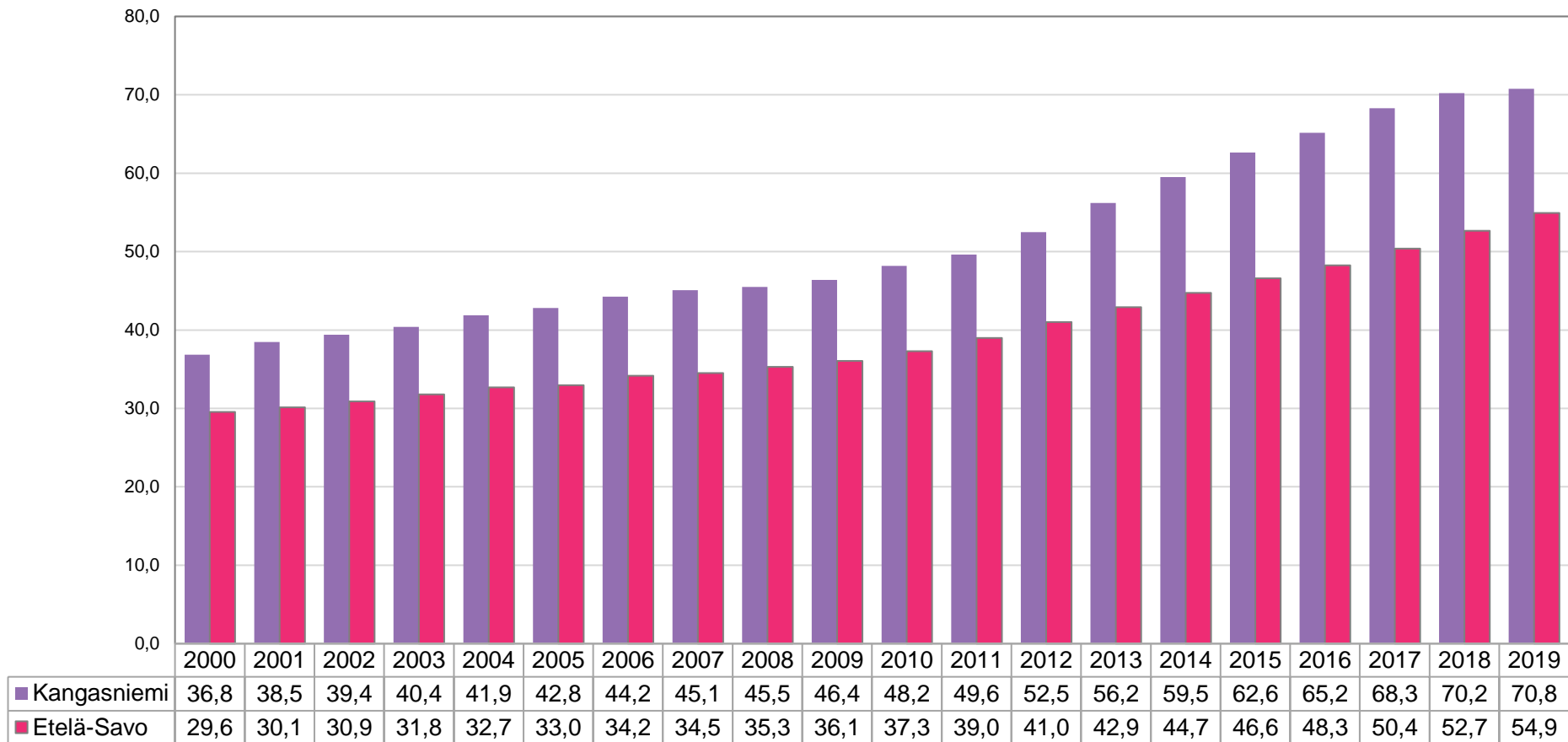
Lähde: ETELÄ-SAVON MAAKUNTALIITTO / Tilastokeskus, Staffin

Nuorten 20-34-v. kokonaisnettomuutto Kangasniemellä 2000 - 2018, % ikäryhmästä



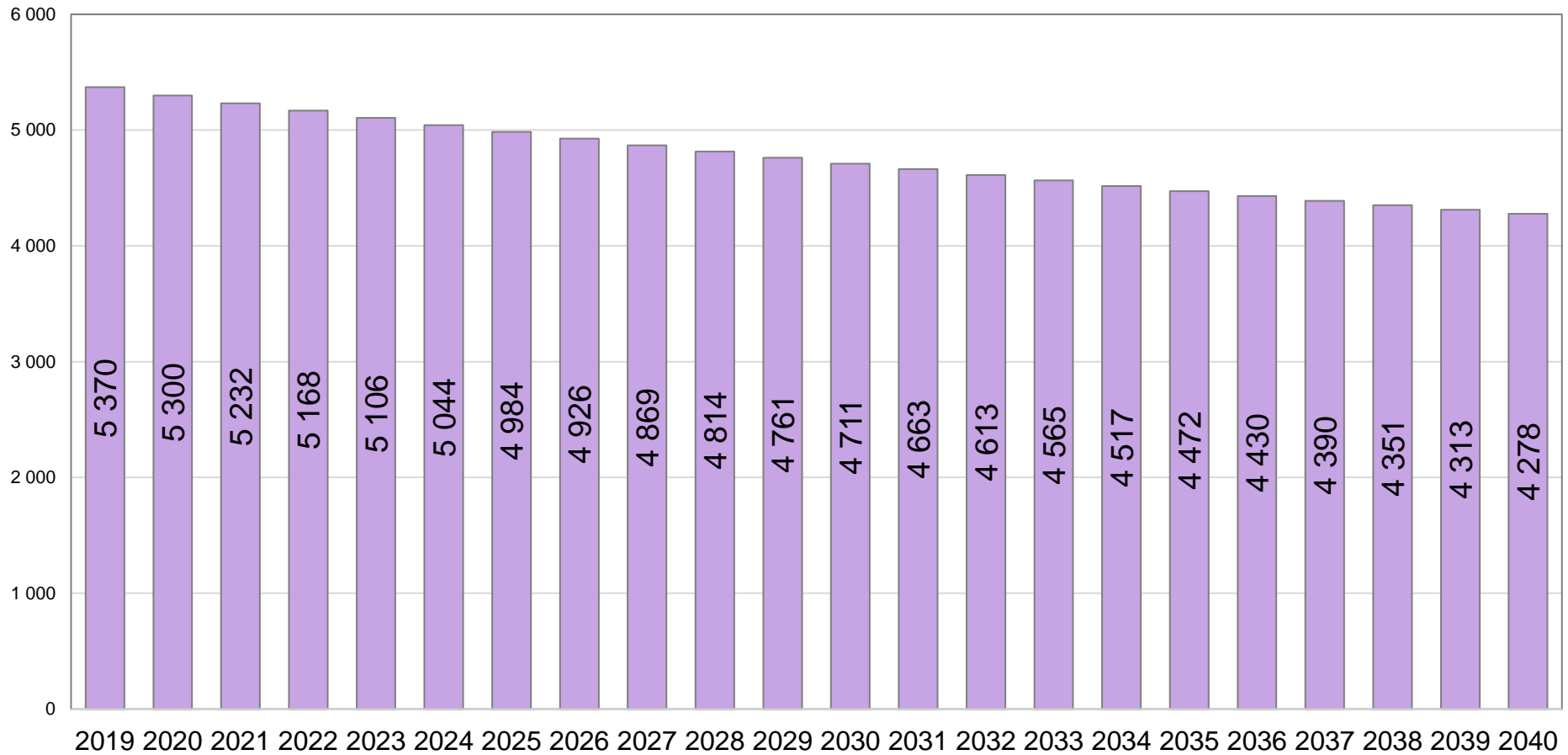
Lähde: ETELÄ-SAVON MAAKUNTALIITTO / Tilastokeskus, Statfin

Vanhushuoltosuhte (yli 65-v/15-64-v) Kangasniemellä 2000 - 2019, %



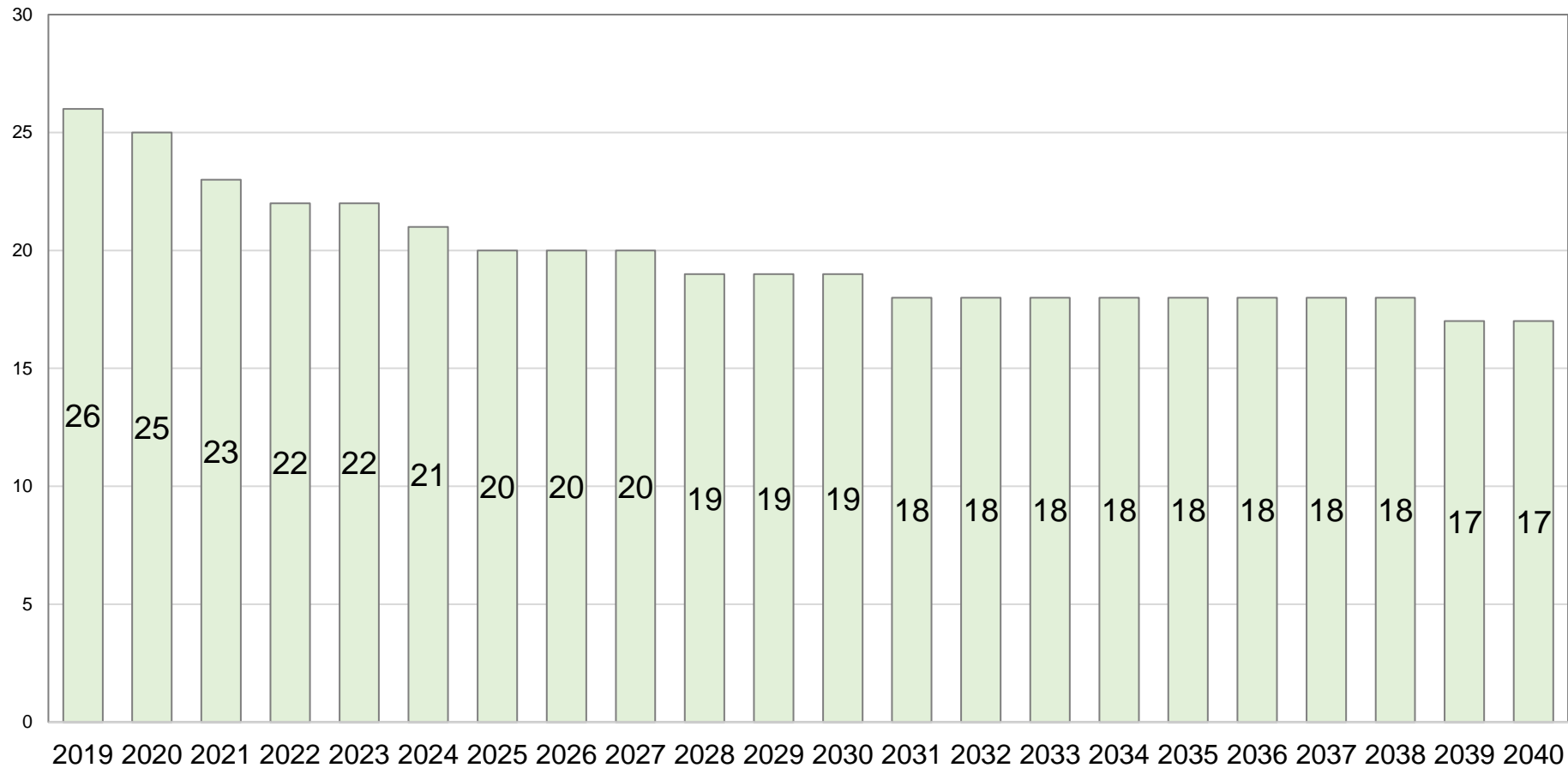
Lähde: ETELÄ-SAVON MAAKUNTALIITTO / Tilastokeskus, Staffin

Kangasniemen väestöennuste vuoteen 2040



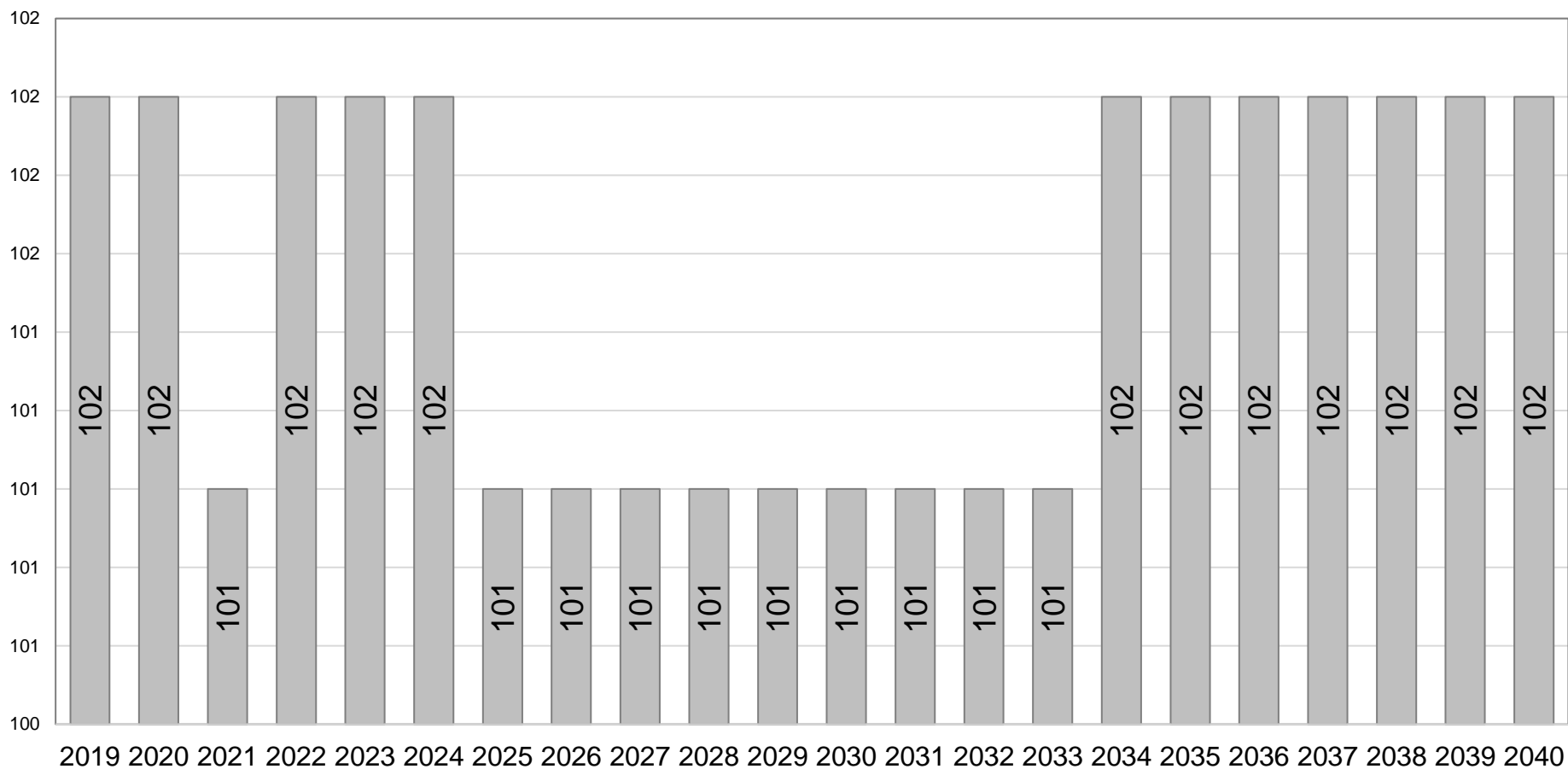
Lähde: ETELÄ-SAVON MAAKUNTALIITTO / Tilastokeskus, Staffin/Väestö/Väestöennuste 2019

Syntyneiden ennuste Kangasniemellä vuoteen 2040



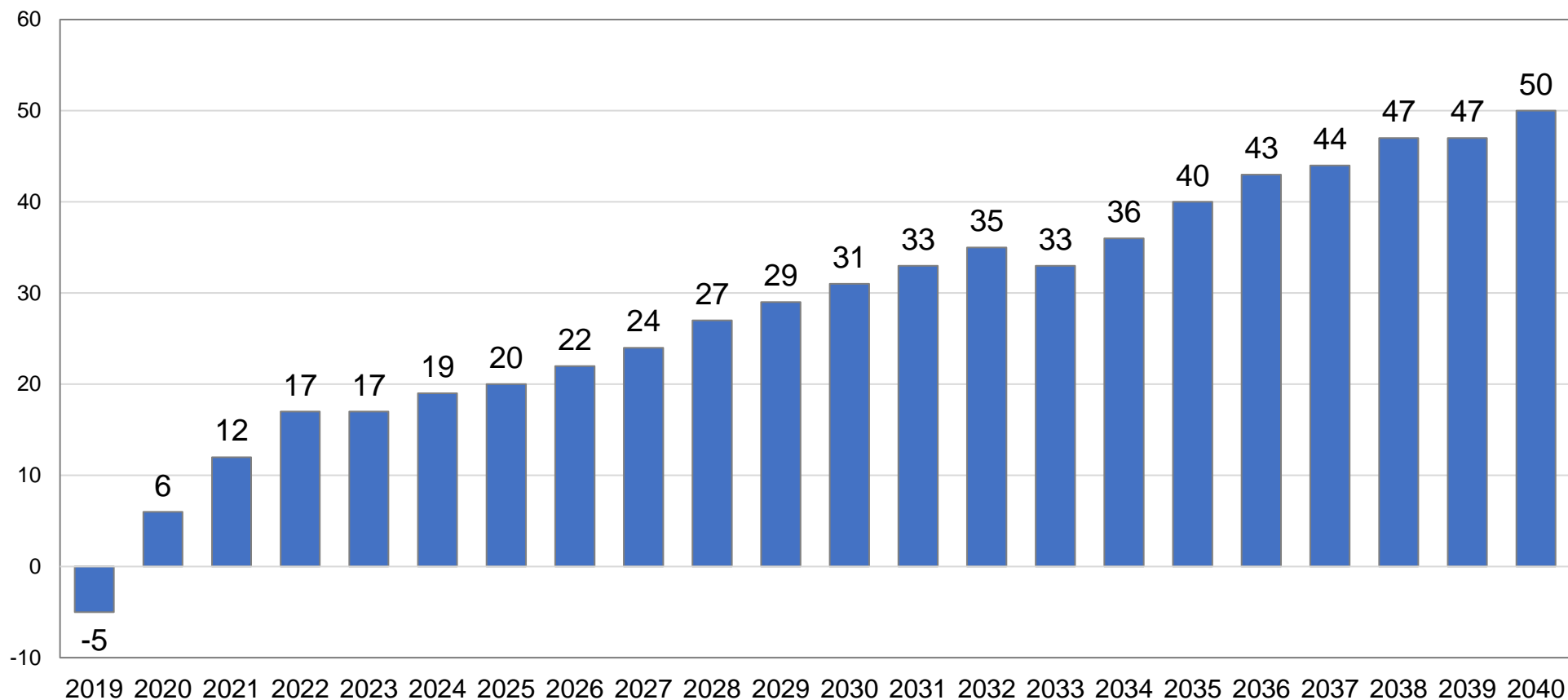
Lähde: ETELÄ-SAVON MAAKUNTALIITTO / Tilastokeskus, Staffin/Väestö/Väestöennuste 2019

Kuolleiden ennuste Kangasniemellä vuoteen 2040



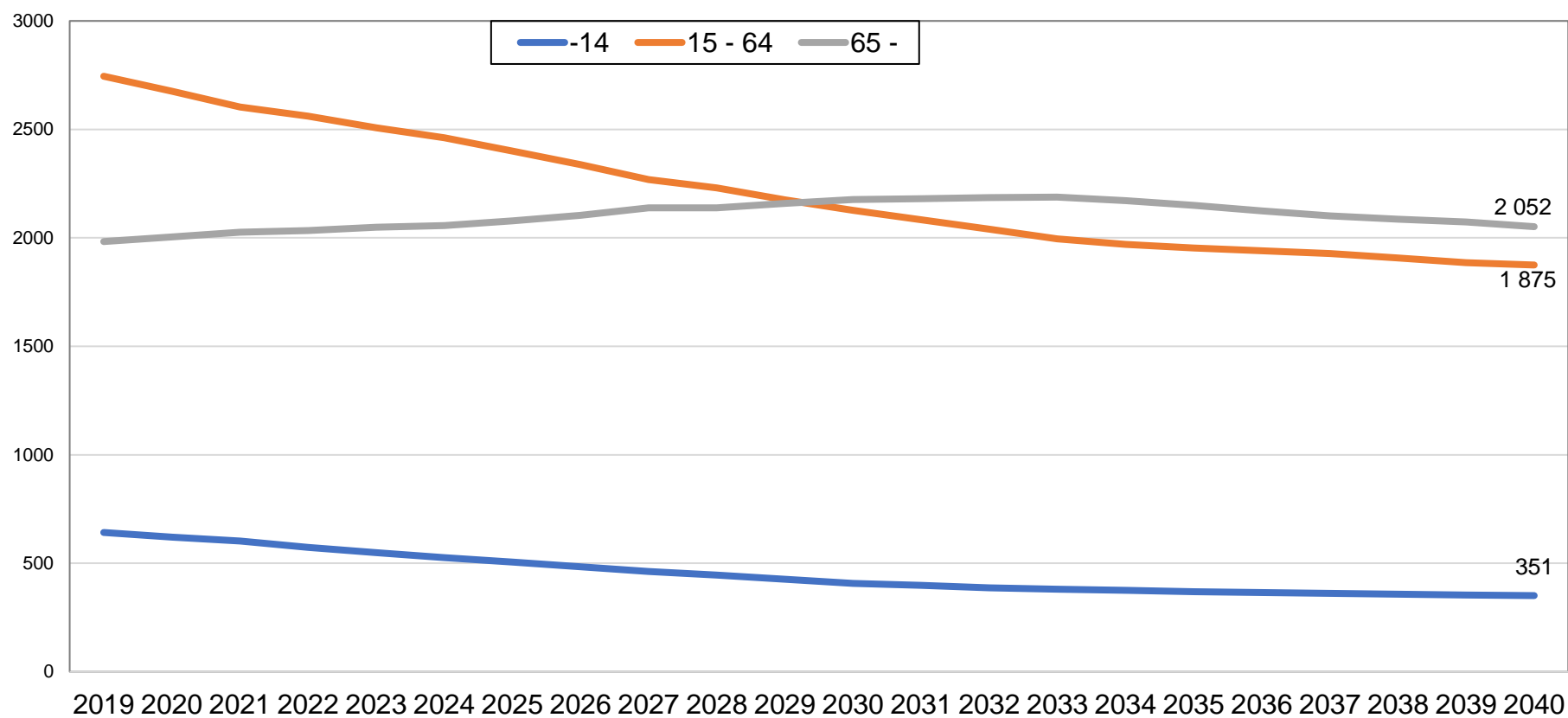
Lähde: ETELÄ-SAVON MAAKUNTALIITTO / Tilastokeskus, Staffin/Väestö/Väestöennuste 2019

Muuttoliikkeen (kokonaisnettomuutto) ennuste Kangasniemellä vuoteen 2040



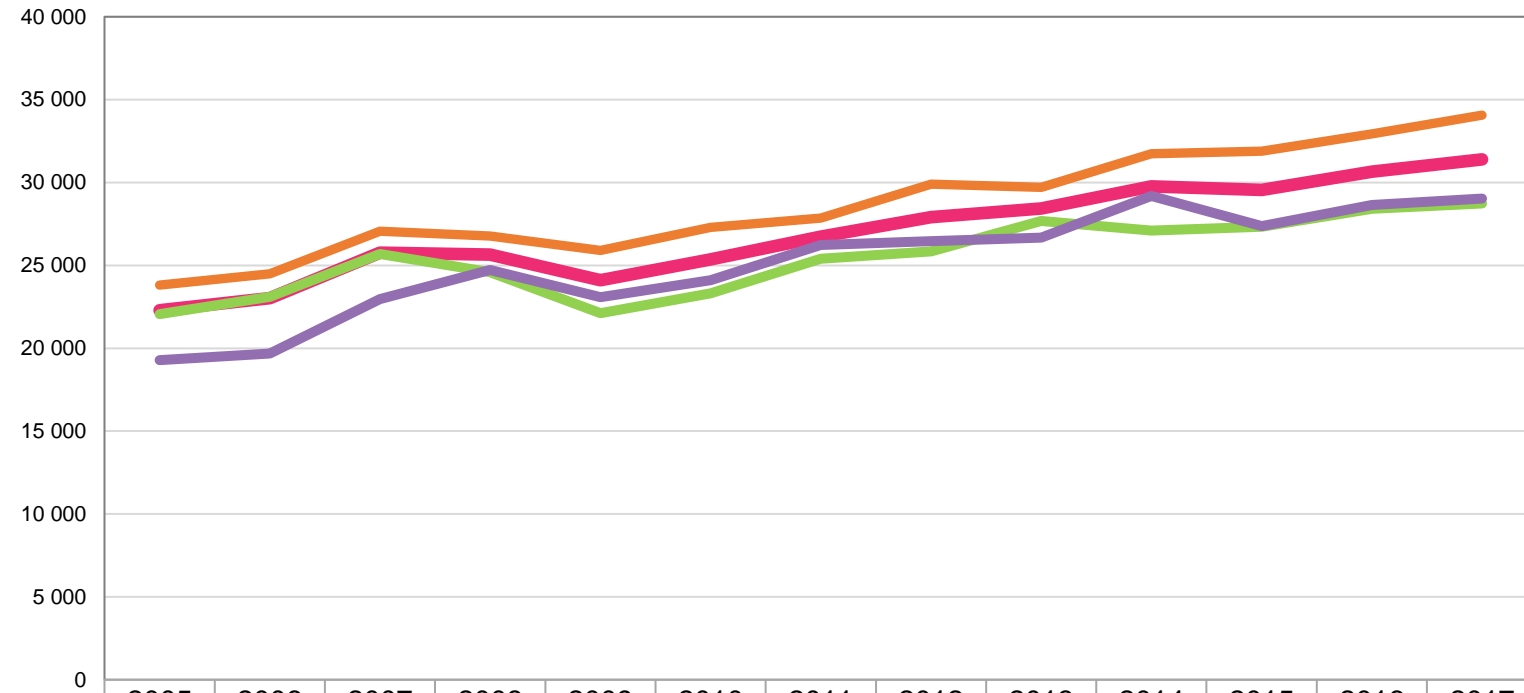
Lähde: ETELÄ-SAVON MAAKUNTALIITTO / Tilastokeskus, Statfin/Väestö/Väestöennuste 2019

Väestöennuste ikäryhmittäin Kangasniemellä vuoteen 2040



Lähde: ETELÄ-SAVON MAAKUNTALIITTO / Tilastokeskus, Statfin/Väestö/Väestöennuste 2019

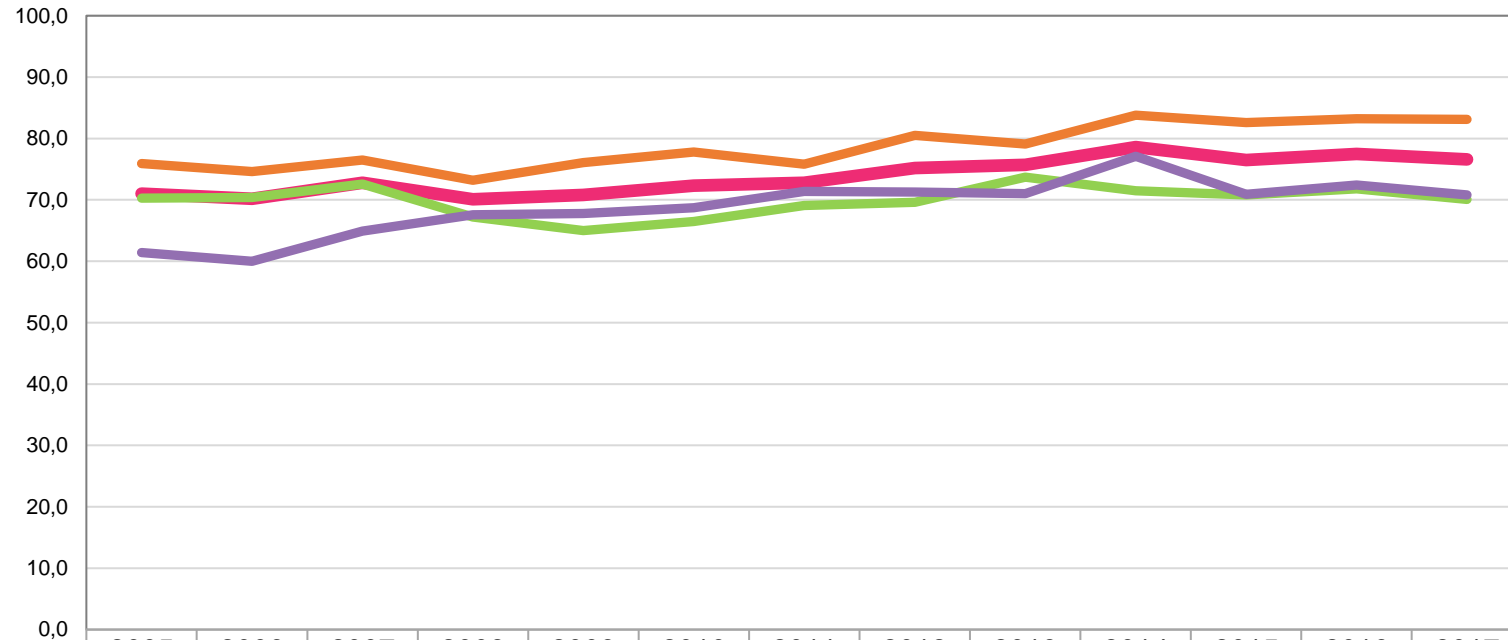
BKT / asukas seutukunnittain Etelä-Savossa 2005 - 2017, €



	2005	2006	2007	2008	2009	2010	2011	2012	2013	2014	2015	2016	2017
Etelä-Savon maakunta	22 292	23 031	25 759	25 643	24 104	25 365	26 739	27 906	28 440	29 759	29 546	30 652	31 395
Mikkelin seutukunta	23 812	24 484	27 056	26 774	25 900	27 302	27 858	29 903	29 700	31 744	31 896	32 927	34 064
Savonlinnan seutukunta	22 060	23 107	25 684	24 585	22 118	23 312	25 402	25 836	27 677	27 097	27 330	28 411	28 736
Pieksämäen seutukunta	19 283	19 685	22 973	24 718	23 081	24 102	26 223	26 472	26 671	29 190	27 380	28 650	29 025

Lähde: ETELÄ-SAVON MAAKUNTALIITTO / Tilastokeskus, Statfin/Kansantalous/Aluutilinpito

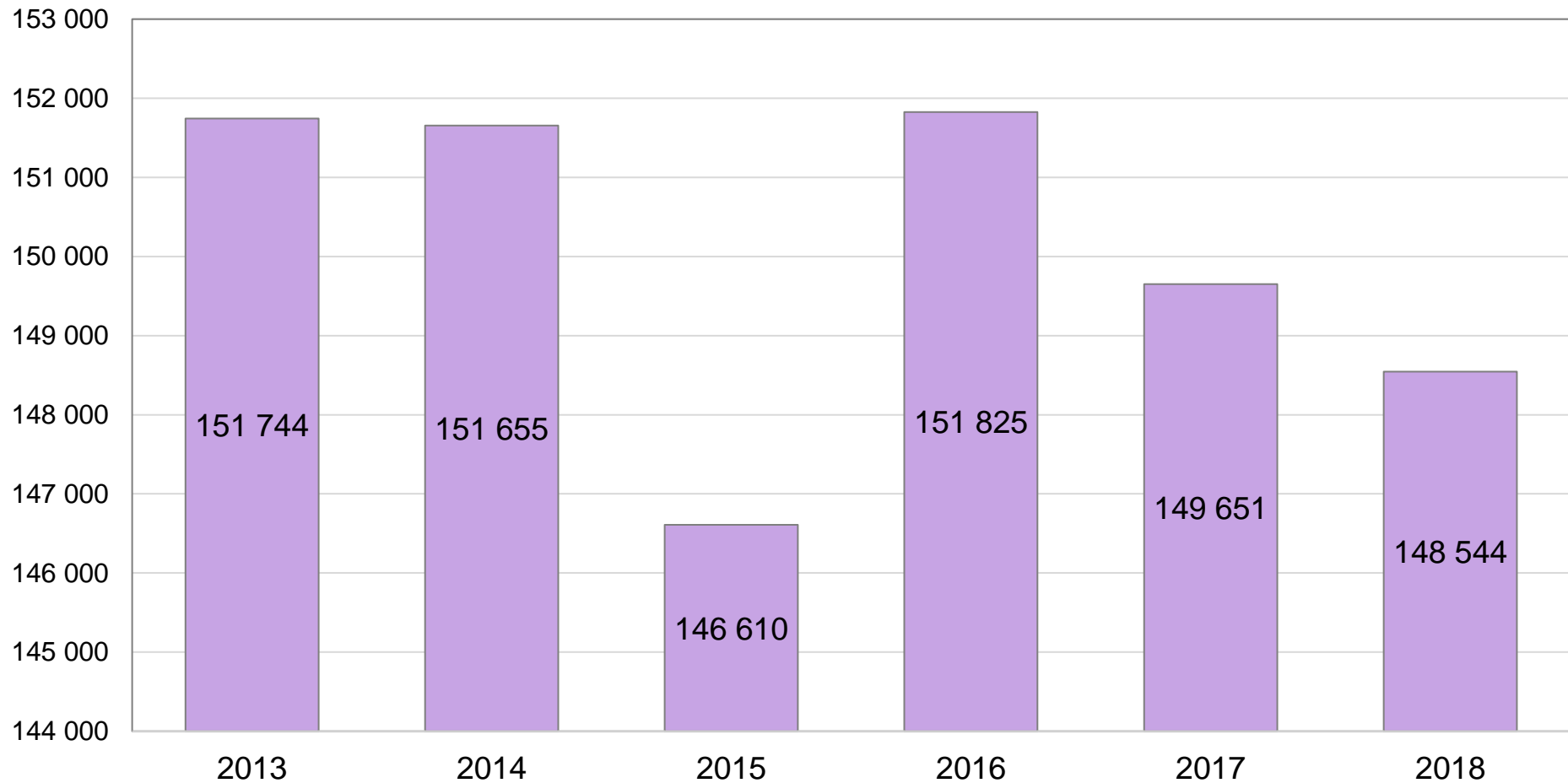
BKT / asukas seutukunnittain Etelä-Savossa 2005 - 2017, indeksi, koko maa = 100



	2005	2006	2007	2008	2009	2010	2011	2012	2013	2014	2015	2016	2017
Etelä-Savon maakunta	71,0	70,2	72,8	70,1	70,8	72,3	72,8	75,2	75,7	78,6	76,5	77,5	76,6
Mikkelin seutukunta	75,9	74,6	76,5	73,2	76,1	77,8	75,8	80,5	79,1	83,8	82,6	83,2	83,1
Savonlinnan seutukunta	70,3	70,4	72,6	67,2	65,0	66,5	69,1	69,6	73,7	71,5	70,8	71,8	70,1
Pieksämäen seutukunta	61,4	60,0	64,9	67,6	67,8	68,7	71,4	71,3	71,0	77,1	70,9	72,4	70,8

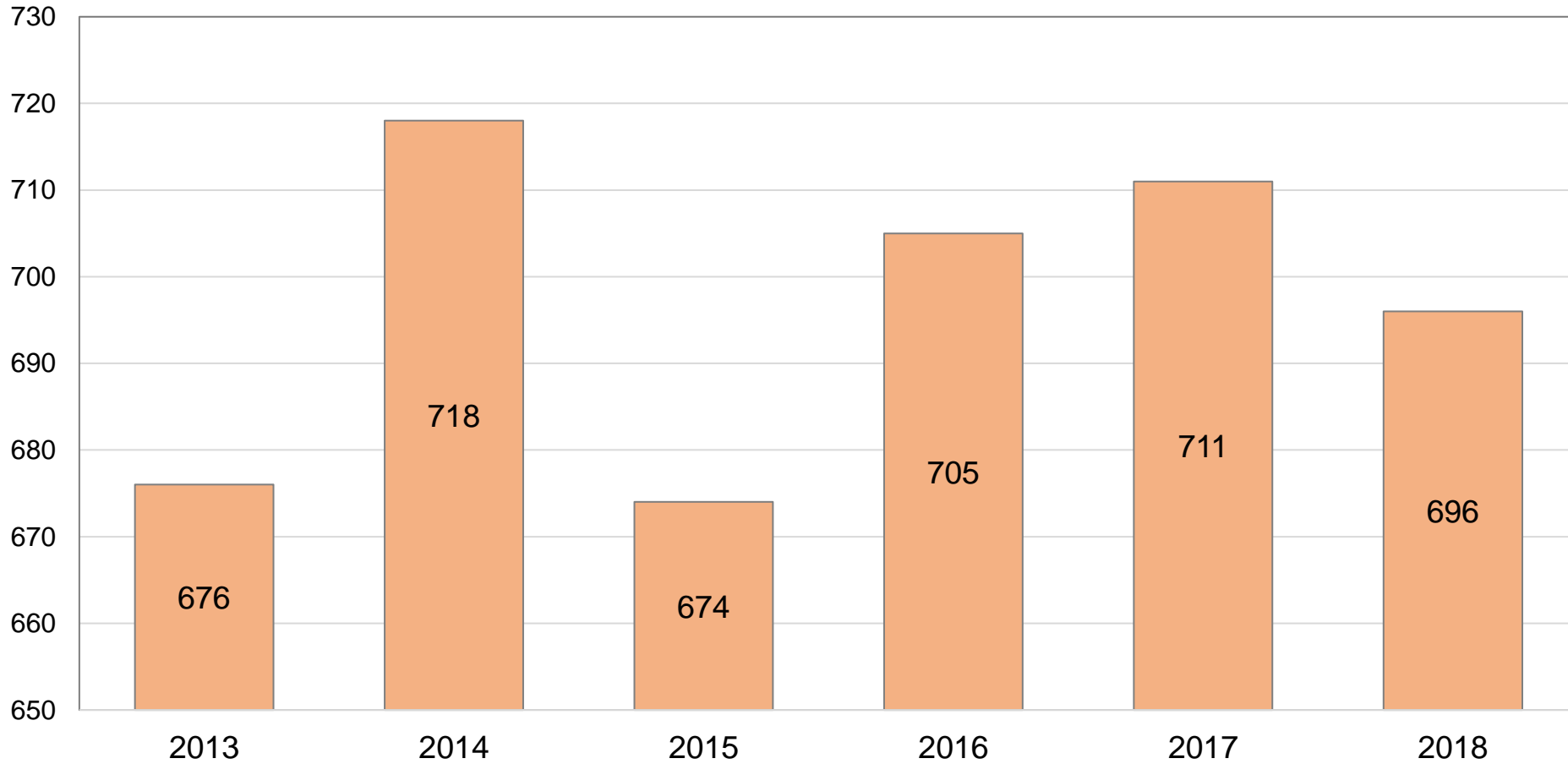
Lähde: ETELÄ-SAVON MAAKUNTALIITTO / Tilastokeskus, Statfin/Kansantalous/Aluutilinpito

Yritysten liikevaihto Kangasniemellä 2013 - 2018, 1000 €



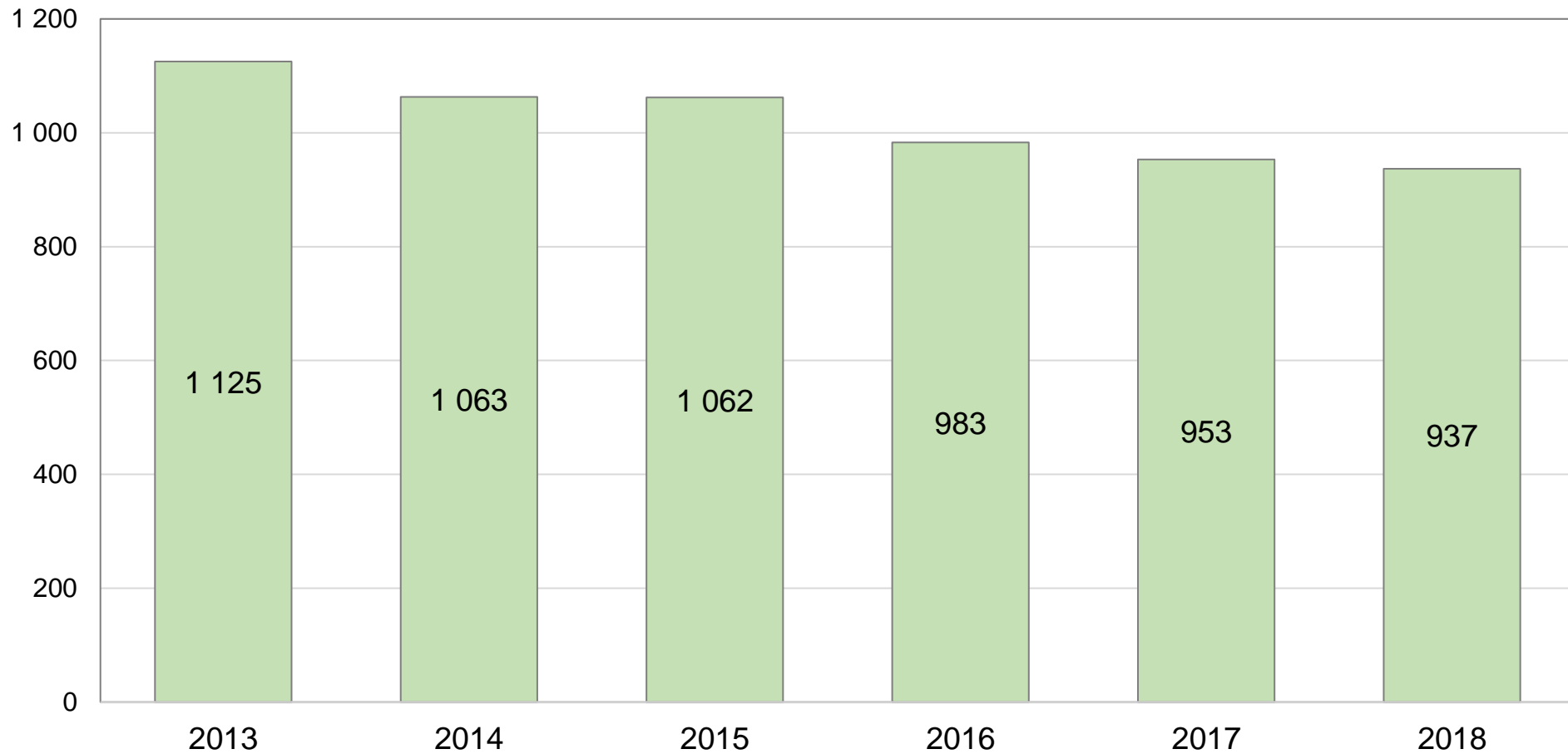
Lähde: ETELÄ-SAVON MAAKUNTALIITTO / Tilastokeskus / Yritykset / Yritysrekisterin vuositilasto

Yritysten toimipaikat Kangasniemellä 2013 - 2018, kpl



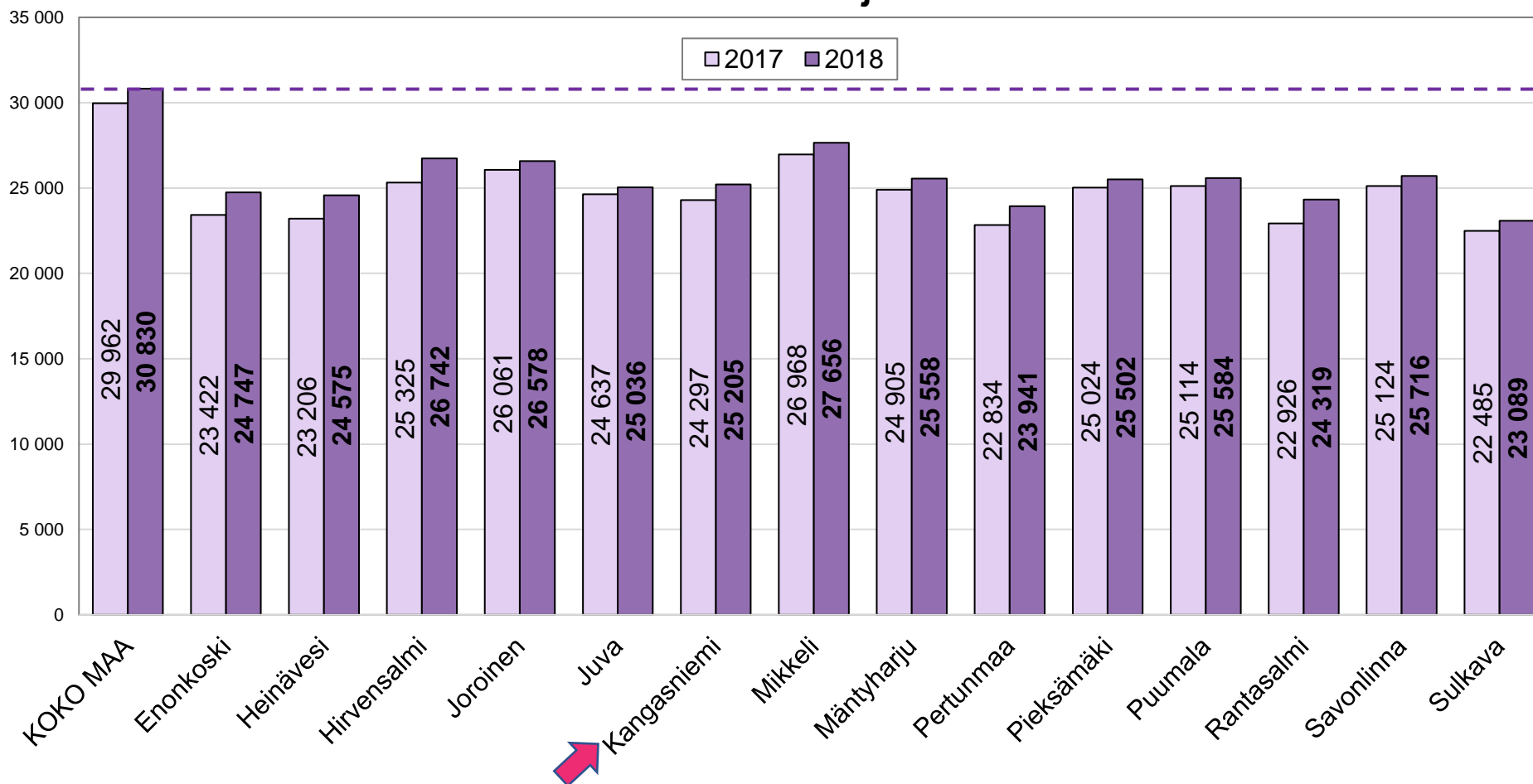
Lähde: ETELÄ-SAVON MAAKUNTALIITTO / Tilastokeskus / Yritykset / Yritysrekisterin vuositilasto

Yritysten henkilöstö Kangasniemellä 2013 - 2018, henkilöä



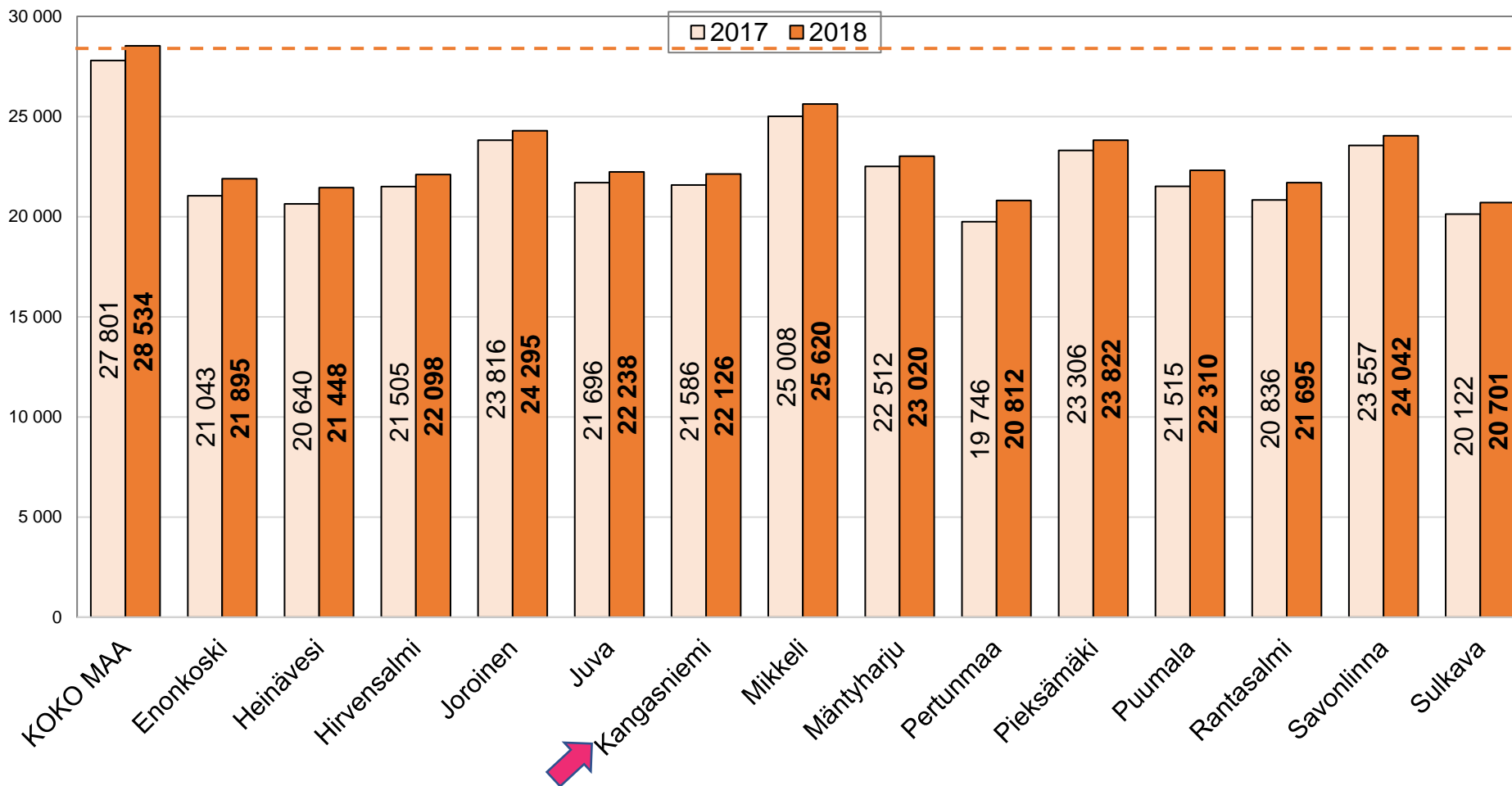
Lähde: ETELÄ-SAVON MAAKUNTALIITTO / Tilastokeskus / Yritykset / Yritysrekisterin vuositilasto

Veronalaiset tulot keskimäärin kunnittain Etelä-Savossa 2017 - 2018, €/tulonsaaja



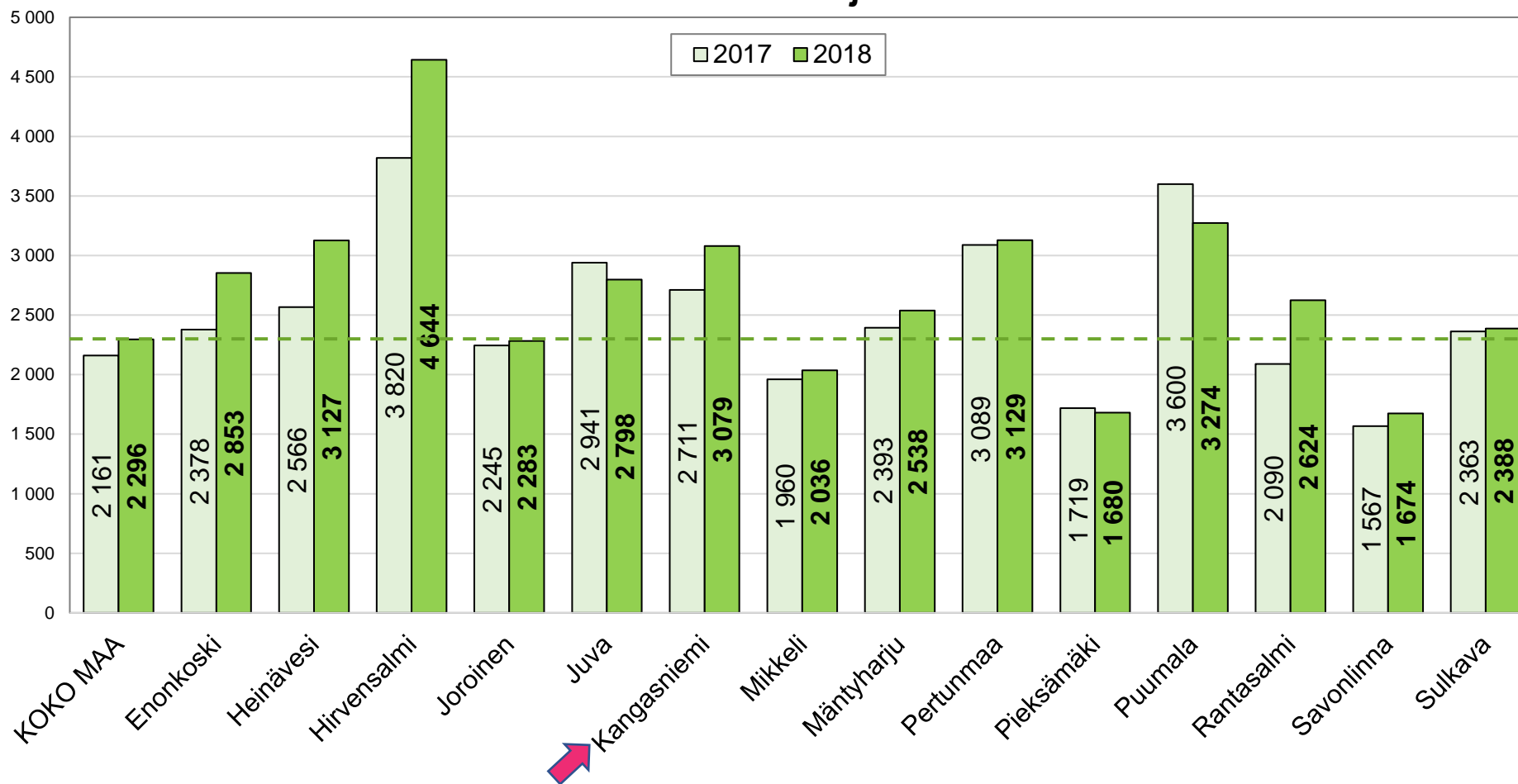
Lähde: ETELÄ-SAVON MAAKUNTALIITTO / Tilastokeskus, Staffin/Tulot ja kulutus/Veronalaiset tulot

Ansiotulot keskimäärin kunnittain Etelä-Savossa 2017 - 2018, €/tulonsaaja



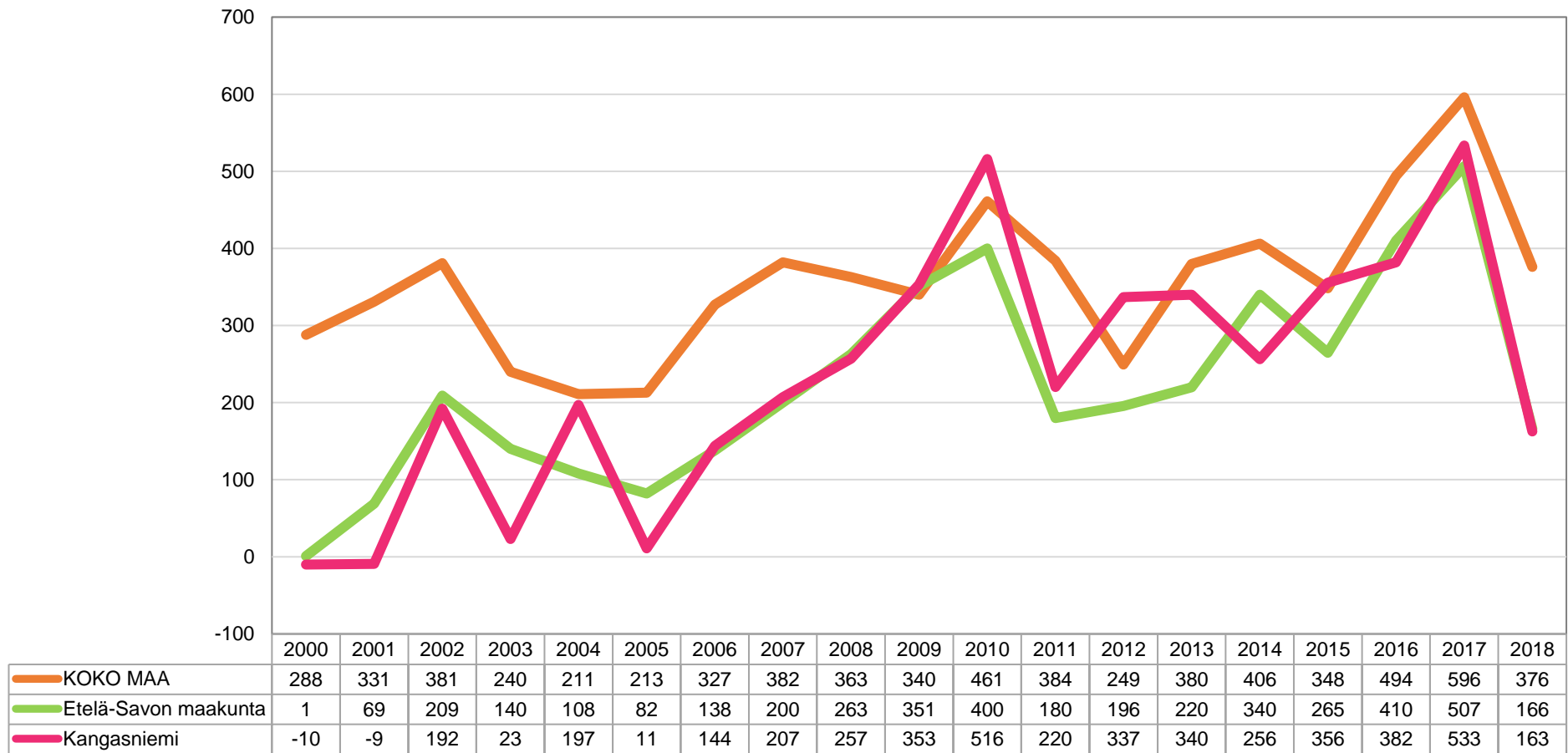
Lähde: ETELÄ-SAVON MAAKUNTALIITTO / Tilastokeskus, Staffin/Tulot ja kulutus/Veronalaiset tulot

Pääomatulot keskimäärin kunnittain Etelä-Savossa 2017 - 2018, €/tulonsaaja



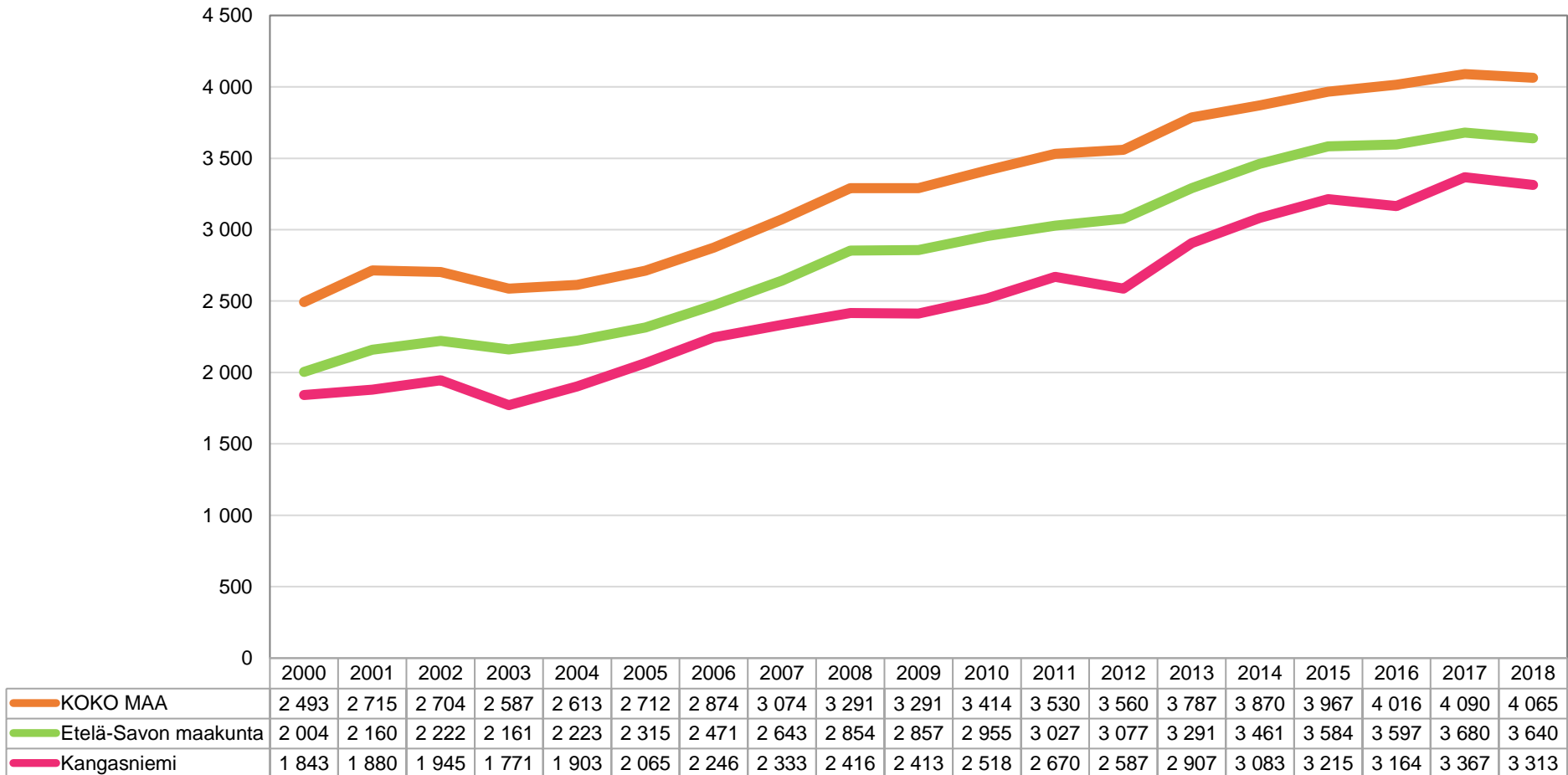
Lähde: ETELÄ-SAVON MAAKUNTALIITTO / Tilastokeskus, Staffin/Tulot ja kulutus/Veronalaiset tulot

Vuosikate 2000 - 2018, €/asukas



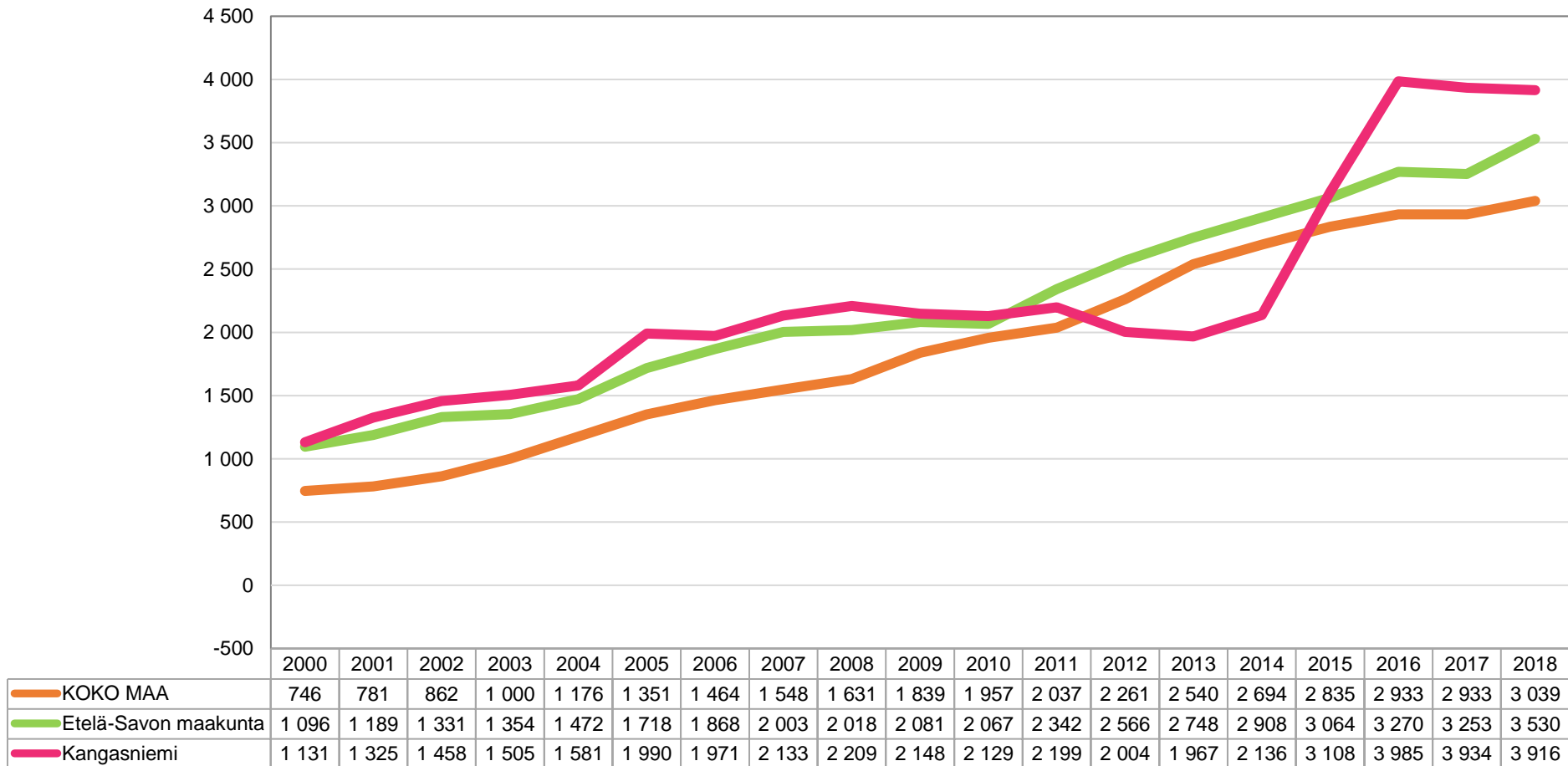
Lähde: ETELÄ-SAVON MAAKUNTALIITTO / Tilastokeskus (THL, Tilasto- ja indikaattoripankki Sotkanet sekä Kuntaliitto, www.kunnat.net)

Kuntien verotulot 2000 - 2018, €/asukas



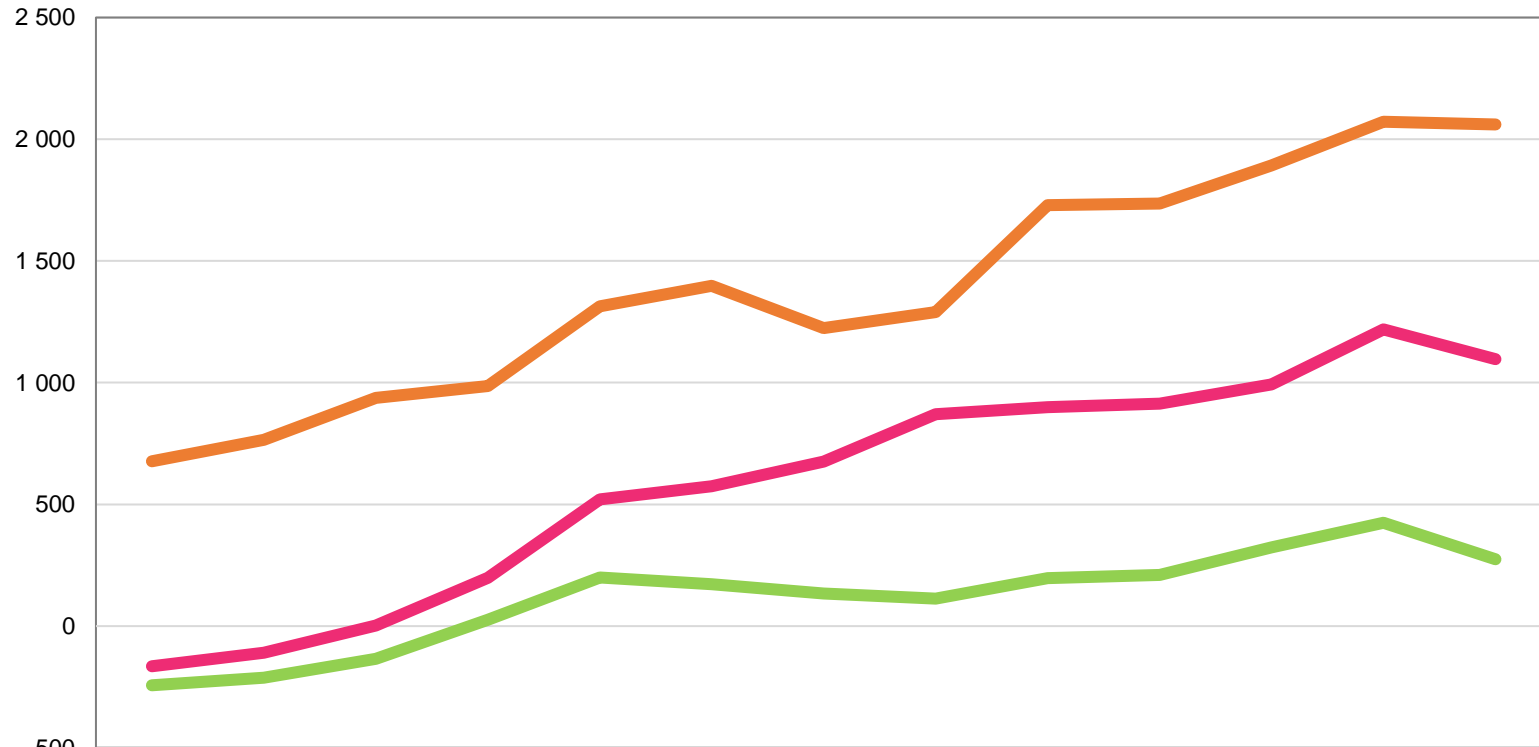
Lähde: ETELÄ-SAVON MAAKUNTALIITTO / Tilastokeskus (THL, Tilasto- ja indikaattoripankki Sotkanet sekä Kuntaliitto, www.kunnat.net)

Kuntien lainakanta 2000 - 2018, €/asukas



Lähde: ETELÄ-SAVON MAAKUNTALIITTO / Tilastokeskus (THL, Tilasto- ja indikaattoripankki Sotkanet sekä Kuntaliitto, www.kunnat.net)

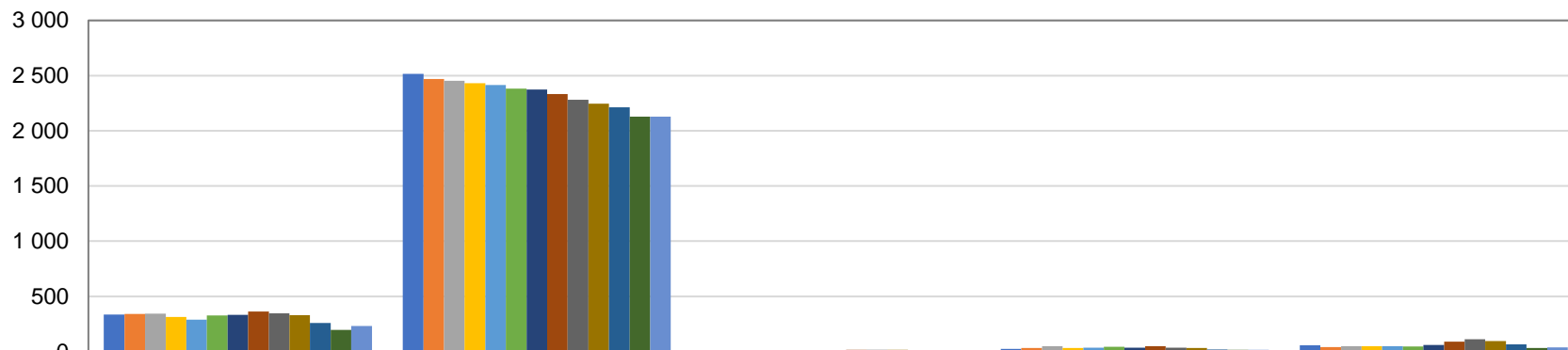
Kuntien kertynyt yli-/alijäämä 2006 - 2018, €/asukas



	2006	2007	2008	2009	2010	2011	2012	2013	2014	2015	2016	2017	2018
— KOKO MAA	677	765	937	986	1 314	1 398	1 224	1 290	1 729	1 735	1 892	2 072	2 061
— Etelä-Savon maakunta	-243	-212	-135	26	199	172	134	113	197	211	323	424	275
— Kangasniemi	-165	-109	3	198	520	574	676	871	899	914	993	1 219	1 097

Lähde: ETELÄ-SAVON MAAKUNTALIITTO / Tilastokeskus (THL, Tilasto- ja indikaattoripankki Sotkanet sekä Kuntaliitto, www.kunnat.net)

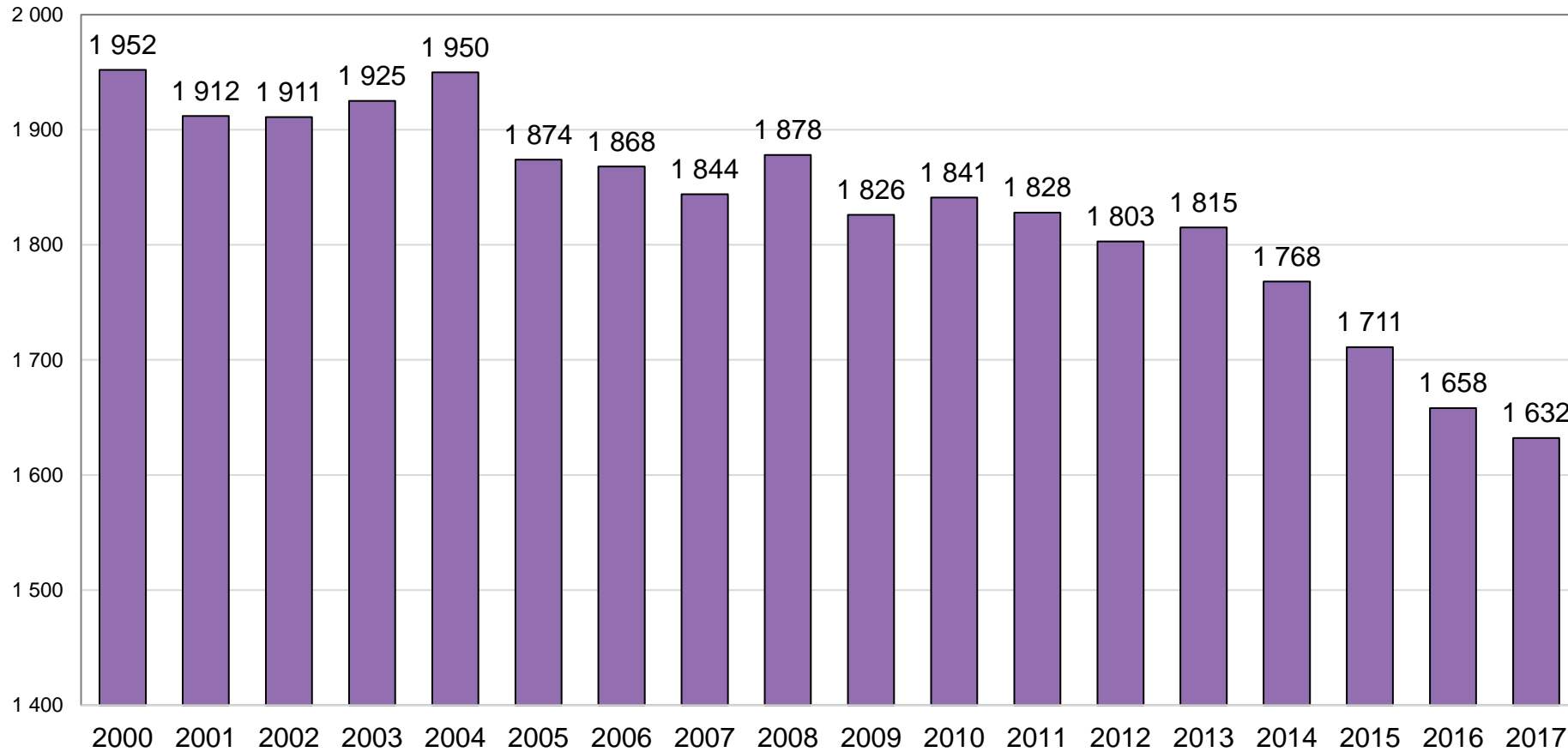
TEM / Työttömyystietoja Kangasniemellä 01/2008 - 01/2020



	Työttömät	Työvoima	Työttömien osuus työvoimasta	Alle 25-v. työttömät	Pitkäaikais-työttömät
■ 2008 Tammikuu	334	2 516	13,3	24	58
■ 2009 Tammikuu	340	2 469	13,8	32	41
■ 2010 Tammikuu	343	2 454	14,0	48	50
■ 2011 Tammikuu	313	2 431	12,9	33	49
■ 2012 Tammikuu	288	2 415	11,9	35	49
■ 2013 Tammikuu	328	2 381	13,8	44	46
■ 2014 Tammikuu	332	2 374	14,0	36	61
■ 2015 Tammikuu	363	2 333	15,6	49	90
■ 2016 Tammikuu	347	2 281	15,2	34	112
■ 2017 Tammikuu	331	2 246	14,7	32	95
■ 2018 Tammikuu	258	2 213	11,7	20	65
■ 2019 Tammikuu	196	2 128	9,2	17	33
■ 2020 Tammikuu	231	2 128	10,9	17	38

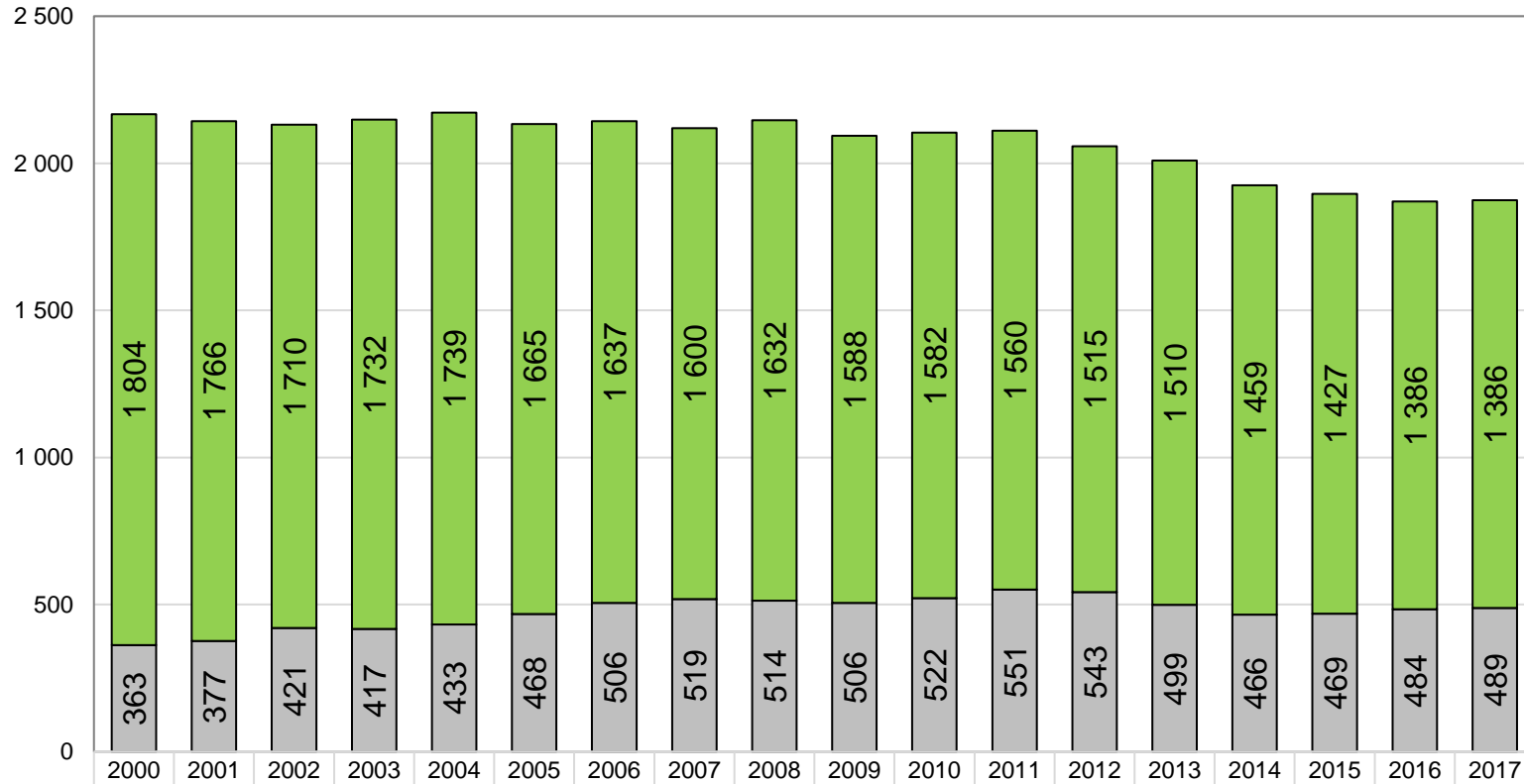
Lähde: ETELÄ-SAVON MAAKUNTALIITTO / Tilastokeskus, Staffin / Työ- ja elinkeinoministeriö, Työnvälitystilasto

Alueella työssäkäyvät (työpaikat) Kangasniemellä 2000 - 2017



Lähde: ETELÄ-SAVON MAAKUNTALIITTO / Tilastokeskus, Staffin > Väestö/Työssäkäynti / Alueella työssäkäyvät (työpaikat)

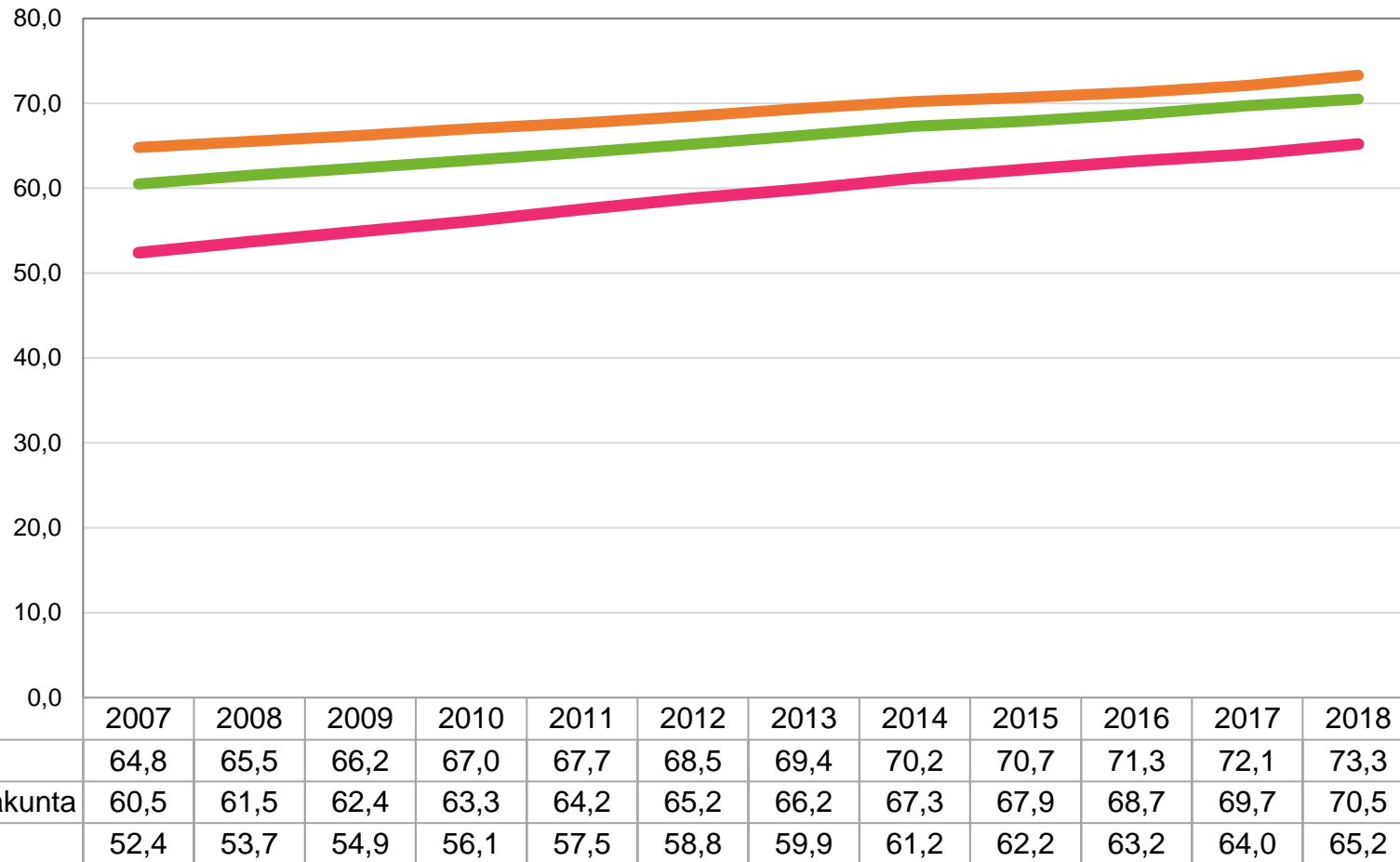
Työlliset Kangasniemellä työpaikan sijainnin mukaan 2000 - 2017



■ Asuinkunnassaan työssäkäyvät	1 804	1 766	1 710	1 732	1 739	1 665	1 637	1 600	1 632	1 588	1 582	1 560	1 515	1 510	1 459	1 427	1 386	1 386
■ Pendelöivät	363	377	421	417	433	468	506	519	514	506	522	551	543	499	466	469	484	489
Työlliset yhteensä	2 167	2 143	2 131	2 149	2 172	2 133	2 143	2 119	2 146	2 094	2 104	2 111	2 058	2 009	1 925	1 896	1 870	1 875

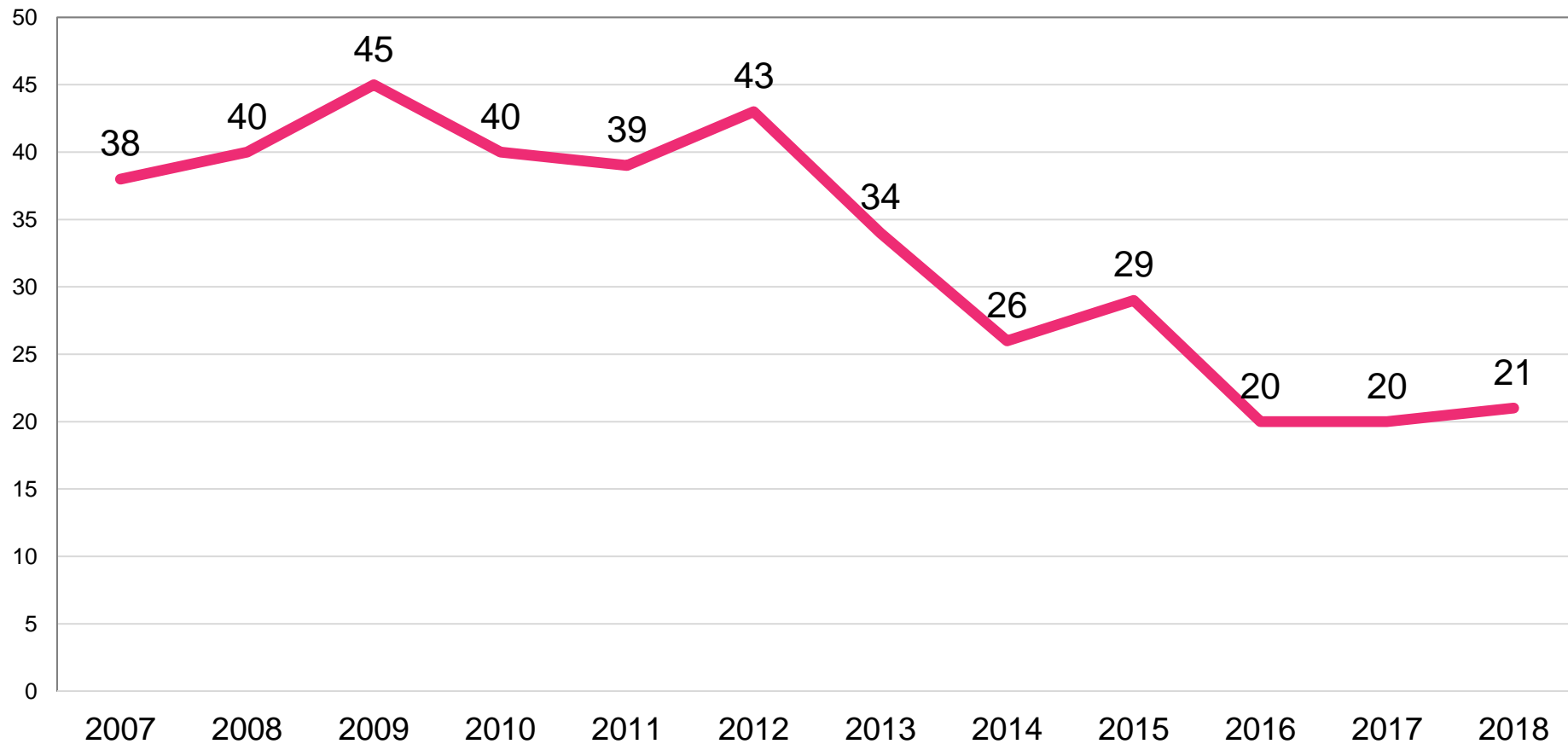
Lähde: ETELÄ-SAVON MAAKUNTALIITTO /Tilastokeskus - Työssäkäyntitilasto

Tutkinnon suorittaneet yli 15 vuotiaat 2007 - 2018, %



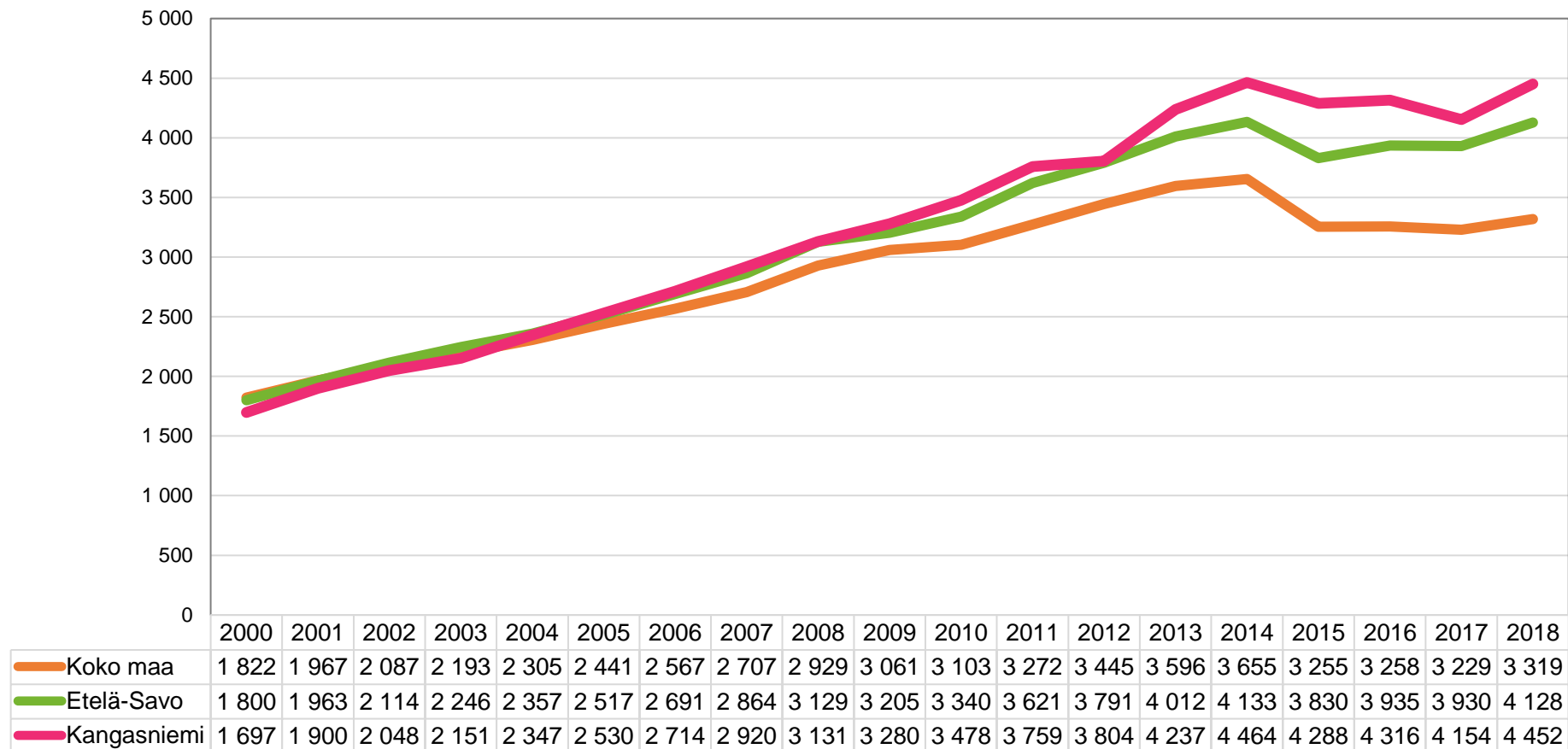
Lähde: ETELÄ-SAVON MAAKUNTALIITTO / Tilastokeskus, Staffin > Koulutus/Väestön koulutusrakenne

Peruskoulun jälkeistä tutkintoa vaille olevat 25-29-vuotiaat Kangasniemellä 2007 - 2018, lukumäärä



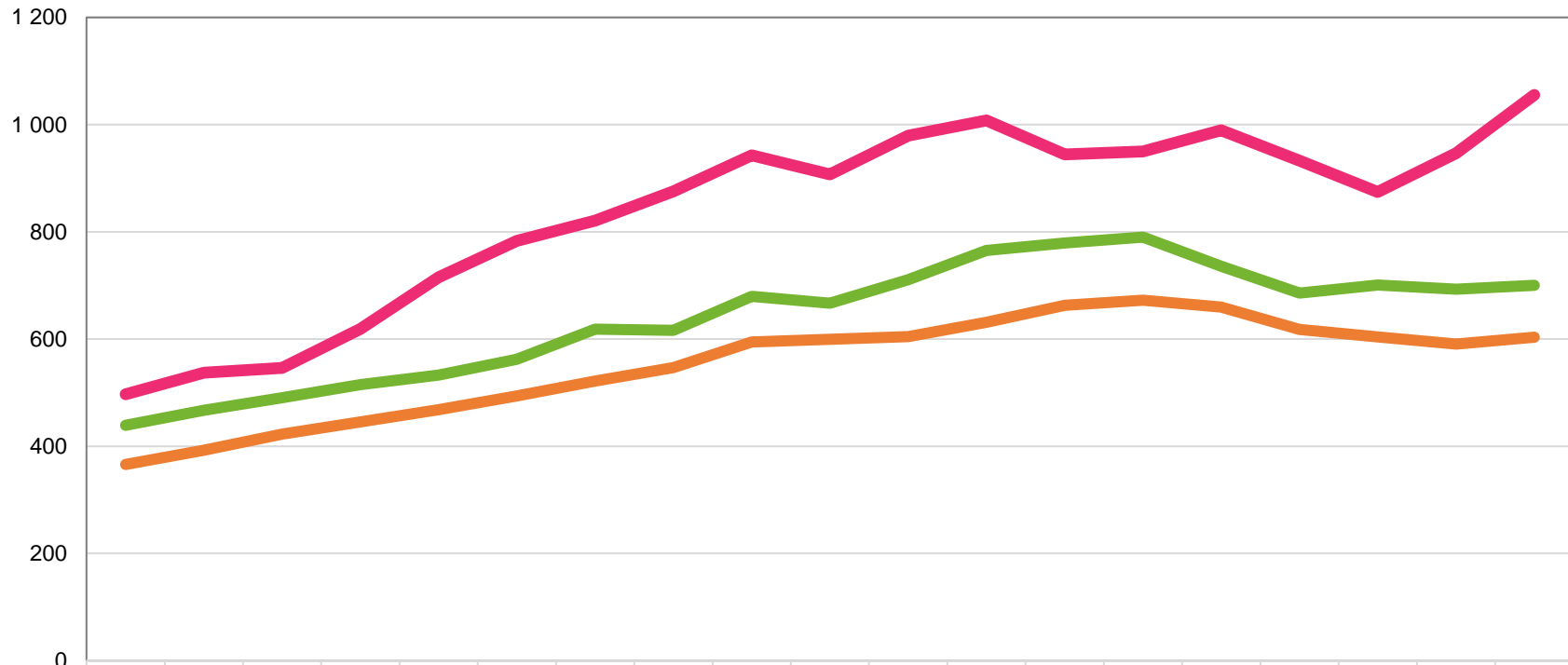
Lähde: ETELÄ-SAVON MAAKUNTALIITTO / Tilastokeskus, Staffin > Koulutus/Väestön koulutus rakenne

Sosiaali- ja terveystoimen nettokustannukset 2000 - 2018, euroa / asukas



Lähde: ETELÄ-SAVON MAAKUNTALIITTO / THL, Tilasto- ja indikaattoripankki SOTKA.net, id:1073

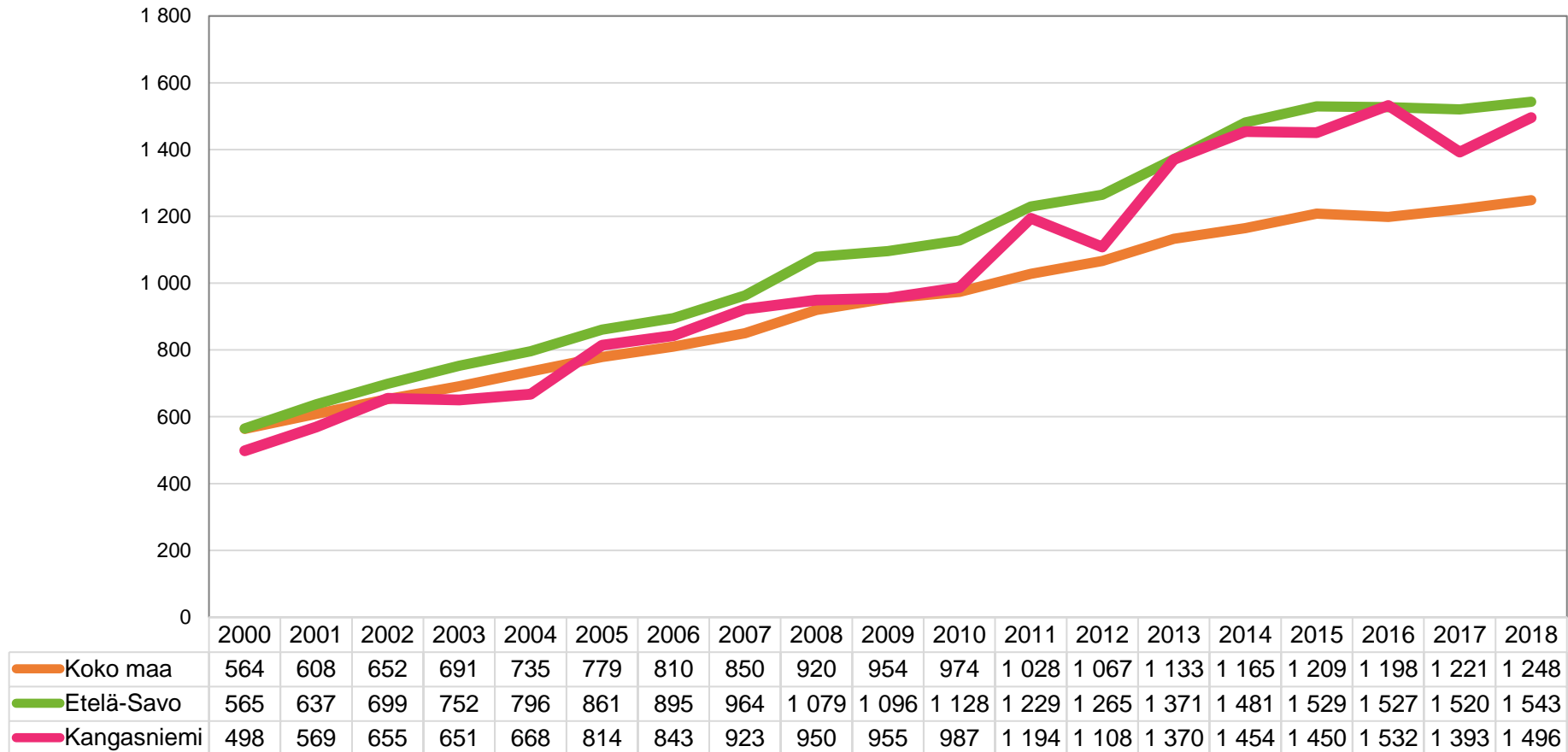
Perusterveydenhuollon (mukaanlukien hammashuolto) nettokustannukset 2000 - 2018, euroa / asukas



	2000	2001	2002	2003	2004	2005	2006	2007	2008	2009	2010	2011	2012	2013	2014	2015	2016	2017	2018
Koko maa	366	393	423	445	468	494	522	547	595	600	605	631	663	672	660	618	604	591	603
Etelä-Savo	439	467	490	515	533	562	618	616	680	667	711	765	779	790	736	686	701	693	700
Kangasniemi	497	537	546	619	715	783	821	876	943	907	980	1 008	945	950	990	933	874	947	1 055

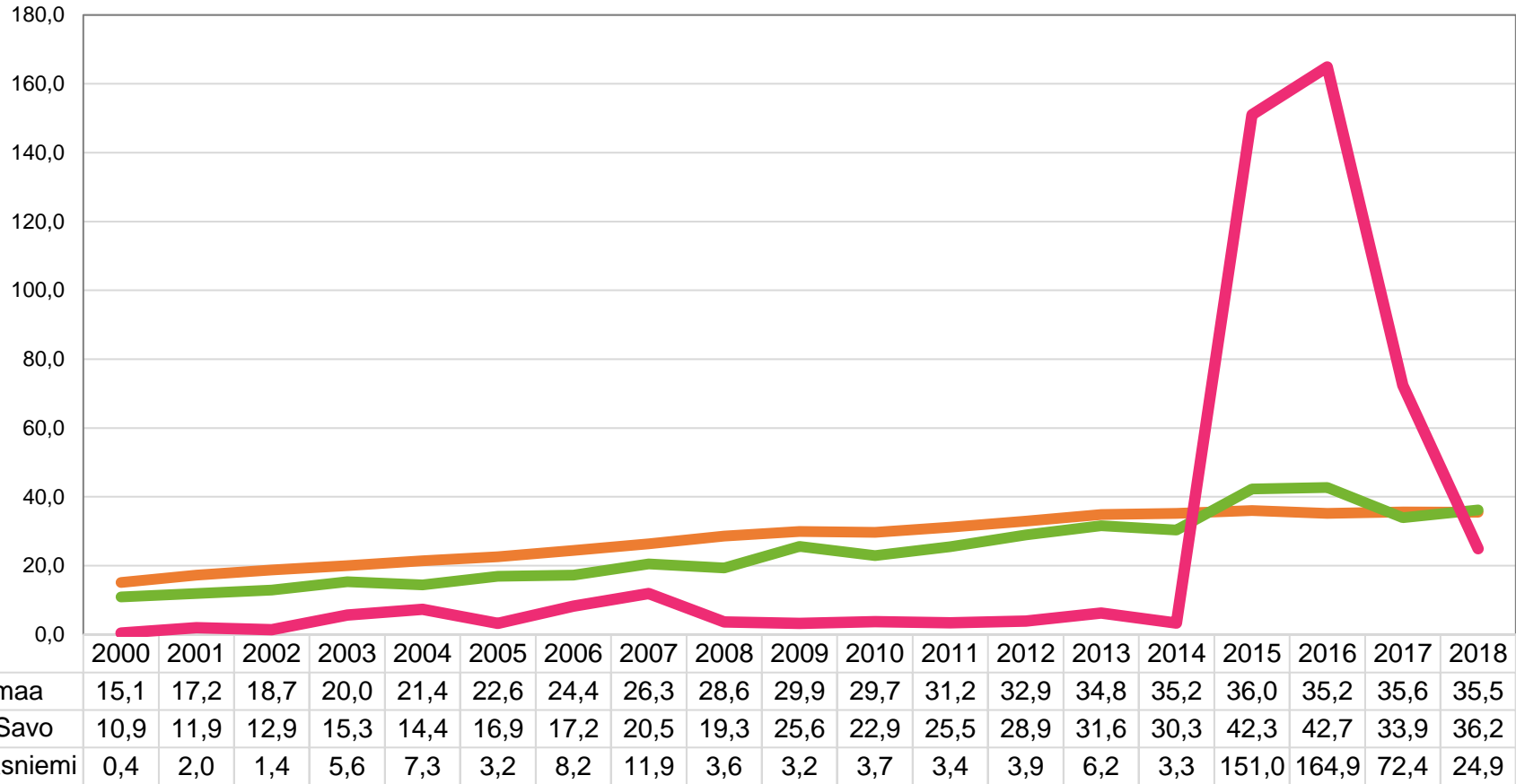
Lähde: ETELÄ-SAVON MAAKUNTALIITTO / THL, Tilasto- ja indikaattoripankki SOTKA.net, id:1072

Erikoissairaanhoidon nettokustannukset 2000 - 2018, euroa / asukas



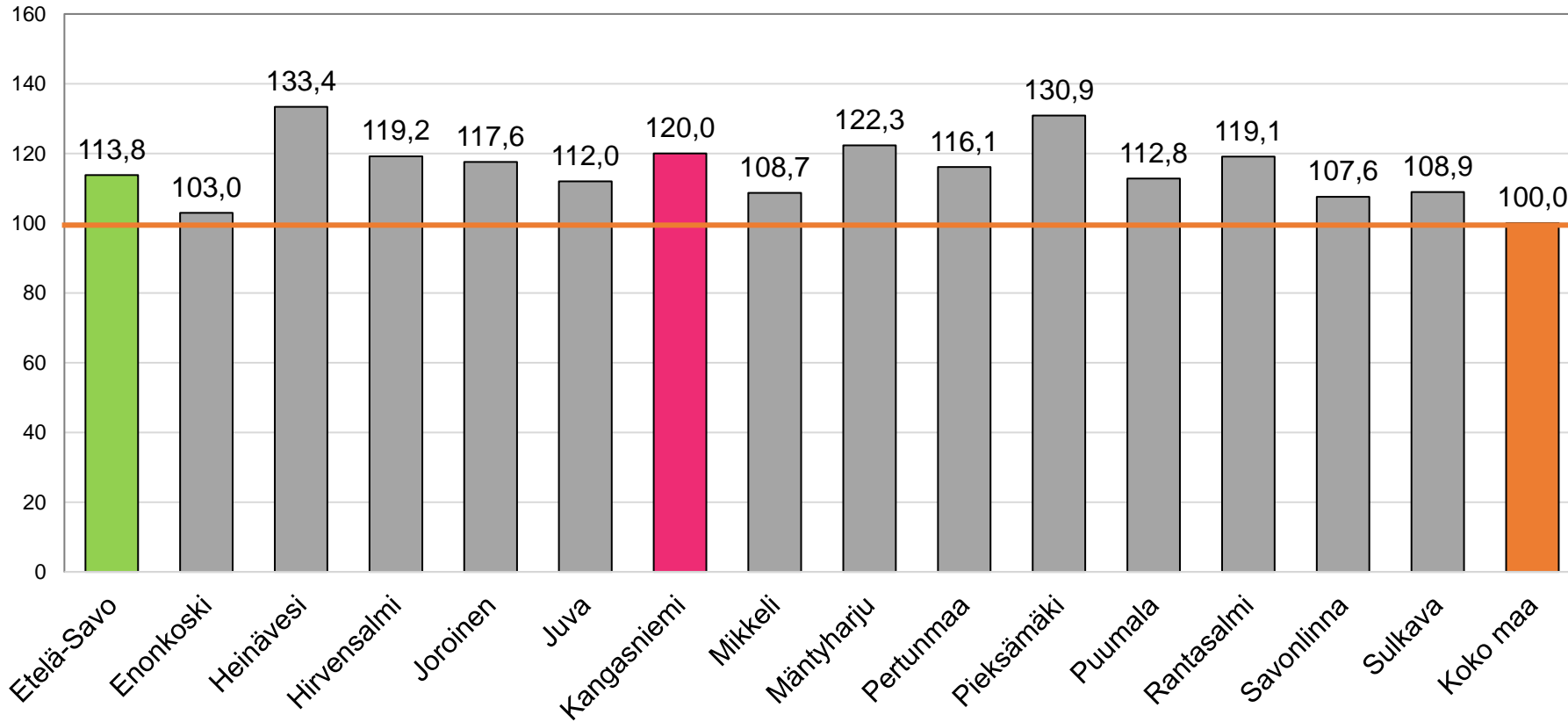
Lähde: ETELÄ-SAVON MAAKUNTALIITTO / THL, Tilasto- ja indikaattoripankki SOTKA.net, id:1071

Päihdehuollon nettokustannukset 2000 - 2018, euroa / asukas



Lähde: ETELÄ-SAVON MAAKUNTALIITTO / THL, Tilasto- ja indikaattoripankki SOTKA.net, id:1273

Kelan sairastavuusindeksi 2018, ikävakioitu

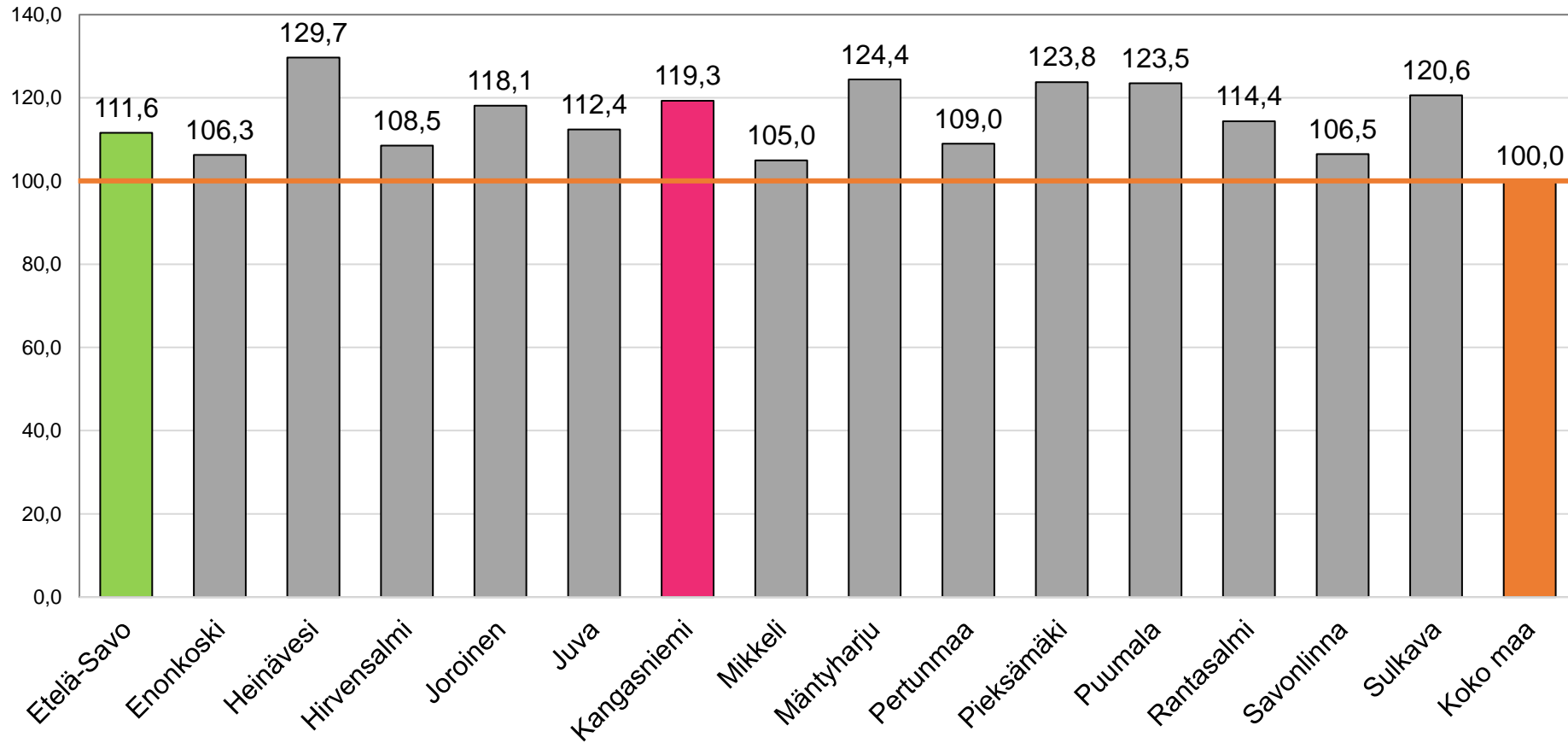


Lähde: ETELÄ-SAVON MAAKUNTALIITTO / THL, Tilasto- ja indikaattoripankki SOTKANet, id:184

Jokaiselle Suomen kunnalle on laskettu Kelan rekisteritietojen avulla indeksiluku, joka kertoo, miten tervettä tai sairasta väestö on suhteessa koko maan keskiarvoon (= 100). Kuntien välisistä eroista voidaan poistaa väestön ikä- ja sukupuolirakenteesta johtuvat erot vakioimalla indeksiluvut iän ja sukupuolen mukaan. Luvut perustuvat kolmeen rekisterimuuttajaan.

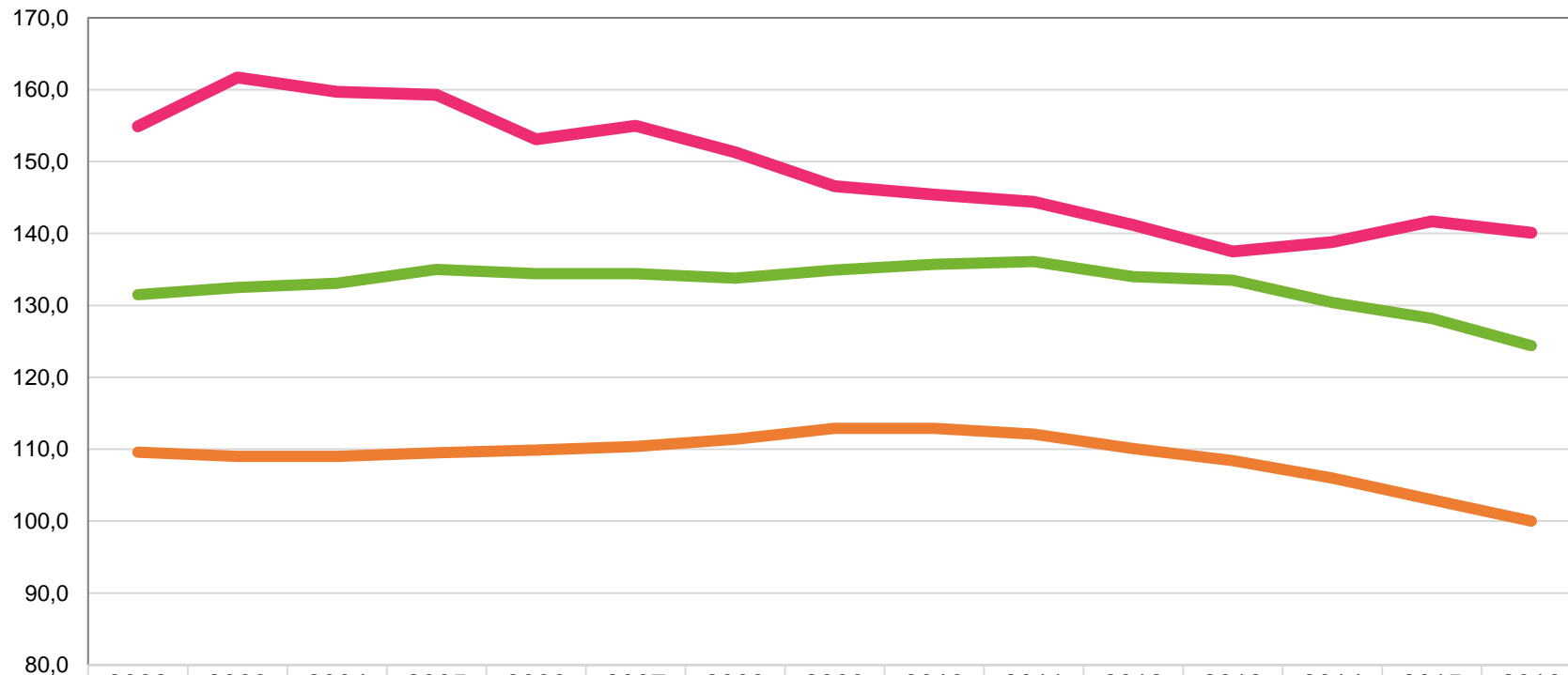
Terveyspuntarin indeksejä ei pidä tarkastella tavanomaisina aikasarjoina, koska vakiointi on tehty kunkin vuoden väestöllä, ei vakioväestöllä. Jos Terveyspuntarissa jossakin tietyssä kunnassa astman kansantauti-indeksi vuonna 2010 on 120 ja vuonna 2013 vain 115, voidaan sanoa, että kunta on lähestynyt koko maan keskiarvoa. Ei kuitenkaan voida sanoa, että astman erityiskorvausoikeuksien vallitsevuus kunnassa olisi vähentynyt, koska laskennassa otetaan aina huomioon koko maan luvut.

THL:n sairastavuusindeksi 2016, ikävakioitu



Lähde: ETELÄ-SAVON MAAKUNTALIITTO / THL, Tilasto- ja indikaattoripankki SOTKANet, id:243

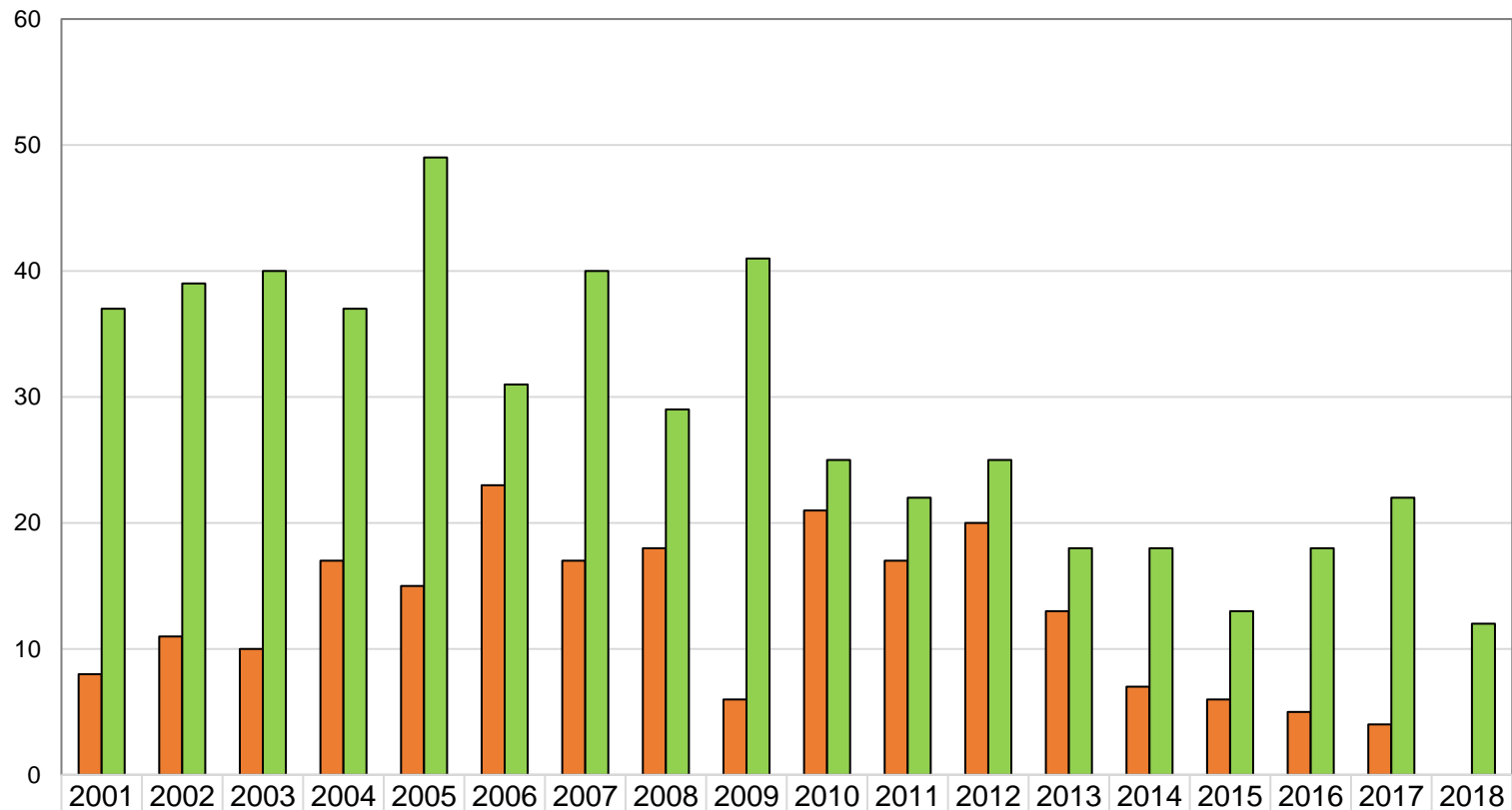
THL:n sairastavuusindeksi 2002 - 2016, ikävakioiden



	2002	2003	2004	2005	2006	2007	2008	2009	2010	2011	2012	2013	2014	2015	2016
Koko maa	109,6	109,0	109,0	109,5	109,9	110,4	111,4	112,9	112,9	112,1	110,1	108,4	106,0	103,0	100,0
Etelä-Savo	131,5	132,5	133,1	135,0	134,4	134,4	133,8	134,9	135,7	136,1	134,0	133,5	130,4	128,2	124,4
Kangasniemi	154,9	161,7	159,7	159,3	153,1	155,0	151,3	146,6	145,4	144,4	141,2	137,5	138,8	141,7	140,1

Lähde: ETELÄ-SAVON MAAKUNTALIITTO / THL, Tilasto- ja indikaattoripankki SOTKAnet, id:244

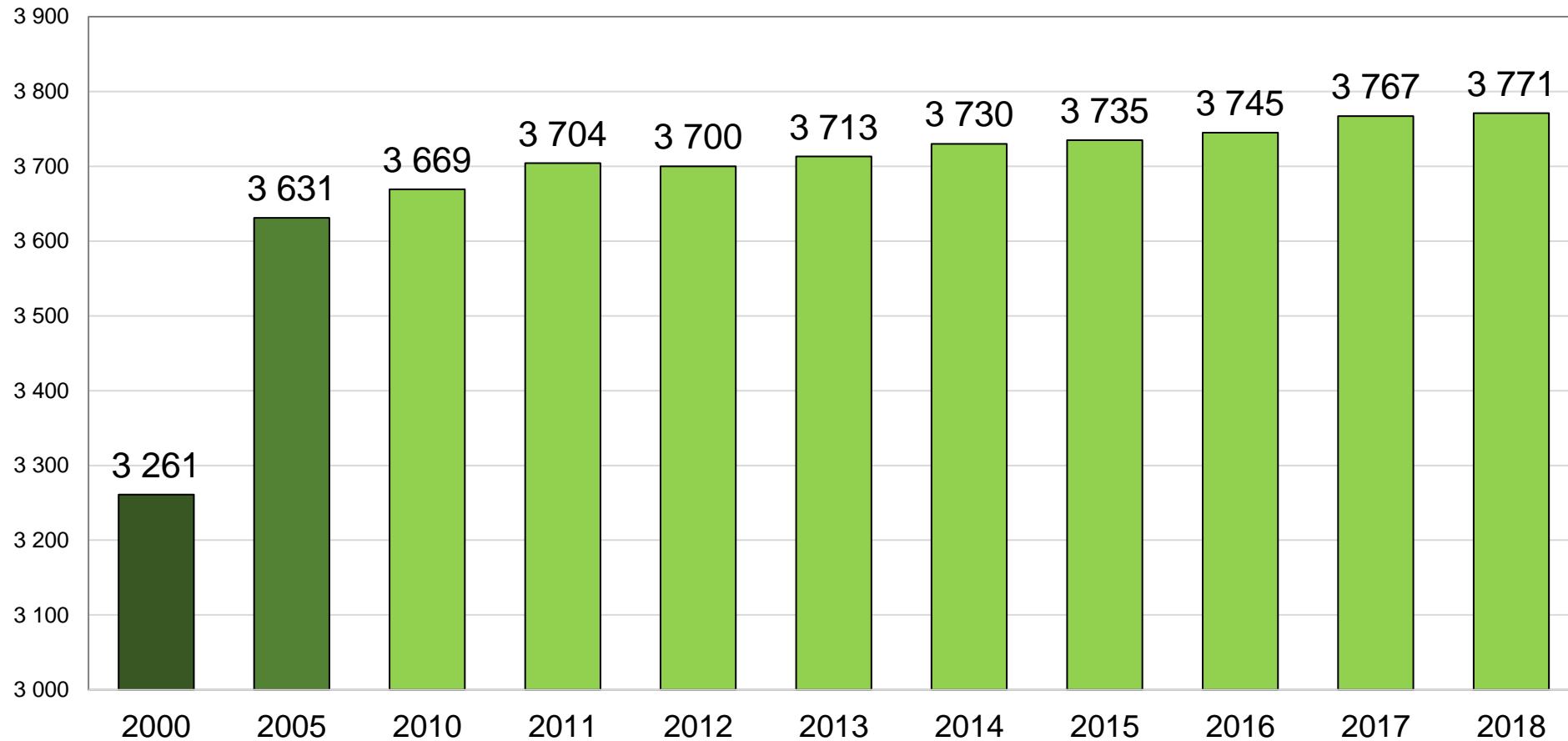
Rakennusluvut Kangasniemellä 2001 - 2018



■ Uusi asuinrakennus	8	11	10	17	15	23	17	18	6	21	17	20	13	7	6	5	4	
■ Uusi vapaa-ajanrakennus	37	39	40	37	49	31	40	29	41	25	22	25	18	18	13	18	22	12

Lähde: ETELÄ-SAVON MAAKUNTALIITTO / Tilastokeskus

Vapaa-ajan asunnot Kangasniemellä 2000, 2005 ja 2010 - 2018



Lähde: ETELÄ-SAVON MAAKUNTALIITTO / Tilastokeskus, Staffin-tietokanta > Asuminen/Rakennukset ja kesämökit