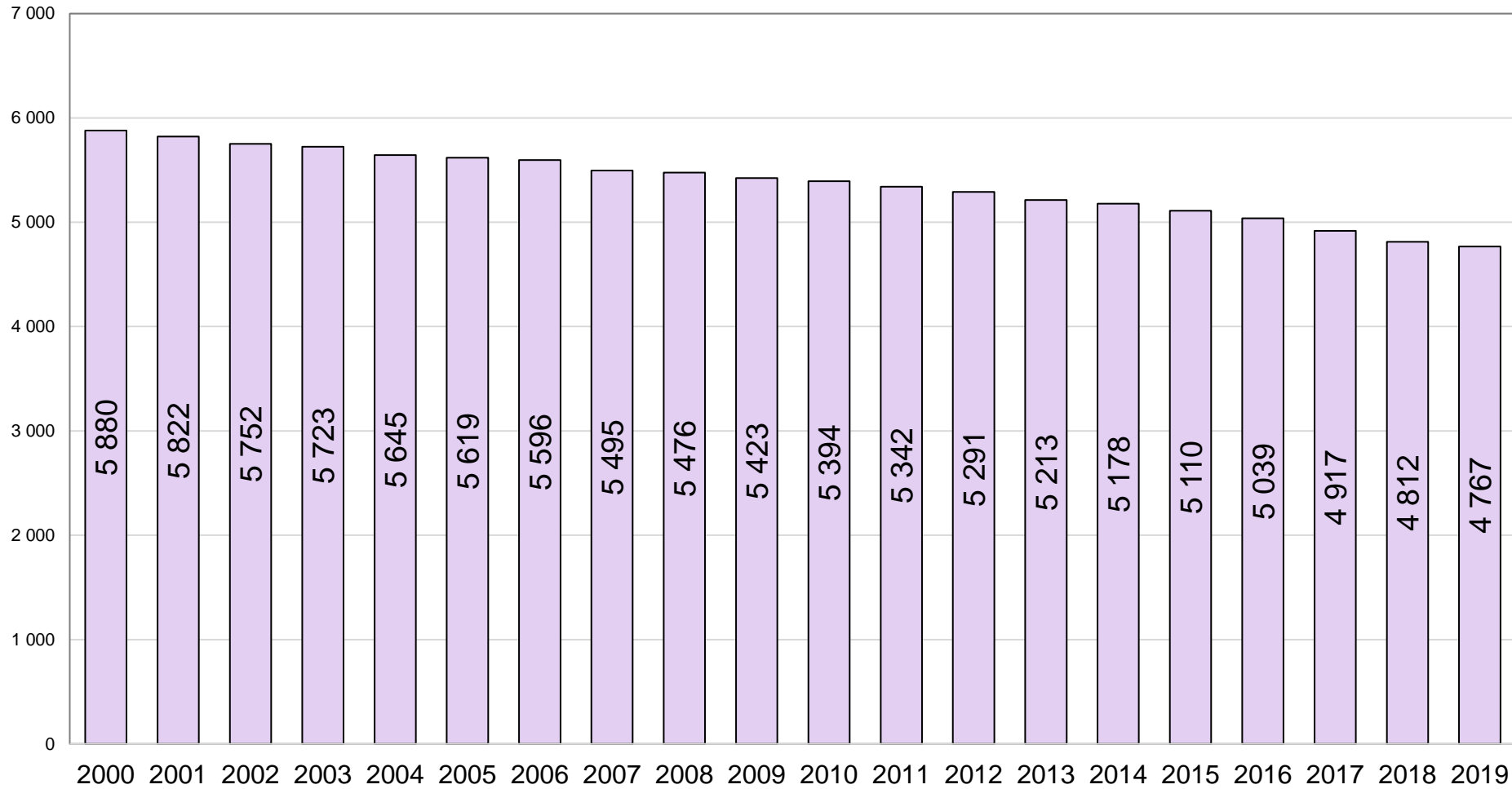
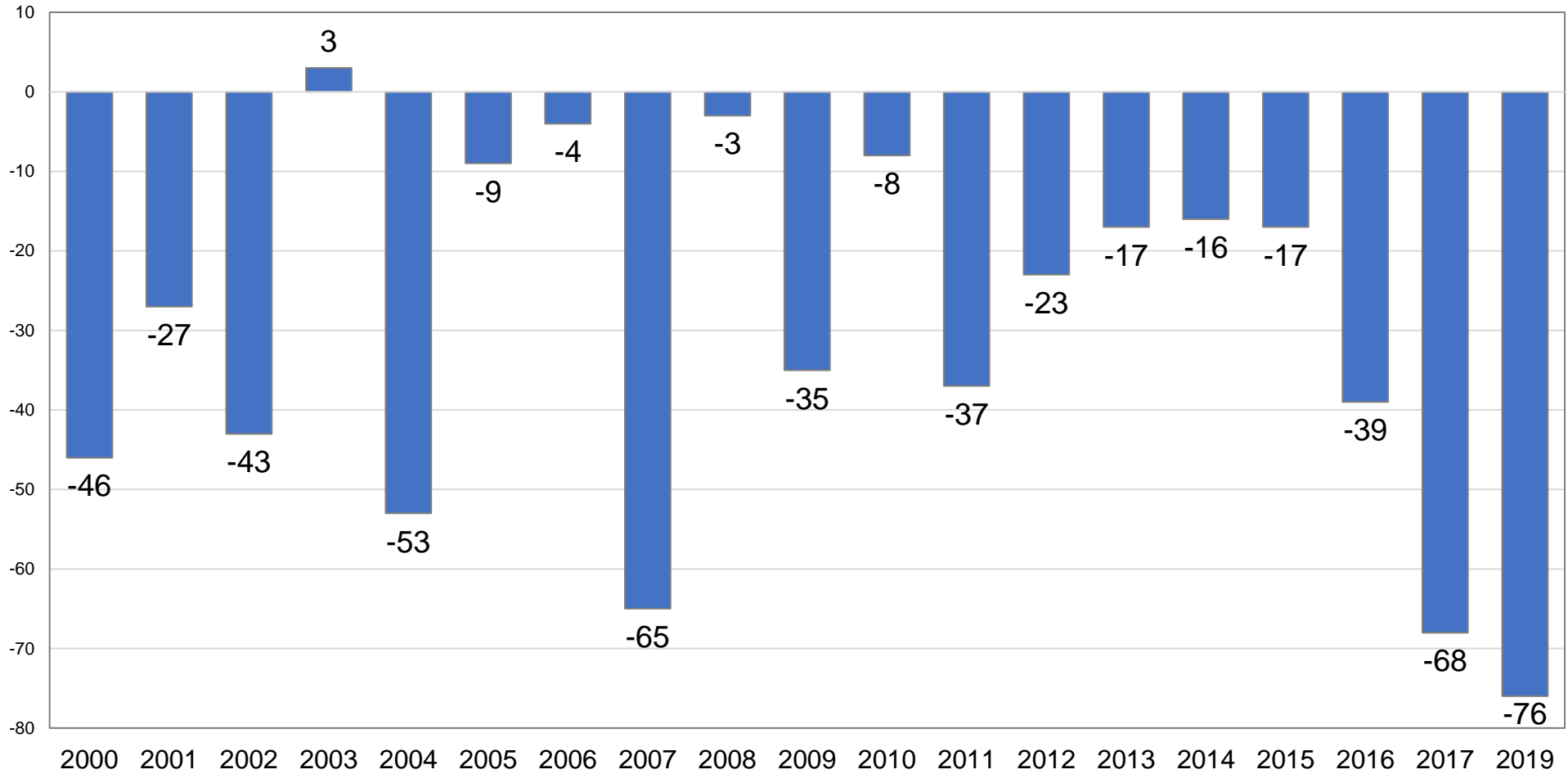


## Joroisten väkiluku 2000 - 2019



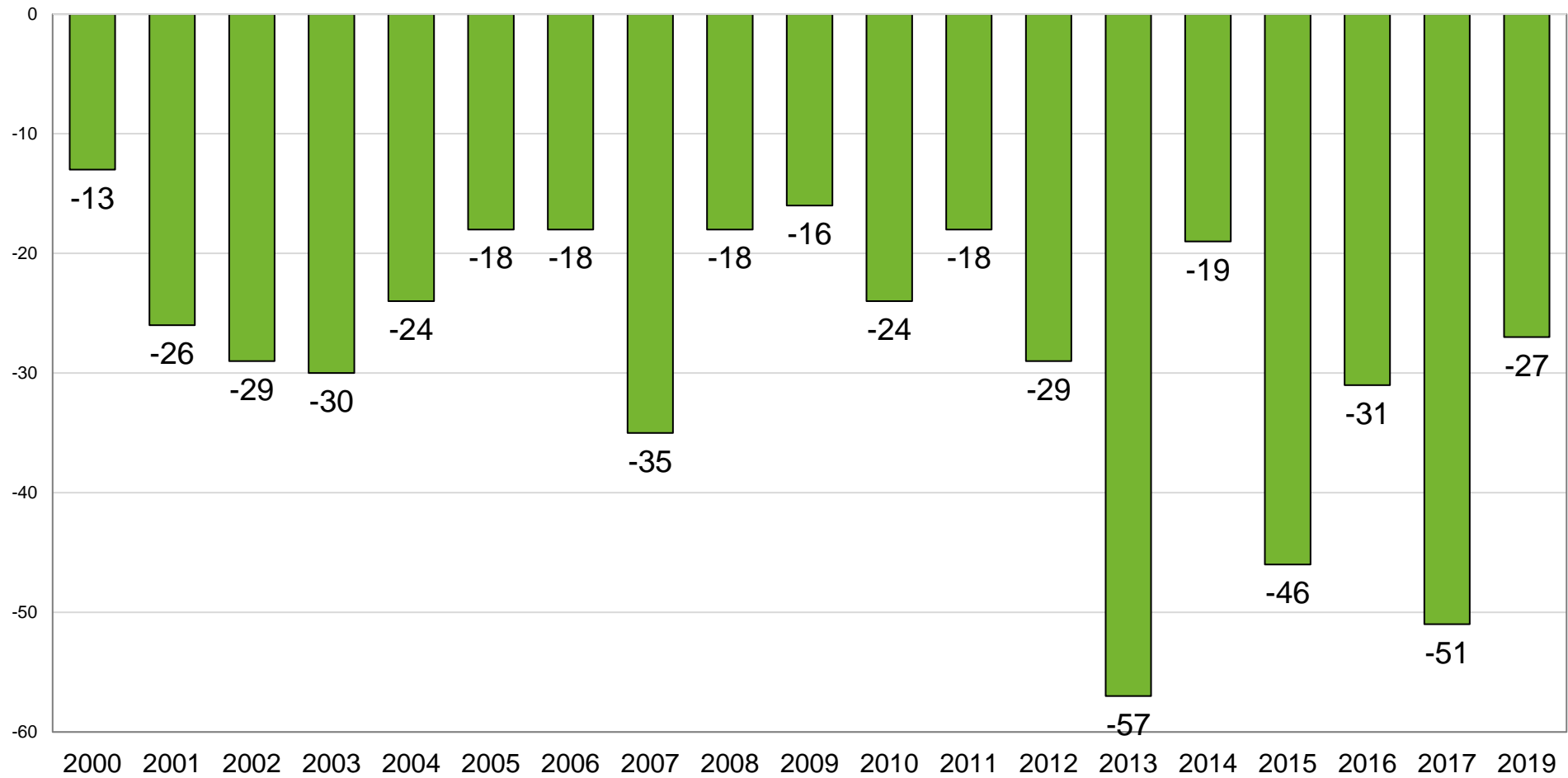
Lähde: ETELÄ-SAVON MAAKUNTALIITTO / Tilastokeskus, Statfin

## Kokonaisnettomuutto Joroisissa 2000 - 2018, henkilöä



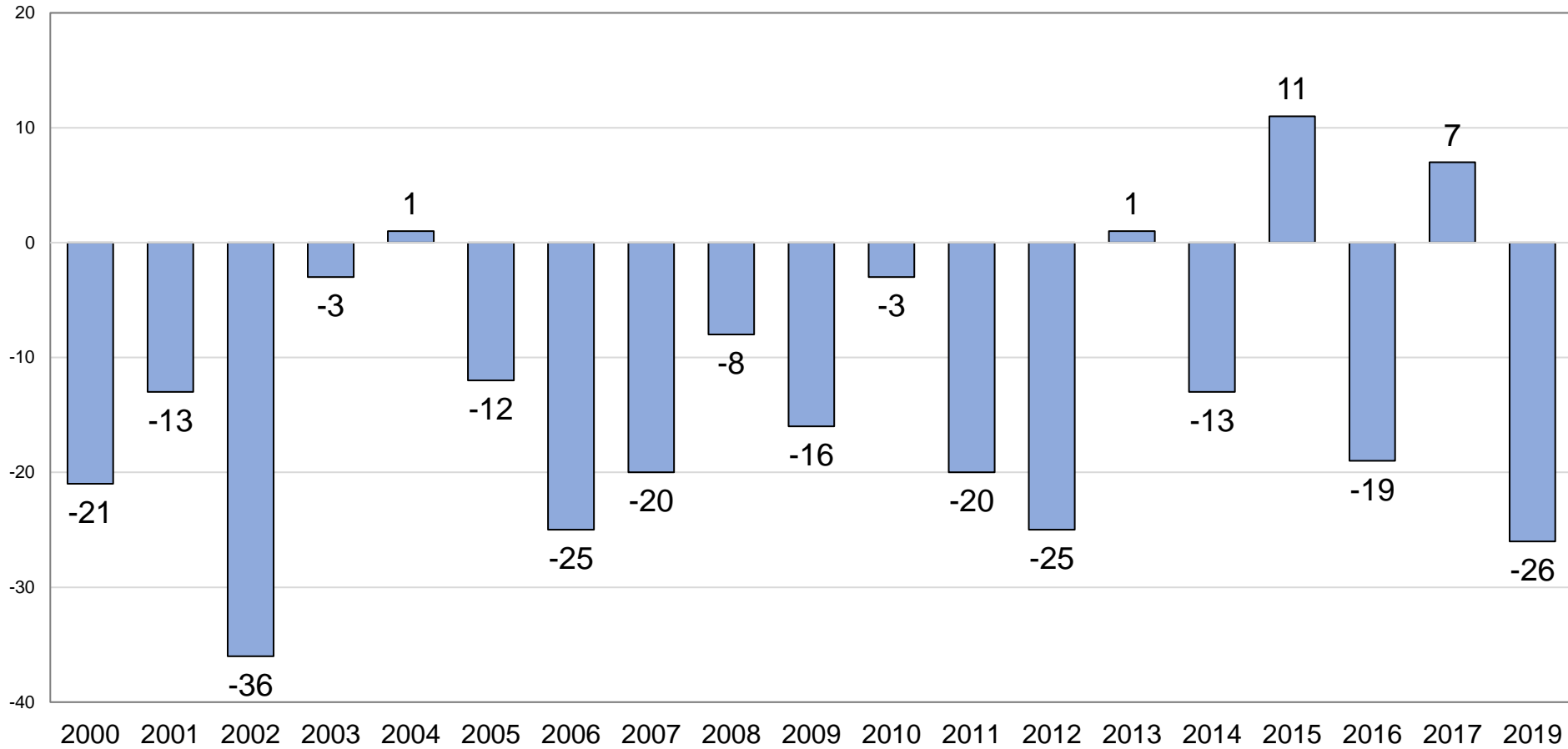
Lähde: ETELÄ-SAVON MAAKUNTALIITTO / Tilastokeskus, Staffin

## Luonnollinen väestönmuutos Joroisissa 2000 - 2018, henkilöä



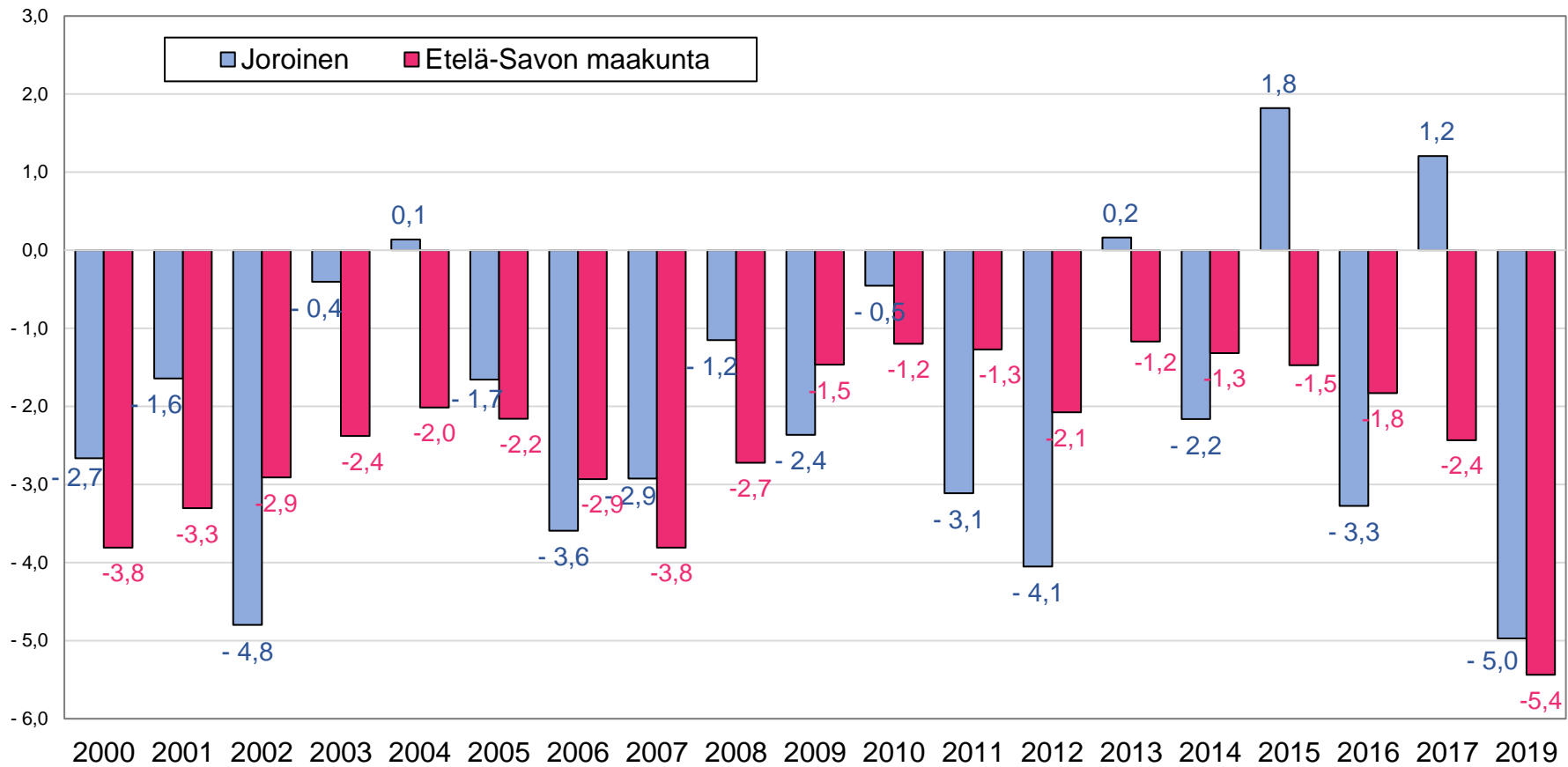
Lähde: ETELÄ-SAVON MAAKUNTALIITTO / Tilastokeskus, Statfin

## Nuorten 20-34-v. kokonaisnettomuutto Joroisissa 2000 - 2018, henkilöä



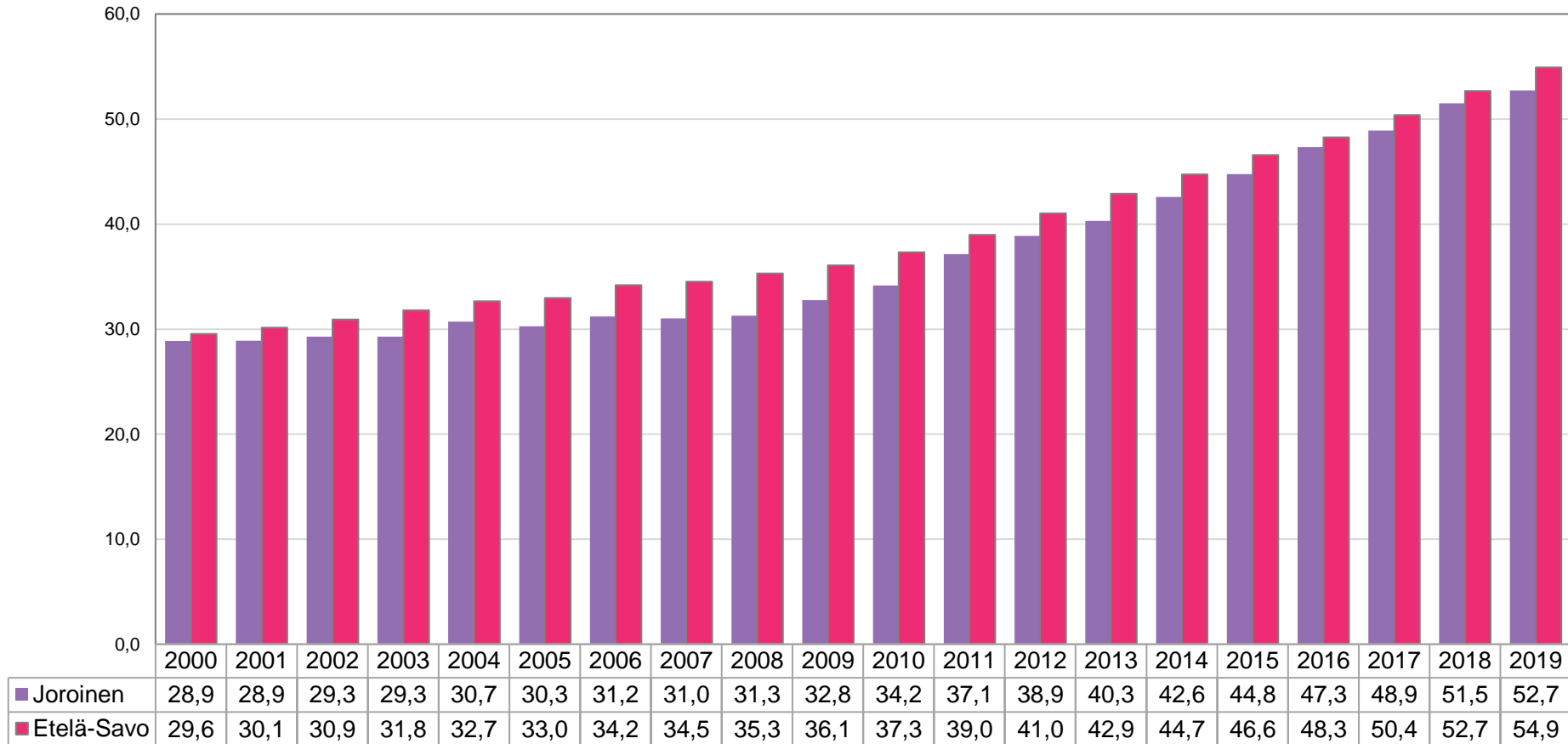
Lähde: ETELÄ-SAVON MAAKUNTALIITTO / Tilastokeskus, Staffin

## Nuorten 20-34-v. kokonaisnettomuutto Joroisissa 2000 - 2018, % ikäryhmästä



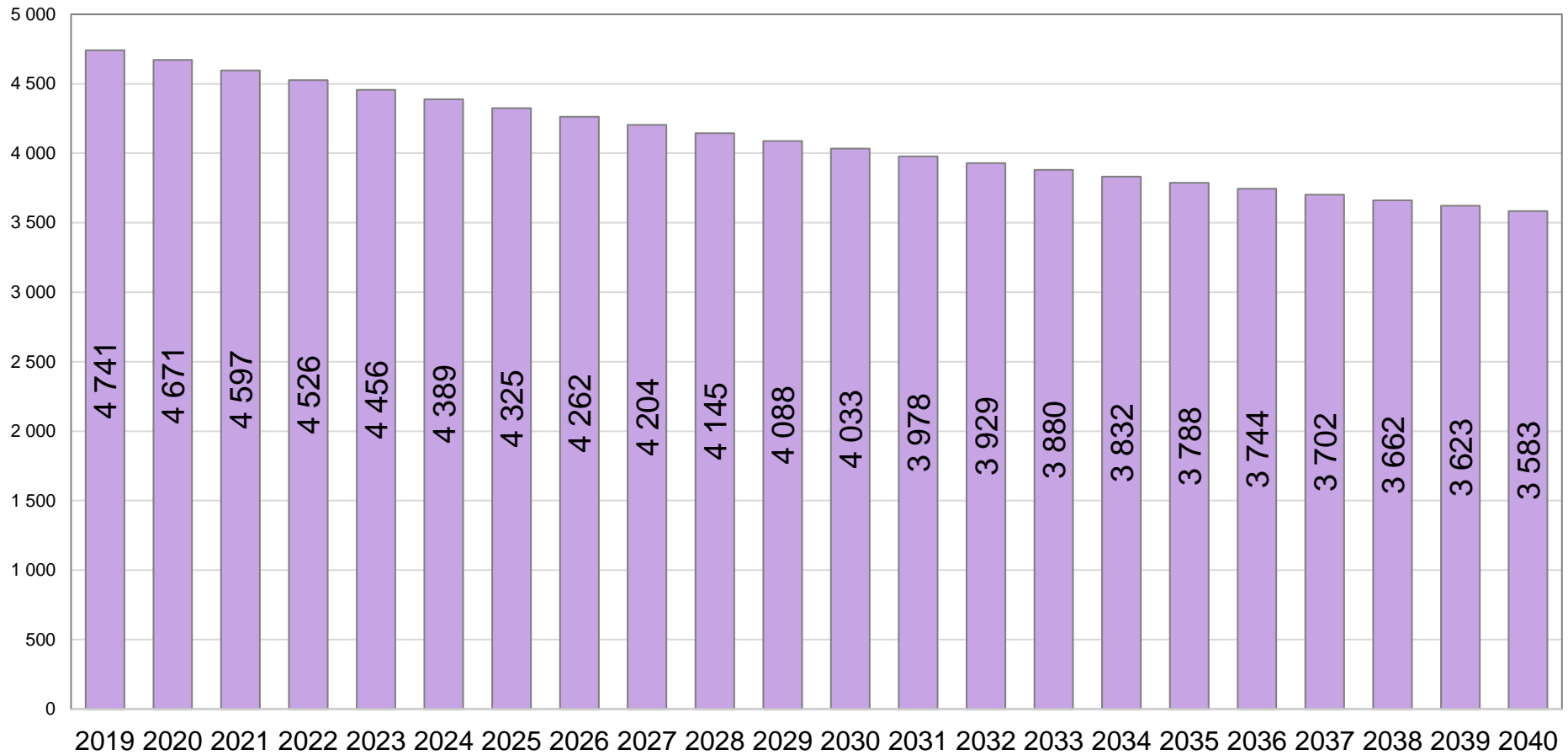
Lähde: ETELÄ-SAVON MAAKUNTALIITTO / Tilastokeskus, Statfin

## Vanhushuoltosuhte (yli 65-v/15-64-v) Joroisissa 2000 - 2019, %



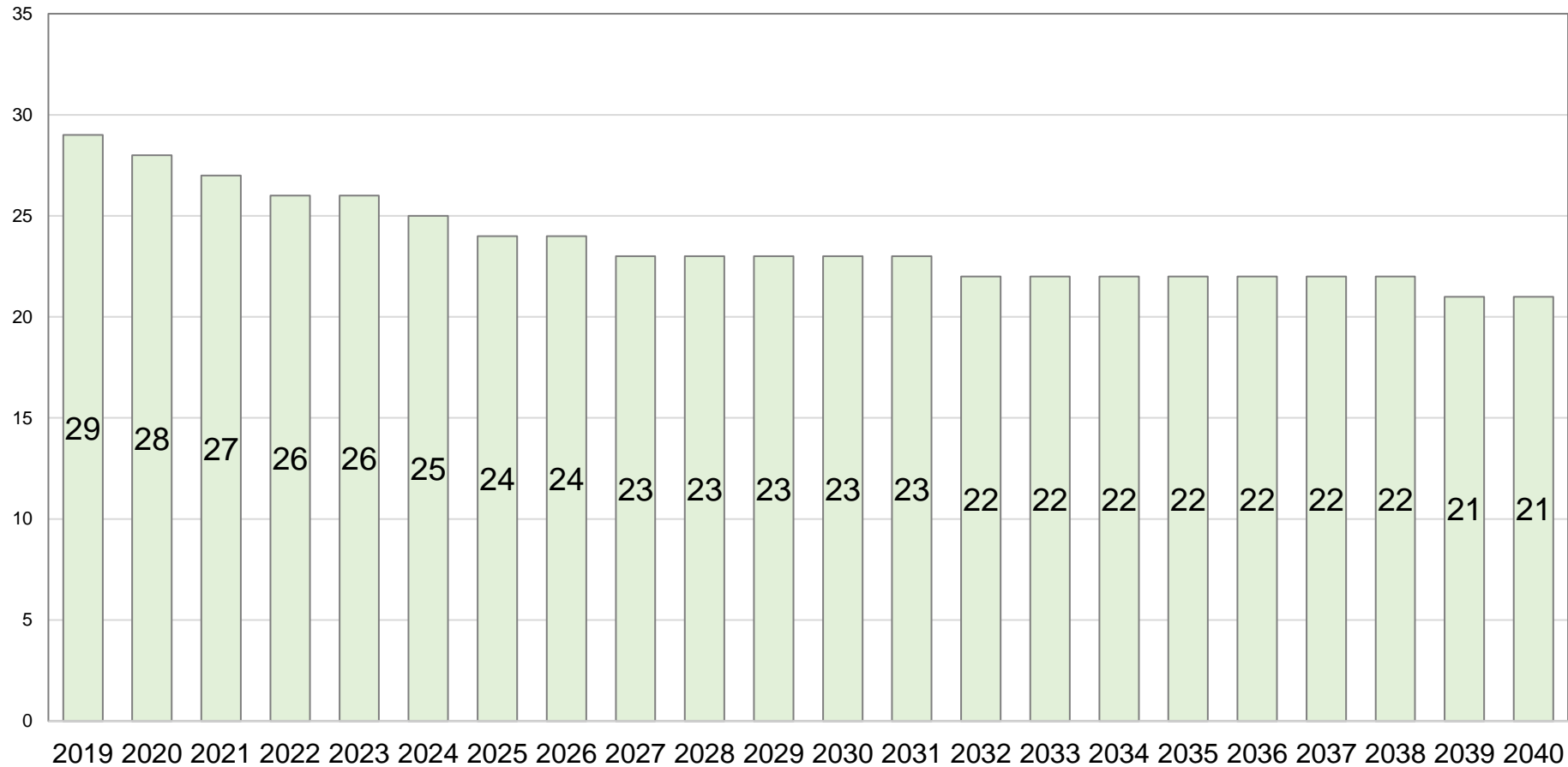
Lähde: ETELÄ-SAVON MAAKUNTALIITTO / Tilastokeskus, Staffin

## Joroisten väestöennuste vuoteen 2040



Lähde: ETELÄ-SAVON MAAKUNTALIITTO / Tilastokeskus, Staffin/Väestö/Väestöennuste 2019

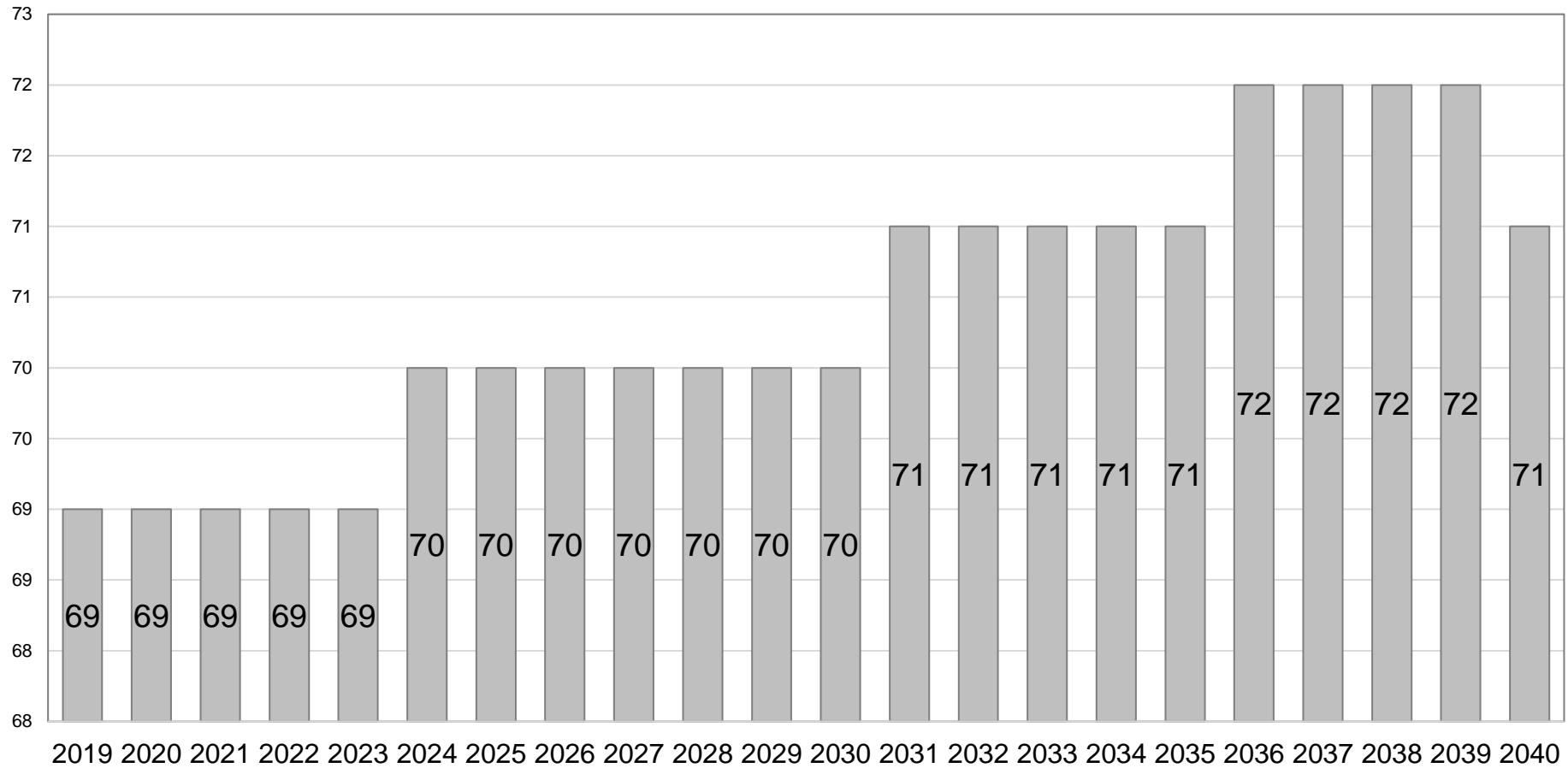
## Syntyneiden ennuste Joroisissa vuoteen 2040



Lähde: ETELÄ-SAVON MAAKUNTALIITTO / Tilastokeskus, Staffin/Väestö/Väestöennuste 2019

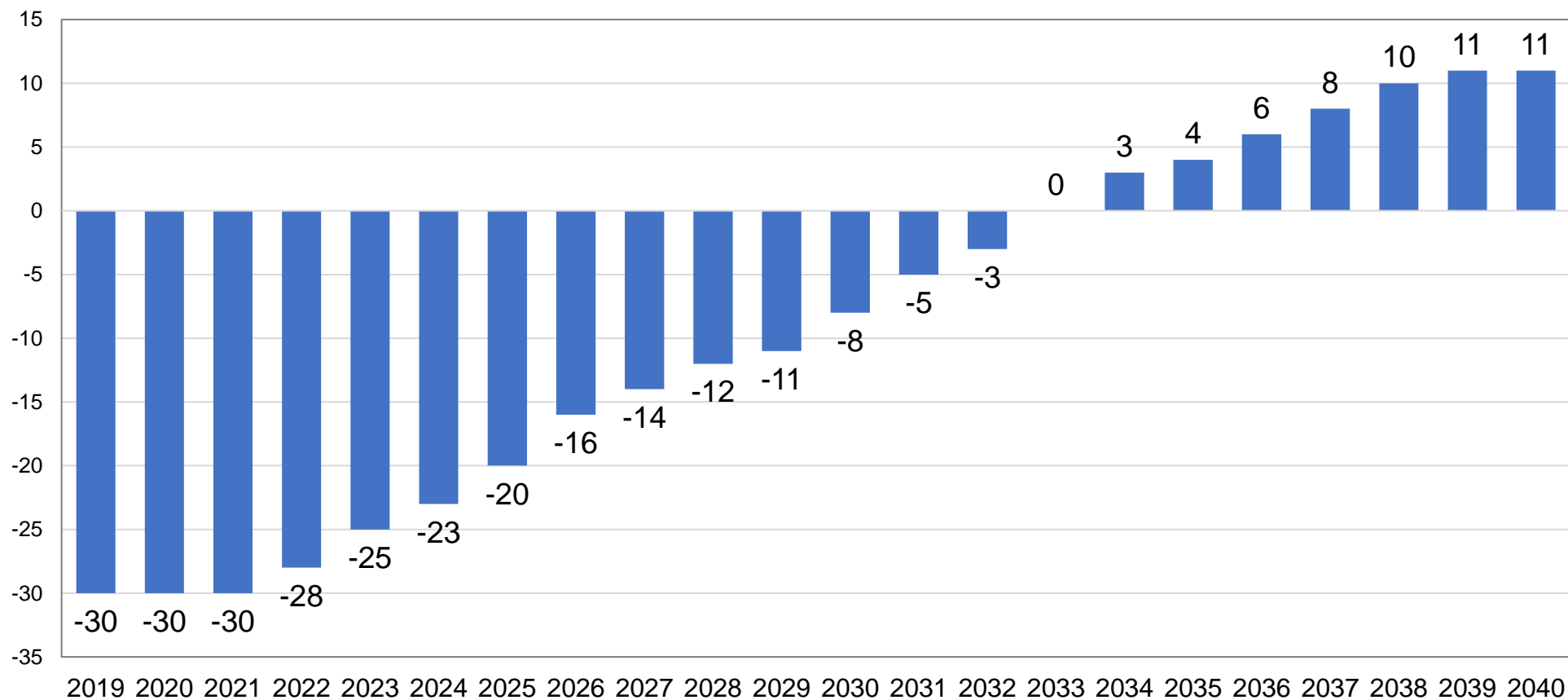


## Kuolleiden ennuste Joroisissa vuoteen 2040



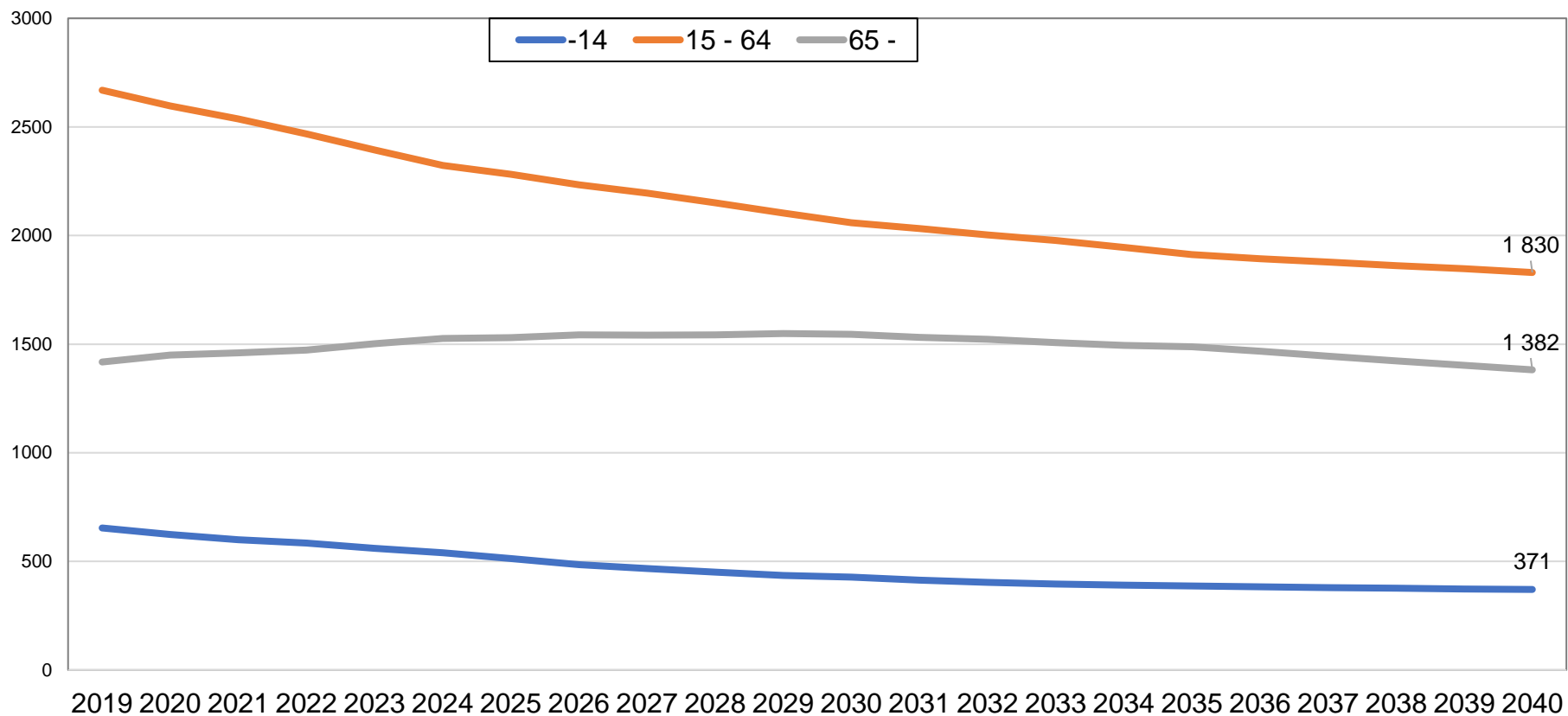
Lähde: ETELÄ-SAVON MAAKUNTALIITTO / Tilastokeskus, Staffin/Väestö/Väestöennuste 2019

## Muuttoliikkeen (kokonaisnettomuutto) ennuste Joroisissa vuoteen 2040



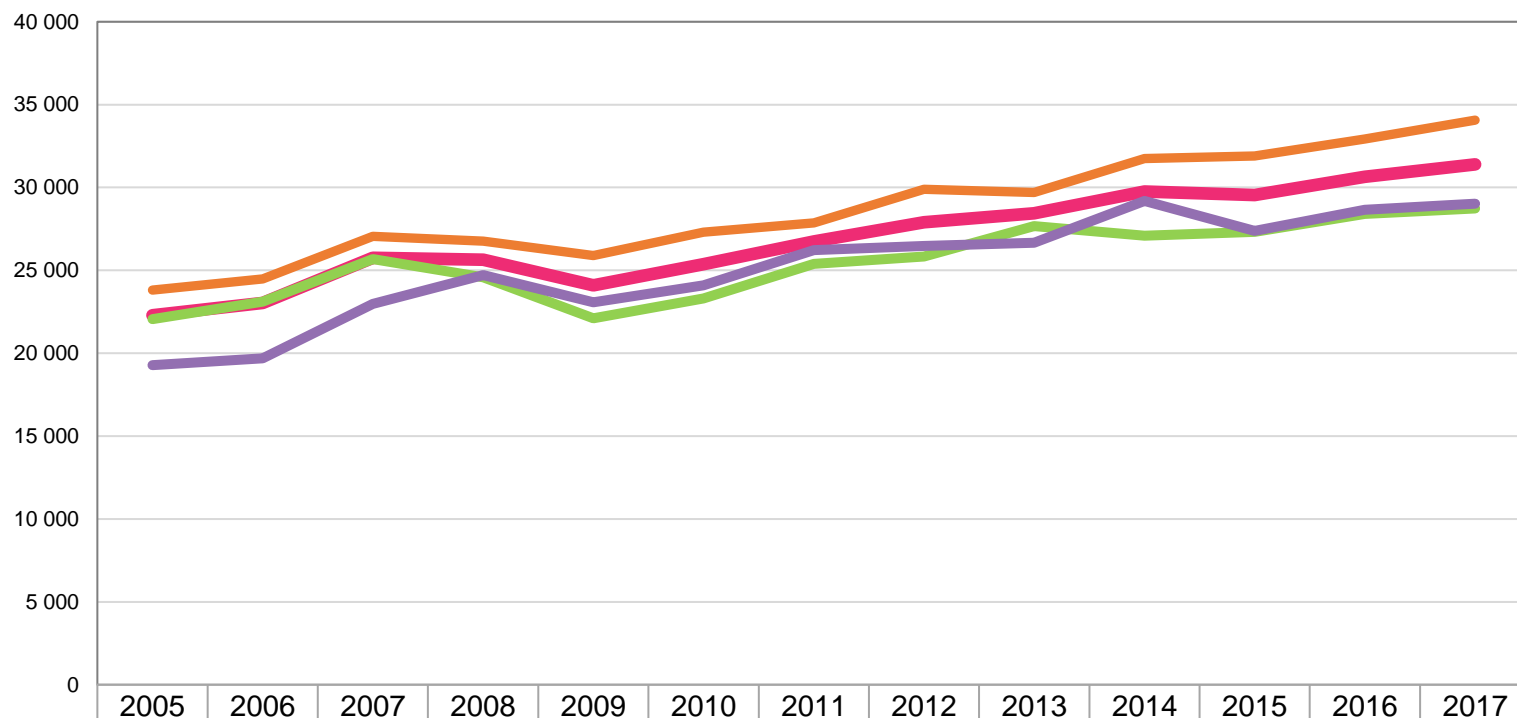
Lähde: ETELÄ-SAVON MAAKUNTALIITTO / Tilastokeskus, Statfin/Väestö/Väestöennuste 2019

## Väestöennuste ikäryhmittäin Joroisissa vuoteen 2040



Lähde: ETELÄ-SAVON MAAKUNTALIITTO / Tilastokeskus, Statfin/Väestö/Väestöennuste 2019

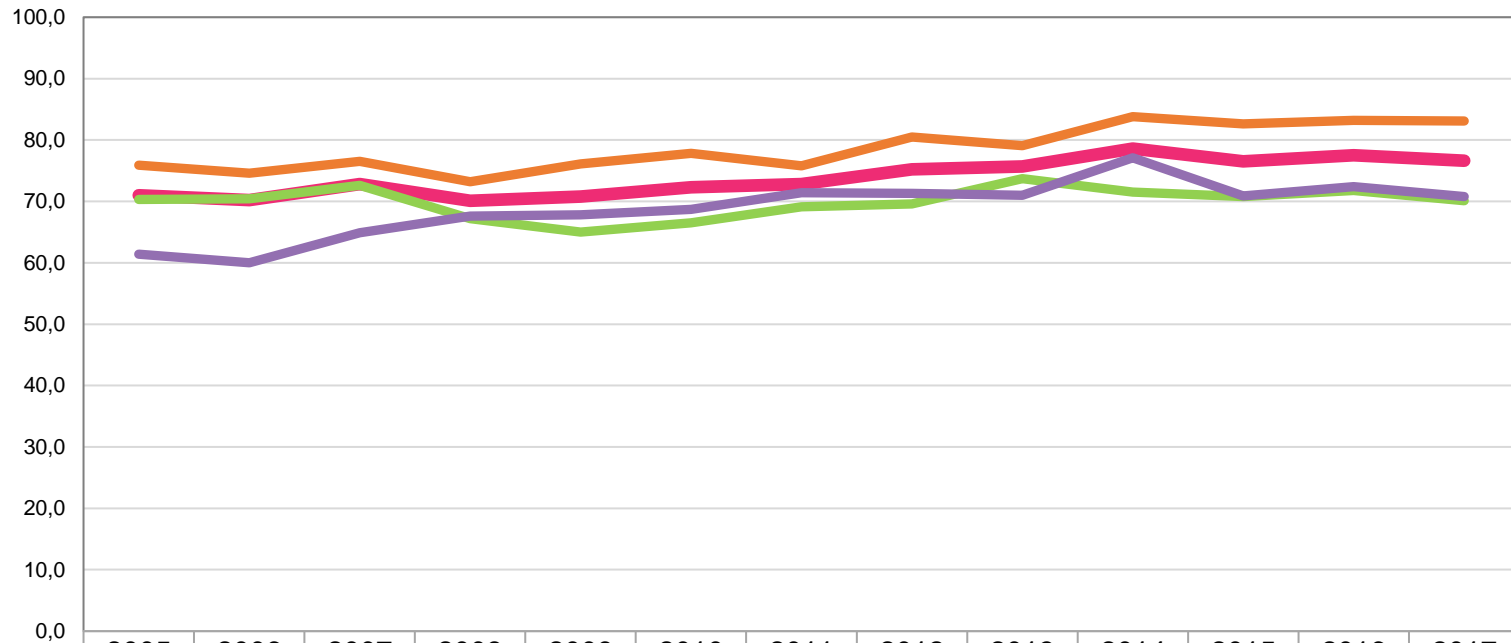
## BKT / asukas seutukunnittain Etelä-Savossa 2005 - 2017, €



	2005	2006	2007	2008	2009	2010	2011	2012	2013	2014	2015	2016	2017
Etelä-Savon maakunta	22 292	23 031	25 759	25 643	24 104	25 365	26 739	27 906	28 440	29 759	29 546	30 652	31 395
Mikkelin seutukunta	23 812	24 484	27 056	26 774	25 900	27 302	27 858	29 903	29 700	31 744	31 896	32 927	34 064
Savonlinnan seutukunta	22 060	23 107	25 684	24 585	22 118	23 312	25 402	25 836	27 677	27 097	27 330	28 411	28 736
Pieksämäen seutukunta	19 283	19 685	22 973	24 718	23 081	24 102	26 223	26 472	26 671	29 190	27 380	28 650	29 025

Lähde: ETELÄ-SAVON MAAKUNTALIITTO / Tilastokeskus, Statfin/Kansantalous/Aluutilinpito

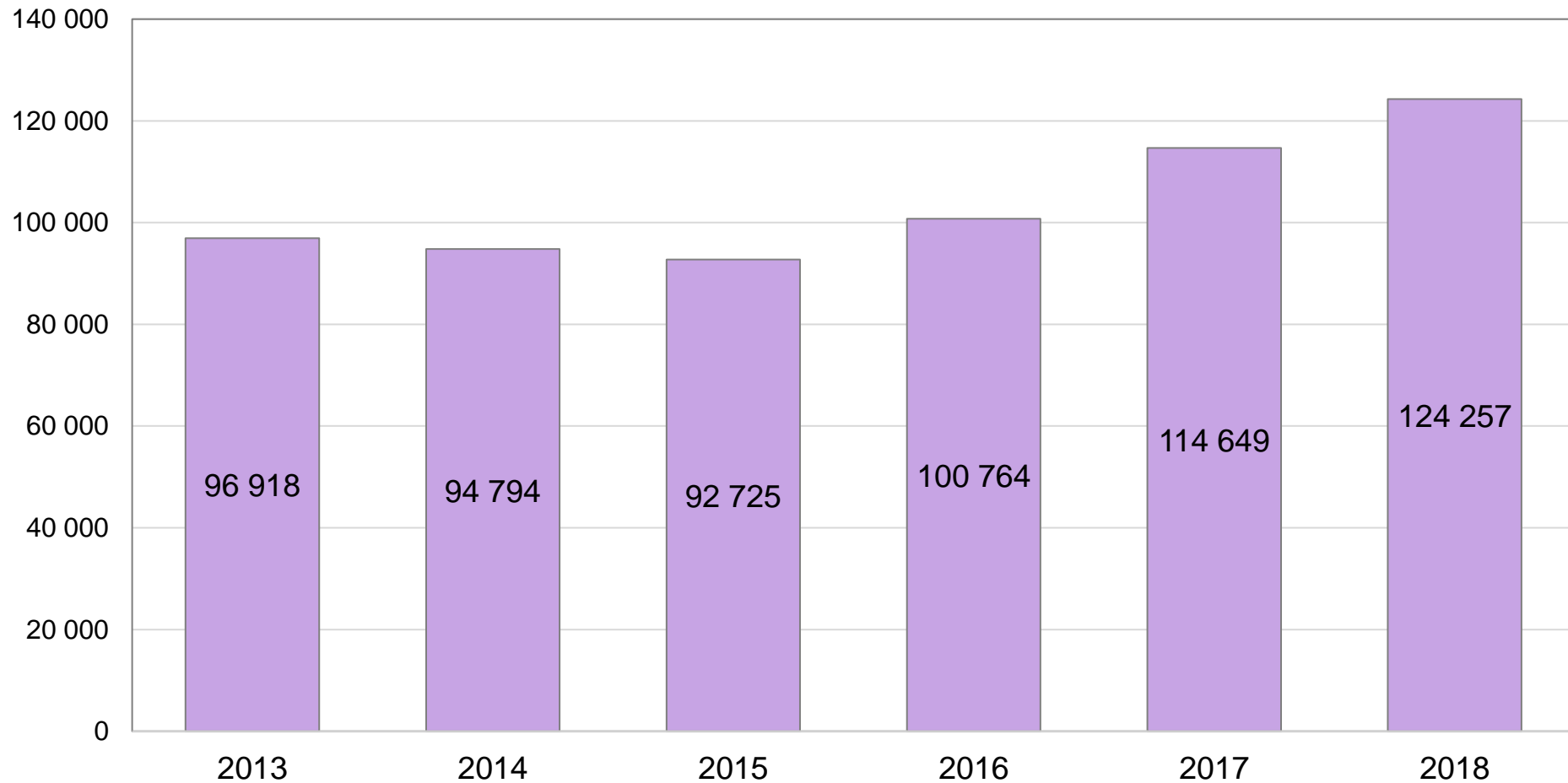
## BKT / asukas seutukunnittain Etelä-Savossa 2005 - 2017, indeksi, koko maa = 100



	2005	2006	2007	2008	2009	2010	2011	2012	2013	2014	2015	2016	2017
Etelä-Savon maakunta	71,0	70,2	72,8	70,1	70,8	72,3	72,8	75,2	75,7	78,6	76,5	77,5	76,6
Mikkelin seutukunta	75,9	74,6	76,5	73,2	76,1	77,8	75,8	80,5	79,1	83,8	82,6	83,2	83,1
Savonlinnan seutukunta	70,3	70,4	72,6	67,2	65,0	66,5	69,1	69,6	73,7	71,5	70,8	71,8	70,1
Pieksämäen seutukunta	61,4	60,0	64,9	67,6	67,8	68,7	71,4	71,3	71,0	77,1	70,9	72,4	70,8

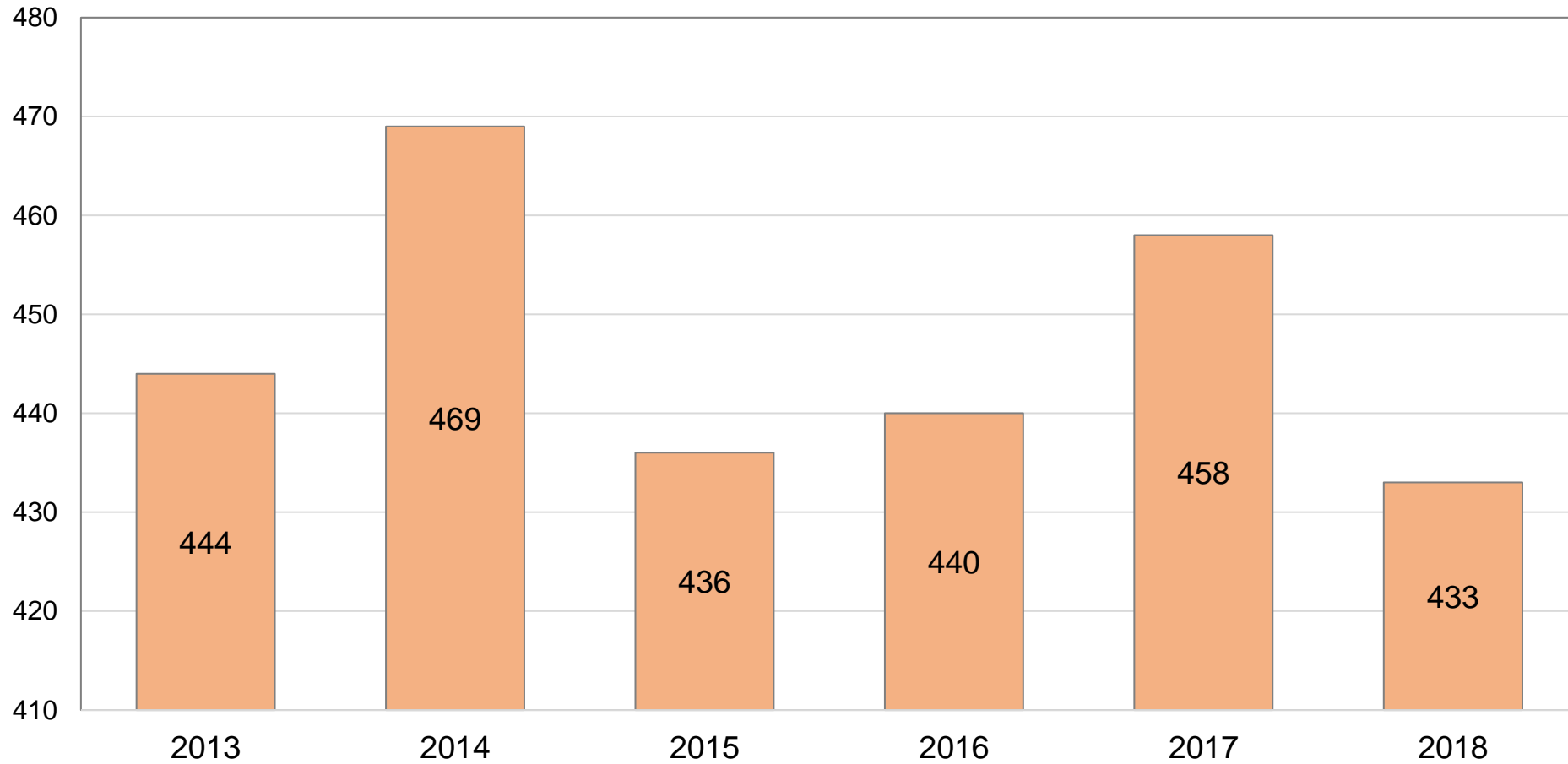
Lähde: ETELÄ-SAVON MAAKUNTALIITTO / Tilastokeskus, Statfin/Kansantalous/Aluutilinpito

## Yritysten liikevaihto Joroisissa 2013 - 2018, 1000 €



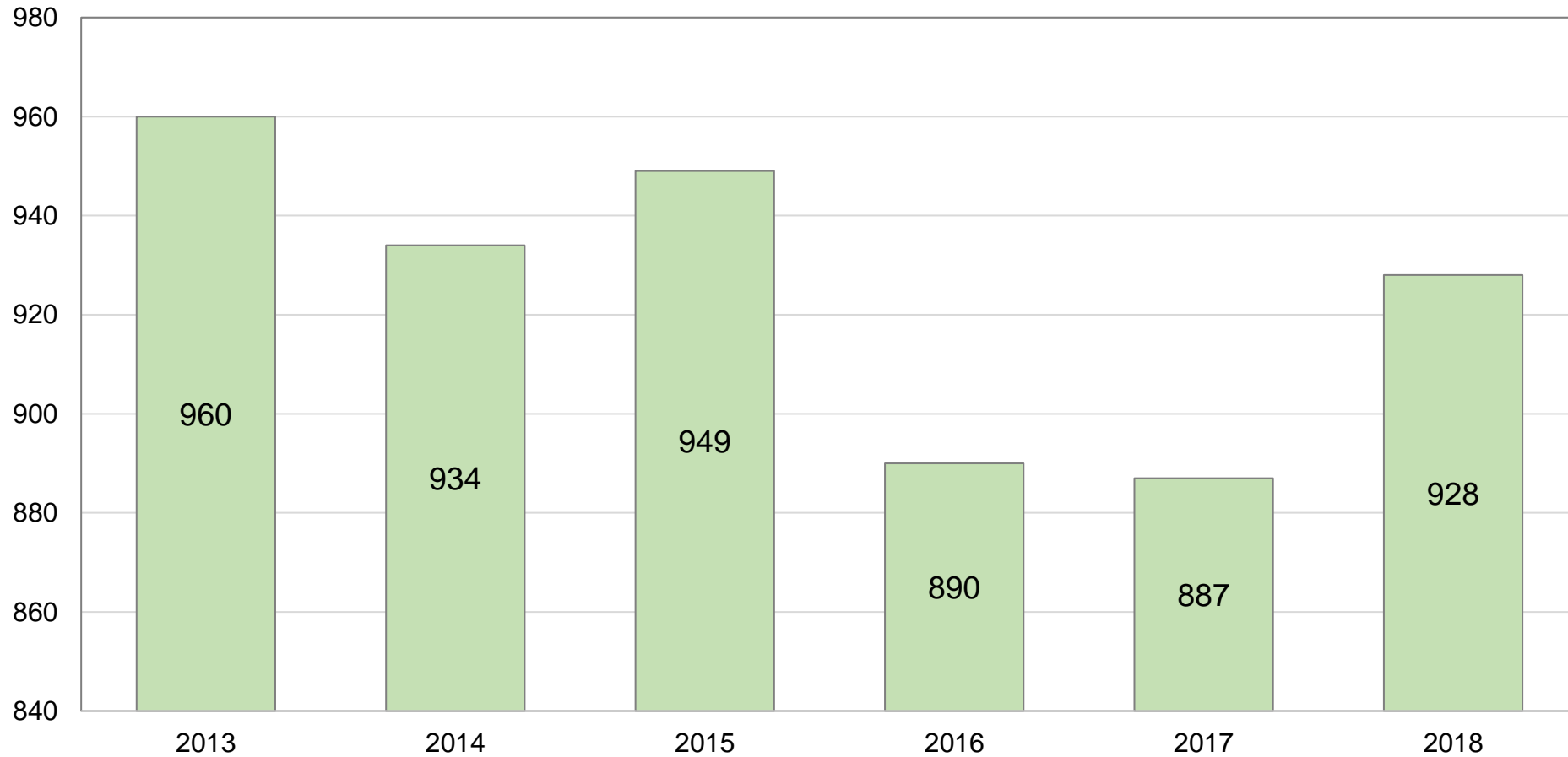
Lähde: ETELÄ-SAVON MAAKUNTALIITTO / Tilastokeskus / Yritykset / Yritysrekisterin vuositilasto

## Yritysten toimipaikat Joroisissa 2013 - 2018, kpl



Lähde: ETELÄ-SAVON MAAKUNTALIITTO / Tilastokeskus / Yritykset / Yritysrekisterin vuositilasto

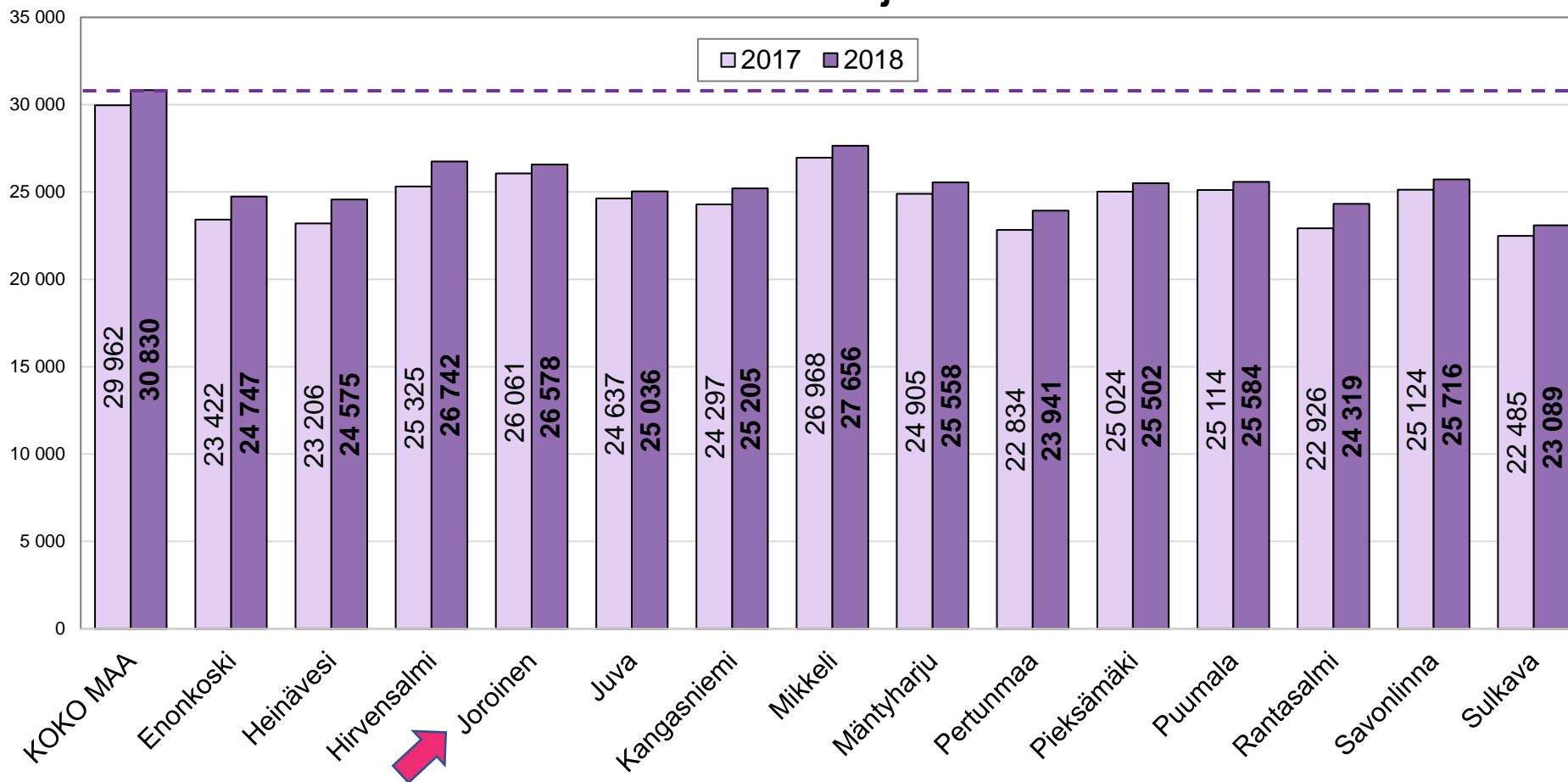
## Yritysten henkilöstö Joroisissa 2013 - 2018, henkilöä



Lähde: ETELÄ-SAVON MAAKUNTALIITTO / Tilastokeskus / Yritykset / Yritysrekisterin vuositilasto

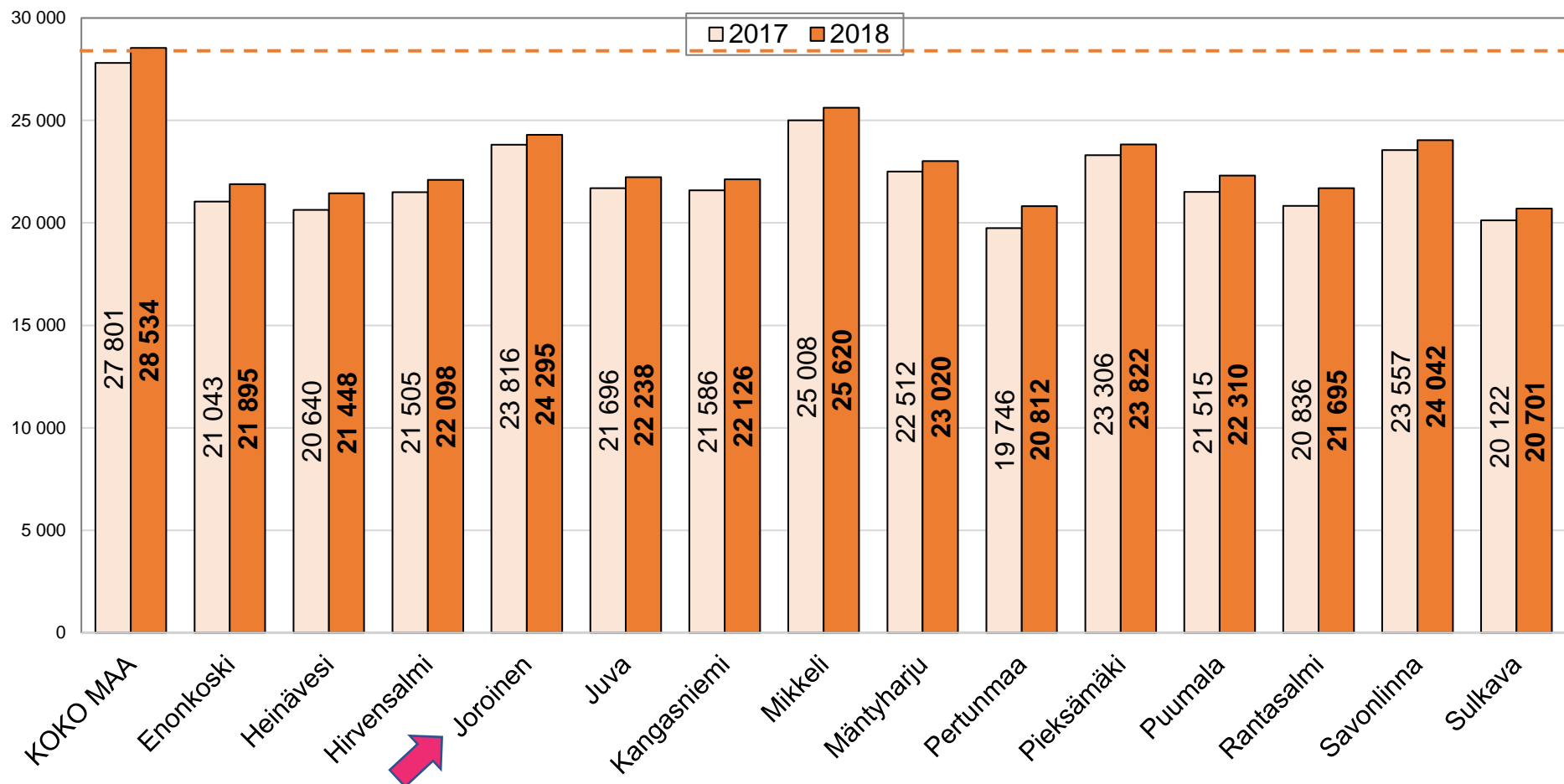


## Veronalaiset tulot keskimäärin kunnittain Etelä-Savossa 2017 - 2018, €/tulonsaaja



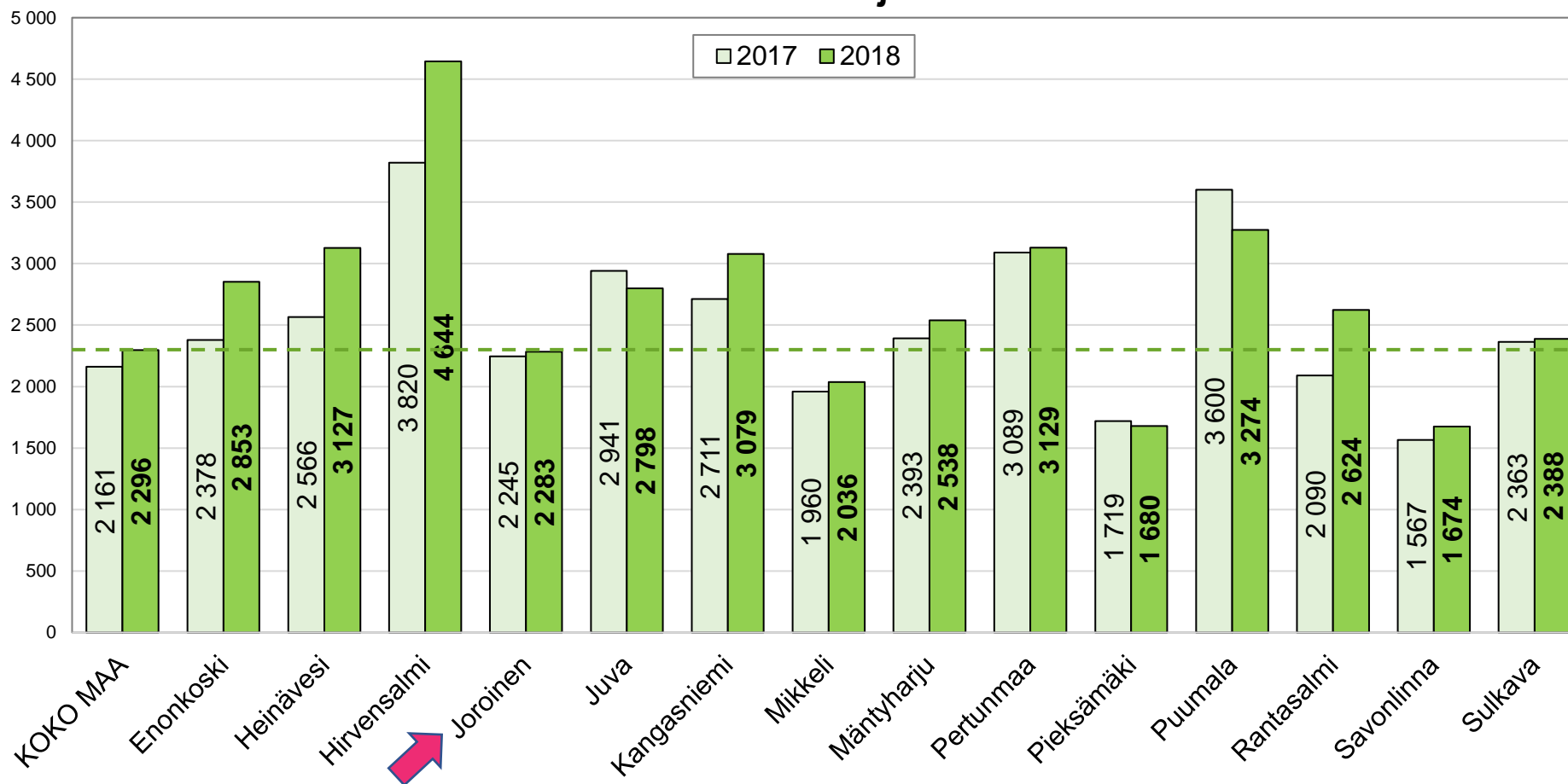
Lähde: ETELÄ-SAVON MAAKUNTALIITTO / Tilastokeskus, Staffin/Tulot ja kulutus/Veronalaiset tulot

## Ansiotulot keskimäärin kunnittain Etelä-Savossa 2017 - 2018, €/tulonsaaja



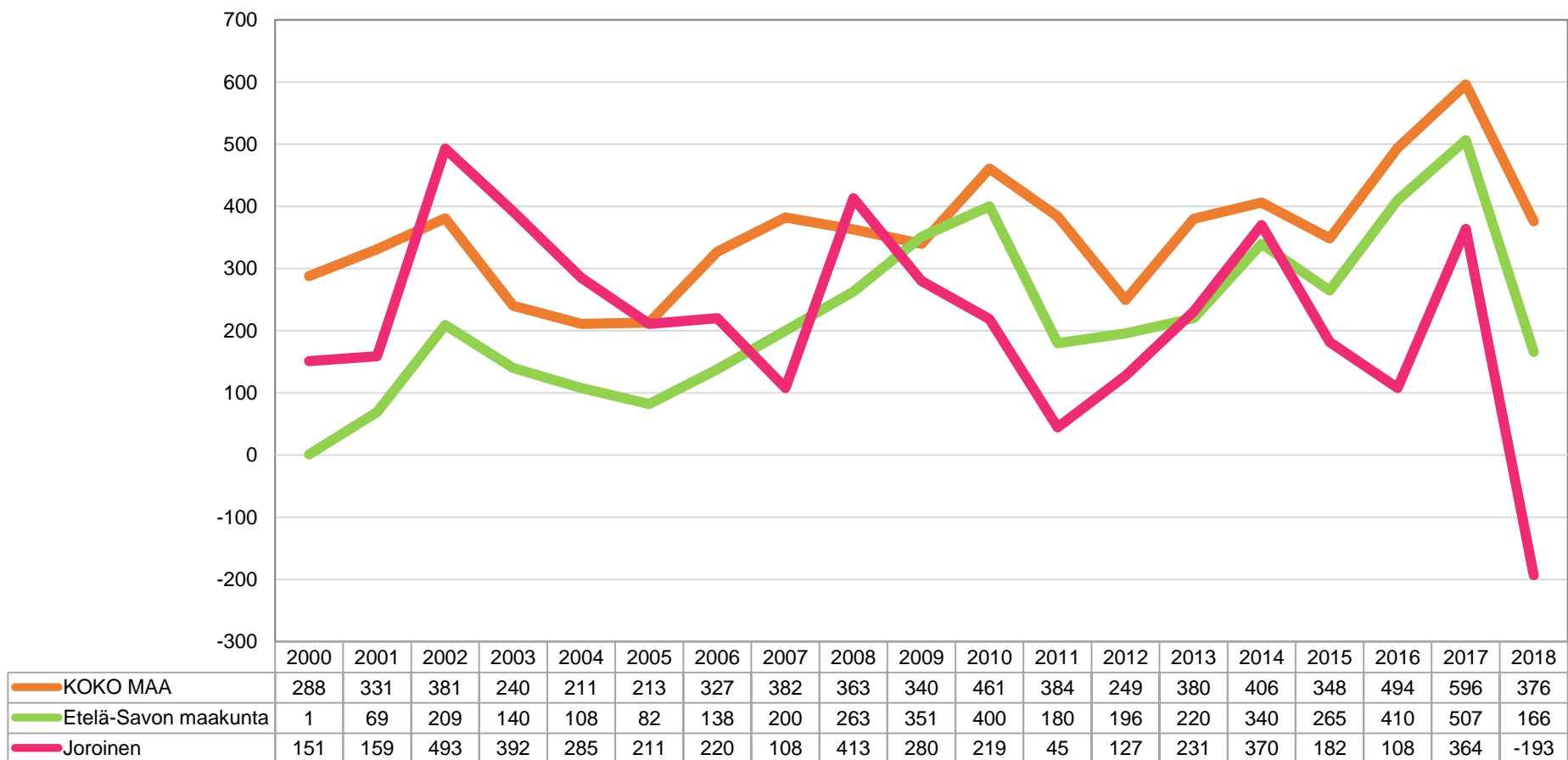
Lähde: ETELÄ-SAVON MAAKUNTALIITTO / Tilastokeskus, Staffin/Tulot ja kulutus/Veronalaiset tulot

## Pääomatulot keskimäärin kunnittain Etelä-Savossa 2017 - 2018, €/tulonsaaja



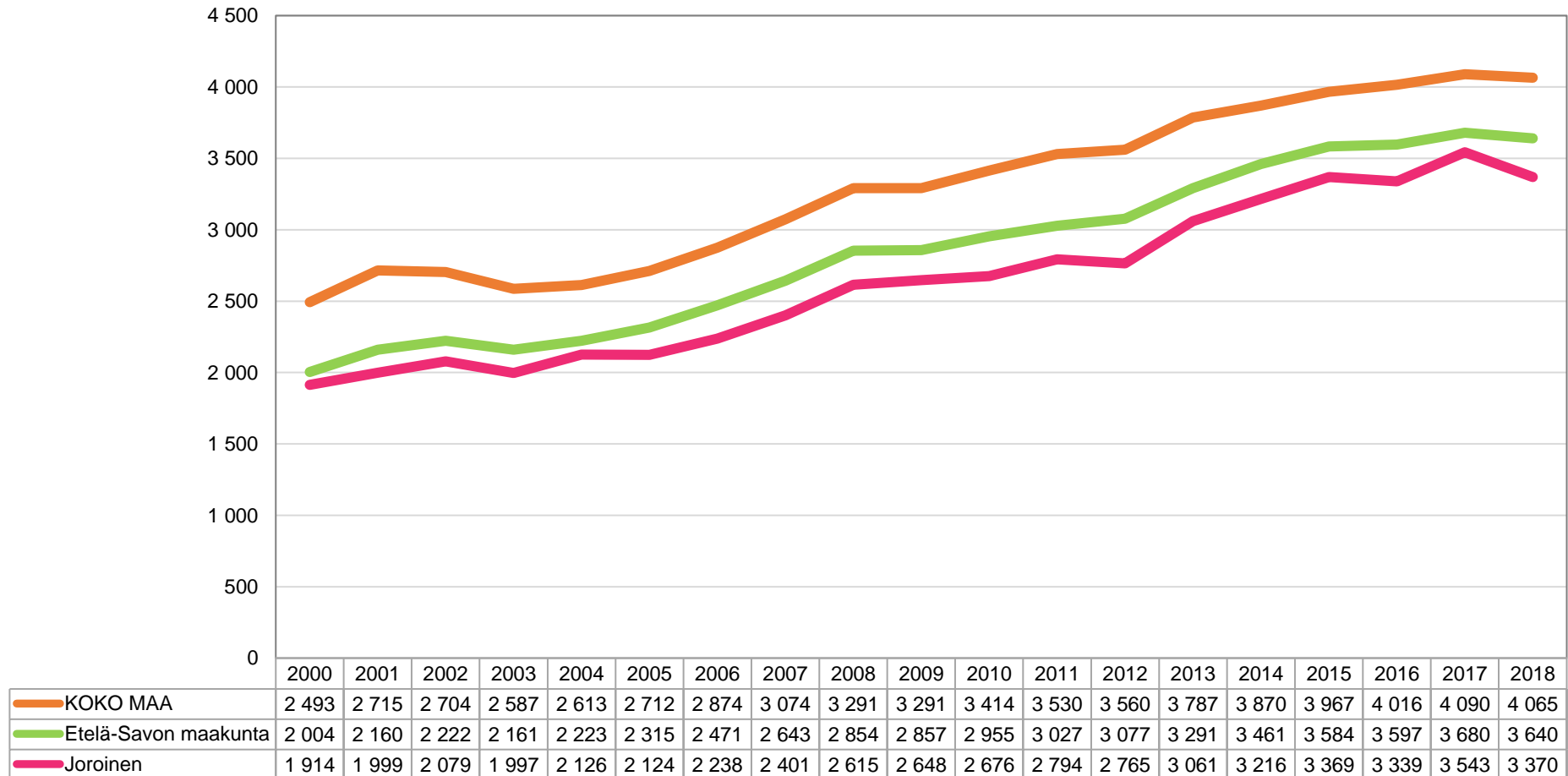
Lähde: ETELÄ-SAVON MAAKUNTALIITTO / Tilastokeskus, Staffin/Tulot ja kulutus/Veronalaiset tulot

## Vuosikate 2000 - 2018, €/asukas



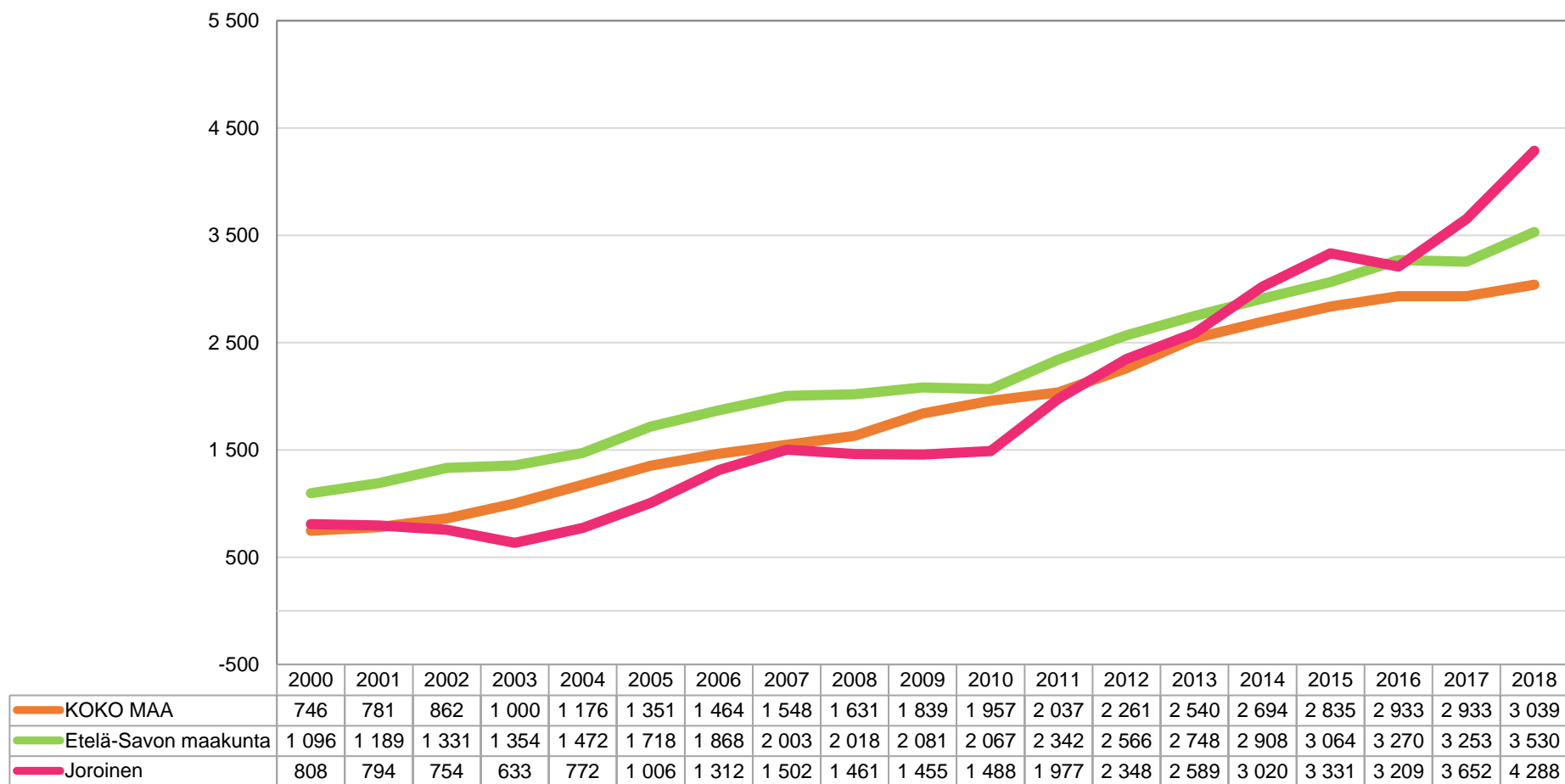
Lähde: ETELÄ-SAVON MAAKUNTALIITTO / Tilastokeskus (THL, Tilasto- ja indikaattoripankki Sotkanet sekä Kuntaliitto, [www.kunnat.net](http://www.kunnat.net))

## Kuntien verotulot 2000 - 2018, €/asukas



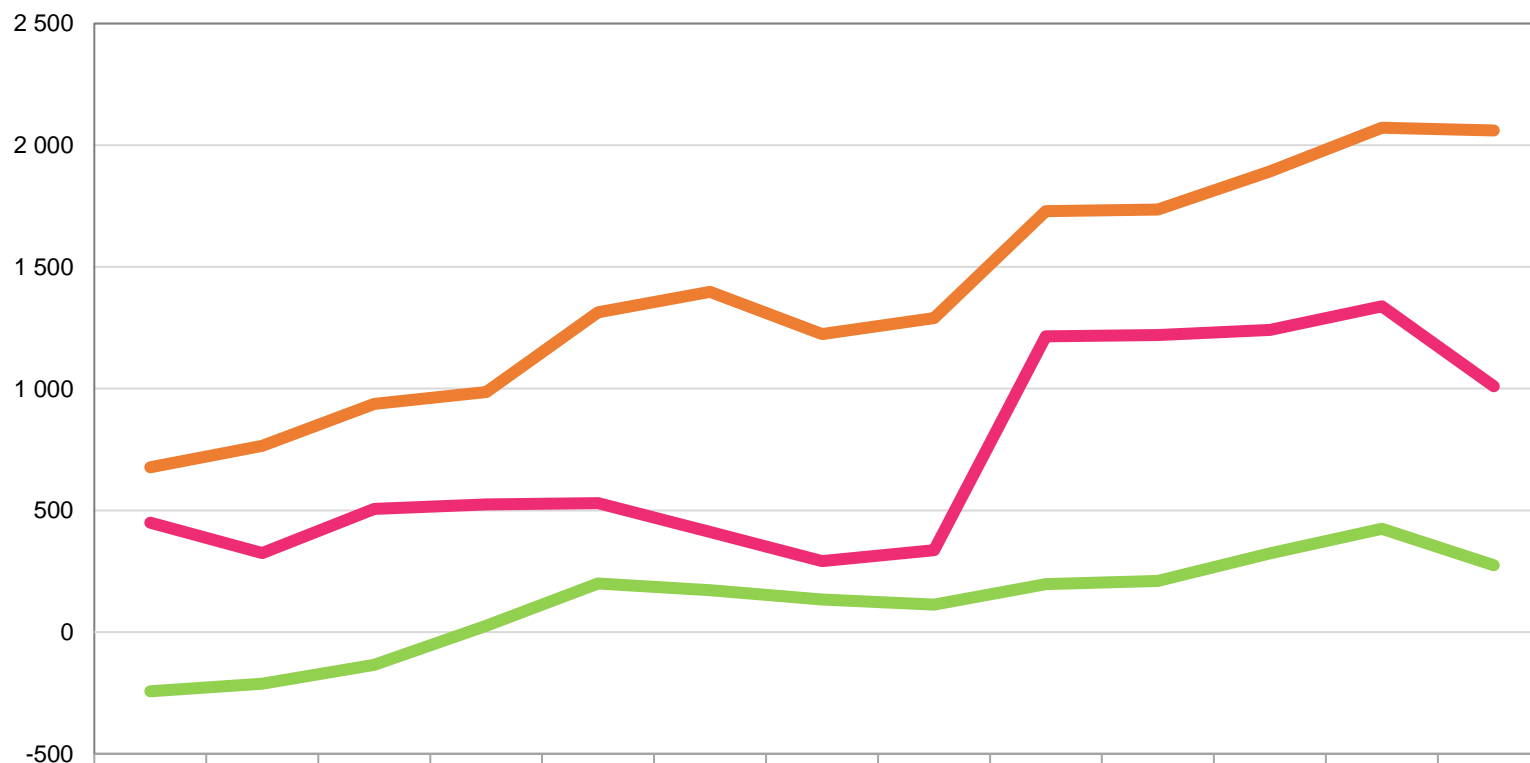
Lähde: ETELÄ-SAVON MAAKUNTALIITTO / Tilastokeskus (THL, Tilasto- ja indikaattoripankki Sotkanet sekä Kuntaliitto, [www.kunnat.net](http://www.kunnat.net))

## Kuntien lainakanta 2000 - 2018, €/asukas



Lähde: ETELÄ-SAVON MAAKUNTALIITTO / Tilastokeskus (THL, Tilasto- ja indikaattoripankki Sotkanet sekä Kuntaliitto, [www.kunnat.net](http://www.kunnat.net))

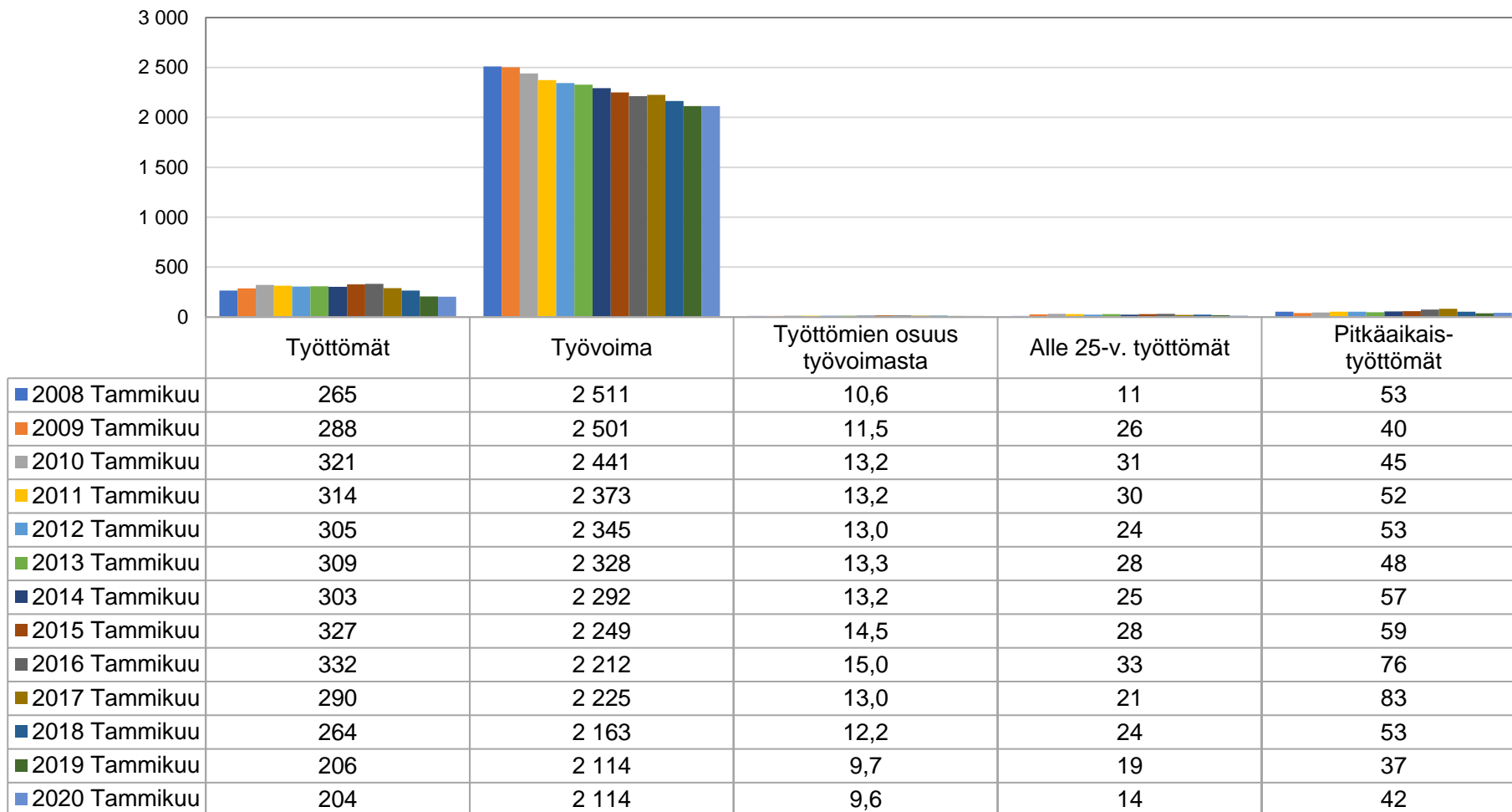
## Kuntien kertynyt yli-/alijäämä 2006 - 2018, €/asukas



	2006	2007	2008	2009	2010	2011	2012	2013	2014	2015	2016	2017	2018
KOKO MAA	677	765	937	986	1 314	1 398	1 224	1 290	1 729	1 735	1 892	2 072	2 061
Etelä-Savon maakunta	-243	-212	-135	26	199	172	134	113	197	211	323	424	275
Joroinen	450	325	506	524	529	411	292	336	1 215	1 221	1 242	1 338	1 009

Lähde: ETELÄ-SAVON MAAKUNTALIITTO / Tilastokeskus (THL, Tilasto- ja indikaattoripankki Sotkanet sekä Kuntaliitto, [www.kunnat.net](http://www.kunnat.net))

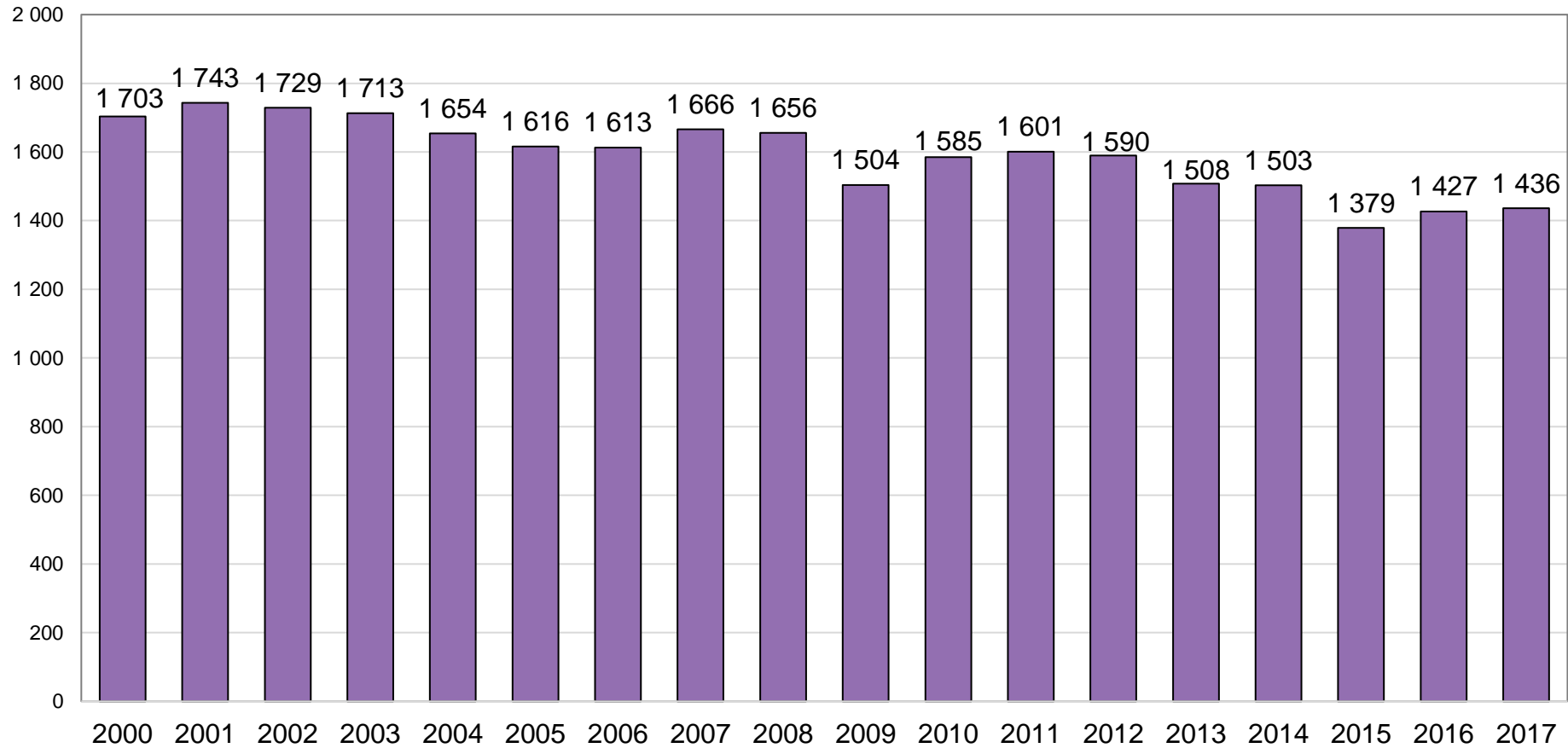
## TEM / Työttömyystietoja Joroisissa 01/2008 - 01/2020



Lähde: ETELÄ-SAVON MAAKUNTALIITTO / Tilastokeskus, Staffin / Työ- ja elinkeinoministeriö, Työnvälitystilasto

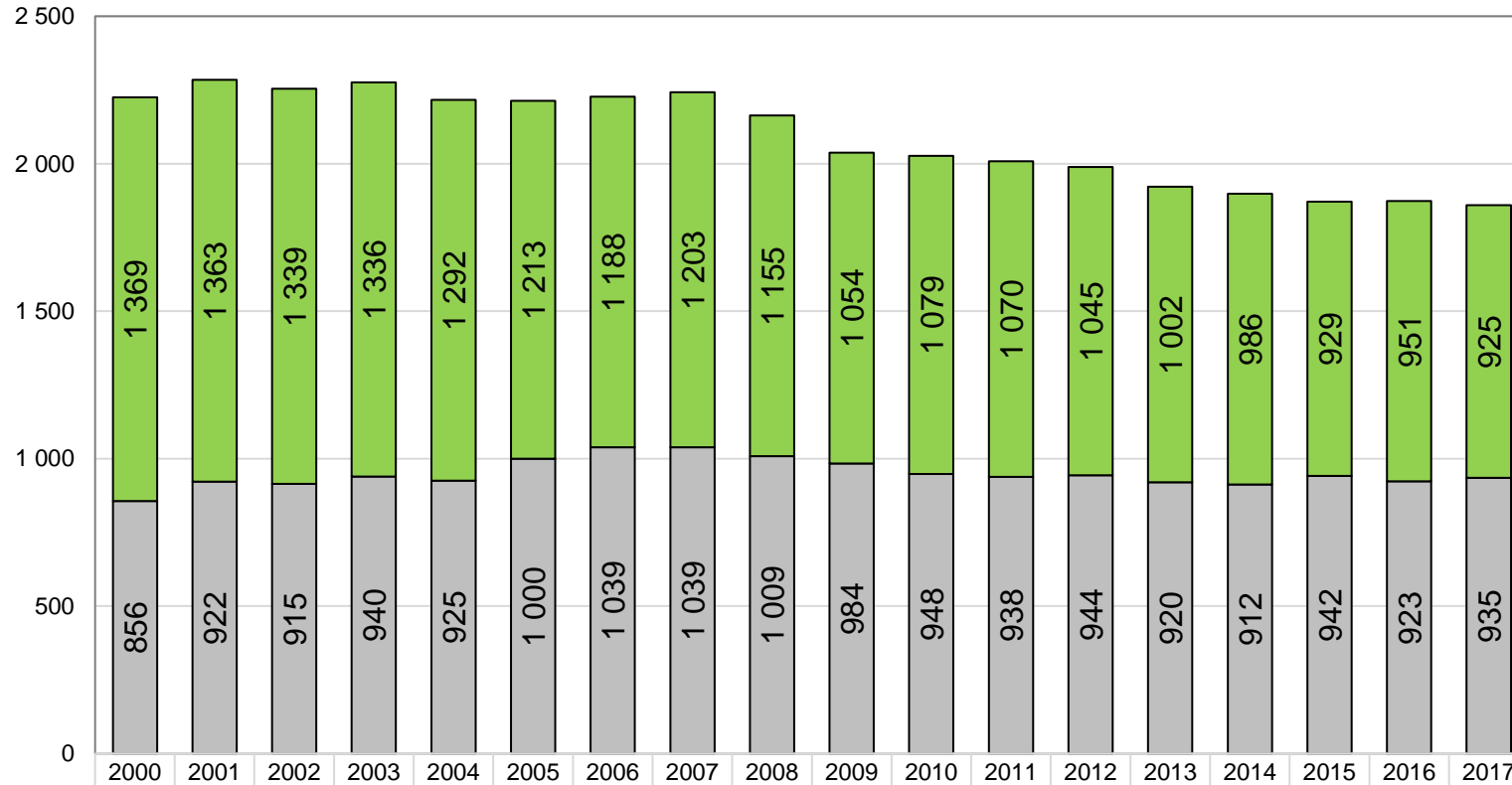


## Alueella työssäkäyvät (työpaikat) Joroisissa 2000 - 2017



Lähde: ETELÄ-SAVON MAAKUNTALIITTO / Tilastokeskus, Staffin > Väestö/Työssäkäynti / Alueella työssäkäyvät (työpaikat)

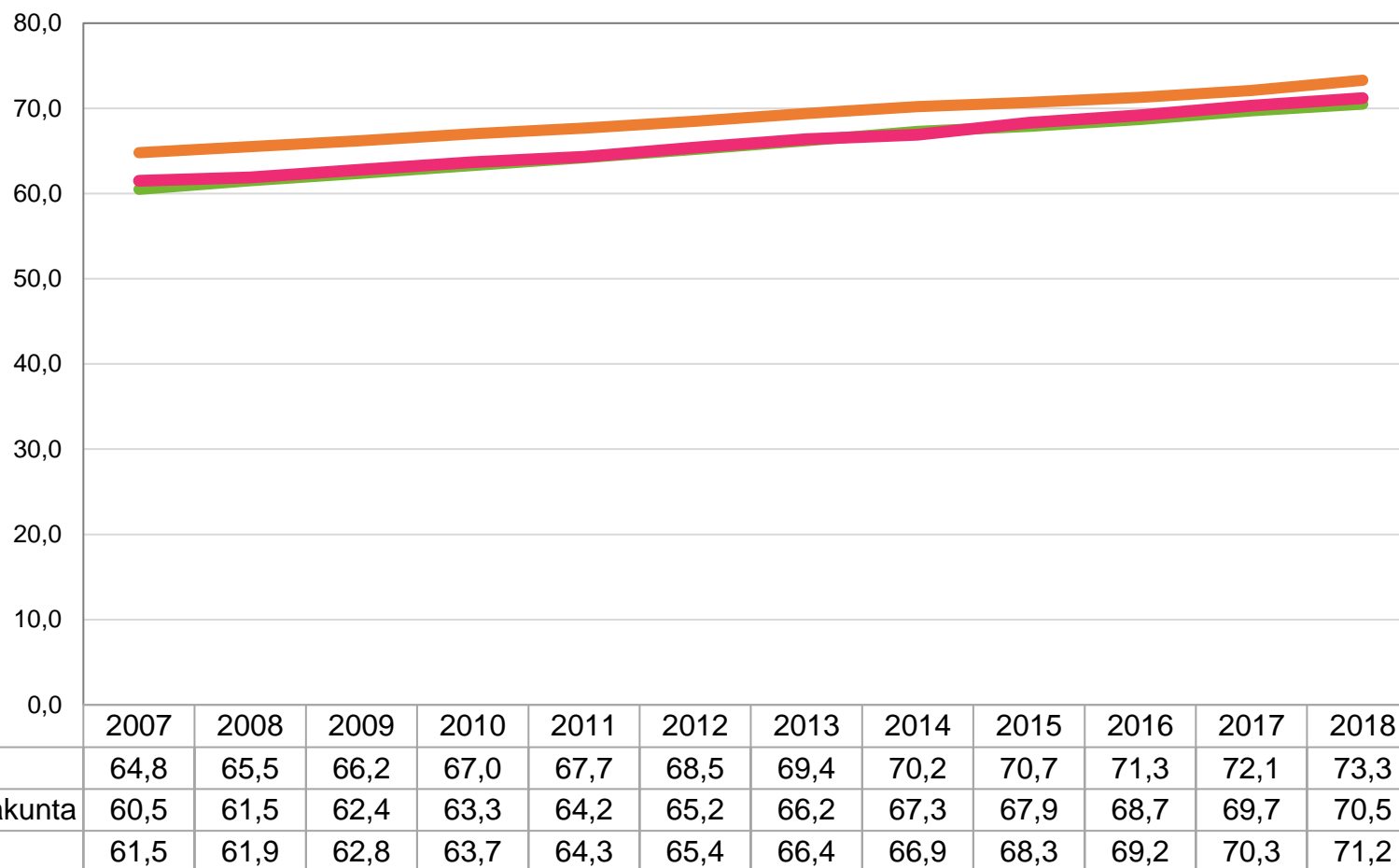
## Työlliset Joroisissa työpaikan sijainnin mukaan 2000 - 2017



■ Asuinkunnassaan työssäkäyvät	1 369	1 363	1 339	1 336	1 292	1 213	1 188	1 203	1 155	1 054	1 079	1 070	1 045	1 002	986	929	951	925
■ Pendelöivät	856	922	915	940	925	1 000	1 039	1 039	1 009	984	948	938	944	920	912	942	923	935
Työlliset yhteensä	2 225	2 285	2 254	2 276	2 217	2 213	2 227	2 242	2 164	2 038	2 027	2 008	1 989	1 922	1 898	1 871	1 874	1 860

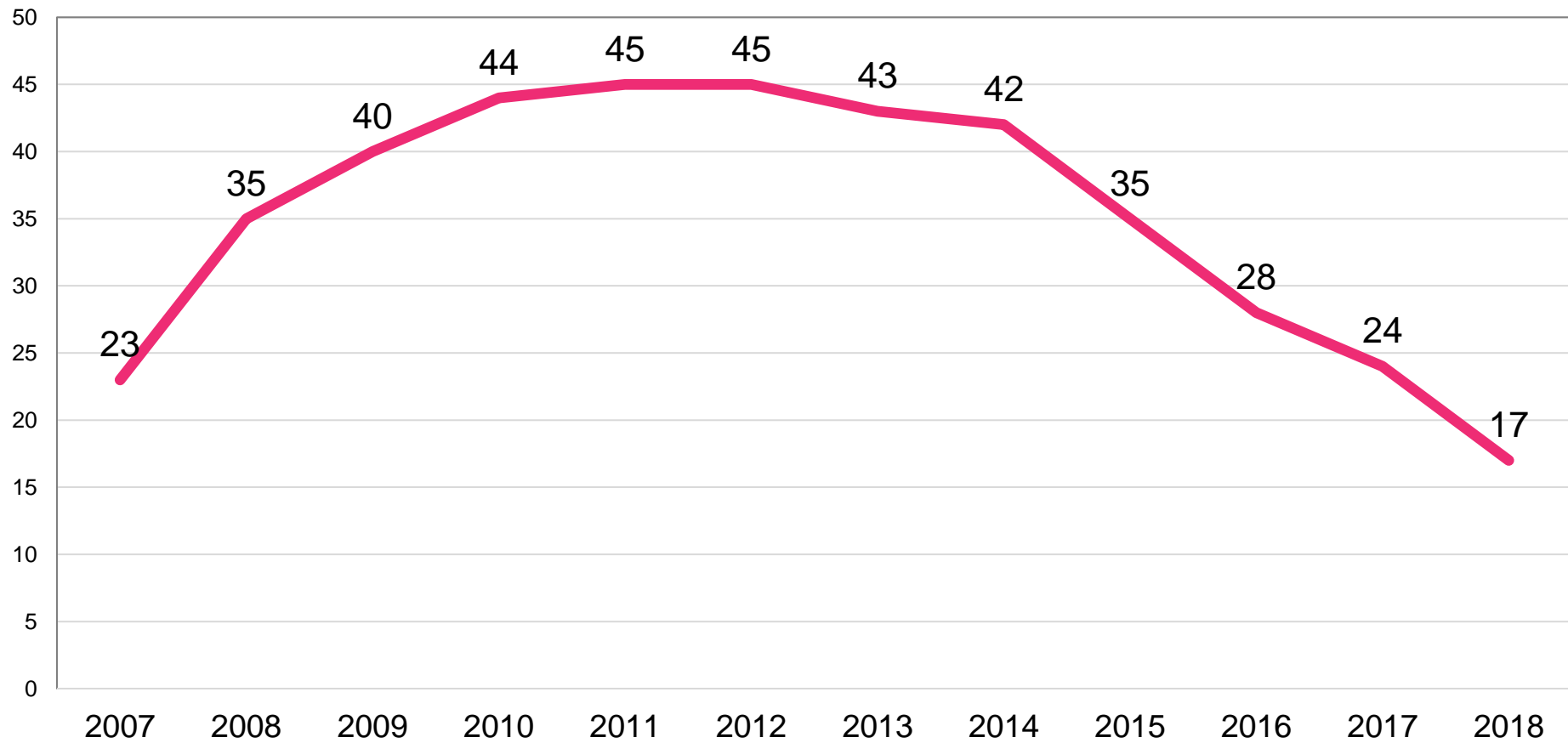
Lähde: ETELÄ-SAVON MAAKUNTALIITTO /Tilastokeskus - Työssäkäyntitilasto

## Tutkinnon suorittaneet yli 15 vuotiaat 2007 - 2018, %



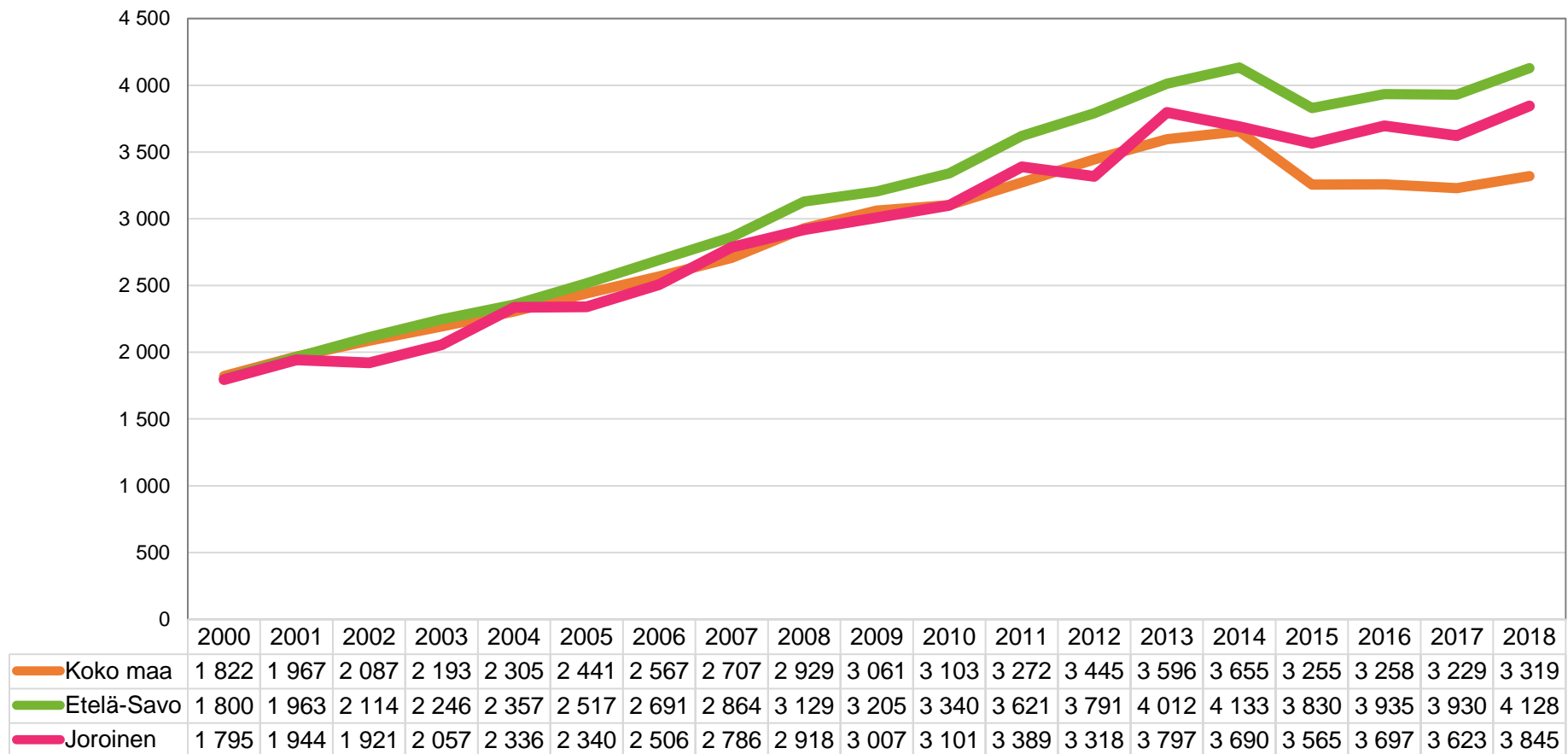
Lähde: ETELÄ-SAVON MAAKUNTALIITTO / Tilastokeskus, Staffin > Koulutus/Väestön koulutusrakenne

## Peruskoulun jälkeistä tutkintoa vailla olevat 25-29-vuotiaat Joroisissa 2007 - 2018, lukumäärä



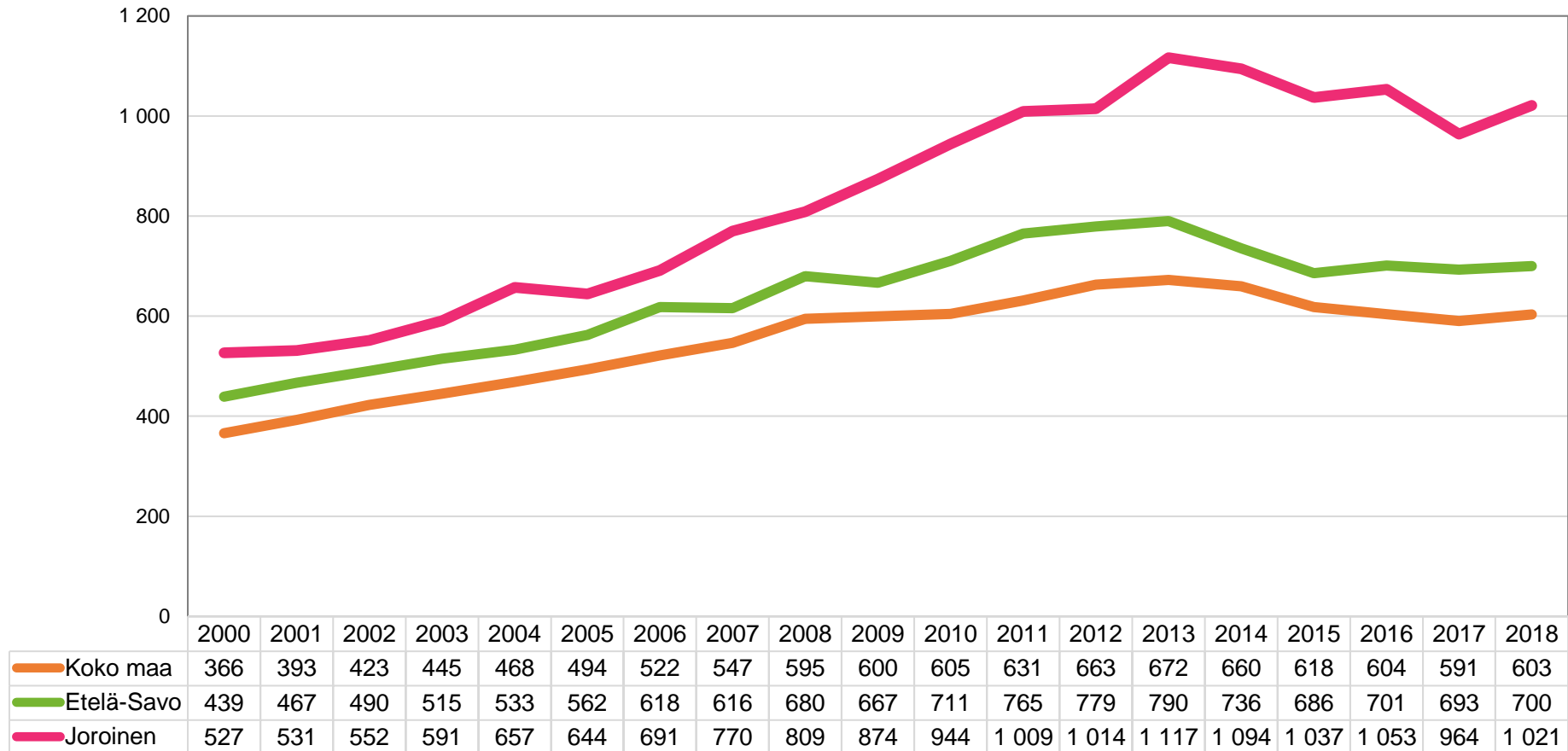
Lähde: ETELÄ-SAVON MAAKUNTALIITTO / Tilastokeskus, Staffin > Koulutus/Väestön koulutusrakenne

## Sosiaali- ja terveystoimen nettokustannukset 2000 - 2018, euroa / asukas



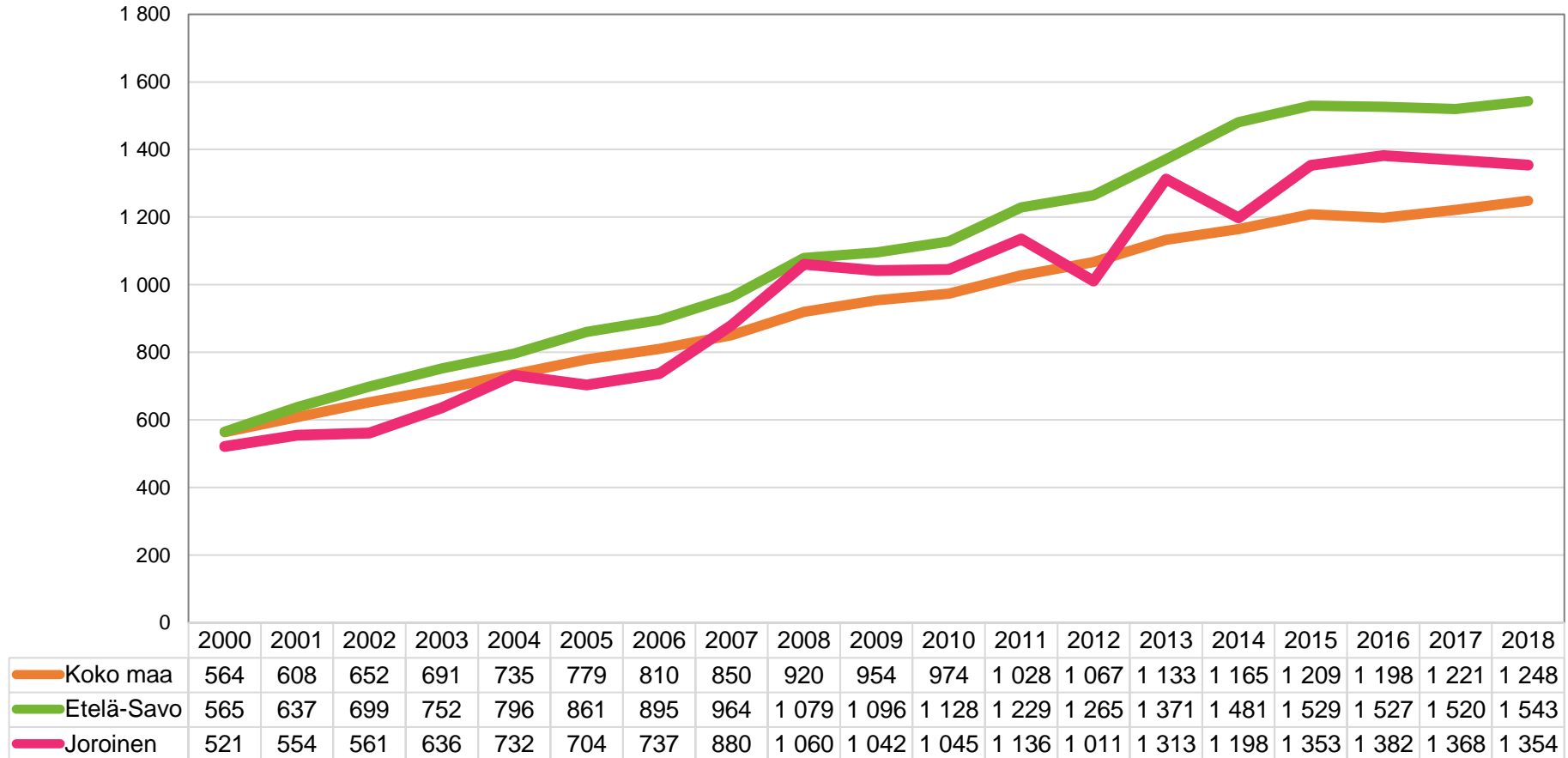
Lähde: ETELÄ-SAVON MAAKUNTALIITTO / THL, Tilasto- ja indikaattoripankki SOTKA.net, id:1073

## Perusterveydenhuollon (mukaanlukien hammashuolto) nettokustannukset 2000 - 2018, euroa / asukas



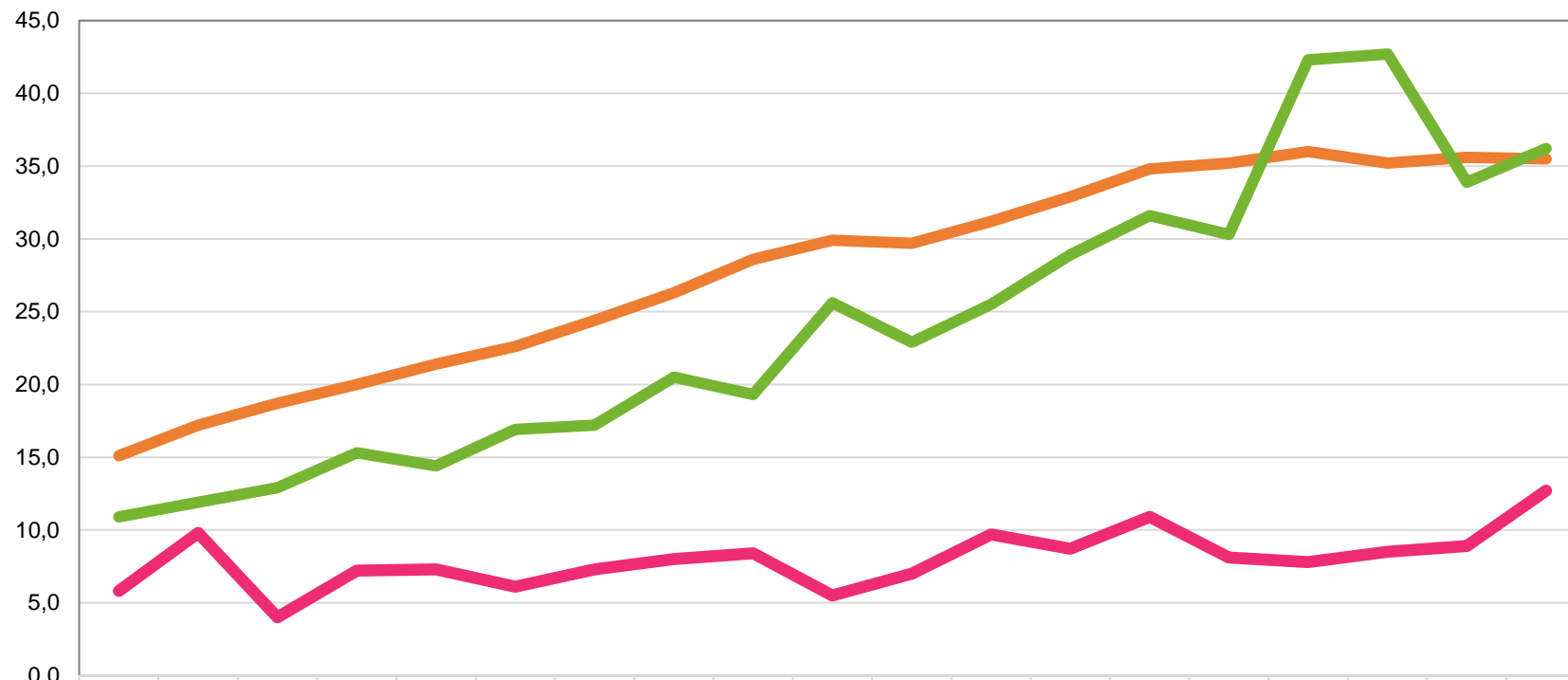
Lähde: ETELÄ-SAVON MAAKUNTALIITTO / THL, Tilasto- ja indikaattoripankki SOTKA.net, id:1072

## Erikoissairaanhoidon nettokustannukset 2000 - 2018, euroa / asukas



Lähde: ETELÄ-SAVON MAAKUNTALIITTO / THL, Tilasto- ja indikaattoripankki SOTKANet, id:1071

## Päihdehuollon nettokustannukset 2000 - 2018, euroa / asukas

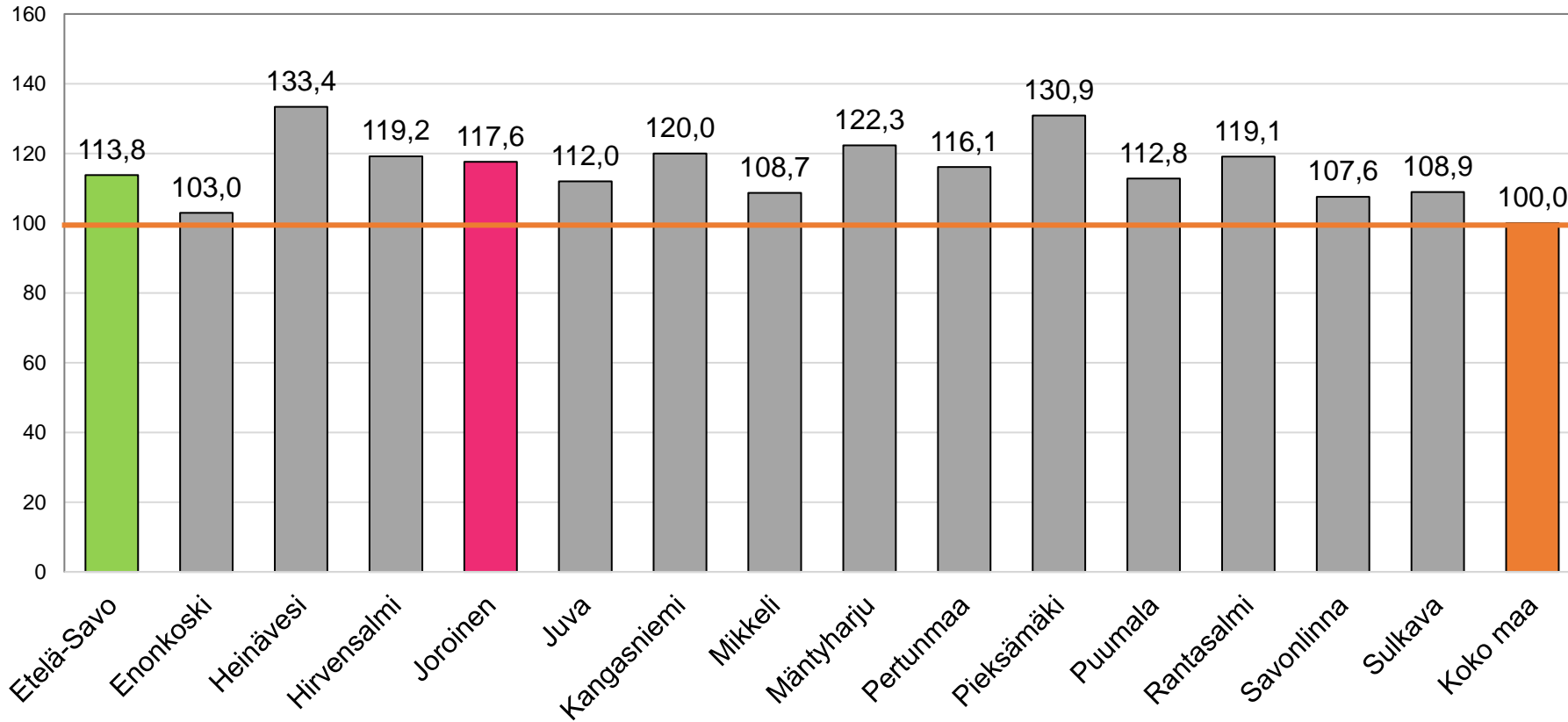


	2000	2001	2002	2003	2004	2005	2006	2007	2008	2009	2010	2011	2012	2013	2014	2015	2016	2017	2018
<span style="color: orange;">—</span> Koko maa	15,1	17,2	18,7	20,0	21,4	22,6	24,4	26,3	28,6	29,9	29,7	31,2	32,9	34,8	35,2	36,0	35,2	35,6	35,5
<span style="color: green;">—</span> Etelä-Savo	10,9	11,9	12,9	15,3	14,4	16,9	17,2	20,5	19,3	25,6	22,9	25,5	28,9	31,6	30,3	42,3	42,7	33,9	36,2
<span style="color: pink;">—</span> Joroinen	5,8	9,8	4,0	7,2	7,3	6,1	7,3	8,0	8,4	5,5	7,0	9,7	8,7	10,9	8,1	7,8	8,5	8,9	12,7

Lähde: ETELÄ-SAVON MAAKUNTALIITTO / THL, Tilasto- ja indikaattoripankki SOTKANet, id:1273



## Kelan sairastavuusindeksi 2018, ikävakioitu

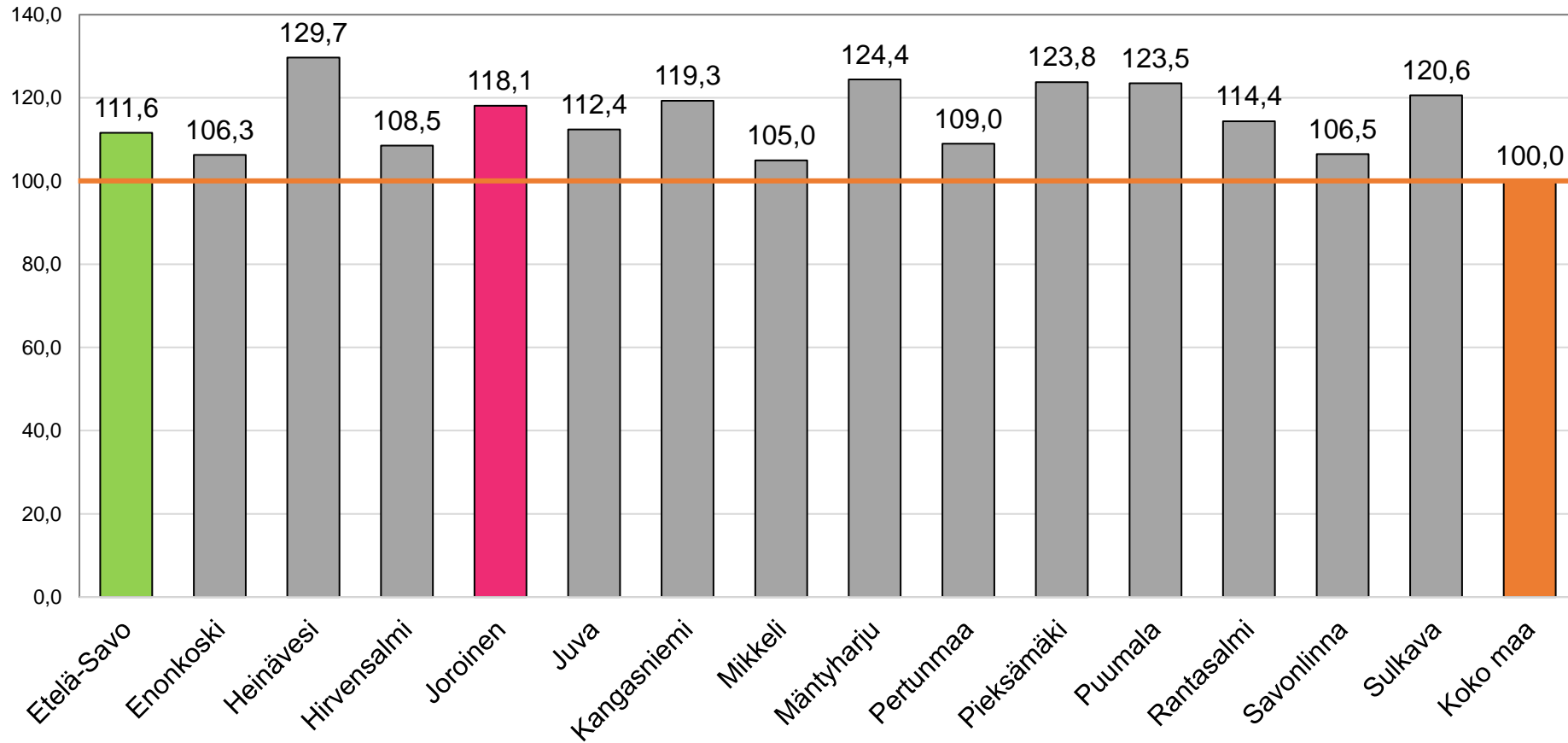


Lähde: ETELÄ-SAVON MAAKUNTALIITTO / THL, Tilasto- ja indikaattoripankki SOTKANet, id:184

Jokaiselle Suomen kunnalle on laskettu Kelan rekisteritietojen avulla indeksiluku, joka kertoo, miten tervettä tai sairasta väestö on suhteessa koko maan keskiarvoon (= 100). Kuntien välisistä eroista voidaan poistaa väestön ikä- ja sukupuolirakenteesta johtuvat erot vakioimalla indeksiluvut iän ja sukupuolen mukaan. Luvut perustuvat kolmeen rekisterimuuttuajaan.

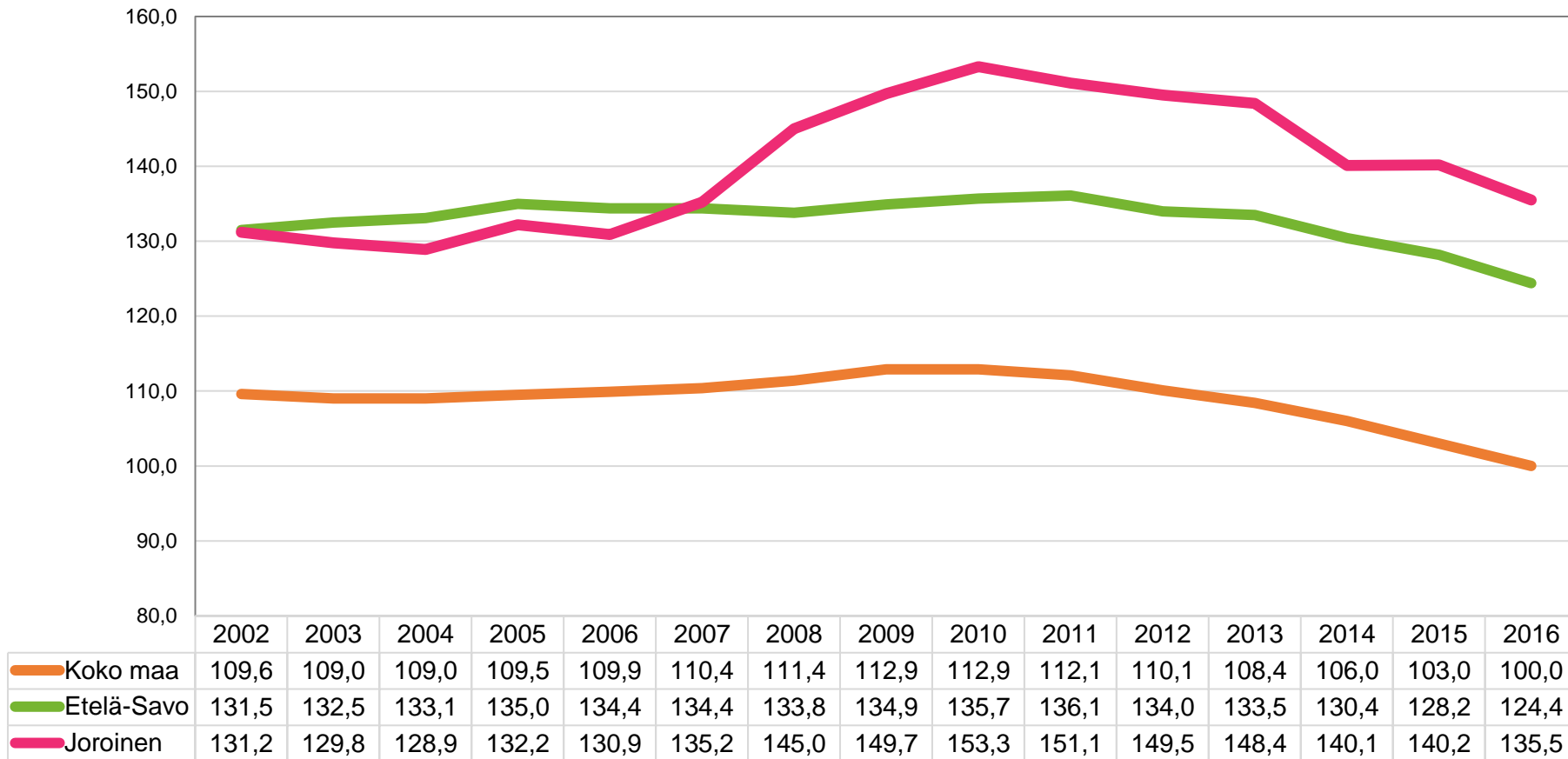
Terveyspuntarin indeksejä ei pidä tarkastella tavanomaisina aikasarjoina, koska vakiointi on tehty kunkin vuoden väestöllä, ei vakioväestöllä. Jos Terveyspuntarissa jossakin tietyssä kunnassa astman kansantauti-indeksi vuonna 2010 on 120 ja vuonna 2013 vain 115, voidaan sanoa, että kunta on lähestynyt koko maan keskiarvoa. Ei kuitenkaan voida sanoa, että astman erityiskorvausoikeuksien vallitsevuus kunnassa olisi vähentynyt, koska laskennassa otetaan aina huomioon koko maan luvut.

## THL:n sairastavuusindeksi 2016, ikävakioitu



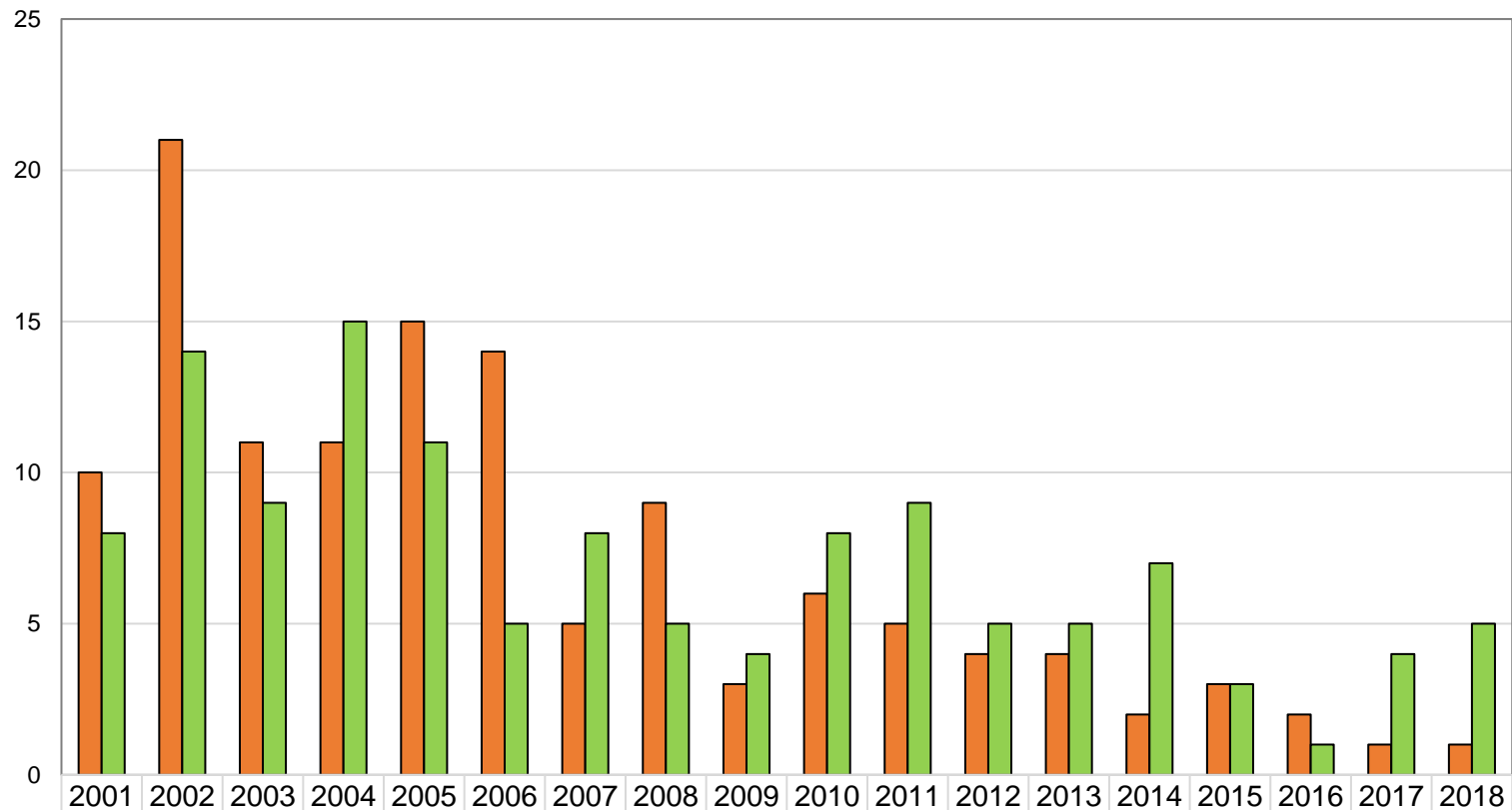
Lähde: ETELÄ-SAVON MAAKUNTALIITTO / THL, Tilasto- ja indikaattoripankki SOTKA.net, id:243

## THL:n sairastavuusindeksi 2002 - 2016, ikävakioiden



Lähde: ETELÄ-SAVON MAAKUNTALIITTO / THL, Tilasto- ja indikaattoripankki SOTKA.net, id:244

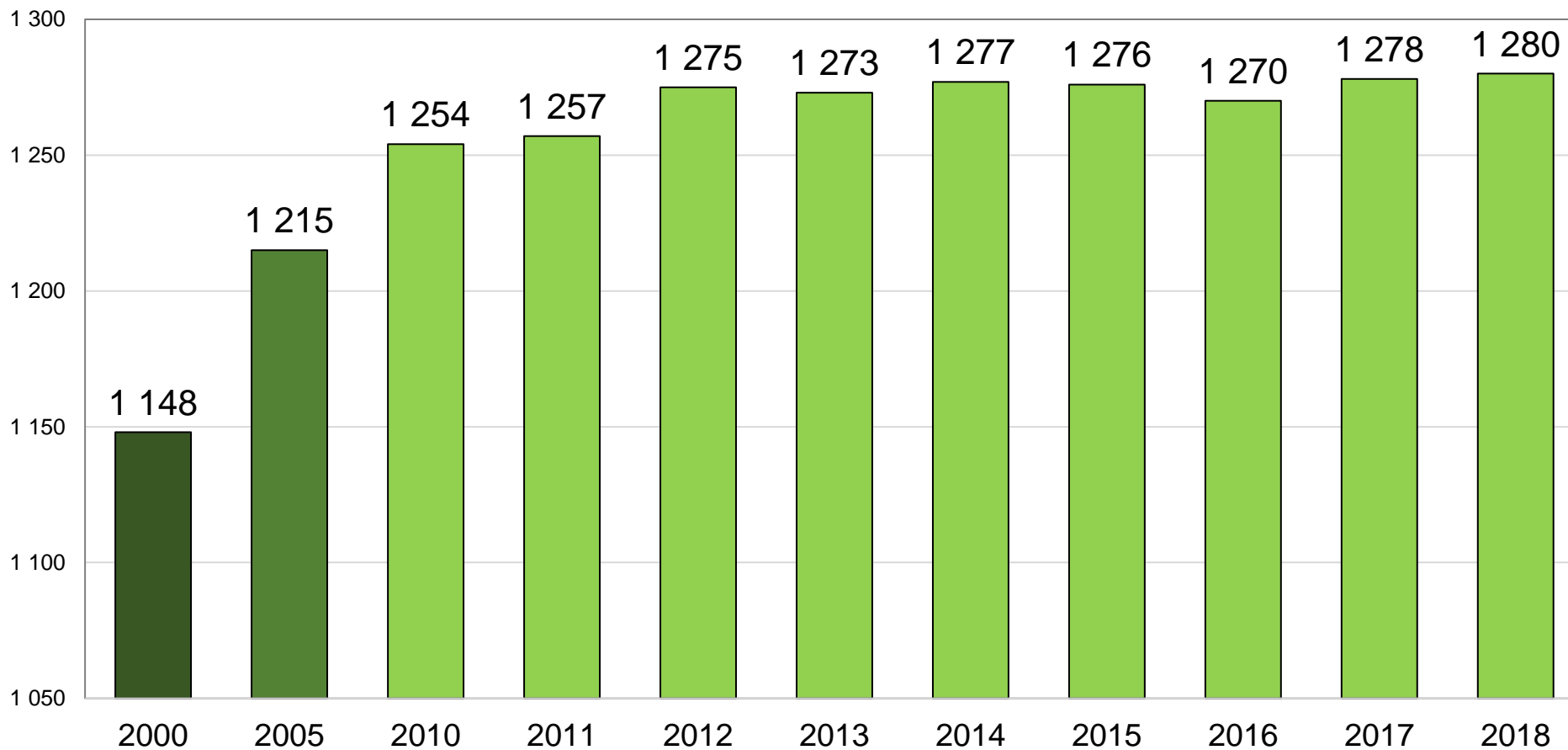
## Rakennusluvut Joroisissa 2001 - 2018



■ Uusi asuinrakennus	10	21	11	11	15	14	5	9	3	6	5	4	4	2	3	2	1	1
■ Uusi vapaa-ajanrakennus	8	14	9	15	11	5	8	5	4	8	9	5	5	7	3	1	4	5

Lähde: ETELÄ-SAVON MAAKUNTALIITTO / Tilastokeskus

## Vapaa-ajan asunnot Joroisissa 2000, 2005 ja 2010 - 2018



Lähde: ETELÄ-SAVON MAAKUNTALIITTO / Tilastokeskus, Staffin-tietokanta > Asuminen/Rakennukset ja kesämökit