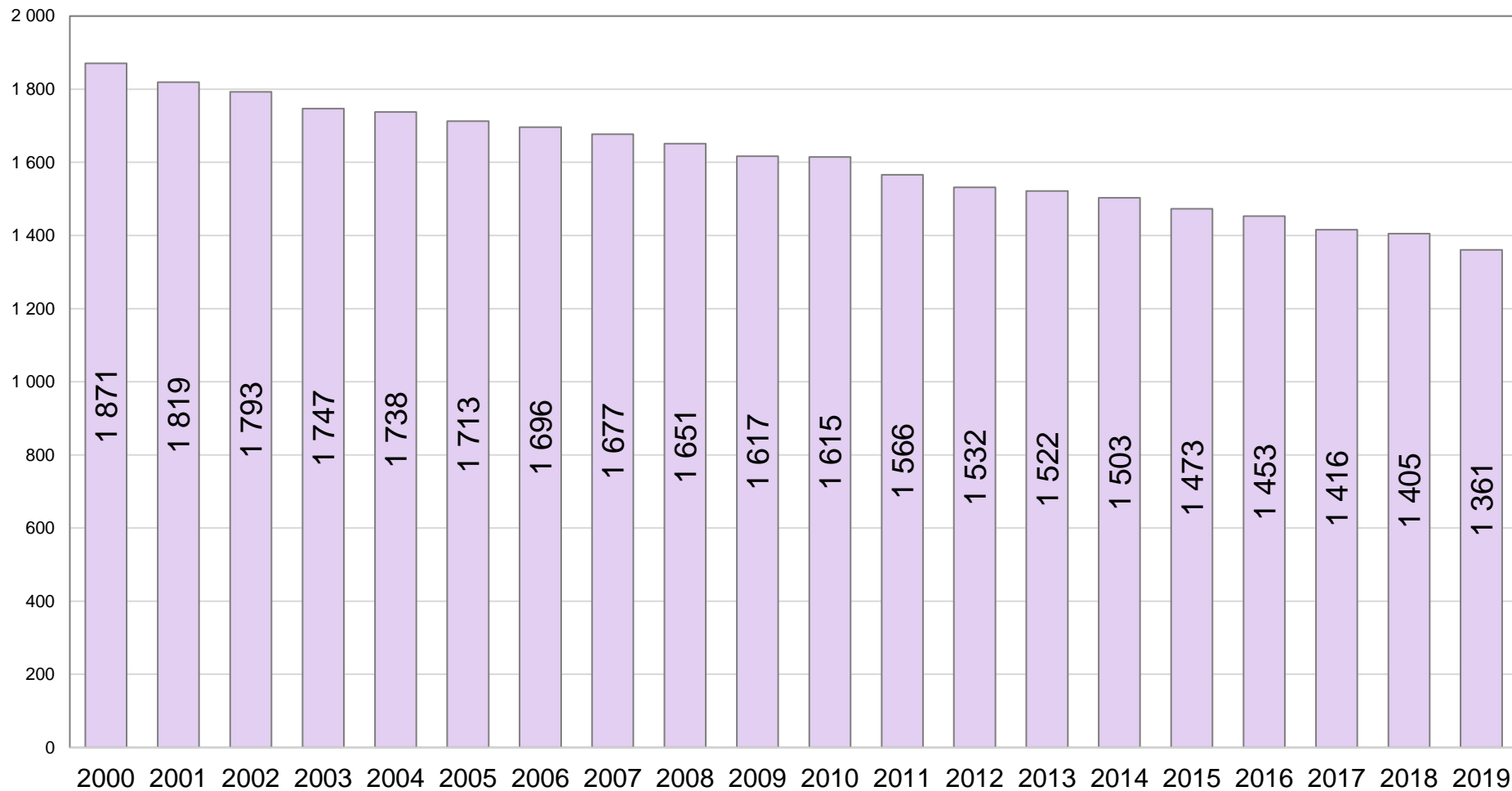
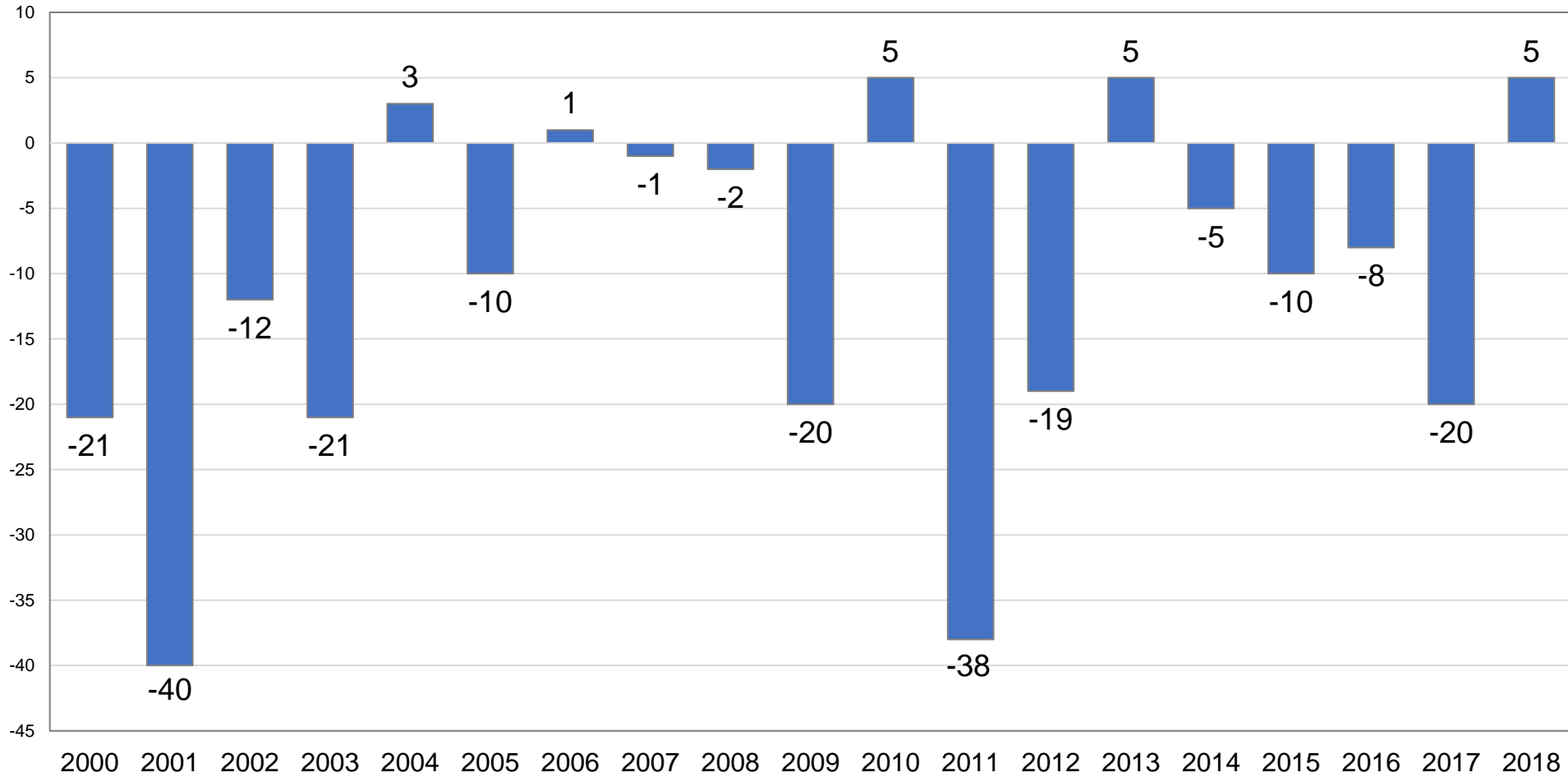


Enonkosken väkiluku 2000 - 2019



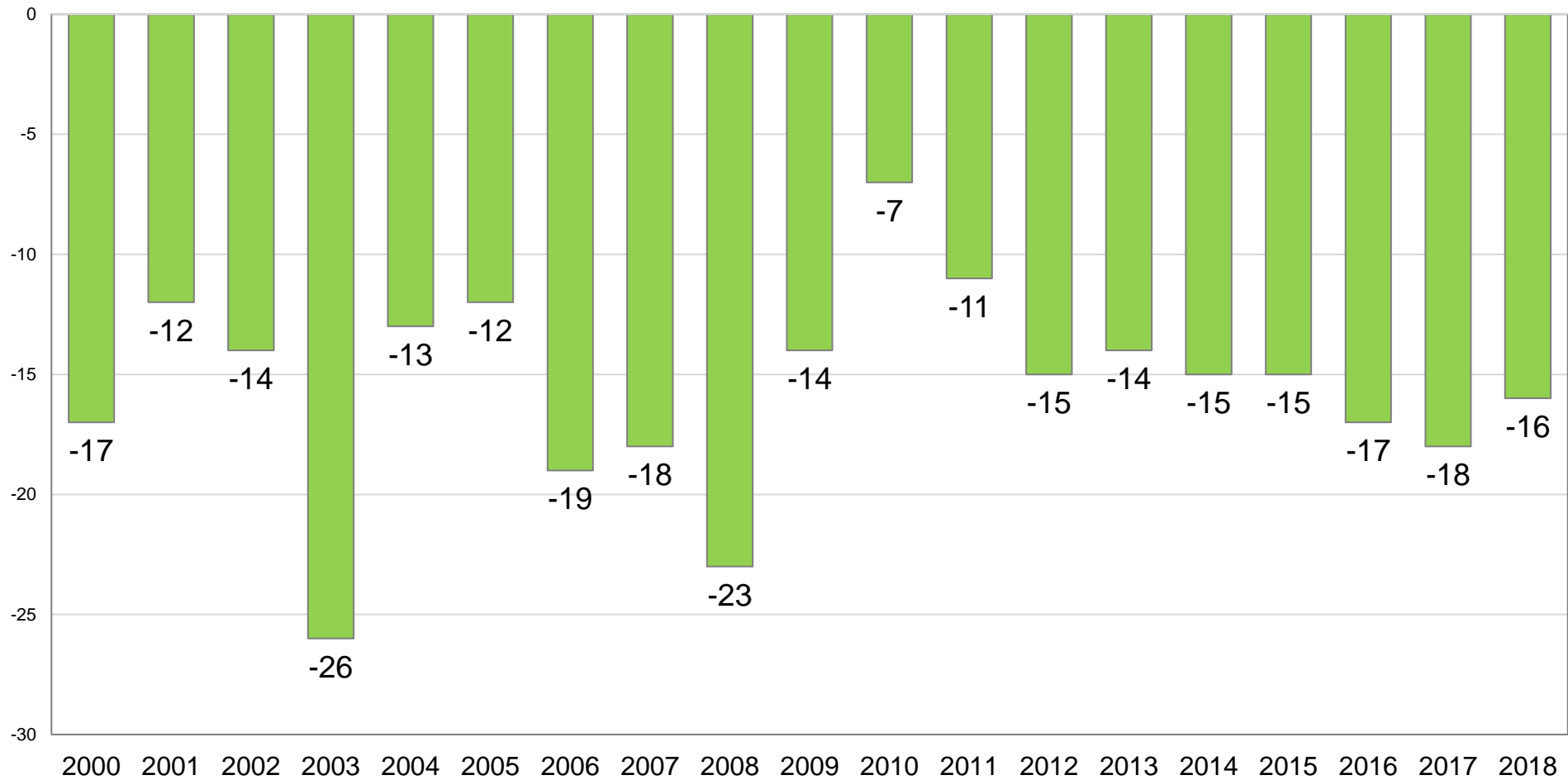
Lähde: ETELÄ-SAVON MAAKUNTALIITTO / Tilastokeskus, Statfin

Kokonaisnettomuutto Enonkoskella 2000 - 2018, henkilöä



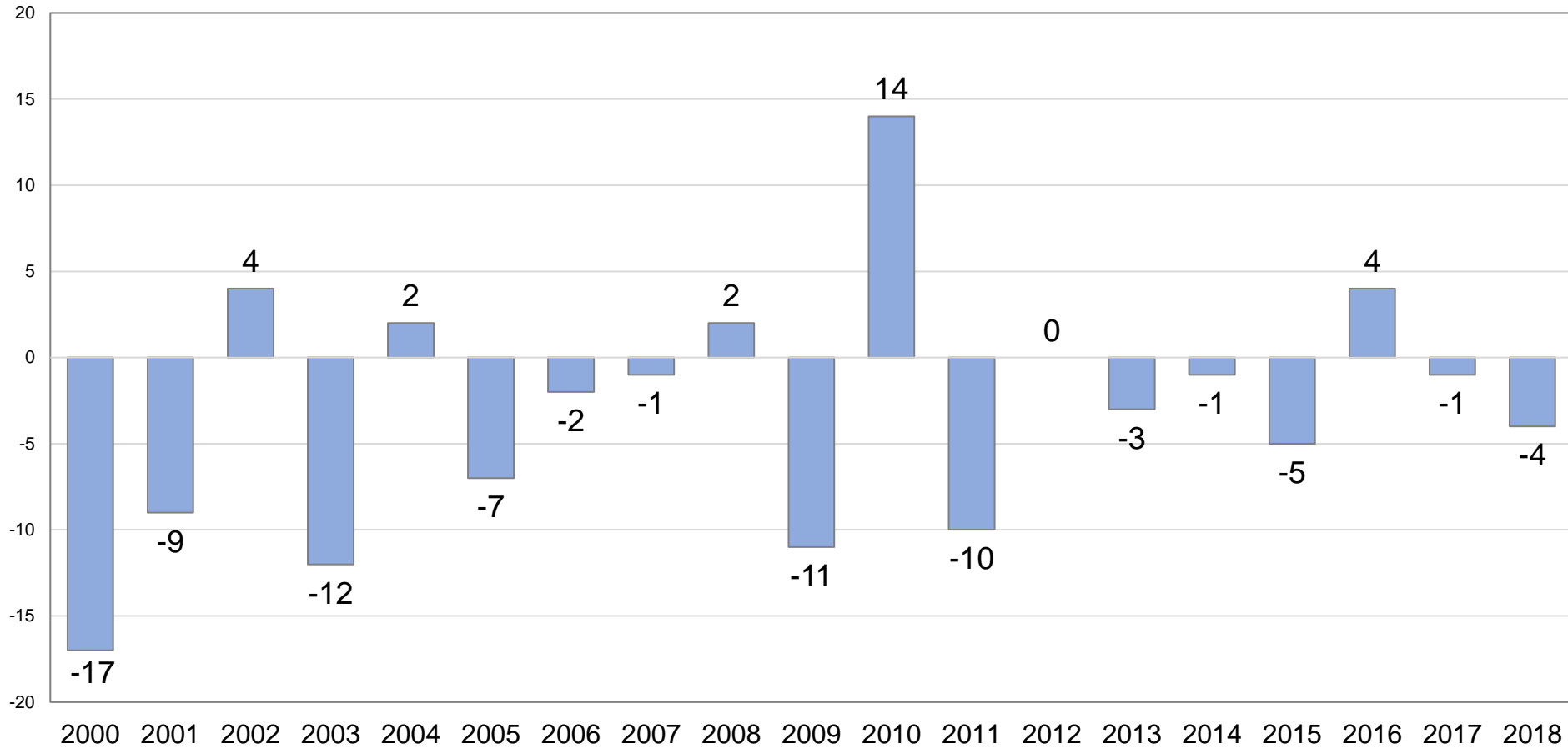
Lähde: ETELÄ-SAVON MAAKUNTALIITTO / Tilastokeskus, Statfin

Luonnollinen väestönmuutos Enonkoskella 2000 - 2018, henkilöä



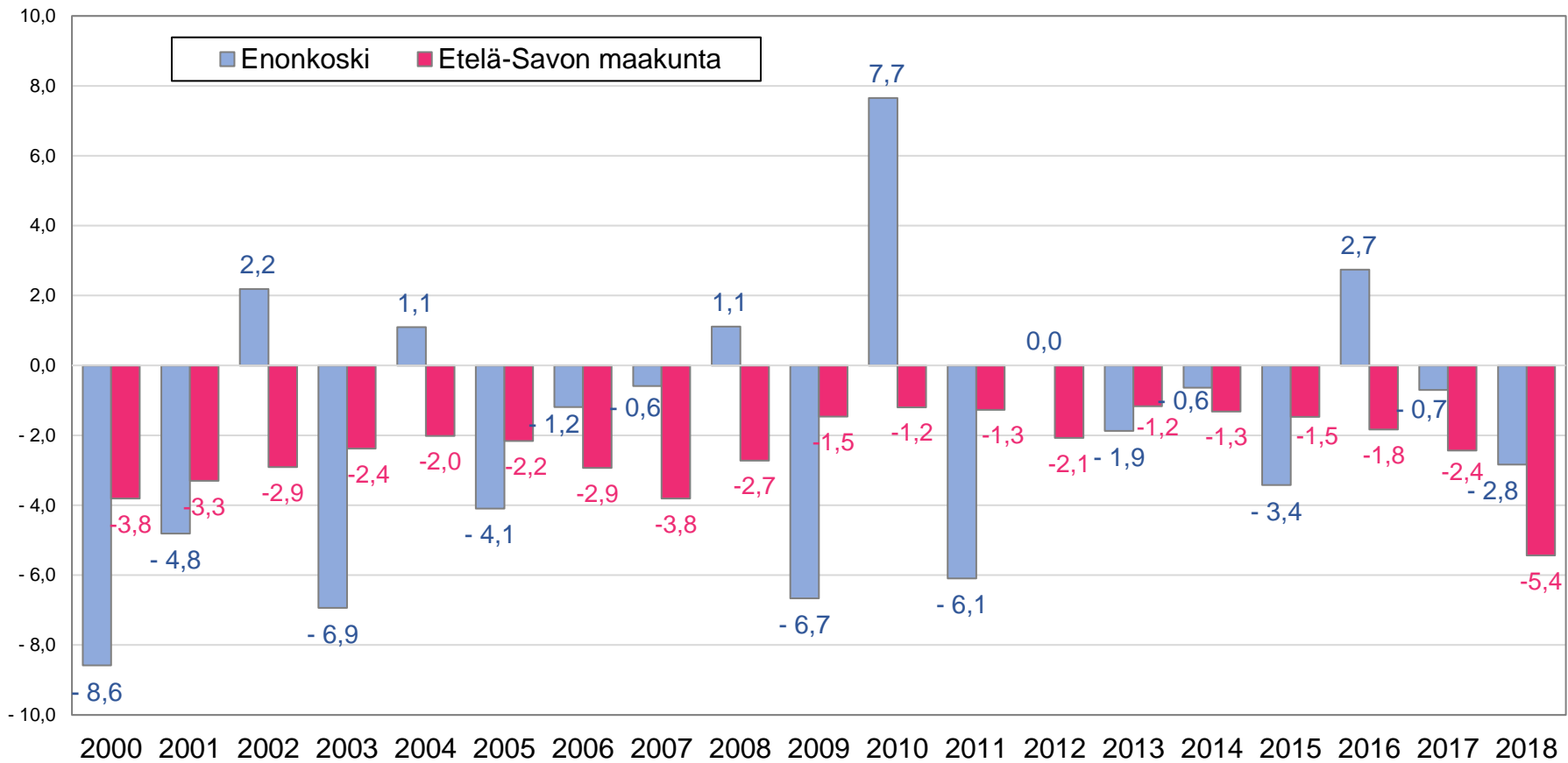
Lähde: ETELÄ-SAVON MAAKUNTALIITTO / Tilastokeskus, Staffin

Nuorten 20-34-v. kokonaisnettomuutto Enonkoskella 2000 - 2018, henkilöä



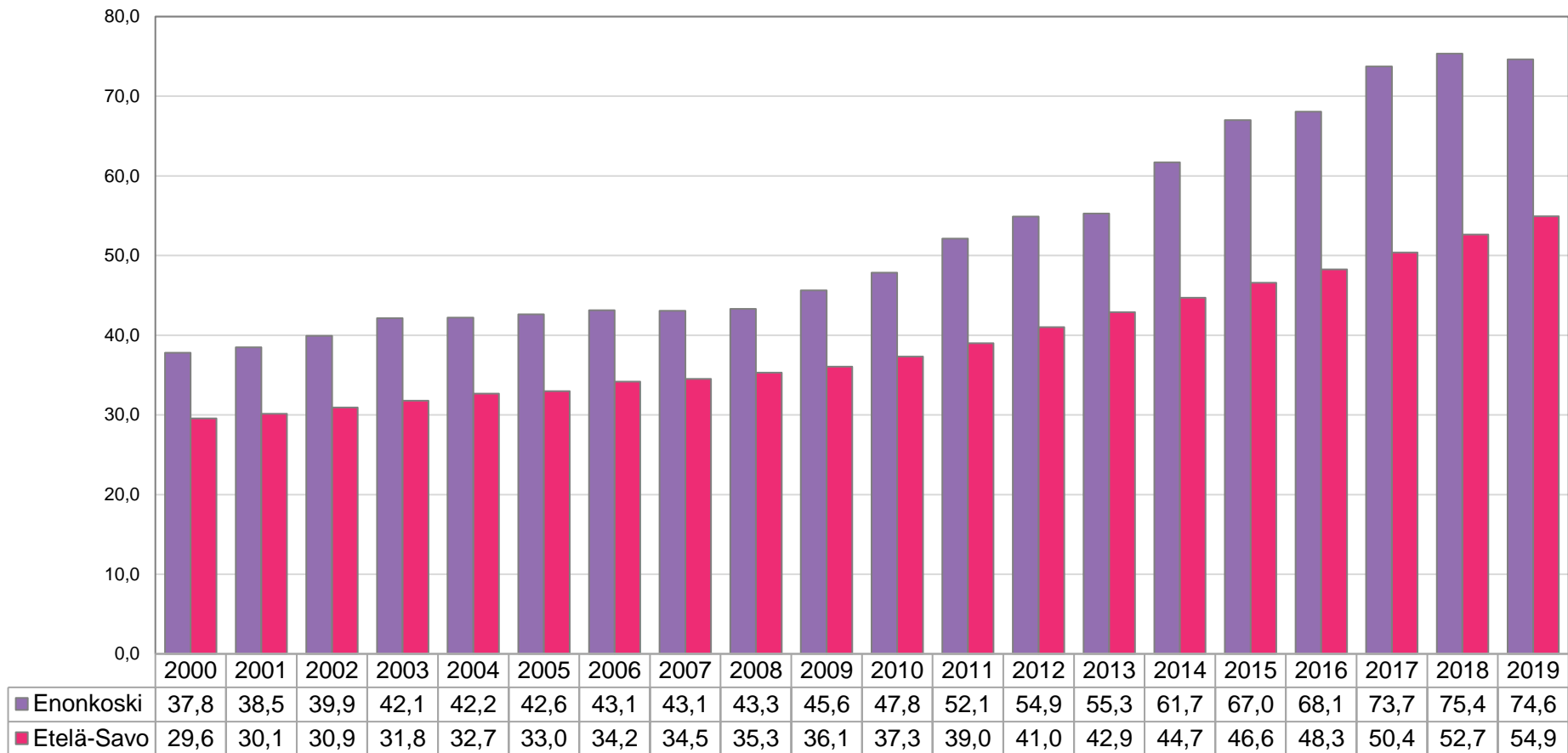
Lähde: ETELÄ-SAVON MAAKUNTALIITTO / Tilastokeskus, Statfin

Nuorten 20-34-v. kokonaisnettomuutto Enonkoskella 2000 - 2018, % ikäryhmästä



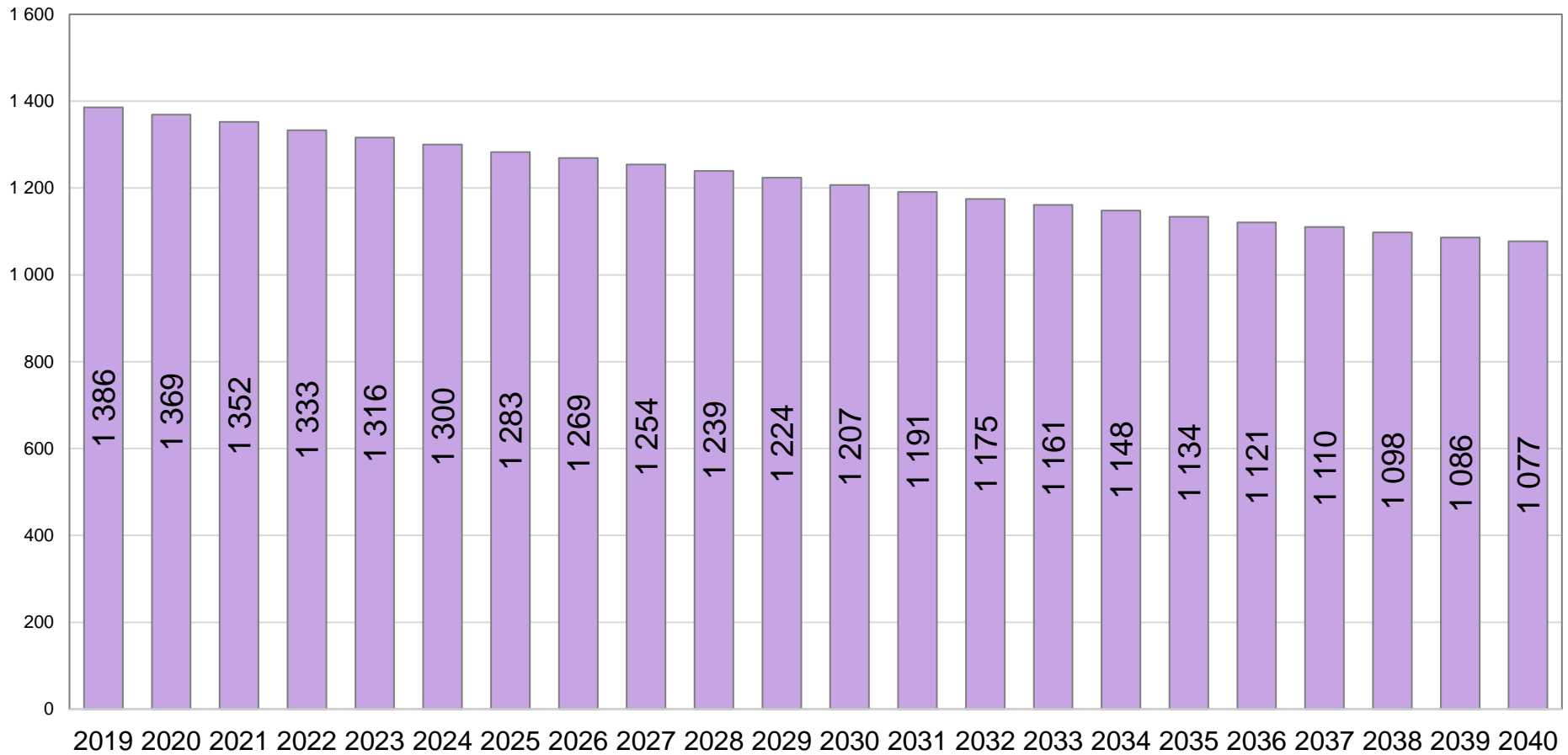
Lähde: ETELÄ-SAVON MAAKUNTALIITTO / Tilastokeskus, Statfin

Vanhushuoltosuhde (yli 65-v/15-64-v) Enonkoskella 2000 - 2019, %



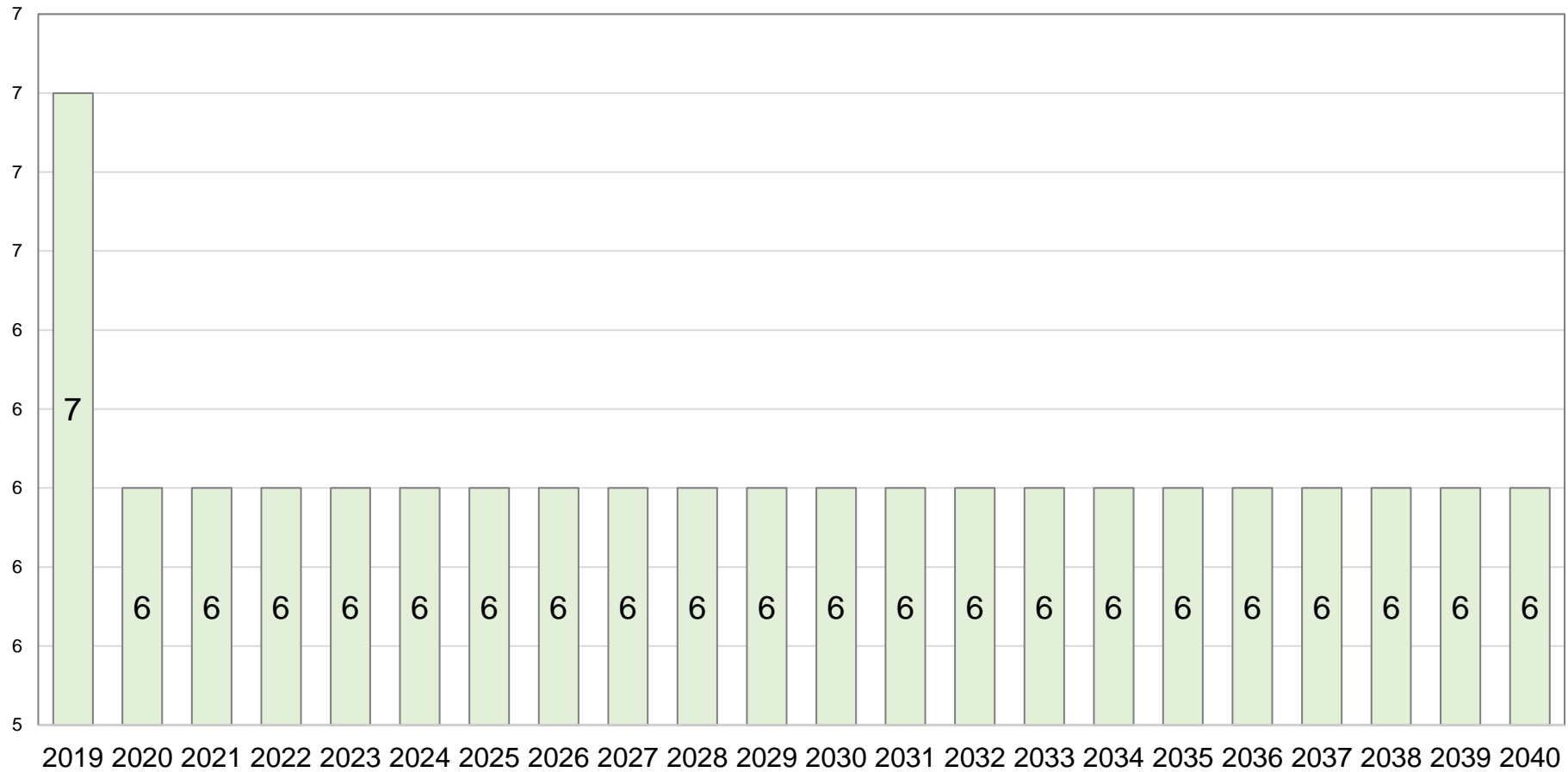
Lähde: ETELÄ-SAVON MAAKUNTALIITTO / Tilastokeskus, Staffin

Enonkosken väestöennuste vuoteen 2040



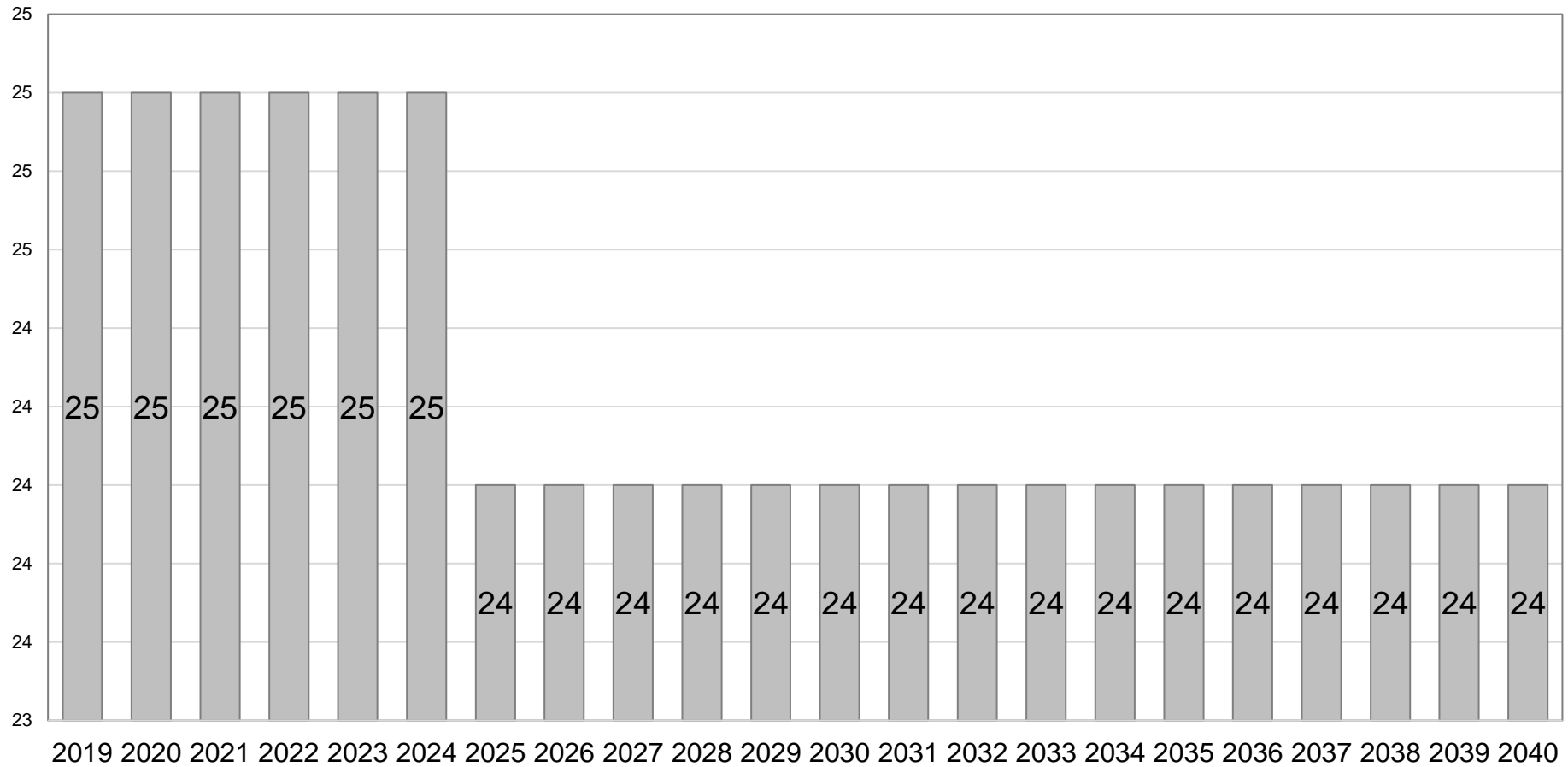
Lähde: ETELÄ-SAVON MAAKUNTALIITTO / Tilastokeskus, Statfin/Väestö/Väestöennuste 2019

Syntyneiden ennuste Enonkoskella vuoteen 2040



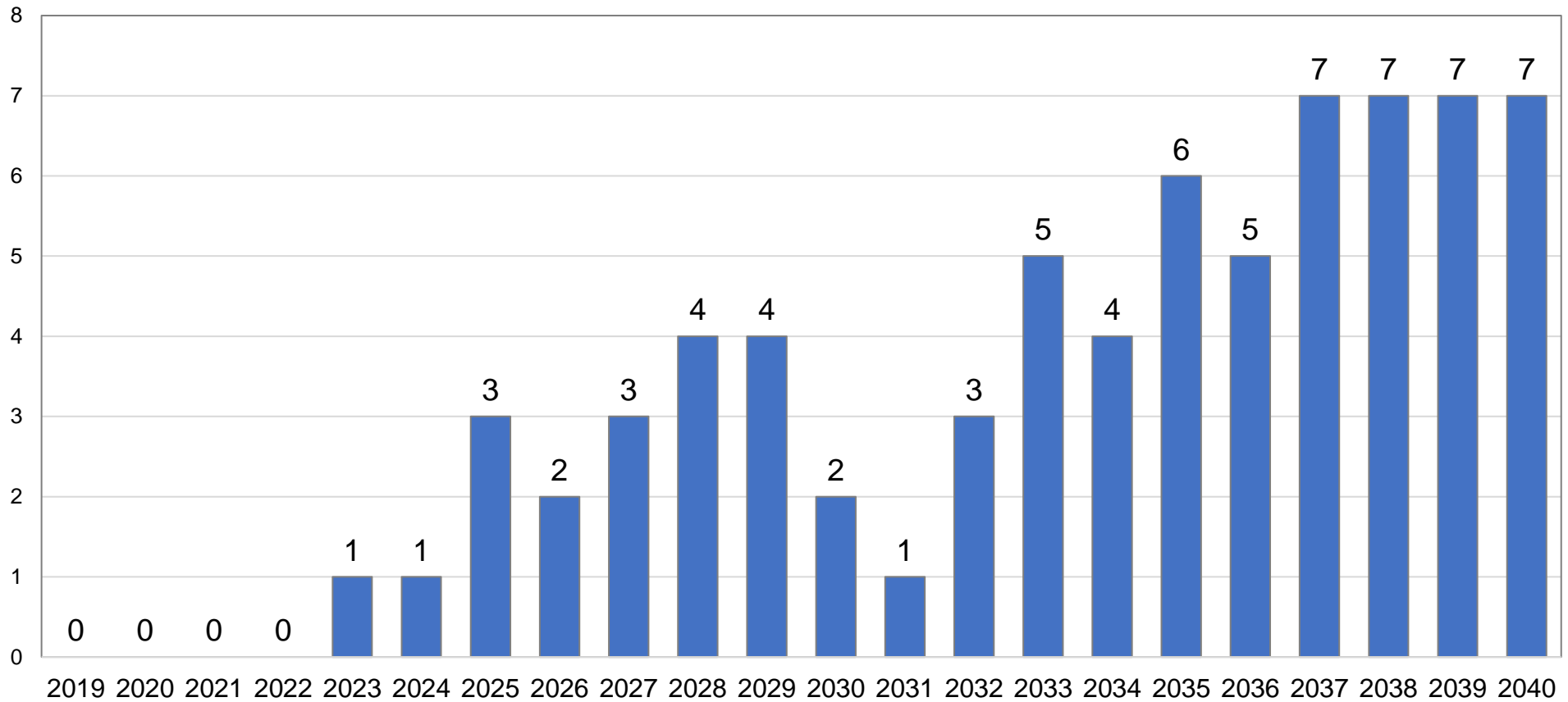
Lähde: ETELÄ-SAVON MAAKUNTALIITTO / Tilastokeskus, Statfin/Väestö/Väestöennuste 2019

Kuolleiden ennuste Enonkoskella vuoteen 2040



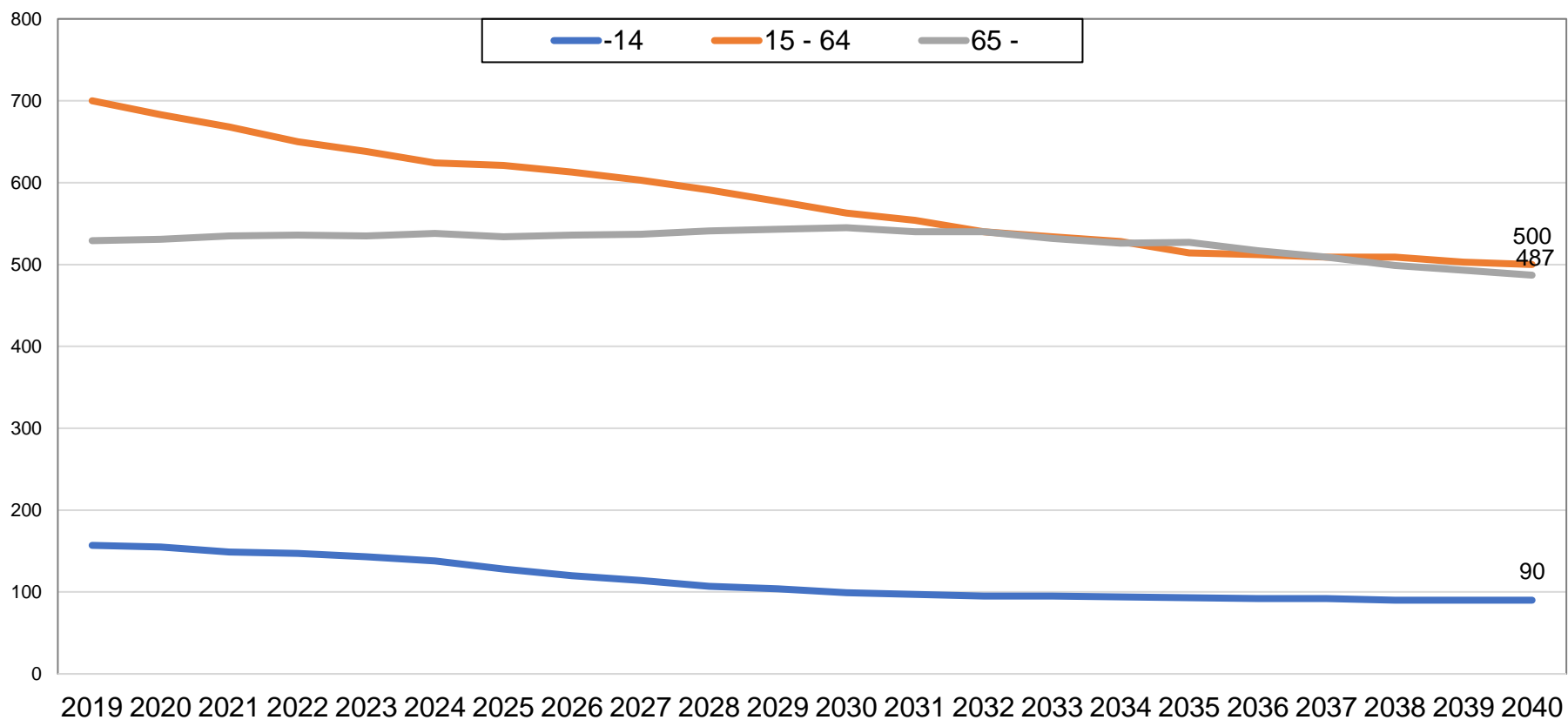
Lähde: ETELÄ-SAVON MAAKUNTALIITTO / Tilastokeskus, Statfin/Väestö/Väestöennuste 2019

Muuttoliikkeen (kokonaisnettomuutto) ennuste Enonkoskella vuoteen 2040



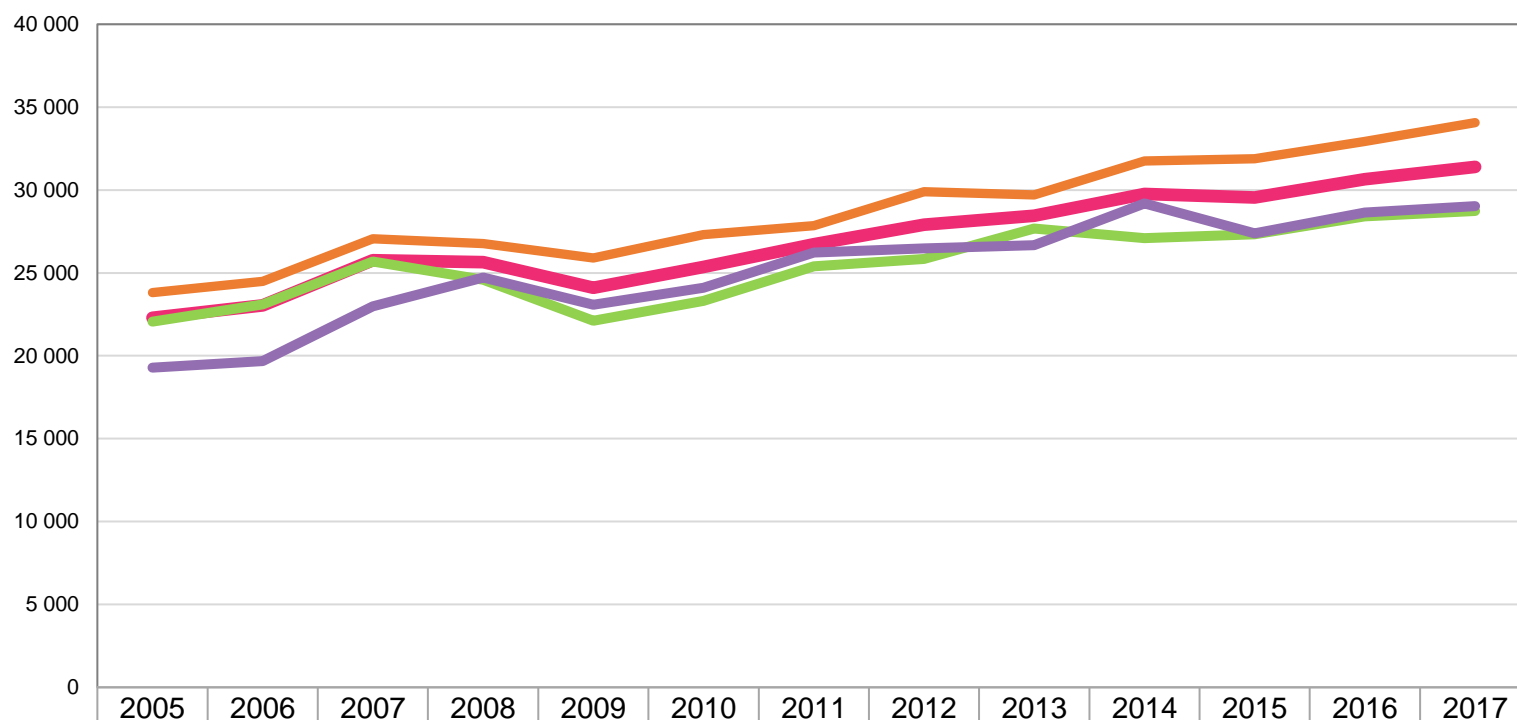
Lähde: ETELÄ-SAVON MAAKUNTALIITTO / Tilastokeskus, Statfin/Väestö/Väestöennuste 2019

Väestöennuste ikäryhmittäin Enonkoskella vuoteen 2040



Lähde: ETELÄ-SAVON MAAKUNTALIITTO / Tilastokeskus, Staffin/Väestö/Väestöennuste 2019

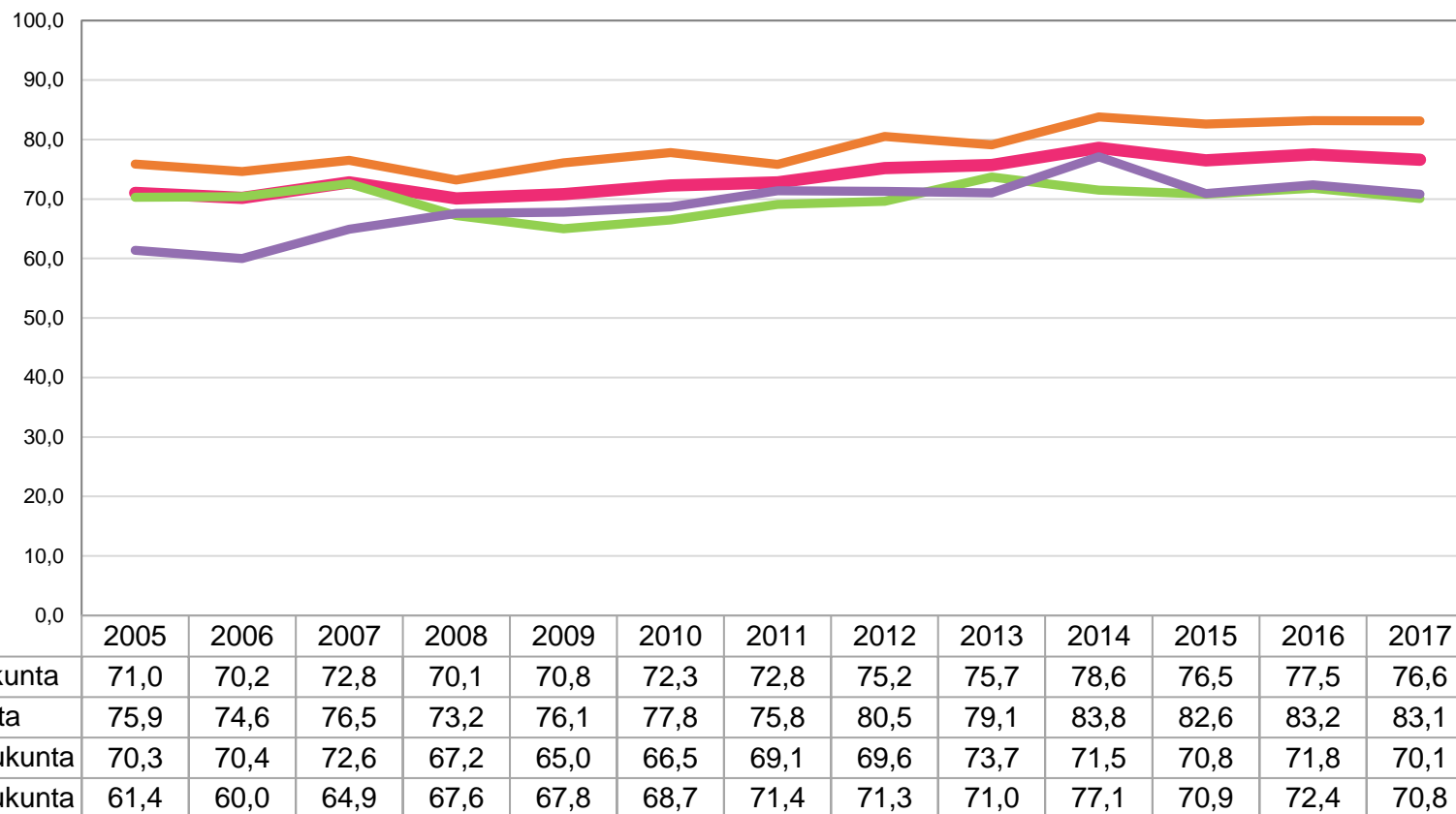
BKT / asukas seutukunnittain Etelä-Savossa 2005 - 2017, €



| | 2005 | 2006 | 2007 | 2008 | 2009 | 2010 | 2011 | 2012 | 2013 | 2014 | 2015 | 2016 | 2017 |
|------------------------|--------|--------|--------|--------|--------|--------|--------|--------|--------|--------|--------|--------|--------|
| Etelä-Savon maakunta | 22 292 | 23 031 | 25 759 | 25 643 | 24 104 | 25 365 | 26 739 | 27 906 | 28 440 | 29 759 | 29 546 | 30 652 | 31 395 |
| Mikkelin seutukunta | 23 812 | 24 484 | 27 056 | 26 774 | 25 900 | 27 302 | 27 858 | 29 903 | 29 700 | 31 744 | 31 896 | 32 927 | 34 064 |
| Savonlinnan seutukunta | 22 060 | 23 107 | 25 684 | 24 585 | 22 118 | 23 312 | 25 402 | 25 836 | 27 677 | 27 097 | 27 330 | 28 411 | 28 736 |
| Pieksämäen seutukunta | 19 283 | 19 685 | 22 973 | 24 718 | 23 081 | 24 102 | 26 223 | 26 472 | 26 671 | 29 190 | 27 380 | 28 650 | 29 025 |

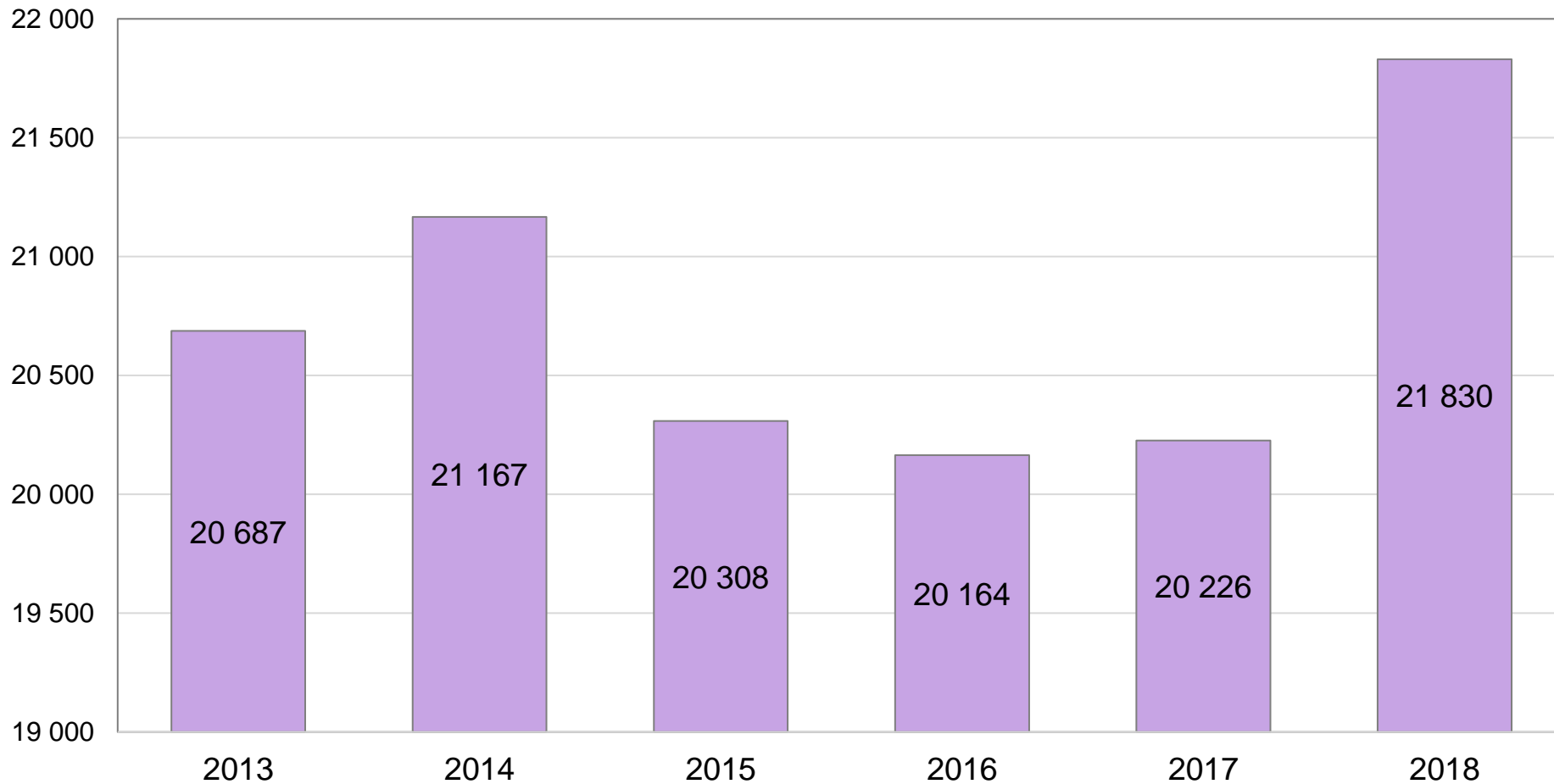
Lähde: ETELÄ-SAVON MAAKUNTALIITTO / Tilastokeskus, Statfin/Kansantalous/Aluutilinpito

BKT / asukas seutukunnittain Etelä-Savossa 2005 - 2017, indeksi, koko maa = 100



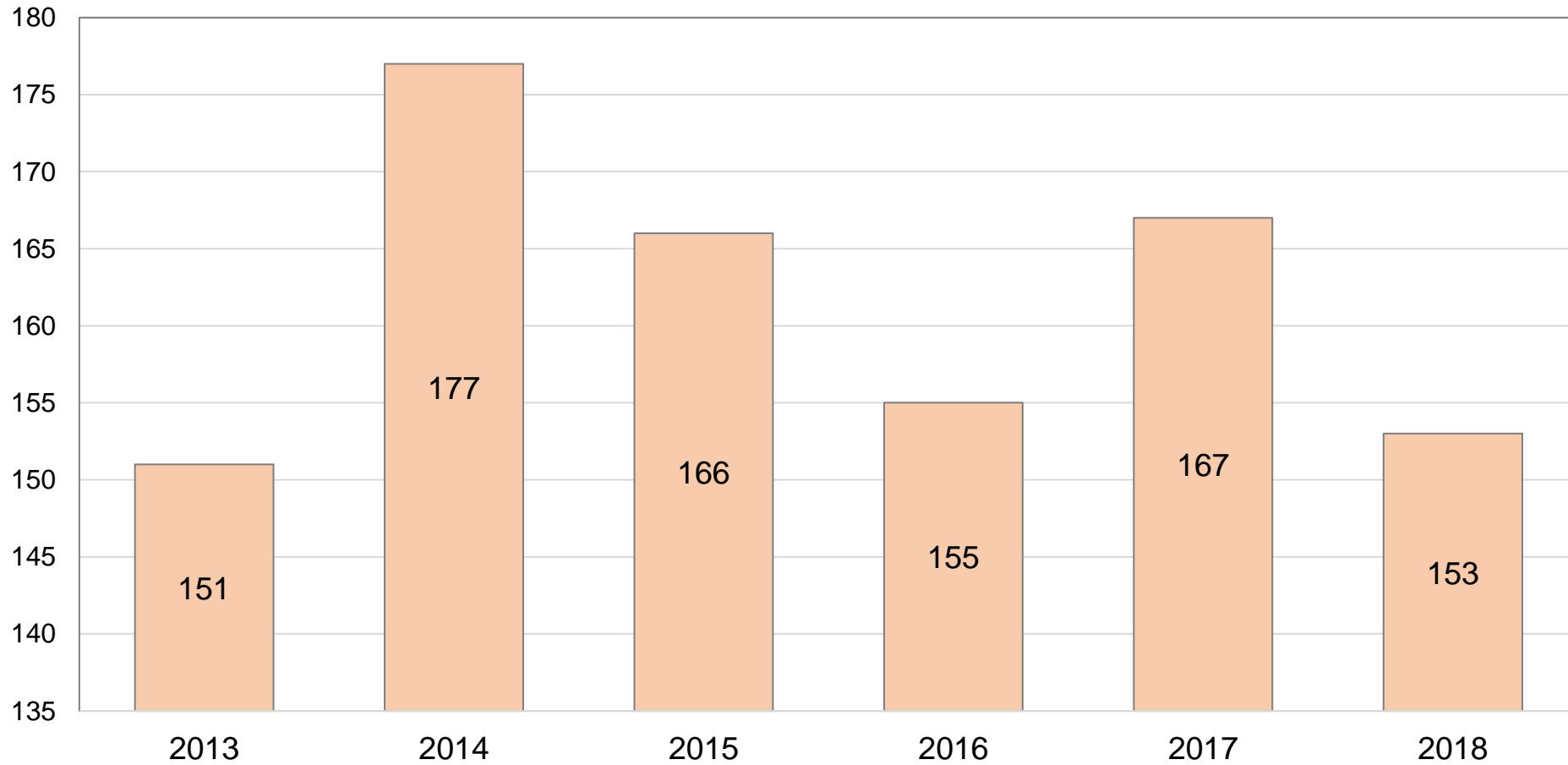
Lähde: ETELÄ-SAVON MAAKUNTALIITTO / Tilastokeskus, Statfin/Kansantalous/Aluutilinpito

Yritysten liikevaihto Enonkoskella 2013 - 2018, 1000 €



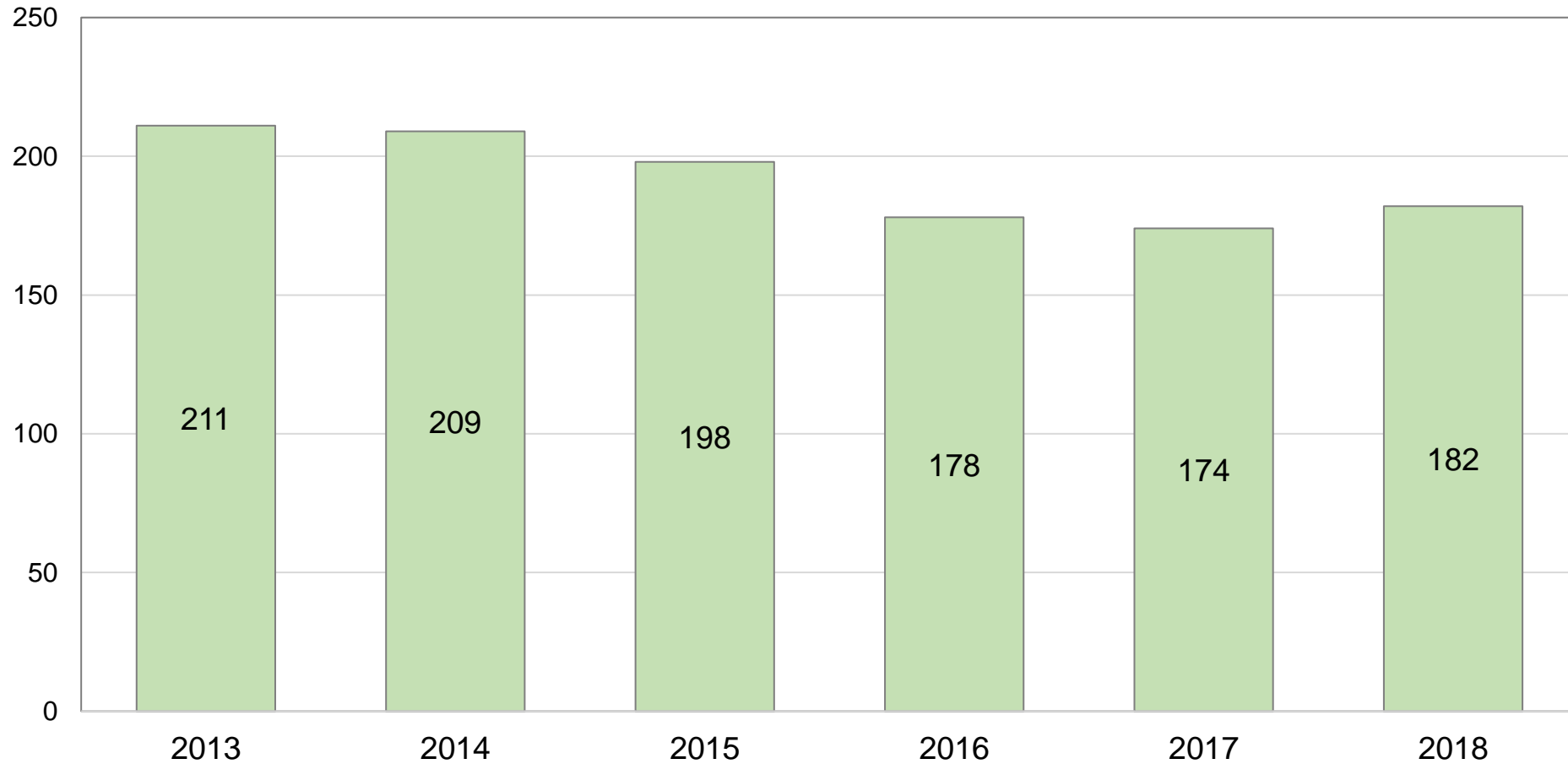
Lähde: ETELÄ-SAVON MAAKUNTALIITTO / Tilastokeskus / Yritykset / Yritysrekisterin vuositilasto

Yritysten toimipaikat Enonkoskella 2013 - 2018, kpl



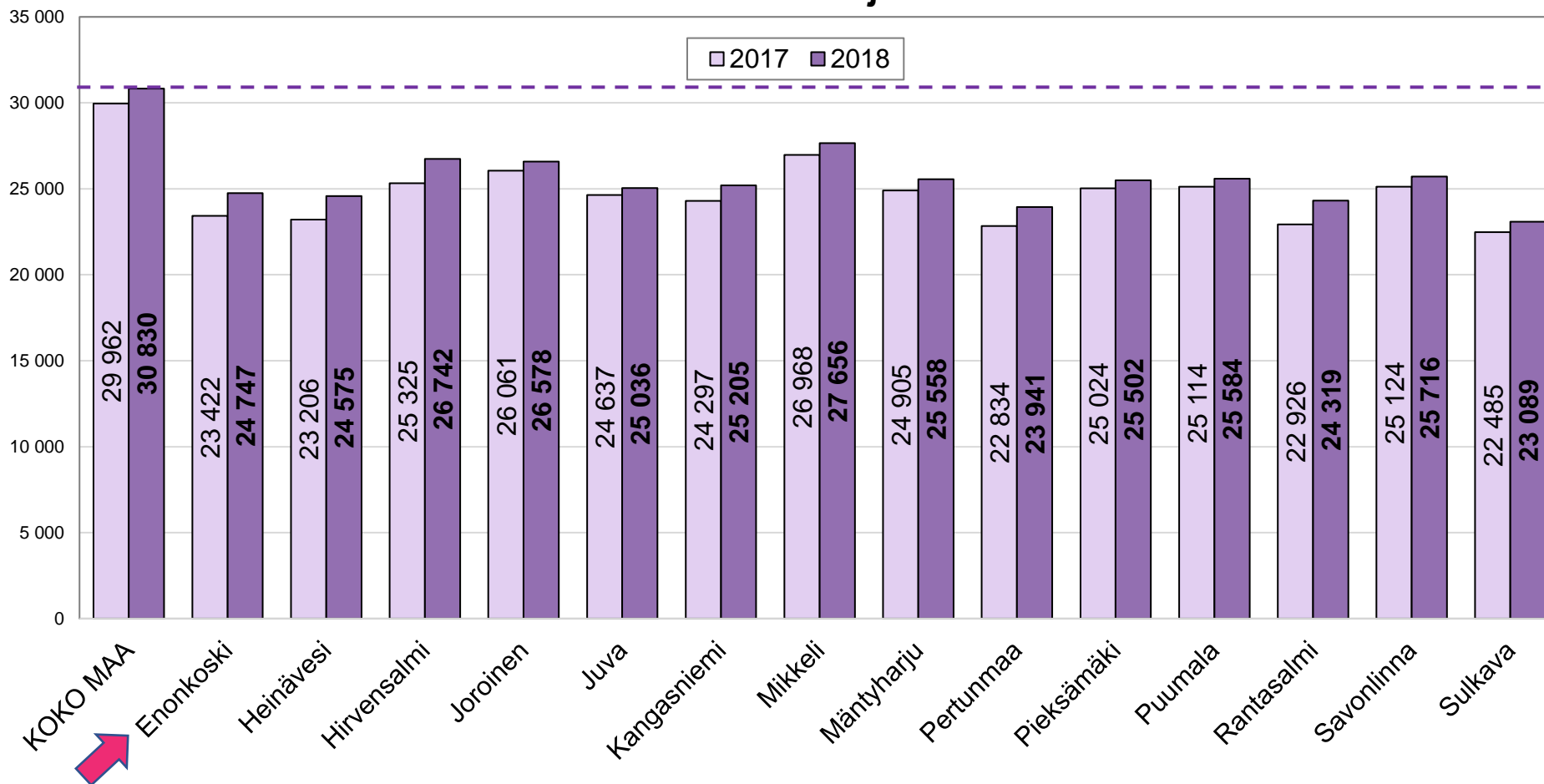
Lähde: ETELÄ-SAVON MAAKUNTALIITTO / Tilastokeskus / Yritykset / Yritysrekisterin vuositilasto

Yritysten henkilöstö Enonkoskella 2013 - 2018, henkilöä



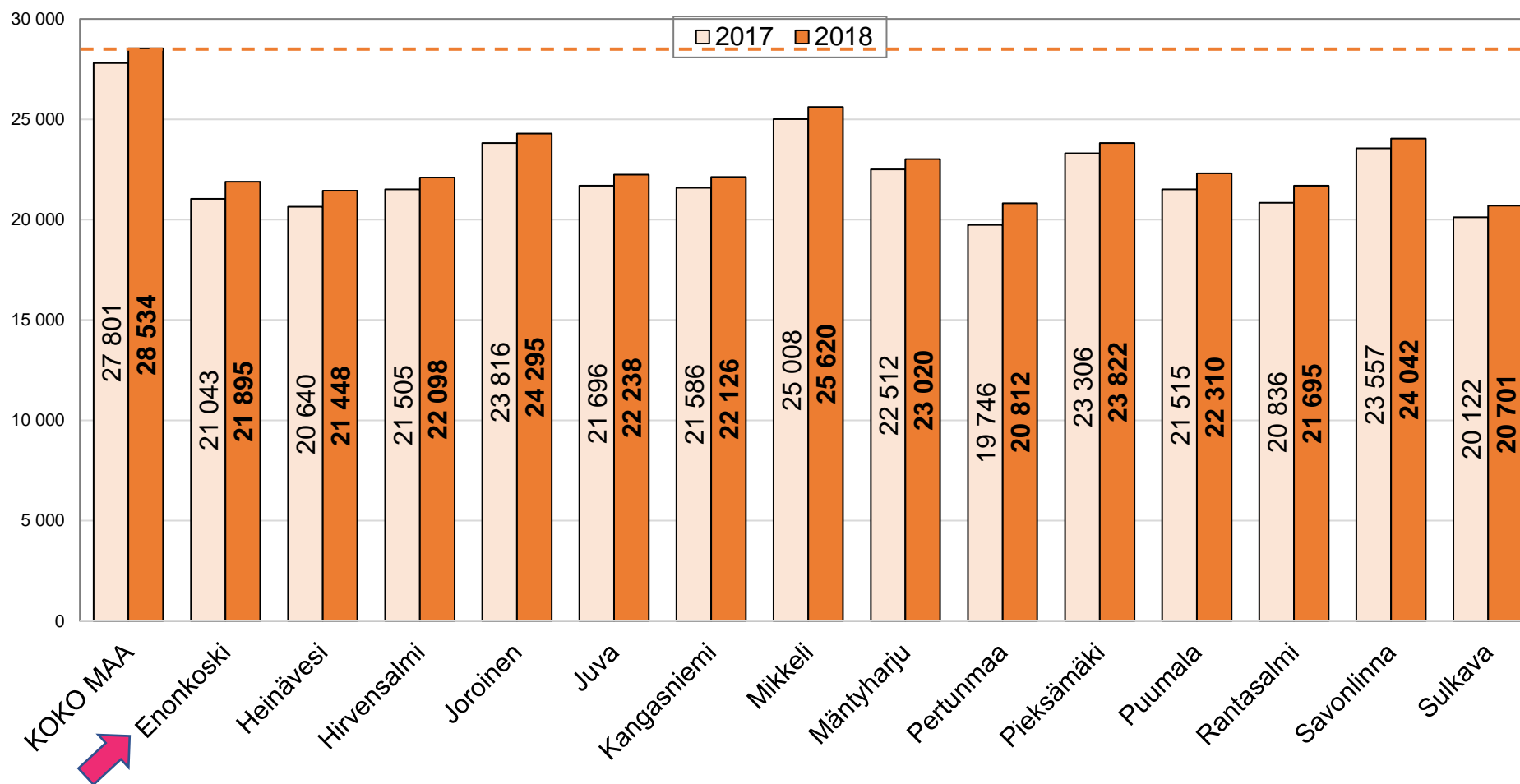
Lähde: ETELÄ-SAVON MAAKUNTALIITTO / Tilastokeskus / Yritykset / Yritysrekisterin vuositilasto

Veronalaiset tulot keskimäärin kunnittain Etelä-Savossa 2017 - 2018, €/tulonsaaja



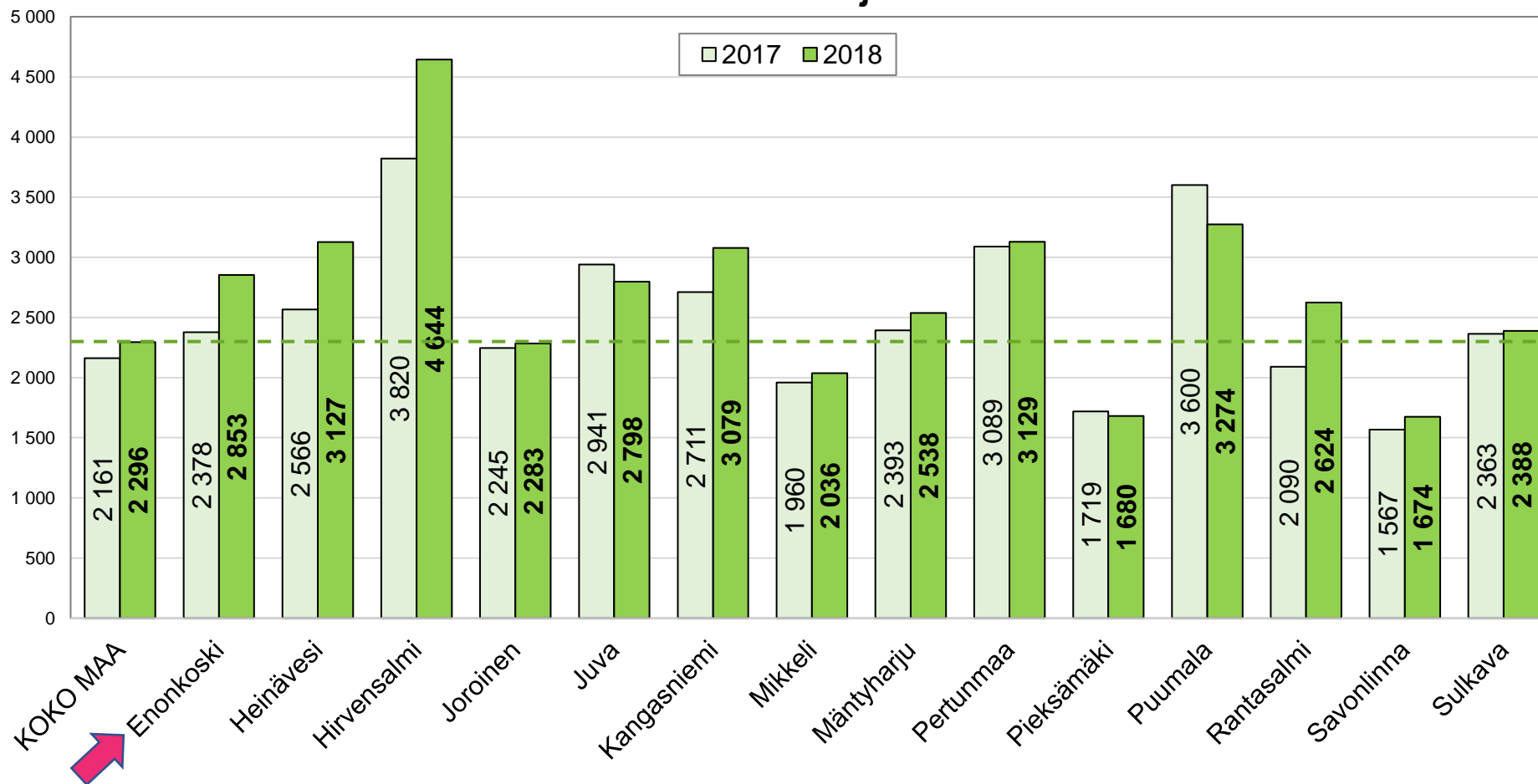
Lähde: ETELÄ-SAVON MAAKUNTALIITTO / Tilastokeskus, Staffin/Tulot ja kulutus/Veronalaiset tulot

Ansiotulot keskimäärin kunnittain Etelä-Savossa 2017 - 2018, €/tulonsaaja



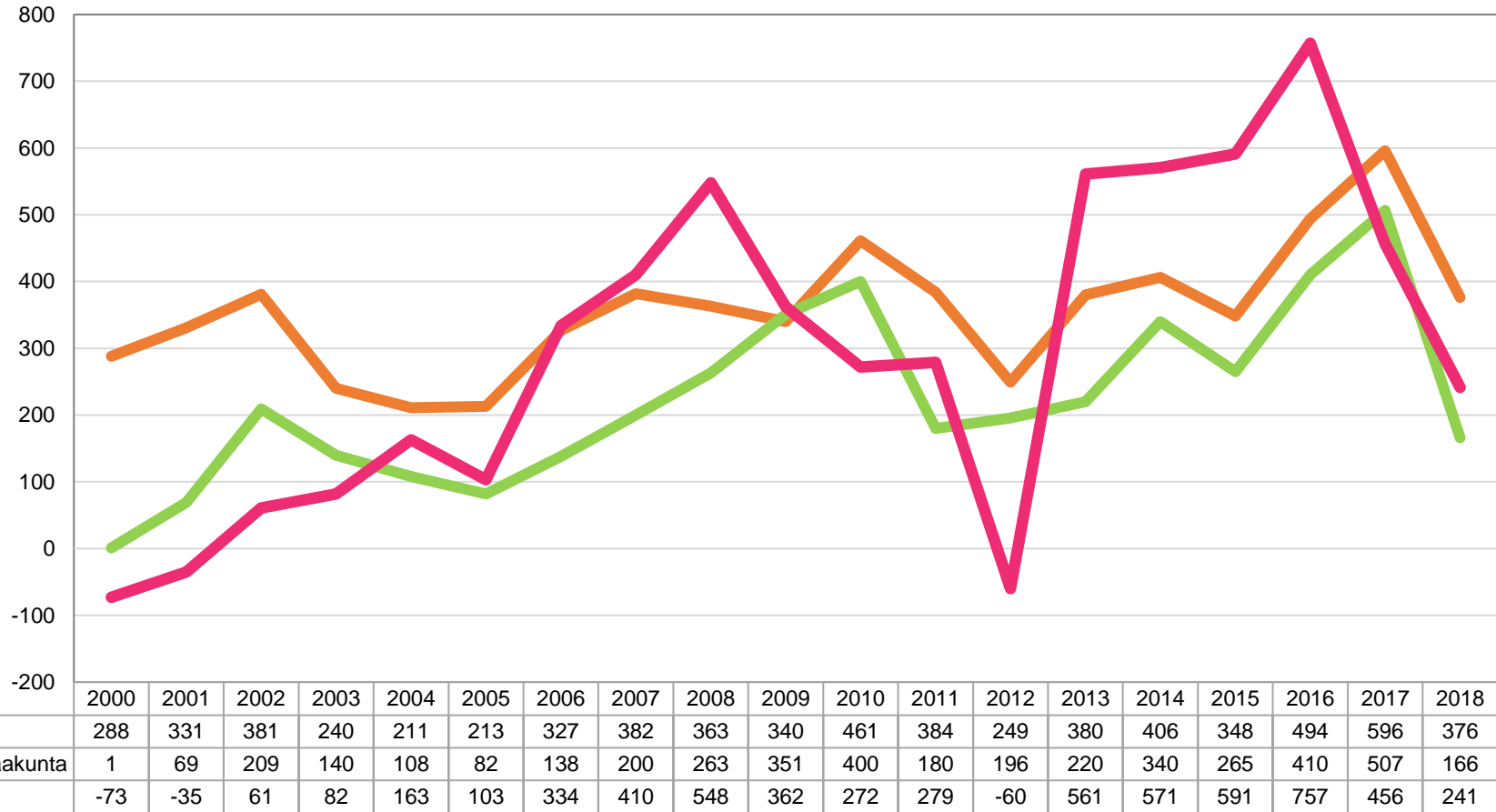
Lähde: ETELÄ-SAVON MAAKUNTALIITTO / Tilastokeskus, Staffin/Tulot ja kulutus/Veronalaiset tulot

Pääomatulot keskimäärin kunnittain Etelä-Savossa 2017 - 2018, €/tulonsaaja



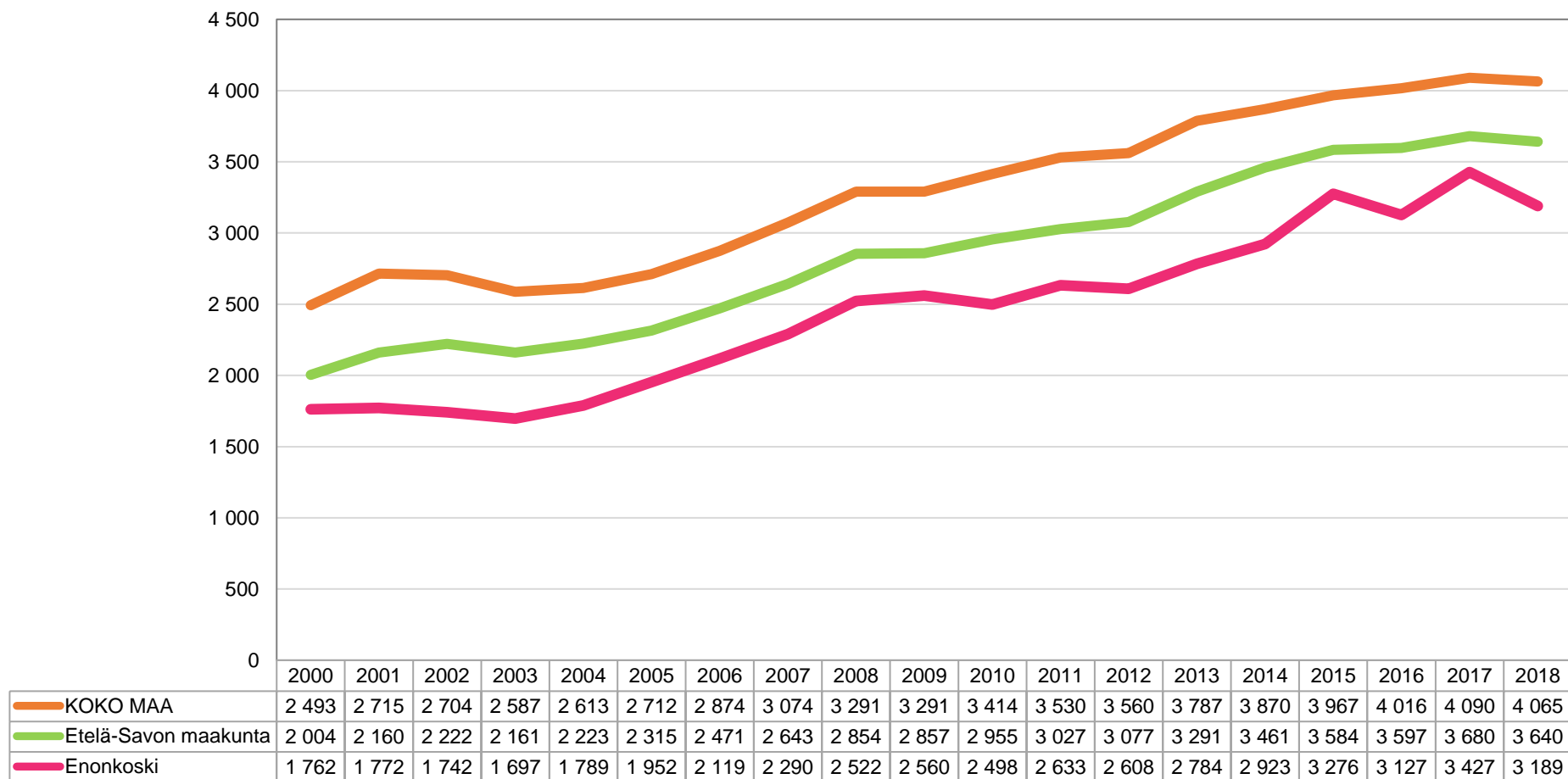
Lähde: ETELÄ-SAVON MAAKUNTALIITTO / Tilastokeskus, Staffin/Tulot ja kulutus/Veronalaiset tulot

Vuosikate 2000 - 2018, €/asukas



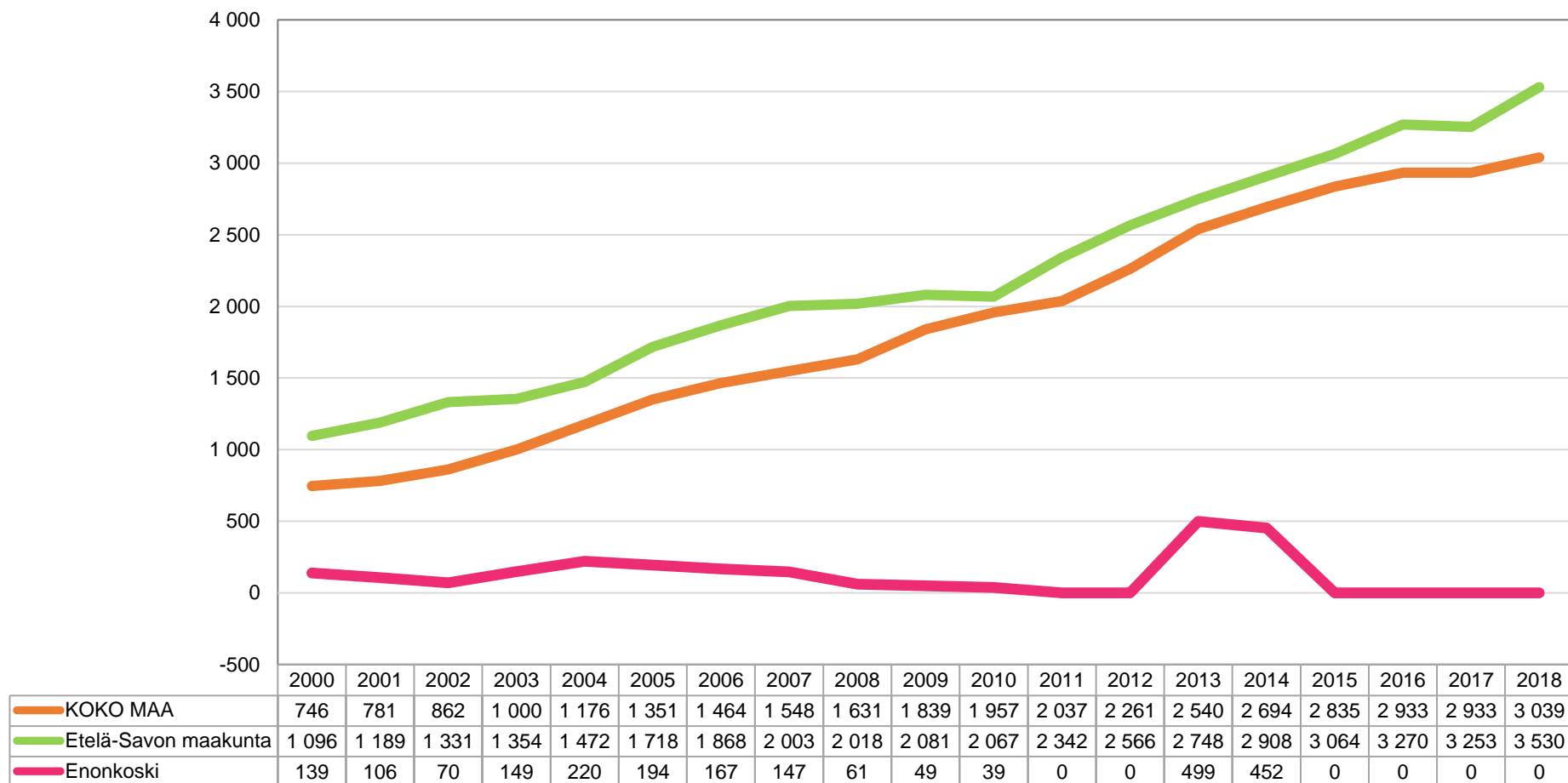
Lähde: ETELÄ-SAVON MAAKUNTALIITTO / Tilastokeskus (THL, Tilasto- ja indikaattoripankki Sotkanet sekä Kuntaliitto, www.kunnat.net)

Kuntien verotulot 2000 - 2018, €/asukas



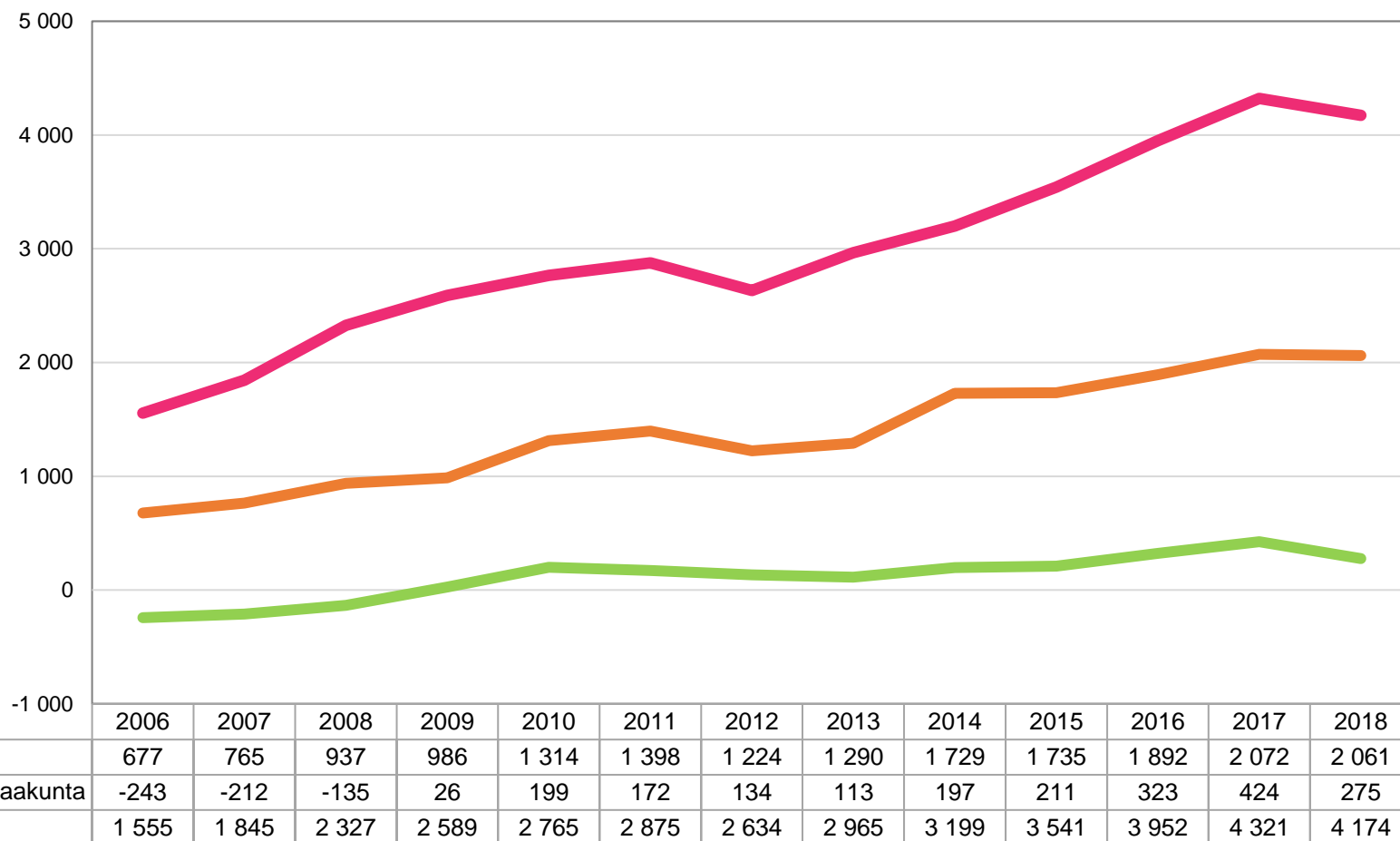
Lähde: ETELÄ-SAVON MAAKUNTALIITTO / Tilastokeskus (THL, Tilasto- ja indikaattoripankki Sotkanet sekä Kuntaliitto, www.kunnat.net)

Kuntien lainakanta 2000 - 2018, €/asukas



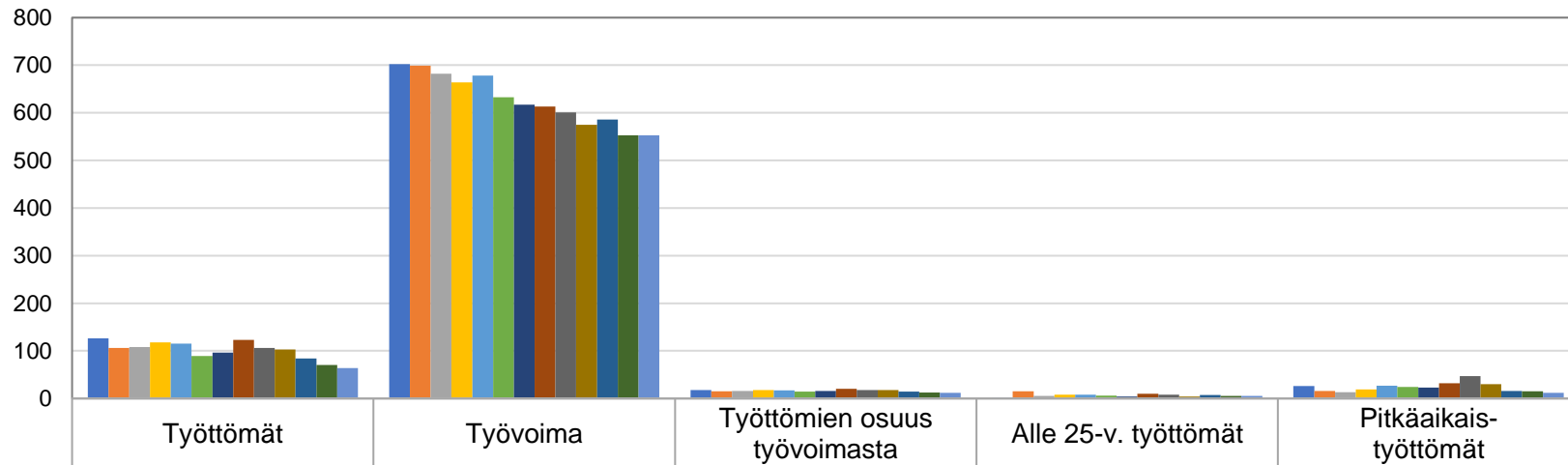
Lähde: ETELÄ-SAVON MAAKUNTALIITTO / Tilastokeskus (THL, Tilasto- ja indikaattoripankki Sotkanet sekä Kuntaliitto, www.kunnat.net)

Kuntien kertynyt yli-/alijäämä 2006 - 2018, €/asukas



Lähde: ETELÄ-SAVON MAAKUNTALIITTO / Tilastokeskus (THL, Tilasto- ja indikaattoripankki Sotkanet sekä Kuntaliitto, www.kunnat.net)

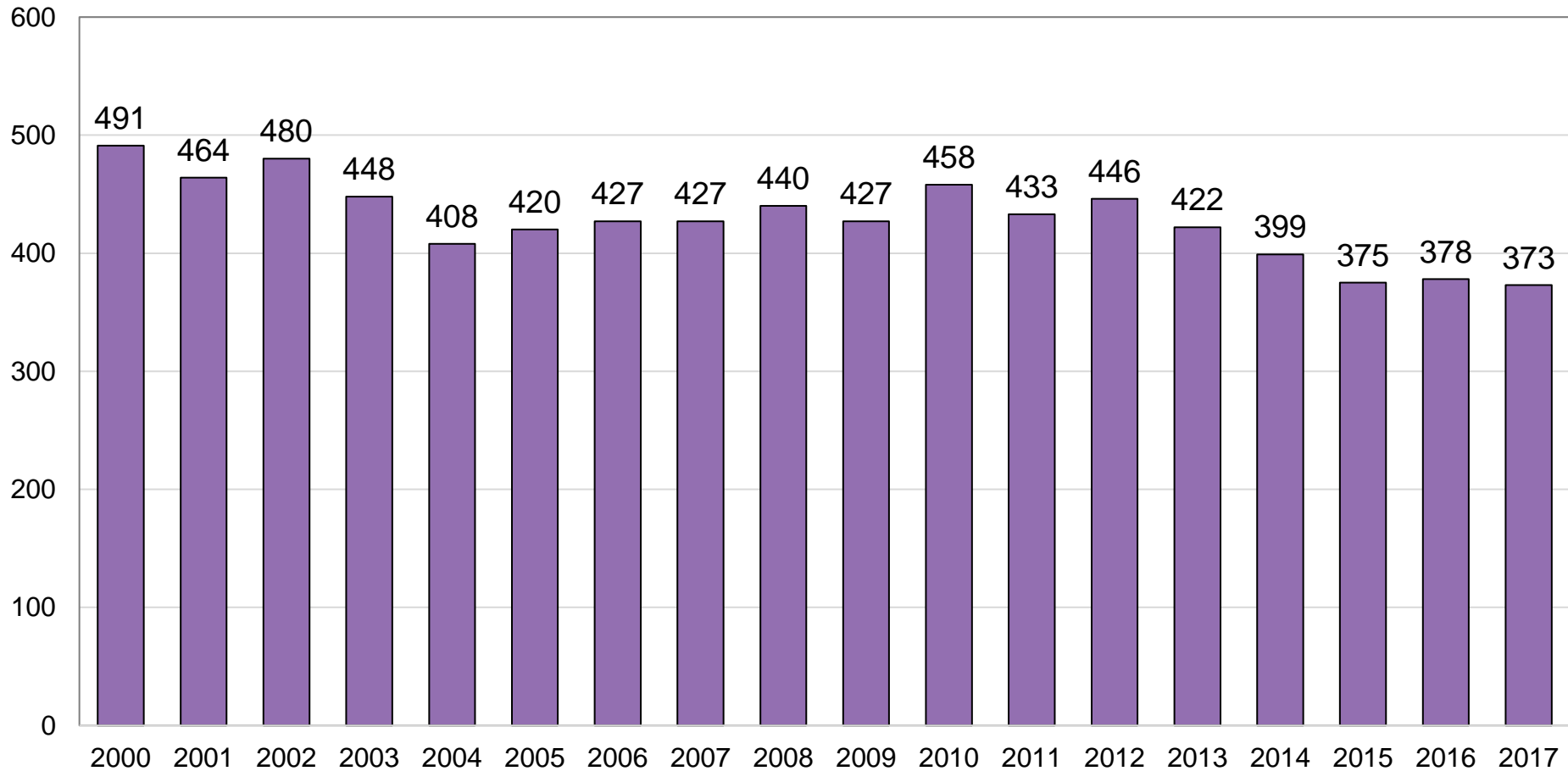
TEM / Työttömyystietoja Enonkoskella 01/2008 - 01/2020



| | Työttömät | Työvoima | Työttömien osuus työvoimasta | Alle 25-v. työttömät | Pitkäaikais-työttömät |
|---------------|-----------|----------|------------------------------|----------------------|-----------------------|
| 2008 Tammikuu | 126 | 702 | 17,9 | 2 | 26 |
| 2009 Tammikuu | 106 | 699 | 15,2 | 15 | 16 |
| 2010 Tammikuu | 108 | 682 | 15,8 | 5 | 13 |
| 2011 Tammikuu | 118 | 664 | 17,8 | 8 | 19 |
| 2012 Tammikuu | 115 | 678 | 17,0 | 8 | 27 |
| 2013 Tammikuu | 89 | 633 | 14,1 | 6 | 24 |
| 2014 Tammikuu | 96 | 617 | 15,6 | 4 | 23 |
| 2015 Tammikuu | 123 | 613 | 20,1 | 10 | 32 |
| 2016 Tammikuu | 106 | 601 | 17,6 | 8 | 47 |
| 2017 Tammikuu | 103 | 575 | 17,9 | 4 | 30 |
| 2018 Tammikuu | 84 | 586 | 14,3 | 7 | 16 |
| 2019 Tammikuu | 70 | 553 | 12,7 | 5 | 15 |
| 2020 Tammikuu | 64 | 553 | 11,6 | 5 | 12 |

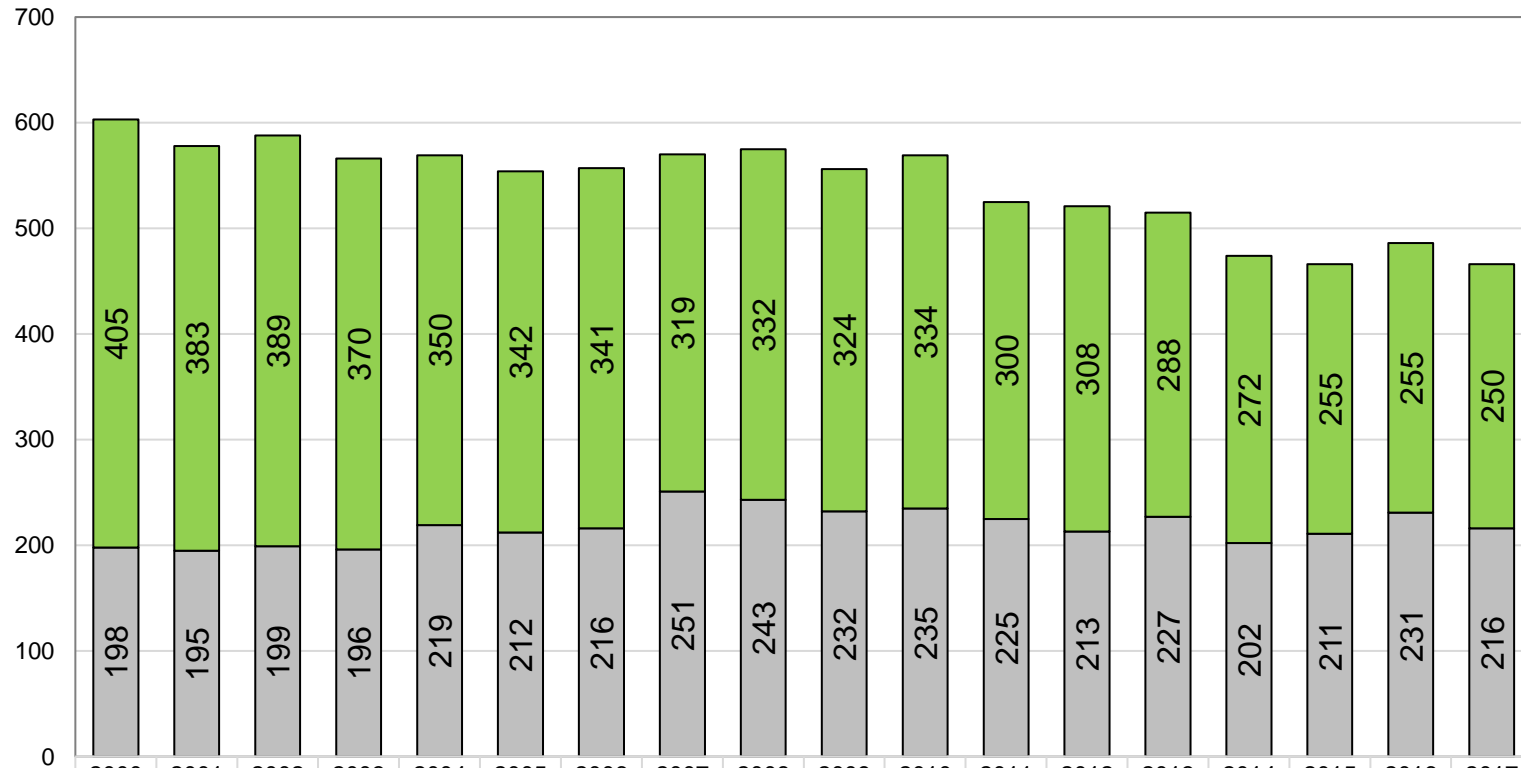
Lähde: ETELÄ-SAVON MAAKUNTALIITTO / Tilastokeskus, Staffin / Työ- ja elinkeinoministeriö, Työnvälitystilasto

Alueella työssäkäyvät (työpaikat) Enonkoskella 2000 - 2017



Lähde: ETELÄ-SAVON MAAKUNTALIITTO / Tilastokeskus, Staffin > Väestö/Työssäkäynti / Alueella työssäkäyvät (työpaikat)

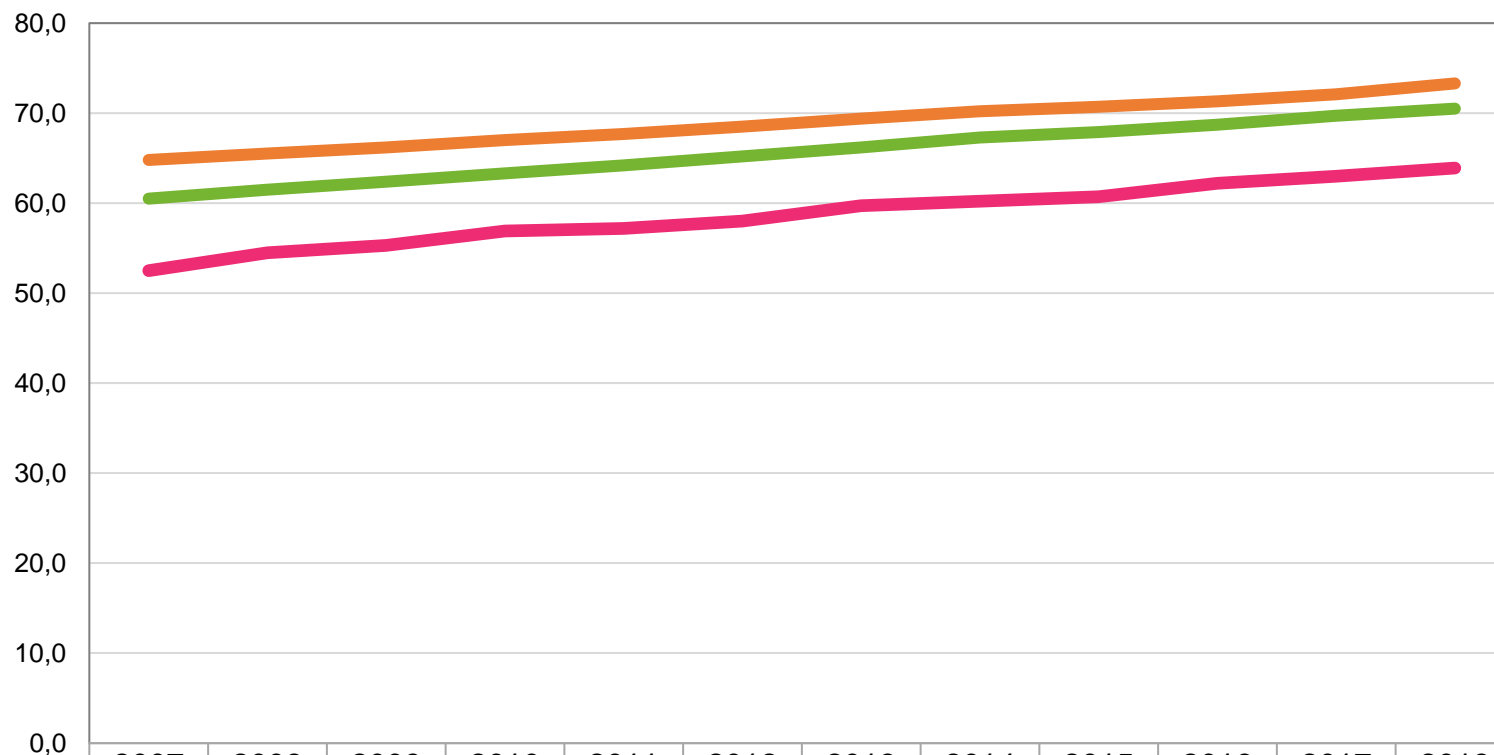
Työlliset Enonkoskella työpaikan sijainnin mukaan 2000 - 2017



| | | | | | | | | | | | | | | | | | | |
|------------------------------|-----|-----|-----|-----|-----|-----|-----|-----|-----|-----|-----|-----|-----|-----|-----|-----|-----|-----|
| Asuinkunnassaan työssäkäyvät | 405 | 383 | 389 | 370 | 350 | 342 | 341 | 319 | 332 | 324 | 334 | 300 | 308 | 288 | 272 | 255 | 255 | 250 |
| Pendelöivät | 198 | 195 | 199 | 196 | 219 | 212 | 216 | 251 | 243 | 232 | 235 | 225 | 213 | 227 | 202 | 211 | 231 | 216 |
| Työlliset yhteensä | 603 | 578 | 588 | 566 | 569 | 554 | 557 | 570 | 575 | 556 | 569 | 525 | 521 | 515 | 474 | 466 | 486 | 466 |

Lähde: ETELÄ-SAVON MAAKUNTALIITTO /Tilastokeskus - Työssäkäyntitilasto

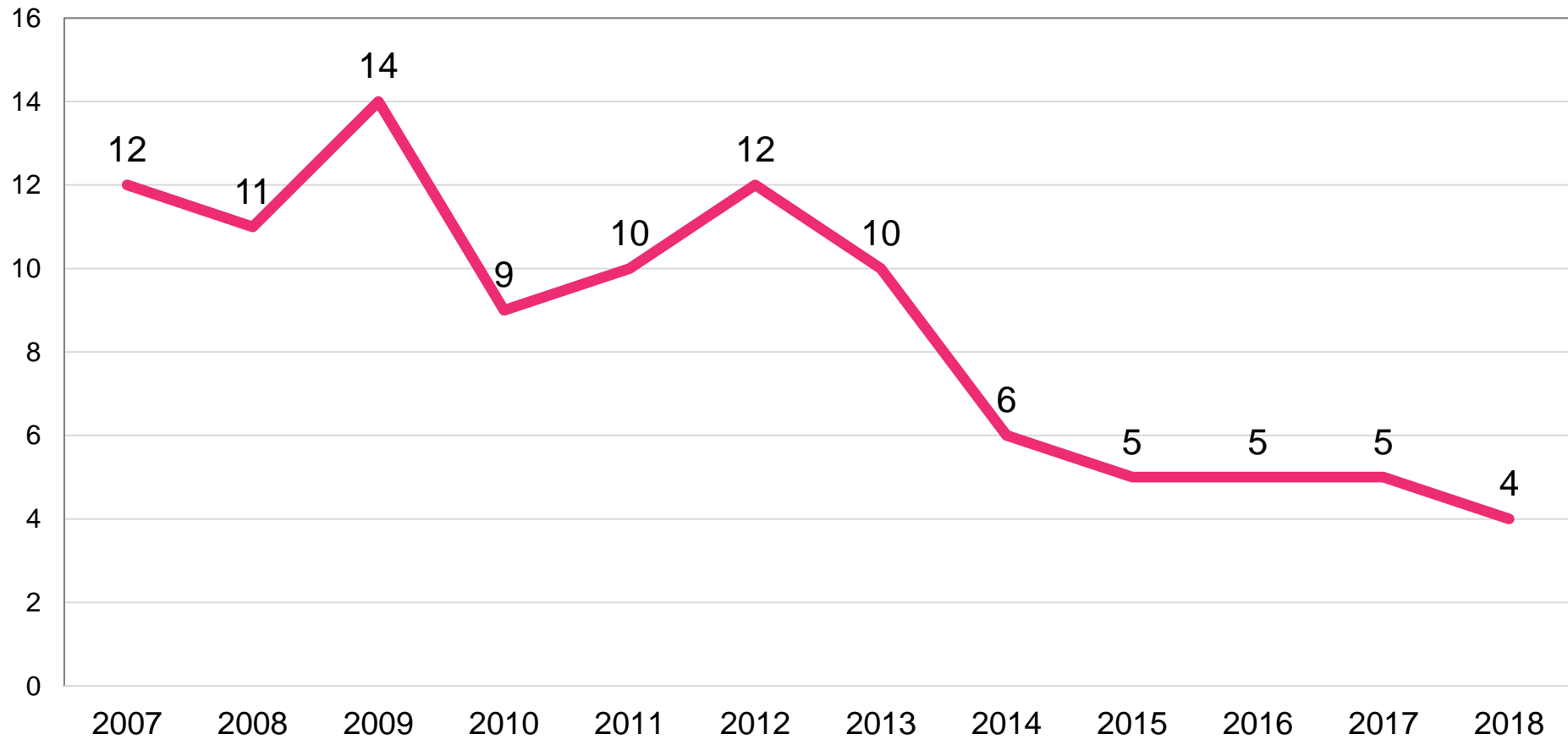
Tutkinnon suorittaneet yli 15 vuotiaat 2007 - 2018, %



| | | | | | | | | | | | | |
|----------------------|------|------|------|------|------|------|------|------|------|------|------|------|
| KOKO MAA | 64,8 | 65,5 | 66,2 | 67,0 | 67,7 | 68,5 | 69,4 | 70,2 | 70,7 | 71,3 | 72,1 | 73,3 |
| Etelä-Savon maakunta | 60,5 | 61,5 | 62,4 | 63,3 | 64,2 | 65,2 | 66,2 | 67,3 | 67,9 | 68,7 | 69,7 | 70,5 |
| ..Enonkoski | 52,5 | 54,5 | 55,3 | 56,9 | 57,2 | 58,0 | 59,7 | 60,2 | 60,7 | 62,2 | 63,0 | 63,9 |

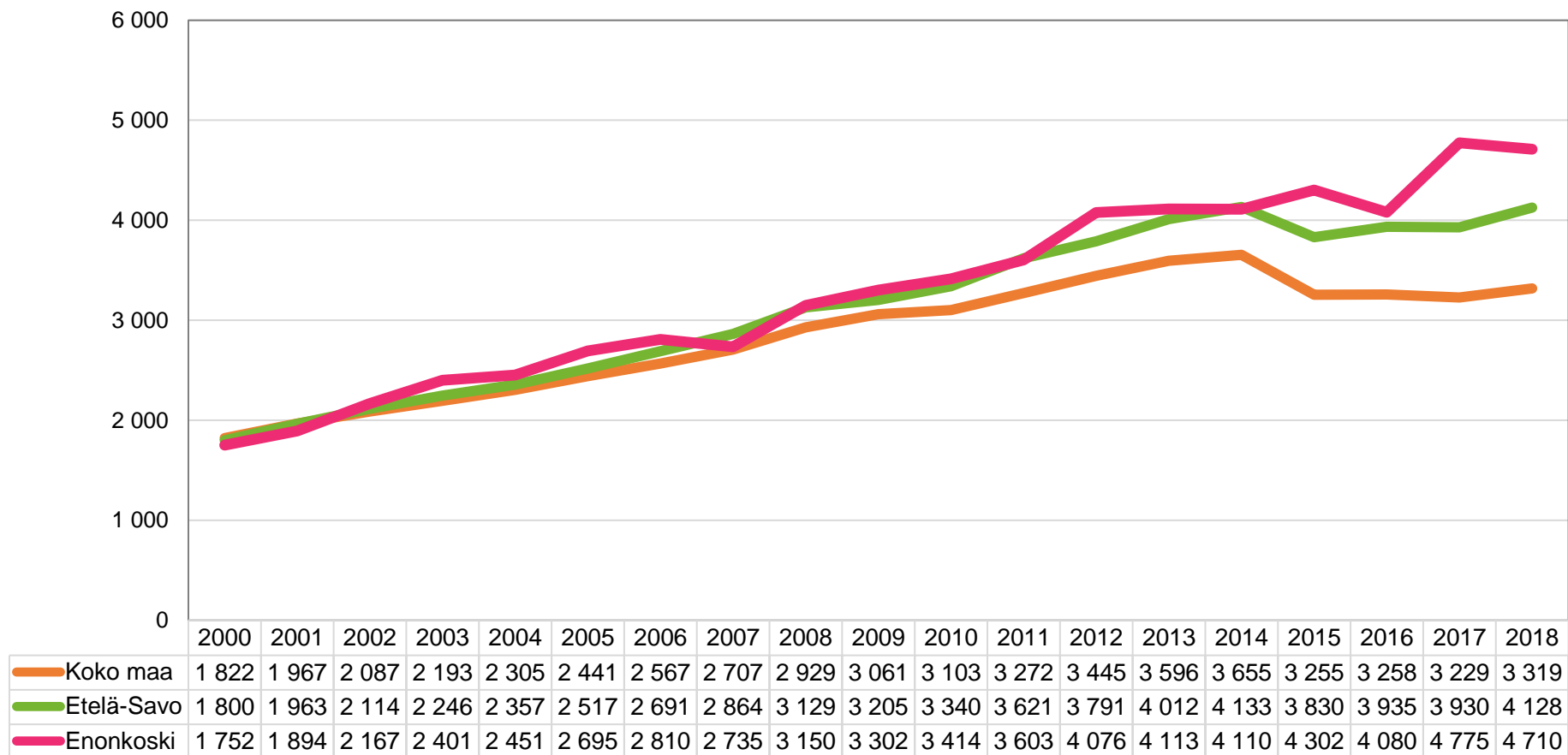
Lähde: ETELÄ-SAVON MAAKUNTALIITTO / Tilastokeskus, Staffin > Koulutus/Väestön koulutusrakenne

Peruskoulun jälkeistä tutkintoa vaille olevat 25-29-vuotiaat Enonkoskella 2007 - 2018, lukumäärä



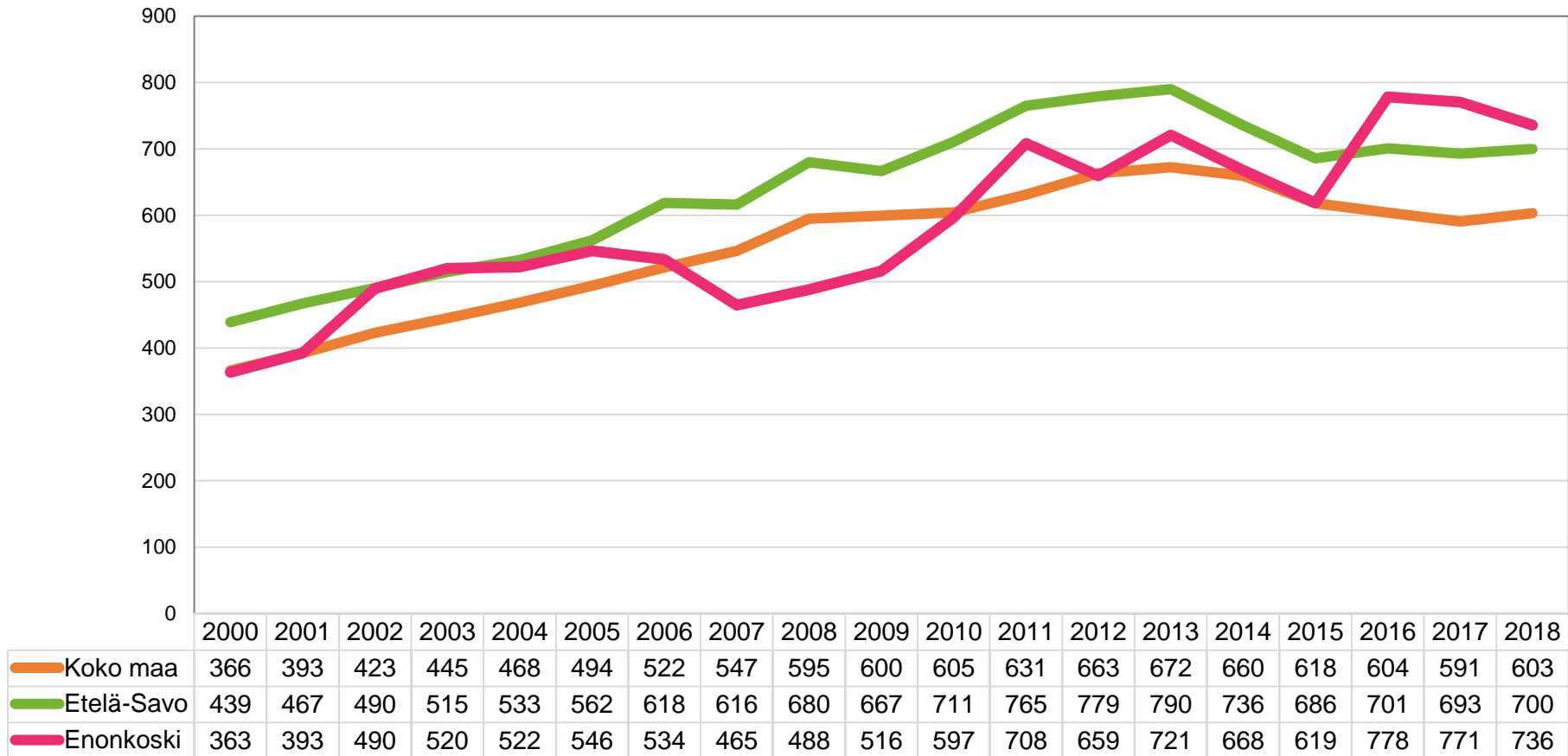
Lähde: ETELÄ-SAVON MAAKUNTALIITTO / Tilastokeskus, Staffin > Koulutus/Väestön koulutus rakenne

Sosiaali- ja terveystoimen nettokustannukset 2000 - 2018, euroa / asukas



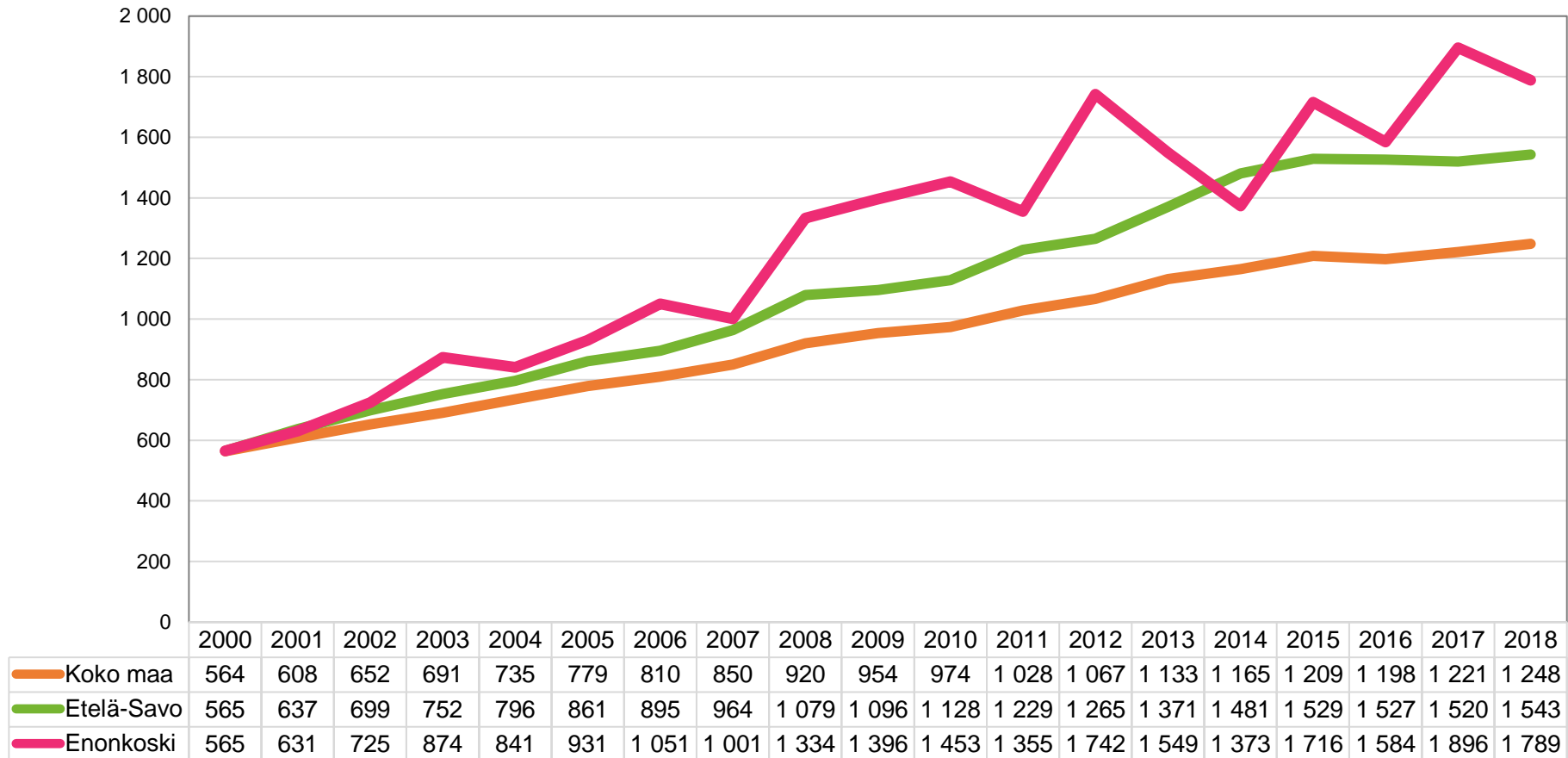
Lähde: ETELÄ-SAVON MAAKUNTALIITTO / THL, Tilasto- ja indikaattoripankki SOTKA.net, id:1073

Perusterveydenhuollon (mukaanlukien hammashuolto) nettokustannukset 2000 - 2018, euroa / asukas



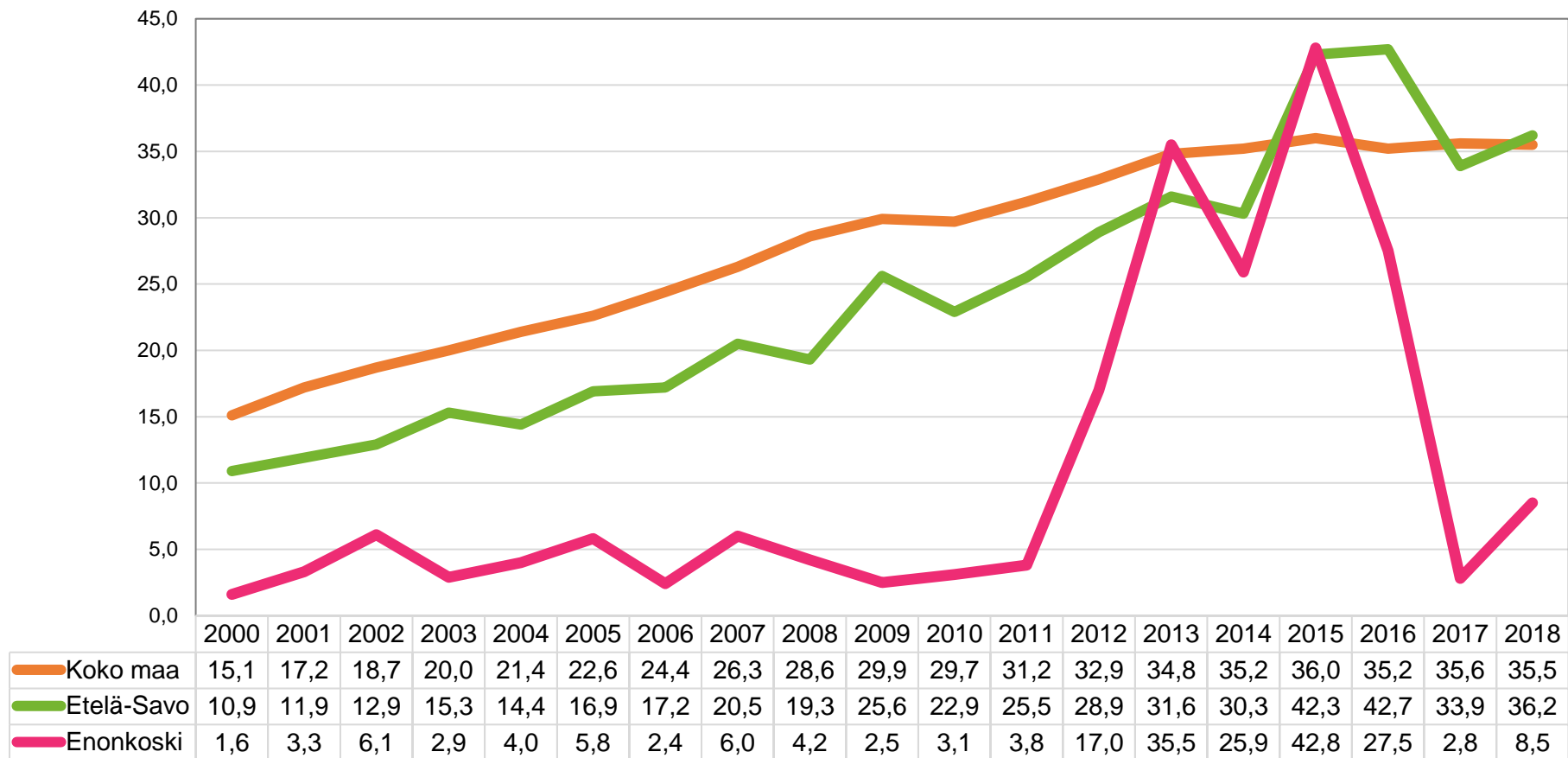
Lähde: ETELÄ-SAVON MAAKUNTALIITTO / THL, Tilasto- ja indikaattoripankki SOTKANet, id:1072

Erikoissairaanhoidon nettokustannukset 2000 - 2018, euroa / asukas



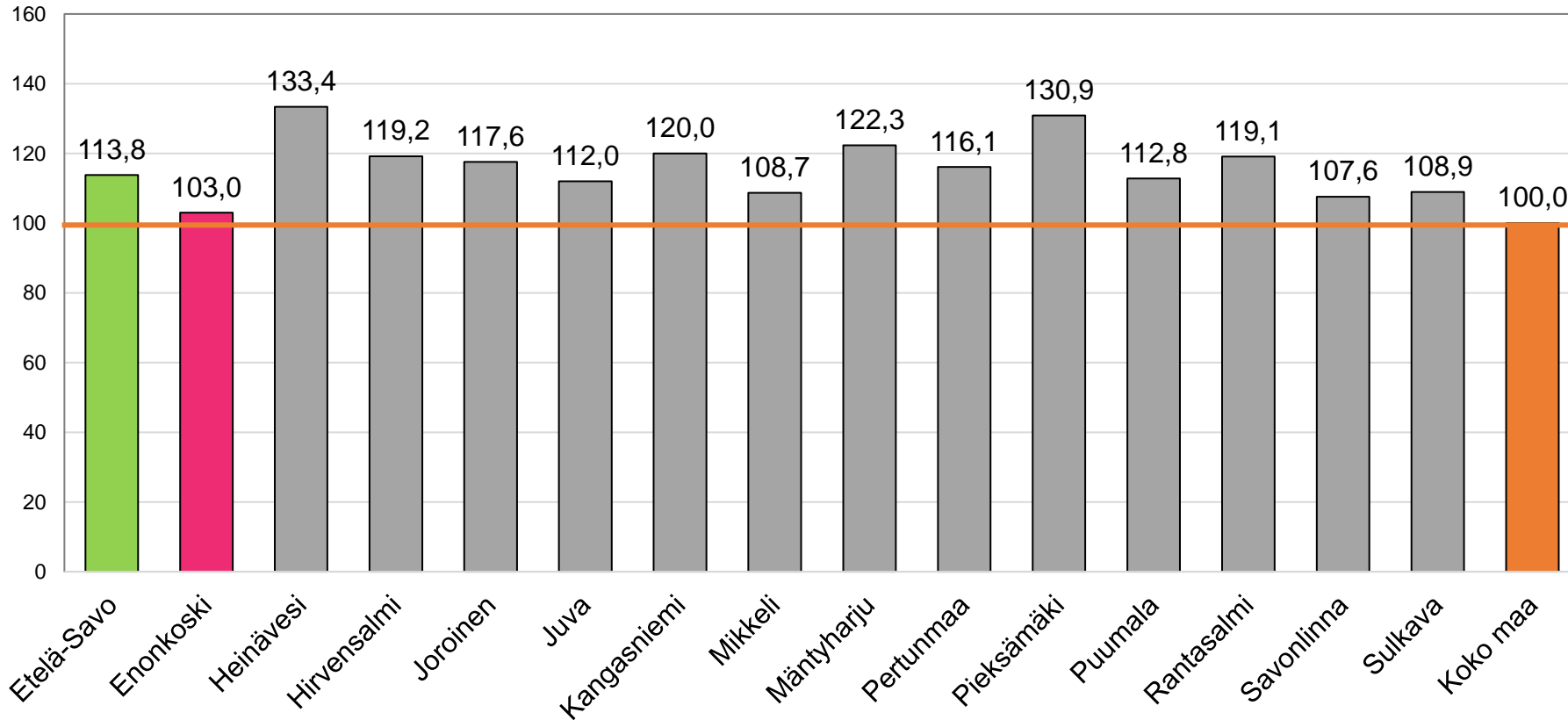
Lähde: ETELÄ-SAVON MAAKUNTALIITTO / THL, Tilasto- ja indikaattoripankki SOTKA.net, id:1071

Päihdehuollon nettokustannukset 2000 - 2018, euroa / asukas



Lähde: ETELÄ-SAVON MAAKUNTALIITTO / THL, Tilasto- ja indikaattoripankki SOTKA.net, id:1273

Kelan sairastavuusindeksi 2018, ikävakioitu

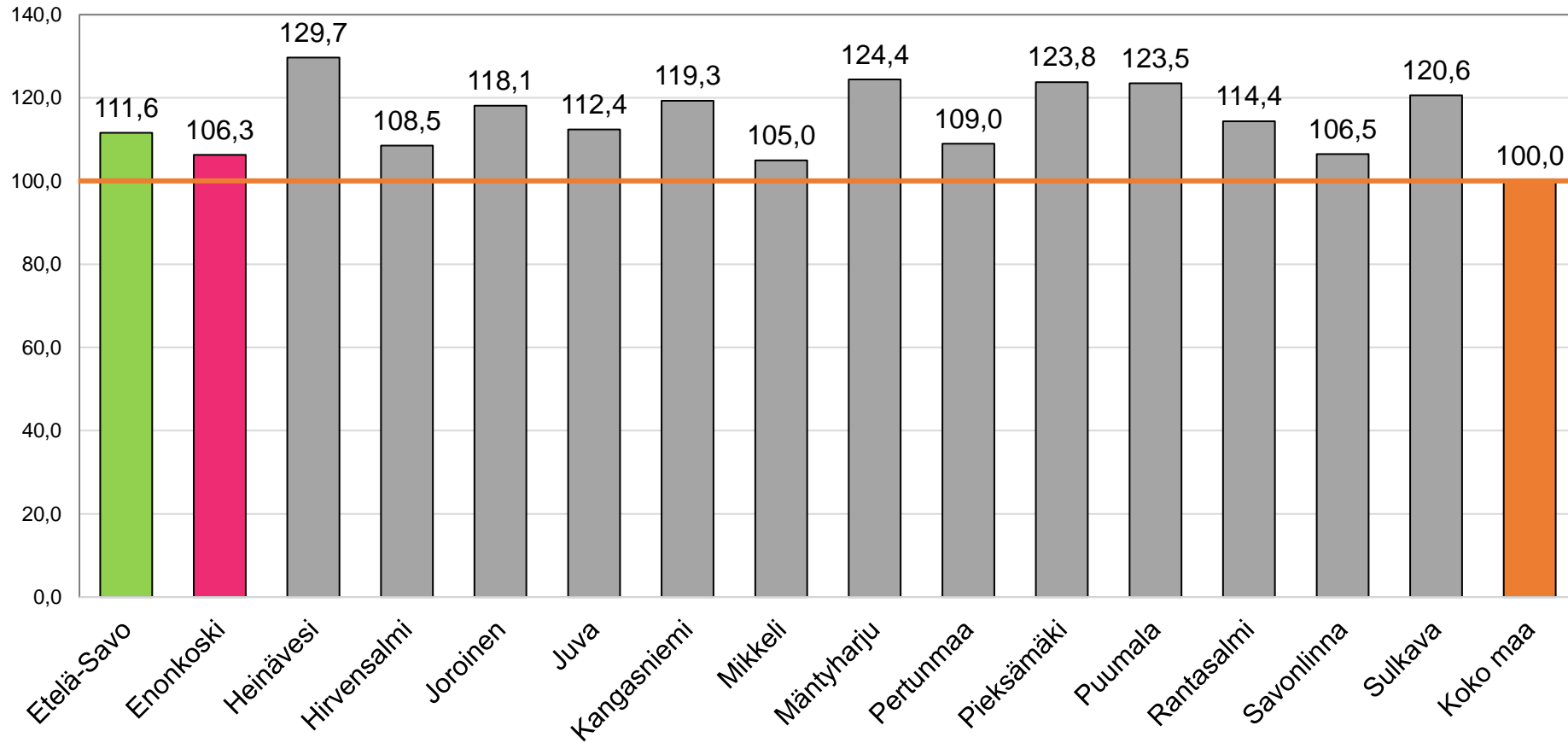


Lähde: ETELÄ-SAVON MAAKUNTALIITTO / THL, Tilasto- ja indikaattoripankki SOTKANet, id:184

Jokaiselle Suomen kunnalle on laskettu Kelan rekisteritietojen avulla indeksiluku, joka kertoo, miten tervettä tai sairasta väestö on suhteessa koko maan keskiarvoon (= 100). Kuntien välisistä eroista voidaan poistaa väestön ikä- ja sukupuolirakenteesta johtuvat erot vakioimalla indeksiluvut iän ja sukupuolen mukaan. Luvut perustuvat kolmeen rekisterimuuttajaan.

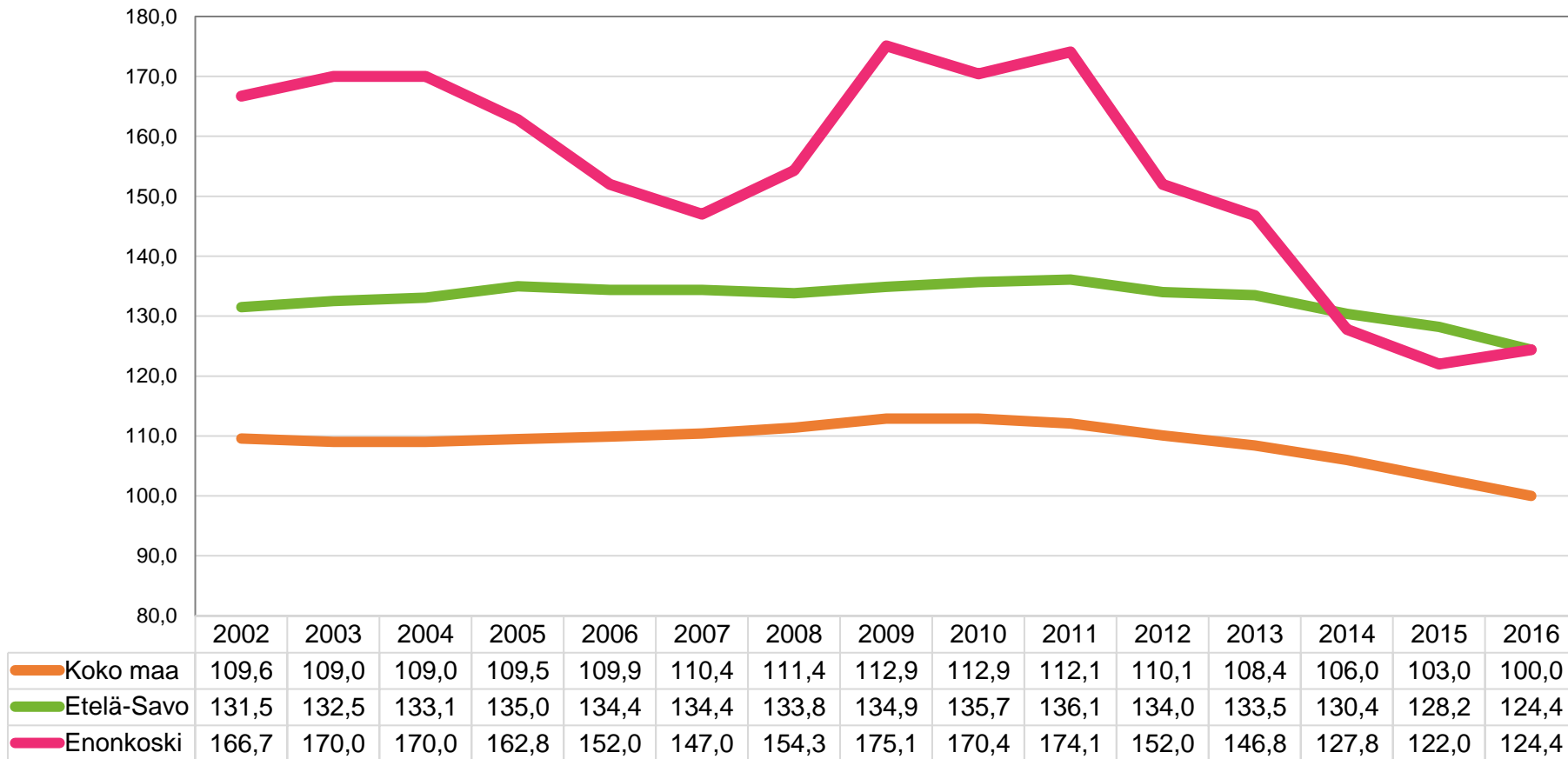
Terveyspuntarin indeksejä ei pidä tarkastella tavanomaisina aikasarjoina, koska vakiointi on tehty kunkin vuoden väestöllä, ei vakioväestöllä. Jos Terveyspuntarissa jossakin tietyssä kunnassa astman kansantauti-indeksi vuonna 2010 on 120 ja vuonna 2013 vain 115, voidaan sanoa, että kunta on lähestynyt koko maan keskiarvoa. Ei kuitenkaan voida sanoa, että astman erityiskorvausoikeuksien vallitsevuus kunnassa olisi vähentynyt, koska laskennassa otetaan aina huomioon koko maan luvut.

THL:n sairastavuusindeksi 2016, ikävakioitu



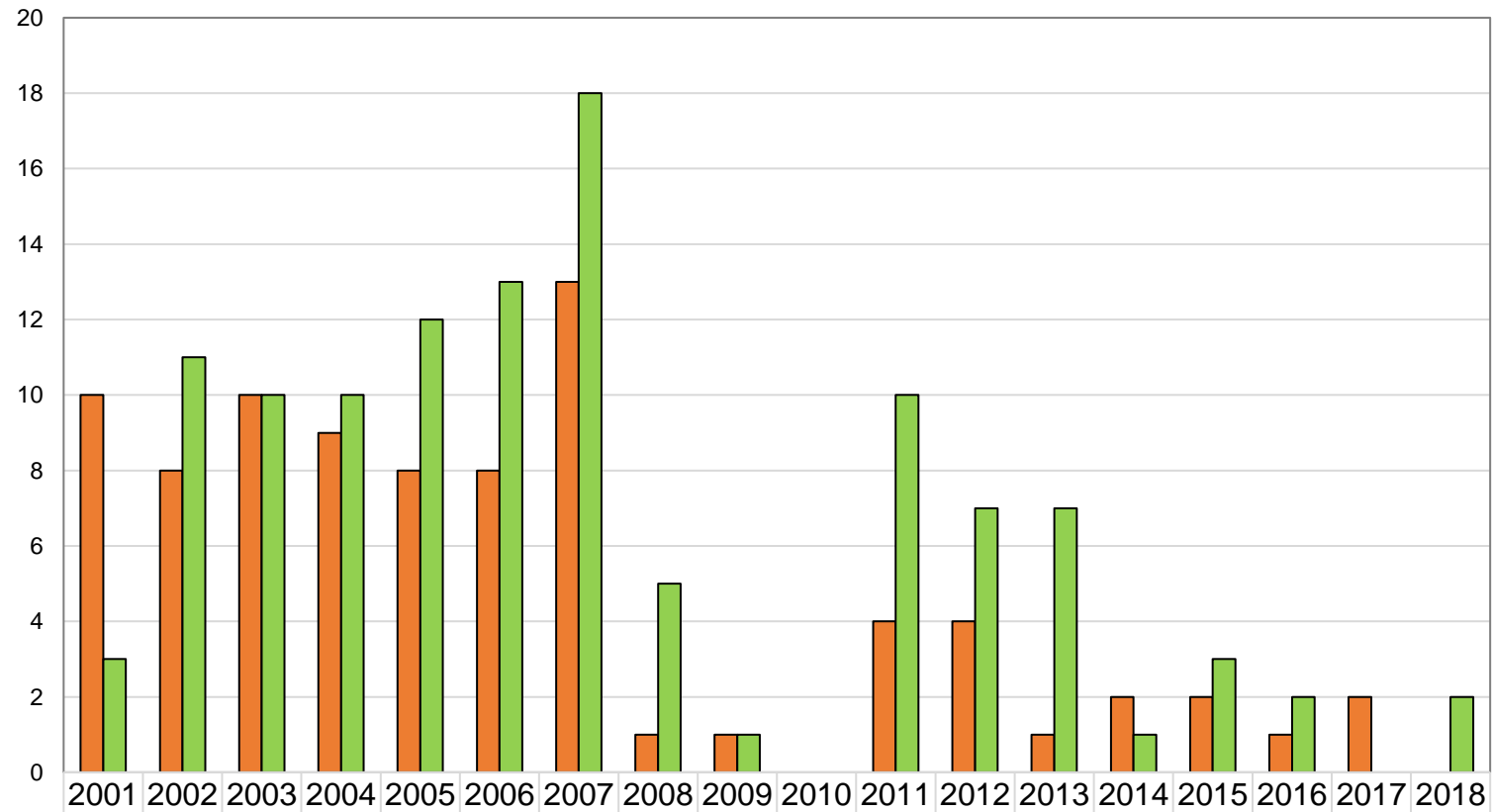
Lähde: ETELÄ-SAVON MAAKUNTALIITTO / THL, Tilasto- ja indikaattoripankki SOTKA.net, id:243

THL:n sairastavuusindeksi 2002 - 2016, ikävakioimaton



Lähde: ETELÄ-SAVON MAAKUNTALIITTO / THL, Tilasto- ja indikaattoripankki SOTKAnet, id:244

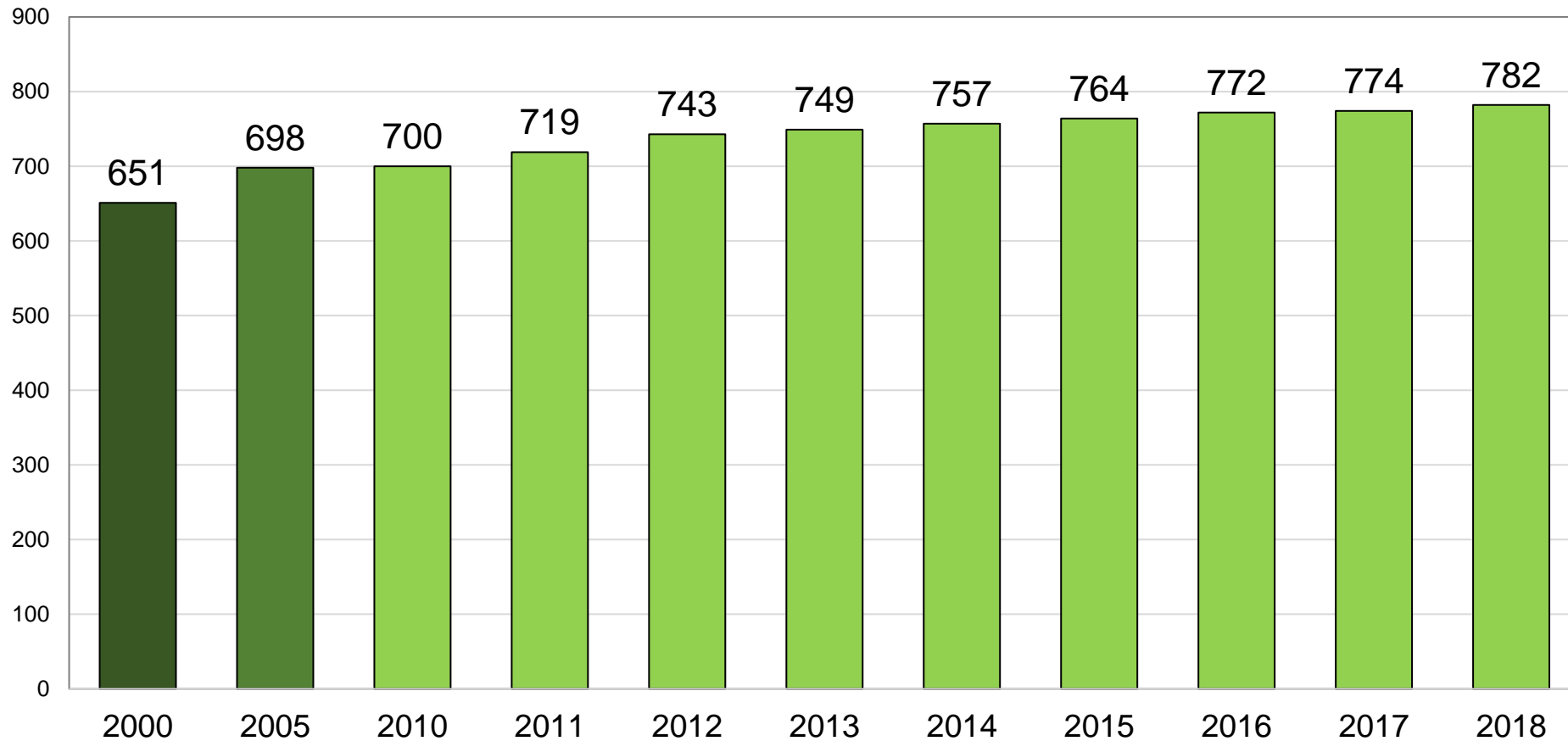
Rakennusluvut Enonkoskella 2001 - 2018



| | 2001 | 2002 | 2003 | 2004 | 2005 | 2006 | 2007 | 2008 | 2009 | 2010 | 2011 | 2012 | 2013 | 2014 | 2015 | 2016 | 2017 | 2018 |
|-------------------------|------|------|------|------|------|------|------|------|------|------|------|------|------|------|------|------|------|------|
| Uusi asuinrakennus | 10 | 8 | 10 | 9 | 8 | 8 | 13 | 1 | 1 | 0 | 4 | 4 | 1 | 2 | 2 | 1 | 2 | |
| Uusi vapaa-ajanrakennus | 3 | 11 | 10 | 10 | 12 | 13 | 18 | 5 | 1 | 0 | 10 | 7 | 7 | 1 | 3 | 2 | | 2 |

Lähde: ETELÄ-SAVON MAAKUNTALIITTO / Tilastokeskus

Vapaa-ajan asunnot Enonkoskella 2000, 2005 ja 2010 - 2018



Lähde: ETELÄ-SAVON MAAKUNTALIITTO / Tilastokeskus, Statfin-tietokanta > Asuminen/Rakennukset ja kesämökit