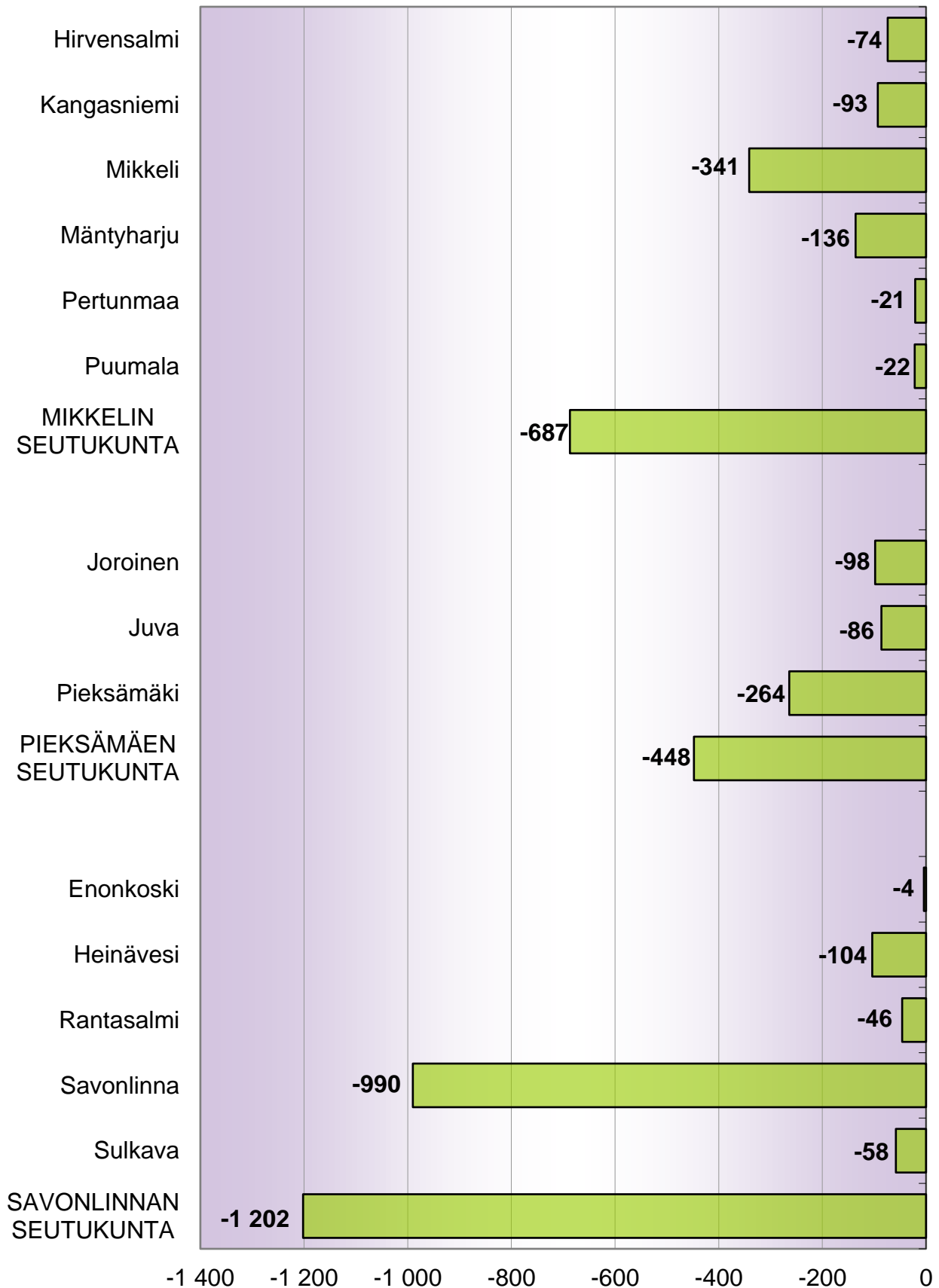


**VÄESTÖMUUTOSTEN ENNAKKOTIETOJA KUNNITTAIN JA SEUTUKUNNITTAIN
 ETELÄ-SAVOSSA 1.1. - 30.11.2018**

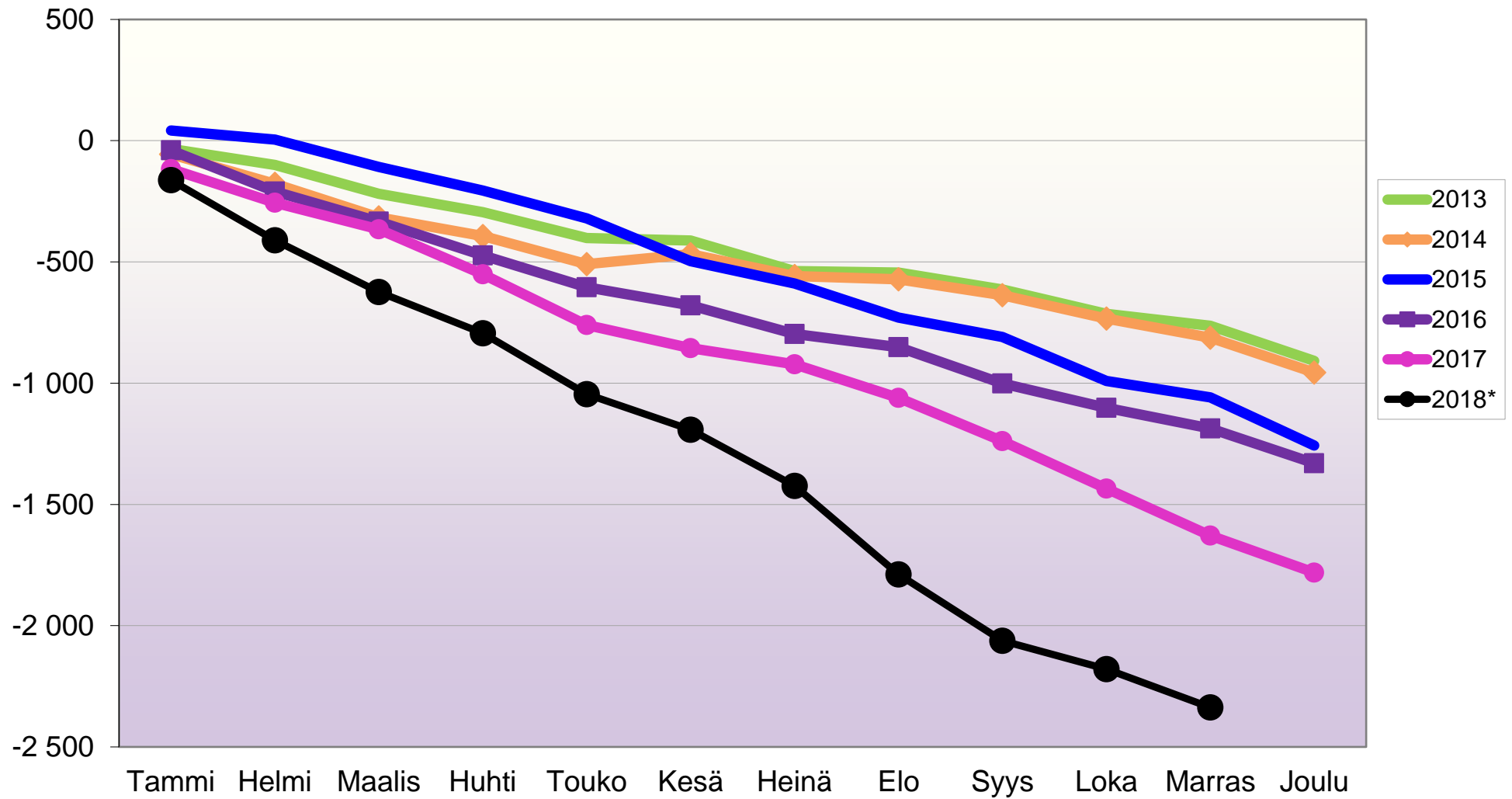
	Väkiluku vuodenvaihte 2017/2018	Luonnollinen väestönmuutos			Muuttoliike							KOKONAISMUUTOS 1.1. - 30.11.2018 (C + J)	Kokonaismuutos, % 1.1. - 30.11.2018	Väkiluku ENNAKKO 30.11.2018
		Eiävänä syntyneet (A)	Kuolleet (B)	SYNTYNEIDEN JA KUOLLEIDEN EROTUS (A-B=C)	Kuntaan (D)	Kunnasta (E)	Nettomaassamuutto (D-E=F)	Maahanmuutto (G)	Maastamuutto (H)	Nettosiirtolaisuus (G-H=I)	KOKONAIS- NETTOMUUTTO (F+I=J)			
Hirvensalmi	2 236	10	40	-30	71	116	-45	2	1	1	-44	-74	-3,3	2 162
Kangasniemi	5 549	23	103	-80	176	190	-14	9	8	1	-13	-93	-1,7	5 456
Mikkeli	54 261	374	602	-228	2 032	2 275	-243	191	61	130	-113	-341	-0,6	53 920
Mäntyharju	6 054	36	112	-76	204	267	-63	9	6	3	-60	-136	-2,2	5 918
Pertunmaa	1 739	8	33	-25	91	87	4	1	1	0	4	-21	-1,2	1 718
Puumala	2 208	5	37	-32	78	72	6	5	1	4	10	-22	-1,0	2 186
MIKKELIN SEUTUKUNTA	72 047	456	927	-471	2 652	3 007	-355	217	78	139	-216	-687	-1,0	71 360
Joroinen	4 917	37	59	-22	187	269	-82	11	5	6	-76	-98	-2,0	4 819
Juva	6 334	33	80	-47	203	248	-45	7	1	6	-39	-86	-1,4	6 248
Pieksämäki	18 220	100	279	-179	567	680	-113	42	14	28	-85	-264	-1,4	17 956
PIEKSÄMÄEN SEUTUKUNTA	29 471	170	418	-248	957	1 197	-240	60	20	40	-200	-448	-1,5	29 023
Enonkoski	1 416	5	15	-10	45	47	-2	9	1	8	6	-4	-0,3	1 412
Heinävesi	3 455	9	72	-63	114	152	-38	2	5	-3	-41	-104	-3,0	3 351
Rantasalmi	3 553	17	58	-41	134	150	-16	13	2	11	-5	-46	-1,3	3 507
Savonlinna	34 664	172	449	-277	1 070	1 813	-743	59	29	30	-713	-990	-2,9	33 674
Sulkava	2 588	2	30	-28	66	99	-33	4	1	3	-30	-58	-2,2	2 530
SAVONLINNAN SEUTUKUNTA	45 676	205	624	-419	1 429	2 261	-832	87	38	49	-783	-1 202	-2,6	44 474
ETELÄ-SAVO	147 194	831	1 969	-1 138	5 038	6 465	-1 427	364	136	228	-1 199	-2 337	-1,6	144 857



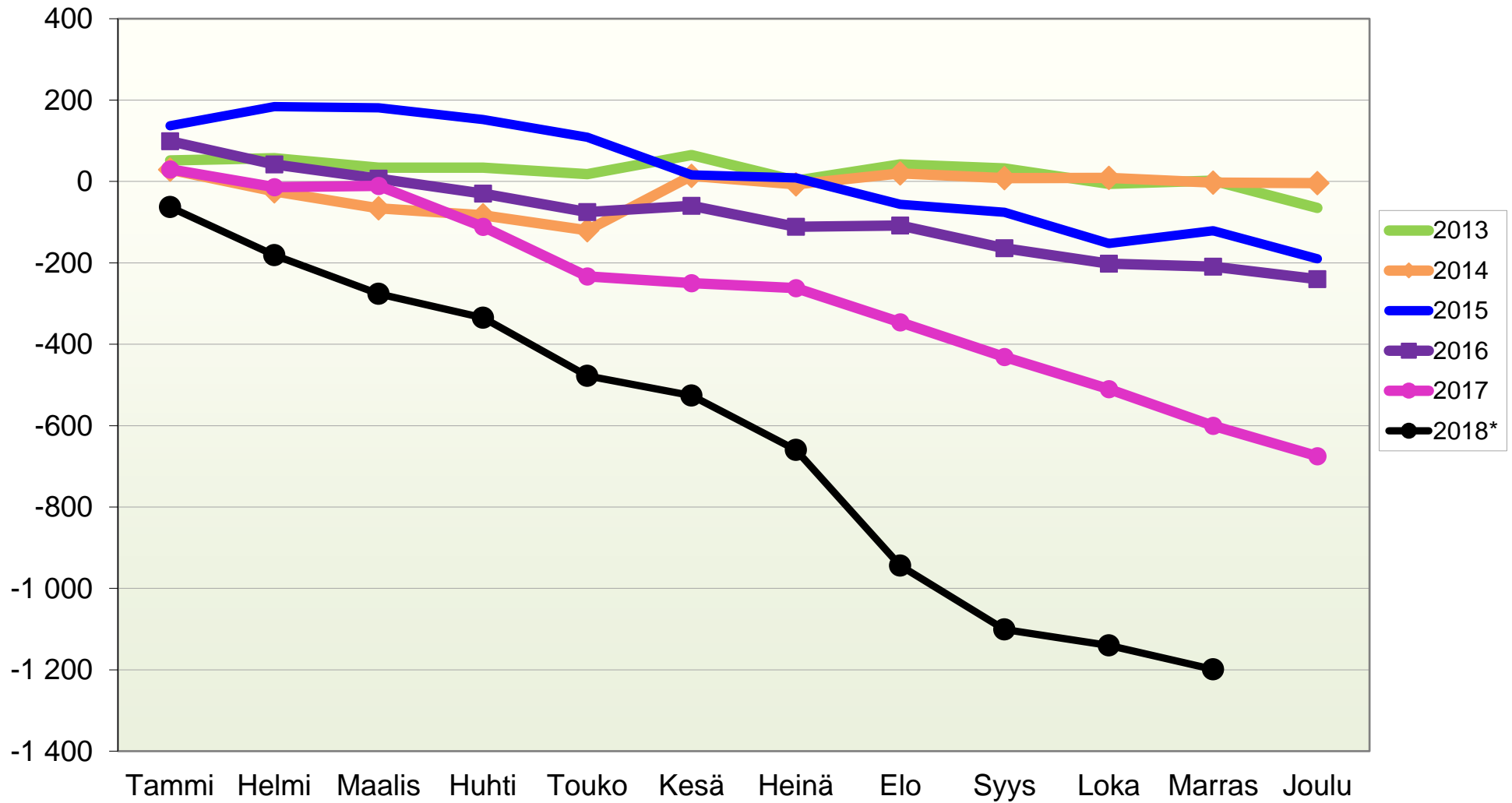
Väestön kokonaismuutos 1.1. - 30.11.2018* (ennakkotietoja), Etelä-Savo yhteensä: -2 337



VÄESTÖN KOKONAISMUUTOKSEN KEHITYS (vuosittain kumulatiivinen) ETELÄ-SAVOSSA 2013 - 2018*



MUUTTOLIIKKEEN KEHITYS (vuosittain kumulatiivinen) ETELÄ-SAVOSSA 2013 - 2018*





VÄESTÖN KOKONAISMUUTOS ETELÄ-SAVOSSA 2006 - 2018 (ennakkotietoja)

1.1.2018 aluejako

Kuukausimuutokset Etelä-Savossa 2006 - 2018 (ennakkotietoja)													
KOKONAISMUUTOS													
	2006	2007	2008	2009	2010	2011	2012	2013	2014	2015	2016	2017	2018*
Tammi	-73	-199	-139	-120	-126	16	-37	-34	-56	42	-40	-117	-163
Helmi	-72	-182	-71	-70	-29	-139	-100	-66	-122	-37	-170	-139	-248
Maalis	-59	-141	-165	-122	-55	-59	-141	-119	-138	-113	-124	-110	-213
Huhti	-113	-138	-21	-6	-80	-17	-123	-76	-77	-98	-139	-185	-170
Touko	-69	-77	-37	-17	58	-103	-21	-106	-116	-114	-131	-209	-251
Kesä	-48	-96	-62	-3	28	28	72	-11	41	-177	-75	-96	-147
Heinä	-138	-60	-89	-107	-13	-34	-137	-126	-90	-92	-118	-66	-231
Elo	-25	-67	-154	-234	-201	-165	-122	-6	-14	-140	-54	-139	-365
Syys	-225	-210	-165	-165	-133	-160	-57	-70	-65	-80	-150	-178	-274
Loka	-140	-132	-141	-49	-78	-110	-158	-100	-97	-182	-101	-196	-117
Marras	-57	-100	-96	-34	-110	-52	-144	-49	-78	-67	-85	-194	-158
Joulu	0	-225	-106	-129	-166	-155	-128	-145	-144	-199	-143	-152	
	-1 019	-1 627	-1 246	-1 056	-905	-950	-1 096	-908	-956	-1 257	-1 330	-1 781	-2 337

Joulukuun kokonaismuutos sisältää väestönlisäyksen lisäksi väkiluvun korjauksen. Korjaukset ovat enimmäkseen muuttoilmoitusten käsittelyssä tapahtuneiden virheiden jälkikäteen tehtyjä oikaisuja.

Väkiluvun

korjaus 6 -27 3 -30 7 -9 -1 11 -33 -9 11 27

Väkiluku 160 306 158 679 157 433 156 377 155 472 154 522 153 426 152 518 151 562 150 305 148 975 **147 194**

Kumulatiivinen muutos vuosittain Etelä-Savossa 2006 - 2018 (ennakkotietoja)													
KOKONAISMUUTOS													
	2006	2007	2008	2009	2010	2011	2012	2013	2014	2015	2016	2017	2018*
Tammi	-73	-199	-139	-120	-126	16	-37	-34	-56	42	-40	-117	-163
Helmi	-145	-381	-210	-190	-155	-123	-137	-100	-178	5	-210	-256	-411
Maalis	-204	-522	-375	-312	-210	-182	-278	-219	-316	-108	-334	-366	-624
Huhti	-317	-660	-396	-318	-290	-199	-401	-295	-393	-206	-473	-551	-794
Touko	-386	-737	-433	-335	-232	-302	-422	-401	-509	-320	-604	-760	-1 045
Kesä	-434	-833	-495	-338	-204	-274	-350	-412	-468	-497	-679	-856	-1 192
Heinä	-572	-893	-584	-445	-217	-308	-487	-538	-558	-589	-797	-922	-1 423
Elo	-597	-960	-738	-679	-418	-473	-609	-544	-572	-729	-851	-1 061	-1 788
Syys	-822	-1 170	-903	-844	-551	-633	-666	-614	-637	-809	-1 001	-1 239	-2 062
Loka	-962	-1 302	-1 044	-893	-629	-743	-824	-714	-734	-991	-1 102	-1 435	-2 179
Marras	-1 019	-1 402	-1 140	-927	-739	-795	-968	-763	-812	-1 058	-1 187	-1 629	-2 337
Joulu	-1 019	-1 627	-1 246	-1 056	-905	-950	-1 096	-908	-956	-1 257	-1 330	-1 781	

MUUTTOLIIKE ETELÄ-SAVOSSA 2006 - 2018 (ennakkotietoja)

1.1.2018 aluejako

Kuukausimuutokset Etelä-Savossa 2006 - 2018 (ennakkotietoja)													
MUUTTOLIIKE (maassamuutto + siirtolaisuus = kokonaisnettomuutto)													
	2006	2007	2008	2009	2010	2011	2012	2013	2014	2015	2016	2017	2018*
Tammi	-26	-92	-35	-37	-33	85	38	52	29	137	99	30	-63
Helmi	13	-123	-21	4	35	-59	-5	5	-53	47	-57	-44	-118
Maalis	12	-79	-69	-17	49	5	-36	-23	-42	-3	-35	3	-95
Huhti	-74	-78	31	38	-20	2	-38	0	-17	-29	-37	-100	-59
Touko	-7	-40	3	31	113	-4	17	-16	-37	-43	-45	-122	-143
Kesä	8	-61	-3	37	57	65	135	47	134	-93	15	-17	-48
Heinä	-83	-32	-33	-54	61	6	-68	-63	-21	-7	-51	-12	-134
Elo	24	-24	-105	-173	-160	-115	-61	40	27	-65	3	-84	-284
Syys	-202	-161	-125	-105	-76	-127	3	-10	-12	-20	-56	-85	-157
Loka	-79	-100	-68	14	-25	-38	-74	-38	1	-76	-38	-79	-39
Marras	-6	-43	-32	46	-36	-5	-67	8	-12	31	-7	-90	-59
Joulu	47	-124	-43	-17	-64	-61	-19	-67	-1	-69	-31	-75	
	-373	-957	-500	-233	-99	-246	-175	-65	-4	-190	-240	-675	-1 199

Kumulatiivinen muutos vuosittain Etelä-Savossa 2006 - 2018 (ennakkotietoja)													
MUUTTOLIIKE (maassamuutto + siirtolaisuus = kokonaisnettomuutto)													
	2006	2007	2008	2009	2010	2011	2012	2013	2014	2015	2016	2017	2018*
Tammi	-26	-92	-35	-37	-33	85	38	52	29	137	99	30	-63
Helmi	-13	-215	-56	-33	2	26	33	57	-24	184	42	-14	-181
Maalis	-1	-294	-125	-50	51	31	-3	34	-66	181	7	-11	-276
Huhti	-75	-372	-94	-12	31	33	-41	34	-83	152	-30	-111	-335
Touko	-82	-412	-91	19	144	29	-24	18	-120	109	-75	-233	-478
Kesä	-74	-473	-94	56	201	94	111	65	14	16	-60	-250	-526
Heinä	-157	-505	-127	2	262	100	43	2	-7	9	-111	-262	-660
Elo	-133	-529	-232	-171	102	-15	-18	42	20	-56	-108	-346	-944
Syys	-335	-690	-357	-276	26	-142	-15	32	8	-76	-164	-431	-1 101
Loka	-414	-790	-425	-262	1	-180	-89	-6	9	-152	-202	-510	-1 140
Marras	-420	-833	-457	-216	-35	-185	-156	2	-3	-121	-209	-600	-1 199
Joulu	-373	-957	-500	-233	-99	-246	-175	-65	-4	-190	-240	-675	



LUONNOLLINEN VÄESTÖNMUUTOS ETELÄ-SAVOSSA 2006 - 2018 (ennakkotietoja)

1.1.2018 aluejako

Kuukausimuutokset Etelä-Savossa 2006 - 2018 (ennakkotietoja)													
LUONNOLLINEN VÄESTÖNMUUTOS													
	2006	2007	2008	2009	2010	2011	2012	2013	2014	2015	2016	2017	2018*
Tammi	-47	-107	-104	-83	-93	-69	-75	-86	-85	-95	-139	-147	-100
Helmi	-85	-59	-50	-74	-64	-80	-95	-71	-69	-84	-113	-95	-130
Maalis	-71	-62	-96	-105	-104	-64	-105	-96	-96	-110	-89	-113	-118
Huhti	-39	-60	-52	-44	-60	-19	-85	-76	-60	-69	-102	-85	-111
Touko	-62	-37	-40	-48	-55	-99	-38	-90	-79	-71	-86	-87	-108
Kesä	-56	-35	-59	-40	-29	-37	-63	-58	-93	-84	-90	-79	-99
Heinä	-55	-28	-56	-53	-74	-40	-69	-63	-69	-85	-67	-54	-97
Elo	-49	-43	-49	-61	-41	-50	-61	-46	-41	-75	-57	-55	-81
Syys	-23	-49	-40	-60	-57	-33	-60	-60	-53	-60	-94	-93	-117
Loka	-61	-32	-73	-63	-53	-72	-84	-62	-98	-106	-63	-117	-78
Marras	-51	-57	-64	-80	-74	-47	-77	-57	-66	-98	-78	-104	-99
Joulu	-53	-74	-66	-82	-109	-85	-108	-89	-110	-121	-123	-104	
	-652	-643	-749	-793	-813	-695	-920	-854	-919	-1 058	-1 101	-1 133	-1 138

Kumulatiivinen muutos vuosittain Etelä-Savossa 2006 - 2018 (ennakkotietoja)													
LUONNOLLINEN VÄESTÖNMUUTOS													
	2006	2007	2008	2009	2010	2011	2012	2013	2014	2015	2016	2017	2018*
Tammi	-47	-107	-104	-83	-93	-69	-75	-86	-85	-95	-139	-147	-100
Helmi	-132	-166	-154	-157	-157	-149	-170	-157	-154	-179	-252	-242	-230
Maalis	-203	-228	-250	-262	-261	-213	-275	-253	-250	-289	-341	-355	-348
Huhti	-242	-288	-302	-306	-321	-232	-360	-329	-310	-358	-443	-440	-459
Touko	-304	-325	-342	-354	-376	-331	-398	-419	-389	-429	-529	-527	-567
Kesä	-360	-360	-401	-394	-405	-368	-461	-477	-482	-513	-619	-606	-666
Heinä	-415	-388	-457	-447	-479	-408	-530	-540	-551	-598	-686	-660	-763
Elo	-464	-431	-506	-508	-520	-458	-591	-586	-592	-673	-743	-715	-844
Syys	-487	-480	-546	-568	-577	-491	-651	-646	-645	-733	-837	-808	-961
Loka	-548	-512	-619	-631	-630	-563	-735	-708	-743	-839	-900	-925	-1 039
Marras	-599	-569	-683	-711	-704	-610	-812	-765	-809	-937	-978	-1 029	-1 138
Joulu	-652	-643	-749	-793	-813	-695	-920	-854	-919	-1 058	-1 101	-1 133	