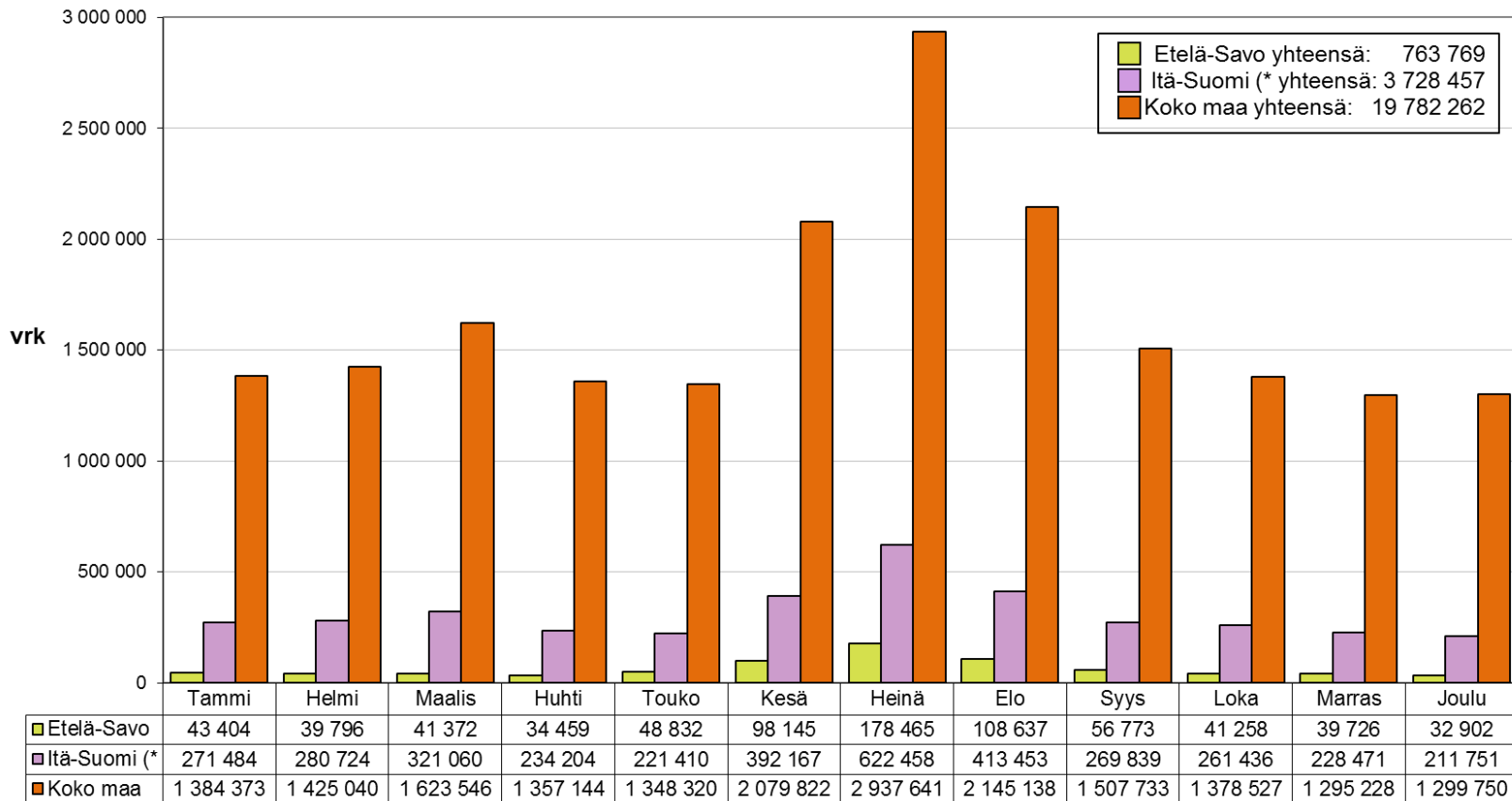




Yöpymisvuorokaudet kuukausittain 2014*

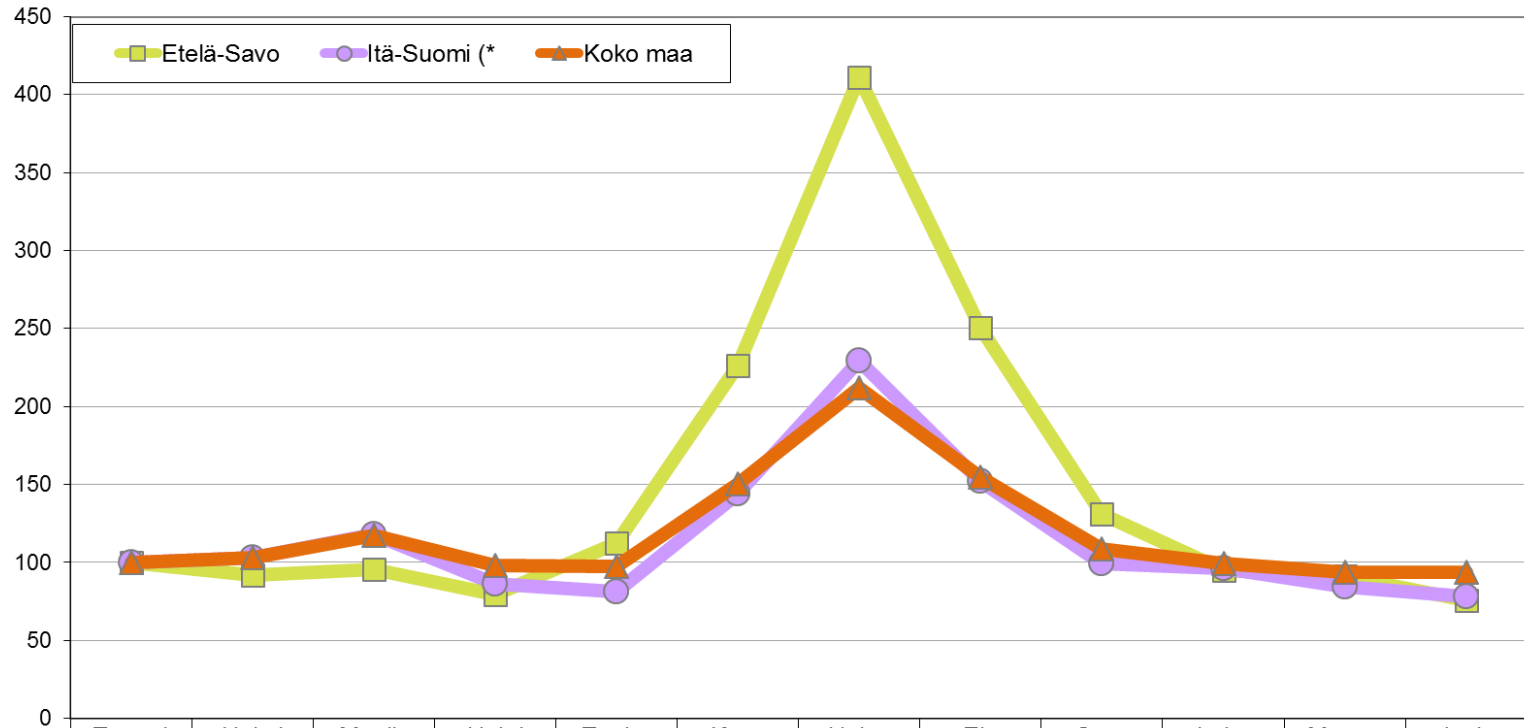


(* Itä-Suomi: Etelä-Savo, Pohjois-Savo, Pohjois-Karjala, Kainuu + **Etelä-Karjala**

Sisältää kaikki majoitusliikkeet joissa on vähintään 20 vuodepaikkaa tai sähköpistokkeella varustettua matkailuvaunupaikkaa.



Yöpymisvuorokaudet kuukausittain 2014*, tammikuu = 100



| | Tammikuu | Helmi | Maalis | Huhti | Touko | Kesä | Heinä | Elo | Syys | Loka | Marras | Joulukuu |
|-----------------|----------|-------|--------|-------|-------|-------|-------|-------|-------|------|--------|----------|
| ■ Etelä-Savo | 100,0 | 91,7 | 95,3 | 79,4 | 112,5 | 226,1 | 411,2 | 250,3 | 130,8 | 95,1 | 91,5 | 75,8 |
| ● Itä-Suomi (*) | 100,0 | 103,4 | 118,3 | 86,3 | 81,6 | 144,5 | 229,3 | 152,3 | 99,4 | 96,3 | 84,2 | 78,0 |
| ▲ Koko maa | 100,0 | 102,9 | 117,3 | 98,0 | 97,4 | 150,2 | 212,2 | 155,0 | 108,9 | 99,6 | 93,6 | 93,9 |

(* Itä-Suomi: Etelä-Savo, Pohjois-Savo, Pohjois-Karjala, Kainuu + **Etelä-Karjala**)

Sisältää kaikki majoitusliikkeet joissa on vähintään 20 vuodepaikkaa tai sähköpistokkeella varustettua matkailuvaunupaikkaa.