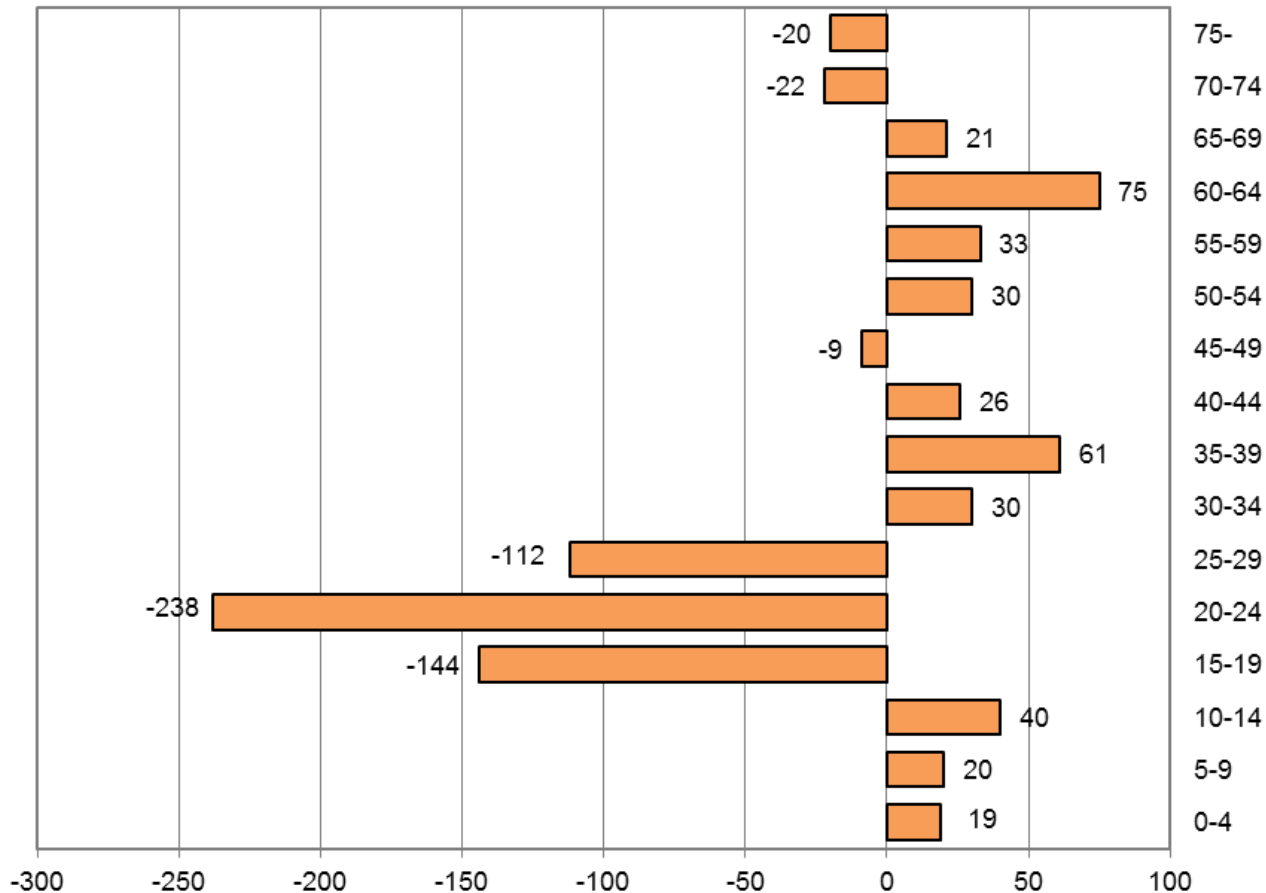




Kokonaisnettomuutto ikäryhmittäin Etelä-Savossa 2015,

1.1.2016 aluejako

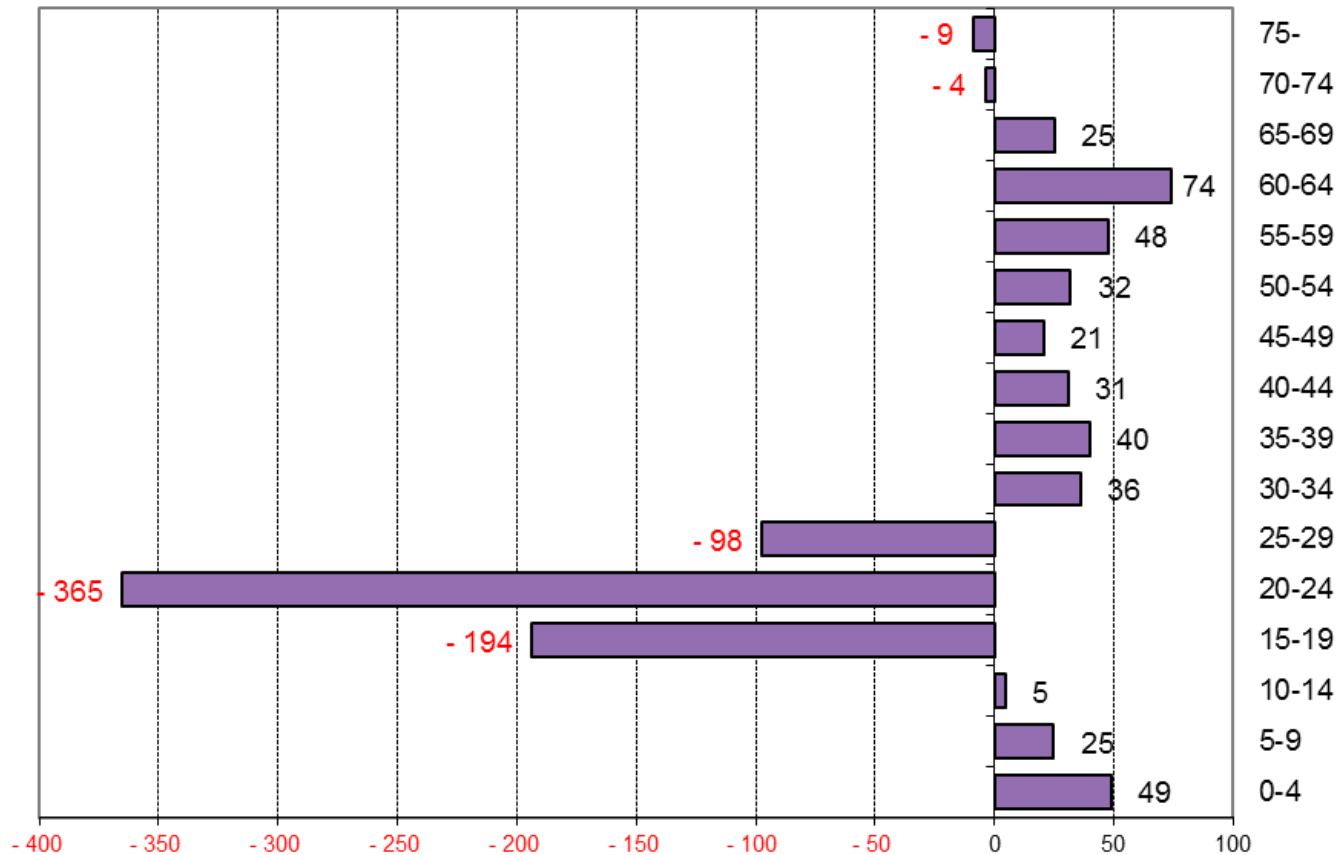
(Etelä-Savo yhteensä -190)





Kokonaisnettomuutto ikäryhmittäin Etelä-Savossa 2006 - 2015, keskimäärin / vuosi, 1.1.2016 aluejako

(kaikki ikäluokat yhteensä -284)





Kokonaisnettomuutto ikäryhmittäin Etelä-Savossa 2006 - 2015,

1.1.2016 aluejako

| | 2006 | 2007 | 2008 | 2009 | 2010 | 2011 | 2012 | 2013 | 2014 | 2015 | 2006-2015 yhteensä | keskim./v |
|-------|------|------|------|------|------|------|------|------|------|------|-----------------------|-----------|
| 0-4 | 75 | 1 | 79 | 51 | 110 | 43 | 30 | 48 | 33 | 19 | 489 | 49 |
| 5-9 | 50 | -14 | 39 | 34 | 41 | 6 | 23 | 23 | 27 | 20 | 249 | 25 |
| 10-14 | 25 | -15 | 19 | -7 | -24 | 9 | -21 | -6 | 29 | 40 | 49 | 5 |
| 15-19 | -205 | -275 | -243 | -240 | -141 | -244 | -161 | -175 | -108 | -144 | -1 936 | -194 |
| 20-24 | -570 | -568 | -389 | -398 | -322 | -276 | -340 | -270 | -282 | -238 | -3 653 | -365 |
| 25-29 | -162 | -258 | -189 | 18 | -32 | -34 | -130 | -8 | -70 | -112 | -977 | -98 |
| 30-34 | 73 | -10 | -17 | 59 | 90 | 30 | 16 | 23 | 65 | 30 | 359 | 36 |
| 35-39 | 57 | -12 | 41 | 60 | 46 | 22 | 42 | 40 | 44 | 61 | 401 | 40 |
| 40-44 | 49 | 37 | 18 | 12 | 29 | 27 | 29 | 29 | 54 | 26 | 310 | 31 |
| 45-49 | 3 | 14 | 36 | 22 | 4 | 19 | 33 | 36 | 47 | -9 | 205 | 21 |
| 50-54 | 46 | 17 | 27 | 35 | -11 | 14 | 71 | 71 | 19 | 30 | 319 | 32 |
| 55-59 | 99 | 64 | 14 | 26 | 40 | 80 | 47 | 30 | 44 | 33 | 477 | 48 |
| 60-64 | 59 | 54 | 51 | 77 | 108 | 48 | 129 | 70 | 69 | 75 | 740 | 74 |
| 65-69 | 35 | 5 | 19 | 33 | 4 | 29 | 38 | 25 | 43 | 21 | 252 | 25 |
| 70-74 | -10 | 6 | -4 | -10 | -23 | -2 | 22 | -1 | 8 | -22 | -36 | -4 |
| 75- | 3 | -3 | -1 | -5 | -18 | -17 | -3 | 0 | -26 | -20 | -90 | -9 |
| yht. | -373 | -957 | -500 | -233 | -99 | -246 | -175 | -65 | -4 | -190 | -2 842 | -284 |