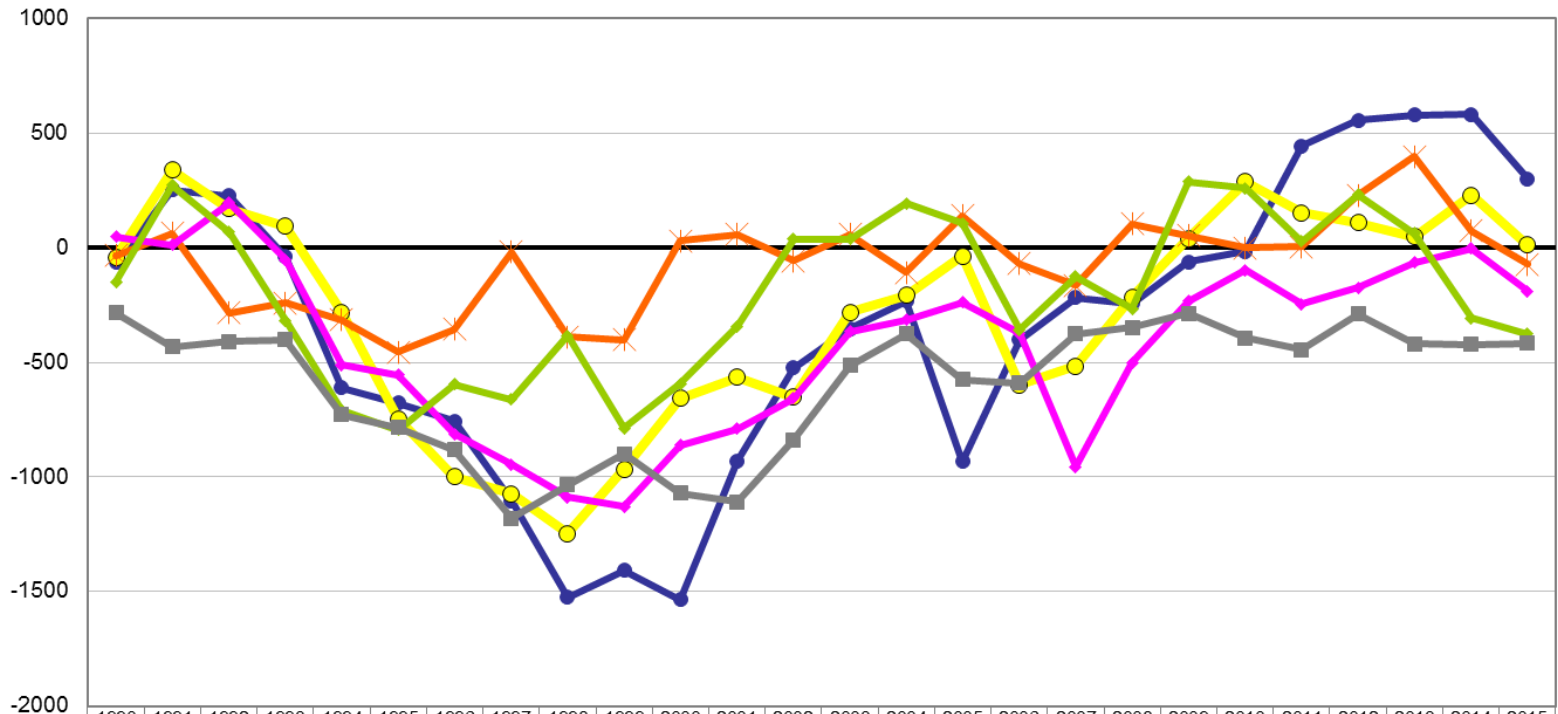




## Kokonaisnettomuutto eräissä maakunnissa 1990 - 2015,

1.1.2016 aluejako

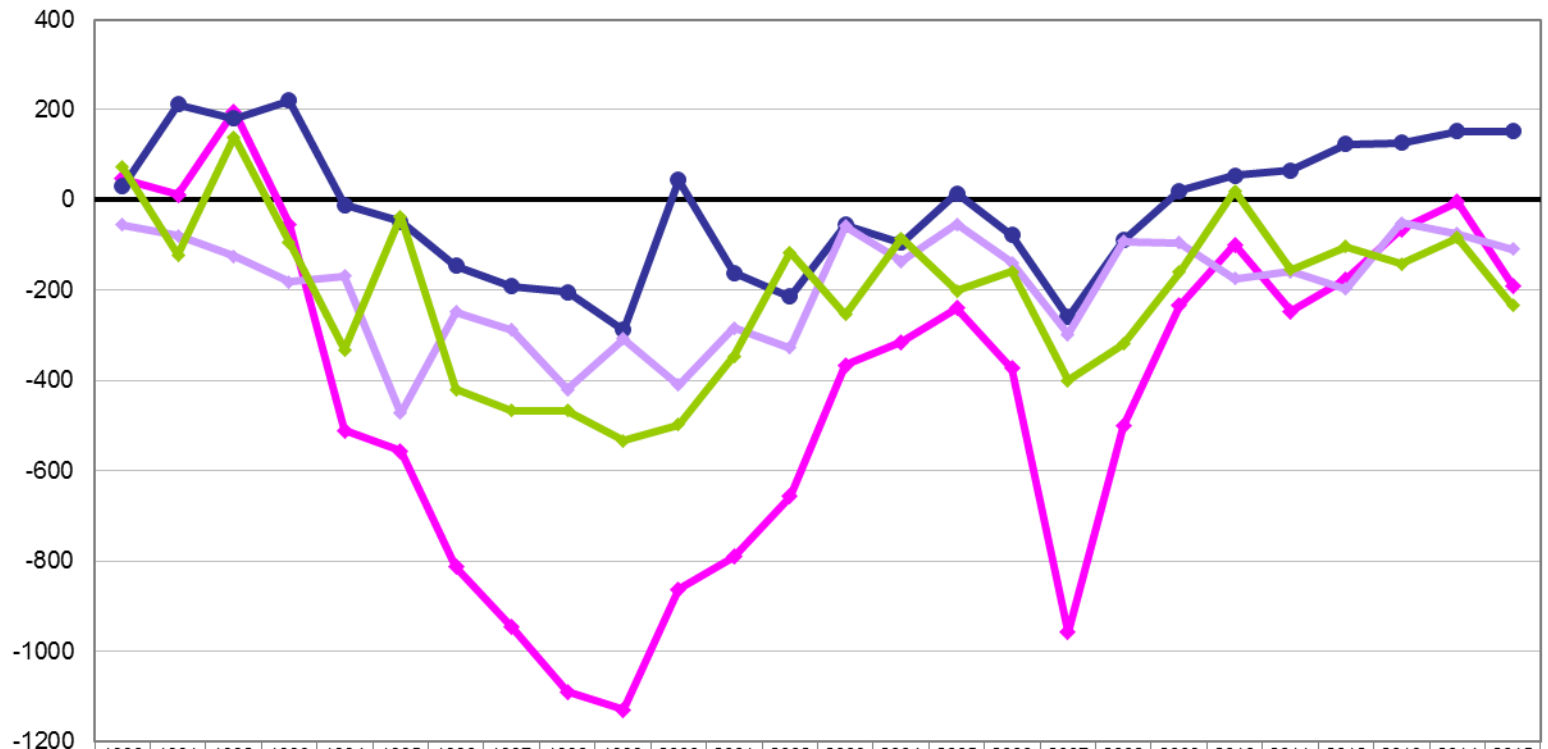


	1990	1991	1992	1993	1994	1995	1996	1997	1998	1999	2000	2001	2002	2003	2004	2005	2006	2007	2008	2009	2010	2011	2012	2013	2014	2015
—●— Pohjois-Savon maakunta	-64	252	227	-40	-612	-677	-756	-1 10	-1 52	-1 40	-1 53	-930	-525	-354	-232	-933	-402	-219	-243	-63	-17	443	557	580	581	301
—○— Pohjois-Karjalan maakunta	-41	339	171	94	-281	-746	-999	-1 07	-1 24	-966	-658	-564	-653	-282	-207	-37	-599	-516	-215	40	287	152	109	48	230	11
—✕— Etelä-Karjalan maakunta	-34	64	-284	-242	-316	-455	-356	-19	-388	-401	29	58	-58	57	-107	141	-70	-163	105	54	0	4	229	398	73	-71
—◆— Etelä-Savon maakunta	48	12	196	-53	-511	-556	-813	-946	-1 08	-1 12	-862	-790	-656	-366	-314	-239	-373	-957	-500	-233	-99	-246	-175	-65	-4	-190
—▲— Kymenlaakson maakunta	-150	273	67	-318	-707	-796	-595	-663	-384	-788	-592	-343	38	38	193	107	-358	-126	-266	288	260	27	231	62	-308	-375
—■— Kainuun maakunta	-285	-433	-410	-401	-728	-784	-882	-1 18	-1 03	-900	-1 07	-1 10	-838	-515	-377	-576	-590	-376	-347	-286	-394	-445	-289	-420	-422	-418



## Kokonaisnettomuutto seutukunnittain Etelä-Savossa 1990 - 2015,

1.1.2016 aluejako



	1990	1991	1992	1993	1994	1995	1996	1997	1998	1999	2000	2001	2002	2003	2004	2005	2006	2007	2008	2009	2010	2011	2012	2013	2014	2015
ETELÄ-SAVON MAAKUNTA	48	12	196	-53	-511	-556	-813	-946	-1 08	-1 12	-862	-790	-656	-366	-314	-239	-373	-957	-500	-233	-99	-246	-175	-65	-4	-190
Mikkelin seutukunta	30	212	181	221	-11	-48	-146	-191	-204	-288	44	-161	-213	-55	-94	15	-77	-259	-89	21	55	66	124	127	153	152
Pieksämäen seutukunta	-55	-79	-124	-181	-168	-472	-248	-288	-419	-308	-409	-283	-327	-58	-135	-53	-138	-298	-92	-94	-174	-158	-196	-51	-74	-109
Savonlinnan seutukunta	73	-121	139	-93	-332	-36	-419	-467	-466	-533	-497	-346	-116	-253	-85	-201	-158	-400	-319	-160	20	-154	-103	-141	-83	-233



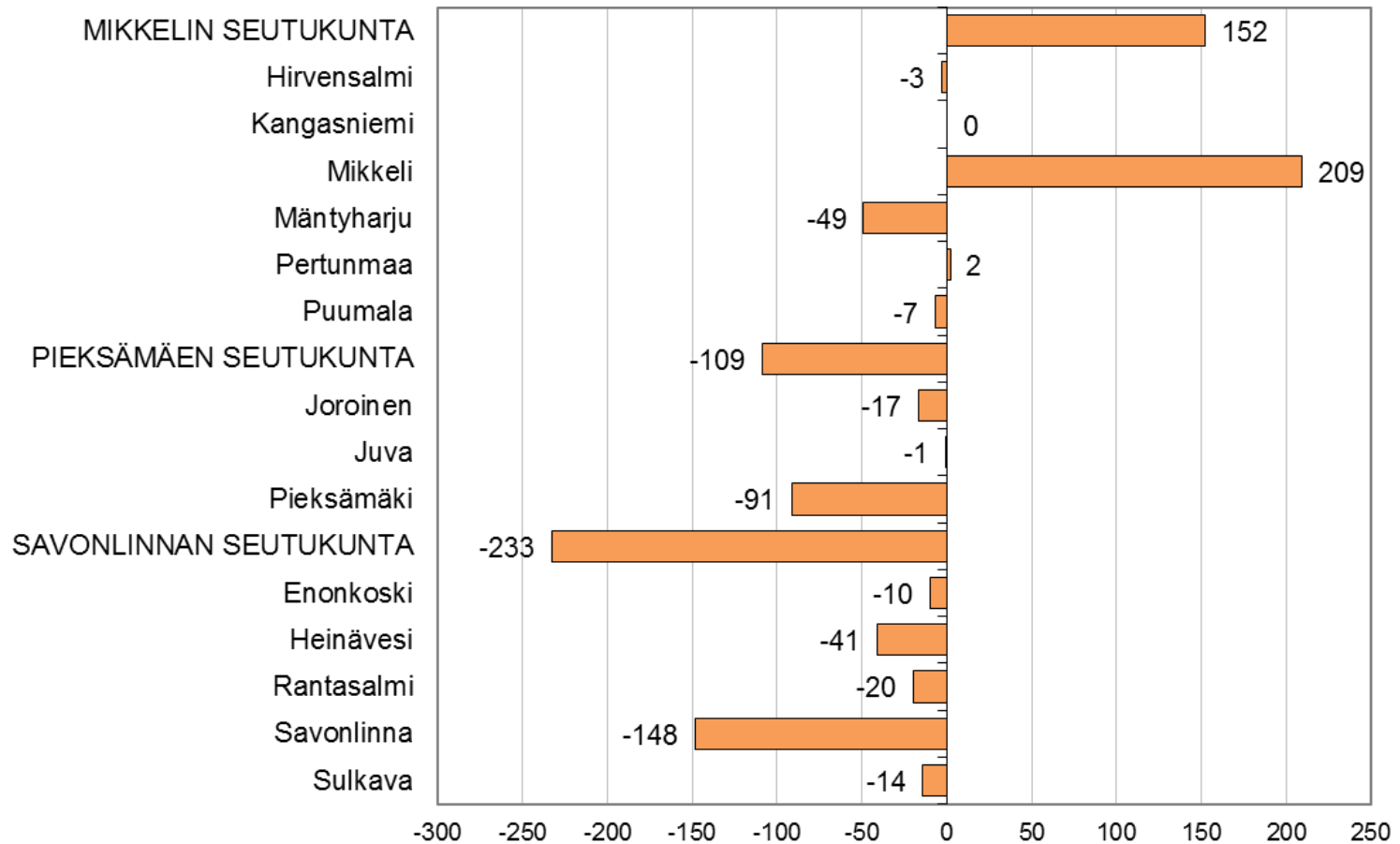
## Kokonaisnettomuutto kunnittain Etelä-Savossa 2000 - 2015,

1.1.2016 aluejako

	2000	2001	2002	2003	2004	2005	2006	2007	2008	2009	2010	2011	2012	2013	2014	2015
Enonkoski	-21	-40	-12	-21	3	-10	1	-1	-2	-20	5	-38	-19	5	-5	-10
Heinävesi	-49	-5	18	-39	-20	-57	-21	-46	-42	-47	-15	-47	-38	-35	24	-41
Hirvensalmi	2	2	-8	25	3	38	18	-8	10	-17	18	-30	11	-9	23	-3
Joroinen	-46	-27	-43	3	-53	-9	-4	-65	-3	-35	-8	-37	-23	-17	-16	-17
Juva	-126	-81	-66	44	-3	23	-2	-66	-33	-25	-34	-30	-68	-37	-2	-1
Kangasniemi	-7	-66	-33	-19	-40	-11	17	-49	13	-10	-12	-32	27	16	-33	0
Mikkeli	19	-146	-110	-37	-21	23	-2	-188	-46	90	62	151	88	170	76	209
Mäntyharju	-19	10	-14	4	-35	1	-86	2	0	-27	34	9	26	-38	40	-49
Pertunmaa	43	42	-6	14	-27	2	-19	-21	-16	24	-21	-6	-34	5	17	2
Pieksämäki	-237	-175	-218	-105	-79	-67	-132	-167	-56	-34	-132	-91	-105	3	-56	-91
Puumala	6	-3	-42	-42	26	-38	-5	5	-50	-39	-26	-26	6	-17	30	-7
Rantasalmi	-26	-23	9	-32	-11	6	-15	-39	-59	-32	-23	-13	-2	-18	-28	-20
Savonlinna	-365	-266	-127	-143	-31	-106	-105	-291	-204	-25	41	-40	-37	-74	-106	-148
Sulkava	-36	-12	-4	-18	-26	-34	-18	-23	-12	-36	12	-16	-7	-19	32	-14
ETELÄ-SAVO	-862	-790	-656	-366	-314	-239	-373	-957	-500	-233	-99	-246	-175	-65	-4	-190



## Kokonaisnettomuutto seutukunnittain ja kunnittain Etelä-Savossa 2015, 1.1.2016 aluejako





## Kokonaisnettomuutto maakunnittain 2015,

1.1.2016 aluejako

