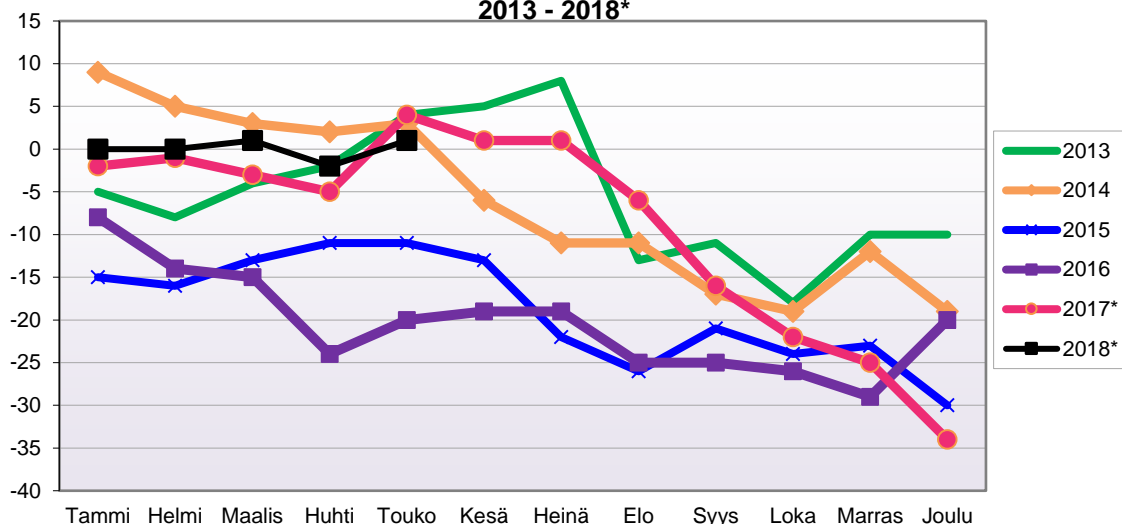


VÄESTÖN KOKONAISMUUTOKSEN KEHITYS (vuosittain kumulatiivinen)
2013 - 2018*



1.1.2018 aluejako

Kuukausimuutokset 2006 - 2018 (ennakkotietoja)

KOKONAISMUUTOS

	2006	2007	2008	2009	2010	2011	2012	2013	2014	2015	2016	2017*	2018*
Tammi	-9	-9	-5	1	-4	-4	-4	-5	9	-15	-8	-2	0
Helmi	-8	-2	3	5	-3	-8	-2	-3	-4	-1	-6	1	0
Maalis	2	-5	-11	-4	2	4	-4	4	-2	3	-1	-2	1
Huhti	0	5	3	-2	6	-7	-4	2	-1	2	-9	-2	-3
Touko	7	5	2	-6	12	4	9	6	1	0	4	9	3
Kesä	3	8	4	-4	1	-3	0	1	-9	-2	1	-3	
Heinä	2	3	-16	-8	-5	3	1	3	-5	-9	0	0	
Elo	1	-8	-6	-9	-7	-15	-19	-21	0	-4	-6	-7	
Syys	-5	-9	-2	-10	-8	-11	-2	2	-6	5	0	-10	
Loka	-10	-3	-2	3	-4	2	-11	-7	-2	-3	-1	-6	
Marras	-2	-6	3	0	2	-10	-2	8	7	1	-3	-3	
Joulu	2	2	1	0	6	-4	4	0	-7	-7	9	-9	
Kokonaismuutos	-17	-19	-26	-34	-2	-49	-34	-10	-19	-30	-20	-34	1

Joulukuun kokonaismuutos sisältää väestönlisäyksen lisäksi väkiluvun korjauksen.

Kumulatiivinen muutos vuosittain 2006 - 2018 (ennakkotietoja)

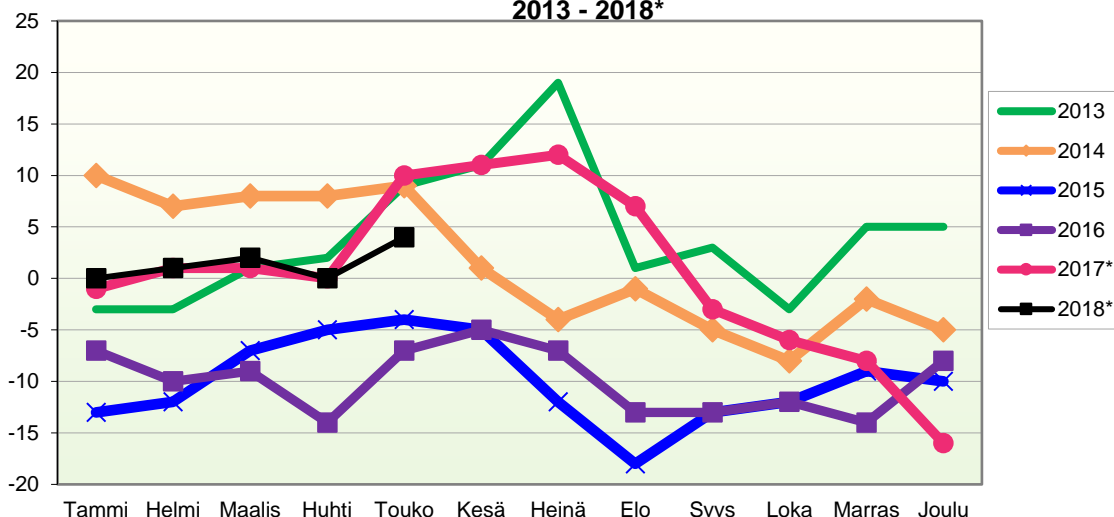
KOKONAISMUUTOS

	2006	2007	2008	2009	2010	2011	2012	2013	2014	2015	2016	2017*	2018*
Tammi	-9	-9	-5	1	-4	-4	-4	-5	9	-15	-8	-2	0
Helmi	-17	-11	-2	6	-7	-12	-6	-8	5	-16	-14	-1	0
Maalis	-15	-16	-13	2	-5	-8	-10	-4	3	-13	-15	-3	1
Huhti	-15	-11	-10	0	1	-15	-14	-2	2	-11	-24	-5	-2
Touko	-8	-6	-8	-6	13	-11	-5	4	3	-11	-20	4	1
Kesä	-5	2	-4	-10	14	-14	-5	5	-6	-13	-19	1	
Heinä	-3	5	-20	-18	9	-11	-4	8	-11	-22	-19	1	
Elo	-2	-3	-26	-27	2	-26	-23	-13	-11	-26	-25	-6	
Syys	-7	-12	-28	-37	-6	-37	-25	-11	-17	-21	-25	-16	
Loka	-17	-15	-30	-34	-10	-35	-36	-18	-19	-24	-26	-22	
Marras	-19	-21	-27	-34	-8	-45	-38	-10	-12	-23	-29	-25	
Joulu	-17	-19	-26	-34	-2	-49	-34	-10	-19	-30	-20	-34	

Joulukuun kokonaismuutos sisältää väestönlisäyksen lisäksi väkiluvun korjauksen.

Lähde: Tilastokeskus

**MUUTTOLIIKKEEN KEHITYS (vuosittain kumulatiivinen)
2013 - 2018***

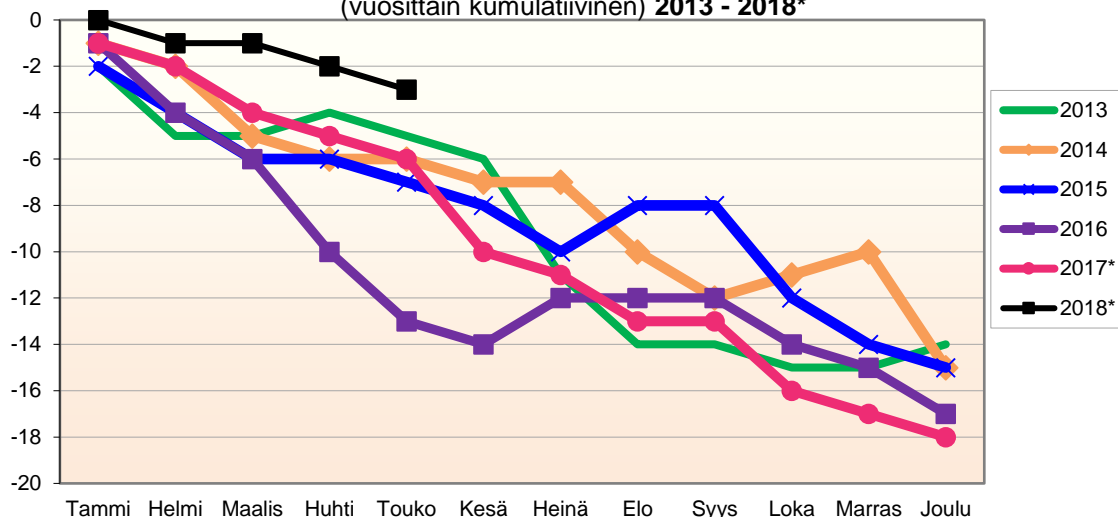


1.1.2018 aluejako

Kuukausimuutokset 2006 - 2018 (ennakkotietoja)													
MUUTTOLIIKE (maassamuutto + siirtolaisuus = kokonaisnettomuutto)													
	2006	2007	2008	2009	2010	2011	2012	2013	2014	2015	2016	2017*	2018*
Tammi	-9	-7	-1	0	-4	-3	-3	-3	10	-13	-7	-1	0
Helmi	-7	2	4	7	-2	-5	1	0	-3	1	-3	2	1
Maalis	3	-2	-9	1	2	6	-5	4	1	5	1	0	1
Huhti	-1	7	3	-4	7	-8	-5	1	0	2	-5	-1	-2
Touko	8	7	4	-7	10	6	8	7	1	1	7	10	4
Kesä	4	9	7	-3	2	-3	0	2	-8	-1	2	1	
Heinä	1	3	-13	-6	-2	2	5	8	-5	-7	-2	1	
Elo	4	-7	-1	-8	-7	-14	-16	-18	3	-6	-6	-5	
Syys	1	-7	-1	-8	-8	-9	-2	2	-4	5	0	-10	
Loka	-5	-3	0	4	-2	2	-7	-6	-3	1	1	-3	
Marras	-1	-5	4	0	3	-10	0	8	6	3	-2	-2	
Joulu	3	2	1	4	6	-2	5	0	-3	-1	6	-8	
	1	-1	-2	-20	5	-38	-19	5	-5	-10	-8	-16	4

Kumulatiivinen muutos vuosittain 2006 - 2018 (ennakkotietoja)													
MUUTTOLIIKE (maassamuutto + siirtolaisuus = kokonaisnettomuutto)													
	2006	2007	2008	2009	2010	2011	2012	2013	2014	2015	2016	2017*	2018*
Tammi	-9	-7	-1	0	-4	-3	-3	-3	10	-13	-7	-1	0
Helmi	-16	-5	3	7	-6	-8	-2	-3	7	-12	-10	1	1
Maalis	-13	-7	-6	8	-4	-2	-7	1	8	-7	-9	1	2
Huhti	-14	0	-3	4	3	-10	-12	2	8	-5	-14	0	0
Touko	-6	7	1	-3	13	-4	-4	9	9	-4	-7	10	4
Kesä	-2	16	8	-6	15	-7	-4	11	1	-5	-5	11	
Heinä	-1	19	-5	-12	13	-5	1	19	-4	-12	-7	12	
Elo	3	12	-6	-20	6	-19	-15	1	-1	-18	-13	7	
Syys	4	5	-7	-28	-2	-28	-17	3	-5	-13	-13	-3	
Loka	-1	2	-7	-24	-4	-26	-24	-3	-8	-12	-12	-6	
Marras	-2	-3	-3	-24	-1	-36	-24	5	-2	-9	-14	-8	
Joulu	1	-1	-2	-20	5	-38	-19	5	-5	-10	-8	-16	

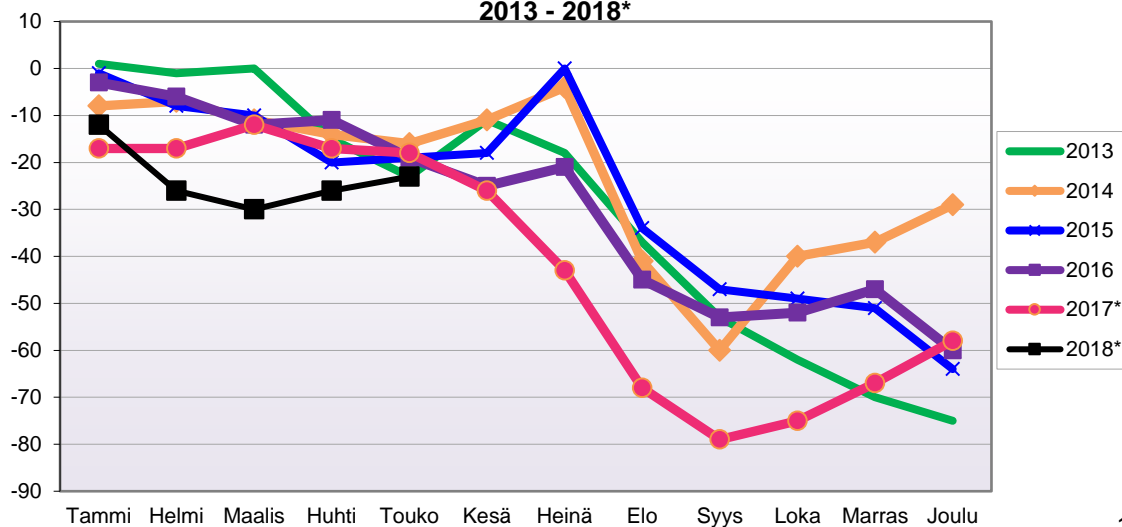
LUONNOLLISEN VÄESTÖNMUUTOKSEN KEHITYS
(vuosittain kumulatiivinen) 2013 - 2018*



1.1.2018 aluejako

Kuukausimuutokset 2006 - 2018 (ennakkotietoja)													
LUONNOLLINEN VÄESTÖNMUUTOS													
	2006	2007	2008	2009	2010	2011	2012	2013	2014	2015	2016	2017*	2018*
Tammi	0	-2	-4	1	0	-1	-1	-2	-1	-2	-1	-1	0
Helmi	-1	-4	-1	-2	-1	-3	-3	-3	-1	-2	-3	-1	-1
Maalis	-1	-3	-2	-5	0	-2	1	0	-3	-2	-2	-2	0
Huhti	1	-2	0	2	-1	1	1	1	-1	0	-4	-1	-1
Touko	-1	-2	-2	1	2	-2	1	-1	0	-1	-3	-1	-1
Kesä	-1	-1	-3	-1	-1	0	0	-1	-1	-1	-1	-4	
Heinä	1	0	-3	-2	-3	1	-4	-5	0	-2	2	-1	
Elo	-3	-1	-5	-1	0	-1	-3	-3	-3	2	0	-2	
Syys	-6	-2	-1	-2	0	-2	0	0	-2	0	0	0	
Loka	-5	0	-2	-1	-2	0	-4	-1	1	-4	-2	-3	
Marras	-1	-1	-1	0	-1	0	-2	0	1	-2	-1	-1	
Joulu	-2	0	1	-4	0	-2	-1	1	-5	-1	-2	-1	
	-19	-18	-23	-14	-7	-11	-15	-14	-15	-15	-17	-18	-3

Kumulatiivinen muutos vuosittain 2006 - 2018 (ennakkotietoja)													
LUONNOLLINEN VÄESTÖNMUUTOS													
	2006	2007	2008	2009	2010	2011	2012	2013	2014	2015	2016	2017*	2018*
Tammi	0	-2	-4	1	0	-1	-1	-2	-1	-2	-1	-1	0
Helmi	-1	-6	-5	-1	-1	-4	-4	-5	-2	-4	-4	-2	-1
Maalis	-2	-9	-7	-6	-1	-6	-3	-5	-5	-6	-6	-4	-1
Huhti	-1	-11	-7	-4	-2	-5	-2	-4	-6	-6	-10	-5	-2
Touko	-2	-13	-9	-3	0	-7	-1	-5	-6	-7	-13	-6	-3
Kesä	-3	-14	-12	-4	-1	-7	-1	-6	-7	-8	-14	-10	
Heinä	-2	-14	-15	-6	-4	-6	-5	-11	-7	-10	-12	-11	
Elo	-5	-15	-20	-7	-4	-7	-8	-14	-10	-8	-12	-13	
Syys	-11	-17	-21	-9	-4	-9	-8	-14	-12	-8	-12	-13	
Loka	-16	-17	-23	-10	-6	-9	-12	-15	-11	-12	-14	-16	
Marras	-17	-18	-24	-10	-7	-9	-14	-15	-10	-14	-15	-17	
Joulu	-19	-18	-23	-14	-7	-11	-15	-14	-15	-15	-17	-18	

VÄESTÖN KOKONAISMUUTOKSEN KEHITYS (vuosittain kumulatiivinen)
2013 - 2018*


1.1.2018 aluejako

Kuukausimuutokset 2006 - 2018 (ennakkotietoja)
KOKONAISMUUTOS

	2006	2007	2008	2009	2010	2011	2012	2013	2014	2015	2016	2017*	2018*
Tammi	-12	-4	-4	-16	-10	-9	-14	1	-8	-1	-3	-17	-12
Helmi	4	-10	-3	3	-3	3	-5	-2	1	-7	-3	0	-14
Maalis	-5	-13	-12	-18	-1	-8	-8	1	-4	-2	-6	5	-4
Huhti	2	8	-5	1	0	-1	6	-15	-3	-10	1	-5	4
Touko	-13	6	9	-2	1	6	15	-8	-2	1	-8	-1	3
Kesä	-5	4	-9	9	-2	-3	-14	12	5	1	-6	-8	
Heinä	-13	-11	-8	-2	5	-14	-13	-7	7	18	4	-17	
Elo	1	-18	-31	-25	-19	-23	-16	-19	-37	-34	-24	-25	
Syys	-25	-23	2	-12	-1	-15	-9	-16	-19	-13	-8	-11	
Loka	1	-9	-12	-4	0	-3	-19	-9	20	-2	1	4	
Marras	-9	-13	-9	-15	-16	-1	-8	-8	3	-2	5	8	
Joulu	2	-4	-5	-9	-17	-17	0	-5	8	-13	-13	9	
	-72	-87	-87	-90	-63	-85	-85	-75	-29	-64	-60	-58	-23

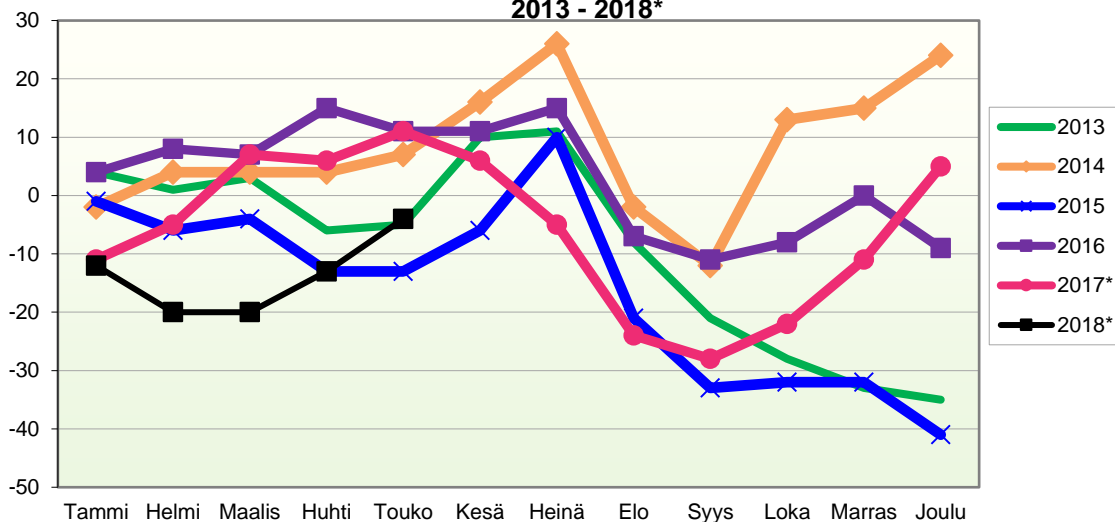
Joulukuun kokonaismuutos sisältää väestönlisäyksen lisäksi väkiluvun korjauksen.

Kumulatiivinen muutos vuosittain 2006 - 2018 (ennakkotietoja)
KOKONAISMUUTOS

	2006	2007	2008	2009	2010	2011	2012	2013	2014	2015	2016	2017*	2018*
Tammi	-12	-4	-4	-16	-10	-9	-14	1	-8	-1	-3	-17	-12
Helmi	-8	-14	-7	-13	-13	-6	-19	-1	-7	-8	-6	-17	-26
Maalis	-13	-27	-19	-31	-14	-14	-27	0	-11	-10	-12	-12	-30
Huhti	-11	-19	-24	-30	-14	-15	-21	-15	-14	-20	-11	-17	-26
Touko	-24	-13	-15	-32	-13	-9	-6	-23	-16	-19	-19	-18	-23
Kesä	-29	-9	-24	-23	-15	-12	-20	-11	-11	-18	-25	-26	
Heinä	-42	-20	-32	-25	-10	-26	-33	-18	-4	0	-21	-43	
Elo	-41	-38	-63	-50	-29	-49	-49	-37	-41	-34	-45	-68	
Syys	-66	-61	-61	-62	-30	-64	-58	-53	-60	-47	-53	-79	
Loka	-65	-70	-73	-66	-30	-67	-77	-62	-40	-49	-52	-75	
Marras	-74	-83	-82	-81	-46	-68	-85	-70	-37	-51	-47	-67	
Joulu	-72	-87	-87	-90	-63	-85	-85	-75	-29	-64	-60	-58	

Joulukuun kokonaismuutos sisältää väestönlisäyksen lisäksi väkiluvun korjauksen.

Lähde: Tilastokeskus

MUUTTOLIIKKEEN KEHITYS (vuosittain kumulatiivinen)
2013 - 2018*


1.1.2018 aluejako

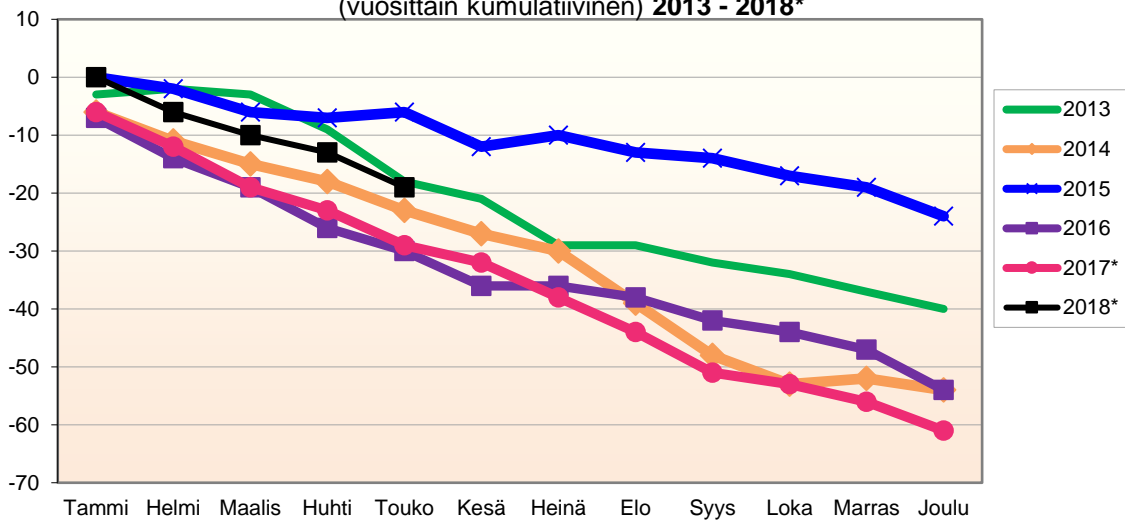
Kuukausimuutokset 2006 - 2018 (ennakkotietoja)
MUUTTOLIIKE (maassamuutto + siirtolaisuus = kokonaisnettomuutto)

	2006	2007	2008	2009	2010	2011	2012	2013	2014	2015	2016	2017*	2018*
Tammi	-6	1	-6	-10	-5	-5	-10	4	-2	-1	4	-11	-12
Helmi	7	-8	2	1	0	8	0	-3	6	-5	4	6	-8
Maalis	-1	-10	-5	-7	-1	-6	1	2	0	2	-1	12	0
Huhti	5	9	-1	3	5	0	6	-9	0	-9	8	-1	7
Touko	-8	9	11	2	10	13	14	1	3	0	-4	5	9
Kesä	2	6	-7	8	0	0	-5	15	9	7	0	-5	
Heinä	-12	-7	-3	-2	9	-11	-13	1	10	16	4	-11	
Elo	3	-13	-30	-23	-12	-20	-14	-19	-28	-31	-22	-19	
Syys	-15	-12	4	-11	-1	-11	-5	-13	-10	-12	-4	-4	
Loka	5	-8	-4	2	3	0	-12	-7	25	1	3	6	
Marras	-6	-12	-3	-7	-13	0	-1	-5	2	0	8	11	
Joulu	5	-1	0	-3	-10	-15	1	-2	9	-9	-9	16	
Kokonaismuutos	-21	-46	-42	-47	-15	-47	-38	-35	24	-41	-9	5	-4

Kumulatiivinen muutos vuosittain 2006 - 2018 (ennakkotietoja)
MUUTTOLIIKE (maassamuutto + siirtolaisuus = kokonaisnettomuutto)

	2006	2007	2008	2009	2010	2011	2012	2013	2014	2015	2016	2017*	2018*
Tammi	-6	1	-6	-10	-5	-5	-10	4	-2	-1	4	-11	-12
Helmi	1	-7	-4	-9	-5	3	-10	1	4	-6	8	-5	-20
Maalis	0	-17	-9	-16	-6	-3	-9	3	4	-4	7	7	-20
Huhti	5	-8	-10	-13	-1	-3	-3	-6	4	-13	15	6	-13
Touko	-3	1	1	-11	9	10	11	-5	7	-13	11	11	-4
Kesä	-1	7	-6	-3	9	10	6	10	16	-6	11	6	
Heinä	-13	0	-9	-5	18	-1	-7	11	26	10	15	-5	
Elo	-10	-13	-39	-28	6	-21	-21	-8	-2	-21	-7	-24	
Syys	-25	-25	-35	-39	5	-32	-26	-21	-12	-33	-11	-28	
Loka	-20	-33	-39	-37	8	-32	-38	-28	13	-32	-8	-22	
Marras	-26	-45	-42	-44	-5	-32	-39	-33	15	-32	0	-11	
Joulu	-21	-46	-42	-47	-15	-47	-38	-35	24	-41	-9	5	

Lähde: Tilastokeskus

LUONNOLLISEN VÄESTÖNMUUTOKSEN KEHITYS
 (vuosittain kumulatiivinen) 2013 - 2018*


1.1.2018 aluejako

Kuukausimuutokset 2006 - 2018 (ennakkotietoja)
LUONNOLLINEN VÄESTÖNMUUTOS

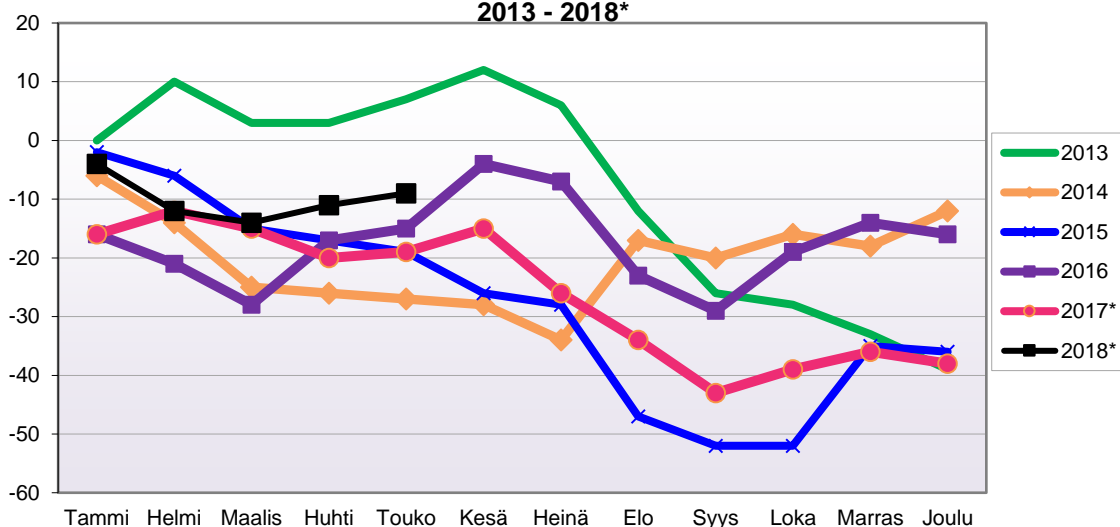
	2006	2007	2008	2009	2010	2011	2012	2013	2014	2015	2016	2017*	2018*
Tammi	-6	-5	2	-6	-5	-4	-4	-3	-6	0	-7	-6	0
Helmi	-3	-2	-5	2	-3	-5	-5	1	-5	-2	-7	-6	-6
Maalis	-4	-3	-7	-11	0	-2	-9	-1	-4	-4	-5	-7	-4
Huhti	-3	-1	-4	-2	-5	-1	0	-6	-3	-1	-7	-4	-3
Touko	-5	-3	-2	-4	-9	-7	1	-9	-5	1	-4	-6	-6
Kesä	-7	-2	-2	1	-2	-3	-9	-3	-4	-6	-6	-3	
Heinä	-1	-4	-5	0	-4	-3	0	-8	-3	2	0	-6	
Elo	-2	-5	-1	-2	-7	-3	-2	0	-9	-3	-2	-6	
Syys	-10	-11	-2	-1	0	-4	-4	-3	-9	-1	-4	-7	
Loka	-4	-1	-8	-6	-3	-3	-7	-2	-5	-3	-2	-2	
Marras	-3	-1	-6	-8	-3	-1	-7	-3	1	-2	-3	-3	
Joulu	-3	-5	-6	-8	-6	-2	-3	-3	-2	-5	-7	-5	
	-51	-43	-46	-45	-47	-38	-49	-40	-54	-24	-54	-61	-19

Kumulatiivinen muutos vuosittain 2006 - 2018 (ennakkotietoja)
LUONNOLLINEN VÄESTÖNMUUTOS

	2006	2007	2008	2009	2010	2011	2012	2013	2014	2015	2016	2017*	2018*
Tammi	-6	-5	2	-6	-5	-4	-4	-3	-6	0	-7	-6	0
Helmi	-9	-7	-3	-4	-8	-9	-9	-2	-11	-2	-14	-12	-6
Maalis	-13	-10	-10	-15	-8	-11	-18	-3	-15	-6	-19	-19	-10
Huhti	-16	-11	-14	-17	-13	-12	-18	-9	-18	-7	-26	-23	-13
Touko	-21	-14	-16	-21	-22	-19	-17	-18	-23	-6	-30	-29	-19
Kesä	-28	-16	-18	-20	-24	-22	-26	-21	-27	-12	-36	-32	
Heinä	-29	-20	-23	-20	-28	-25	-26	-29	-30	-10	-36	-38	
Elo	-31	-25	-24	-22	-35	-28	-28	-29	-39	-13	-38	-44	
Syys	-41	-36	-26	-23	-35	-32	-32	-32	-48	-14	-42	-51	
Loka	-45	-37	-34	-29	-38	-35	-39	-34	-53	-17	-44	-53	
Marras	-48	-38	-40	-37	-41	-36	-46	-37	-52	-19	-47	-56	
Joulu	-51	-43	-46	-45	-47	-38	-49	-40	-54	-24	-54	-61	

Lähde: Tilastokeskus

VÄESTÖN KOKONAISMUUTOKSEN KEHITYS (vuosittain kumulatiivinen)
2013 - 2018*



1.1.2018 aluejako

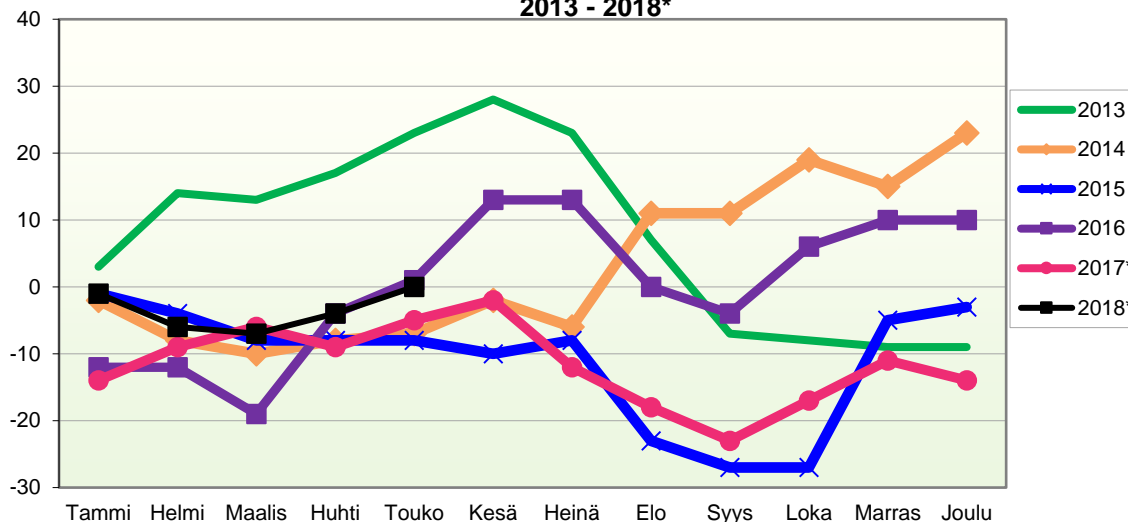
Kuukausimuutokset 2006 - 2018 (ennakkotietoja)													
KOKONAISMUUTOS													
	2006	2007	2008	2009	2010	2011	2012	2013	2014	2015	2016	2017*	2018*
Tammi	0	-8	-11	-3	-7	-18	-13	0	-6	-2	-16	-16	-4
Helmi	-1	-14	-2	-8	-7	-7	13	10	-8	-4	-5	4	-8
Maalis	-8	-4	-10	-8	5	-4	-9	-7	-11	-9	-7	-3	-2
Huhti	5	3	2	2	-3	-3	-1	0	-1	-2	11	-5	3
Touko	5	-13	7	-8	9	2	10	4	-1	-2	2	1	2
Kesä	2	-2	-9	10	3	-5	-2	5	-1	-7	11	4	
Heinä	3	-4	1	-6	-3	3	14	-6	-6	-2	-3	-11	
Elo	-16	-6	-2	-11	3	-8	-14	-18	17	-19	-16	-8	
Syys	-8	-4	1	-15	-8	-5	5	-14	-3	-5	-6	-9	
Loka	-1	-2	9	-13	-4	-2	-14	-2	4	0	10	4	
Marras	7	1	-10	2	9	-12	0	-5	-2	17	5	3	
Joulu	2	-1	-2	5	6	9	-1	-6	6	-1	-2	-2	
	-10	-54	-26	-53	3	-50	-12	-39	-12	-36	-16	-38	-9

Joulukuun kokonaismuutos sisältää väestönlisäyksen lisäksi väkiluvun korjauksen.

Kumulatiivinen muutos vuosittain 2006 - 2018 (ennakkotietoja)													
KOKONAISMUUTOS													
	2006	2007	2008	2009	2010	2011	2012	2013	2014	2015	2016	2017*	2018*
Tammi	0	-8	-11	-3	-7	-18	-13	0	-6	-2	-16	-16	-4
Helmi	-1	-22	-13	-11	-14	-25	0	10	-14	-6	-21	-12	-12
Maalis	-9	-26	-23	-19	-9	-29	-9	3	-25	-15	-28	-15	-14
Huhti	-4	-23	-21	-17	-12	-32	-10	3	-26	-17	-17	-20	-11
Touko	1	-36	-14	-25	-3	-30	0	7	-27	-19	-15	-19	-9
Kesä	3	-38	-23	-15	0	-35	-2	12	-28	-26	-4	-15	
Heinä	6	-42	-22	-21	-3	-32	12	6	-34	-28	-7	-26	
Elo	-10	-48	-24	-32	0	-40	-2	-12	-17	-47	-23	-34	
Syys	-18	-52	-23	-47	-8	-45	3	-26	-20	-52	-29	-43	
Loka	-19	-54	-14	-60	-12	-47	-11	-28	-16	-52	-19	-39	
Marras	-12	-53	-24	-58	-3	-59	-11	-33	-18	-35	-14	-36	
Joulu	-10	-54	-26	-53	3	-50	-12	-39	-12	-36	-16	-38	

Joulukuun kokonaismuutos sisältää väestönlisäyksen lisäksi väkiluvun korjauksen.

Lähde: Tilastokeskus

**MUUTTOLIIKKEEN KEHITYS (vuosittain kumulatiivinen)
2013 - 2018***


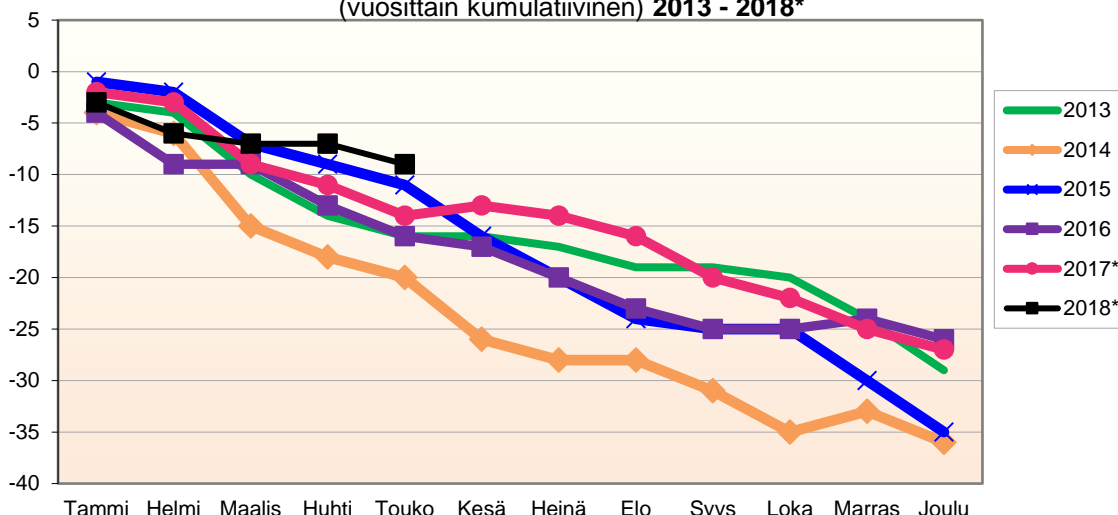
1.1.2018 aluejako

Kuukausimuutokset 2006 - 2018 (ennakkotietoja)													
MUUTTOLIIKE (maassamuutto + siirtolaisuus = kokonaisnettomuutto)													
	2006	2007	2008	2009	2010	2011	2012	2013	2014	2015	2016	2017*	2018*
Tammi	2	-3	-9	3	-4	-13	-13	3	-2	-1	-12	-14	-1
Helmi	1	-8	1	-5	-8	0	14	11	-6	-3	0	5	-5
Maalis	-1	2	-8	-2	9	-1	-7	-1	-2	-4	-7	3	-1
Huhti	6	8	4	3	-1	-2	0	4	2	0	15	-3	3
Touko	6	-6	7	0	10	3	11	6	1	0	5	4	4
Kesä	5	3	-5	11	6	-7	0	5	5	-2	12	3	
Heinä	5	0	6	-7	-2	7	17	-5	-4	2	0	-10	
Elo	-13	-4	3	-8	4	-9	-11	-16	17	-15	-13	-6	
Syys	-4	-3	4	-16	-7	-3	10	-14	0	-4	-4	-5	
Loka	1	-1	13	-11	-1	0	-11	-1	8	0	10	6	
Marras	8	3	-3	5	10	-12	-1	-1	-4	22	4	6	
Joulu	2	1	-3	10	2	7	2	0	8	2	0	-3	
Kokonaissumma	18	-8	10	-17	18	-30	11	-9	23	-3	10	-14	0

Kumulatiivinen muutos vuosittain 2006 - 2018 (ennakkotietoja)													
MUUTTOLIIKE (maassamuutto + siirtolaisuus = kokonaisnettomuutto)													
	2006	2007	2008	2009	2010	2011	2012	2013	2014	2015	2016	2017*	2018*
Tammi	2	-3	-9	3	-4	-13	-13	3	-2	-1	-12	-14	-1
Helmi	3	-11	-8	-2	-12	-13	1	14	-8	-4	-12	-9	-6
Maalis	2	-9	-16	-4	-3	-14	-6	13	-10	-8	-19	-6	-7
Huhti	8	-1	-12	-1	-4	-16	-6	17	-8	-8	-4	-9	-4
Touko	14	-7	-5	-1	6	-13	5	23	-7	-8	1	-5	0
Kesä	19	-4	-10	10	12	-20	5	28	-2	-10	13	-2	
Heinä	24	-4	-4	3	10	-13	22	23	-6	-8	13	-12	
Elo	11	-8	-1	-5	14	-22	11	7	11	-23	0	-18	
Syys	7	-11	3	-21	7	-25	21	-7	11	-27	-4	-23	
Loka	8	-12	16	-32	6	-25	10	-8	19	-27	6	-17	
Marras	16	-9	13	-27	16	-37	9	-9	15	-5	10	-11	
Joulu	18	-8	10	-17	18	-30	11	-9	23	-3	10	-14	

Lähde: Tilastokeskus

LUONNOLLISEN VÄESTÖNMUUTOKSEN KEHITYS
(vuosittain kumulatiivinen) 2013 - 2018*

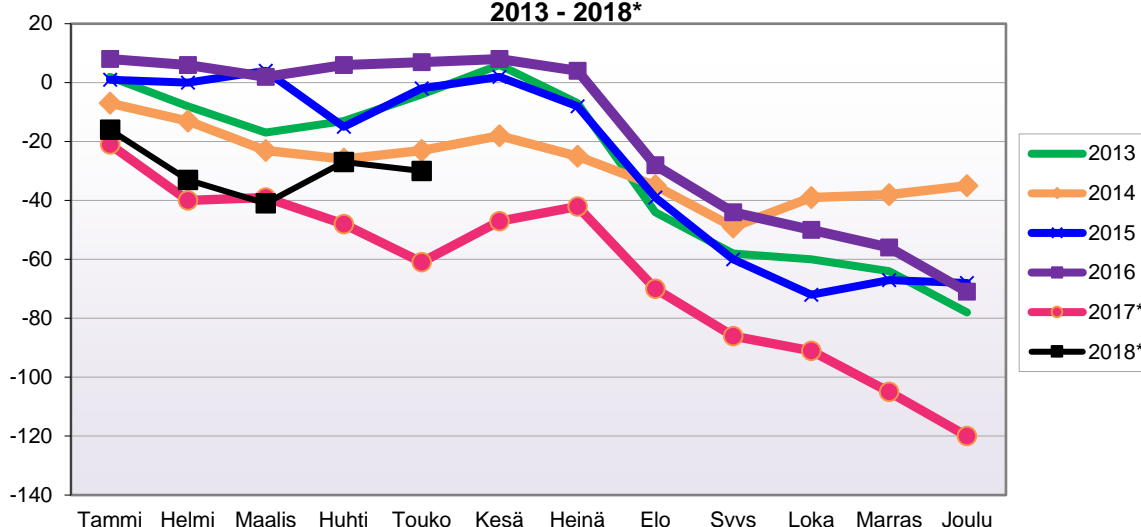


1.1.2018 aluejako

Kuukausimuutokset 2006 - 2018 (ennakkotietoja)													
LUONNOLLINEN VÄESTÖNMUUTOS													
	2006	2007	2008	2009	2010	2011	2012	2013	2014	2015	2016	2017*	2018*
Tammi	-2	-5	-2	-6	-3	-5	0	-3	-4	-1	-4	-2	-3
Helmi	-2	-6	-3	-3	1	-7	-1	-1	-2	-1	-5	-1	-3
Maalis	-7	-6	-2	-6	-4	-3	-2	-6	-9	-5	0	-6	-1
Huhti	-1	-5	-2	-1	-2	-1	-1	-4	-3	-2	-4	-2	0
Touko	-1	-7	0	-8	-1	-1	-1	-2	-2	-2	-3	-3	-2
Kesä	-3	-5	-4	-1	-3	2	-2	0	-6	-5	-1	1	
Heinä	-2	-4	-5	1	-1	-4	-3	-1	-2	-4	-3	-1	
Elo	-3	-2	-5	-3	-1	1	-3	-2	0	-4	-3	-2	
Syys	-4	-1	-3	1	-1	-2	-5	0	-3	-1	-2	-4	
Loka	-2	-1	-4	-2	-3	-2	-3	-1	-4	0	0	-2	
Marras	-1	-2	-7	-3	-1	0	1	-4	2	-5	1	-3	
Joulu	0	-2	1	-5	-1	0	-1	-5	-3	-5	-2	-2	
Kokonaan	-28	-46	-36	-36	-20	-22	-21	-29	-36	-35	-26	-27	-9

Kumulatiivinen muutos vuosittain 2006 - 2018 (ennakkotietoja)													
LUONNOLLINEN VÄESTÖNMUUTOS													
	2006	2007	2008	2009	2010	2011	2012	2013	2014	2015	2016	2017*	2018*
Tammi	-2	-5	-2	-6	-3	-5	0	-3	-4	-1	-4	-2	-3
Helmi	-4	-11	-5	-9	-2	-12	-1	-4	-6	-2	-9	-3	-6
Maalis	-11	-17	-7	-15	-6	-15	-3	-10	-15	-7	-9	-9	-7
Huhti	-12	-22	-9	-16	-8	-16	-4	-14	-18	-9	-13	-11	-7
Touko	-13	-29	-9	-24	-9	-17	-5	-16	-20	-11	-16	-14	-9
Kesä	-16	-34	-13	-25	-12	-15	-7	-16	-26	-16	-17	-13	
Heinä	-18	-38	-18	-24	-13	-19	-10	-17	-28	-20	-20	-14	
Elo	-21	-40	-23	-27	-14	-18	-13	-19	-28	-24	-23	-16	
Syys	-25	-41	-26	-26	-15	-20	-18	-19	-31	-25	-25	-20	
Loka	-27	-42	-30	-28	-18	-22	-21	-20	-35	-25	-25	-22	
Marras	-28	-44	-37	-31	-19	-22	-20	-24	-33	-30	-24	-25	
Joulu	-28	-46	-36	-36	-20	-22	-21	-29	-36	-35	-26	-27	

VÄESTÖN KOKONAISMUUTOKSEN KEHITYS (vuosittain kumulatiivinen)
2013 - 2018*



1.1.2018 aluejako

Kuukausimuutokset 2006 - 2018 (ennakkotietoja)													
KOKONAISMUUTOS													
	2006	2007	2008	2009	2010	2011	2012	2013	2014	2015	2016	2017*	2018*
Tammi	-8	-23	-13	-13	-11	-11	-17	2	-7	1	8	-21	-16
Helmi	2	-19	0	-2	7	-14	-20	-10	-6	-1	-2	-19	-17
Maalis	-2	0	-5	-12	3	4	3	-9	-10	4	-4	1	-8
Huhti	-9	-1	-1	-6	-13	-4	8	4	-3	-19	4	-9	14
Touko	18	-4	24	12	14	3	0	9	3	13	1	-13	-3
Kesä	-4	-3	-7	-1	-2	-7	17	10	5	4	1	14	
Heinä	-16	-7	-12	-23	16	-8	-13	-13	-7	-10	-4	5	
Elo	4	-7	-2	-17	-13	7	-1	-37	-10	-31	-32	-28	
Syys	-8	-27	-5	-7	-17	-9	-15	-14	-14	-21	-16	-16	
Loka	-15	-5	4	1	-27	-17	-13	-2	10	-12	-6	-5	
Marras	-3	13	-19	13	5	16	-9	-4	1	5	-6	-14	
Joulu	18	-18	17	2	9	-12	9	-14	3	-1	-15	-15	
	-23	-101	-19	-53	-29	-52	-51	-78	-35	-68	-71	-120	-30

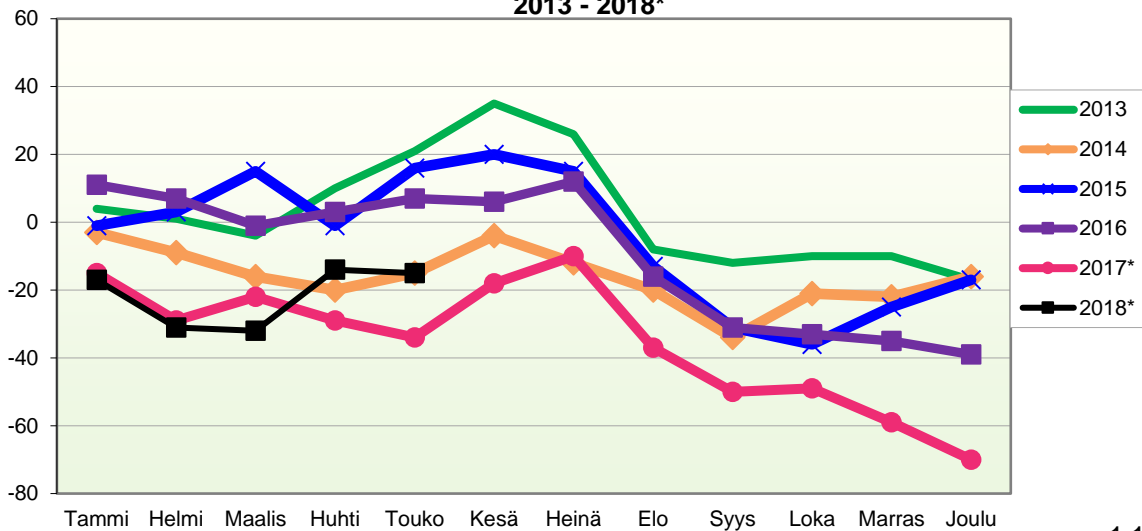
Joulukuun kokonaismuutos sisältää väestönlisäyksen lisäksi väkiluvun korjauksen.

Kumulatiivinen muutos vuosittain 2006 - 2018 (ennakkotietoja)													
KOKONAISMUUTOS													
	2006	2007	2008	2009	2010	2011	2012	2013	2014	2015	2016	2017*	2018*
Tammi	-8	-23	-13	-13	-11	-11	-17	2	-7	1	8	-21	-16
Helmi	-6	-42	-13	-15	-4	-25	-37	-8	-13	0	6	-40	-33
Maalis	-8	-42	-18	-27	-1	-21	-34	-17	-23	4	2	-39	-41
Huhti	-17	-43	-19	-33	-14	-25	-26	-13	-26	-15	6	-48	-27
Touko	1	-47	5	-21	0	-22	-26	-4	-23	-2	7	-61	-30
Kesä	-3	-50	-2	-22	-2	-29	-9	6	-18	2	8	-47	
Heinä	-19	-57	-14	-45	14	-37	-22	-7	-25	-8	4	-42	
Elo	-15	-64	-16	-62	1	-30	-23	-44	-35	-39	-28	-70	
Syys	-23	-91	-21	-69	-16	-39	-38	-58	-49	-60	-44	-86	
Loka	-38	-96	-17	-68	-43	-56	-51	-60	-39	-72	-50	-91	
Marras	-41	-83	-36	-55	-38	-40	-60	-64	-38	-67	-56	-105	
Joulu	-23	-101	-19	-53	-29	-52	-51	-78	-35	-68	-71	-120	

Joulukuun kokonaismuutos sisältää väestönlisäyksen lisäksi väkiluvun korjauksen.

Lähde: Tilastokeskus

**MUUTTOLIIKKEEN KEHITYS (vuosittain kumulatiivinen)
2013 - 2018***

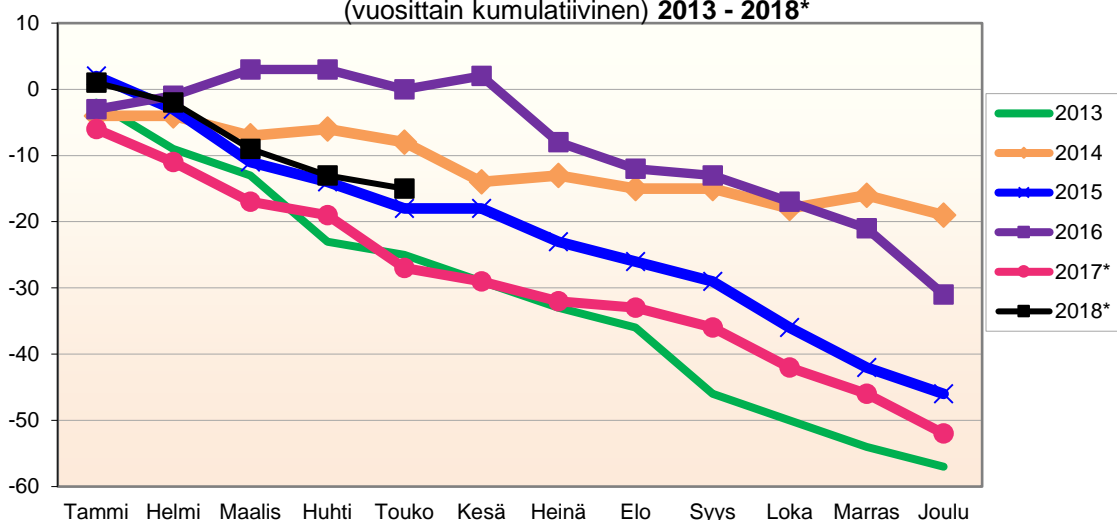


1.1.2018 aluejako

Kuukausimuutokset 2006 - 2018 (ennakkotietoja)													
MUUTTOLIIKE (maassamuutto + siirtolaisuus = kokonaisnettomuutto)													
	2006	2007	2008	2009	2010	2011	2012	2013	2014	2015	2016	2017*	2018*
Tammi	-9	-17	-9	-9	-9	-7	-15	4	-3	-1	11	-15	-17
Helmi	6	-12	0	-5	4	-14	-13	-3	-6	4	-4	-14	-14
Maalis	1	1	-5	-11	4	8	8	-5	-7	12	-8	7	-1
Huhti	-4	1	6	2	-7	-1	9	14	-4	-16	4	-7	18
Touko	21	-4	27	16	12	9	-3	11	5	17	4	-5	-1
Kesä	-11	-4	-4	1	-3	-4	20	14	11	4	-1	16	
Heinä	-9	-6	-12	-18	20	-6	-7	-9	-8	-5	6	8	
Elo	5	-8	-4	-23	-10	4	-2	-34	-8	-28	-28	-27	
Syys	-8	-23	-6	-10	-16	-10	-13	-4	-14	-18	-15	-13	
Loka	-10	4	3	-1	-23	-16	-11	2	13	-5	-2	1	
Marras	0	16	-16	16	9	13	-7	0	-1	11	-2	-10	
Joulu	14	-13	17	7	11	-13	11	-7	6	8	-4	-11	
	-4	-65	-3	-35	-8	-37	-23	-17	-16	-17	-39	-70	-15

Kumulatiivinen muutos vuosittain 2006 - 2018 (ennakkotietoja)													
MUUTTOLIIKE (maassamuutto + siirtolaisuus = kokonaisnettomuutto)													
	2006	2007	2008	2009	2010	2011	2012	2013	2014	2015	2016	2017*	2018*
Tammi	-9	-17	-9	-9	-9	-7	-15	4	-3	-1	11	-15	-17
Helmi	-3	-29	-9	-14	-5	-21	-28	1	-9	3	7	-29	-31
Maalis	-2	-28	-14	-25	-1	-13	-20	-4	-16	15	-1	-22	-32
Huhti	-6	-27	-8	-23	-8	-14	-11	10	-20	-1	3	-29	-14
Touko	15	-31	19	-7	4	-5	-14	21	-15	16	7	-34	-15
Kesä	4	-35	15	-6	1	-9	6	35	-4	20	6	-18	
Heinä	-5	-41	3	-24	21	-15	-1	26	-12	15	12	-10	
Elo	0	-49	-1	-47	11	-11	-3	-8	-20	-13	-16	-37	
Syys	-8	-72	-7	-57	-5	-21	-16	-12	-34	-31	-31	-50	
Loka	-18	-68	-4	-58	-28	-37	-27	-10	-21	-36	-33	-49	
Marras	-18	-52	-20	-42	-19	-24	-34	-10	-22	-25	-35	-59	
Joulu	-4	-65	-3	-35	-8	-37	-23	-17	-16	-17	-39	-70	

LUONNOLLISEN VÄESTÖNMUUTOKSEN KEHITYS
(vuosittain kumulatiivinen) 2013 - 2018*

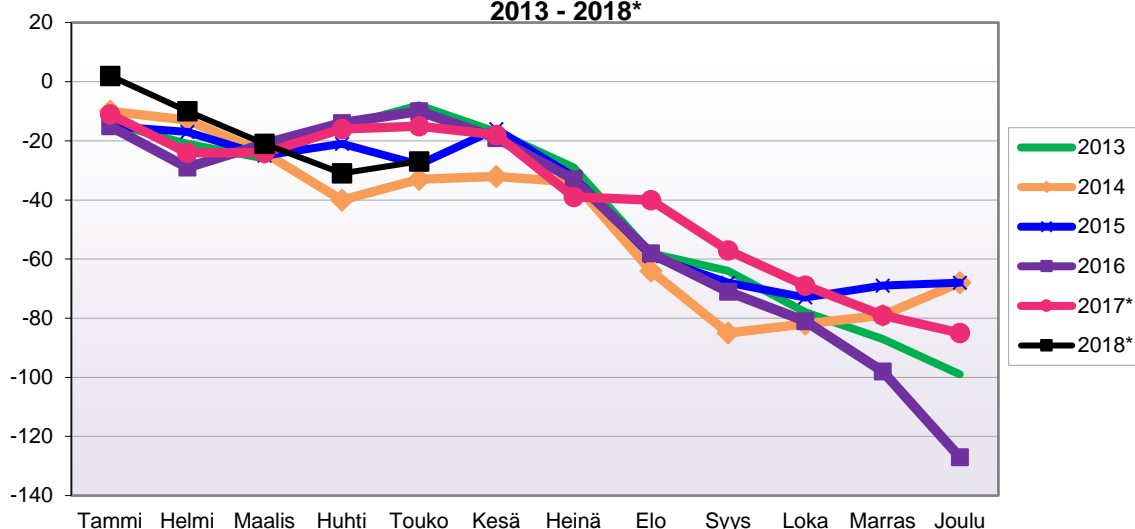


1.1.2018 aluejako

Kuukausimuutokset 2006 - 2018 (ennakkotietoja)													
LUONNOLLINEN VÄESTÖNMUUTOS													
	2006	2007	2008	2009	2010	2011	2012	2013	2014	2015	2016	2017*	2018*
Tammi	1	-6	-4	-4	-2	-4	-2	-2	-4	2	-3	-6	1
Helmi	-4	-7	0	3	3	0	-7	-7	0	-5	2	-5	-3
Maalis	-3	-1	0	-1	-1	-4	-5	-4	-3	-8	4	-6	-7
Huhti	-5	-2	-7	-8	-6	-3	-1	-10	1	-3	0	-2	-4
Touko	-3	0	-3	-4	2	-6	3	-2	-2	-4	-3	-8	-2
Kesä	7	1	-3	-2	1	-3	-3	-4	-6	0	2	-2	
Heinä	-7	-1	0	-5	-4	-2	-6	-4	1	-5	-10	-3	
Elo	-1	1	2	6	-3	3	1	-3	-2	-3	-4	-1	
Syys	0	-4	1	3	-1	1	-2	-10	0	-3	-1	-3	
Loka	-5	-9	1	2	-4	-1	-2	-4	-3	-7	-4	-6	
Marras	-3	-3	-3	-3	-4	3	-2	-4	2	-6	-4	-4	
Joulu	5	-4	-2	-3	-5	-2	-3	-3	-3	-4	-10	-6	
	-18	-35	-18	-16	-24	-18	-29	-57	-19	-46	-31	-52	-15

Kumulatiivinen muutos vuosittain 2006 - 2018 (ennakkotietoja)													
LUONNOLLINEN VÄESTÖNMUUTOS													
	2006	2007	2008	2009	2010	2011	2012	2013	2014	2015	2016	2017*	2018*
Tammi	1	-6	-4	-4	-2	-4	-2	-2	-4	2	-3	-6	1
Helmi	-3	-13	-4	-1	1	-4	-9	-9	-4	-3	-1	-11	-2
Maalis	-6	-14	-4	-2	0	-8	-14	-13	-7	-11	3	-17	-9
Huhti	-11	-16	-11	-10	-6	-11	-15	-23	-6	-14	3	-19	-13
Touko	-14	-16	-14	-14	-4	-17	-12	-25	-8	-18	0	-27	-15
Kesä	-7	-15	-17	-16	-3	-20	-15	-29	-14	-18	2	-29	
Heinä	-14	-16	-17	-21	-7	-22	-21	-33	-13	-23	-8	-32	
Elo	-15	-15	-15	-15	-10	-19	-20	-36	-15	-26	-12	-33	
Syys	-15	-19	-14	-12	-11	-18	-22	-46	-15	-29	-13	-36	
Loka	-20	-28	-13	-10	-15	-19	-24	-50	-18	-36	-17	-42	
Marras	-23	-31	-16	-13	-19	-16	-26	-54	-16	-42	-21	-46	
Joulu	-18	-35	-18	-16	-24	-18	-29	-57	-19	-46	-31	-52	

**VÄESTÖN KOKONAISMUUTOKSEN KEHITYS (vuosittain kumulatiivinen)
2013 - 2018***



1.1.2018 aluejako

Kuukausimuutokset 2006 - 2018 (ennakkotietoja)													
KOKONAISMUUTOS													
	2006	2007	2008	2009	2010	2011	2012	2013	2014	2015	2016	2017*	2018*
Tammi	-11	-8	-16	-14	-24	2	7	-14	-10	-15	-15	-11	2
Helmi	-10	-11	6	-9	-4	0	-9	-7	-3	-2	-14	-13	-12
Maalis	-6	-27	-14	1	-3	0	-2	-5	-11	-8	8	0	-11
Huhti	13	-5	-12	-1	-4	8	-7	11	-16	4	7	8	-10
Touko	1	5	11	7	-7	12	2	7	7	-7	4	1	4
Kesä	2	-2	-2	-17	-14	3	-3	-9	1	12	-9	-3	
Heinä	-14	3	-10	-11	-2	-12	-15	-12	-2	-16	-14	-21	
Elo	-1	-18	-23	-20	-16	-24	-15	-29	-30	-27	-25	-1	
Syys	-12	-10	-17	-19	13	-37	-21	-6	-21	-9	-13	-17	
Loka	1	-14	-2	7	-19	-11	-20	-14	3	-5	-10	-12	
Marras	-15	-11	-2	-2	-6	6	-8	-9	3	4	-17	-10	
Joulu	7	-13	3	7	-16	-7	-28	-12	11	1	-29	-6	
	-45	-111	-78	-71	-102	-60	-119	-99	-68	-68	-127	-85	-27

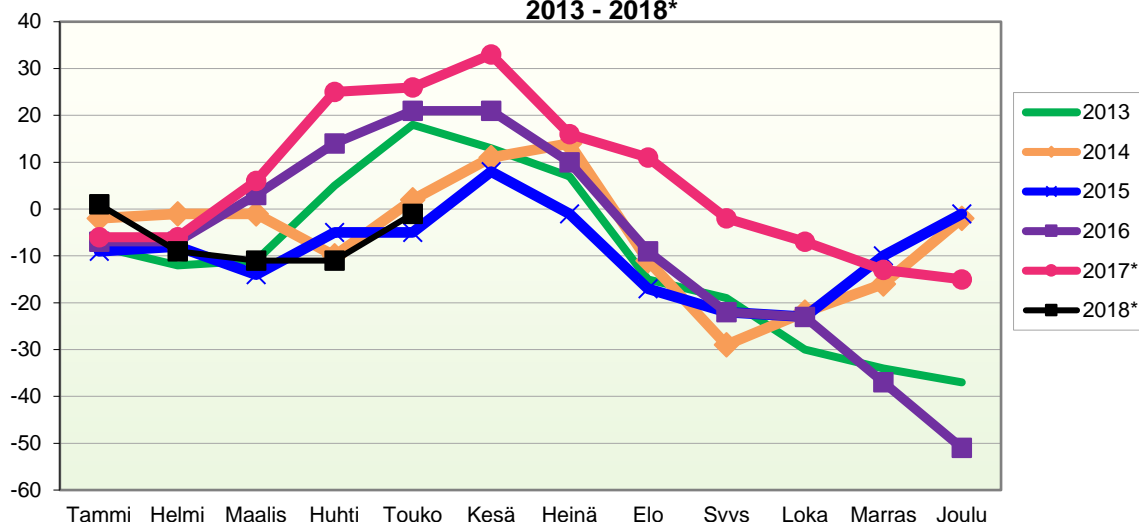
Joulukuun kokonaismuutos sisältää väestönlisäyksen lisäksi väkiluvun korjauksen.

Kumulatiivinen muutos vuosittain 2006 - 2018 (ennakkotietoja)													
KOKONAISMUUTOS													
	2006	2007	2008	2009	2010	2011	2012	2013	2014	2015	2016	2017*	2018*
Tammi	-11	-8	-16	-14	-24	2	7	-14	-10	-15	-15	-11	2
Helmi	-21	-19	-10	-23	-28	2	-2	-21	-13	-17	-29	-24	-10
Maalis	-27	-46	-24	-22	-31	2	-4	-26	-24	-25	-21	-24	-21
Huhti	-14	-51	-36	-23	-35	10	-11	-15	-40	-21	-14	-16	-31
Touko	-13	-46	-25	-16	-42	22	-9	-8	-33	-28	-10	-15	-27
Kesä	-11	-48	-27	-33	-56	25	-12	-17	-32	-16	-19	-18	
Heinä	-25	-45	-37	-44	-58	13	-27	-29	-34	-32	-33	-39	
Elo	-26	-63	-60	-64	-74	-11	-42	-58	-64	-59	-58	-40	
Syys	-38	-73	-77	-83	-61	-48	-63	-64	-85	-68	-71	-57	
Loka	-37	-87	-79	-76	-80	-59	-83	-78	-82	-73	-81	-69	
Marras	-52	-98	-81	-78	-86	-53	-91	-87	-79	-69	-98	-79	
Joulu	-45	-111	-78	-71	-102	-60	-119	-99	-68	-68	-127	-85	

Joulukuun kokonaismuutos sisältää väestönlisäyksen lisäksi väkiluvun korjauksen.

Lähde: Tilastokeskus

**MUUTTOLIIKKEEN KEHITYS (vuosittain kumulatiivinen)
2013 - 2018***

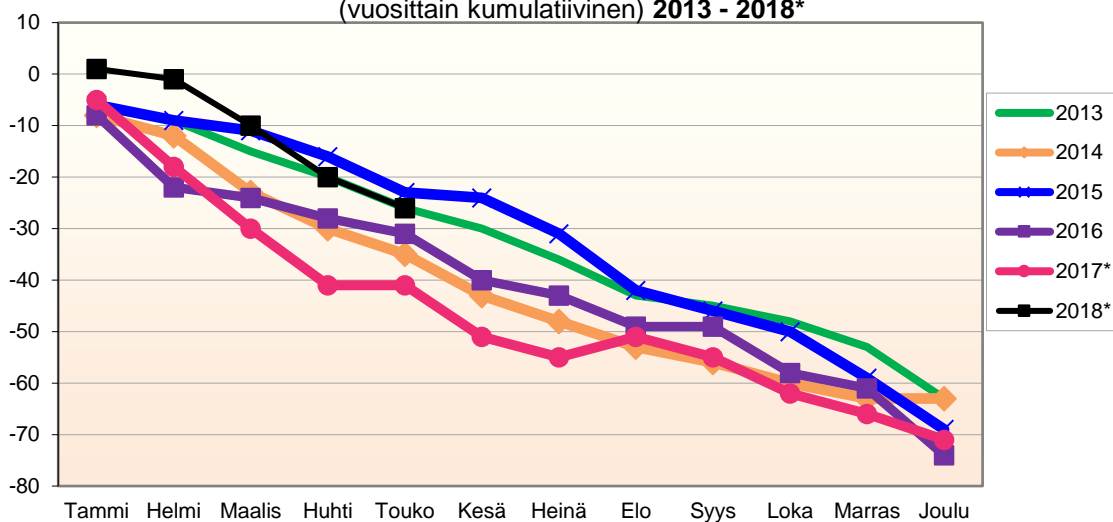


1.1.2018 aluejako

Kuukausimuutokset 2006 - 2018 (ennakkotietoja)													
MUUTTOLIIKE (maassamuutto + siirtolaisuus = kokonaisnettomuutto)													
	2006	2007	2008	2009	2010	2011	2012	2013	2014	2015	2016	2017*	2018*
Tammi	-4	-3	-9	-6	-17	5	13	-8	-2	-9	-7	-6	1
Helmi	-2	-13	7	-8	2	0	-5	-4	1	1	0	0	-10
Maalis	-7	-19	-11	6	3	-1	0	1	0	-6	10	12	-2
Huhti	16	-6	-5	4	-1	8	-9	16	-9	9	11	19	0
Touko	1	8	8	9	-4	12	6	13	12	0	7	1	10
Kesä	9	0	1	-7	-8	7	2	-5	9	13	0	7	
Heinä	-8	9	-4	-13	5	-10	-3	-6	3	-9	-11	-17	
Elo	4	-11	-16	-21	-19	-21	-10	-22	-25	-16	-19	-5	
Syys	-8	-10	-9	-14	23	-32	-22	-4	-18	-5	-13	-13	
Loka	1	-15	0	10	-13	-6	-18	-11	7	-1	-1	-5	
Marras	-14	-1	0	2	-2	11	-4	-4	6	13	-14	-6	
Joulu	10	-5	5	13	-3	-3	-18	-3	14	9	-14	-2	
Kokonaismuutos	-2	-66	-33	-25	-34	-30	-68	-37	-2	-1	-51	-15	-1

Kumulatiivinen muutos vuosittain 2006 - 2018 (ennakkotietoja)													
MUUTTOLIIKE (maassamuutto + siirtolaisuus = kokonaisnettomuutto)													
	2006	2007	2008	2009	2010	2011	2012	2013	2014	2015	2016	2017*	2018*
Tammi	-4	-3	-9	-6	-17	5	13	-8	-2	-9	-7	-6	1
Helmi	-6	-16	-2	-14	-15	5	8	-12	-1	-8	-7	-6	-9
Maalis	-13	-35	-13	-8	-12	4	8	-11	-1	-14	3	6	-11
Huhti	3	-41	-18	-4	-13	12	-1	5	-10	-5	14	25	-11
Touko	4	-33	-10	5	-17	24	5	18	2	-5	21	26	-1
Kesä	13	-33	-9	-2	-25	31	7	13	11	8	21	33	
Heinä	5	-24	-13	-15	-20	21	4	7	14	-1	10	16	
Elo	9	-35	-29	-36	-39	0	-6	-15	-11	-17	-9	11	
Syys	1	-45	-38	-50	-16	-32	-28	-19	-29	-22	-22	-2	
Loka	2	-60	-38	-40	-29	-38	-46	-30	-22	-23	-23	-7	
Marras	-12	-61	-38	-38	-31	-27	-50	-34	-16	-10	-37	-13	
Joulu	-2	-66	-33	-25	-34	-30	-68	-37	-2	-1	-51	-15	

LUONNOLLISEN VÄESTÖNMUUTOKSEN KEHITYS
(vuosittain kumulatiivinen) 2013 - 2018*



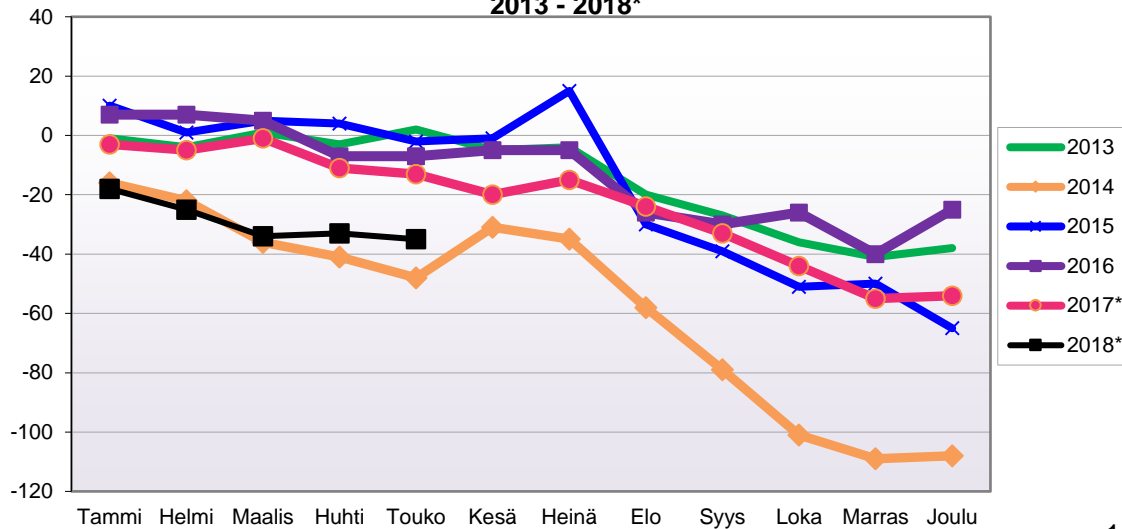
1.1.2018 aluejako

Kuukausimuutokset 2006 - 2018 (ennakkotietoja)													
LUONNOLLINEN VÄESTÖNMUUTOS													
	2006	2007	2008	2009	2010	2011	2012	2013	2014	2015	2016	2017*	2018*
Tammi	-7	-5	-7	-8	-7	-3	-6	-6	-8	-6	-8	-5	1
Helmi	-8	2	-1	-1	-6	0	-4	-3	-4	-3	-14	-13	-2
Maalis	1	-8	-3	-5	-6	1	-2	-6	-11	-2	-2	-12	-9
Huhti	-3	1	-7	-5	-3	0	2	-5	-7	-5	-4	-11	-10
Touko	0	-3	3	-2	-3	0	-4	-6	-5	-7	-3	0	-6
Kesä	-7	-2	-3	-10	-6	-4	-5	-4	-8	-1	-9	-10	
Heinä	-6	-6	-6	2	-7	-2	-12	-6	-5	-7	-3	-4	
Elo	-5	-7	-7	1	3	-3	-5	-7	-5	-11	-6	4	
Syys	-4	0	-8	-5	-10	-5	1	-2	-3	-4	0	-4	
Loka	0	1	-2	-3	-6	-5	-2	-3	-4	-4	-9	-7	
Marras	-1	-10	-2	-4	-4	-5	-4	-5	-3	-9	-3	-4	
Joulu	-7	-10	-5	-7	-13	-6	-9	-10	0	-10	-13	-5	
	-47	-47	-48	-47	-68	-32	-50	-63	-63	-69	-74	-71	-26

Kumulatiivinen muutos vuosittain 2006 - 2018 (ennakkotietoja)													
LUONNOLLINEN VÄESTÖNMUUTOS													
	2006	2007	2008	2009	2010	2011	2012	2013	2014	2015	2016	2017*	2018*
Tammi	-7	-5	-7	-8	-7	-3	-6	-6	-8	-6	-8	-5	1
Helmi	-15	-3	-8	-9	-13	-3	-10	-9	-12	-9	-22	-18	-1
Maalis	-14	-11	-11	-14	-19	-2	-12	-15	-23	-11	-24	-30	-10
Huhti	-17	-10	-18	-19	-22	-2	-10	-20	-30	-16	-28	-41	-20
Touko	-17	-13	-15	-21	-25	-2	-14	-26	-35	-23	-31	-41	-26
Kesä	-24	-15	-18	-31	-31	-6	-19	-30	-43	-24	-40	-51	
Heinä	-30	-21	-24	-29	-38	-8	-31	-36	-48	-31	-43	-55	
Elo	-35	-28	-31	-28	-35	-11	-36	-43	-53	-42	-49	-51	
Syys	-39	-28	-39	-33	-45	-16	-35	-45	-56	-46	-49	-55	
Loka	-39	-27	-41	-36	-51	-21	-37	-48	-60	-50	-58	-62	
Marras	-40	-37	-43	-40	-55	-26	-41	-53	-63	-59	-61	-66	
Joulu	-47	-47	-48	-47	-68	-32	-50	-63	-63	-69	-74	-71	

Lähde: Tilastokeskus

VÄESTÖN KOKONAISMUUTOKSEN KEHITYS (vuosittain kumulatiivinen)
2013 - 2018*



1.1.2018 aluejako

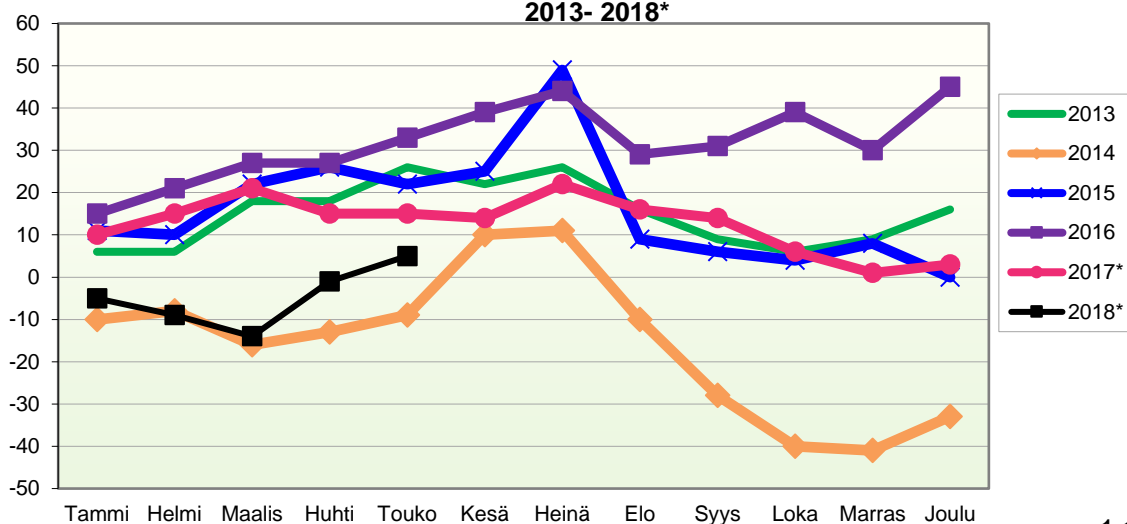
Kuukausimuutokset 2006 - 2018 (ennakkotietoja)													
KOKONAISMUUTOS													
	2006	2007	2008	2009	2010	2011	2012	2013	2014	2015	2016	2017*	2018*
Tammi	-10	-3	-1	-6	-8	0	-6	-1	-16	10	7	-3	-18
Helmi	-6	-4	-7	1	1	-12	-7	-3	-6	-9	0	-2	-7
Maalis	-4	-4	-8	2	-9	4	-3	5	-14	4	-2	4	-9
Huhti	-15	3	-5	0	-3	0	5	-4	-5	-1	-12	-10	1
Touko	11	15	4	1	10	12	7	5	-7	-6	0	-2	-2
Kesä	8	-10	13	0	1	6	-8	-7	17	1	2	-7	
Heinä	-13	-9	9	-18	4	-3	1	1	-4	16	0	5	
Elo	-8	-33	-23	-37	-27	-55	-17	-16	-23	-45	-21	-9	
Syys	-1	-9	-13	-6	-16	-16	-14	-7	-21	-9	-4	-9	
Loka	-9	-16	-3	-6	5	-22	-9	-9	-22	-12	4	-11	
Marras	-11	-5	-2	5	-9	-5	5	-5	-8	1	-14	-11	
Joulu	22	-9	-4	-3	-9	-8	20	3	1	-15	15	1	
	-36	-84	-40	-67	-60	-99	-26	-38	-108	-65	-25	-54	-35

Joulukuun kokonaismuutos sisältää väestönlisäyksen lisäksi väkiluvun korjauksen.

Kumulatiivinen muutos vuosittain 2006 - 2018 (ennakkotietoja)													
KOKONAISMUUTOS													
	2006	2007	2008	2009	2010	2011	2012	2013	2014	2015	2016	2017*	2018*
Tammi	-10	-3	-1	-6	-8	0	-6	-1	-16	10	7	-3	-18
Helmi	-16	-7	-8	-5	-7	-12	-13	-4	-22	1	7	-5	-25
Maalis	-20	-11	-16	-3	-16	-8	-16	1	-36	5	5	-1	-34
Huhti	-35	-8	-21	-3	-19	-8	-11	-3	-41	4	-7	-11	-33
Touko	-24	7	-17	-2	-9	4	-4	2	-48	-2	-7	-13	-35
Kesä	-16	-3	-4	-2	-8	10	-12	-5	-31	-1	-5	-20	
Heinä	-29	-12	5	-20	-4	7	-11	-4	-35	15	-5	-15	
Elo	-37	-45	-18	-57	-31	-48	-28	-20	-58	-30	-26	-24	
Syys	-38	-54	-31	-63	-47	-64	-42	-27	-79	-39	-30	-33	
Loka	-47	-70	-34	-69	-42	-86	-51	-36	-101	-51	-26	-44	
Marras	-58	-75	-36	-64	-51	-91	-46	-41	-109	-50	-40	-55	
Joulu	-36	-84	-40	-67	-60	-99	-26	-38	-108	-65	-25	-54	

Joulukuun kokonaismuutos sisältää väestönlisäyksen lisäksi väkiluvun korjauksen.

Lähde: Tilastokeskus

MUUTTOLIIKKEEN KEHITYS (vuosittain kumulatiivinen)
2013-2018*


1.1.2018 aluejako

Kuukausimuutokset 2006 - 2018 (ennakkotietoja)

MUUTTOLIIKE (maassamuutto + siirtolaisuus = kokonaisnettomuutto)

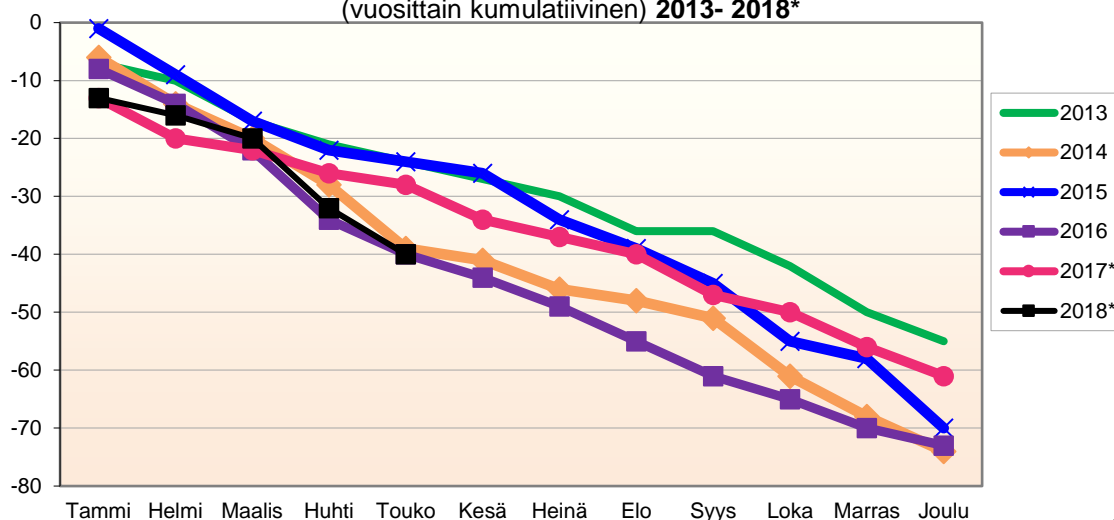
	2006	2007	2008	2009	2010	2011	2012	2013	2014	2015	2016	2017*	2018*
Tammi	-7	0	0	3	-3	3	-4	6	-10	11	15	10	-5
Helmi	-1	0	-1	9	5	-6	4	0	2	-1	6	5	-4
Maalis	0	-3	-4	5	1	7	3	12	-8	12	6	6	-5
Huhti	-7	-2	4	7	-1	7	13	0	3	4	0	-6	13
Touko	16	16	11	3	10	16	8	8	4	-4	6	0	6
Kesä	16	-7	17	-2	7	9	-5	-4	19	3	6	-1	
Heinä	-8	-4	13	-16	7	1	5	4	1	24	5	8	
Elo	-6	-32	-21	-31	-19	-47	-12	-10	-21	-40	-15	-6	
Syys	4	-6	-2	-2	-14	-9	-14	-7	-18	-3	2	-2	
Loka	-2	-13	-1	-2	4	-17	-4	-3	-12	-2	8	-8	
Marras	-6	-1	-1	8	-4	4	8	3	-1	4	-9	-5	
Joulu	18	3	-2	8	-5	0	25	7	8	-8	15	2	
Kokonais-	17	-49	13	-10	-12	-32	27	16	-33	0	45	3	5

Kumulatiivinen muutos vuosittain 2006 - 2018 (ennakkotietoja)

MUUTTOLIIKE (maassamuutto + siirtolaisuus = kokonaisnettomuutto)

	2006	2007	2008	2009	2010	2011	2012	2013	2014	2015	2016	2017*	2018*
Tammi	-7	0	0	3	-3	3	-4	6	-10	11	15	10	-5
Helmi	-8	0	-1	12	2	-3	0	6	-8	10	21	15	-9
Maalis	-8	-3	-5	17	3	4	3	18	-16	22	27	21	-14
Huhti	-15	-5	-1	24	2	11	16	18	-13	26	27	15	-1
Touko	1	11	10	27	12	27	24	26	-9	22	33	15	5
Kesä	17	4	27	25	19	36	19	22	10	25	39	14	
Heinä	9	0	40	9	26	37	24	26	11	49	44	22	
Elo	3	-32	19	-22	7	-10	12	16	-10	9	29	16	
Syys	7	-38	17	-24	-7	-19	-2	9	-28	6	31	14	
Loka	5	-51	16	-26	-3	-36	-6	6	-40	4	39	6	
Marras	-1	-52	15	-18	-7	-32	2	9	-41	8	30	1	
Joulu	17	-49	13	-10	-12	-32	27	16	-33	0	45	3	

Lähde: Tilastokeskus

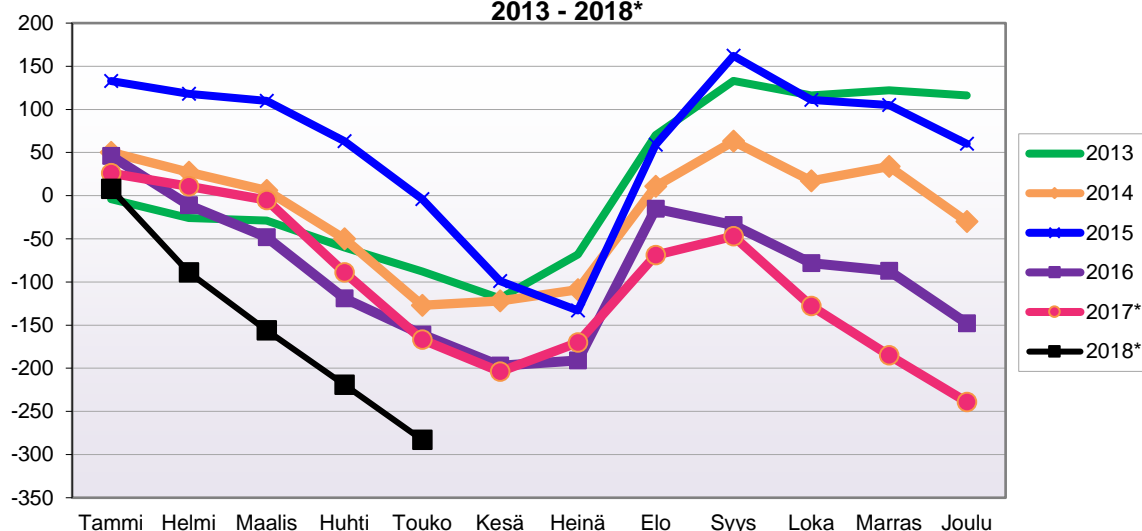
LUONNOLLISEN VÄESTÖNMUUTOKSEN KEHITYS
(vuosittain kumulatiivinen) 2013- 2018*


1.1.2018 aluejako

Kuukausimuutokset 2006 - 2018 (ennakkotietoja)													
LUONNOLLINEN VÄESTÖNMUUTOS													
	2006	2007	2008	2009	2010	2011	2012	2013	2014	2015	2016	2017*	2018*
Tammi	-3	-3	-1	-9	-5	-3	-2	-7	-6	-1	-8	-13	-13
Helmi	-5	-4	-6	-8	-4	-6	-11	-3	-8	-8	-8	-6	-3
Maalis	-4	-1	-4	-3	-10	-3	-6	-7	-6	-8	-8	-8	-4
Huhti	-8	5	-9	-7	-2	-7	-8	-4	-8	-5	-12	-4	-12
Touko	-5	-1	-7	-2	0	-4	-1	-3	-11	-2	-6	-2	-8
Kesä	-8	-3	-4	2	-6	-3	-3	-3	-2	-2	-4	-6	
Heinä	-5	-5	-4	-2	-3	-4	-4	-3	-5	-8	-5	-3	
Elo	-2	-1	-2	-6	-8	-8	-5	-6	-2	-5	-6	-3	
Syys	-5	-3	-11	-4	-2	-7	0	0	-3	-6	-6	-7	
Loka	-7	-3	-2	-4	1	-5	-5	-6	-10	-10	-4	-3	
Marras	-5	-4	-1	-3	-5	-9	-3	-8	-7	-3	-5	-6	
Joulu	-2	-9	-6	-5	-3	-7	-5	-5	-6	-12	-3	-5	
	-59	-32	-57	-51	-47	-66	-53	-55	-74	-70	-73	-61	-40

Kumulatiivinen muutos vuosittain 2006 - 2018 (ennakkotietoja)													
LUONNOLLINEN VÄESTÖNMUUTOS													
	2006	2007	2008	2009	2010	2011	2012	2013	2014	2015	2016	2017*	2018*
Tammi	-3	-3	-1	-9	-5	-3	-2	-7	-6	-1	-8	-13	-13
Helmi	-8	-7	-7	-17	-9	-9	-13	-10	-14	-9	-14	-20	-16
Maalis	-12	-8	-11	-20	-19	-12	-19	-17	-20	-17	-22	-22	-20
Huhti	-20	-3	-20	-27	-21	-19	-27	-21	-28	-22	-34	-26	-32
Touko	-25	-4	-27	-29	-21	-23	-28	-24	-39	-24	-40	-28	-40
Kesä	-33	-7	-31	-27	-27	-26	-31	-27	-41	-26	-44	-34	
Heinä	-38	-12	-35	-29	-30	-30	-35	-30	-46	-34	-49	-37	
Elo	-40	-13	-37	-35	-38	-38	-40	-36	-48	-39	-55	-40	
Syys	-45	-16	-48	-39	-40	-45	-40	-36	-51	-45	-61	-47	
Loka	-52	-19	-50	-43	-39	-50	-45	-42	-61	-55	-65	-50	
Marras	-57	-23	-51	-46	-44	-59	-48	-50	-68	-58	-70	-56	
Joulu	-59	-32	-57	-51	-47	-66	-53	-55	-74	-70	-73	-61	

Lähde: Tilastokeskus

**VÄESTÖN KOKONAISMUUTOKSEN KEHITYS (vuosittain kumulatiivinen)
2013 - 2018***


1.1.2018 aluejako

Kuukausimuutokset 2006 - 2018 (ennakkotietoja)
KOKONAISMUUTOS

	2006	2007	2008	2009	2010	2011	2012	2013	2014	2015	2016	2017*	2018*
Tammi	35	-32	-38	-8	-25	45	40	-4	50	133	46	26	8
Helmi	-16	-57	-4	10	27	1	-19	-22	-23	-15	-57	-15	-97
Maalis	9	-40	-17	13	38	-22	-38	-3	-21	-8	-37	-16	-67
Huhti	-69	-79	36	24	-47	-31	-16	-31	-56	-47	-71	-84	-63
Touko	-35	-19	-56	-45	35	-69	-23	-28	-77	-67	-42	-78	-64
Kesä	8	7	39	-14	62	24	67	-31	5	-95	-36	-37	
Heinä	1	-16	-10	-11	-1	40	-3	51	13	-34	6	34	
Elo	28	120	58	89	35	54	36	138	120	192	176	101	
Syys	-1	49	38	12	-41	12	38	63	52	103	-19	22	
Loka	-7	-6	-61	0	-10	37	-2	-17	-46	-51	-44	-81	
Marras	17	-75	-18	-4	-12	15	-56	6	17	-6	-9	-57	
Joulu	21	-50	-48	-71	-41	-31	-35	-6	-64	-45	-61	-54	
Kokonaismuutos	-9	-198	-81	-5	20	75	-11	116	-30	60	-148	-239	-283

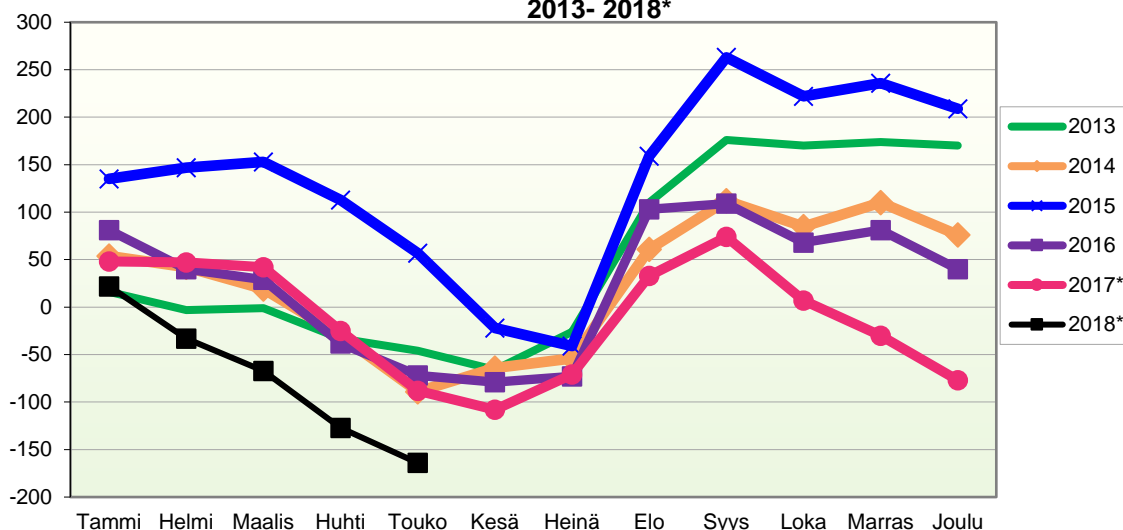
Joulukuun kokonaismuutos sisältää väestönlisäyksen lisäksi väkiluvun korjauksen.

Kumulatiivinen muutos vuosittain 2006 - 2018 (ennakkotietoja)
KOKONAISMUUTOS

	2006	2007	2008	2009	2010	2011	2012	2013	2014	2015	2016	2017*	2018*
Tammi	35	-32	-38	-8	-25	45	40	-4	50	133	46	26	8
Helmi	19	-89	-42	2	2	46	21	-26	27	118	-11	11	-89
Maalis	28	-129	-59	15	40	24	-17	-29	6	110	-48	-5	-156
Huhti	-41	-208	-23	39	-7	-7	-33	-60	-50	63	-119	-89	-219
Touko	-76	-227	-79	-6	28	-76	-56	-88	-127	-4	-161	-167	-283
Kesä	-68	-220	-40	-20	90	-52	11	-119	-122	-99	-197	-204	
Heinä	-67	-236	-50	-31	89	-12	8	-68	-109	-133	-191	-170	
Elo	-39	-116	8	58	124	42	44	70	11	59	-15	-69	
Syys	-40	-67	46	70	83	54	82	133	63	162	-34	-47	
Loka	-47	-73	-15	70	73	91	80	116	17	111	-78	-128	
Marras	-30	-148	-33	66	61	106	24	122	34	105	-87	-185	
Joulu	-9	-198	-81	-5	20	75	-11	116	-30	60	-148	-239	

Joulukuun kokonaismuutos sisältää väestönlisäyksen lisäksi väkiluvun korjauksen.

Lähde: Tilastokeskus

MUUTTOLIIKKEEN KEHITYS (vuosittain kumulatiivinen)
2013- 2018*


1.1.2018 aluejako

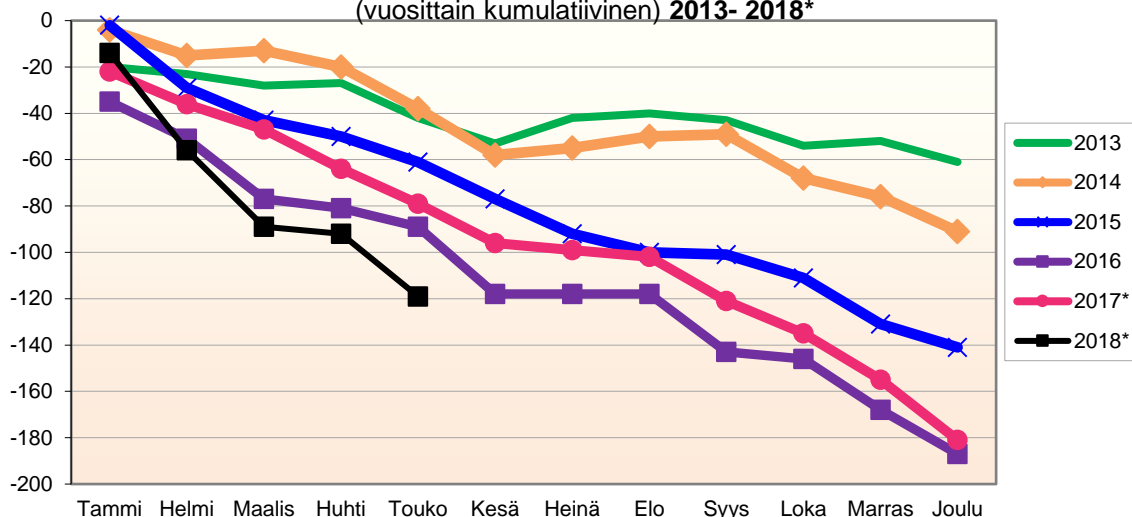
Kuukausimuutokset 2006 - 2018 (ennakkotietoja)													
MUUTTOLIIKE (maassamuutto + siirtolaisuus = kokonaisnettomuutto)													
	2006	2007	2008	2009	2010	2011	2012	2013	2014	2015	2016	2017*	2018*
Tammi	27	-21	-18	-7	-5	52	56	16	54	135	81	48	22
Helmi	8	-57	-1	15	29	5	2	-19	-12	12	-41	-1	-55
Maalis	17	-45	-3	29	50	-19	-28	2	-23	6	-11	-5	-34
Huhti	-76	-54	21	15	-37	-27	9	-32	-49	-40	-67	-67	-60
Touko	-40	-19	-76	-30	30	-38	-21	-13	-59	-56	-34	-63	-37
Kesä	14	11	38	-17	48	25	60	-20	25	-79	-7	-20	
Heinä	4	-26	-7	-2	11	40	-9	40	10	-19	6	37	
Elo	26	114	63	89	27	61	30	136	115	200	176	104	
Syys	-13	26	18	22	-34	11	45	66	51	104	6	41	
Loka	-6	-10	-43	-1	-16	41	6	-6	-27	-41	-41	-67	
Marras	14	-60	-9	19	-2	10	-40	4	25	14	13	-37	
Joulu	23	-47	-29	-42	-39	-10	-22	-4	-34	-27	-41	-47	
	-2	-188	-46	90	62	151	88	170	76	209	40	-77	-164

Kumulatiivinen muutos vuosittain 2006 - 2018 (ennakkotietoja)													
MUUTTOLIIKE (maassamuutto + siirtolaisuus = kokonaisnettomuutto)													
	2006	2007	2008	2009	2010	2011	2012	2013	2014	2015	2016	2017*	2018*
Tammi	27	-21	-18	-7	-5	52	56	16	54	135	81	48	22
Helmi	35	-78	-19	8	24	57	58	-3	42	147	40	47	-33
Maalis	52	-123	-22	37	74	38	30	-1	19	153	29	42	-67
Huhti	-24	-177	-1	52	37	11	39	-33	-30	113	-38	-25	-127
Touko	-64	-196	-77	22	67	-27	18	-46	-89	57	-72	-88	-164
Kesä	-50	-185	-39	5	115	-2	78	-66	-64	-22	-79	-108	
Heinä	-46	-211	-46	3	126	38	69	-26	-54	-41	-73	-71	
Elo	-20	-97	17	92	153	99	99	110	61	159	103	33	
Syys	-33	-71	35	114	119	110	144	176	112	263	109	74	
Loka	-39	-81	-8	113	103	151	150	170	85	222	68	7	
Marras	-25	-141	-17	132	101	161	110	174	110	236	81	-30	
Joulu	-2	-188	-46	90	62	151	88	170	76	209	40	-77	

Lähde: Tilastokeskus

LUONNOLLISEN VÄESTÖN MUUTOKSEN KEHITYS

(vuosittain kumulatiivinen) 2013- 2018*



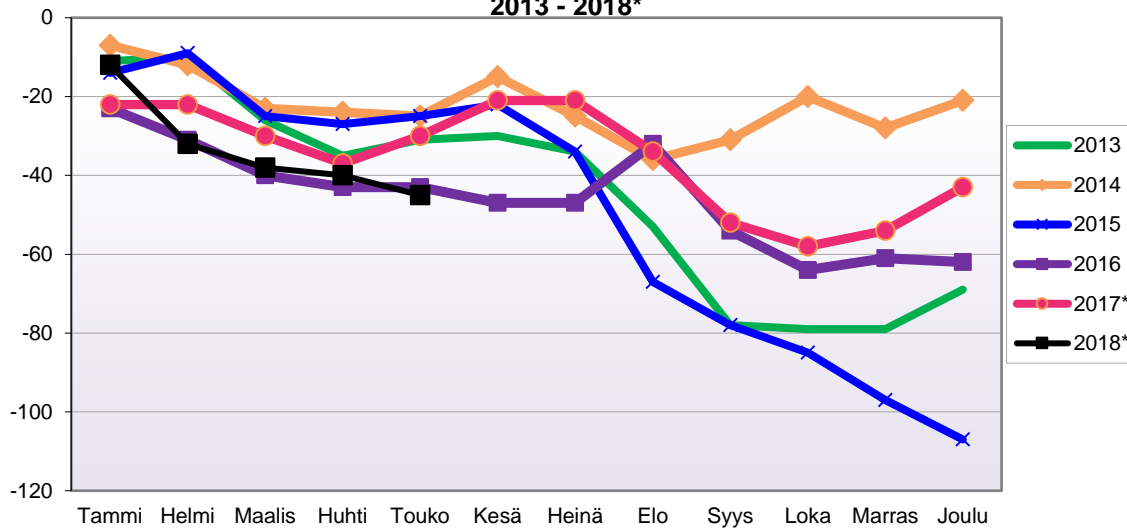
1.1.2018 aluejako

Kuukausimuutokset 2006 - 2018 (ennakkotietoja)
LUONNOLLINEN VÄESTÖN MUUTOS

	2006	2007	2008	2009	2010	2011	2012	2013	2014	2015	2016	2017*	2018*
Tammi	8	-11	-20	-1	-20	-7	-16	-20	-4	-2	-35	-22	-14
Helmi	-24	0	-3	-5	-2	-4	-21	-3	-11	-27	-16	-14	-42
Maalis	-8	5	-14	-16	-12	-3	-10	-5	2	-14	-26	-11	-33
Huhti	7	-25	15	9	-10	-4	-25	1	-7	-7	-4	-17	-3
Touko	5	0	20	-15	5	-31	-2	-15	-18	-11	-8	-15	-27
Kesä	-6	-4	1	3	14	-1	7	-11	-20	-16	-29	-17	
Heinä	-3	10	-3	-9	-12	0	6	11	3	-15	0	-3	
Elo	2	6	-5	0	8	-7	6	2	5	-8	0	-3	
Syys	12	23	20	-10	-7	1	-7	-3	1	-1	-25	-19	
Loka	-1	4	-18	1	6	-4	-8	-11	-19	-10	-3	-14	
Marras	3	-15	-9	-23	-10	5	-16	2	-8	-20	-22	-20	
Joulu	-4	-4	-6	-15	-2	-14	-21	-9	-15	-10	-19	-26	
	-9	-11	-22	-81	-42	-69	-107	-61	-91	-141	-187	-181	-119

Kumulatiivinen muutos vuosittain 2006 - 2018 (ennakkotietoja)
LUONNOLLINEN VÄESTÖN MUUTOS

	2006	2007	2008	2009	2010	2011	2012	2013	2014	2015	2016	2017*	2018*
Tammi	8	-11	-20	-1	-20	-7	-16	-20	-4	-2	-35	-22	-14
Helmi	-16	-11	-23	-6	-22	-11	-37	-23	-15	-29	-51	-36	-56
Maalis	-24	-6	-37	-22	-34	-14	-47	-28	-13	-43	-77	-47	-89
Huhti	-17	-31	-22	-13	-44	-18	-72	-27	-20	-50	-81	-64	-92
Touko	-12	-31	-2	-28	-39	-49	-74	-42	-38	-61	-89	-79	-119
Kesä	-18	-35	-1	-25	-25	-50	-67	-53	-58	-77	-118	-96	
Heinä	-21	-25	-4	-34	-37	-50	-61	-42	-55	-92	-118	-99	
Elo	-19	-19	-9	-34	-29	-57	-55	-40	-50	-100	-118	-102	
Syys	-7	4	11	-44	-36	-56	-62	-43	-49	-101	-143	-121	
Loka	-8	8	-7	-43	-30	-60	-70	-54	-68	-111	-146	-135	
Marras	-5	-7	-16	-66	-40	-55	-86	-52	-76	-131	-168	-155	
Joulu	-9	-11	-22	-81	-42	-69	-107	-61	-91	-141	-187	-181	

**VÄESTÖN KOKONAISMUUTOKSEN KEHITYS (vuosittain kumulatiivinen)
2013 - 2018***


1.1.2018 aluejako

Kuukausimuutokset 2006 - 2018 (ennakkotietoja)
KOKONAISMUUTOS

	2006	2007	2008	2009	2010	2011	2012	2013	2014	2015	2016	2017*	2018*
Tammi	1	-14	-21	-30	7	-8	20	-11	-7	-14	-23	-22	-12
Helmi	-16	-4	-19	-9	-17	-7	-14	1	-5	5	-8	0	-20
Maalis	-13	2	-9	-19	-3	-3	0	-16	-11	-16	-9	-8	-6
Huhti	-6	6	-2	-5	4	6	-20	-9	-1	-2	-3	-7	-2
Touko	2	3	7	2	-12	0	4	4	-1	2	0	7	-5
Kesä	-24	9	-13	-9	-12	14	16	1	10	3	-4	9	
Heinä	-20	7	-1	12	16	-6	0	-4	-10	-12	0	0	
Elo	-5	-34	-14	-24	-32	-32	-17	-19	-11	-33	15	-13	
Syys	-30	-26	-17	-13	7	-4	-11	-25	5	-11	-22	-18	
Loka	-30	-2	-11	1	12	-18	1	-1	11	-7	-10	-6	
Marras	-17	7	9	-4	-7	-8	-8	0	-8	-12	3	4	
Joulu	-3	-8	14	3	18	3	-8	10	7	-10	-1	11	
	-161	-54	-77	-95	-19	-63	-37	-69	-21	-107	-62	-43	-45

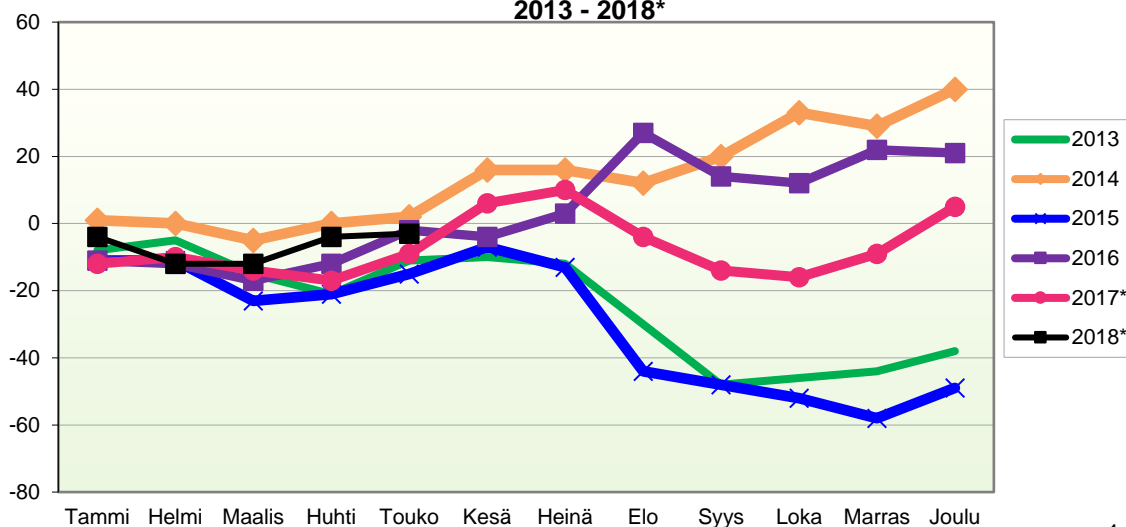
Joulukuun kokonaismuutos sisältää väestönlisäyksen lisäksi väkiluvun korjauksen.

Kumulatiivinen muutos vuosittain 2006 - 2018 (ennakkotietoja)
KOKONAISMUUTOS

	2006	2007	2008	2009	2010	2011	2012	2013	2014	2015	2016	2017*	2018*
Tammi	1	-14	-21	-30	7	-8	20	-11	-7	-14	-23	-22	-12
Helmi	-15	-18	-40	-39	-10	-15	6	-10	-12	-9	-31	-22	-32
Maalis	-28	-16	-49	-58	-13	-18	6	-26	-23	-25	-40	-30	-38
Huhti	-34	-10	-51	-63	-9	-12	-14	-35	-24	-27	-43	-37	-40
Touko	-32	-7	-44	-61	-21	-12	-10	-31	-25	-25	-43	-30	-45
Kesä	-56	2	-57	-70	-33	2	6	-30	-15	-22	-47	-21	
Heinä	-76	9	-58	-58	-17	-4	6	-34	-25	-34	-47	-21	
Elo	-81	-25	-72	-82	-49	-36	-11	-53	-36	-67	-32	-34	
Syys	-111	-51	-89	-95	-42	-40	-22	-78	-31	-78	-54	-52	
Loka	-141	-53	-100	-94	-30	-58	-21	-79	-20	-85	-64	-58	
Marras	-158	-46	-91	-98	-37	-66	-29	-79	-28	-97	-61	-54	
Joulu	-161	-54	-77	-95	-19	-63	-37	-69	-21	-107	-62	-43	

Joulukuun kokonaismuutos sisältää väestönlisäyksen lisäksi väkiluvun korjauksen.

Lähde: Tilastokeskus

MUUTTOLIIKKEEN KEHITYS (vuosittain kumulatiivinen)
2013 - 2018*

Kuukausimuutokset 2006 - 2018 (ennakkotietoja)

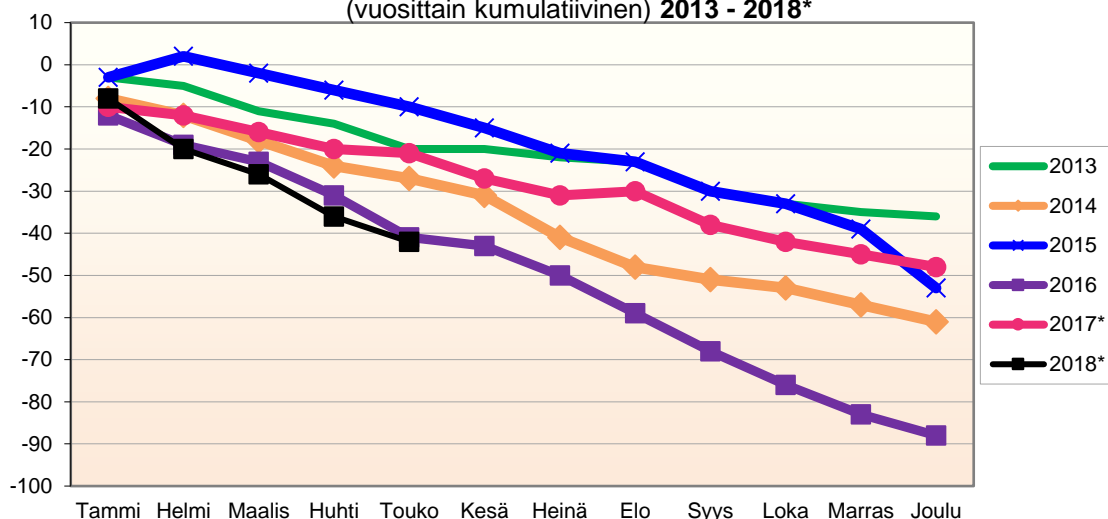
MUUTTOLIIKE (maassamuutto + siirtolaisuus = kokonaisnettomuutto)

	2006	2007	2008	2009	2010	2011	2012	2013	2014	2015	2016	2017*	2018*
Tammi	5	0	-7	-20	5	-6	25	-8	1	-11	-11	-12	-4
Helmi	-9	-2	-8	-1	-12	6	-5	3	-1	0	-1	2	-8
Maalis	-11	9	-2	-9	4	7	4	-10	-5	-12	-5	-4	0
Huhti	3	6	2	2	12	9	-14	-6	5	2	5	-3	8
Touko	10	5	8	7	-8	8	2	10	2	6	10	8	1
Kesä	-18	16	0	-5	-10	13	26	1	14	8	-2	15	
Heinä	-7	11	2	14	20	3	5	-2	0	-6	7	4	
Elo	-2	-34	-14	-20	-28	-24	-20	-18	-4	-31	24	-14	
Syys	-28	-20	-12	-10	15	1	-7	-18	8	-4	-13	-10	
Loka	-23	-2	0	4	15	-9	4	2	13	-4	-2	-2	
Marras	-5	15	15	4	0	-7	-1	2	-4	-6	10	7	
Joulu	-1	-2	16	7	21	8	7	6	11	9	-1	14	
	-86	2	0	-27	34	9	26	-38	40	-49	21	5	-3

Kumulatiivinen muutos vuosittain 2006 - 2018 (ennakkotietoja)

MUUTTOLIIKE (maassamuutto + siirtolaisuus = kokonaisnettomuutto)

	2006	2007	2008	2009	2010	2011	2012	2013	2014	2015	2016	2017*	2018*
Tammi	5	0	-7	-20	5	-6	25	-8	1	-11	-11	-12	-4
Helmi	-4	-2	-15	-21	-7	0	20	-5	0	-11	-12	-10	-12
Maalis	-15	7	-17	-30	-3	7	24	-15	-5	-23	-17	-14	-12
Huhti	-12	13	-15	-28	9	16	10	-21	0	-21	-12	-17	-4
Touko	-2	18	-7	-21	1	24	12	-11	2	-15	-2	-9	-3
Kesä	-20	34	-7	-26	-9	37	38	-10	16	-7	-4	6	
Heinä	-27	45	-5	-12	11	40	43	-12	16	-13	3	10	
Elo	-29	11	-19	-32	-17	16	23	-30	12	-44	27	-4	
Syys	-57	-9	-31	-42	-2	17	16	-48	20	-48	14	-14	
Loka	-80	-11	-31	-38	13	8	20	-46	33	-52	12	-16	
Marras	-85	4	-16	-34	13	1	19	-44	29	-58	22	-9	
Joulu	-86	2	0	-27	34	9	26	-38	40	-49	21	5	

LUONNOLLISEN VÄESTÖN MUUTOKSEN KEHITYS
 (vuosittain kumulatiivinen) 2013 - 2018*


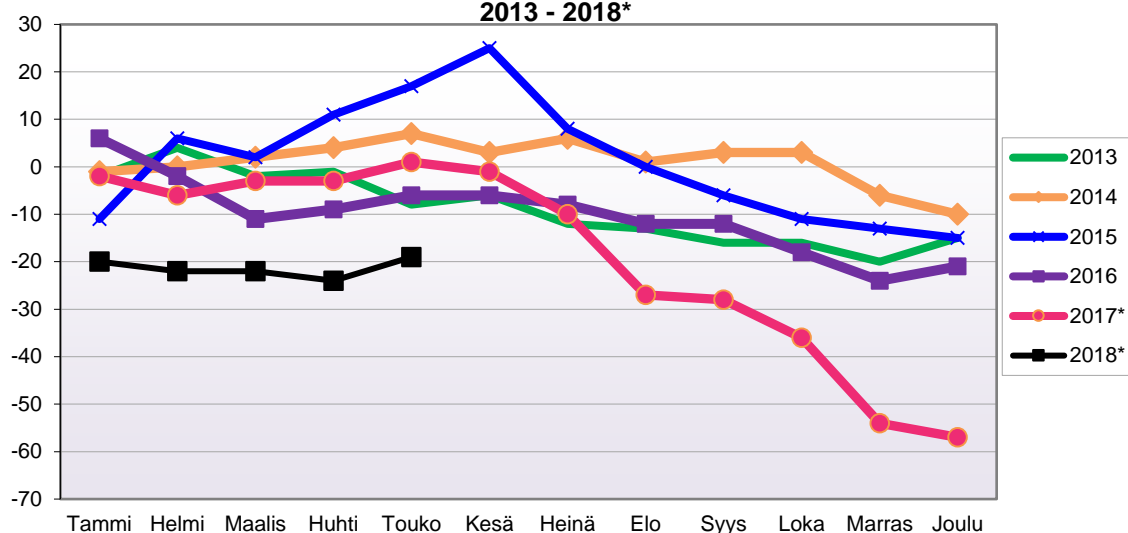
1.1.2018 aluejako

Kuukausimuutokset 2006 - 2018 (ennakkotietoja)													
LUONNOLLINEN VÄESTÖN MUUTOS													
	2006	2007	2008	2009	2010	2011	2012	2013	2014	2015	2016	2017*	2018*
Tammi	-4	-14	-14	-10	2	-2	-5	-3	-8	-3	-12	-10	-8
Helmi	-7	-2	-11	-8	-5	-13	-9	-2	-4	5	-7	-2	-12
Maalis	-2	-7	-7	-10	-7	-10	-4	-6	-6	-4	-4	-4	-6
Huhti	-9	0	-4	-7	-8	-3	-6	-3	-6	-4	-8	-4	-10
Touko	-8	-2	-1	-5	-4	-8	2	-6	-3	-4	-10	-1	-6
Kesä	-6	-7	-13	-4	-2	1	-10	0	-4	-5	-2	-6	
Heinä	-13	-4	-3	-2	-4	-9	-5	-2	-10	-6	-7	-4	
Elo	-3	0	0	-4	-4	-8	3	-1	-7	-2	-9	1	
Syys	-2	-6	-5	-3	-8	-5	-4	-7	-3	-7	-9	-8	
Loka	-7	0	-11	-3	-3	-9	-3	-3	-2	-3	-8	-4	
Marras	-12	-8	-6	-8	-7	-1	-7	-2	-4	-6	-7	-3	
Joulu	-4	-5	-1	-3	-6	-2	-8	-1	-4	-14	-5	-3	
	-77	-55	-76	-67	-56	-69	-56	-36	-61	-53	-88	-48	-42

Kumulatiivinen muutos vuosittain 2006 - 2018 (ennakkotietoja)													
LUONNOLLINEN VÄESTÖN MUUTOS													
	2006	2007	2008	2009	2010	2011	2012	2013	2014	2015	2016	2017*	2018*
Tammi	-4	-14	-14	-10	2	-2	-5	-3	-8	-3	-12	-10	-8
Helmi	-11	-16	-25	-18	-3	-15	-14	-5	-12	2	-19	-12	-20
Maalis	-13	-23	-32	-28	-10	-25	-18	-11	-18	-2	-23	-16	-26
Huhti	-22	-23	-36	-35	-18	-28	-24	-14	-24	-6	-31	-20	-36
Touko	-30	-25	-37	-40	-22	-36	-22	-20	-27	-10	-41	-21	-42
Kesä	-36	-32	-50	-44	-24	-35	-32	-20	-31	-15	-43	-27	
Heinä	-49	-36	-53	-46	-28	-44	-37	-22	-41	-21	-50	-31	
Elo	-52	-36	-53	-50	-32	-52	-34	-23	-48	-23	-59	-30	
Syys	-54	-42	-58	-53	-40	-57	-38	-30	-51	-30	-68	-38	
Loka	-61	-42	-69	-56	-43	-66	-41	-33	-53	-33	-76	-42	
Marras	-73	-50	-75	-64	-50	-67	-48	-35	-57	-39	-83	-45	
Joulu	-77	-55	-76	-67	-56	-69	-56	-36	-61	-53	-88	-48	

Lähde: Tilastokeskus

VÄESTÖN KOKONAISMUUTOKSEN KEHITYS (vuosittain kumulatiivinen)
2013 - 2018*



1.1.2018 aluejako

Kuukausimuutokset 2006 - 2018 (ennakkotietoja)													
KOKONAISMUUTOS													
	2006	2007	2008	2009	2010	2011	2012	2013	2014	2015	2016	2017*	2018*
Tammi	-7	-22	-3	3	-2	4	-4	-2	-1	-11	6	-2	-20
Helmi	3	5	6	0	7	-11	-8	6	1	17	-8	-4	-2
Maalis	-7	1	-8	-4	-7	-3	-1	-6	2	-4	-9	3	0
Huhti	-3	-5	2	3	2	-1	-4	1	2	9	2	0	-2
Touko	7	-9	-17	5	-12	-1	-3	-7	3	6	3	4	5
Kesä	-4	7	-14	9	6	2	-3	2	-4	8	0	-2	
Heinä	-2	0	-2	-1	-12	-3	-13	-6	3	-17	-2	-9	
Elo	-10	-10	-8	-8	-4	1	-10	-1	-5	-8	-4	-17	
Syys	-16	-7	-1	-1	-5	0	-2	-3	2	-6	0	-1	
Loka	-6	1	1	4	1	-1	-7	0	0	-5	-6	-8	
Marras	7	2	7	-1	-11	-3	0	-4	-9	-2	-6	-18	
Joulu	-5	-3	-3	-5	-10	-10	2	5	-4	-2	3	-3	
	-43	-40	-40	4	-47	-26	-53	-15	-10	-15	-21	-57	-19

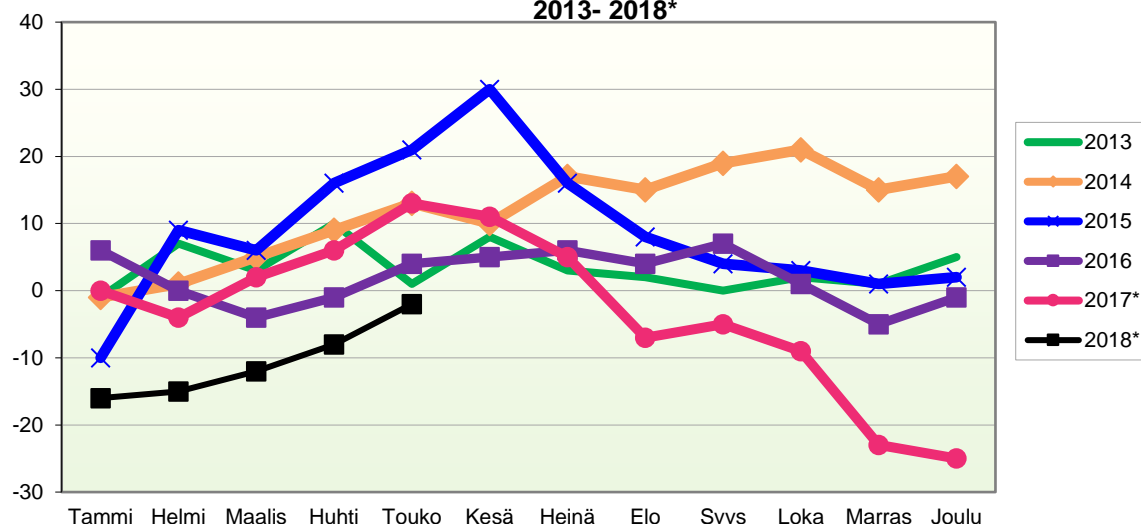
Joulukuun kokonaismuutos sisältää väestönlisäyksen lisäksi väkiluvun korjauksen.

Kumulatiivinen muutos vuosittain 2006 - 2018 (ennakkotietoja)													
KOKONAISMUUTOS													
	2006	2007	2008	2009	2010	2011	2012	2013	2014	2015	2016	2017*	2018*
Tammi	-7	-22	-3	3	-2	4	-4	-2	-1	-11	6	-2	-20
Helmi	-4	-17	3	3	5	-7	-12	4	0	6	-2	-6	-22
Maalis	-11	-16	-5	-1	-2	-10	-13	-2	2	2	-11	-3	-22
Huhti	-14	-21	-3	2	0	-11	-17	-1	4	11	-9	-3	-24
Touko	-7	-30	-20	7	-12	-12	-20	-8	7	17	-6	1	-19
Kesä	-11	-23	-34	16	-6	-10	-23	-6	3	25	-6	-1	
Heinä	-13	-23	-36	15	-18	-13	-36	-12	6	8	-8	-10	
Elo	-23	-33	-44	7	-22	-12	-46	-13	1	0	-12	-27	
Syys	-39	-40	-45	6	-27	-12	-48	-16	3	-6	-12	-28	
Loka	-45	-39	-44	10	-26	-13	-55	-16	3	-11	-18	-36	
Marras	-38	-37	-37	9	-37	-16	-55	-20	-6	-13	-24	-54	
Joulu	-43	-40	-40	4	-47	-26	-53	-15	-10	-15	-21	-57	

Joulukuun kokonaismuutos sisältää väestönlisäyksen lisäksi väkiluvun korjauksen.

Lähde: Tilastokeskus

**MUUTTOLIIKKEEN KEHITYS (vuosittain kumulatiivinen)
2013- 2018***

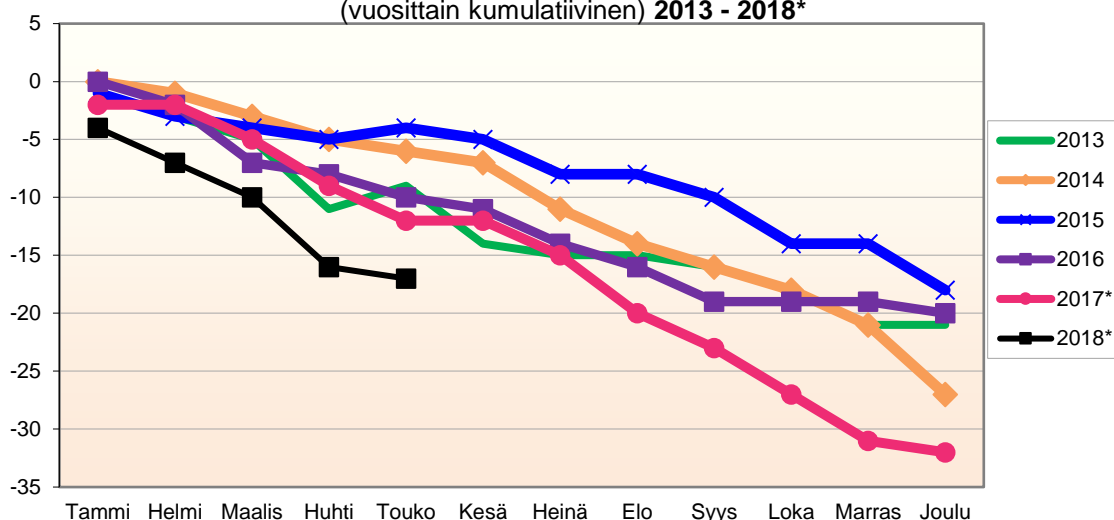


1.1.2018 aluejako

Kuukausimuutokset 2006 - 2018 (ennakkotietoja)													
MUUTTOLIIKE (maassamuutto + siirtolaisuus = kokonaisnettomuutto)													
	2006	2007	2008	2009	2010	2011	2012	2013	2014	2015	2016	2017*	2018*
Tammi	-2	-15	0	8	0	4	-1	-1	-1	-10	6	0	-16
Helmi	6	7	8	3	7	-8	-8	8	2	19	-6	-4	1
Maalis	-4	-2	-3	0	-4	-1	2	-4	4	-3	-4	6	3
Huhti	-4	-3	1	2	3	0	0	7	4	10	3	4	4
Touko	10	-4	-10	6	-7	1	-5	-9	4	5	5	7	6
Kesä	-3	9	-10	11	3	3	-1	7	-3	9	1	-2	
Heinä	-1	1	-3	2	-10	-2	-8	-5	7	-14	1	-6	
Elo	-9	-8	-4	-4	0	2	-7	-1	-2	-8	-2	-12	
Syys	-14	-7	1	-1	-3	-1	-2	-2	4	-4	3	2	
Loka	-4	4	0	5	4	1	-5	2	2	-1	-6	-4	
Marras	8	0	5	-1	-8	0	1	-1	-6	-2	-6	-14	
Joulu	-2	-3	-1	-7	-6	-5	0	4	2	1	4	-2	
	-19	-21	-16	24	-21	-6	-34	5	17	2	-1	-25	-2

Kumulatiivinen muutos vuosittain 2006 - 2018 (ennakkotietoja)													
MUUTTOLIIKE (maassamuutto + siirtolaisuus = kokonaisnettomuutto)													
	2006	2007	2008	2009	2010	2011	2012	2013	2014	2015	2016	2017*	2018*
Tammi	-2	-15	0	8	0	4	-1	-1	-1	-10	6	0	-16
Helmi	4	-8	8	11	7	-4	-9	7	1	9	0	-4	-15
Maalis	0	-10	5	11	3	-5	-7	3	5	6	-4	2	-12
Huhti	-4	-13	6	13	6	-5	-7	10	9	16	-1	6	-8
Touko	6	-17	-4	19	-1	-4	-12	1	13	21	4	13	-2
Kesä	3	-8	-14	30	2	-1	-13	8	10	30	5	11	
Heinä	2	-7	-17	32	-8	-3	-21	3	17	16	6	5	
Elo	-7	-15	-21	28	-8	-1	-28	2	15	8	4	-7	
Syys	-21	-22	-20	27	-11	-2	-30	0	19	4	7	-5	
Loka	-25	-18	-20	32	-7	-1	-35	2	21	3	1	-9	
Marras	-17	-18	-15	31	-15	-1	-34	1	15	1	-5	-23	
Joulu	-19	-21	-16	24	-21	-6	-34	5	17	2	-1	-25	

LUONNOLLISEN VÄESTÖNMUUTOKSEN KEHITYS
(vuosittain kumulatiivinen) 2013 - 2018*

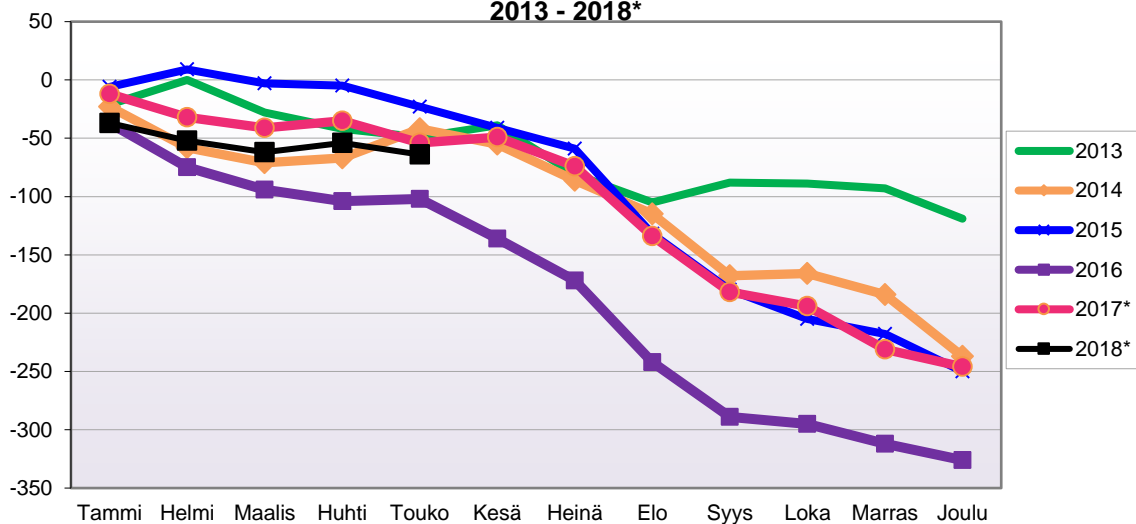


1.1.2018 aluejako

Kuukausimuutokset 2006 - 2018 (ennakkotietoja)													
LUONNOLLINEN VÄESTÖNMUUTOS													
	2006	2007	2008	2009	2010	2011	2012	2013	2014	2015	2016	2017*	2018*
Tammi	-5	-7	-3	-5	-2	0	-3	-1	0	-1	0	-2	-4
Helmi	-3	-2	-2	-3	0	-3	0	-2	-1	-2	-2	0	-3
Maalis	-3	3	-5	-4	-3	-2	-3	-2	-2	-1	-5	-3	-3
Huhti	1	-2	1	1	-1	-1	-4	-6	-2	-1	-1	-4	-6
Touko	-3	-5	-7	-1	-5	-2	2	2	-1	1	-2	-3	-1
Kesä	-1	-2	-4	-2	3	-1	-2	-5	-1	-1	-1	0	
Heinä	-1	-1	1	-3	-2	-1	-5	-1	-4	-3	-3	-3	
Elo	-1	-2	-4	-4	-4	-1	-3	0	-3	0	-2	-5	
Syys	-2	0	-2	0	-2	1	0	-1	-2	-2	-3	-3	
Loka	-2	-3	1	-1	-3	-2	-2	-2	-2	-4	0	-4	
Marras	-1	2	2	0	-3	-3	-1	-3	-3	0	0	-4	
Joulu	-3	0	-3	-1	-6	-5	-4	0	-6	-4	-1	-1	
	-24	-19	-25	-23	-28	-20	-25	-21	-27	-18	-20	-32	-17

Kumulatiivinen muutos vuosittain 2006 - 2018 (ennakkotietoja)													
LUONNOLLINEN VÄESTÖNMUUTOS													
	2006	2007	2008	2009	2010	2011	2012	2013	2014	2015	2016	2017*	2018*
Tammi	-5	-7	-3	-5	-2	0	-3	-1	0	-1	0	-2	-4
Helmi	-8	-9	-5	-8	-2	-3	-3	-3	-1	-3	-2	-2	-7
Maalis	-11	-6	-10	-12	-5	-5	-6	-5	-3	-4	-7	-5	-10
Huhti	-10	-8	-9	-11	-6	-6	-10	-11	-5	-5	-8	-9	-16
Touko	-13	-13	-16	-12	-11	-8	-8	-9	-6	-4	-10	-12	-17
Kesä	-14	-15	-20	-14	-8	-9	-10	-14	-7	-5	-11	-12	
Heinä	-15	-16	-19	-17	-10	-10	-15	-15	-11	-8	-14	-15	
Elo	-16	-18	-23	-21	-14	-11	-18	-15	-14	-8	-16	-20	
Syys	-18	-18	-25	-21	-16	-10	-18	-16	-16	-10	-19	-23	
Loka	-20	-21	-24	-22	-19	-12	-20	-18	-18	-14	-19	-27	
Marras	-21	-19	-22	-22	-22	-15	-21	-21	-21	-14	-19	-31	
Joulu	-24	-19	-25	-23	-28	-20	-25	-21	-27	-18	-20	-32	

VÄESTÖN KOKONAISMUUTOKSEN KEHITYS (vuosittain kumulatiivinen)
2013 - 2018*



1.1.2018 aluejako

Kuukausimuutokset 2006 - 2018 (ennakkotietoja)													
KOKONAISMUUTOS													
	2006	2007	2008	2009	2010	2011	2012	2013	2014	2015	2016	2017*	2018*
Tammi	-30	-37	6	-19	-33	-17	-47	-21	-23	-6	-37	-12	-37
Helmi	-6	-20	-2	-15	-6	-45	-3	21	-35	15	-38	-20	-15
Maalis	-4	-21	-31	-13	-35	-8	-32	-28	-13	-12	-19	-9	-10
Huhti	-21	-27	5	-18	9	29	-32	-14	4	-2	-10	6	8
Touko	-24	-7	24	8	-38	-25	-24	-7	25	-18	2	-19	-10
Kesä	-3	-47	13	3	20	-10	-5	10	-13	-18	-34	5	
Heinä	-8	-5	2	-15	-8	-42	-37	-42	-31	-18	-36	-25	
Elo	-37	-27	-64	-33	-93	-16	-31	-24	-29	-73	-70	-60	
Syys	-49	-49	-49	-25	-16	-12	-46	17	-53	-48	-47	-48	
Loka	-22	-2	-44	-35	-16	8	-4	-1	2	-25	-6	-12	
Marras	-3	24	-12	-2	-26	-7	-7	-4	-18	-13	-17	-37	
Joulu	-13	-52	-20	11	-40	-24	-25	-26	-53	-32	-14	-15	
	-220	-270	-172	-153	-282	-169	-293	-119	-237	-250	-326	-246	-64

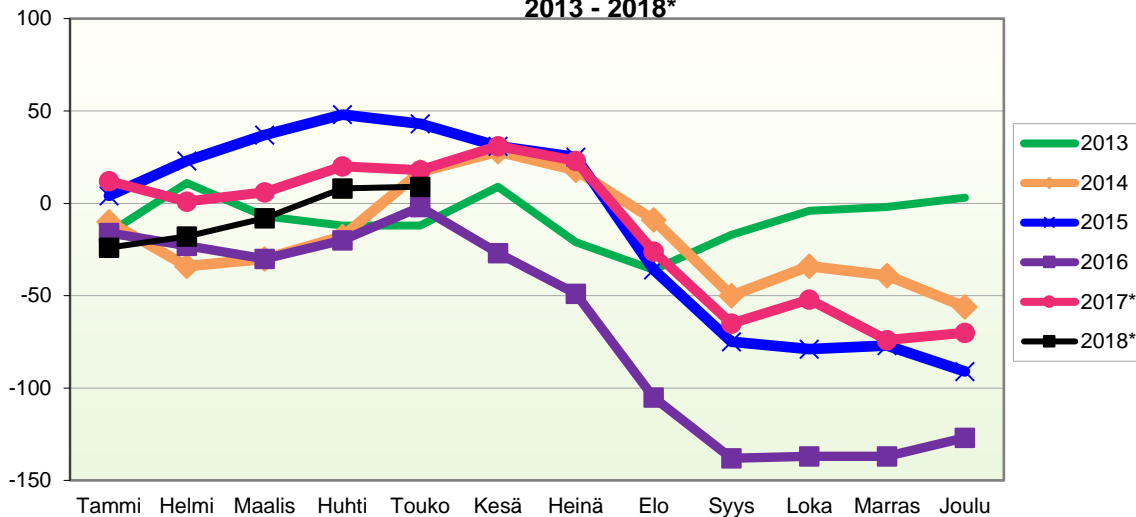
Joulukuun kokonaismuutos sisältää väestönlisäyksen lisäksi väkiluvun korjauksen.

Kumulatiivinen muutos vuosittain 2006 - 2018 (ennakkotietoja)													
KOKONAISMUUTOS													
	2006	2007	2008	2009	2010	2011	2012	2013	2014	2015	2016	2017*	2018*
Tammi	-30	-37	6	-19	-33	-17	-47	-21	-23	-6	-37	-12	-37
Helmi	-36	-57	4	-34	-39	-62	-50	0	-58	9	-75	-32	-52
Maalis	-40	-78	-27	-47	-74	-70	-82	-28	-71	-3	-94	-41	-62
Huhti	-61	-105	-22	-65	-65	-41	-114	-42	-67	-5	-104	-35	-54
Touko	-85	-112	2	-57	-103	-66	-138	-49	-42	-23	-102	-54	-64
Kesä	-88	-159	15	-54	-83	-76	-143	-39	-55	-41	-136	-49	
Heinä	-96	-164	17	-69	-91	-118	-180	-81	-86	-59	-172	-74	
Elo	-133	-191	-47	-102	-184	-134	-211	-105	-115	-132	-242	-134	
Syys	-182	-240	-96	-127	-200	-146	-257	-88	-168	-180	-289	-182	
Loka	-204	-242	-140	-162	-216	-138	-261	-89	-166	-205	-295	-194	
Marras	-207	-218	-152	-164	-242	-145	-268	-93	-184	-218	-312	-231	
Joulu	-220	-270	-172	-153	-282	-169	-293	-119	-237	-250	-326	-246	

Joulukuun kokonaismuutos sisältää väestönlisäyksen lisäksi väkiluvun korjauksen.

Lähde: Tilastokeskus

**MUUTTOLIIKKEEN KEHITYS (vuosittain kumulatiivinen)
2013 - 2018***

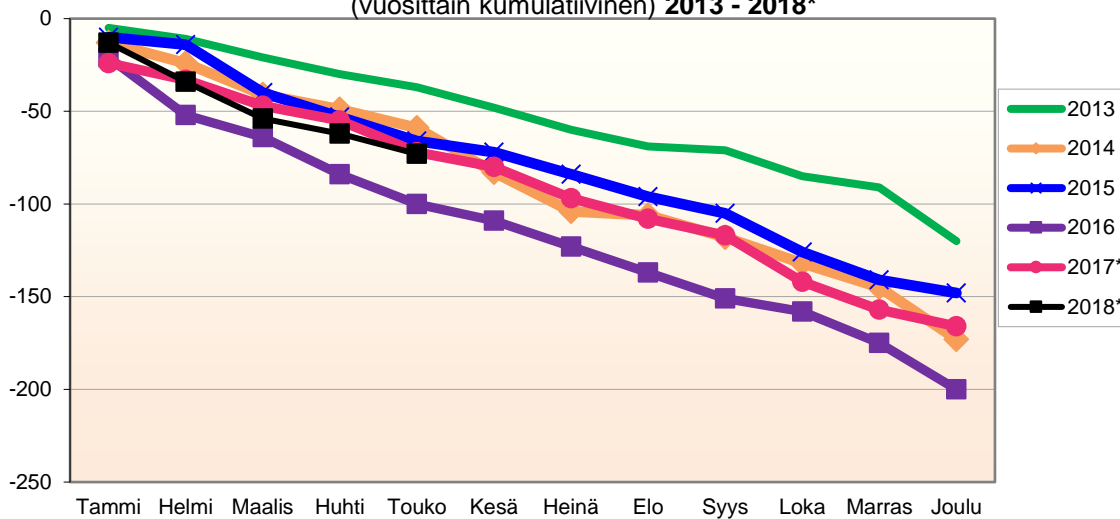


1.1.2018 aluejako

Kuukausimuutokset 2006 - 2018 (ennakkotietoja)													
MUUTTOLIIKE (maassamuutto + siirtolaisuus = kokonaisnettomuutto)													
	2006	2007	2008	2009	2010	2011	2012	2013	2014	2015	2016	2017*	2018*
Tammi	-19	-26	14	-10	-13	-7	-23	-16	-10	4	-16	12	-24
Helmi	6	-17	8	0	5	-31	3	27	-24	19	-7	-11	6
Maalis	11	-10	-7	-2	-18	2	-3	-18	4	14	-7	5	10
Huhti	-10	-14	15	-11	8	27	-21	-5	12	11	10	14	16
Touko	-21	-13	37	11	-24	-10	-22	0	35	-5	18	-2	1
Kesä	-7	-47	7	14	32	-10	5	21	11	-12	-25	13	
Heinä	-2	-7	8	-7	1	-41	-18	-30	-10	-6	-22	-8	
Elo	-27	-14	-60	-20	-92	-15	-13	-15	-27	-61	-56	-49	
Syys	-52	-30	-44	-19	-8	-14	-34	19	-41	-39	-33	-39	
Loka	-22	-1	-28	-20	-2	16	13	13	16	-4	1	13	
Marras	3	29	0	5	-7	-4	12	2	-5	2	0	-22	
Joulu	8	-17	-6	25	-14	-4	-4	5	-17	-14	10	4	
	-132	-167	-56	-34	-132	-91	-105	3	-56	-91	-127	-70	9

Kumulatiivinen muutos vuosittain 2006 - 2018 (ennakkotietoja)													
MUUTTOLIIKE (maassamuutto + siirtolaisuus = kokonaisnettomuutto)													
	2006	2007	2008	2009	2010	2011	2012	2013	2014	2015	2016	2017*	2018*
Tammi	-19	-26	14	-10	-13	-7	-23	-16	-10	4	-16	12	-24
Helmi	-13	-43	22	-10	-8	-38	-20	11	-34	23	-23	1	-18
Maalis	-2	-53	15	-12	-26	-36	-23	-7	-30	37	-30	6	-8
Huhti	-12	-67	30	-23	-18	-9	-44	-12	-18	48	-20	20	8
Touko	-33	-80	67	-12	-42	-19	-66	-12	17	43	-2	18	9
Kesä	-40	-127	74	2	-10	-29	-61	9	28	31	-27	31	
Heinä	-42	-134	82	-5	-9	-70	-79	-21	18	25	-49	23	
Elo	-69	-148	22	-25	-101	-85	-92	-36	-9	-36	-105	-26	
Syys	-121	-178	-22	-44	-109	-99	-126	-17	-50	-75	-138	-65	
Loka	-143	-179	-50	-64	-111	-83	-113	-4	-34	-79	-137	-52	
Marras	-140	-150	-50	-59	-118	-87	-101	-2	-39	-77	-137	-74	
Joulu	-132	-167	-56	-34	-132	-91	-105	3	-56	-91	-127	-70	

LUONNOLLISEN VÄESTÖNMUUTOKSEN KEHITYS
(vuosittain kumulatiivinen) 2013 - 2018*

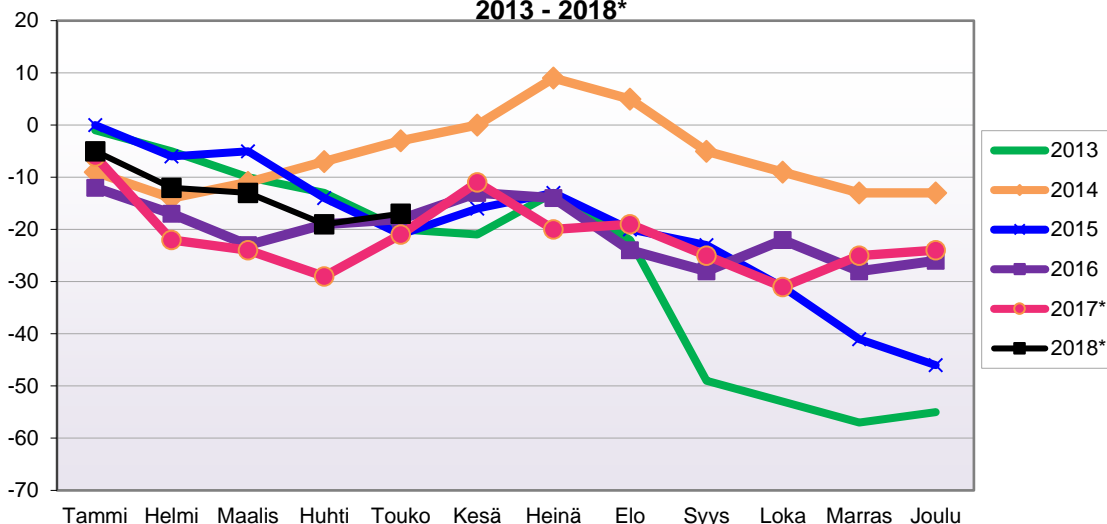


1.1.2018 aluejako

Kuukausimuutokset 2006 - 2018 (ennakkotietoja)													
LUONNOLLINEN VÄESTÖNMUUTOS													
	2006	2007	2008	2009	2010	2011	2012	2013	2014	2015	2016	2017*	2018*
Tammi	-11	-11	-8	-9	-20	-10	-24	-5	-13	-10	-21	-24	-13
Helmi	-12	-3	-10	-15	-11	-14	-6	-6	-11	-4	-31	-9	-21
Maalis	-15	-11	-24	-11	-17	-10	-29	-10	-17	-26	-12	-14	-20
Huhti	-11	-13	-10	-7	1	2	-11	-9	-8	-13	-20	-8	-8
Touko	-3	6	-13	-3	-14	-15	-2	-7	-10	-13	-16	-17	-11
Kesä	4	0	6	-11	-12	0	-10	-11	-24	-6	-9	-8	
Heinä	-6	2	-6	-8	-9	-1	-19	-12	-21	-12	-14	-17	
Elo	-10	-13	-4	-13	-1	-1	-18	-9	-2	-12	-14	-11	
Syys	3	-19	-5	-6	-8	2	-12	-2	-12	-9	-14	-9	
Loka	0	-1	-16	-15	-14	-8	-17	-14	-14	-21	-7	-25	
Marras	-6	-5	-12	-7	-19	-3	-19	-6	-13	-15	-17	-15	
Joulu	-16	-18	-12	-7	-24	-20	-16	-29	-28	-7	-25	-9	
	-83	-86	-114	-112	-148	-78	-183	-120	-173	-148	-200	-166	-73

Kumulatiivinen muutos vuosittain 2006 - 2018 (ennakkotietoja)													
LUONNOLLINEN VÄESTÖNMUUTOS													
	2006	2007	2008	2009	2010	2011	2012	2013	2014	2015	2016	2017*	2018*
Tammi	-11	-11	-8	-9	-20	-10	-24	-5	-13	-10	-21	-24	-13
Helmi	-23	-14	-18	-24	-31	-24	-30	-11	-24	-14	-52	-33	-34
Maalis	-38	-25	-42	-35	-48	-34	-59	-21	-41	-40	-64	-47	-54
Huhti	-49	-38	-52	-42	-47	-32	-70	-30	-49	-53	-84	-55	-62
Touko	-52	-32	-65	-45	-61	-47	-72	-37	-59	-66	-100	-72	-73
Kesä	-48	-32	-59	-56	-73	-47	-82	-48	-83	-72	-109	-80	
Heinä	-54	-30	-65	-64	-82	-48	-101	-60	-104	-84	-123	-97	
Elo	-64	-43	-69	-77	-83	-49	-119	-69	-106	-96	-137	-108	
Syys	-61	-62	-74	-83	-91	-47	-131	-71	-118	-105	-151	-117	
Loka	-61	-63	-90	-98	-105	-55	-148	-85	-132	-126	-158	-142	
Marras	-67	-68	-102	-105	-124	-58	-167	-91	-145	-141	-175	-157	
Joulu	-83	-86	-114	-112	-148	-78	-183	-120	-173	-148	-200	-166	

**VÄESTÖN KOKONAISMUUTOKSEN KEHITYS (vuosittain kumulatiivinen)
2013 - 2018***



1.1.2018 aluejako

Kuukausimuutokset 2006 - 2018 (ennakkotietoja)													
KOKONAISMUUTOS													
	2006	2007	2008	2009	2010	2011	2012	2013	2014	2015	2016	2017*	2018*
Tammi	-10	-9	4	-4	1	-6	-5	-1	-9	0	-12	-6	-5
Helmi	-3	8	-9	-2	0	-2	-2	-4	-5	-6	-5	-16	-7
Maalis	7	-15	-6	-6	-7	-7	-4	-5	3	1	-6	-2	-1
Huhti	-5	-13	-3	0	-10	-5	3	-3	4	-9	4	-5	-6
Touko	-5	1	-3	4	1	-1	6	-7	4	-7	1	8	2
Kesä	-7	6	0	1	-4	0	-4	-1	3	5	5	10	
Heinä	-16	-4	-12	-14	-5	0	-4	8	9	3	-1	-9	
Elo	6	0	-9	-22	-20	-14	-3	-9	-4	-7	-10	1	
Syys	-6	-3	-8	-14	-8	-12	-8	-27	-10	-3	-4	-6	
Loka	-6	0	-14	-9	-9	-2	-11	-4	-4	-8	6	-6	
Marras	3	-1	-11	-11	-4	-3	-1	-4	-4	-10	-6	6	
Joulu	-7	-5	-7	-19	-7	-6	-12	2	0	-5	2	1	
	-49	-35	-78	-96	-72	-58	-45	-55	-13	-46	-26	-24	-17

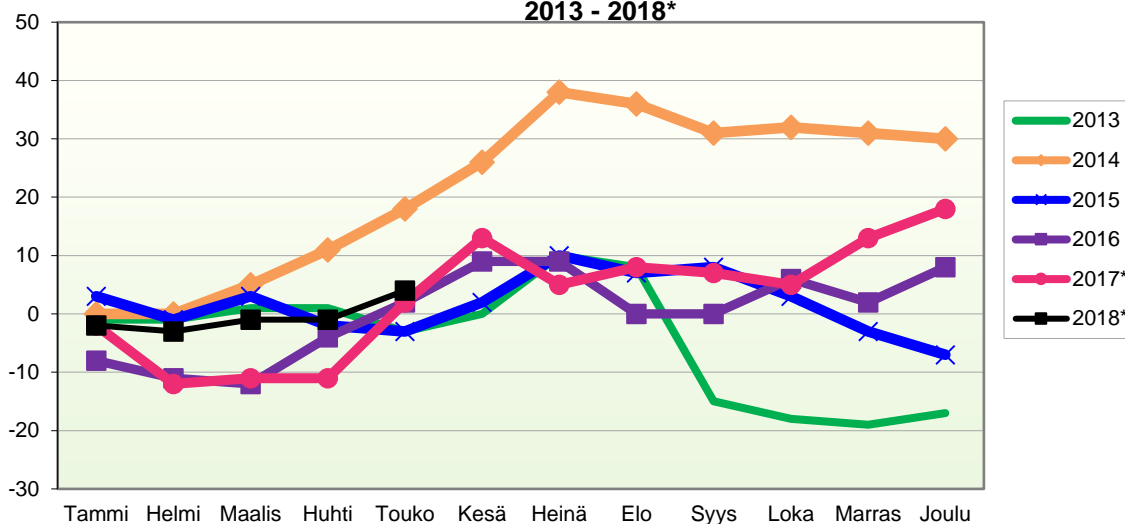
Joulukuun kokonaismuutos sisältää väestönlisäyksen lisäksi väkiluvun korjauksen.

Kumulatiivinen muutos vuosittain 2006 - 2018 (ennakkotietoja)													
KOKONAISMUUTOS													
	2006	2007	2008	2009	2010	2011	2012	2013	2014	2015	2016	2017*	2018*
Tammi	-10	-9	4	-4	1	-6	-5	-1	-9	0	-12	-6	-5
Helmi	-13	-1	-5	-6	1	-8	-7	-5	-14	-6	-17	-22	-12
Maalis	-6	-16	-11	-12	-6	-15	-11	-10	-11	-5	-23	-24	-13
Huhti	-11	-29	-14	-12	-16	-20	-8	-13	-7	-14	-19	-29	-19
Touko	-16	-28	-17	-8	-15	-21	-2	-20	-3	-21	-18	-21	-17
Kesä	-23	-22	-17	-7	-19	-21	-6	-21	0	-16	-13	-11	
Heinä	-39	-26	-29	-21	-24	-21	-10	-13	9	-13	-14	-20	
Elo	-33	-26	-38	-43	-44	-35	-13	-22	5	-20	-24	-19	
Syys	-39	-29	-46	-57	-52	-47	-21	-49	-5	-23	-28	-25	
Loka	-45	-29	-60	-66	-61	-49	-32	-53	-9	-31	-22	-31	
Marras	-42	-30	-71	-77	-65	-52	-33	-57	-13	-41	-28	-25	
Joulu	-49	-35	-78	-96	-72	-58	-45	-55	-13	-46	-26	-24	

Joulukuun kokonaismuutos sisältää väestönlisäyksen lisäksi väkiluvun korjauksen.

Lähde: Tilastokeskus

**MUUTTOLIIKKEEN KEHITYS (vuosittain kumulatiivinen)
2013 - 2018***

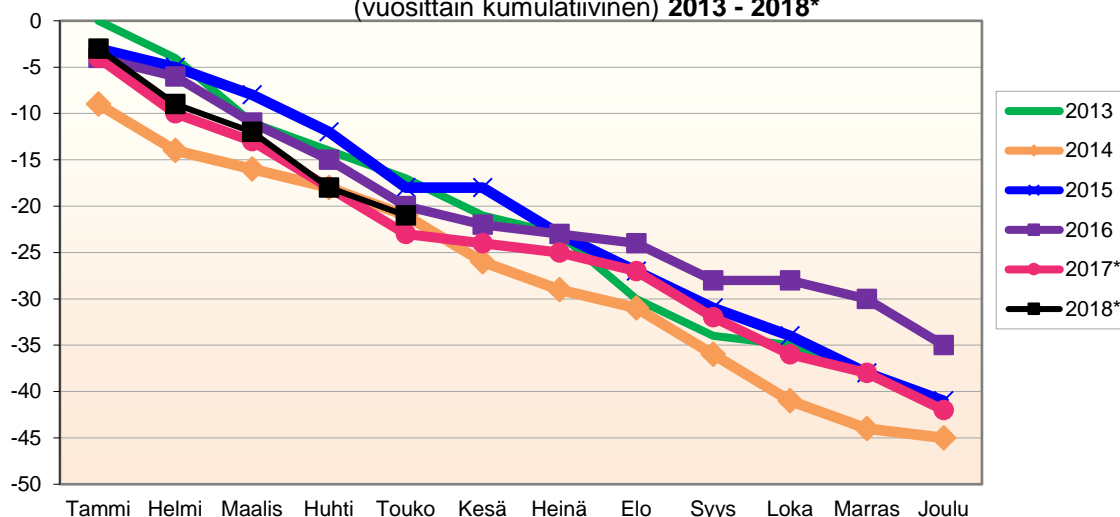


1.1.2018 aluejako

Kuukausimuutokset 2006 - 2018 (ennakkotietoja)													
MUUTTOLIIKE (maassamuutto + siirtolaisuus = kokonaisnettomuutto)													
	2006	2007	2008	2009	2010	2011	2012	2013	2014	2015	2016	2017*	2018*
Tammi	-7	-3	2	-1	5	1	-2	-1	0	3	-8	-2	-2
Helmi	-1	10	-8	4	0	1	-1	0	0	-4	-3	-10	-1
Maalis	11	-6	-4	0	1	-2	0	2	5	4	-1	1	2
Huhti	-1	-9	-2	1	-6	-7	4	0	6	-5	8	0	0
Touko	0	8	2	7	6	4	10	-4	7	-1	6	13	5
Kesä	-3	8	4	7	-1	5	-2	3	8	5	7	11	
Heinä	-15	-1	-7	-10	-2	0	0	10	12	8	0	-8	
Elo	7	3	-7	-17	-14	-11	3	-2	-2	-3	-9	3	
Syys	-4	-1	-5	-6	-6	-12	-3	-23	-5	1	0	-1	
Loka	2	1	-8	-3	-2	-1	-4	-3	1	-5	6	-2	
Marras	4	2	-9	-5	-3	0	2	-1	-1	-6	-4	8	
Joulu	2	-7	-8	-16	-4	-4	-1	2	-1	-4	6	5	
	-5	5	-50	-39	-26	-26	6	-17	30	-7	8	18	4

Kumulatiivinen muutos vuosittain 2006 - 2018 (ennakkotietoja)													
MUUTTOLIIKE (maassamuutto + siirtolaisuus = kokonaisnettomuutto)													
	2006	2007	2008	2009	2010	2011	2012	2013	2014	2015	2016	2017*	2018*
Tammi	-7	-3	2	-1	5	1	-2	-1	0	3	-8	-2	-2
Helmi	-8	7	-6	3	5	2	-3	-1	0	-1	-11	-12	-3
Maalis	3	1	-10	3	6	0	-3	1	5	3	-12	-11	-1
Huhti	2	-8	-12	4	0	-7	1	1	11	-2	-4	-11	-1
Touko	2	0	-10	11	6	-3	11	-3	18	-3	2	2	4
Kesä	-1	8	-6	18	5	2	9	0	26	2	9	13	
Heinä	-16	7	-13	8	3	2	9	10	38	10	9	5	
Elo	-9	10	-20	-9	-11	-9	12	8	36	7	0	8	
Syys	-13	9	-25	-15	-17	-21	9	-15	31	8	0	7	
Loka	-11	10	-33	-18	-19	-22	5	-18	32	3	6	5	
Marras	-7	12	-42	-23	-22	-22	7	-19	31	-3	2	13	
Joulu	-5	5	-50	-39	-26	-26	6	-17	30	-7	8	18	

LUONNOLLISEN VÄESTÖMUUTOKSEN KEHITYS
(vuosittain kumulatiivinen) 2013 - 2018*

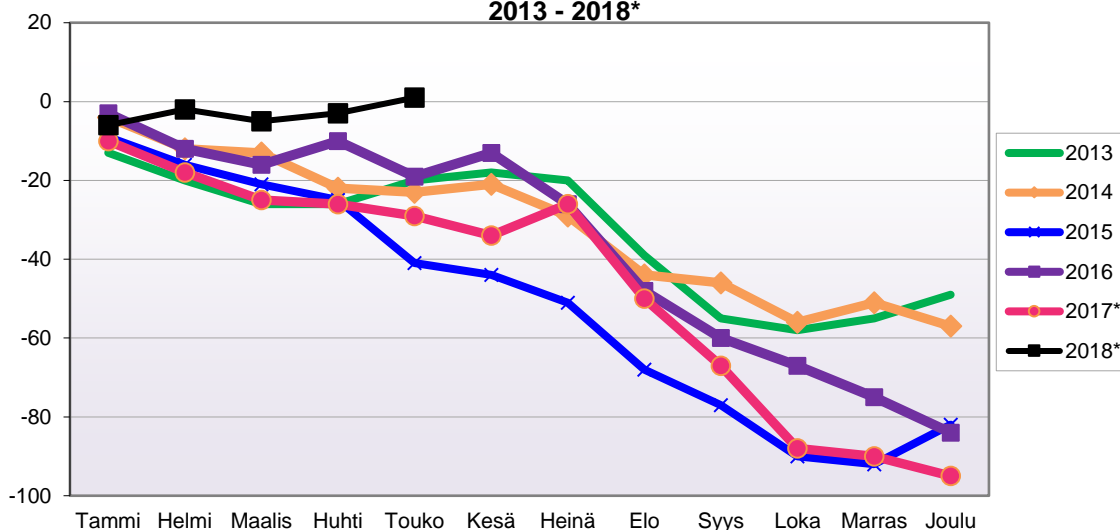


1.1.2018 aluejako

Kuukausimuutokset 2006 - 2018 (ennakkotietoja)													
LUONNOLLINEN VÄESTÖNMUUTOS													
	2006	2007	2008	2009	2010	2011	2012	2013	2014	2015	2016	2017*	2018*
Tammi	-3	-6	2	-3	-4	-7	-3	0	-9	-3	-4	-4	-3
Helmi	-2	-2	-1	-6	0	-3	-1	-4	-5	-2	-2	-6	-6
Maalis	-4	-9	-2	-6	-8	-5	-4	-7	-2	-3	-5	-3	-3
Huhti	-4	-4	-1	-1	-4	2	-1	-3	-2	-4	-4	-5	-6
Touko	-5	-7	-5	-3	-5	-5	-4	-3	-3	-6	-5	-5	-3
Kesä	-4	-2	-4	-6	-3	-5	-2	-4	-5	0	-2	-1	
Heinä	-1	-3	-5	-4	-3	0	-4	-2	-3	-5	-1	-1	
Elo	-1	-3	-2	-5	-6	-3	-6	-7	-2	-4	-1	-2	
Syys	-2	-2	-3	-8	-2	0	-5	-4	-5	-4	-4	-5	
Loka	-8	-1	-6	-6	-7	-1	-7	-1	-5	-3	0	-4	
Marras	-1	-3	-2	-6	-1	-3	-3	-3	-3	-4	-2	-2	
Joulu	-5	-1	-1	-3	-3	-2	-9	-3	-1	-3	-5	-4	
	-40	-43	-30	-57	-46	-32	-49	-41	-45	-41	-35	-42	-21

Kumulatiivinen muutos vuosittain 2006 - 2018 (ennakkotietoja)													
LUONNOLLINEN VÄESTÖNMUUTOS													
	2006	2007	2008	2009	2010	2011	2012	2013	2014	2015	2016	2017*	2018*
Tammi	-3	-6	2	-3	-4	-7	-3	0	-9	-3	-4	-4	-3
Helmi	-5	-8	1	-9	-4	-10	-4	-4	-14	-5	-6	-10	-9
Maalis	-9	-17	-1	-15	-12	-15	-8	-11	-16	-8	-11	-13	-12
Huhti	-13	-21	-2	-16	-16	-13	-9	-14	-18	-12	-15	-18	-18
Touko	-18	-28	-7	-19	-21	-18	-13	-17	-21	-18	-20	-23	-21
Kesä	-22	-30	-11	-25	-24	-23	-15	-21	-26	-18	-22	-24	
Heinä	-23	-33	-16	-29	-27	-23	-19	-23	-29	-23	-23	-25	
Elo	-24	-36	-18	-34	-33	-26	-25	-30	-31	-27	-24	-27	
Syys	-26	-38	-21	-42	-35	-26	-30	-34	-36	-31	-28	-32	
Loka	-34	-39	-27	-48	-42	-27	-37	-35	-41	-34	-28	-36	
Marras	-35	-42	-29	-54	-43	-30	-40	-38	-44	-38	-30	-38	
Joulu	-40	-43	-30	-57	-46	-32	-49	-41	-45	-41	-35	-42	

VÄESTÖN KOKONAISMUUTOKSEN KEHITYS (vuosittain kumulatiivinen)
2013 - 2018*



1.1.2018 aluejako

Kuukausimuutokset 2006 - 2018 (ennakkotietoja)													
KOKONAISMUUTOS													
	2006	2007	2008	2009	2010	2011	2012	2013	2014	2015	2016	2017*	2018*
Tammi	-8	-1	-21	-6	-8	0	-1	-13	-4	-9	-3	-10	-6
Helmi	-6	-6	-4	5	-3	2	-10	-7	-8	-7	-9	-8	4
Maalis	-2	6	-7	-10	-14	-11	1	-6	-1	-5	-4	-7	-3
Huhti	5	-3	-12	8	-2	-10	2	0	-9	-4	6	-1	2
Touko	-8	9	-3	2	7	5	-1	6	-1	-16	-9	-3	4
Kesä	21	4	-14	-2	-1	10	-2	2	2	-3	6	-5	
Heinä	-10	-18	-11	3	-7	-3	-10	-2	-8	-7	-13	8	
Elo	-22	-18	-20	-35	-28	-12	0	-19	-15	-17	-22	-24	
Syys	-9	-4	-10	-15	-9	-13	1	-16	-2	-9	-12	-17	
Loka	6	-13	2	-8	-1	-8	-2	-3	-10	-13	-7	-21	
Marras	-13	-7	0	-15	2	-6	-5	3	5	-2	-8	-2	
Joulu	-4	-9	-16	4	-16	-1	-1	6	-6	10	-9	-5	
	-50	-60	-116	-69	-80	-47	-28	-49	-57	-82	-84	-95	1

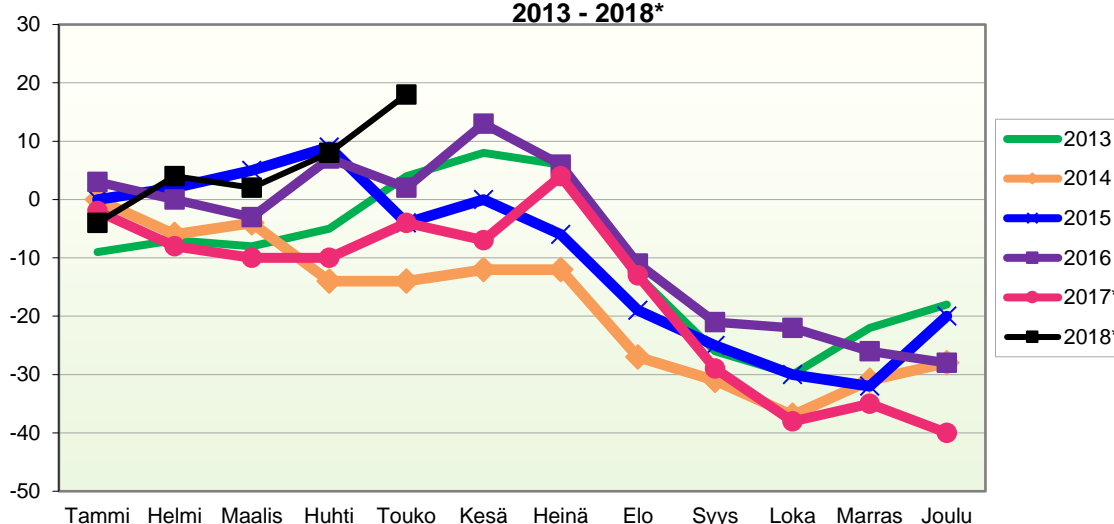
Joulukuun kokonaismuutos sisältää väestönlisäyksen lisäksi väkiluvun korjauksen.

Kumulatiivinen muutos vuosittain 2006 - 2018 (ennakkotietoja)													
KOKONAISMUUTOS													
	2006	2007	2008	2009	2010	2011	2012	2013	2014	2015	2016	2017*	2018*
Tammi	-8	-1	-21	-6	-8	0	-1	-13	-4	-9	-3	-10	-6
Helmi	-14	-7	-25	-1	-11	2	-11	-20	-12	-16	-12	-18	-2
Maalis	-16	-1	-32	-11	-25	-9	-10	-26	-13	-21	-16	-25	-5
Huhti	-11	-4	-44	-3	-27	-19	-8	-26	-22	-25	-10	-26	-3
Touko	-19	5	-47	-1	-20	-14	-9	-20	-23	-41	-19	-29	1
Kesä	2	9	-61	-3	-21	-4	-11	-18	-21	-44	-13	-34	
Heinä	-8	-9	-72	0	-28	-7	-21	-20	-29	-51	-26	-26	
Elo	-30	-27	-92	-35	-56	-19	-21	-39	-44	-68	-48	-50	
Syys	-39	-31	-102	-50	-65	-32	-20	-55	-46	-77	-60	-67	
Loka	-33	-44	-100	-58	-66	-40	-22	-58	-56	-90	-67	-88	
Marras	-46	-51	-100	-73	-64	-46	-27	-55	-51	-92	-75	-90	
Joulu	-50	-60	-116	-69	-80	-47	-28	-49	-57	-82	-84	-95	

Joulukuun kokonaismuutos sisältää väestönlisäyksen lisäksi väkiluvun korjauksen.

Lähde: Tilastokeskus

**MUUTTOLIIKKEEN KEHITYS (vuosittain kumulatiivinen)
2013 - 2018***



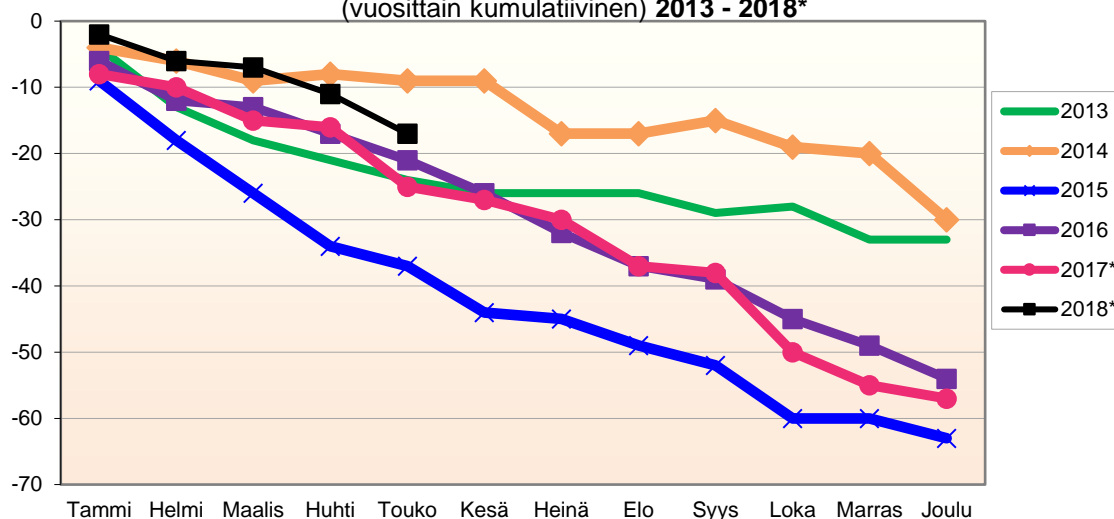
1.1.2018 aluejako

Kuukausimuutokset 2006 - 2018 (ennakkotietoja)													
MUUTTOLIIKE (maassamuutto + siirtolaisuus = kokonaisnettomuutto)													
	2006	2007	2008	2009	2010	2011	2012	2013	2014	2015	2016	2017*	2018*
Tammi	-3	-2	-7	-5	-5	1	1	-9	0	0	3	-2	-4
Helmi	0	-1	-5	7	0	5	-5	2	-6	2	-3	-6	8
Maalis	0	8	-3	-5	-3	-4	3	-1	2	3	-3	-2	-2
Huhti	10	-4	-4	10	4	-12	2	3	-10	4	10	0	6
Touko	-3	8	-2	3	10	8	5	9	0	-13	-5	6	10
Kesä	22	2	-10	-1	2	10	2	4	2	4	11	-3	
Heinä	-8	-17	-9	6	-3	0	-13	-2	0	-6	-7	11	
Elo	-23	-13	-17	-28	-24	-8	4	-19	-15	-13	-17	-17	
Syys	-5	1	-2	-12	-3	-10	-1	-13	-4	-6	-10	-16	
Loka	7	-8	4	-6	4	-3	3	-4	-6	-5	-1	-9	
Marras	-7	-8	3	-9	0	1	-6	8	6	-2	-4	3	
Joulu	-5	-5	-7	8	-5	-1	3	4	3	12	-2	-5	
Kokonaissumma	-15	-39	-59	-32	-23	-13	-2	-18	-28	-20	-28	-40	18

Kumulatiivinen muutos vuosittain 2006 - 2018 (ennakkotietoja)													
MUUTTOLIIKE (maassamuutto + siirtolaisuus = kokonaisnettomuutto)													
	2006	2007	2008	2009	2010	2011	2012	2013	2014	2015	2016	2017*	2018*
Tammi	-3	-2	-7	-5	-5	1	1	-9	0	0	3	-2	-4
Helmi	-3	-3	-12	2	-5	6	-4	-7	-6	2	0	-8	4
Maalis	-3	5	-15	-3	-8	2	-1	-8	-4	5	-3	-10	2
Huhti	7	1	-19	7	-4	-10	1	-5	-14	9	7	-10	8
Touko	4	9	-21	10	6	-2	6	4	-14	-4	2	-4	18
Kesä	26	11	-31	9	8	8	8	8	-12	0	13	-7	
Heinä	18	-6	-40	15	5	8	-5	6	-12	-6	6	4	
Elo	-5	-19	-57	-13	-19	0	-1	-13	-27	-19	-11	-13	
Syys	-10	-18	-59	-25	-22	-10	-2	-26	-31	-25	-21	-29	
Loka	-3	-26	-55	-31	-18	-13	1	-30	-37	-30	-22	-38	
Marras	-10	-34	-52	-40	-18	-12	-5	-22	-31	-32	-26	-35	
Joulu	-15	-39	-59	-32	-23	-13	-2	-18	-28	-20	-28	-40	

LUONNOLLISEN VÄESTÖMUUTOKSEN KEHITYS

(vuosittain kumulatiivinen) 2013 - 2018*



1.1.2018 aluejako

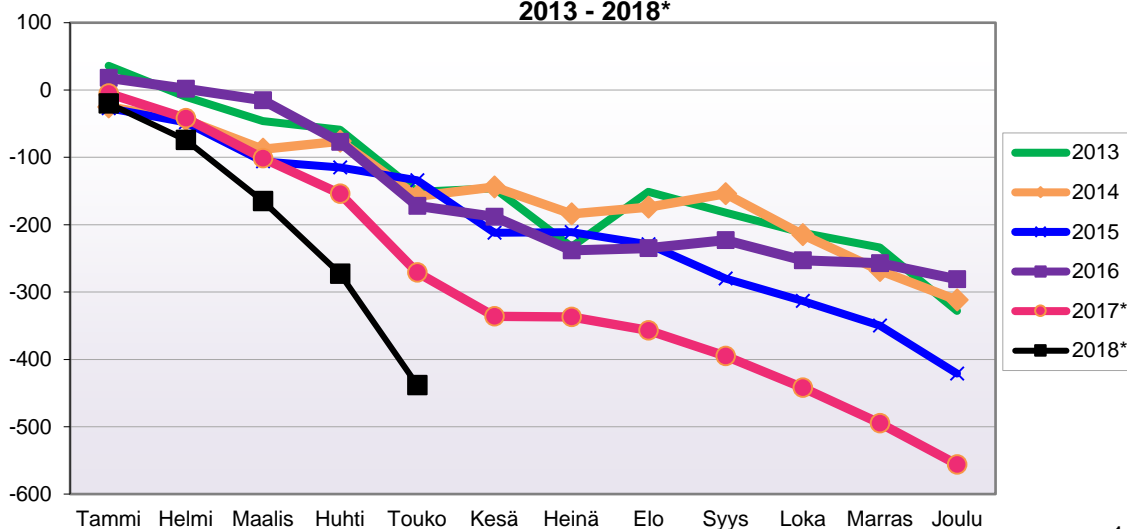
Kuukausimuutokset 2006 - 2018 (ennakkotietoja)
LUONNOLLINEN VÄESTÖNMUUTOS

	2006	2007	2008	2009	2010	2011	2012	2013	2014	2015	2016	2017*	2018*
Tammi	-5	1	-14	-1	-3	-1	-2	-4	-4	-9	-6	-8	-2
Helmi	-6	-5	1	-2	-3	-3	-5	-9	-2	-9	-6	-2	-4
Maalis	-2	-2	-4	-5	-11	-7	-2	-5	-3	-8	-1	-5	-1
Huhti	-5	1	-8	-2	-6	2	0	-3	1	-8	-4	-1	-4
Touko	-5	1	-1	-1	-3	-3	-6	-3	-1	-3	-4	-9	-6
Kesä	-1	2	-4	-1	-3	0	-4	-2	0	-7	-5	-2	
Heinä	-2	-1	-2	-3	-4	-3	3	0	-8	-1	-6	-3	
Elo	1	-5	-3	-7	-4	-4	-4	0	0	-4	-5	-7	
Syys	-4	-5	-8	-3	-6	-3	2	-3	2	-3	-2	-1	
Loka	-1	-5	-2	-2	-5	-5	-5	1	-4	-8	-6	-12	
Marras	-6	1	-3	-6	2	-7	1	-5	-1	0	-4	-5	
Joulu	0	-3	-8	-4	-8	-2	-4	0	-10	-3	-5	-2	
	-36	-20	-56	-37	-54	-36	-26	-33	-30	-63	-54	-57	-17

Kumulatiivinen muutos vuosittain 2006 - 2018 (ennakkotietoja)
LUONNOLLINEN VÄESTÖNMUUTOS

	2006	2007	2008	2009	2010	2011	2012	2013	2014	2015	2016	2017*	2018*
Tammi	-5	1	-14	-1	-3	-1	-2	-4	-4	-9	-6	-8	-2
Helmi	-11	-4	-13	-3	-6	-4	-7	-13	-6	-18	-12	-10	-6
Maalis	-13	-6	-17	-8	-17	-11	-9	-18	-9	-26	-13	-15	-7
Huhti	-18	-5	-25	-10	-23	-9	-9	-21	-8	-34	-17	-16	-11
Touko	-23	-4	-26	-11	-26	-12	-15	-24	-9	-37	-21	-25	-17
Kesä	-24	-2	-30	-12	-29	-12	-19	-26	-9	-44	-26	-27	
Heinä	-26	-3	-32	-15	-33	-15	-16	-26	-17	-45	-32	-30	
Elo	-25	-8	-35	-22	-37	-19	-20	-26	-17	-49	-37	-37	
Syys	-29	-13	-43	-25	-43	-22	-18	-29	-15	-52	-39	-38	
Loka	-30	-18	-45	-27	-48	-27	-23	-28	-19	-60	-45	-50	
Marras	-36	-17	-48	-33	-46	-34	-22	-33	-20	-60	-49	-55	
Joulu	-36	-20	-56	-37	-54	-36	-26	-33	-30	-63	-54	-57	

**VÄESTÖN KOKONAISMUUTOKSEN KEHITYS (vuosittain kumulatiivinen)
2013 - 2018***



1.1.2018 aluejako

Kuukausimuutokset 2006 - 2018 (ennakkotietoja)													
KOKONAISMUUTOS													
	2006	2007	2008	2009	2010	2011	2012	2013	2014	2015	2016	2017*	2018*
Tammi	-2	-22	-13	-4	-2	48	6	36	-25	-27	18	-5	-20
Helmi	-8	-34	-37	-40	-22	-40	-10	-46	-19	-21	-16	-37	-54
Maalis	-23	-20	-24	-37	-29	8	-42	-36	-44	-58	-17	-59	-91
Huhti	-2	-27	-29	-11	-26	9	-66	-13	12	-9	-62	-53	-108
Touko	-34	-73	-51	-4	31	-49	-12	-92	-82	-19	-95	-117	-165
Kesä	-50	-76	-63	22	-24	-9	14	5	14	-78	-16	-65	
Heinä	-28	10	-15	-6	-9	20	-38	-87	-40	1	-50	-1	
Elo	41	10	5	-60	34	-12	-9	82	10	-18	3	-20	
Syys	-49	-92	-76	-20	-25	-41	35	-31	20	-51	12	-38	
Loka	-25	-44	-1	1	0	-59	-45	-30	-61	-33	-30	-47	
Marras	-20	-28	-16	2	-33	-36	-52	-22	-53	-37	-4	-53	
Joulu	-37	-56	-32	-49	-40	-44	-51	-94	-44	-71	-24	-61	
	-237	-452	-352	-206	-145	-205	-270	-328	-312	-421	-281	-556	-438

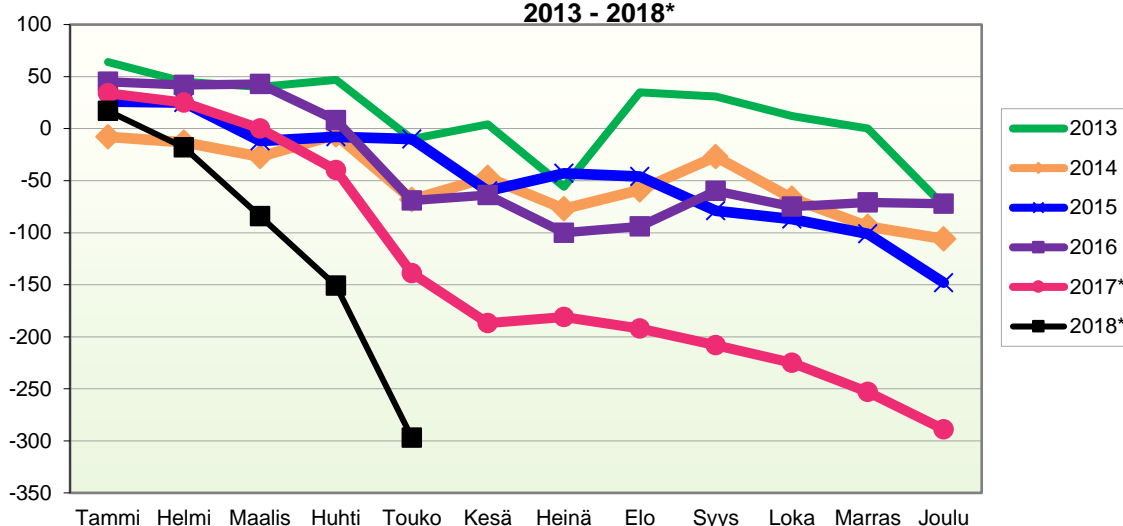
Joulukuun kokonaismuutos sisältää väestönlisäyksen lisäksi väkiluvun korjauksen.

Kumulatiivinen muutos vuosittain 2006 - 2018 (ennakkotietoja)													
KOKONAISMUUTOS													
	2006	2007	2008	2009	2010	2011	2012	2013	2014	2015	2016	2017*	2018*
Tammi	-2	-22	-13	-4	-2	48	6	36	-25	-27	18	-5	-20
Helmi	-10	-56	-50	-44	-24	8	-4	-10	-44	-48	2	-42	-74
Maalis	-33	-76	-74	-81	-53	16	-46	-46	-88	-106	-15	-101	-165
Huhti	-35	-103	-103	-92	-79	25	-112	-59	-76	-115	-77	-154	-273
Touko	-69	-176	-154	-96	-48	-24	-124	-151	-158	-134	-172	-271	-438
Kesä	-119	-252	-217	-74	-72	-33	-110	-146	-144	-212	-188	-336	
Heinä	-147	-242	-232	-80	-81	-13	-148	-233	-184	-211	-238	-337	
Elo	-106	-232	-227	-140	-47	-25	-157	-151	-174	-229	-235	-357	
Syys	-155	-324	-303	-160	-72	-66	-122	-182	-154	-280	-223	-395	
Loka	-180	-368	-304	-159	-72	-125	-167	-212	-215	-313	-253	-442	
Marras	-200	-396	-320	-157	-105	-161	-219	-234	-268	-350	-257	-495	
Joulu	-237	-452	-352	-206	-145	-205	-270	-328	-312	-421	-281	-556	

Joulukuun kokonaismuutos sisältää väestönlisäyksen lisäksi väkiluvun korjauksen.

Lähde: Tilastokeskus

**MUUTTOLIIKKEEN KEHITYS (vuosittain kumulatiivinen)
2013 - 2018***

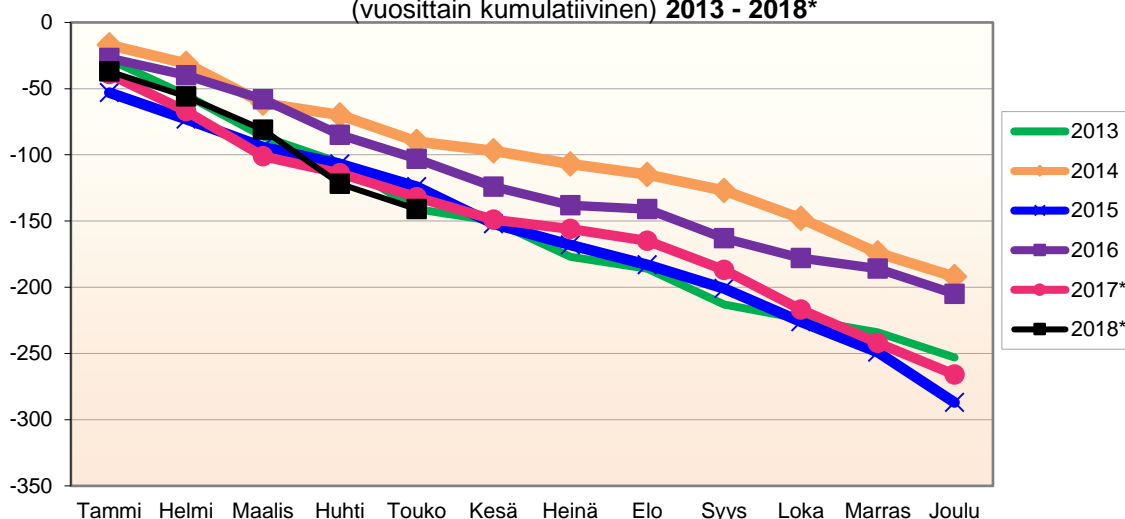


1.1.2018 aluejako

Kuukausimuutokset 2006 - 2018 (ennakkotietoja)													
MUUTTOLIIKE (maassamuutto + siirtolaisuus = kokonaisnettomuutto)													
	2006	2007	2008	2009	2010	2011	2012	2013	2014	2015	2016	2017*	2018*
Tammi	6	8	13	14	19	69	13	64	-8	26	45	34	17
Helmi	1	-16	-29	-18	10	-25	10	-19	-5	-1	-3	-9	-35
Maalis	-6	-8	-3	-19	-10	19	-13	-5	-14	-37	1	-25	-66
Huhti	-8	-19	-17	3	-13	13	-41	7	21	4	-35	-40	-67
Touko	-9	-60	-31	-3	47	-43	9	-57	-62	-2	-77	-99	-146
Kesä	-28	-67	-44	27	-17	12	36	14	21	-50	5	-48	
Heinä	-20	19	-8	9	3	28	-25	-60	-30	17	-36	6	
Elo	56	17	13	-38	45	-1	9	91	18	-3	6	-11	
Syys	-52	-75	-64	-4	-16	-34	57	-4	32	-33	34	-16	
Loka	-9	-34	-3	21	9	-39	-27	-19	-40	-8	-15	-17	
Marras	-10	-23	-7	12	-19	-17	-39	-12	-27	-14	4	-28	
Joulu	-26	-33	-24	-29	-17	-22	-26	-74	-12	-47	-1	-36	
	-105	-291	-204	-25	41	-40	-37	-74	-106	-148	-72	-289	-297

Kumulatiivinen muutos vuosittain 2006 - 2018 (ennakkotietoja)													
MUUTTOLIIKE (maassamuutto + siirtolaisuus = kokonaisnettomuutto)													
	2006	2007	2008	2009	2010	2011	2012	2013	2014	2015	2016	2017*	2018*
Tammi	6	8	13	14	19	69	13	64	-8	26	45	34	17
Helmi	7	-8	-16	-4	29	44	23	45	-13	25	42	25	-18
Maalis	1	-16	-19	-23	19	63	10	40	-27	-12	43	0	-84
Huhti	-7	-35	-36	-20	6	76	-31	47	-6	-8	8	-40	-151
Touko	-16	-95	-67	-23	53	33	-22	-10	-68	-10	-69	-139	-297
Kesä	-44	-162	-111	4	36	45	14	4	-47	-60	-64	-187	
Heinä	-64	-143	-119	13	39	73	-11	-56	-77	-43	-100	-181	
Elo	-8	-126	-106	-25	84	72	-2	35	-59	-46	-94	-192	
Syys	-60	-201	-170	-29	68	38	55	31	-27	-79	-60	-208	
Loka	-69	-235	-173	-8	77	-1	28	12	-67	-87	-75	-225	
Marras	-79	-258	-180	4	58	-18	-11	0	-94	-101	-71	-253	
Joulu	-105	-291	-204	-25	41	-40	-37	-74	-106	-148	-72	-289	

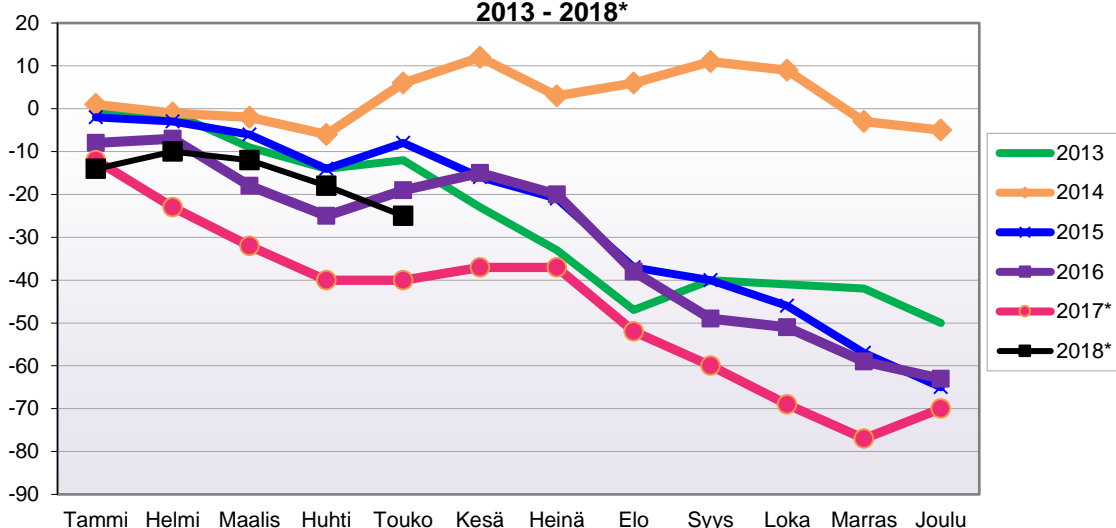
LUONNOLLISEN VÄESTÖNMUUTOKSEN KEHITYS
(vuosittain kumulatiivinen) 2013 - 2018*



1.1.2018 aluejako

Kuukausimuutokset 2006 - 2018 (ennakkotietoja)													
LUONNOLLINEN VÄESTÖNMUUTOS													
	2006	2007	2008	2009	2010	2011	2012	2013	2014	2015	2016	2017*	2018*
Tammi	-8	-30	-26	-18	-21	-21	-7	-28	-17	-53	-27	-39	-37
Helmi	-9	-18	-8	-22	-32	-15	-20	-27	-14	-20	-13	-28	-19
Maalis	-17	-12	-21	-18	-19	-11	-29	-31	-30	-21	-18	-34	-25
Huhti	6	-8	-12	-14	-13	-4	-25	-20	-9	-13	-27	-13	-41
Touko	-25	-13	-20	-1	-16	-6	-21	-35	-20	-17	-18	-18	-19
Kesä	-22	-9	-19	-5	-7	-21	-22	-9	-7	-28	-21	-17	
Heinä	-8	-9	-7	-15	-12	-8	-13	-27	-10	-16	-14	-7	
Elo	-15	-7	-8	-22	-11	-11	-18	-9	-8	-15	-3	-9	
Syys	3	-17	-12	-16	-9	-7	-22	-27	-12	-18	-22	-22	
Loka	-16	-10	2	-20	-9	-20	-18	-11	-21	-25	-15	-30	
Marras	-10	-5	-9	-10	-14	-19	-13	-10	-26	-23	-8	-25	
Joulu	-12	-11	-15	-14	-26	-16	-23	-19	-18	-38	-19	-24	
	-133	-149	-155	-175	-189	-159	-231	-253	-192	-287	-205	-266	-141

Kumulatiivinen muutos vuosittain 2006 - 2018 (ennakkotietoja)													
LUONNOLLINEN VÄESTÖNMUUTOS													
	2006	2007	2008	2009	2010	2011	2012	2013	2014	2015	2016	2017*	2018*
Tammi	-8	-30	-26	-18	-21	-21	-7	-28	-17	-53	-27	-39	-37
Helmi	-17	-48	-34	-40	-53	-36	-27	-55	-31	-73	-40	-67	-56
Maalis	-34	-60	-55	-58	-72	-47	-56	-86	-61	-94	-58	-101	-81
Huhti	-28	-68	-67	-72	-85	-51	-81	-106	-70	-107	-85	-114	-122
Touko	-53	-81	-87	-73	-101	-57	-102	-141	-90	-124	-103	-132	-141
Kesä	-75	-90	-106	-78	-108	-78	-124	-150	-97	-152	-124	-149	
Heinä	-83	-99	-113	-93	-120	-86	-137	-177	-107	-168	-138	-156	
Elo	-98	-106	-121	-115	-131	-97	-155	-186	-115	-183	-141	-165	
Syys	-95	-123	-133	-131	-140	-104	-177	-213	-127	-201	-163	-187	
Loka	-111	-133	-131	-151	-149	-124	-195	-224	-148	-226	-178	-217	
Marras	-121	-138	-140	-161	-163	-143	-208	-234	-174	-249	-186	-242	
Joulu	-133	-149	-155	-175	-189	-159	-231	-253	-192	-287	-205	-266	

VÄESTÖN KOKONAISMUUTOKSEN KEHITYS (vuosittain kumulatiivinen)
2013 - 2018*


1.1.2018 aluejako

Kuukausimuutokset 2006 - 2018 (ennakkotietoja)
KOKONAISMUUTOS

	2006	2007	2008	2009	2010	2011	2012	2013	2014	2015	2016	2017*	2018*
Tammi	-2	-7	-3	-1	0	-10	1	-1	1	-2	-8	-12	-14
Helmi	-1	-14	1	-9	-6	1	-4	0	-2	-1	1	-11	4
Maalis	-3	-1	-3	-7	5	-13	-2	-8	-1	-3	-11	-9	-2
Huhti	-8	-3	0	-1	7	-7	3	-5	-4	-8	-7	-8	-6
Touko	-1	4	5	7	7	-2	-11	2	12	6	6	0	-7
Kesä	5	-1	0	-10	-6	6	-1	-11	6	-8	4	3	
Heinä	-4	-9	-4	-7	-2	-9	-7	-10	-9	-5	-5	0	
Elo	-7	-18	-15	-22	-14	-16	-6	-14	3	-16	-18	-15	
Syys	-6	4	-8	-20	1	3	-8	7	5	-3	-11	-8	
Loka	-17	-17	-7	9	-6	-14	-2	-1	-2	-6	-2	-9	
Marras	2	-1	-16	-2	-4	2	7	-1	-12	-11	-8	-8	
Joulu	-5	1	-4	-5	-9	-3	-2	-8	-2	-8	-4	7	
	-47	-62	-54	-68	-27	-62	-32	-50	-5	-65	-63	-70	-25

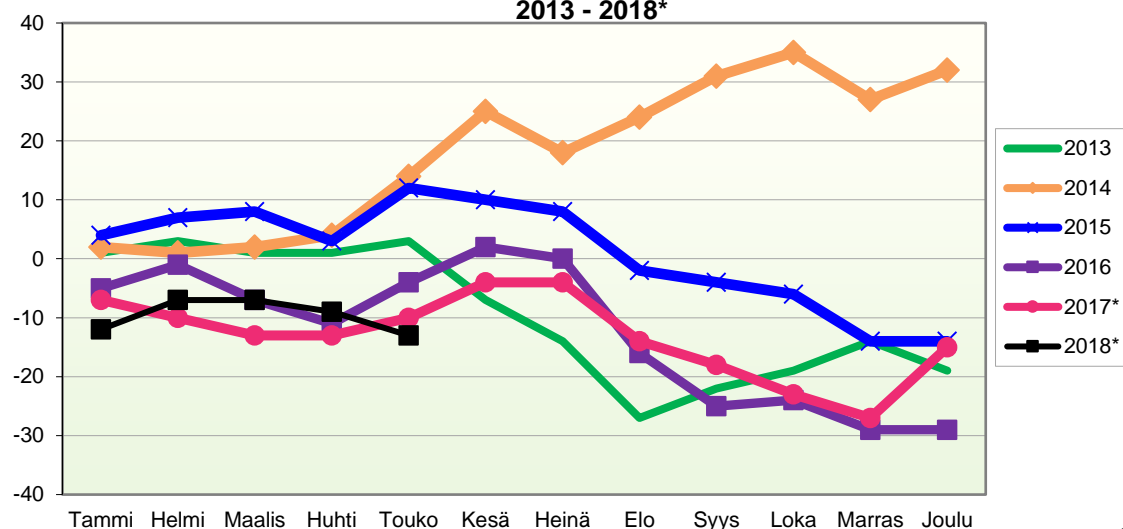
Joulukuun kokonaismuutos sisältää väestönlisäyksen lisäksi väkiluvun korjauksen.

Kumulatiivinen muutos vuosittain 2006 - 2018 (ennakkotietoja)
KOKONAISMUUTOS

	2006	2007	2008	2009	2010	2011	2012	2013	2014	2015	2016	2017*	2018*
Tammi	-2	-7	-3	-1	0	-10	1	-1	1	-2	-8	-12	-14
Helmi	-3	-21	-2	-10	-6	-9	-3	-1	-1	-3	-7	-23	-10
Maalis	-6	-22	-5	-17	-1	-22	-5	-9	-2	-6	-18	-32	-12
Huhti	-14	-25	-5	-18	6	-29	-2	-14	-6	-14	-25	-40	-18
Touko	-15	-21	0	-11	13	-31	-13	-12	6	-8	-19	-40	-25
Kesä	-10	-22	0	-21	7	-25	-14	-23	12	-16	-15	-37	
Heinä	-14	-31	-4	-28	5	-34	-21	-33	3	-21	-20	-37	
Elo	-21	-49	-19	-50	-9	-50	-27	-47	6	-37	-38	-52	
Syys	-27	-45	-27	-70	-8	-47	-35	-40	11	-40	-49	-60	
Loka	-44	-62	-34	-61	-14	-61	-37	-41	9	-46	-51	-69	
Marras	-42	-63	-50	-63	-18	-59	-30	-42	-3	-57	-59	-77	
Joulu	-47	-62	-54	-68	-27	-62	-32	-50	-5	-65	-63	-70	

Joulukuun kokonaismuutos sisältää väestönlisäyksen lisäksi väkiluvun korjauksen.

Lähde: Tilastokeskus

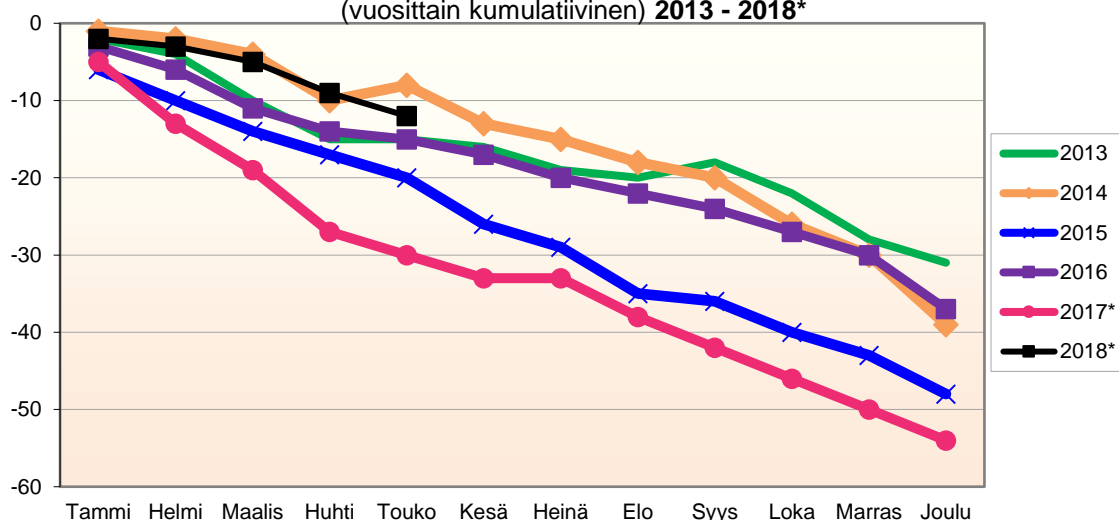
**MUUTTOLIIKKEEN KEHITYS (vuosittain kumulatiivinen)
2013 - 2018***


1.1.2018 aluejako

Kuukausimuutokset 2006 - 2018 (ennakkotietoja)													
MUUTTOLIIKE (maassamuutto + siirtolaisuus = kokonaisnettomuutto)													
	2006	2007	2008	2009	2010	2011	2012	2013	2014	2015	2016	2017*	2018*
Tammi	0	-4	2	3	3	-9	1	1	2	4	-5	-7	-12
Helmi	-2	-8	1	-5	-5	5	-2	2	-1	3	4	-3	5
Maalis	-1	6	-2	-3	11	-10	-1	-2	1	1	-6	-3	0
Huhti	-3	2	4	1	7	-5	9	0	2	-5	-4	0	-2
Touko	2	5	7	7	11	7	-5	2	10	9	7	3	-4
Kesä	6	0	3	-7	-4	5	-3	-10	11	-2	6	6	
Heinä	-3	-7	4	-4	4	-5	-4	-7	-7	-2	-2	0	
Elo	-1	-14	-10	-21	-11	-12	-2	-13	6	-10	-16	-10	
Syys	-4	6	-7	-14	2	6	-6	5	7	-2	-9	-4	
Loka	-14	-14	-1	12	-5	-7	-1	3	4	-2	1	-5	
Marras	6	2	-11	-3	0	6	9	5	-8	-8	-5	-4	
Joulu	-4	3	-2	-2	-1	3	-2	-5	5	0	0	12	
	-18	-23	-12	-36	12	-16	-7	-19	32	-14	-29	-15	-13

Kumulatiivinen muutos vuosittain 2006 - 2018 (ennakkotietoja)													
MUUTTOLIIKE (maassamuutto + siirtolaisuus = kokonaisnettomuutto)													
	2006	2007	2008	2009	2010	2011	2012	2013	2014	2015	2016	2017*	2018*
Tammi	0	-4	2	3	3	-9	1	1	2	4	-5	-7	-12
Helmi	-2	-12	3	-2	-2	-4	-1	3	1	7	-1	-10	-7
Maalis	-3	-6	1	-5	9	-14	-2	1	2	8	-7	-13	-7
Huhti	-6	-4	5	-4	16	-19	7	1	4	3	-11	-13	-9
Touko	-4	1	12	3	27	-12	2	3	14	12	-4	-10	-13
Kesä	2	1	15	-4	23	-7	-1	-7	25	10	2	-4	
Heinä	-1	-6	19	-8	27	-12	-5	-14	18	8	0	-4	
Elo	-2	-20	9	-29	16	-24	-7	-27	24	-2	-16	-14	
Syys	-6	-14	2	-43	18	-18	-13	-22	31	-4	-25	-18	
Loka	-20	-28	1	-31	13	-25	-14	-19	35	-6	-24	-23	
Marras	-14	-26	-10	-34	13	-19	-5	-14	27	-14	-29	-27	
Joulu	-18	-23	-12	-36	12	-16	-7	-19	32	-14	-29	-15	

Lähde: Tilastokeskus

LUONNOLLISEN VÄESTÖNMUUTOKSEN KEHITYS
(vuosittain kumulatiivinen) 2013 - 2018*


1.1.2018 aluejako

Kuukausimuutokset 2006 - 2018 (ennakkotietoja)													
LUONNOLLINEN VÄESTÖNMUUTOS													
	2006	2007	2008	2009	2010	2011	2012	2013	2014	2015	2016	2017*	2018*
Tammi	-2	-3	-5	-4	-3	-1	0	-2	-1	-6	-3	-5	-2
Helmi	1	-6	0	-4	-1	-4	-2	-2	-1	-4	-3	-8	-1
Maalis	-2	-7	-1	-4	-6	-3	-1	-6	-2	-4	-5	-6	-2
Huhti	-5	-5	-4	-2	0	-2	-6	-5	-6	-3	-3	-8	-4
Touko	-3	-1	-2	0	-4	-9	-6	0	2	-3	-1	-3	-3
Kesä	-1	-1	-3	-3	-2	1	2	-1	-5	-6	-2	-3	
Heinä	-1	-2	-8	-3	-6	-4	-3	-3	-2	-3	-3	0	
Elo	-6	-4	-5	-1	-3	-4	-4	-1	-3	-6	-2	-5	
Syys	-2	-2	-1	-6	-1	-3	-2	2	-2	-1	-2	-4	
Loka	-3	-3	-6	-3	-1	-7	-1	-4	-6	-4	-3	-4	
Marras	-4	-3	-5	1	-4	-4	-2	-6	-4	-3	-3	-4	
Joulu	0	-2	-3	-3	-6	-5	-1	-3	-9	-5	-7	-4	
	-28	-39	-43	-32	-37	-45	-26	-31	-39	-48	-37	-54	-12

Kumulatiivinen muutos vuosittain 2006 - 2018 (ennakkotietoja)													
LUONNOLLINEN VÄESTÖNMUUTOS													
	2006	2007	2008	2009	2010	2011	2012	2013	2014	2015	2016	2017*	2018*
Tammi	-2	-3	-5	-4	-3	-1	0	-2	-1	-6	-3	-5	-2
Helmi	-1	-9	-5	-8	-4	-5	-2	-4	-2	-10	-6	-13	-3
Maalis	-3	-16	-6	-12	-10	-8	-3	-10	-4	-14	-11	-19	-5
Huhti	-8	-21	-10	-14	-10	-10	-9	-15	-10	-17	-14	-27	-9
Touko	-11	-22	-12	-14	-14	-19	-15	-15	-8	-20	-15	-30	-12
Kesä	-12	-23	-15	-17	-16	-18	-13	-16	-13	-26	-17	-33	
Heinä	-13	-25	-23	-20	-22	-22	-16	-19	-15	-29	-20	-33	
Elo	-19	-29	-28	-21	-25	-26	-20	-20	-18	-35	-22	-38	
Syys	-21	-31	-29	-27	-26	-29	-22	-18	-20	-36	-24	-42	
Loka	-24	-34	-35	-30	-27	-36	-23	-22	-26	-40	-27	-46	
Marras	-28	-37	-40	-29	-31	-40	-25	-28	-30	-43	-30	-50	
Joulu	-28	-39	-43	-32	-37	-45	-26	-31	-39	-48	-37	-54	

Lähde: Tilastokeskus