

**VÄESTÖMUUTOSTEN ENNAKKOTIETOJA KUNNITTAIN JA SEUTUKUNNITTAIN
 ETELÄ-SAVOSSA 1.1. - 31.12.2017**

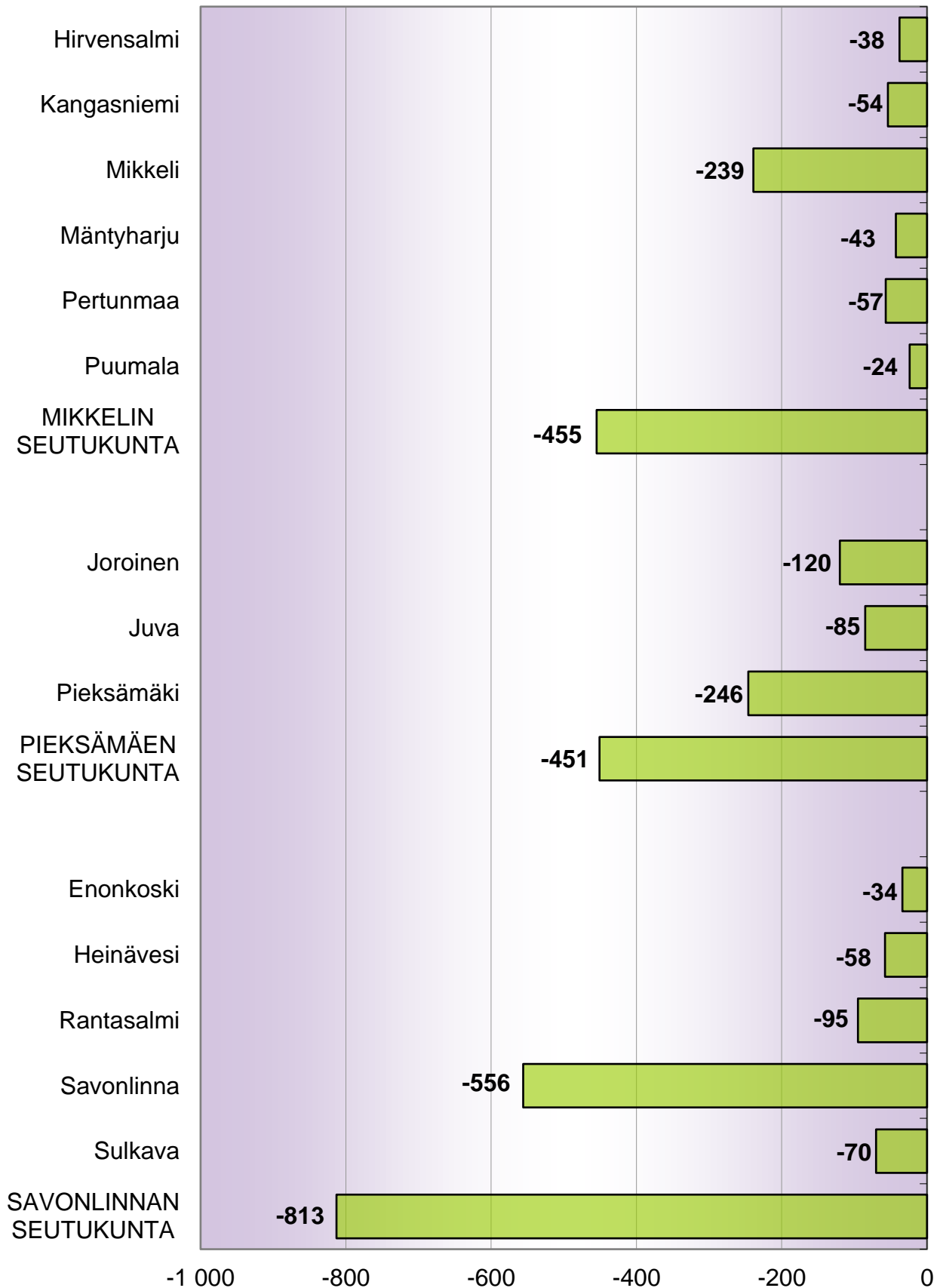
	Väkiluku vuodenvaihte 2016/2017	Luonnollinen väestönmuutos			Muuttoliike								Väestönlisäys (C + J + K)	Väkiluvun korjaus* (L)	KOKONAISMUUTOS 1.1.- 31.12.2017 (K + L)	Kokonaismuutos, % 1.1. - 31.12.2017	Väkiluku ENNAKKO 31.12.2017
		(A)	(B)	SYNTYNEIDEN JA KUOLLEIDEN EROTUS (A-B = C)	(D)	(E)	Nettomaassamuutto (D-E = F)	(G)	(H)	Nettosiirtolaisuus (G-H = I)	KOKONAI- NETTOMUUTTO (F+I = J)						
Hirvensalmi	2 274	18	45	-27	115	137	-22	9	1	8	-14	-41	3	-38	-1,7	2 236	
Kangasniemi	5 603	32	93	-61	196	191	5	2	4	-2	3	-58	4	-54	-1,0	5 549	
Mikkeli	54 517	433	614	-181	2 281	2 478	-197	186	66	120	-77	-258	19	-239	-0,4	54 278	
Mäntyharju	6 097	39	87	-48	288	296	-8	18	5	13	5	-43	0	-43	-0,7	6 054	
Pertunmaa	1 796	5	37	-32	68	114	-46	22	1	21	-25	-57	0	-57	-3,2	1 739	
Puumala	2 234	4	46	-42	87	78	9	9	0	9	18	-24	0	-24	-1,1	2 210	
MIKKELIN SEUTUKUNTA	72 521	531	922	-391	3 035	3 294	-259	246	77	169	-90	-481	26	-455	-0,6	72 066	
Joroinen	5 039	34	86	-52	233	314	-81	14	3	11	-70	-122	2	-120	-2,4	4 919	
Juva	6 421	42	113	-71	198	238	-40	28	3	25	-15	-86	1	-85	-1,3	6 336	
Pieksämäki	18 475	126	292	-166	581	671	-90	36	16	20	-70	-236	-10	-246	-1,3	18 229	
PIEKSÄMÄEN SEUTUKUNTA	29 935	202	491	-289	1 012	1 223	-211	78	22	56	-155	-444	-7	-451	-1,5	29 484	
Enonkoski	1 453	8	26	-18	51	70	-19	3	0	3	-16	-34	0	-34	-2,3	1 419	
Heinävesi	3 514	16	77	-61	152	174	-22	30	3	27	5	-56	-2	-58	-1,7	3 456	
Rantasalmi	3 649	28	85	-57	147	189	-42	3	1	2	-40	-97	2	-95	-2,6	3 554	
Savonlinna	35 242	208	474	-266	1 368	1 713	-345	83	27	56	-289	-555	-1	-556	-1,6	34 686	
Sulkava	2 661	18	72	-54	87	107	-20	7	2	5	-15	-69	-1	-70	-2,6	2 591	
SAVONLINNAN SEUTUKUNTA	46 519	278	734	-456	1 805	2 253	-448	126	33	93	-355	-811	-2	-813	-1,7	45 706	
ETELÄ-SAVO	148 975	1 011	2 147	-1 136	5 852	6 770	-918	450	132	318	-600	-1 736	17	-1 719	-1,2	147 256	

* Väkiluvun korjaus on kokonaismuutoksen ja väestönlisäyksen erotus.

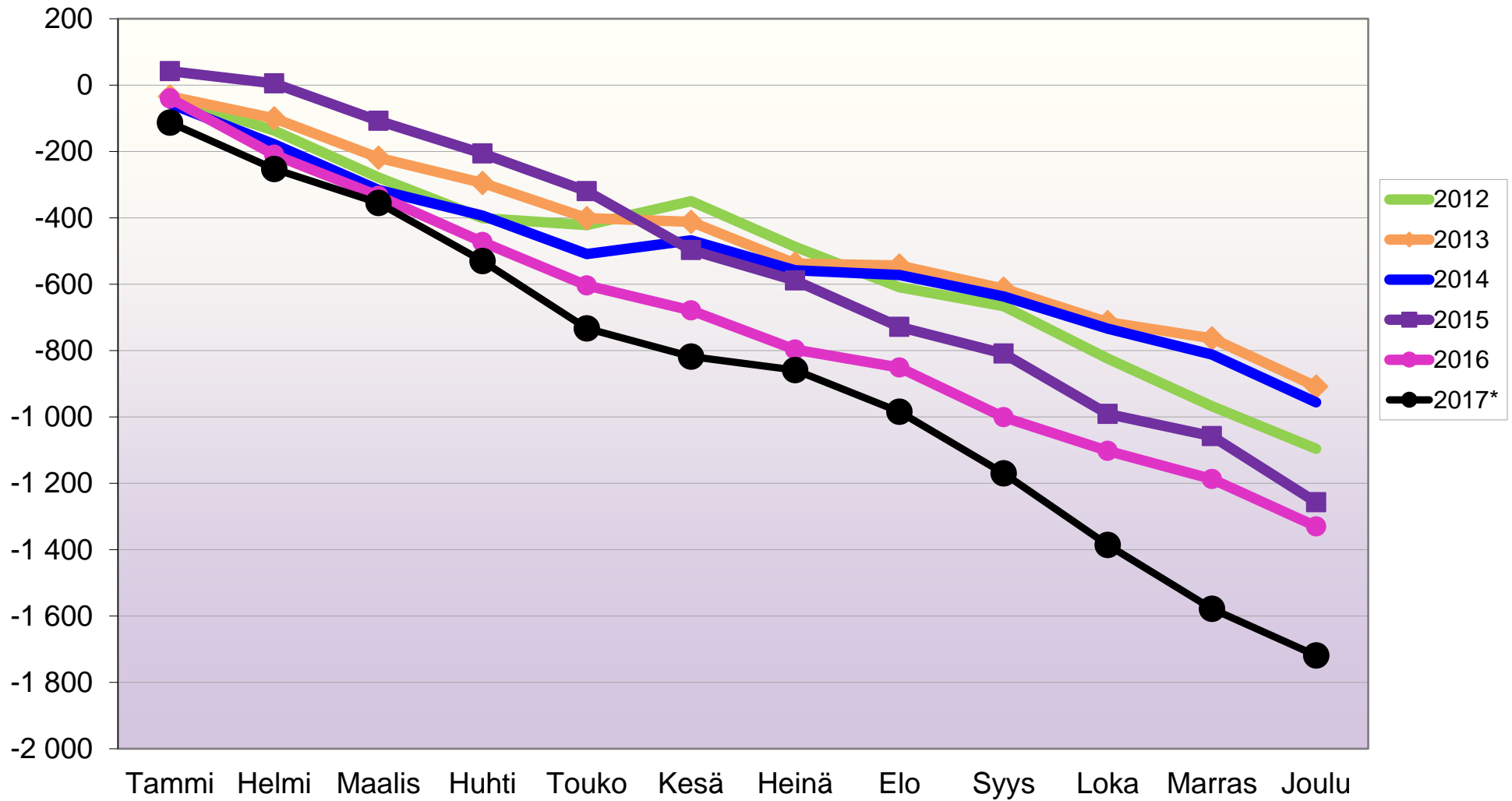
Korjaukset ovat enimmäkseen muuttoilmoitusten käsittelyssä tapahtuneiden virheiden jälkikäteen tehtyjä oikaisuja.



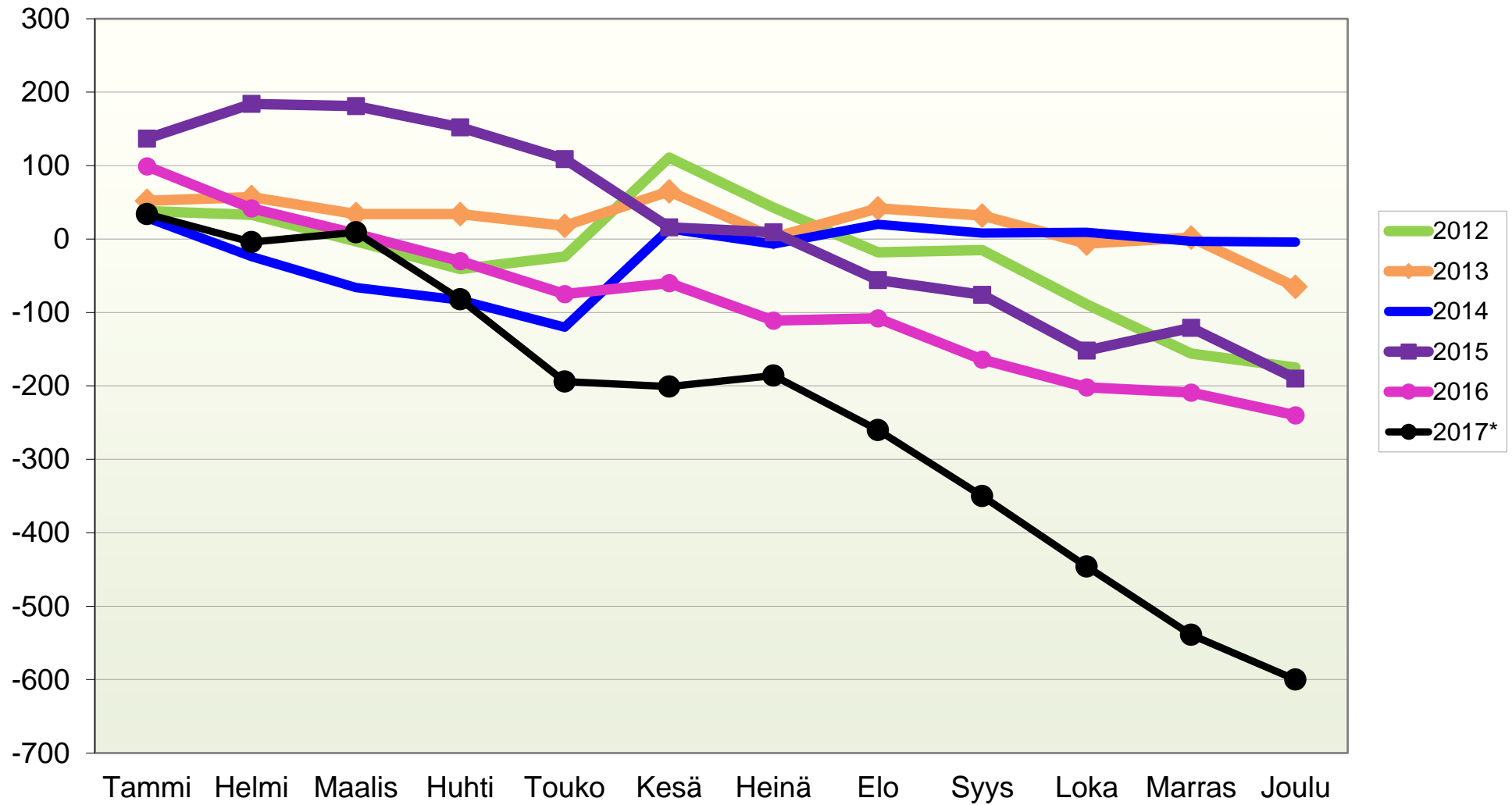
Väestön kokonaismuutos 1.1. - 31.12.2017*
(ennakkotietoja), Etelä-Savo yhteensä: -1 719



VÄESTÖN KOKONAISMUUTOKSEN KEHITYS (vuosittain kumulatiivinen) ETELÄ-SAVOSSA 2012 - 2017*



MUUTTOLIIKKEEN KEHITYS (vuosittain kumulatiivinen) ETELÄ-SAVOSSA 2012 - 2017*





VÄESTÖN KOKONAISMUUTOS ETELÄ-SAVOSSA 2005 - 2017 (ennakkotietoja)

1.1.2017 aluejako

Kuukausimuutokset Etelä-Savossa 2005 - 2017 (ennakkotietoja)													
KOKONAISMUUTOS													
	2005	2006	2007	2008	2009	2010	2011	2012	2013	2014	2015	2016	2017*
Tammi	-43	-73	-199	-139	-120	-126	16	-37	-34	-56	42	-40	-113
Helmi	-85	-72	-182	-71	-70	-29	-139	-100	-66	-122	-37	-170	-140
Maalis	-42	-59	-141	-165	-122	-55	-59	-141	-119	-138	-113	-124	-102
Huhti	-12	-113	-138	-21	-6	-80	-17	-123	-76	-77	-98	-139	-175
Touko	-144	-69	-77	-37	-17	58	-103	-21	-106	-116	-114	-131	-203
Kesä	-121	-48	-96	-62	-3	28	28	72	-11	41	-177	-75	-85
Heinä	-28	-138	-60	-89	-107	-13	-34	-137	-126	-90	-92	-118	-41
Elo	2	-25	-67	-154	-234	-201	-165	-122	-6	-14	-140	-54	-125
Syys	-149	-225	-210	-165	-165	-133	-160	-57	-70	-65	-80	-150	-186
Loka	-73	-140	-132	-141	-49	-78	-110	-158	-100	-97	-182	-101	-216
Marras	-124	-57	-100	-96	-34	-110	-52	-144	-49	-78	-67	-85	-192
Joulu	-75	0	-225	-106	-129	-166	-155	-128	-145	-144	-199	-143	-141
	-894	-1 019	-1 627	-1 246	-1 056	-905	-950	-1 096	-908	-956	-1 257	-1 330	-1 719

Joulukuun kokonaismuutos sisältää väestönlisäyksen lisäksi väkiluvun korjauksen. Korjaukset ovat enimmäkseen muuttoilmoitusten käsittelyssä tapahtuneiden virheiden jälkikäteen tehtyjä oikaisuja.

Väkiluvun
korjaus

10 6 -27 3 -30 7 -9 -1 11 -33 -9 11 17

Väkiluku 161 325 160 306 158 679 157 433 156 377 155 472 154 522 153 426 152 518 151 562 150 305 148 975 147 256

Kumulatiivinen muutos vuosittain Etelä-Savossa 2005 - 2017 (ennakkotietoja)													
KOKONAISMUUTOS													
	2005	2006	2007	2008	2009	2010	2011	2012	2013	2014	2015	2016	2017*
Tammi	-43	-73	-199	-139	-120	-126	16	-37	-34	-56	42	-40	-113
Helmi	-128	-145	-381	-210	-190	-155	-123	-137	-100	-178	5	-210	-253
Maalis	-170	-204	-522	-375	-312	-210	-182	-278	-219	-316	-108	-334	-355
Huhti	-182	-317	-660	-396	-318	-290	-199	-401	-295	-393	-206	-473	-530
Touko	-326	-386	-737	-433	-335	-232	-302	-422	-401	-509	-320	-604	-733
Kesä	-447	-434	-833	-495	-338	-204	-274	-350	-412	-468	-497	-679	-818
Heinä	-475	-572	-893	-584	-445	-217	-308	-487	-538	-558	-589	-797	-859
Elo	-473	-597	-960	-738	-679	-418	-473	-609	-544	-572	-729	-851	-984
Syys	-622	-822	-1 170	-903	-844	-551	-633	-666	-614	-637	-809	-1 001	-1 170
Loka	-695	-962	-1 302	-1 044	-893	-629	-743	-824	-714	-734	-991	-1 102	-1 386
Marras	-819	-1 019	-1 402	-1 140	-927	-739	-795	-968	-763	-812	-1 058	-1 187	-1 578
Joulu	-904	-1 025	-1 600	-1 249	-1 026	-912	-941	-1 096	-908	-956	-1 257	-1 330	-1 719



MUUTTOLIIKE ETELÄ-SAVOSSA 2005 - 2017 (ennakkotietoja)

1.1.2017 aluejako

Kuukausimuutokset Etelä-Savossa 2005 - 2017 (ennakkotietoja)													
MUUTTOLIIKE (maassamuutto + siirtolaisuus = kokonaisnettomuutto)													
	2005	2006	2007	2008	2009	2010	2011	2012	2013	2014	2015	2016	2017*
Tammi	15	-26	-92	-35	-37	-33	85	38	52	29	137	99	34
Helmi	-30	13	-123	-21	4	35	-59	-5	5	-53	47	-57	-38
Maalis	31	12	-79	-69	-17	49	5	-36	-23	-42	-3	-35	13
Huhti	19	-74	-78	31	38	-20	2	-38	0	-17	-29	-37	-91
Touko	-81	-7	-40	3	31	113	-4	17	-16	-37	-43	-45	-112
Kesä	-69	8	-61	-3	37	57	65	135	47	134	-93	15	-7
Heinä	16	-83	-32	-33	-54	61	6	-68	-63	-21	-7	-51	15
Elo	50	24	-24	-105	-173	-160	-115	-61	40	27	-65	3	-74
Syys	-109	-202	-161	-125	-105	-76	-127	3	-10	-12	-20	-56	-90
Loka	-22	-79	-100	-68	14	-25	-38	-74	-38	1	-76	-38	-96
Marras	-57	-6	-43	-32	46	-36	-5	-67	8	-12	31	-7	-93
Joulu	-2	47	-124	-43	-17	-64	-61	-19	-67	-1	-69	-31	-61
	-240	-381	-1002	-514	-277	-108	-252	-175	-65	-4	-190	-240	-600

Kumulatiivinen muutos vuosittain Etelä-Savossa 2005 - 2017 (ennakkotietoja)													
MUUTTOLIIKE (maassamuutto + siirtolaisuus = kokonaisnettomuutto)													
	2005	2006	2007	2008	2009	2010	2011	2012	2013	2014	2015	2016	2017*
Tammi	15	-26	-92	-35	-37	-33	85	38	52	29	137	99	34
Helmi	-15	-13	-215	-56	-33	2	26	33	57	-24	184	42	-4
Maalis	16	-1	-294	-125	-50	51	31	-3	34	-66	181	7	9
Huhti	35	-75	-372	-94	-12	31	33	-41	34	-83	152	-30	-82
Touko	-46	-82	-412	-91	19	144	29	-24	18	-120	109	-75	-194
Kesä	-115	-74	-473	-94	56	201	94	111	65	14	16	-60	-201
Heinä	-99	-157	-505	-127	2	262	100	43	2	-7	9	-111	-186
Elo	-49	-133	-529	-232	-171	102	-15	-18	42	20	-56	-108	-260
Syys	-158	-335	-690	-357	-276	26	-142	-15	32	8	-76	-164	-350
Loka	-180	-414	-790	-425	-262	1	-180	-89	-6	9	-152	-202	-446
Marras	-237	-420	-833	-457	-216	-35	-185	-156	2	-3	-121	-209	-539
Joulu	-239	-373	-957	-500	-233	-99	-246	-175	-65	-4	-190	-240	-600



LUONNOLLINEN VÄESTÖNMUUTOS ETELÄ-SAVOSSA 2005 - 2017 (ennakkotietoja)

1.1.2017 aluejako

Kuukausimuutokset Etelä-Savossa 2005 - 2017 (ennakkotietoja)													
LUONNOLLINEN VÄESTÖNMUUTOS													
	2005	2006	2007	2008	2009	2010	2011	2012	2013	2014	2015	2016	2017*
Tammi	-58	-47	-107	-104	-83	-93	-69	-75	-86	-85	-95	-139	-147
Helmi	-55	-85	-59	-50	-74	-64	-80	-95	-71	-69	-84	-113	-102
Maalis	-73	-71	-62	-96	-105	-104	-64	-105	-96	-96	-110	-89	-115
Huhti	-31	-39	-60	-52	-44	-60	-19	-85	-76	-60	-69	-102	-84
Touko	-63	-62	-37	-40	-48	-55	-99	-38	-90	-79	-71	-86	-91
Kesä	-52	-56	-35	-59	-40	-29	-37	-63	-58	-93	-84	-90	-78
Heinä	-44	-55	-28	-56	-53	-74	-40	-69	-63	-69	-85	-67	-56
Elo	-48	-49	-43	-49	-61	-41	-50	-61	-46	-41	-75	-57	-51
Syys	-40	-23	-49	-40	-60	-57	-33	-60	-60	-53	-60	-94	-96
Loka	-51	-61	-32	-73	-63	-53	-72	-84	-62	-98	-106	-63	-120
Marras	-67	-51	-57	-64	-80	-74	-47	-77	-57	-66	-98	-78	-99
Joulu	-83	-53	-74	-66	-82	-109	-85	-108	-89	-110	-121	-123	-97
	-240	-381	-1002	-514	-277	-108	-252	-920	-854	-919	-1058	-1 101	-1 136

Kumulatiivinen muutos vuosittain Etelä-Savossa 2005 - 2017 (ennakkotietoja)													
LUONNOLLINEN VÄESTÖNMUUTOS													
	2005	2006	2007	2008	2009	2010	2011	2012	2013	2014	2015	2016	2017*
Tammi	-58	-47	-107	-104	-83	-93	-69	-75	-86	-85	-95	-139	-147
Helmi	-113	-132	-166	-154	-157	-157	-149	-170	-157	-154	-179	-252	-249
Maalis	-186	-203	-228	-250	-262	-261	-213	-275	-253	-250	-289	-341	-364
Huhti	-217	-242	-288	-302	-306	-321	-232	-360	-329	-310	-358	-443	-448
Touko	-280	-304	-325	-342	-354	-376	-331	-398	-419	-389	-429	-529	-539
Kesä	-332	-360	-360	-401	-394	-405	-368	-461	-477	-482	-513	-619	-617
Heinä	-376	-415	-388	-457	-447	-479	-408	-530	-540	-551	-598	-686	-673
Elo	-424	-464	-431	-506	-508	-520	-458	-591	-586	-592	-673	-743	-724
Syys	-464	-487	-480	-546	-568	-577	-491	-651	-646	-645	-733	-837	-820
Loka	-515	-548	-512	-619	-631	-630	-563	-735	-708	-743	-839	-900	-940
Marras	-582	-599	-569	-683	-711	-704	-610	-812	-765	-809	-937	-978	-1 039
Joulu	-665	-652	-643	-749	-793	-813	-695	-920	-854	-919	-1 058	-1 101	-1 136