

**VÄESTÖMUUTOSTEN ENNAKKOTIETOJA KUNNITTAIN JA SEUTUKUNNITTAIN  
 ETELÄ-SAVOSSA 1.1. - 31.12.2017**

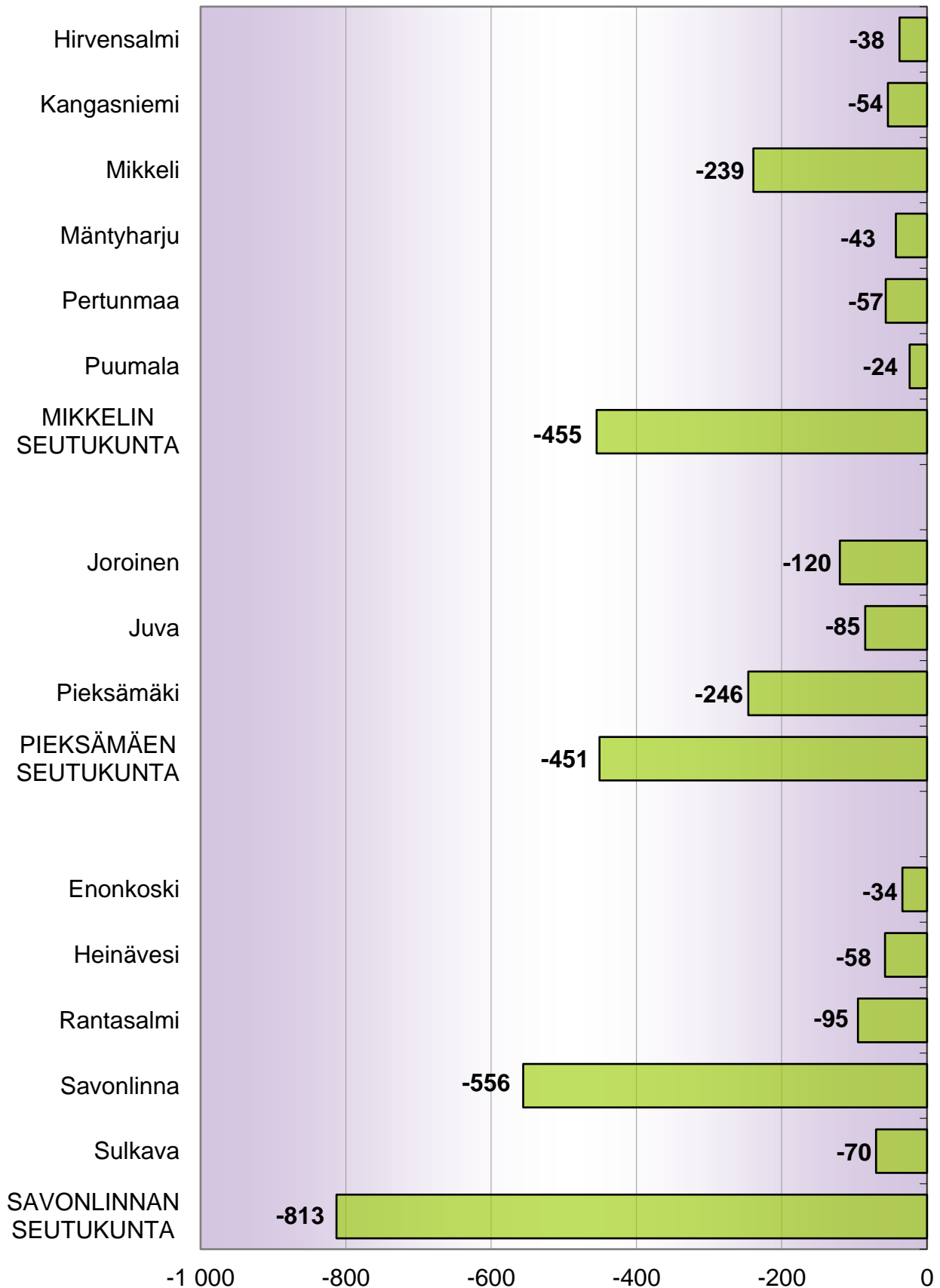
	Väkiluku vuodenvaihte 2016/2017	Luonnollinen väestönmuutos			Muuttoliike								Väestönlisäys (C + J + K)	Väkiluvun korjaus* (L)	KOKONAISMUUTOS 1.1.- 31.12.2017 (K + L)	Kokonaismuutos, % 1.1. - 31.12.2017	Väkiluku ENNAKKO 31.12.2017
		Elävänä syntyneet (A)	Kuolleet (B)	SYNTYNEIDEN JA KUOLLEIDEN EROTUS (A-B = C)	Kuntaan (D)	Kunnasta (E)	Nettomaassamuutto (D-E = F)	Maahanmuutto (G)	Maastamuutto (H)	Nettosiirtolaisuus (G-H = I)	KOKONAI- NETTOMUUTTO (F+I = J)						
Hirvensalmi	2 274	18	28	-10	115	137	-22	9	1	8	-14	-24	-14	-38	-1,7	2 236	
Kangasniemi	5 603	32	83	-51	196	191	5	2	4	-2	3	-48	-6	-54	-1,0	5 549	
Mikkeli	54 517	433	562	-129	2 281	2 478	-197	186	66	120	-77	-206	-33	-239	-0,4	54 278	
Mäntyharju	6 097	39	86	-47	288	296	-8	18	5	13	5	-42	-1	-43	-0,7	6 054	
Pertunmaa	1 796	5	36	-31	68	114	-46	22	1	21	-25	-56	-1	-57	-3,2	1 739	
Puumala	2 234	4	41	-37	87	78	9	9	0	9	18	-19	-5	-24	-1,1	2 210	
<b>MIKKELIN SEUTUKUNTA</b>	<b>72 521</b>	<b>531</b>	<b>836</b>	<b>-305</b>	<b>3 035</b>	<b>3 294</b>	<b>-259</b>	<b>246</b>	<b>77</b>	<b>169</b>	<b>-90</b>	<b>-395</b>	<b>-60</b>	<b>-455</b>	<b>-0,6</b>	<b>72 066</b>	
Joroinen	5 039	34	59	-25	233	314	-81	14	3	11	-70	-95	-25	-120	-2,4	4 919	
Juva	6 421	42	103	-61	198	238	-40	28	3	25	-15	-76	-9	-85	-1,3	6 336	
Pieksämäki	18 475	126	284	-158	581	671	-90	36	16	20	-70	-228	-18	-246	-1,3	18 229	
<b>PIEKSÄMÄEN SEUTUKUNTA</b>	<b>29 935</b>	<b>202</b>	<b>446</b>	<b>-244</b>	<b>1 012</b>	<b>1 223</b>	<b>-211</b>	<b>78</b>	<b>22</b>	<b>56</b>	<b>-155</b>	<b>-399</b>	<b>-52</b>	<b>-451</b>	<b>-1,5</b>	<b>29 484</b>	
Enonkoski	1 453	8	21	-13	51	70	-19	3	0	3	-16	-29	-5	-34	-2,3	1 419	
Heinävesi	3 514	16	66	-50	152	174	-22	30	3	27	5	-45	-13	-58	-1,7	3 456	
Rantasalmi	3 649	28	79	-51	147	189	-42	3	1	2	-40	-91	-4	-95	-2,6	3 554	
Savonlinna	35 242	208	425	-217	1 368	1 713	-345	83	27	56	-289	-506	-50	-556	-1,6	34 686	
Sulkava	2 661	18	59	-41	87	107	-20	7	2	5	-15	-56	-14	-70	-2,6	2 591	
<b>SAVONLINNAN SEUTUKUNTA</b>	<b>46 519</b>	<b>278</b>	<b>650</b>	<b>-372</b>	<b>1 805</b>	<b>2 253</b>	<b>-448</b>	<b>126</b>	<b>33</b>	<b>93</b>	<b>-355</b>	<b>-727</b>	<b>-86</b>	<b>-813</b>	<b>-1,7</b>	<b>45 706</b>	
<b>ETELÄ-SAVO</b>	<b>148 975</b>	<b>1 011</b>	<b>1 932</b>	<b>-921</b>	<b>5 852</b>	<b>6 770</b>	<b>-918</b>	<b>450</b>	<b>132</b>	<b>318</b>	<b>-600</b>	<b>-1 521</b>	<b>-198</b>	<b>-1 719</b>	<b>-1,2</b>	<b>147 256</b>	

\* Väkiluvun korjaus on kokonaismuutoksen ja väestönlisäyksen erotus.

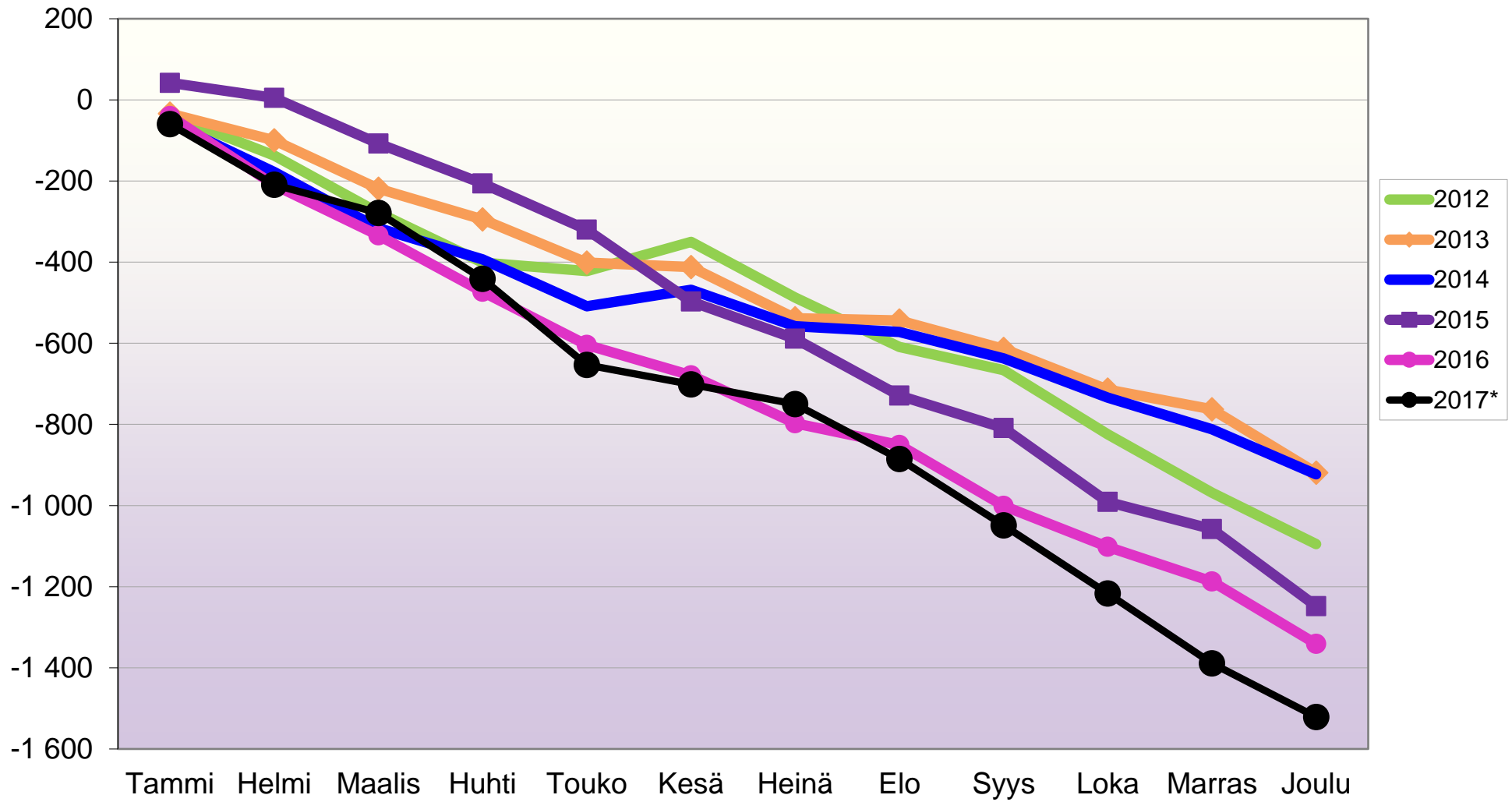
Korjaukset ovat enimmäkseen muuttoilmoitusten käsittelyssä tapahtuneiden virheiden jälkikäteen tehtyjä oikaisuja.



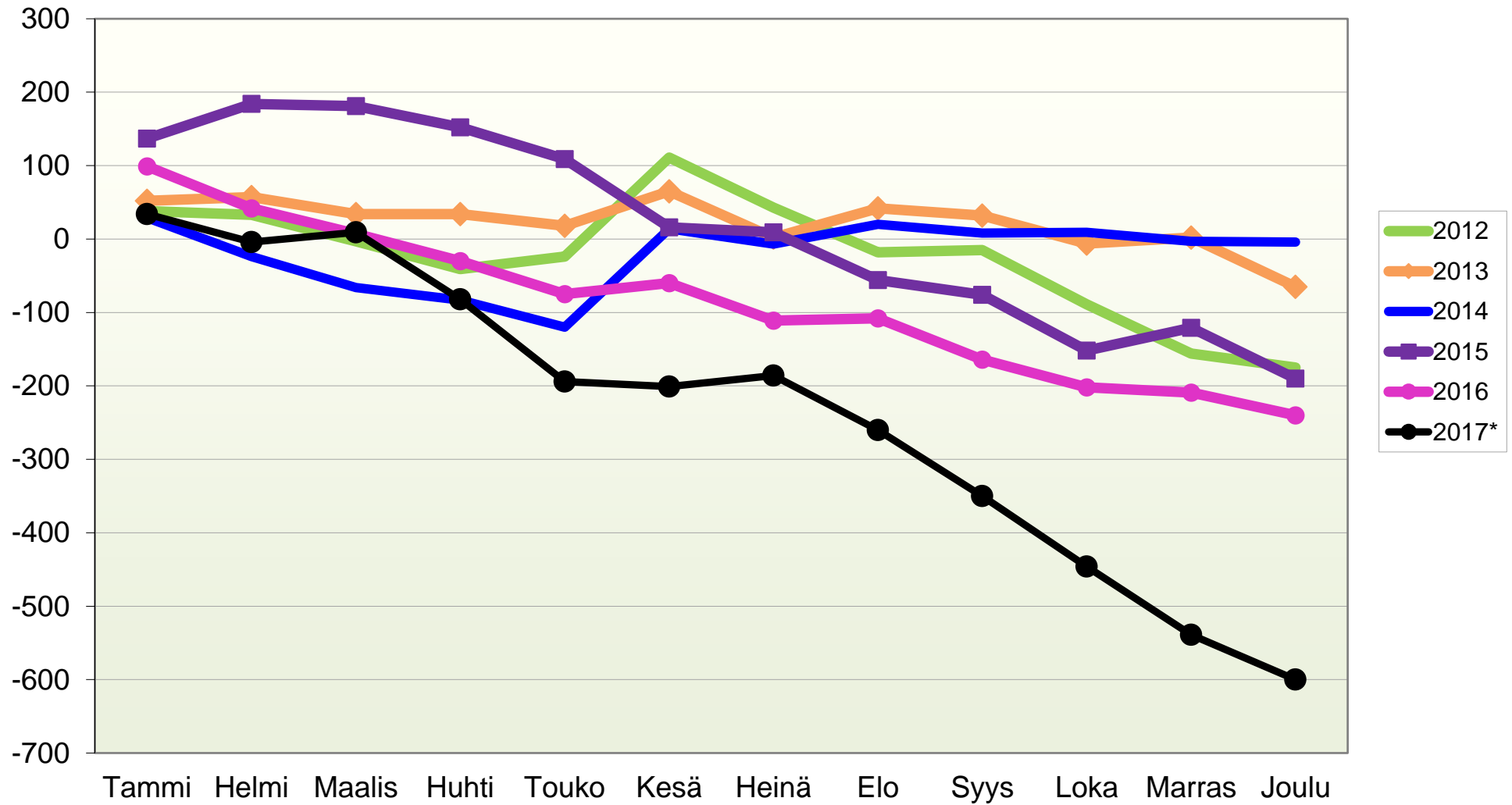
**Väestön kokonaismuutos 1.1. - 31.12.2017\***  
**(ennakkotietoja), Etelä-Savo yhteensä: -1 719**



## VÄESTÖN KOKONAISMUUTOKSEN KEHITYS (vuosittain kumulatiivinen) ETELÄ-SAVOSSA 2012 - 2017\*



## MUUTTOLIIKKEEN KEHITYS (vuosittain kumulatiivinen) ETELÄ-SAVOSSA 2012 - 2017\*



**VÄESTÖN KOKONAISMUUTOS ETELÄ-SAVOSSA 2005 - 2017 (ennakkotietoja)**

1.1.2017 aluejako

<b>Kuukausimuutokset Etelä-Savossa 2005 - 2017 (ennakkotietoja)</b>													
<b>KOKONAISMUUTOS</b>													
	<b>2005</b>	<b>2006</b>	<b>2007</b>	<b>2008</b>	<b>2009</b>	<b>2010</b>	<b>2011</b>	<b>2012</b>	<b>2013</b>	<b>2014</b>	<b>2015</b>	<b>2016</b>	<b>2017*</b>
Tammi	-43	-73	-199	-139	-120	-126	16	-37	-34	-56	42	-40	-60
Helmi	-85	-72	-182	-71	-70	-29	-139	-100	-66	-122	-37	-170	-149
Maalis	-42	-59	-141	-165	-122	-55	-59	-141	-119	-138	-113	-124	-70
Huhti	-12	-113	-138	-21	-6	-80	-17	-123	-76	-77	-98	-139	-162
Touko	-144	-69	-77	-37	-17	58	-103	-21	-106	-116	-114	-131	-212
Kesä	-121	-48	-96	-62	-3	28	28	72	-11	41	-177	-75	-48
Heinä	-28	-138	-60	-89	-107	-13	-34	-137	-126	-90	-92	-118	-49
Elo	2	-25	-67	-154	-234	-201	-165	-122	-6	-14	-140	-54	-135
Syys	-149	-225	-210	-165	-165	-133	-160	-57	-70	-65	-80	-150	-164
Loka	-73	-140	-132	-141	-49	-78	-110	-158	-100	-97	-182	-101	-168
Marras	-124	-57	-100	-96	-34	-110	-52	-144	-49	-78	-67	-85	-172
Joulu	-85	-6	-198	-109	-99	-173	-146	-127	-156	-111	-190	-154	-132
<b>ennakko</b>	<b>-904</b>	<b>-1 025</b>	<b>-1 600</b>	<b>-1 249</b>	<b>-1 026</b>	<b>-912</b>	<b>-941</b>	<b>-1 095</b>	<b>-919</b>	<b>-923</b>	<b>-1 248</b>	<b>-1 341</b>	<b>-1 521</b>

Lopullinen väestönmuutos

ennakko:

-894 -1 019 -1 627 -1 246 -1 056 -905 -950 -1 096 -908 -956 -1 257 -1 330 -1 719

(Sisältää väkiluvun korjauksen.)

Väkiluku 161 325 160 306 158 679 157 433 156 377 155 472 154 522 153 426 152 518 151 562 150 305 148 975 147 256

<b>Kumulatiivinen muutos vuosittain Etelä-Savossa 2005 - 2017 (ennakkotietoja)</b>													
<b>KOKONAISMUUTOS</b>													
	<b>2005</b>	<b>2006</b>	<b>2007</b>	<b>2008</b>	<b>2009</b>	<b>2010</b>	<b>2011</b>	<b>2012</b>	<b>2013</b>	<b>2014</b>	<b>2015</b>	<b>2016</b>	<b>2017*</b>
Tammi	-43	-73	-199	-139	-120	-126	16	-37	-34	-56	42	-40	-60
Helmi	-128	-145	-381	-210	-190	-155	-123	-137	-100	-178	5	-210	-209
Maalis	-170	-204	-522	-375	-312	-210	-182	-278	-219	-316	-108	-334	-279
Huhti	-182	-317	-660	-396	-318	-290	-199	-401	-295	-393	-206	-473	-441
Touko	-326	-386	-737	-433	-335	-232	-302	-422	-401	-509	-320	-604	-653
Kesä	-447	-434	-833	-495	-338	-204	-274	-350	-412	-468	-497	-679	-701
Heinä	-475	-572	-893	-584	-445	-217	-308	-487	-538	-558	-589	-797	-750
Elo	-473	-597	-960	-738	-679	-418	-473	-609	-544	-572	-729	-851	-885
Syys	-622	-822	-1 170	-903	-844	-551	-633	-666	-614	-637	-809	-1 001	-1 049
Loka	-695	-962	-1 302	-1 044	-893	-629	-743	-824	-714	-734	-991	-1 102	-1 217
Marras	-819	-1 019	-1 402	-1 140	-927	-739	-795	-968	-763	-812	-1 058	-1 187	-1 389
Joulu	-904	-1 025	-1 600	-1 249	-1 026	-912	-941	-1 095	-919	-923	-1 248	-1 341	-1 521



*MUUTTOLIIKE ETELÄ-SAVOSSA 2005 - 2017 (ennakkotietoja)*

1.1.2017 aluejako

<b>Kuukausimuutokset</b> Etelä-Savossa 2005 - 2017 (ennakkotietoja)													
<b>MUUTTOLIIKE</b> (maassamuutto + siirtolaisuus = kokonaisnettomuutto)													
	2005	2006	2007	2008	2009	2010	2011	2012	2013	2014	2015	2016	2017*
Tammi	15	-26	-92	-35	-37	-33	85	38	52	29	137	99	34
Helmi	-30	13	-123	-21	4	35	-59	-5	5	-53	47	-57	-38
Maalis	31	12	-79	-69	-17	49	5	-36	-23	-42	-3	-35	13
Huhti	19	-74	-78	31	38	-20	2	-38	0	-17	-29	-37	-91
Touko	-81	-7	-40	3	31	113	-4	17	-16	-37	-43	-45	-112
Kesä	-69	8	-61	-3	37	57	65	135	47	134	-93	15	-7
Heinä	16	-83	-32	-33	-54	61	6	-68	-63	-21	-7	-51	15
Elo	50	24	-24	-105	-173	-160	-115	-61	40	27	-65	3	-74
Syys	-109	-202	-161	-125	-105	-76	-127	3	-10	-12	-20	-56	-90
Loka	-22	-79	-100	-68	14	-25	-38	-74	-38	1	-76	-38	-96
Marras	-57	-6	-43	-32	46	-36	-5	-67	8	-12	31	-7	-93
Joulu	-2	47	-124	-43	-17	-64	-61	-19	-67	-1	-69	-31	-61
	-240	-381	-1002	-514	-277	-108	-252	-175	-65	-4	-190	-240	-600

<b>Kumulatiivinen muutos vuosittain</b> Etelä-Savossa 2005 - 2017 (ennakkotietoja)													
<b>MUUTTOLIIKE</b> (maassamuutto + siirtolaisuus = kokonaisnettomuutto)													
	2005	2006	2007	2008	2009	2010	2011	2012	2013	2014	2015	2016	2017*
Tammi	15	-26	-92	-35	-37	-33	85	38	52	29	137	99	34
Helmi	-15	-13	-215	-56	-33	2	26	33	57	-24	184	42	-4
Maalis	16	-1	-294	-125	-50	51	31	-3	34	-66	181	7	9
Huhti	35	-75	-372	-94	-12	31	33	-41	34	-83	152	-30	-82
Touko	-46	-82	-412	-91	19	144	29	-24	18	-120	109	-75	-194
Kesä	-115	-74	-473	-94	56	201	94	111	65	14	16	-60	-201
Heinä	-99	-157	-505	-127	2	262	100	43	2	-7	9	-111	-186
Elo	-49	-133	-529	-232	-171	102	-15	-18	42	20	-56	-108	-260
Syys	-158	-335	-690	-357	-276	26	-142	-15	32	8	-76	-164	-350
Loka	-180	-414	-790	-425	-262	1	-180	-89	-6	9	-152	-202	-446
Marras	-237	-420	-833	-457	-216	-35	-185	-156	2	-3	-121	-209	-539
Joulu	-239	-373	-957	-500	-233	-99	-246	-175	-65	-4	-190	-240	-600



## LUONNOLLINEN VÄESTÖNMUUTOS ETELÄ-SAVOSSA 2005 - 2017 (ennakkotietoja)

1.1.2017 aluejako

Kuukausimuutokset Etelä-Savossa 2005 - 2017 (ennakkotietoja)													
LUONNOLLINEN VÄESTÖNMUUTOS													
	2005	2006	2007	2008	2009	2010	2011	2012	2013	2014	2015	2016	2017*
Tammi	-58	-47	-107	-104	-83	-93	-69	-75	-86	-85	-95	-139	-94
Helmi	-55	-85	-59	-50	-74	-64	-80	-95	-71	-69	-84	-113	-111
Maalis	-73	-71	-62	-96	-105	-104	-64	-105	-96	-96	-110	-89	-83
Huhti	-31	-39	-60	-52	-44	-60	-19	-85	-76	-60	-69	-102	-71
Touko	-63	-62	-37	-40	-48	-55	-99	-38	-90	-79	-71	-86	-100
Kesä	-52	-56	-35	-59	-40	-29	-37	-63	-58	-93	-84	-90	-41
Heinä	-44	-55	-28	-56	-53	-74	-40	-69	-63	-69	-85	-67	-64
Elo	-48	-49	-43	-49	-61	-41	-50	-61	-46	-41	-75	-57	-61
Syys	-40	-23	-49	-40	-60	-57	-33	-60	-60	-53	-60	-94	-74
Loka	-51	-61	-32	-73	-63	-53	-72	-84	-62	-98	-106	-63	-72
Marras	-67	-51	-57	-64	-80	-74	-47	-77	-57	-66	-98	-78	-79
Joulu	-83	-53	-74	-66	-82	-109	-85	-108	-89	-110	-121	-123	-71
	-240	-381	-1002	-514	-277	-108	-252	-920	-854	-919	-1058	-1 101	-921

Kumulatiivinen muutos vuosittain Etelä-Savossa 2005 - 2017 (ennakkotietoja)													
LUONNOLLINEN VÄESTÖNMUUTOS													
	2005	2006	2007	2008	2009	2010	2011	2012	2013	2014	2015	2016	2017*
Tammi	-58	-47	-107	-104	-83	-93	-69	-75	-86	-85	-95	-139	-94
Helmi	-113	-132	-166	-154	-157	-157	-149	-170	-157	-154	-179	-252	-205
Maalis	-186	-203	-228	-250	-262	-261	-213	-275	-253	-250	-289	-341	-288
Huhti	-217	-242	-288	-302	-306	-321	-232	-360	-329	-310	-358	-443	-359
Touko	-280	-304	-325	-342	-354	-376	-331	-398	-419	-389	-429	-529	-459
Kesä	-332	-360	-360	-401	-394	-405	-368	-461	-477	-482	-513	-619	-500
Heinä	-376	-415	-388	-457	-447	-479	-408	-530	-540	-551	-598	-686	-564
Elo	-424	-464	-431	-506	-508	-520	-458	-591	-586	-592	-673	-743	-625
Syys	-464	-487	-480	-546	-568	-577	-491	-651	-646	-645	-733	-837	-699
Loka	-515	-548	-512	-619	-631	-630	-563	-735	-708	-743	-839	-900	-771
Marras	-582	-599	-569	-683	-711	-704	-610	-812	-765	-809	-937	-978	-850
Joulu	-665	-652	-643	-749	-793	-813	-695	-920	-854	-919	-1 058	-1 101	-921