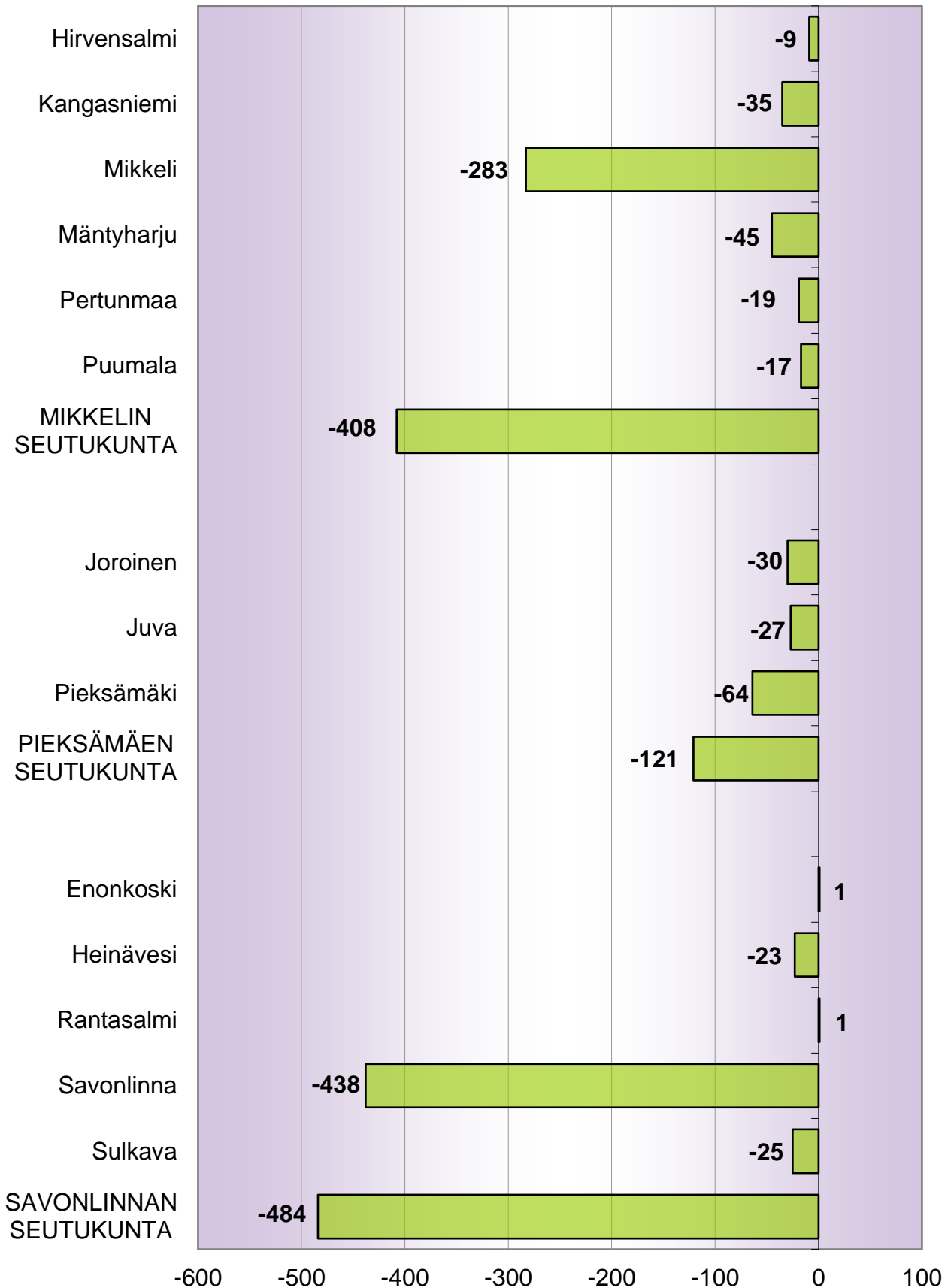


**VÄESTÖMUUTOSTEN ENNAKKOTIETOJA KUNNITTAIN JA SEUTUKUNNITTAIN
 ETELÄ-SAVOSSA 1.1. - 31.5.2018**

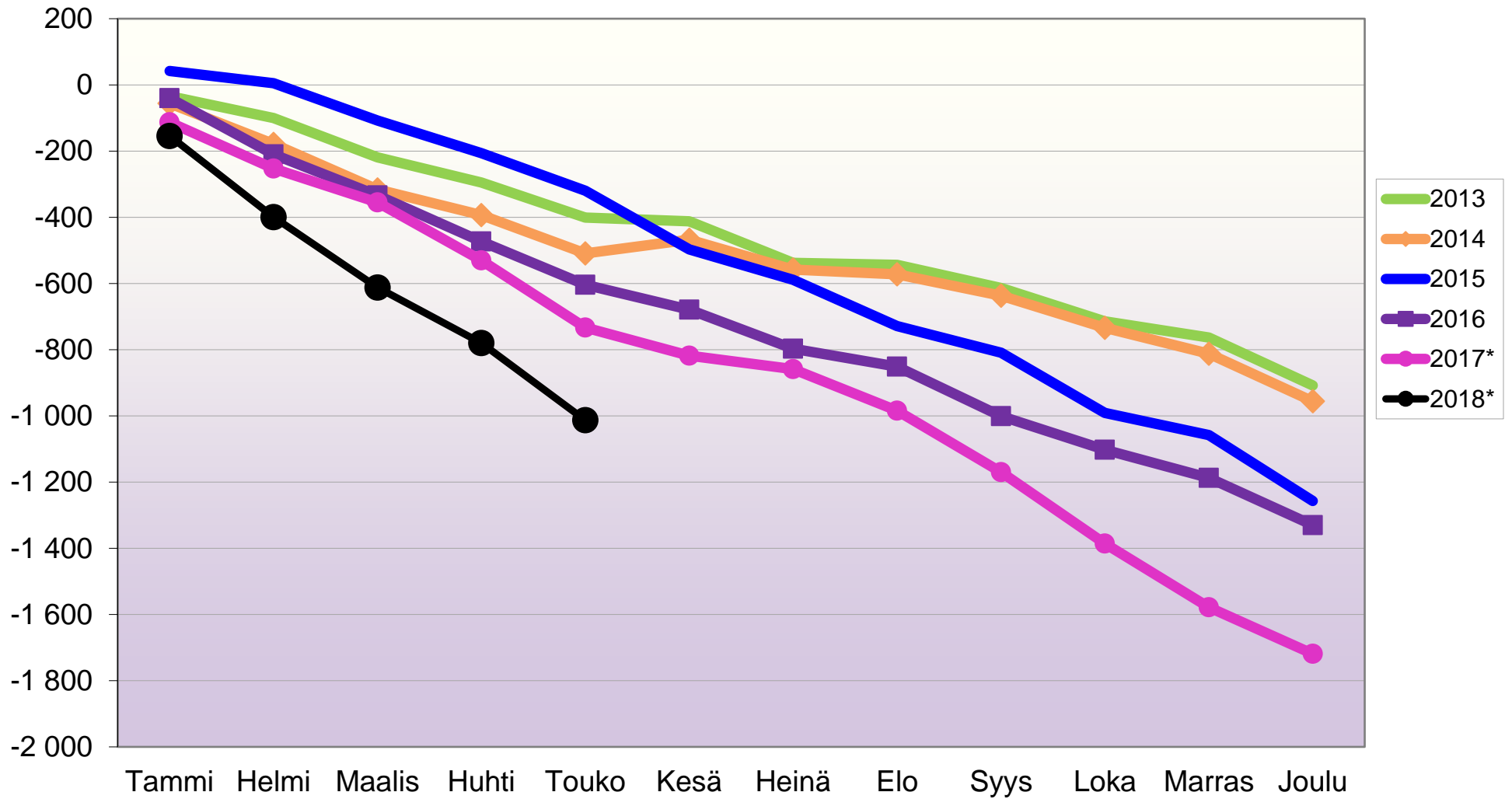
	Väkiluku vuodenvaihte 2017/2018	Luonnollinen väestönmuutos			Muuttoliike							KOKONAISMUUTOS 1.1. - 31.5.2018 (C + J)	Kokonaismuutos, % 1.1. - 31.5.2018	Väkiluku ENNAKKO 31.5.2018
		Elävänä syntyneet (A)	Kuolleet (B)	SYNTYNEIDEN JA KUOLLEIDEN EROTUS (A-B=C)	Kuntaan (D)	Kunnasta (E)	Nettomaassamuutto (D-E=F)	Maahanmuutto (G)	Maastamuutto (H)	Nettosirtolaisuus (G-H=I)	KOKONAI- NETTOMUUTTO (F+I=J)			
Hirvensalmi	2 236	5	14	-9	27	28	-1	1	0	1	0	-9	-0,4	2 227
Kangasniemi	5 549	10	50	-40	75	68	7	4	6	-2	5	-35	-0,6	5 514
Mikkeli	54 261	165	284	-119	719	915	-196	59	27	32	-164	-283	-0,5	53 978
Mäntyharju	6 054	19	61	-42	90	95	-5	4	2	2	-3	-45	-0,7	6 009
Pertunmaa	1 739	3	20	-17	34	35	-1	0	1	-1	-2	-19	-1,1	1 720
Puumala	2 208	5	26	-21	16	15	1	4	1	3	4	-17	-0,8	2 191
MIKKELIN SEUTUKUNTA	72 047	207	455	-248	961	1 156	-195	72	37	35	-160	-408	-0,6	71 639
Joroinen	4 917	17	32	-15	73	92	-19	5	1	4	-15	-30	-0,6	4 887
Juva	6 334	15	41	-26	69	73	-4	3	0	3	-1	-27	-0,4	6 307
Pieksämäki	18 220	50	123	-73	255	257	-2	15	4	11	9	-64	-0,4	18 156
PIEKSÄMÄEN SEUTUKUNTA	29 471	82	196	-114	397	422	-25	23	5	18	-7	-121	-0,4	29 350
Enonkoski	1 416	2	5	-3	20	18	2	2	0	2	4	1	0,1	1 417
Heinävesi	3 455	7	26	-19	51	55	-4	2	2	0	-4	-23	-0,7	3 432
Rantasalmi	3 553	6	23	-17	52	40	12	6	0	6	18	1	0,0	3 554
Savonlinna	34 664	80	221	-141	412	711	-299	16	14	2	-297	-438	-1,3	34 226
Sulkava	2 588	0	12	-12	19	33	-14	2	1	1	-13	-25	-1,0	2 563
SAVONLINNAN SEUTUKUNTA	45 676	95	287	-192	554	857	-303	28	17	11	-292	-484	-1,1	45 192
ETELÄ-SAVO	147 194	384	938	-554	1 912	2 435	-523	123	59	64	-459	-1 013	-0,7	146 181



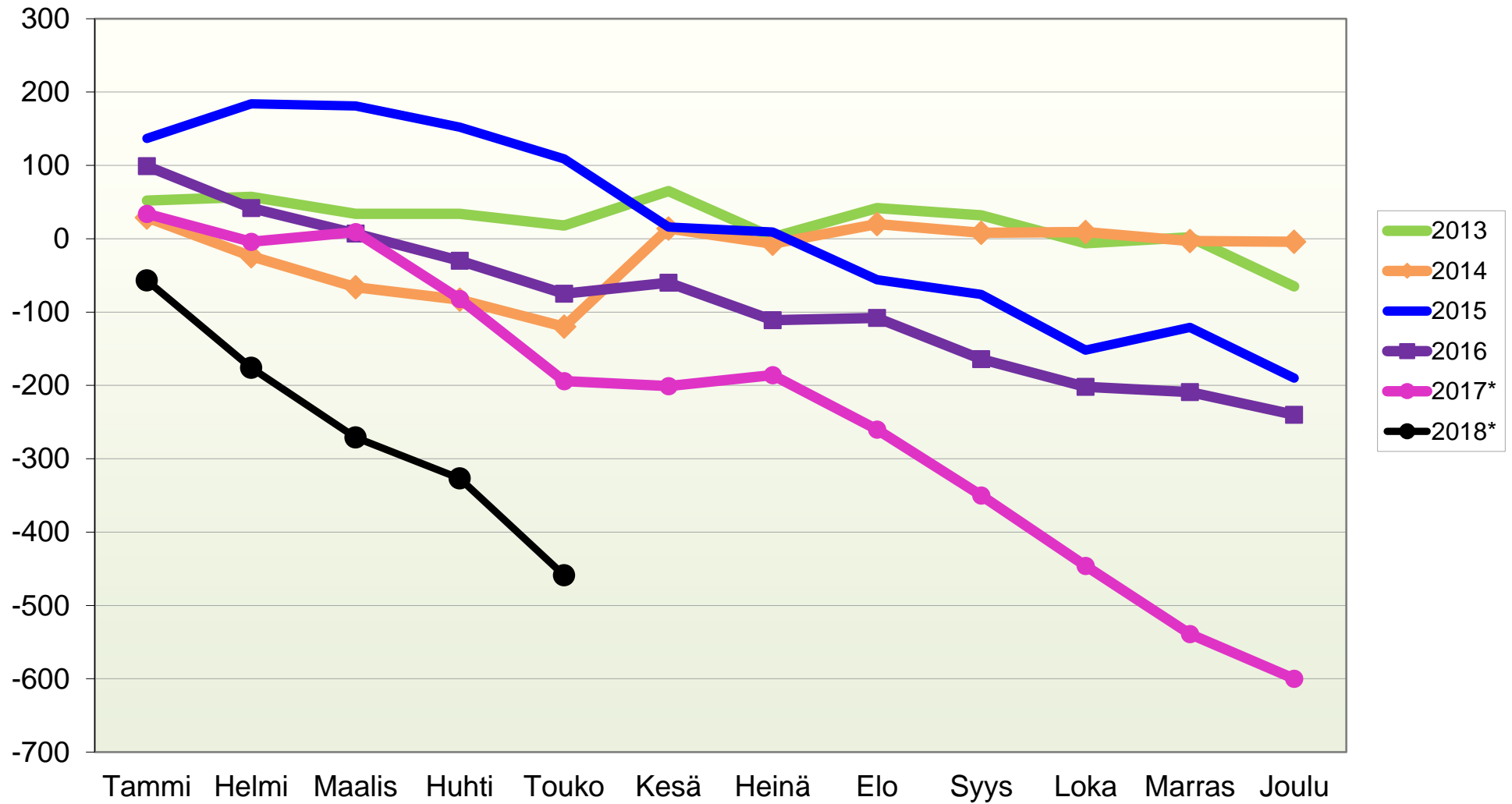
Väestön kokonaismuutos 1.1. - 31.5.2018*
(ennakkotietoja), Etelä-Savo yhteensä: -1013



VÄESTÖN KOKONAISMUUTOKSEN KEHITYS (vuosittain kumulatiivinen) ETELÄ-SAVOSSA 2013 - 2018*



MUUTTOLIIKKEEN KEHITYS (vuosittain kumulatiivinen) ETELÄ-SAVOSSA 2013 - 2018*





VÄESTÖN KOKONAISMUUTOS ETELÄ-SAVOSSA 2006 - 2018 (ennakkotietoja)

1.1.2018 aluejako

Kuukausimuutokset Etelä-Savossa 2006 - 2018 (ennakkotietoja)													
KOKONAISMUUTOS													
	2006	2007	2008	2009	2010	2011	2012	2013	2014	2015	2016	2017*	2018*
Tammi	-73	-199	-139	-120	-126	16	-37	-34	-56	42	-40	-113	-154
Helmi	-72	-182	-71	-70	-29	-139	-100	-66	-122	-37	-170	-140	-245
Maalis	-59	-141	-165	-122	-55	-59	-141	-119	-138	-113	-124	-102	-213
Huhti	-113	-138	-21	-6	-80	-17	-123	-76	-77	-98	-139	-175	-168
Touko	-69	-77	-37	-17	58	-103	-21	-106	-116	-114	-131	-203	-233
Kesä	-48	-96	-62	-3	28	28	72	-11	41	-177	-75	-85	
Heinä	-138	-60	-89	-107	-13	-34	-137	-126	-90	-92	-118	-41	
Elo	-25	-67	-154	-234	-201	-165	-122	-6	-14	-140	-54	-125	
Syys	-225	-210	-165	-165	-133	-160	-57	-70	-65	-80	-150	-186	
Loka	-140	-132	-141	-49	-78	-110	-158	-100	-97	-182	-101	-216	
Marras	-57	-100	-96	-34	-110	-52	-144	-49	-78	-67	-85	-192	
Joulu	0	-225	-106	-129	-166	-155	-128	-145	-144	-199	-143	-141	
	-1 019	-1 627	-1 246	-1 056	-905	-950	-1 096	-908	-956	-1 257	-1 330	-1 719	-1 013

Joulukuun kokonaismuutos sisältää väestönlisäyksen lisäksi väkiluvun korjauksen. Korjaukset ovat enimmäkseen muuttoilmoitusten käsittelyssä tapahtuneiden virheiden jälkikäteen tehtyjä oikaisuja.

Väkiluvun

korjaus

6 -27 3 -30 7 -9 -1 11 -33 -9 11

Väkiluku 160 306 158 679 157 433 156 377 155 472 154 522 153 426 152 518 151 562 150 305 148 975 **147 194**

Kumulatiivinen muutos vuosittain Etelä-Savossa 2006 - 2018 (ennakkotietoja)													
KOKONAISMUUTOS													
	2006	2007	2008	2009	2010	2011	2012	2013	2014	2015	2016	2017*	2018*
Tammi	-73	-199	-139	-120	-126	16	-37	-34	-56	42	-40	-113	-154
Helmi	-145	-381	-210	-190	-155	-123	-137	-100	-178	5	-210	-253	-399
Maalis	-204	-522	-375	-312	-210	-182	-278	-219	-316	-108	-334	-355	-612
Huhti	-317	-660	-396	-318	-290	-199	-401	-295	-393	-206	-473	-530	-780
Touko	-386	-737	-433	-335	-232	-302	-422	-401	-509	-320	-604	-733	-1 013
Kesä	-434	-833	-495	-338	-204	-274	-350	-412	-468	-497	-679	-818	
Heinä	-572	-893	-584	-445	-217	-308	-487	-538	-558	-589	-797	-859	
Elo	-597	-960	-738	-679	-418	-473	-609	-544	-572	-729	-851	-984	
Syys	-822	-1 170	-903	-844	-551	-633	-666	-614	-637	-809	-1 001	-1 170	
Loka	-962	-1 302	-1 044	-893	-629	-743	-824	-714	-734	-991	-1 102	-1 386	
Marras	-1 019	-1 402	-1 140	-927	-739	-795	-968	-763	-812	-1 058	-1 187	-1 578	
Joulu	-1 019	-1 627	-1 246	-1 056	-905	-950	-1 096	-908	-956	-1 257	-1 330	-1 719	



MUUTTOLIIKE ETELÄ-SAVOSSA 2006 - 2018 (ennakkotietoja)

1.1.2018 aluejako

Kuukausimuutokset Etelä-Savossa 2006 - 2018 (ennakkotietoja)													
MUUTTOLIIKE (maassamuutto + siirtolaisuus = kokonaisnettomuutto)													
	2006	2007	2008	2009	2010	2011	2012	2013	2014	2015	2016	2017*	2018*
Tammi	-26	-92	-35	-37	-33	85	38	52	29	137	99	34	-57
Helmi	13	-123	-21	4	35	-59	-5	5	-53	47	-57	-38	-119
Maalis	12	-79	-69	-17	49	5	-36	-23	-42	-3	-35	13	-95
Huhti	-74	-78	31	38	-20	2	-38	0	-17	-29	-37	-91	-56
Touko	-7	-40	3	31	113	-4	17	-16	-37	-43	-45	-112	-132
Kesä	8	-61	-3	37	57	65	135	47	134	-93	15	-7	
Heinä	-83	-32	-33	-54	61	6	-68	-63	-21	-7	-51	15	
Elo	24	-24	-105	-173	-160	-115	-61	40	27	-65	3	-74	
Syys	-202	-161	-125	-105	-76	-127	3	-10	-12	-20	-56	-90	
Loka	-79	-100	-68	14	-25	-38	-74	-38	1	-76	-38	-96	
Marras	-6	-43	-32	46	-36	-5	-67	8	-12	31	-7	-93	
Joulu	47	-124	-43	-17	-64	-61	-19	-67	-1	-69	-31	-61	
	-373	-957	-500	-233	-99	-246	-175	-65	-4	-190	-240	-600	-459

Kumulatiivinen muutos vuosittain Etelä-Savossa 2006 - 2018 (ennakkotietoja)													
MUUTTOLIIKE (maassamuutto + siirtolaisuus = kokonaisnettomuutto)													
	2006	2007	2008	2009	2010	2011	2012	2013	2014	2015	2016	2017*	2018*
Tammi	-26	-92	-35	-37	-33	85	38	52	29	137	99	34	-57
Helmi	-13	-215	-56	-33	2	26	33	57	-24	184	42	-4	-176
Maalis	-1	-294	-125	-50	51	31	-3	34	-66	181	7	9	-271
Huhti	-75	-372	-94	-12	31	33	-41	34	-83	152	-30	-82	-327
Touko	-82	-412	-91	19	144	29	-24	18	-120	109	-75	-194	-459
Kesä	-74	-473	-94	56	201	94	111	65	14	16	-60	-201	
Heinä	-157	-505	-127	2	262	100	43	2	-7	9	-111	-186	
Elo	-133	-529	-232	-171	102	-15	-18	42	20	-56	-108	-260	
Syys	-335	-690	-357	-276	26	-142	-15	32	8	-76	-164	-350	
Loka	-414	-790	-425	-262	1	-180	-89	-6	9	-152	-202	-446	
Marras	-420	-833	-457	-216	-35	-185	-156	2	-3	-121	-209	-539	
Joulu	-373	-957	-500	-233	-99	-246	-175	-65	-4	-190	-240	-600	



LUONNOLLINEN VÄESTÖNMUUTOS ETELÄ-SAVOSSA 2006 - 2018 (ennakkotietoja)

1.1.2018 aluejako

Kuukausimuutokset Etelä-Savossa 2006 - 2018 (ennakkotietoja)													
LUONNOLLINEN VÄESTÖNMUUTOS													
	2006	2007	2008	2009	2010	2011	2012	2013	2014	2015	2016	2017*	2018*
Tammi	-47	-107	-104	-83	-93	-69	-75	-86	-85	-95	-139	-147	-97
Helmi	-85	-59	-50	-74	-64	-80	-95	-71	-69	-84	-113	-102	-126
Maalis	-71	-62	-96	-105	-104	-64	-105	-96	-96	-110	-89	-115	-118
Huhti	-39	-60	-52	-44	-60	-19	-85	-76	-60	-69	-102	-84	-112
Touko	-62	-37	-40	-48	-55	-99	-38	-90	-79	-71	-86	-91	-101
Kesä	-56	-35	-59	-40	-29	-37	-63	-58	-93	-84	-90	-78	
Heinä	-55	-28	-56	-53	-74	-40	-69	-63	-69	-85	-67	-56	
Elo	-49	-43	-49	-61	-41	-50	-61	-46	-41	-75	-57	-51	
Syys	-23	-49	-40	-60	-57	-33	-60	-60	-53	-60	-94	-96	
Loka	-61	-32	-73	-63	-53	-72	-84	-62	-98	-106	-63	-120	
Marras	-51	-57	-64	-80	-74	-47	-77	-57	-66	-98	-78	-99	
Joulu	-53	-74	-66	-82	-109	-85	-108	-89	-110	-121	-123	-97	
	-652	-643	-749	-793	-813	-695	-920	-854	-919	-1 058	-1 101	-1 136	-554

Kumulatiivinen muutos vuosittain Etelä-Savossa 2006 - 2018 (ennakkotietoja)													
LUONNOLLINEN VÄESTÖNMUUTOS													
	2006	2007	2008	2009	2010	2011	2012	2013	2014	2015	2016	2017*	2018*
Tammi	-47	-107	-104	-83	-93	-69	-75	-86	-85	-95	-139	-147	-97
Helmi	-132	-166	-154	-157	-157	-149	-170	-157	-154	-179	-252	-249	-223
Maalis	-203	-228	-250	-262	-261	-213	-275	-253	-250	-289	-341	-364	-341
Huhti	-242	-288	-302	-306	-321	-232	-360	-329	-310	-358	-443	-448	-453
Touko	-304	-325	-342	-354	-376	-331	-398	-419	-389	-429	-529	-539	-554
Kesä	-360	-360	-401	-394	-405	-368	-461	-477	-482	-513	-619	-617	
Heinä	-415	-388	-457	-447	-479	-408	-530	-540	-551	-598	-686	-673	
Elo	-464	-431	-506	-508	-520	-458	-591	-586	-592	-673	-743	-724	
Syys	-487	-480	-546	-568	-577	-491	-651	-646	-645	-733	-837	-820	
Loka	-548	-512	-619	-631	-630	-563	-735	-708	-743	-839	-900	-940	
Marras	-599	-569	-683	-711	-704	-610	-812	-765	-809	-937	-978	-1 039	
Joulu	-652	-643	-749	-793	-813	-695	-920	-854	-919	-1 058	-1 101	-1 136	