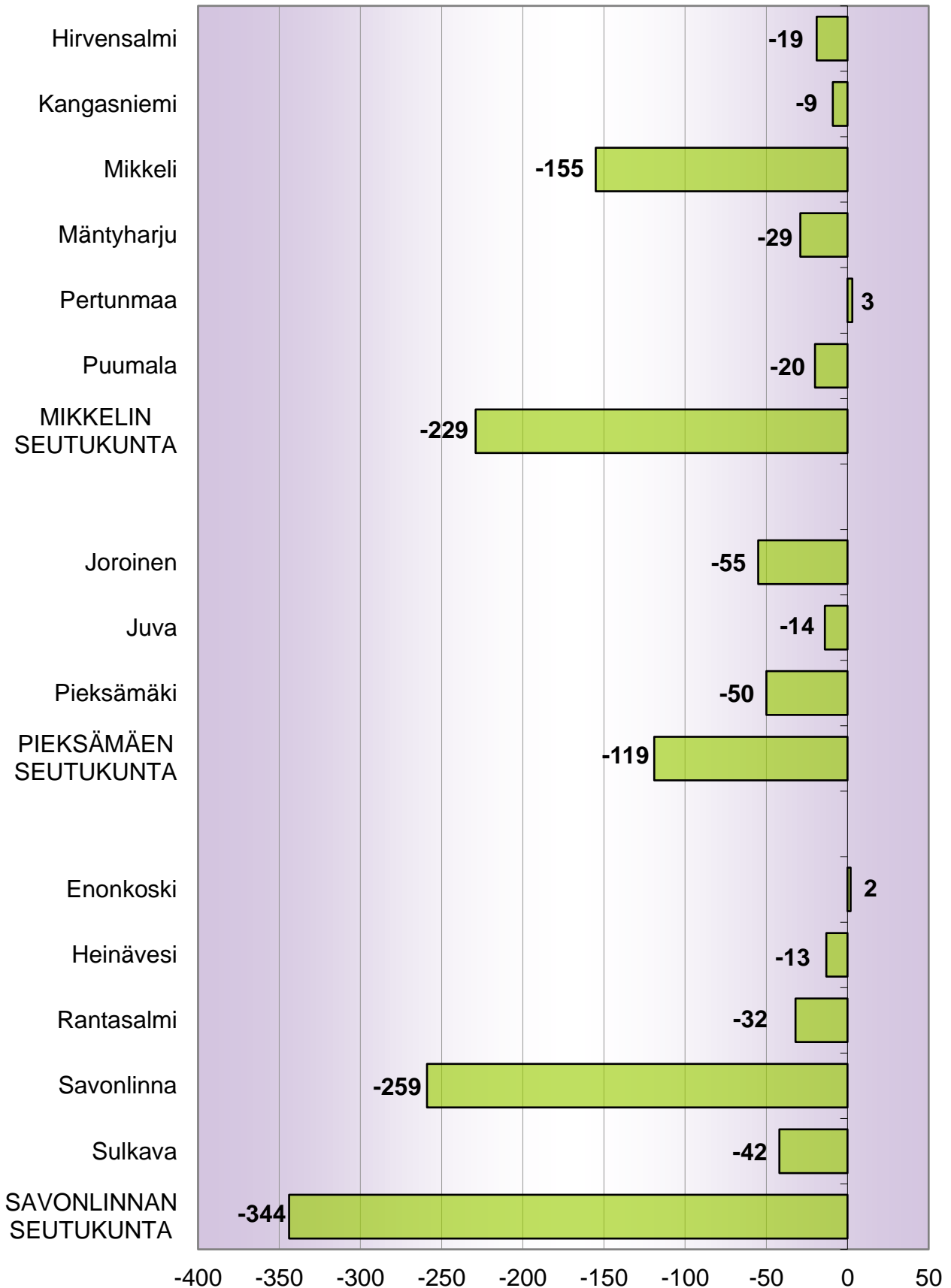


**VÄESTÖMUUTOSTEN ENNAKKOTIETOJA KUNNITTAIN JA SEUTUKUNNITTAIN
 ETELÄ-SAVOSSA 1.1. - 31.5.2017**

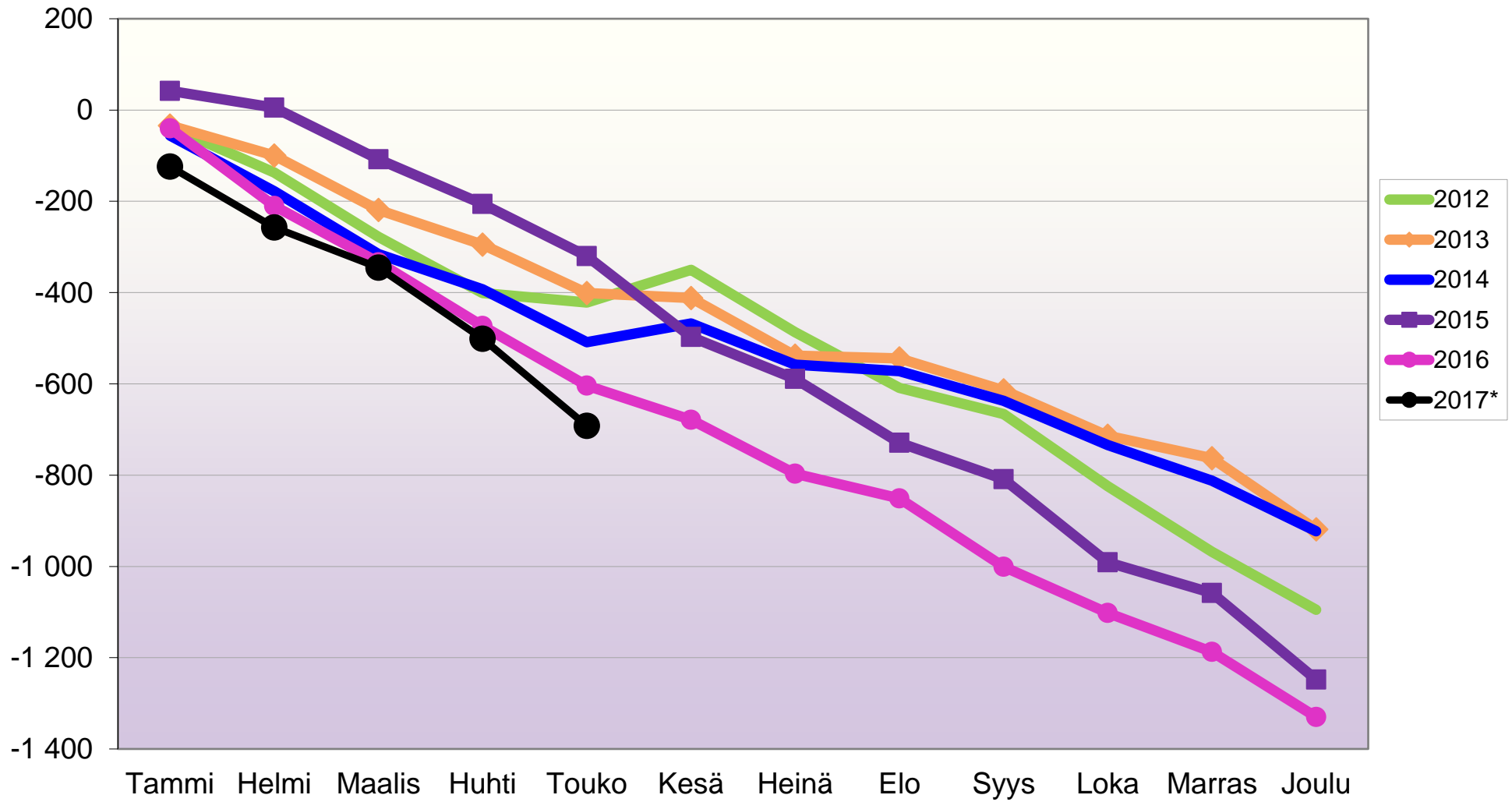
	Väkiluku vuodenvaihte 2016/2017	Luonnollinen väestönmuutos			Muuttoliike								KOKONAISMUUTOS 1.1.- 31.5.2017 (C+J)	Kokonaismuutos, % 1.1. - 31.5.2017	Väkiluku ENNAKKO 31.5.2017
		Elävänä syntyneet (A)	Kuolleet (B)	SYNTYNEIDEN JA KUOLLEIDEN EROTUS (A-B=C)	Kuntaan (D)	Kunnasta (E)	Nettomaassamuutto (D-E=F)	Maahanmuutto (G)	Maastamuutto (H)	Nettosiirtolaisuus (G-H=I)	KOKONAI- NETTOMUUTTO (F+I=J)				
Hirvensalmi	2 274	6	20	-14	42	53	-11	7	1	6	-5	-19	-0,8	2 255	
Kangasniemi	5 603	12	37	-25	77	61	16	1	1	0	16	-9	-0,2	5 594	
Mikkeli	54 517	173	245	-72	820	956	-136	70	17	53	-83	-155	-0,3	54 362	
Mäntyharju	6 097	12	34	-22	80	92	-12	6	1	5	-7	-29	-0,5	6 068	
Pertunmaa	1 796	4	16	-12	31	36	-5	20	0	20	15	3	0,2	1 799	
Puumala	2 234	0	22	-22	29	31	-2	4	0	4	2	-20	-0,9	2 214	
MIKKELIN SEUTUKUNTA	72 521	207	374	-167	1 079	1 229	-150	108	20	88	-62	-229	-0,3	72 292	
Joroinen	5 039	14	41	-27	74	105	-31	3	0	3	-28	-55	-1,1	4 984	
Juva	6 421	13	54	-41	77	71	6	22	1	21	27	-14	-0,2	6 407	
Pieksämäki	18 475	52	120	-68	201	194	7	19	8	11	18	-50	-0,3	18 425	
PIEKSÄMÄEN SEUTUKUNTA	29 935	79	215	-136	352	370	-18	44	9	35	17	-119	-0,4	29 816	
Enonkoski	1 453	3	9	-6	25	18	7	1	0	1	8	2	0,1	1 455	
Heinävesi	3 514	9	35	-26	56	51	5	10	2	8	13	-13	-0,4	3 501	
Rantasalmi	3 649	16	39	-23	64	72	-8	0	1	-1	-9	-32	-0,9	3 617	
Savonlinna	35 242	78	208	-130	437	591	-154	35	10	25	-129	-259	-0,7	34 983	
Sulkava	2 661	10	41	-31	18	32	-14	4	1	3	-11	-42	-1,6	2 619	
SAVONLINNAN SEUTUKUNTA	46 519	116	332	-216	600	764	-164	50	14	36	-128	-344	-0,7	46 175	
ETELÄ-SAVO	148 975	402	921	-519	2 031	2 363	-332	202	43	159	-173	-692	-0,5	148 283	



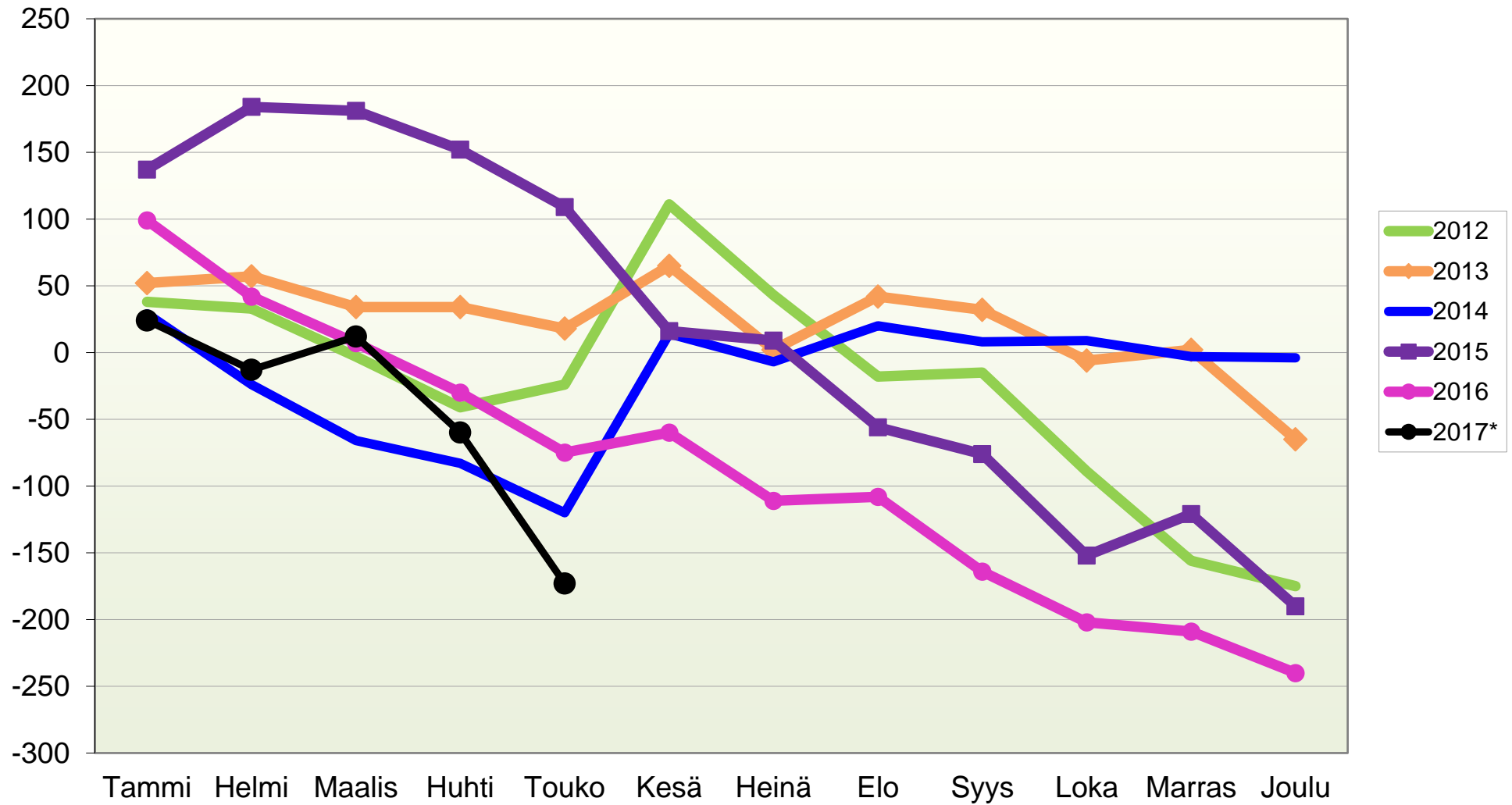
Väestön kokonaismuutos 1.1. - 31.5.2017*
(ennakkotietoja), Etelä-Savo yhteensä: -692



VÄESTÖN KOKONAISMUUTOKSEN KEHITYS (vuosittain kumulatiivinen) ETELÄ-SAVOSSA 2012 - 2017*



MUUTTOLIIKKEEN KEHITYS (vuosittain kumulatiivinen) ETELÄ-SAVOSSA 2012 - 2017*





VÄESTÖN KOKONAISMUUTOS ETELÄ-SAVOSSA 2005 - 2017 (ennakkotietoja)

1.1.2017 aluejako

Kuukausimuutokset Etelä-Savossa 2005 - 2017 (ennakkotietoja)													
KOKONAISMUUTOS													
	2005	2006	2007	2008	2009	2010	2011	2012	2013	2014	2015	2016	2017*
Tammi	-43	-73	-199	-139	-120	-126	16	-37	-34	-56	42	-40	-124
Helmi	-85	-72	-182	-71	-70	-29	-139	-100	-66	-122	-37	-170	-133
Maalis	-42	-59	-141	-165	-122	-55	-59	-141	-119	-138	-113	-124	-88
Huhti	-12	-113	-138	-21	-6	-80	-17	-123	-76	-77	-98	-139	-156
Touko	-144	-69	-77	-37	-17	58	-103	-21	-106	-116	-114	-131	-191
Kesä	-121	-48	-96	-62	-3	28	28	72	-11	41	-177	-75	
Heinä	-28	-138	-60	-89	-107	-13	-34	-137	-126	-90	-92	-118	
Elo	2	-25	-67	-154	-234	-201	-165	-122	-6	-14	-140	-54	
Syys	-149	-225	-210	-165	-165	-133	-160	-57	-70	-65	-80	-150	
Loka	-73	-140	-132	-141	-49	-78	-110	-158	-100	-97	-182	-101	
Marras	-124	-57	-100	-96	-34	-110	-52	-144	-49	-78	-67	-85	
Joulu	-85	-6	-198	-109	-99	-173	-146	-127	-156	-111	-190	-143	
ennakko	-904	-1 025	-1 600	-1 249	-1 026	-912	-941	-1 095	-919	-923	-1 248	-1 330	-692

Lopullinen väestön-muutos

-894 -1 019 -1 627 -1 246 -1 056 -905 -950 -1 096 -908 -956 -1 257 -1 330

(Sisältää väkiluvun korjauksen.)

Väkiluku 161 325 160 306 158 679 157 433 156 377 155 472 154 522 153 426 152 518 151 562 150 305 148 975

Kumulatiivinen muutos vuosittain Etelä-Savossa 2005 - 2017 (ennakkotietoja)													
KOKONAISMUUTOS													
	2005	2006	2007	2008	2009	2010	2011	2012	2013	2014	2015	2016	2017*
Tammi	-43	-73	-199	-139	-120	-126	16	-37	-34	-56	42	-40	-124
Helmi	-128	-145	-381	-210	-190	-155	-123	-137	-100	-178	5	-210	-257
Maalis	-170	-204	-522	-375	-312	-210	-182	-278	-219	-316	-108	-334	-345
Huhti	-182	-317	-660	-396	-318	-290	-199	-401	-295	-393	-206	-473	-501
Touko	-326	-386	-737	-433	-335	-232	-302	-422	-401	-509	-320	-604	-692
Kesä	-447	-434	-833	-495	-338	-204	-274	-350	-412	-468	-497	-679	
Heinä	-475	-572	-893	-584	-445	-217	-308	-487	-538	-558	-589	-797	
Elo	-473	-597	-960	-738	-679	-418	-473	-609	-544	-572	-729	-851	
Syys	-622	-822	-1 170	-903	-844	-551	-633	-666	-614	-637	-809	-1 001	
Loka	-695	-962	-1 302	-1 044	-893	-629	-743	-824	-714	-734	-991	-1 102	
Marras	-819	-1 019	-1 402	-1 140	-927	-739	-795	-968	-763	-812	-1 058	-1 187	
Joulu	-904	-1 025	-1 600	-1 249	-1 026	-912	-941	-1 095	-919	-923	-1 248	-1 330	



MUUTTOLIIKE ETELÄ-SAVOSSA 2005 - 2017 (ennakkotietoja)

1.1.2017 aluejako

Kuukausimuutokset Etelä-Savossa 2005 - 2017 (ennakkotietoja)													
MUUTTOLIIKE (maassamuutto + siirtolaisuus = kokonaisnettomuutto)													
	2005	2006	2007	2008	2009	2010	2011	2012	2013	2014	2015	2016	2017*
Tammi	15	-26	-92	-35	-37	-33	85	38	52	29	137	99	24
Helmi	-30	13	-123	-21	4	35	-59	-5	5	-53	47	-57	-37
Maalis	31	12	-79	-69	-17	49	5	-36	-23	-42	-3	-35	25
Huhti	19	-74	-78	31	38	-20	2	-38	0	-17	-29	-37	-72
Touko	-81	-7	-40	3	31	113	-4	17	-16	-37	-43	-45	-113
Kesä	-69	8	-61	-3	37	57	65	135	47	134	-93	15	
Heinä	16	-83	-32	-33	-54	61	6	-68	-63	-21	-7	-51	
Elo	50	24	-24	-105	-173	-160	-115	-61	40	27	-65	3	
Syys	-109	-202	-161	-125	-105	-76	-127	3	-10	-12	-20	-56	
Loka	-22	-79	-100	-68	14	-25	-38	-74	-38	1	-76	-38	
Marras	-57	-6	-43	-32	46	-36	-5	-67	8	-12	31	-7	
Joulu	-2	47	-124	-43	-17	-64	-61	-19	-67	-1	-69	-31	
	-240	-381	-1002	-514	-277	-108	-252	-175	-65	-4	-190	-240	-173

Kumulatiivinen muutos vuosittain Etelä-Savossa 2005 - 2017 (ennakkotietoja)													
MUUTTOLIIKE (maassamuutto + siirtolaisuus = kokonaisnettomuutto)													
	2005	2006	2007	2008	2009	2010	2011	2012	2013	2014	2015	2016	2017*
Tammi	15	-26	-92	-35	-37	-33	85	38	52	29	137	99	24
Helmi	-15	-13	-215	-56	-33	2	26	33	57	-24	184	42	-13
Maalis	16	-1	-294	-125	-50	51	31	-3	34	-66	181	7	12
Huhti	35	-75	-372	-94	-12	31	33	-41	34	-83	152	-30	-60
Touko	-46	-82	-412	-91	19	144	29	-24	18	-120	109	-75	-173
Kesä	-115	-74	-473	-94	56	201	94	111	65	14	16	-60	
Heinä	-99	-157	-505	-127	2	262	100	43	2	-7	9	-111	
Elo	-49	-133	-529	-232	-171	102	-15	-18	42	20	-56	-108	
Syys	-158	-335	-690	-357	-276	26	-142	-15	32	8	-76	-164	
Loka	-180	-414	-790	-425	-262	1	-180	-89	-6	9	-152	-202	
Marras	-237	-420	-833	-457	-216	-35	-185	-156	2	-3	-121	-209	
Joulu	-239	-373	-957	-500	-233	-99	-246	-175	-65	-4	-190	-240	



LUONNOLLINEN VÄESTÖNMUUTOS ETELÄ-SAVOSSA 2005 - 2017 (ennakkotietoja)

1.1.2017 aluejako

Kuukausimuutokset Etelä-Savossa 2005 - 2017 (ennakkotietoja)													
LUONNOLLINEN VÄESTÖNMUUTOS													
	2005	2006	2007	2008	2009	2010	2011	2012	2013	2014	2015	2016	2017*
Tammi	-58	-47	-107	-104	-83	-93	-69	-75	-86	-85	-95	-139	-148
Helmi	-55	-85	-59	-50	-74	-64	-80	-95	-71	-69	-84	-113	-96
Maalis	-73	-71	-62	-96	-105	-104	-64	-105	-96	-96	-110	-89	-113
Huhti	-31	-39	-60	-52	-44	-60	-19	-85	-76	-60	-69	-102	-84
Touko	-63	-62	-37	-40	-48	-55	-99	-38	-90	-79	-71	-86	-78
Kesä	-52	-56	-35	-59	-40	-29	-37	-63	-58	-93	-84	-90	
Heinä	-44	-55	-28	-56	-53	-74	-40	-69	-63	-69	-85	-67	
Elo	-48	-49	-43	-49	-61	-41	-50	-61	-46	-41	-75	-57	
Syys	-40	-23	-49	-40	-60	-57	-33	-60	-60	-53	-60	-94	
Loka	-51	-61	-32	-73	-63	-53	-72	-84	-62	-98	-106	-63	
Marras	-67	-51	-57	-64	-80	-74	-47	-77	-57	-66	-98	-78	
Joulu	-83	-53	-74	-66	-82	-109	-85	-108	-89	-110	-121	-123	
	-240	-381	-1002	-514	-277	-108	-252	-920	-854	-919	-1058	-1 101	-519

Kumulatiivinen muutos vuosittain Etelä-Savossa 2005 - 2017 (ennakkotietoja)													
LUONNOLLINEN VÄESTÖNMUUTOS													
	2005	2006	2007	2008	2009	2010	2011	2012	2013	2014	2015	2016	2017*
Tammi	-58	-47	-107	-104	-83	-93	-69	-75	-86	-85	-95	-139	-148
Helmi	-113	-132	-166	-154	-157	-157	-149	-170	-157	-154	-179	-252	-244
Maalis	-186	-203	-228	-250	-262	-261	-213	-275	-253	-250	-289	-341	-357
Huhti	-217	-242	-288	-302	-306	-321	-232	-360	-329	-310	-358	-443	-441
Touko	-280	-304	-325	-342	-354	-376	-331	-398	-419	-389	-429	-529	-519
Kesä	-332	-360	-360	-401	-394	-405	-368	-461	-477	-482	-513	-619	
Heinä	-376	-415	-388	-457	-447	-479	-408	-530	-540	-551	-598	-686	
Elo	-424	-464	-431	-506	-508	-520	-458	-591	-586	-592	-673	-743	
Syys	-464	-487	-480	-546	-568	-577	-491	-651	-646	-645	-733	-837	
Loka	-515	-548	-512	-619	-631	-630	-563	-735	-708	-743	-839	-900	
Marras	-582	-599	-569	-683	-711	-704	-610	-812	-765	-809	-937	-978	
Joulu	-665	-652	-643	-749	-793	-813	-695	-920	-854	-919	-1 058	-1 101	