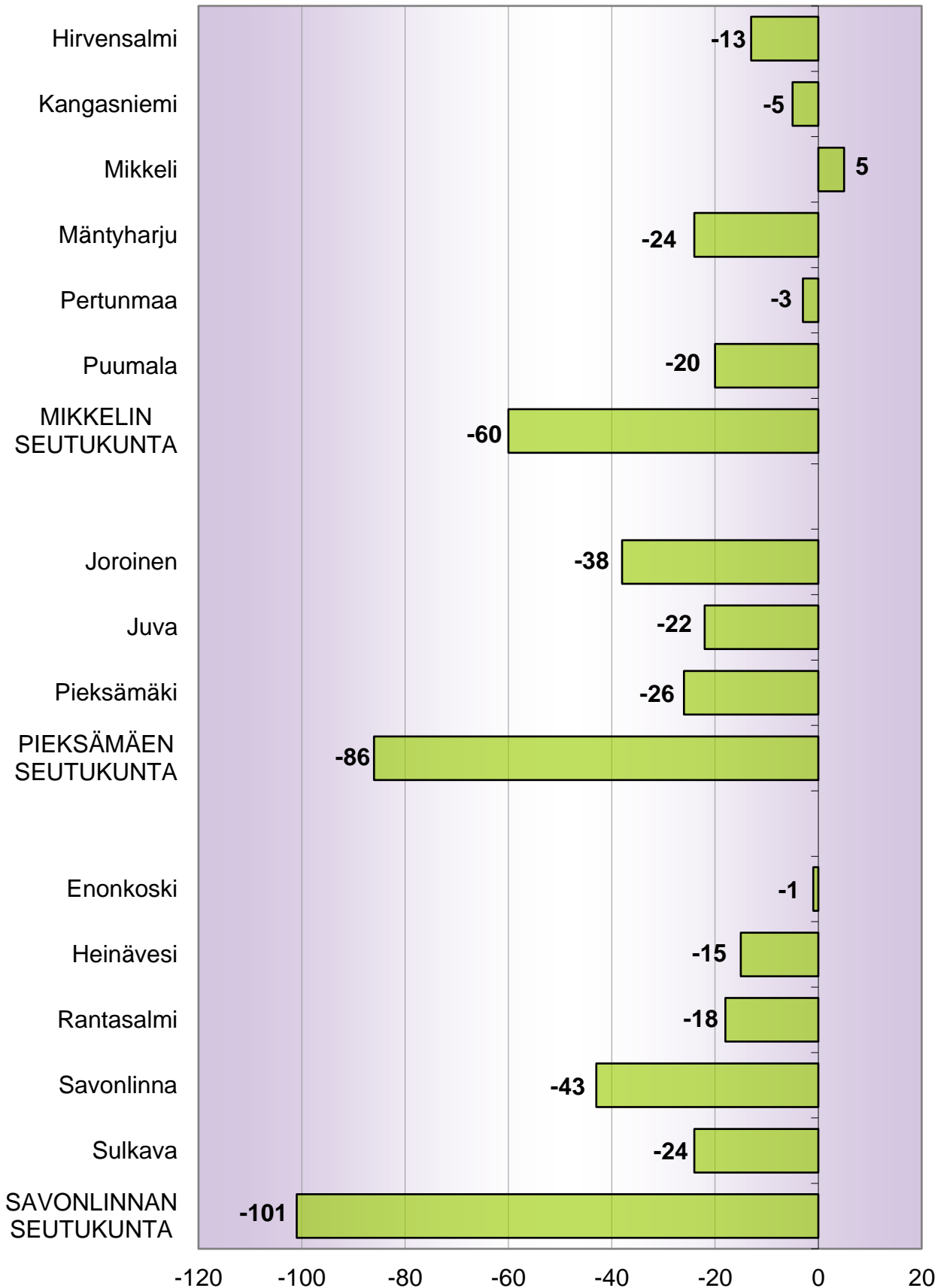


**VÄESTÖMUUTOSTEN ENNAKKOTIETOJA KUNNITTAIN JA SEUTUKUNNITTAIN
 ETELÄ-SAVOSSA 1.1. - 28.2.2017**

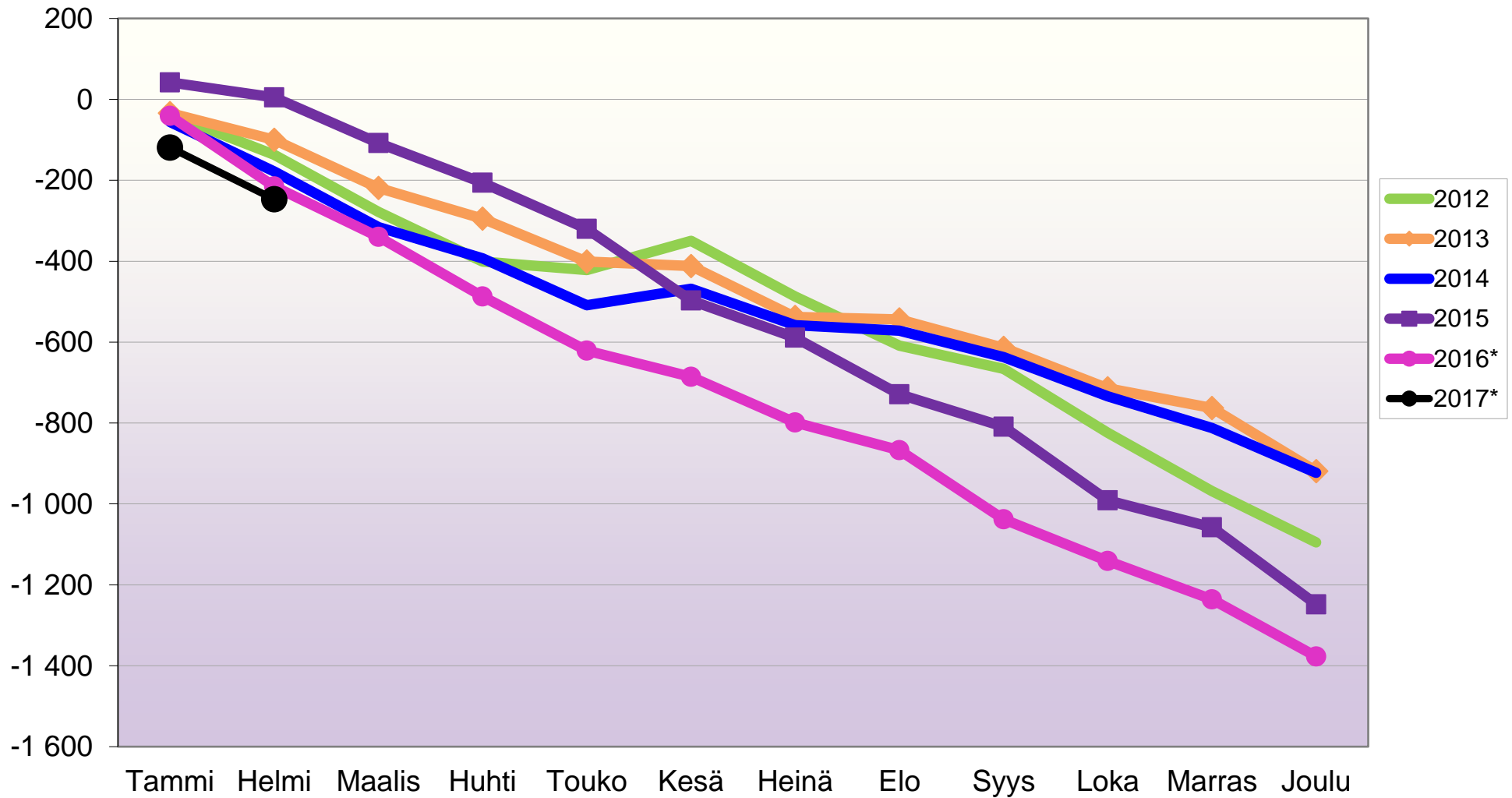
	Väkiluku vuodenvaihte 2016/2017	Luonnollinen väestönmuutos			Muuttoliike								KOKONAISMUUTOS 1.1.- 28.2.2017 (C+J)	Kokonaismuutos, % 1.1. - 28.2.2017	Väkiluku ENNAKKO 28.2.2017
		Elävänä syntyneet (A)	Kuolleet (B)	SYNTYNEIDEN JA KUOLLEIDEN EROTUS (A-B=C)	Kuntaan (D)	Kunnasta (E)	Nettomaassamuutto (D-E=F)	Maahanmuutto (G)	Maastamuutto (H)	Nettosiirtolaisuus (G-H=I)	KOKONAI- NETTOMUUTTO (F+I=J)				
Hirvensalmi	2 274	1	4	-3	17	34	-17	7	0	7	-10	-13	-0,6	2 261	
Kangasniemi	5 603	2	21	-19	30	16	14	0	0	0	14	-5	-0,1	5 598	
Mikkeli	54 517	70	108	-38	365	346	19	29	5	24	43	5	0,0	54 522	
Mäntyharju	6 097	7	20	-13	37	49	-12	2	1	1	-11	-24	-0,4	6 073	
Pertunmaa	1 796	4	6	-2	15	17	-2	1	0	1	-1	-3	-0,2	1 793	
Puumala	2 234	0	8	-8	4	20	-16	4	0	4	-12	-20	-0,9	2 214	
MIKKELIN SEUTUKUNTA	72 521	84	167	-83	468	482	-14	43	6	37	23	-60	-0,1	72 461	
Joroinen	5 039	5	15	-10	21	49	-28	0	0	0	-28	-38	-0,8	5 001	
Juva	6 421	1	18	-17	30	35	-5	0	0	0	-5	-22	-0,3	6 399	
Pieksämäki	18 475	26	56	-30	74	77	-3	9	2	7	4	-26	-0,1	18 449	
PIEKSÄMÄEN SEUTUKUNTA	29 935	32	89	-57	125	161	-36	9	2	7	-29	-86	-0,3	29 849	
Enonkoski	1 453	0	2	-2	9	8	1	0	0	0	1	-1	-0,1	1 452	
Heinävesi	3 514	3	14	-11	15	19	-4	0	0	0	-4	-15	-0,4	3 499	
Rantasalmi	3 649	10	20	-10	26	34	-8	0	0	0	-8	-18	-0,5	3 631	
Savonlinna	35 242	24	90	-66	173	169	4	25	6	19	23	-43	-0,1	35 199	
Sulkava	2 661	6	20	-14	8	18	-10	0	0	0	-10	-24	-0,9	2 637	
SAVONLINNAN SEUTUKUNTA	46 519	43	146	-103	231	248	-17	25	6	19	2	-101	-0,2	46 418	
ETELÄ-SAVO	148 975	159	402	-243	824	891	-67	77	14	63	-4	-247	-0,2	148 728	



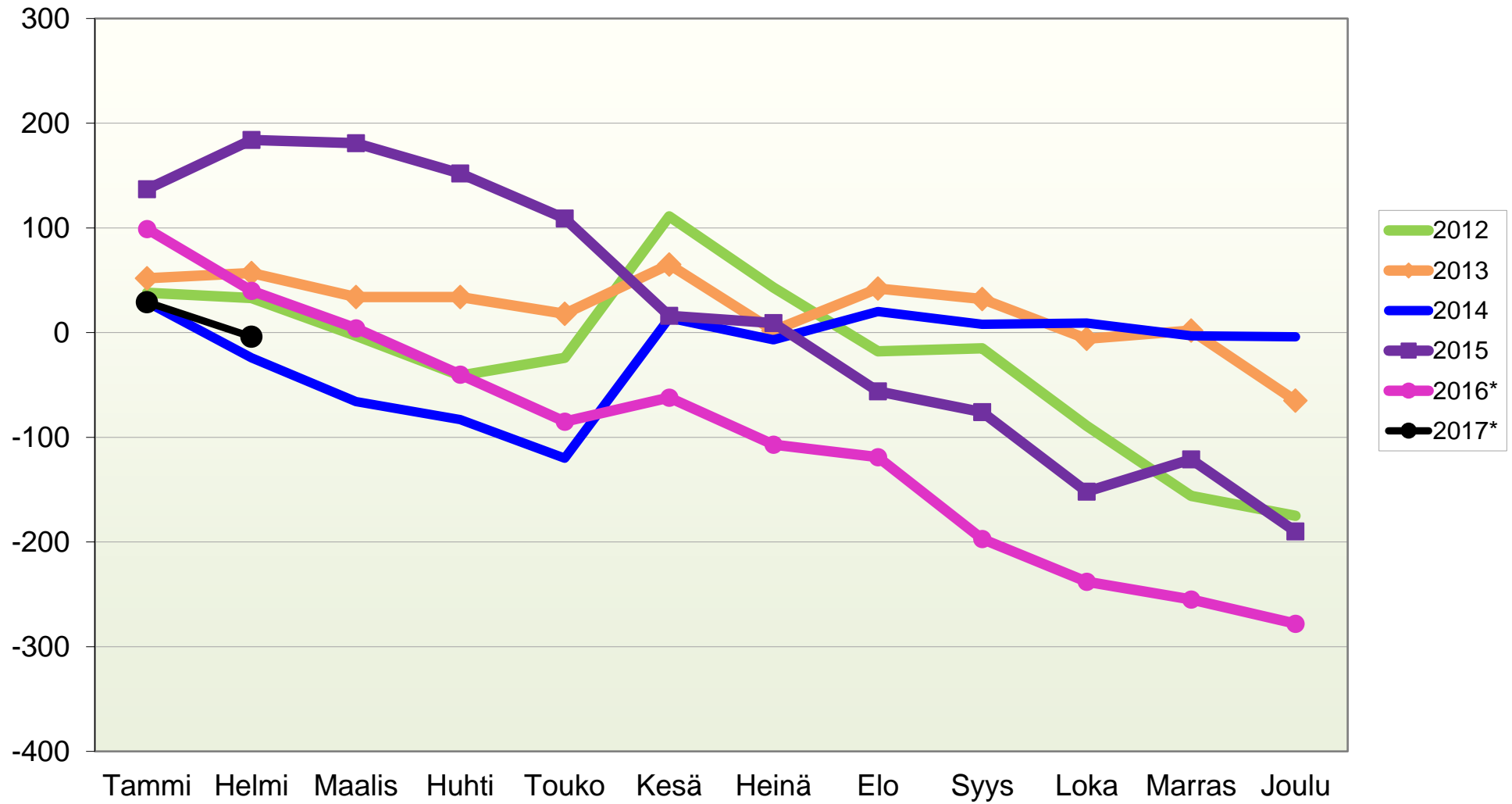
Väestön kokonaismuutos 1.1. - 28.2.2017*
(ennakkotietoja), Etelä-Savo yhteensä: -247



VÄESTÖN KOKONAISMUUTOKSEN KEHITYS (vuosittain kumulatiivinen) ETELÄ-SAVOSSA 2012 - 2017*



MUUTTOLIIKKEEN KEHITYS (vuosittain kumulatiivinen) ETELÄ-SAVOSSA 2012 - 2017*





VÄESTÖN KOKONAISMUUTOS ETELÄ-SAVOSSA 2005 - 2017 (ennakkotietoja)

1.1.2016 aluejako

Kuukausimuutokset Etelä-Savossa 2005 - 2017 (ennakkotietoja)													
KOKONAISMUUTOS													
	2005	2006	2007	2008	2009	2010	2011	2012	2013	2014	2015	2016*	2017*
Tammi	-43	-73	-199	-139	-120	-126	16	-37	-34	-56	42	-41	-119
Helmi	-85	-72	-182	-71	-70	-29	-139	-100	-66	-122	-37	-174	-128
Maalis	-42	-59	-141	-165	-122	-55	-59	-141	-119	-138	-113	-125	
Huhti	-12	-113	-138	-21	-6	-80	-17	-123	-76	-77	-98	-147	
Touko	-144	-69	-77	-37	-17	58	-103	-21	-106	-116	-114	-134	
Kesä	-121	-48	-96	-62	-3	28	28	72	-11	41	-177	-65	
Heinä	-28	-138	-60	-89	-107	-13	-34	-137	-126	-90	-92	-113	
Elo	2	-25	-67	-154	-234	-201	-165	-122	-6	-14	-140	-68	
Syys	-149	-225	-210	-165	-165	-133	-160	-57	-70	-65	-80	-171	
Loka	-73	-140	-132	-141	-49	-78	-110	-158	-100	-97	-182	-103	
Marras	-124	-57	-100	-96	-34	-110	-52	-144	-49	-78	-67	-95	
Joulu	-85	-6	-198	-109	-99	-173	-146	-127	-156	-111	-190	-141	
ennakko	-904	-1 025	-1 600	-1 249	-1 026	-912	-941	-1 095	-919	-923	-1 248	-1 377	-247

Iopullinen

väestön-

muutos

-894 -1 019 -1 627 -1 246 -1 056 -905 -950 -1 096 -908 -956 -1 257 -1 330

(Sisältää väkiluvun korjauksen.)

Väkiluku 161 325 160 306 158 679 157 433 156 377 155 472 154 522 153 426 152 518 151 562 150 305 148 975

Kumulatiivinen muutos vuosittain Etelä-Savossa 2005 - 2017 (ennakkotietoja)													
KOKONAISMUUTOS													
	2005	2006	2007	2008	2009	2010	2011	2012	2013	2014	2015	2016*	2017*
Tammi	-43	-73	-199	-139	-120	-126	16	-37	-34	-56	42	-41	-119
Helmi	-128	-145	-381	-210	-190	-155	-123	-137	-100	-178	5	-215	-247
Maalis	-170	-204	-522	-375	-312	-210	-182	-278	-219	-316	-108	-340	
Huhti	-182	-317	-660	-396	-318	-290	-199	-401	-295	-393	-206	-487	
Touko	-326	-386	-737	-433	-335	-232	-302	-422	-401	-509	-320	-621	
Kesä	-447	-434	-833	-495	-338	-204	-274	-350	-412	-468	-497	-686	
Heinä	-475	-572	-893	-584	-445	-217	-308	-487	-538	-558	-589	-799	
Elo	-473	-597	-960	-738	-679	-418	-473	-609	-544	-572	-729	-867	
Syys	-622	-822	-1 170	-903	-844	-551	-633	-666	-614	-637	-809	-1 038	
Loka	-695	-962	-1 302	-1 044	-893	-629	-743	-824	-714	-734	-991	-1 141	
Marras	-819	-1 019	-1 402	-1 140	-927	-739	-795	-968	-763	-812	-1 058	-1 236	
Joulu	-904	-1 025	-1 600	-1 249	-1 026	-912	-941	-1 095	-919	-923	-1 248	-1 377	



MUUTTOLIIKE ETELÄ-SAVOSSA 2005 - 2017 (ennakkotietoja)

1.1.2016 aluejako

Kuukausimuutokset Etelä-Savossa 2005 - 2017 (ennakkotietoja)													
MUUTTOLIIKE (maassamuutto + siirtolaisuus = kokonaisnettomuutto)													
	2005	2006	2007	2008	2009	2010	2011	2012	2013	2014	2015	2016*	2017*
Tammi	15	-26	-92	-35	-37	-33	85	38	52	29	137	99	29
Helmi	-30	13	-123	-21	4	35	-59	-5	5	-53	47	-59	-33
Maalis	31	12	-79	-69	-17	49	5	-36	-23	-42	-3	-36	
Huhti	19	-74	-78	31	38	-20	2	-38	0	-17	-29	-44	
Touko	-81	-7	-40	3	31	113	-4	17	-16	-37	-43	-45	
Kesä	-69	8	-61	-3	37	57	65	135	47	134	-93	23	
Heinä	16	-83	-32	-33	-54	61	6	-68	-63	-21	-7	-45	
Elo	50	24	-24	-105	-173	-160	-115	-61	40	27	-65	-12	
Syys	-109	-202	-161	-125	-105	-76	-127	3	-10	-12	-20	-78	
Loka	-22	-79	-100	-68	14	-25	-38	-74	-38	1	-76	-41	
Marras	-57	-6	-43	-32	46	-36	-5	-67	8	-12	31	-17	
Joulu	-2	47	-124	-43	-17	-64	-61	-19	-67	-1	-69	-23	
	-240	-381	-1002	-514	-277	-108	-252	-175	-65	-4	-190	-278	-4

Kumulatiivinen muutos vuosittain Etelä-Savossa 2005 - 2017 (ennakkotietoja)													
MUUTTOLIIKE (maassamuutto + siirtolaisuus = kokonaisnettomuutto)													
	2005	2006	2007	2008	2009	2010	2011	2012	2013	2014	2015	2016*	2017*
Tammi	15	-26	-92	-35	-37	-33	85	38	52	29	137	99	29
Helmi	-15	-13	-215	-56	-33	2	26	33	57	-24	184	40	-4
Maalis	16	-1	-294	-125	-50	51	31	-3	34	-66	181	4	
Huhti	35	-75	-372	-94	-12	31	33	-41	34	-83	152	-40	
Touko	-46	-82	-412	-91	19	144	29	-24	18	-120	109	-85	
Kesä	-115	-74	-473	-94	56	201	94	111	65	14	16	-62	
Heinä	-99	-157	-505	-127	2	262	100	43	2	-7	9	-107	
Elo	-49	-133	-529	-232	-171	102	-15	-18	42	20	-56	-119	
Syys	-158	-335	-690	-357	-276	26	-142	-15	32	8	-76	-197	
Loka	-180	-414	-790	-425	-262	1	-180	-89	-6	9	-152	-238	
Marras	-237	-420	-833	-457	-216	-35	-185	-156	2	-3	-121	-255	
Joulu	-239	-373	-957	-500	-233	-99	-246	-175	-65	-4	-190	-278	



LUONNOLLINEN VÄESTÖNMUUTOS ETELÄ-SAVOSSA 2005 - 2017 (ennakkotietoja)

1.1.2016 aluejako

Kuukausimuutokset Etelä-Savossa 2005 - 2017 (ennakkotietoja)													
LUONNOLLINEN VÄESTÖNMUUTOS													
	2005	2006	2007	2008	2009	2010	2011	2012	2013	2014	2015	2016*	2017*
Tammi	-58	-47	-107	-104	-83	-93	-69	-75	-86	-85	-95	-140	-148
Helmi	-55	-85	-59	-50	-74	-64	-80	-95	-71	-69	-84	-115	-95
Maalis	-73	-71	-62	-96	-105	-104	-64	-105	-96	-96	-110	-89	
Huhti	-31	-39	-60	-52	-44	-60	-19	-85	-76	-60	-69	-103	
Touko	-63	-62	-37	-40	-48	-55	-99	-38	-90	-79	-71	-89	
Kesä	-52	-56	-35	-59	-40	-29	-37	-63	-58	-93	-84	-88	
Heinä	-44	-55	-28	-56	-53	-74	-40	-69	-63	-69	-85	-68	
Elo	-48	-49	-43	-49	-61	-41	-50	-61	-46	-41	-75	-56	
Syys	-40	-23	-49	-40	-60	-57	-33	-60	-60	-53	-60	-93	
Loka	-51	-61	-32	-73	-63	-53	-72	-84	-62	-98	-106	-62	
Marras	-67	-51	-57	-64	-80	-74	-47	-77	-57	-66	-98	-78	
Joulu	-83	-53	-74	-66	-82	-109	-85	-108	-89	-110	-121	-118	
	-240	-381	-1002	-514	-277	-108	-252	-920	-854	-919	-1058	-1 099	-243

Kumulatiivinen muutos vuosittain Etelä-Savossa 2005 - 2017 (ennakkotietoja)													
LUONNOLLINEN VÄESTÖNMUUTOS													
	2005	2006	2007	2008	2009	2010	2011	2012	2013	2014	2015	2016*	2017*
Tammi	-58	-47	-107	-104	-83	-93	-69	-75	-86	-85	-95	-140	-148
Helmi	-113	-132	-166	-154	-157	-157	-149	-170	-157	-154	-179	-255	-243
Maalis	-186	-203	-228	-250	-262	-261	-213	-275	-253	-250	-289	-344	
Huhti	-217	-242	-288	-302	-306	-321	-232	-360	-329	-310	-358	-447	
Touko	-280	-304	-325	-342	-354	-376	-331	-398	-419	-389	-429	-536	
Kesä	-332	-360	-360	-401	-394	-405	-368	-461	-477	-482	-513	-624	
Heinä	-376	-415	-388	-457	-447	-479	-408	-530	-540	-551	-598	-692	
Elo	-424	-464	-431	-506	-508	-520	-458	-591	-586	-592	-673	-748	
Syys	-464	-487	-480	-546	-568	-577	-491	-651	-646	-645	-733	-841	
Loka	-515	-548	-512	-619	-631	-630	-563	-735	-708	-743	-839	-903	
Marras	-582	-599	-569	-683	-711	-704	-610	-812	-765	-809	-937	-981	
Joulu	-665	-652	-643	-749	-793	-813	-695	-920	-854	-919	-1 058	-1 099	