

ETELÄ-SAVON SOTE- KUNTAYHTYMÄ JA MAAKUNTAUUDISTUS

19.4.2016

Elisa Hänninen

Sote- ja aluehallintouudistus

Tavoitteena on kaventaa ihmisten hyvinvointi- ja terveyseroja sekä hallita kustannuksia

Sosiaali- ja terveyspalvelut uudistetaan asiakaslähtöisiksi kokonaisuuksiksi.

Peruspalveluja vahvistetaan.



Uudistuksella vähennetään julkisen talouden kestävyysvajetta

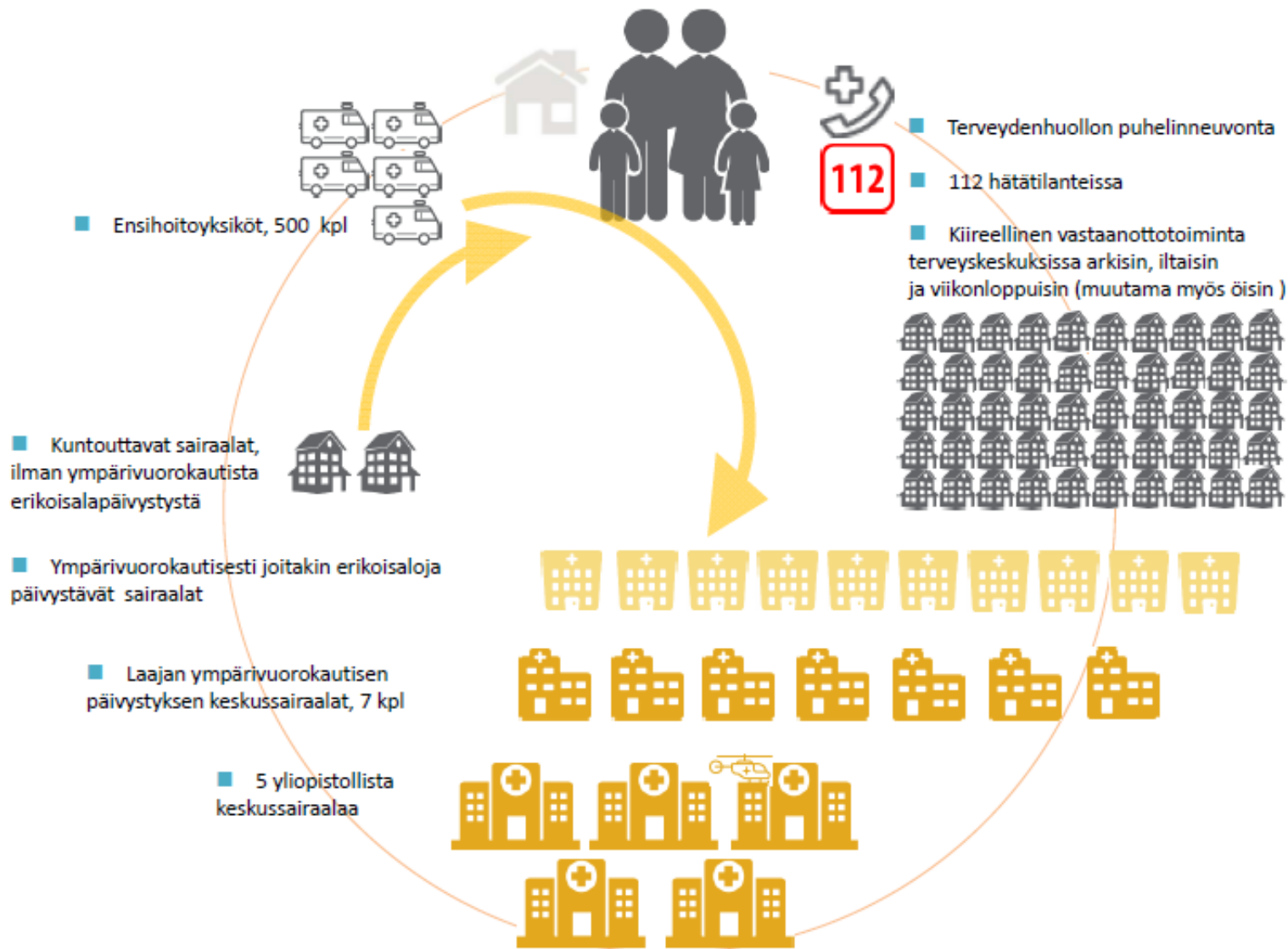
3

miljardilla eurolla

Terveysmenojen kasvu 0,9 prosenttiin vuodessa (nyt 2,4 % vuodessa)

HALLITUKSEN
KÄRKIHANKE

Ympäri vuorokautisen päivystyksen porrastus



ETELÄ-SAVON SOTE

KUNTAYHTYMÄN MUUTOKSEN TOIMEENPANO

ETENEMINEN

- Valtuuston ensimmäinen kokous 23.3.2016
 - Puheenjohtajiston valinta
 - Hallituksen valinta
 - Tarkastusltk:n valinta
- Hallituksen ensimmäinen kokous 30.3.2016
 - Ky:n johtajan valintaprosessi
 - Muiden johtajien valinta (pääosin)
 - Siirtymäkauden yt-elin
 - Työryhmien työskentely
 - Valtuudet ICT-muutostyöhön

ORGANISOINNIN AIKATAULU

- Toimintojen tarkempi kuvaus ja organisointi (päävastuualueet, hallinto, kehittämissyksikkö) 4/2016 mennessä
- Organisaation vahvistaminen, valtuusto 6/2016
- Henkilöstön sijoittumissuunnitelma (vakanssitasolla) 6/2016 mennessä
- Henkilöstön sijoittaminen 9/2016 mennessä
- Henkilöstö siirtyy 1.1.2017

KY:N JOHTAJA

- Hakijoita 10 + 2 suostumusta
- Neuvottelukunta ja hallitus 30.3.2016: haastatteluun Risto Kortelainen, Jukka Männistö ja Leila Pekkanen sekä epäviralliseen tapaamiseen Mikael Palola
- Haastattelut 21 – 22.4; neuvottelukunta ja hallitus yhdessä
- Neuvottelukunta ja hallitus 26.4: valitaan testattavat
- Valinta valtuustossa 12.5.2016

MUUT JOHTAJAT

- Neuvottelukunta (mukana hall pj:t) valmisteli valinnat
- Hallitus valitsi 30.3.2016:
 - Talousjohtaja, ky:n johtajan varahlö Vesa Vestala
 - Hallintojohtaja Pasi Marjakangas
 - Henkilöstöjohtaja Merja Vihanto
 - Tietohallintojohtaja Merja Ikäheimonen
 - Mielenterveys- ja päihdepalvelut Minna Mutanen
 - Vanhus- ja vammaispalvelut Niina Kaukonen
 - Terveyspalvelut Jarmo J Koski
- Loput johtotehtävät valmistellaan hallitukseen 26.4.2016

TYÖRYHMIEN TYÖ JATKUU

- Rajapintaryhmä
- Henkilöstöryhmä
- Talous- hallinto ja tukipalveluryhmä
- Tietohallintoryhmä
- Peruspalveluryhmä - alatyöryhmät

ALATYÖRYHMIEN TOIMEKSIANTO

- Kuvata päävastuualueen keskeisten toimintojen integraatio ja lähipalvelumäärittelykset 20.3.2016 mennessä; mitkä ovat keskeiset muutokset ja miten ne näkyvät asiakkaalle, huomioiden erityisesti integraatio ja digitalisaatio
- Nostaa peruspalveluryhmän ratkaistavaksi päävastuualueiden toimintojen rajanvetoihin liittyvät kysymykset 20.3.2016 mennessä
- Tehdä ehdotus päävastuualueen toimintojen johtamis- ja organisaatorakenteeksi ja henkilöstön sijoittamissuunnitelmaksi 30.4.2016 mennessä
- Valmistella ehdotus päävastuualueen toiminnallisiksi ja taloudellisiksi tavoitteiksi vuodelle 2017 ja vuodelle 2020 31.5.2016 mennessä. Ehdotukset menevät sitten talous- hallinto- ja tukipalveluryhmän/ neuvottelukunnan kautta osaksi vuoden 2017 talousarvion valmistelua.
- Nostaa esille 1 – 3 päävastuualueen keskeistä kehittämiskohdetta vuosille 2017 – 2020 31.5.2016 mennessä.

ORGANISAATION RAJAPINNAT

- Vuodeosastot: sairaalan tk-akuuttiosasto terveystalouteen, muut vuodeosastot kuntoutukseen
- Neuvolat, lastenpsykiatria sekä koulu- ja opiskeluhuolto (kouluterveydenhoitajat, -kuraattorit ja –psykologit) sijoitetaan organisaatiossa terveystalouteen, mutta paikallisella tasolla integroidaan toiminnallisesti osaksi paikallista hyvinvointikeskusta.
- Katkaisuhoidot mielenterveys- ja päihdepalveluihin
- Kuntoutus jää omaksi päävastuualueeksi
- Perhe- ja sosiaalipalvelut -päävastuualueen nimi muutetaan sosiaalipalveluiksi; sosiaalityötä tulee kaikille päävastuualueille, mutta sosiaalipalveluista tulee niille ammatillinen koordinaatio



Huom. Palvelualueiden kuvaus ei ole sisäinen organisoitintapa

HALLITUS 30.3.2016

- Neuvolat, lastenpsykiatria sekä oppilas- ja opiskeluhuolto (terveydenhoitajat, kuraattorit ja psykologit) –kokonaisuus suunnitellaan osana terveyspalveluja, mutta niin, että tarvittaessa se voidaan vielä siirtää perhe- ja sosiaalipalvelut –päävastuualueelle palvelukokonaisuuden kuvauksen jälkeen
- Pidetään nimitys Perhe- ja sosiaalipalvelut

ESSHP KÄYTTÖ 2015, SOSTERIN JÄSENKUNNAT

	Enonkoski		Rantasalmi		Savonlinna		Sulkava		Yhteensä	
	Hoitopäivät	Potilaat	Hoitopäivät	Potilaat	Hoitopäivät	Potilaat	Hoitopäivät	Potilaat	Hoitopäivät	Potilaat
Erikoisala										
10 Sisätaudit			31	4	5	3	2	2	38	9
20 Kirurgia	80	5	63	15	427	95	24	7	594	122
30 Naistentaudit ja synnytykset			24	8	473	131	50	11	547	150
40 Lastentaudit			14	3	201	53	7	2	222	58
55 Korva-, nenä- ja kurkkutaudit					1	1			1	1
58 Hammas-, suu- ja leukasairaudet					3	2			3	2
70 Psykiatria			137	4	267	15	4	1	408	20
74 Nuorisopsykiatria					56	1			56	1
77 Neurologia	1	1	52	8	87	31	47	11	187	51
80 Keuhkosairaudet					17	2			17	2
Yhteensä	81	6	321	41	1 537	328	134	33	2 073	408

ESSHP LASKUTUS SOSTERIIN 2015

Erikoisala	Laskutettu summa
Fysiatria	3 024,00
Keuhkosairaudet	16 479,18
Kirurgia	763 713,56
KNK-taudit	4 769,13
Lastenneurologia	2 143,00
Lastentaudit	234 605,01
Naistentaudit	457 550,81
Neurologia	164 559,18
Silmätaudit	3 310,00
Sisätaudit	32 368,43
Suu- ja leukasairaudet	8 800,98
Yleislääketiede	6 111,16
Somaattiset erikoisalat yht	1 697 784,44
Psykiatria	277 313,60
YHTEENSÄ	1 975 098,04

ESSHP KÄYTTÄNYT SOSTERIA 2015 (ml.Joroinen)

Erikoisala	Laskutettu summa	Josta Joroinen
Fysiatrია	10 053,50	319,00
Keuhkosairaudet	11 278,20	6 500,20
Kirurgia	227 002,53	8 024,20
KNK-taudit	16 641,50	12 415,50
Ihotaudit	1 820,00	260,00
Lastentaudit	19 577,70	2 041,00
Naistentaudit	3 388,80	1 955,10
Silmätaudit	5 493,00	2 409,00
Sisätaudit	89 667,89	60 754,80
Suu- ja leukasairaudet	17 444,00	6 255,20
Neurologia	13 834,80	8 869,40
Psykiatria+nuorisopsyk+lastenpsyk	38 442,90	350,00
YHTEENSÄ	454 862,82	110 371,40

YHTEISTYÖ ESSHP JA SORTER

- infektioaudit kumppanuusvirka: MKS infektioylilääkäri vastaa Sosterin konsultaatioista – n. 1pv/viikossa työpanoksella
- ICT/potilastietojärjestelmät: Sosteri ollut edelläkävijä uusissa tekniikoissa ja ESSHP seuraa
- ensihoito: yksiköt Juva, Sulkava, Puumala palvelevat tarvittaessa shp-ajan yli, Ensihoidon potilastietojärjestelmä sama
- potilasturvallisuus; yhteistä kehittämistä
- koulutus; hoitotyön yhteistä kehittämistä ja tilaisuuksia
- Itä-Savon synnytyksistä n. puolet tulee Mikkeliin, 138 synnytystä vuonna 2015. Mikkelin synnytysten poikkeuslupa on katkolla 06/2017- jatkoa haettu- ei vielä päätöstä-
- neurologista osastohoitoa tarjotaan Mikkelistä (aivoverenkiertohäiriöt)
- lastentautien vuodeosastopaikkoja tarjotaan Mikkelistä
- MKS tehohoitopaikat tarvittaessa Sosterin käytettävissä
- erva-yhteistyö
- MKS anestesiologit tehneet keikkaa Savonlinnaan
- Sosterin ortopedi tehnyt keikkaa Mikkeliin
- psykiatria: suljettua osastohoitoa vaativat potilaat ohjataan kesällä 2016 Moisioon Sosterin psykiatripulnan vuoksi
- (suu- ja leukakirurgi kumppanuusvirka, nyt virka on avoinna)

POHDINTAA

- Luottamus, Luottamus, Luottamus
- ESSOTE on muutakin kuin erikoissairaanhoidon integraatiota (10 % erikois/erikoissairaanhoidoa) – tavoite 24/7
- Perussopimuksessa on maininta, että muut kunnat (Itä-Savon puoli, Joroinen ja Pieksämäki) voivat tulla myöhemmin mukaan. Rantasalmi, Sulkava ja Enonkoski ovat olleet valmistelussa mukana.
- Kunnat jotka ovat ulkoistaneet sos- ja terv.palvelut lukuunottamatta erikoissairaanhoidoa: -Varsinaista linjausta asiasta ei olla tehty, joten yhteistyötä on tehtävä tapauskohtaisesti.
- Kaikki energia keskitettävä siihen, että kaikki toiminta toimisi 1.1.2017
- Hyvä tilaisuus ravistella vanhoja hallintoa, organisaatioita ja toimintatapoja
- Kaikki suuri ja keskittäminen ei ole kaunista – edelleen sairaaloiden työnjaossa epäselvyyksiä

BRÄNDI

- Otetaan käyttöön lyhenne ESSOTE



www.etelasavonsote.fi
www.facebook.com/etelasavonsote